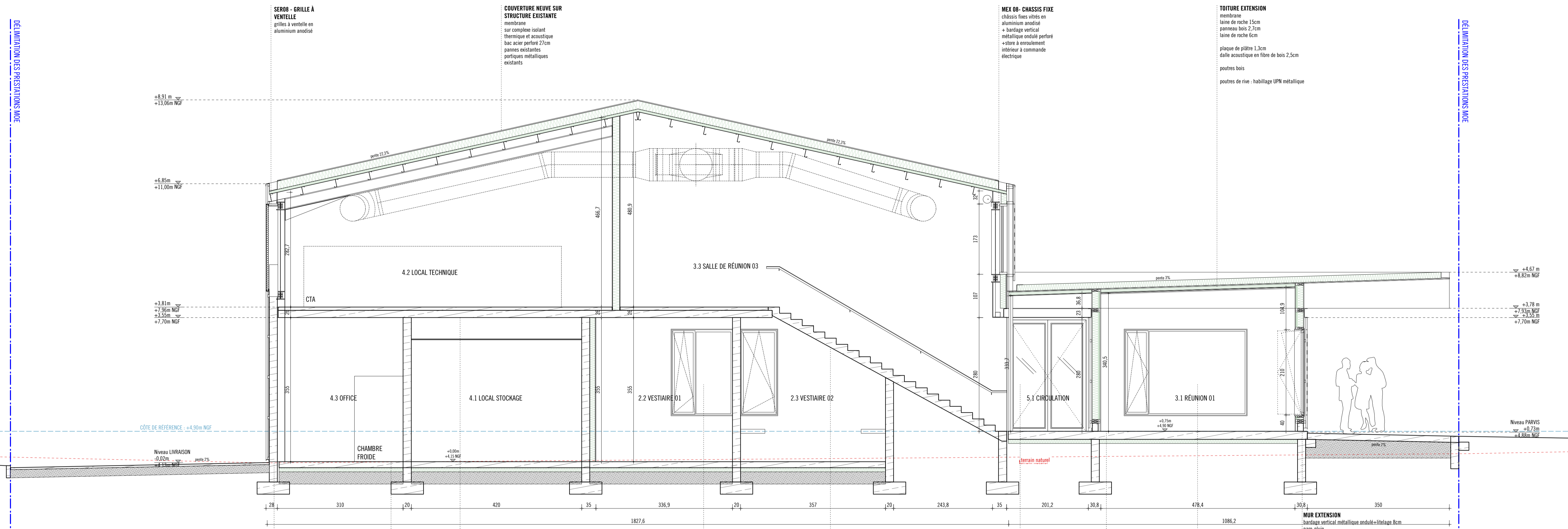


SECTION A-A



**COUPE A-A**

**VERREIL - GRILLE A VENTILE**  
grilles à ventiles en aluminium anodisé

**COUVERTURE NEUVE SUR STRUCTURE EXISTANTE**  
membrane sur complexe isolant thermique et acoustique  
bac acier perforé 27cm  
pannes existantes  
portiques métalliques existants

**MEX 04 - CHASSIS FIXE**  
châssis fixe vitrés en aluminium anodisé  
+ bardage vertical métallique anodisé perforé  
+ câblage électrique

**TOITURE EXTENSION**  
membrane  
laine de roche 5cm  
panneaux bois 2,5cm  
laine de roche 5cm  
plaque de plâtre 1,2cm  
dalle acoustique en fibre de verre 2,5cm  
pannes bois  
pannes de rev. habillage UPV métallique

**4.2 LOCAL TECHNIQUE**

**4.3 OFFICE**

**4.1 LOCAL STORAGE**

**2.2 VESTIAIRE 01**

**2.3 VESTIAIRE 02**

**3.3 SALLE DE RÉUNION 03**

**5.1 CIRCULATION**

**3.1 RÉUNION 01**

**CHAMBRE FROIDE**

**MUR EXISTANT**  
bardage vertical métallique + habillage bois parpaing 20cm

**DALLE BÉTON EXISTANT**  
fûtage en plancher bas + chapeau béton quarté

**PLANCHER**  
chapeau béton quarté 8cm  
dalle béton 8cm  
joints de CTM planés 50cm

**MEX 04 - CHASSIS FIXE + OUVRANT**  
châssis fixe + fixe ouvrant en aluminium anodisé  
+ bardage vertical métallique anodisé perforé

**SERVO - ESCALIER**  
escalier pontalège bois 20 marches 20" x 15,5cm  
+ main courante acier inoxydable en acier galvanisé sur caissons

**MEX 04 - PORTE VITRÉE**  
double porte vitrée en aluminium anodisé  
bois mélèze sur le vantail secondaire

**DALLE BÉTON EXTENSION**  
dalle partie  
+ fûtage béton quarté

**MEX 01 - CHASSIS FIXE + OUVRANT**  
châssis fixe + ouvrant en aluminium anodisé  
+ bardage vertical métallique anodisé perforé

**MEX 01 - CHASSIS FIXE + OUVRANT**  
châssis fixe + ouvrant en aluminium anodisé  
+ bardage vertical métallique anodisé perforé

**MUR EXTENSION**  
bardage vertical métallique anodisé + habillage bois  
panne bois  
OSB 1,5cm  
isolant bois isolant 14,5cm  
panne bois  
isolant 4,5cm  
panneaux bois 2cm vernis

**MEX 01 - CHASSIS FIXE + OUVRANT**  
châssis fixe + ouvrant en aluminium anodisé  
+ bardage vertical métallique anodisé perforé

**Niveau PAVIS**  
+4.67m NGF  
+4.82m NGF  
+7.70m NGF  
+7.70m NGF  
+7.70m NGF

**COTE DE REFERENCE** +4.90m NGF

**Niveau LMRASON**  
+0.00m NGF  
+4.90m NGF



**COUPE B-B**

**MEX 04 - CHASSIS FIXE**  
châssis fixe vitrés en aluminium anodisé  
+ bardage vertical métallique anodisé perforé  
+ câblage électrique

**COUVERTURE NEUVE SUR STRUCTURE EXISTANTE**  
membrane sur complexe isolant thermique et acoustique  
bac acier perforé 27cm  
pannes existantes  
portiques métalliques existants

**MEX 04 - CHASSIS FIXE**  
châssis fixe vitrés en aluminium anodisé  
+ bardage vertical métallique anodisé perforé  
+ câblage électrique

**TOITURE EXTENSION**  
membrane  
laine de roche 5cm  
panneaux bois 2,5cm  
laine de roche 5cm  
plaque de plâtre perforée 1,2cm  
pannes bois  
pannes de rev. habillage UPV métallique

**2.2 SALLE polyvalente**

**5.1 CIRCULATION**

**1.1 HALL ACCUEIL**

**MUR EXISTANT**  
bardage vertical métallique + habillage bois parpaing 20cm

**DALLE BÉTON EXISTANT**  
fûtage en plancher bas + chapeau béton quarté

**ACC 02 - PORTE PLEINE**  
Porte pleine laque peinte

**ACC 04 - SOLE BOIS + CHAÎSE**  
panneaux bois 2cm vernis  
2,5cm de hauteur

**DALLE BÉTON EXISTANT**  
fûtage en plancher bas + chapeau béton quarté

**MEX 04 - CHASSIS FIXE P1/2H**  
Châssis fixe P1/2H  
en bois jointé en tenon au no inférieur de la salle

**ACC 02 - PORTE PLEINE**  
Porte pleine laque peinte

**SERVO - MAIN COURANTE**  
main courante  
carrées en acier galvanisé

**GRADINS/ESCALIERS**  
gradins/escaliers peints  
bleu/bleu sur veranda  
flattes

**MEX 04 - PORTE VITRÉE**  
double porte vitrée en aluminium anodisé  
bois mélèze sur le vantail secondaire

**DALLE BÉTON EXTENSION**  
dalle partie  
+ fûtage béton quarté

**MEX 01 - CHASSIS ACCORDÉON**  
châssis accordéon en aluminium anodisé  
panneaux bois 2cm vernis

**PARKIS**  
habillage laque  
+ habillage laque

**Niveau PAVIS**  
+4.67m NGF  
+4.82m NGF  
+7.70m NGF  
+7.70m NGF  
+7.70m NGF

**COTE DE REFERENCE** +4.90m NGF

**Niveau LMRASON**  
+0.00m NGF  
+4.90m NGF

**RÉNOVATION DU TENNIS COUVERT EN COMPLEXE POLYVALENT À CIBOURE (64)**

Chemin des Barthes, 64500 Ciboure

Maitre d'Ouvrage :	<b>MAIRIE DE CIBOURE</b> 14 Place Charles de Gaulle - BP 121 64 500 CIBOURE T. 05 59 47 34 42	OPC	<b>VERBO BATIMENT SUD-OUEST</b> 4 rue de la République 64 500 ANGLET T. 05 59 47 34 42
Bureau de Contrôle :	<b>ANCO ATLANTIQUE</b> 5 Rue de la République 64 500 ANGLET T. 05 59 47 34 42	Coordinateur SPS	<b>ANCO ATLANTIQUE</b> 5 Rue de la République 64 500 ANGLET T. 05 59 47 34 42
<b>MAITRISE D'OEUVRE:</b>	<b>VYS ARCHITECTES</b> 33 Boulevard d'Anno - 44 100 SARTRE-VALENTIN T. 02 51 20 10 10 E. contact@vysarchitectes.fr	Bureau d'Etudes Fluide	<b>OTIS</b> Immeuble Le Bar Rivier - 6 Chemin de la Rivière - 64 500 ANGLET T. 05 59 47 34 42 E. contact@otis.fr
Bureau d'Etudes :	<b>OTIS</b> Immeuble Le Bar Rivier - 6 Chemin de la Rivière - 64 500 ANGLET T. 05 59 47 34 42 E. contact@otis.fr	Bureau d'Etudes Electricité	<b>OTIS</b> Immeuble Le Bar Rivier - 6 Chemin de la Rivière - 64 500 ANGLET T. 05 59 47 34 42 E. contact@otis.fr
Bureau d'Etudes Structure :	<b>OTIS</b> Immeuble Le Bar Rivier - 6 Chemin de la Rivière - 64 500 ANGLET T. 05 59 47 34 42 E. contact@otis.fr	Acousticien	<b>EMACOUSTIC</b> 6 Rue de la République 64 500 ANGLET T. 05 59 47 34 42 E. contact@emacoustic.fr

**COUPES A-A & B-B**

ÉMETTEUR	LOT
DATE	DÉCEMBRE 2018
PROJÉTÉ	1/50
ÉCHELLE	AR 10
NUMÉRO	DCE

TITRE : RÉNOVATION DU TENNIS COUVERT EN COMPLEXE POLYVALENT À CIBOURE (64)  
LOCALISATION : CIBOURE (64)