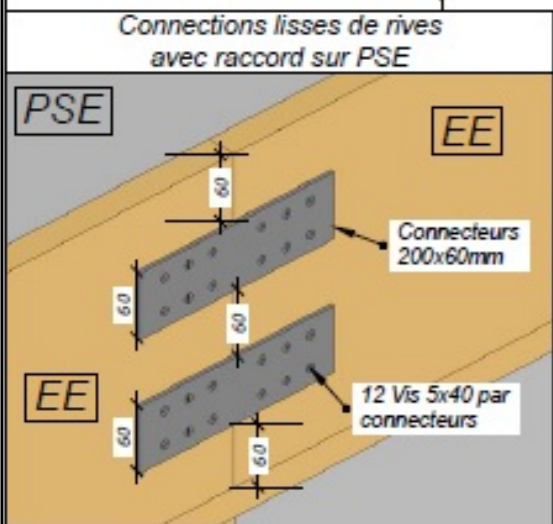


Projet	Plan
	Echelle : 1/75
	Unité : mm
	Date : 2018/09/17
	Page n° : 11



- PSE standard 600(300)*300*2700(3000)
- PSE standard 246*300*3000
- PSE à découper 600(300)*300*2700(3000)



Elev 2

Sect B

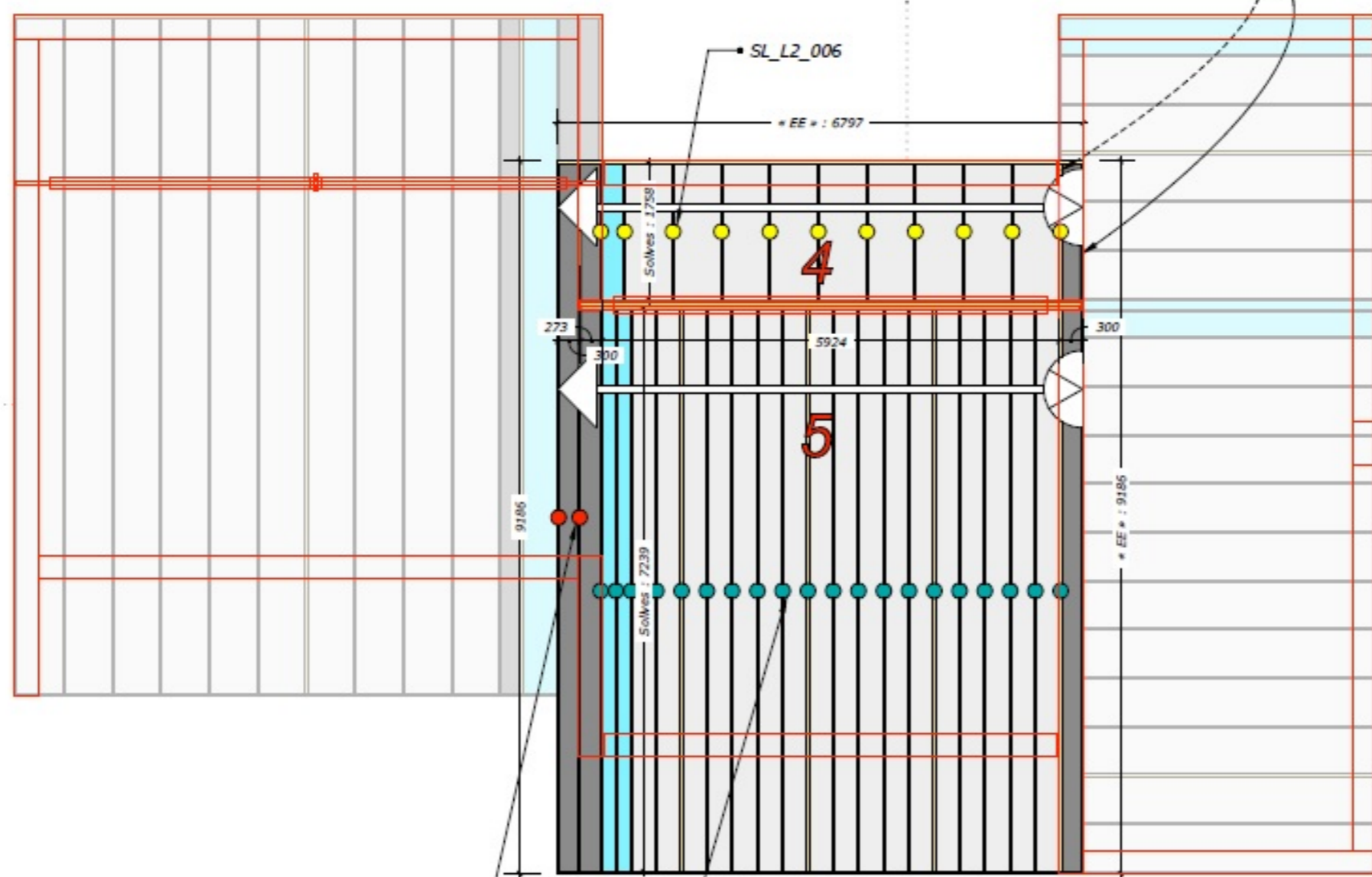
Phase

EXE- PAC

Contact PopUp chantier :

Bernard DURAN
06.75.09.90.59

Démarrer avec la lisse de rive de 9186mm au nu extérieur de la sous structure.
Continuer avec un bloc de PSE de 246mm puis fixer la première solive SL_L2_009.



Elev 4

Sect A

Elev 3

Plan de dalles Niv. 2 - hauteur : 3000

Projet

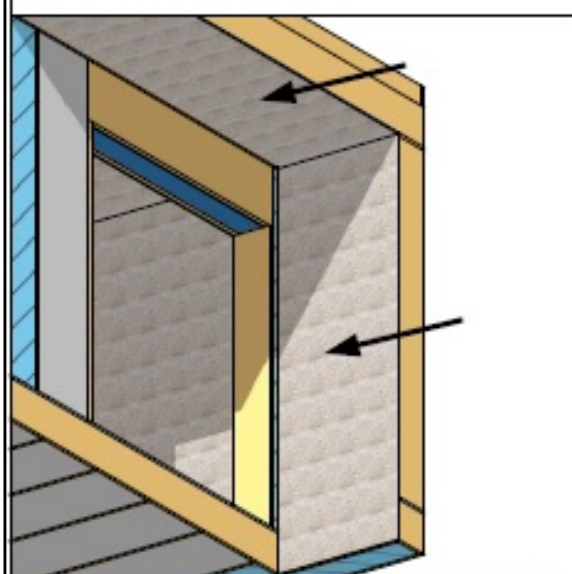
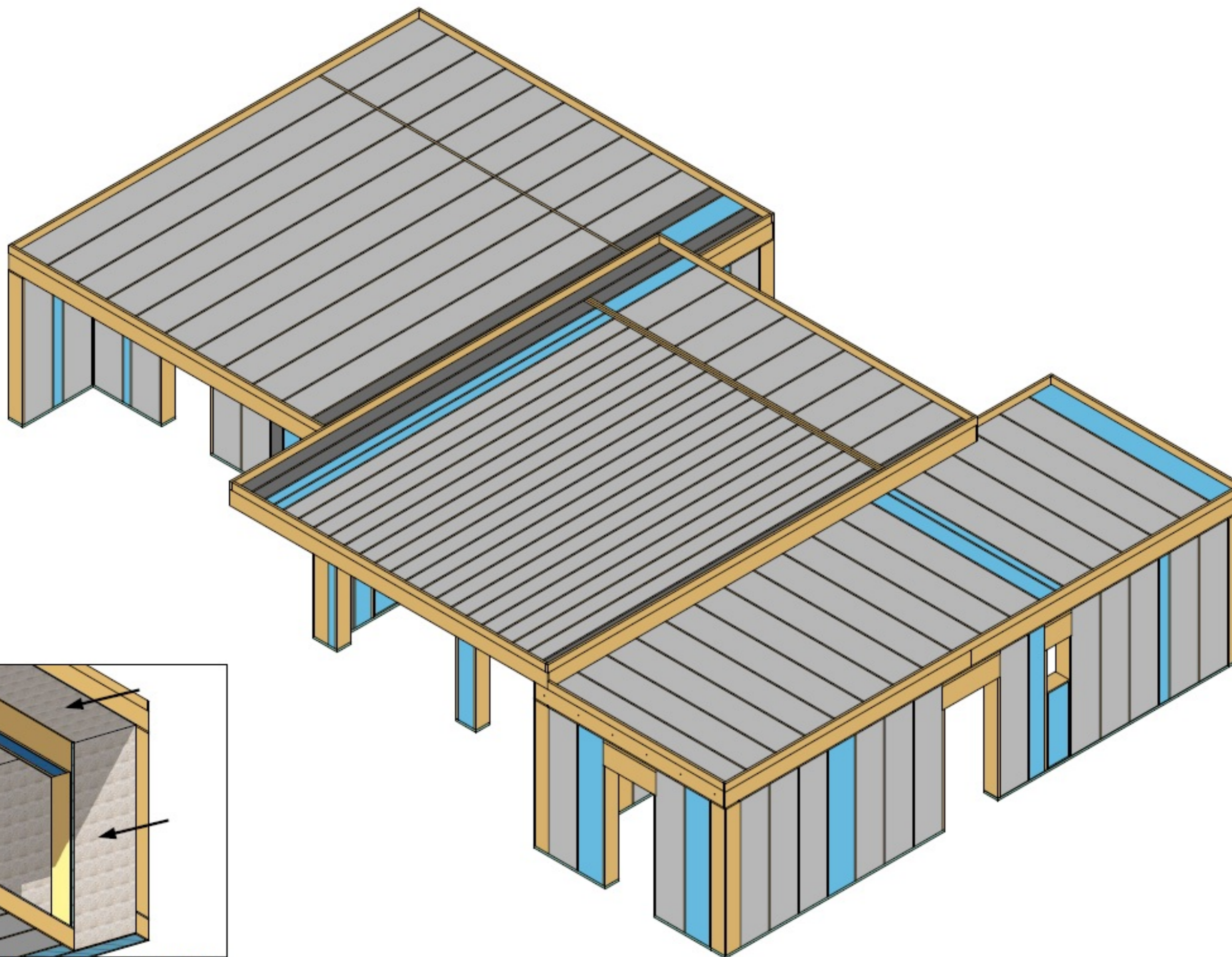
Plan

Echelle :	1/75
Unité :	mm
Date :	2018/09/17
Page n° :	12

- PSE standard 600(300)*300*2700(3000)
- PSE standard 246*300*3000
- PSE à découper 600(300)*300*2700(3000)

Elev 1





Habillage de la sous-face des casquettes et des joues latérales avec OSB ép. 12mm & collage des rainures / languettes

- PSE standard
600(300)*300*2700(3000)
- PSE standard
246*300*3000
- PSE à découper
600(300)*300*2700(3000)



Elev 2

Sect B

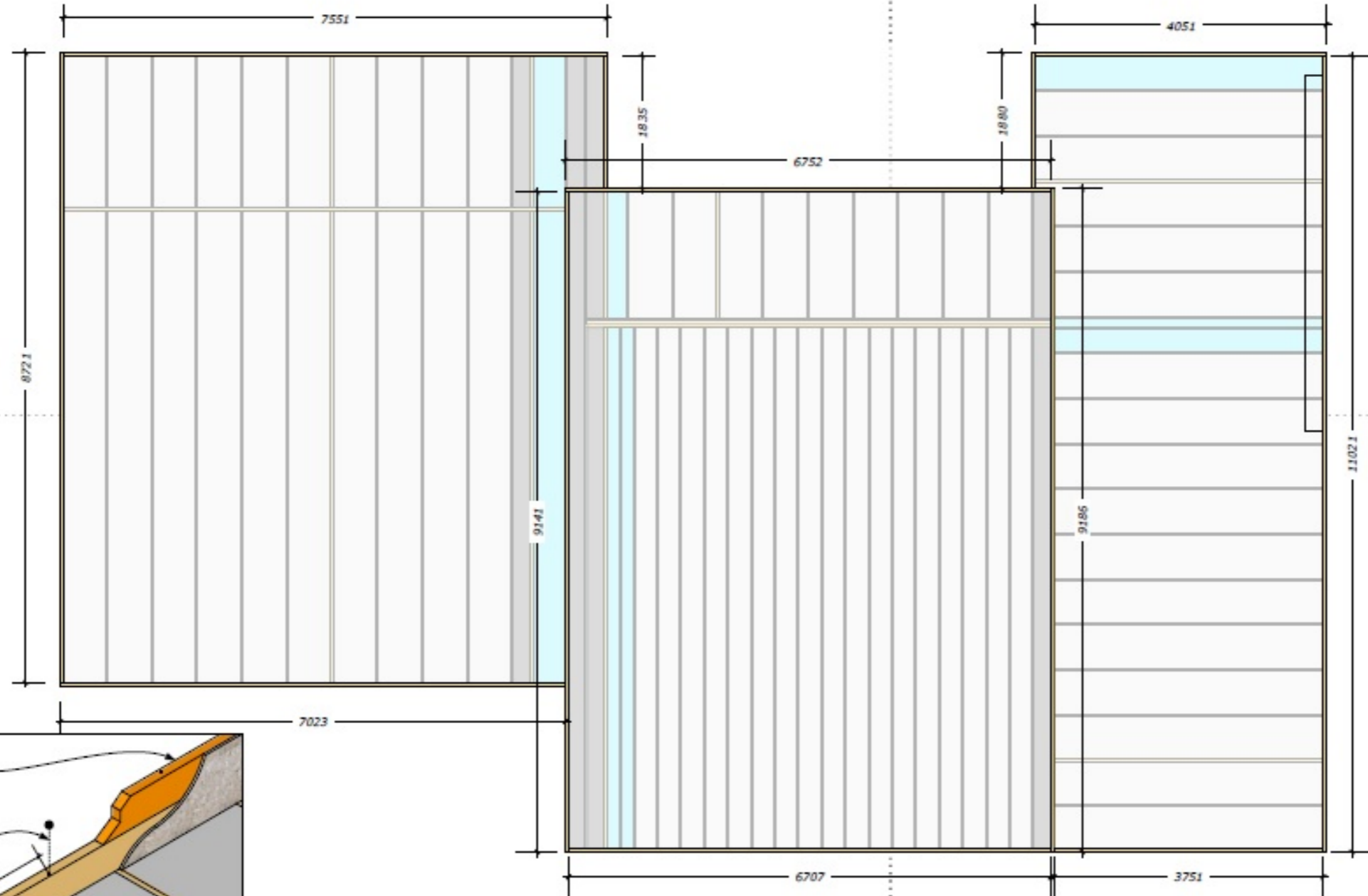
Phase

EXE- PAC

Contact PopUp chantier :

Bernard DURAN
06.75.09.90.59

Elev 4



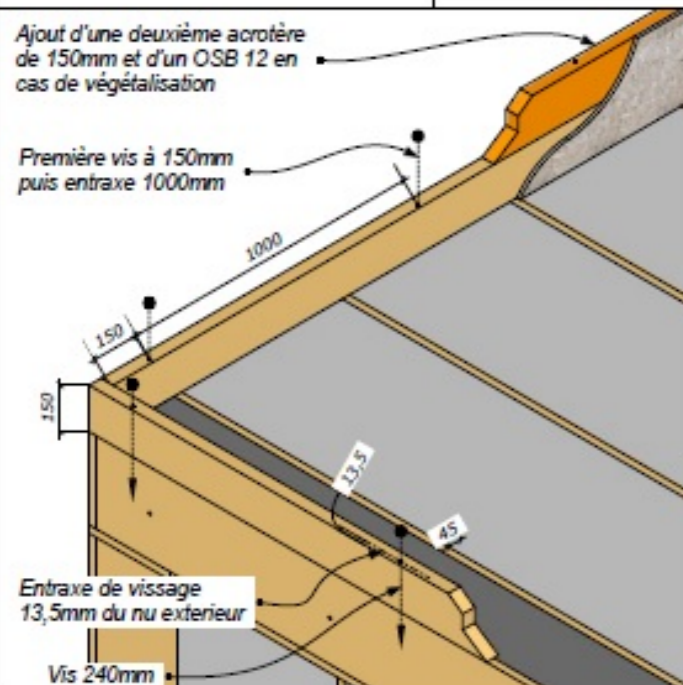
Elev 3

Sect A

Plan des acrotères Niv. 2

Ajout d'une deuxième acrotère de 150mm et d'un OSB 12 en cas de végétalisation

Première vis à 150mm puis entraxe 1000mm



Fixation des lisses d'acrotères

Les lisses d'acrotères ont une section de 45mm*150mm

Elle sont fixées par des Vis de 240mm Dans un pré perçage diamètre 6mm profondeur 50mm à l'entraxe à 13,5mm de l'extérieur

Elev 1



- Lisses d'acrotères livrées par sections de 3200mm, travailler sur une pose cumulatives en commençant par la chute à chaque changement de direction.

Projet

Plan

Echelle : 1/75

Unité : mm

Date : 2018/09/17

Page n° : 14