

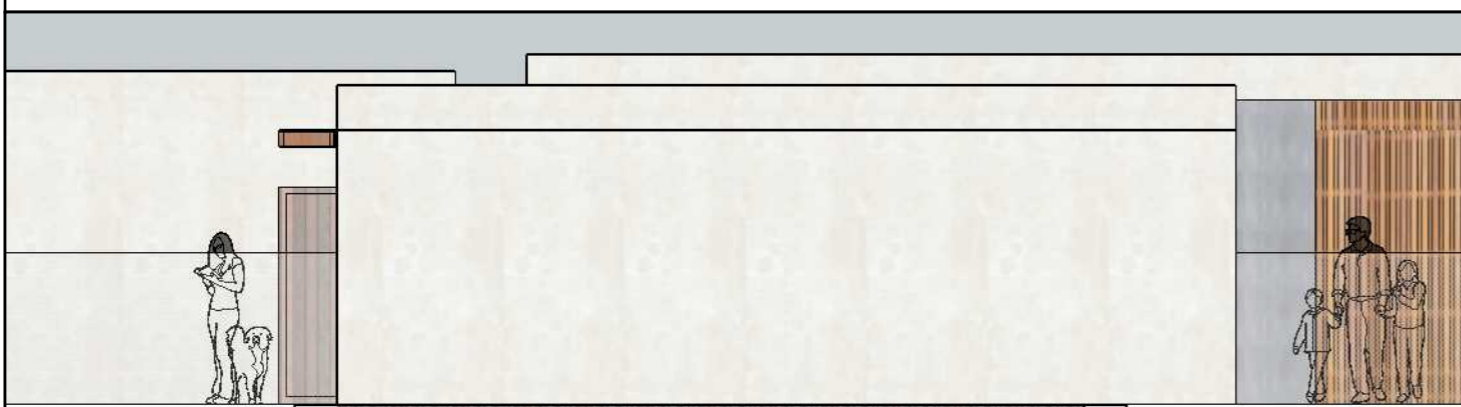
## FACADE SUD EST



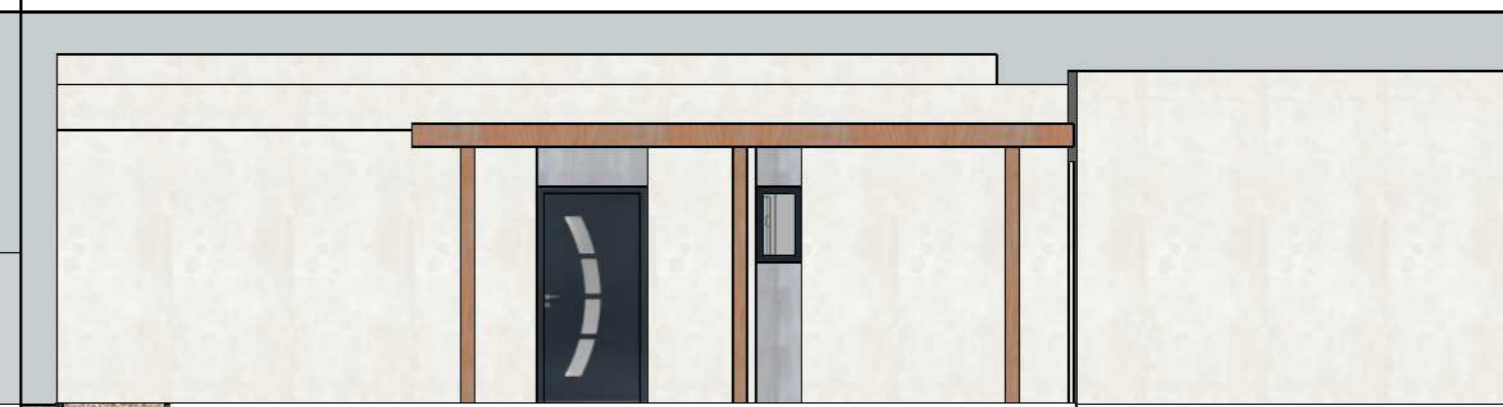
## FACADE NORD OUEST



## FACADE SUD OUEST



## FACADE NORD EST



## TOITURE Ech 1/300



### Menuiseries

mixtes bois aluminium Anthracite  
RAL 7016  
Volets coulissants chambres et bureau  
dans l'épaisseur du bardage

### Façades


Viroc gris clair et blanc + bardage à claire  
voie

Descentes EP (visibles) en aluminium  
RAL 7016

**Toiture terrasse lestée en gravier**

### Construction d'une maison individuelle

#### FACADES / TOITURE

 BATIR SAIN ET DURABLE	Date	05 11 18	Indice
	Echelle	1/75	2
	PCMI 5		Phase
	Dessiné par : GB		<b>DET</b>