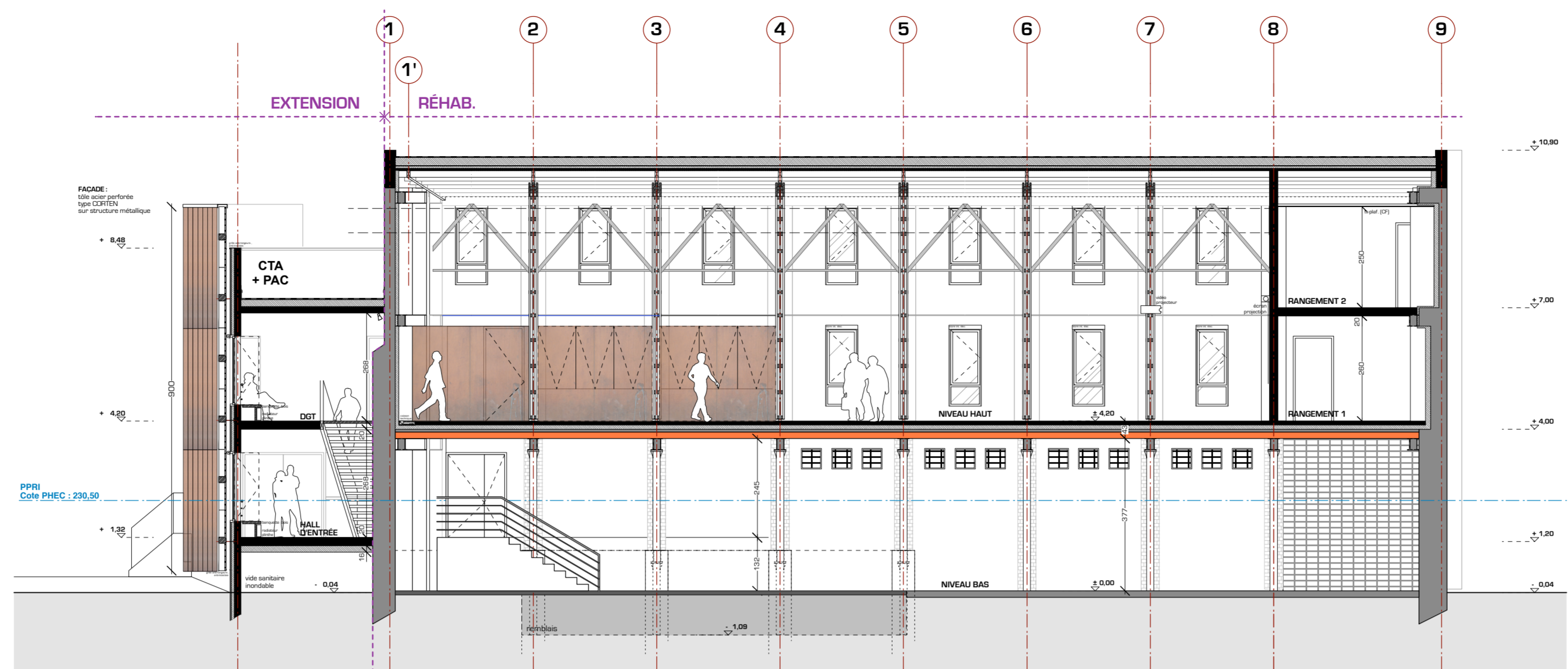
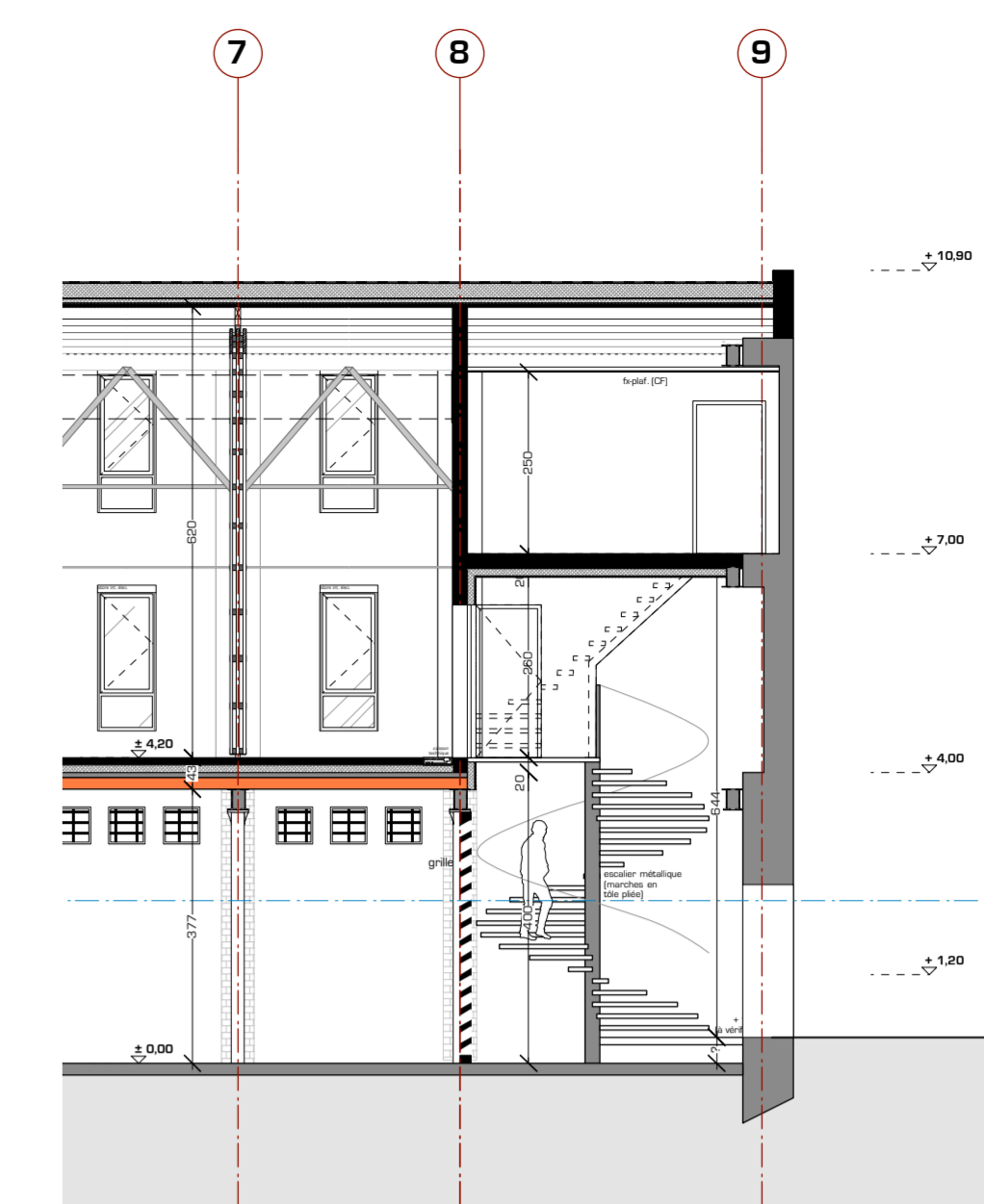


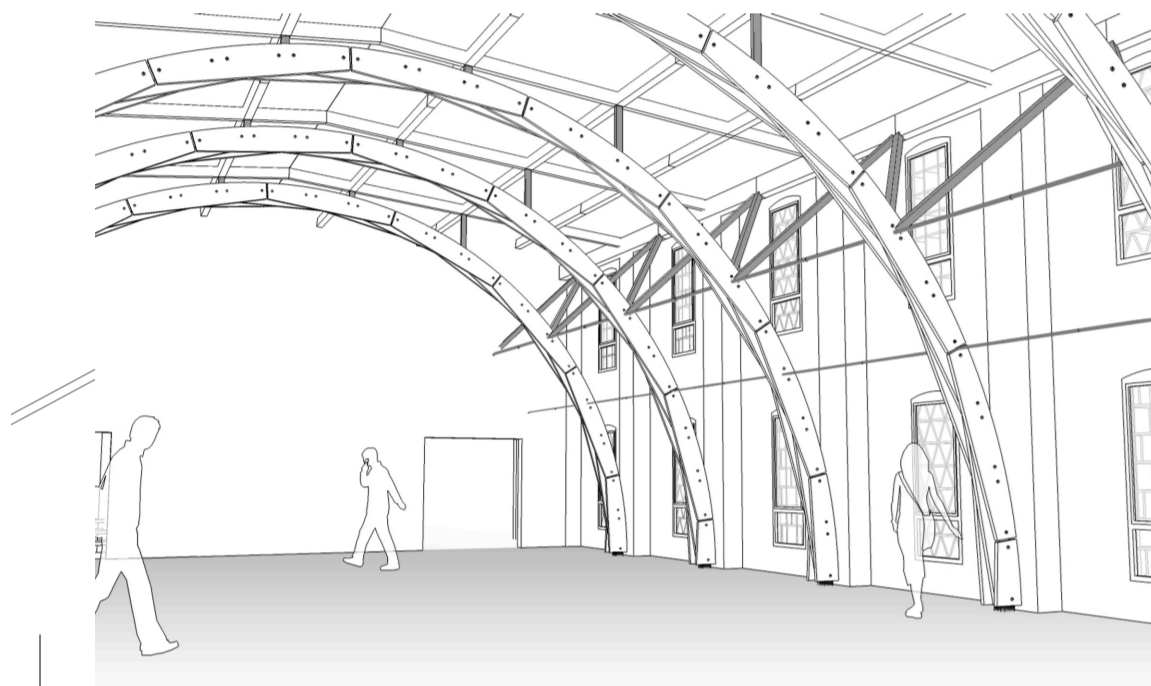
**COUPE TRANSVERSALE T1**  
[1/100]



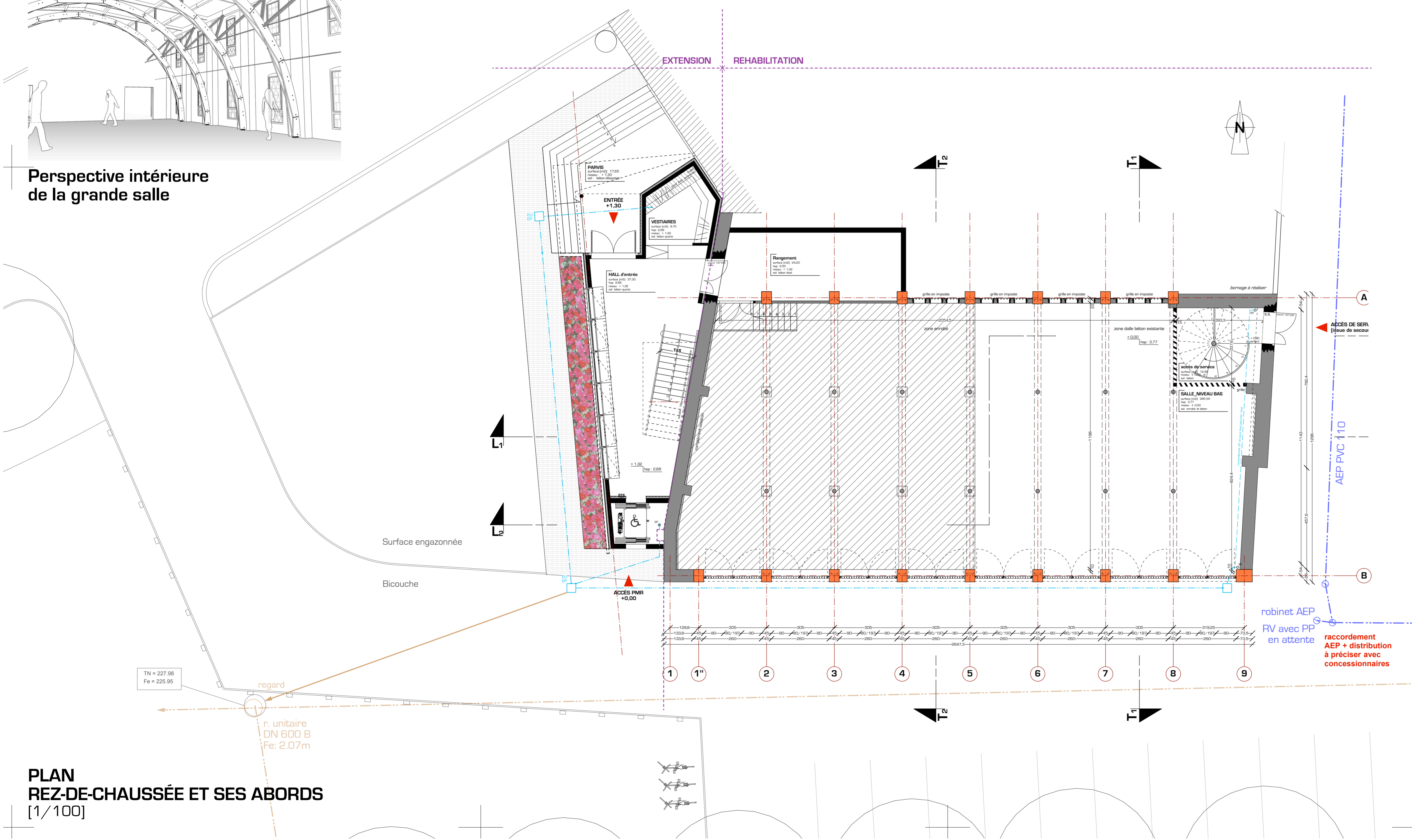
**COUPE LONGITUDINALE L1**  
[1/100]



**COUPE LONGITUDINALE L2**  
[1/100]



**Perspective intérieure de la grande salle**



**PLAN REZ-DE-CHAUSSÉE ET SES ABORDS**  
[1/100]

**NIVEAU ±0,00 = 228,26 NGF**  
nb : les côtes de l'existant sont données à titre indicatif et seront à vérifier par les entreprises avant leur intervention



**GUINET PACAUD**  
réhabilitation et extension  
du bâtiment

à Digoin



<b>DET</b>		828	
<b>Plan RDC Coupe LONGITUD.</b>		18 février 2016	
numéro plan	indice	dessin: mfa/hms	
10.1	0	raccordement AEP + distribution à préciser avec concessionnaires	
<b>AMD</b>		18 février 2016	
modifications	date	indice	notes

**MAITRE D'OUVRAGE**  
Communauté de Communes  
Digoin Val de Loire  
49 route de Digoin  
03510 MOLINET  
T. 03 85 53 78 00  
contact@ccval.fr

**EQUIPE DE CONCEPTION**  
AMD architectes-ingénieurs (architecte mandataire)  
responsable projet: marine FABRE-AUBRESPY  
Coriolis, TGV - rue Evariste Galois  
71210 TORCY  
T. 03 85 78 54 39  
m.fabreaubrespy@amd-ai.fr

BTP ingénierie solutions (tous corps d'état)  
> TECCO\_structure  
responsable projet: nathanael RENAUD  
3 rue Bigonnet  
71000 MÂCON  
T. 03 85 21 11 61  
nathanael.renaud@btp-ingenieriesolutions.com

> ME2CO\_économiste  
responsable projet: sébastien PATAY  
208 rue des Cordeliers  
71000 MÂCON  
T. 03 85 21 93 41  
sebastien.patay@btp-ingenieriesolutions.com

> SOCODDER\_fluides  
responsable projet: cédric SELTENSPERGER (thermique)  
éric ZADINOFF (électricité)  
Z.A. Les Epenottes BP153  
39101 DOLE  
T. 03 84 79 47 72  
cedric.seltenesperger@btp-ingenieriesolutions.com  
eric.zadinoff@btp-ingenieriesolutions.com