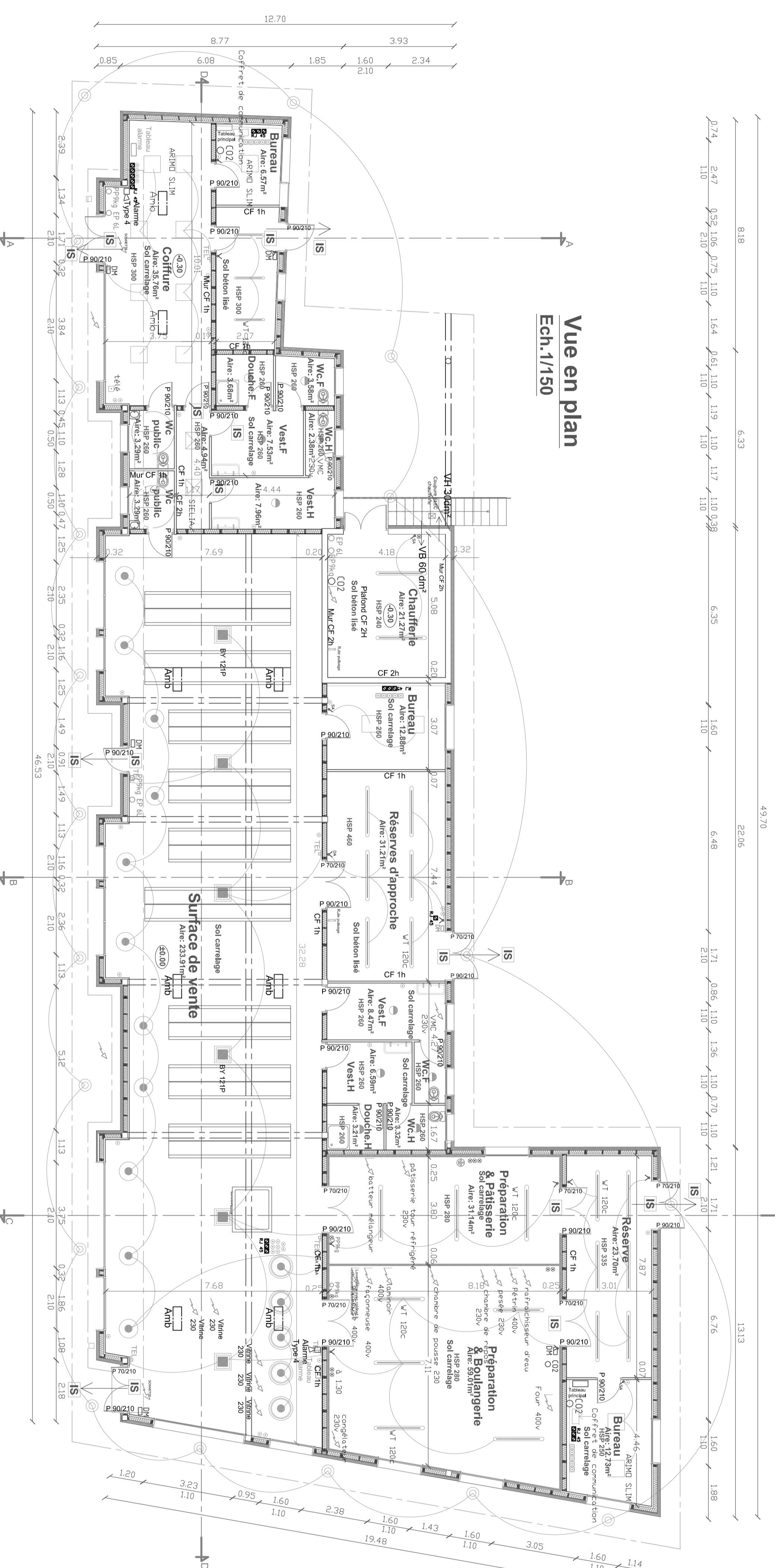


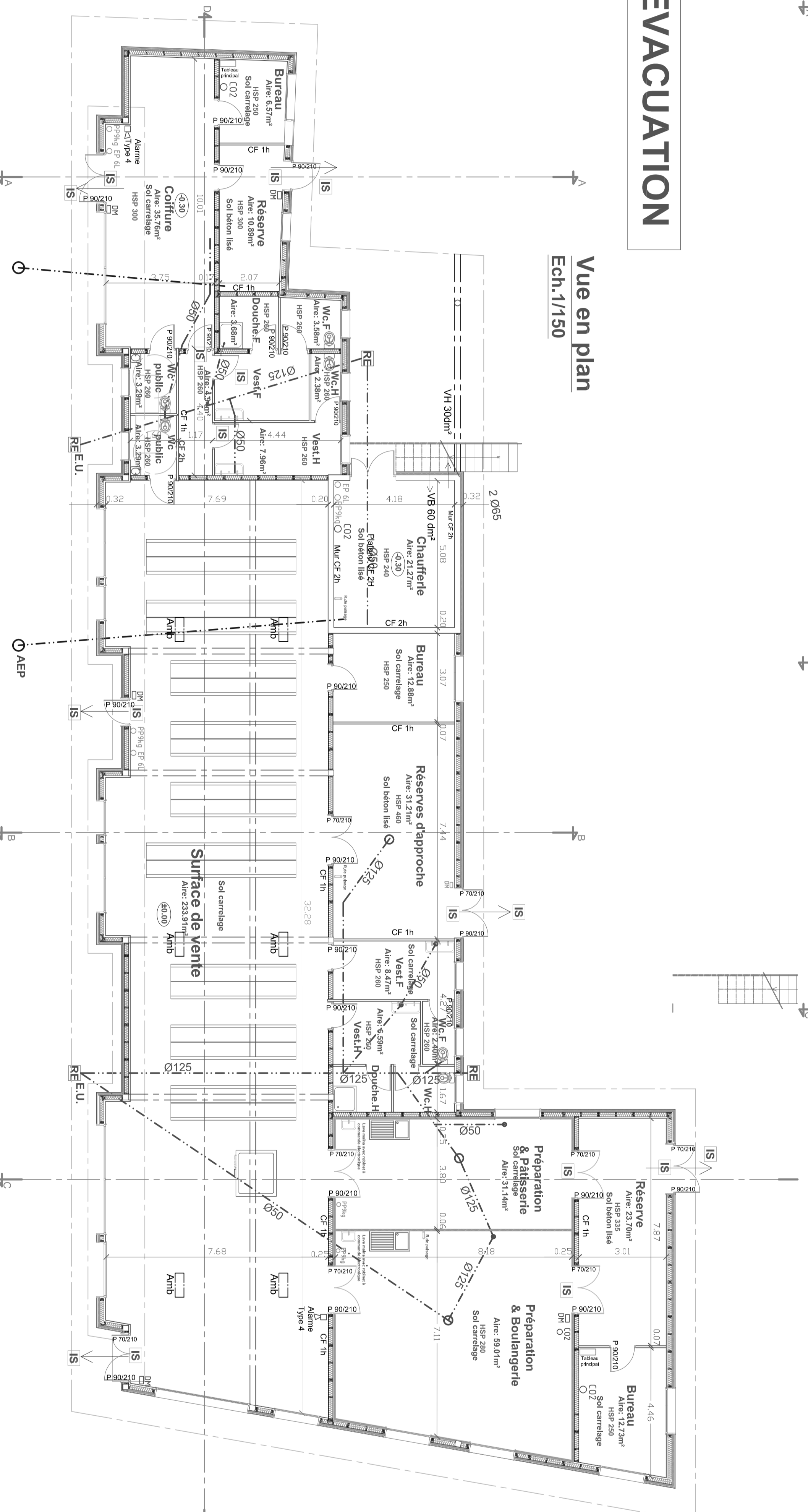
PLAN ELECTRICITE



Vue en plan
Ech. 1/150

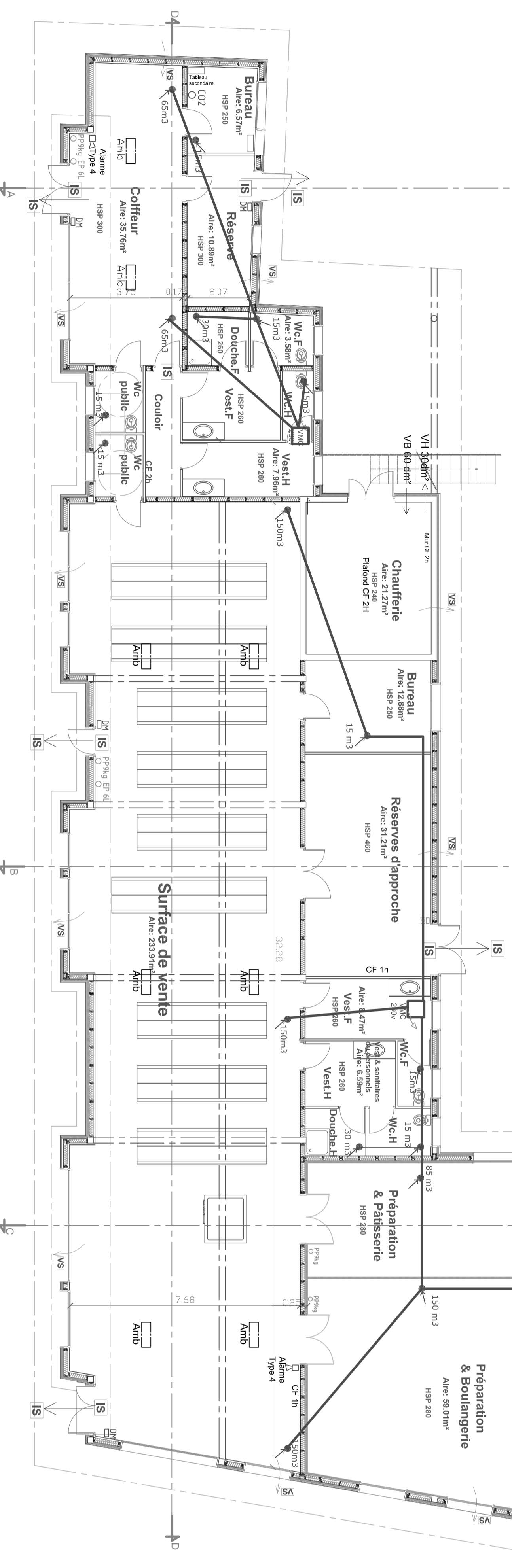
| LÉGENDE | |
|---------|--|
| ○ | Simple allumage |
| □ | VA et VENT |
| ⚡ | Vide-circuit |
| ⊕ | Point de repère pour l'installation des prises |
| ⊖ | Point de repère pour l'installation des prises |
| ⊕ | Point de repère pour l'installation des prises |
| ⊖ | Point de repère pour l'installation des prises |
| ⊕ | Point de repère pour l'installation des prises |
| ⊖ | Point de repère pour l'installation des prises |
| ⊕ | Point de repère pour l'installation des prises |
| ⊖ | Point de repère pour l'installation des prises |
| ⊕ | Point de repère pour l'installation des prises |
| ⊖ | Point de repère pour l'installation des prises |

PLAN EVACUATION



Vue en plan
Ech. 1/150

PLAN VENTILATION



Vue en plan
Ech. 1/100



Bruno LASSEUR - Architecte D.P.L.G.
19 Avenue Gambetta - 23000 GUERET - TEL: 05.55.52.7974 - Fax: 05.55.52.81.32 - email: arca2@orange.fr

MAÎTRE D'OUVRAGE:

MAIRIE DE SAINT DIZIER LEYRENNE
1 rue du Colombier
23400 Saint-Dizier-Leyrenne

OPERATION:

Construction d'un multi-services
RUE DU CHENE
23400 SAINT-DIZIER-LEYRENNE

ADRESSE:

RUE DU CHENE
23400 SAINT-DIZIER-LEYRENNE

EAT:

PROJET

DATE: 27.07.2017

PHASE: DCE

ECHÈLE: 1/100.

TITRE DU PLAN: PLANS TECHNIQUES

N°: 6

MODIFICATIONS: