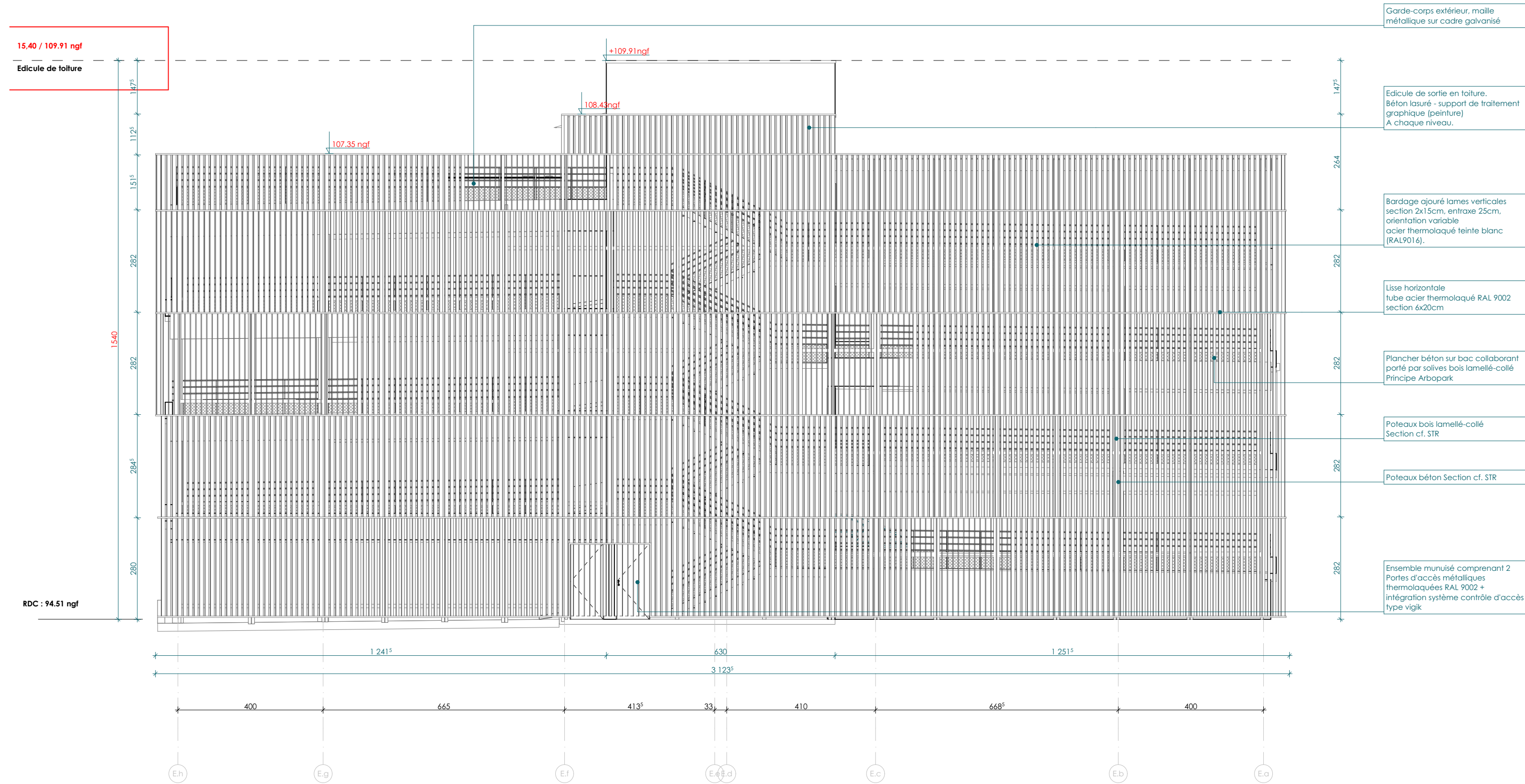
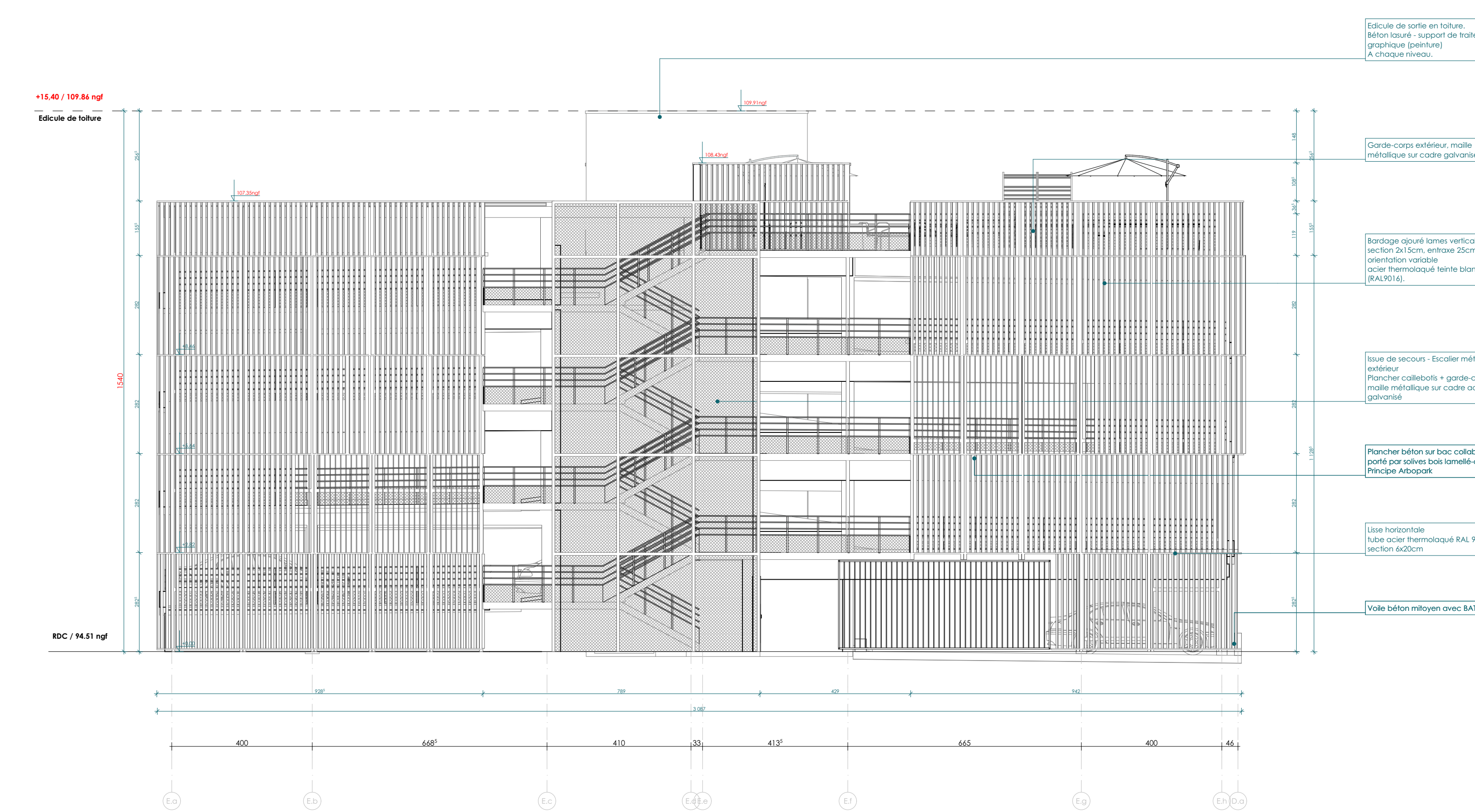


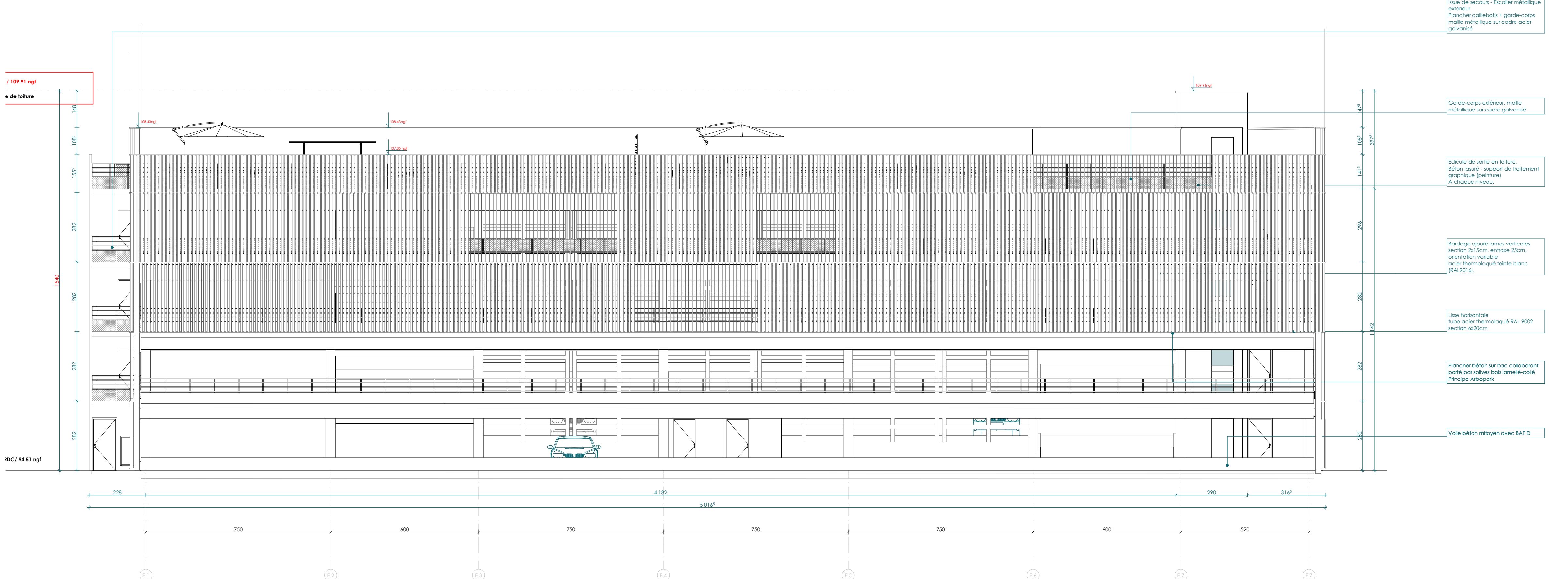
Facade Nord - Bat E



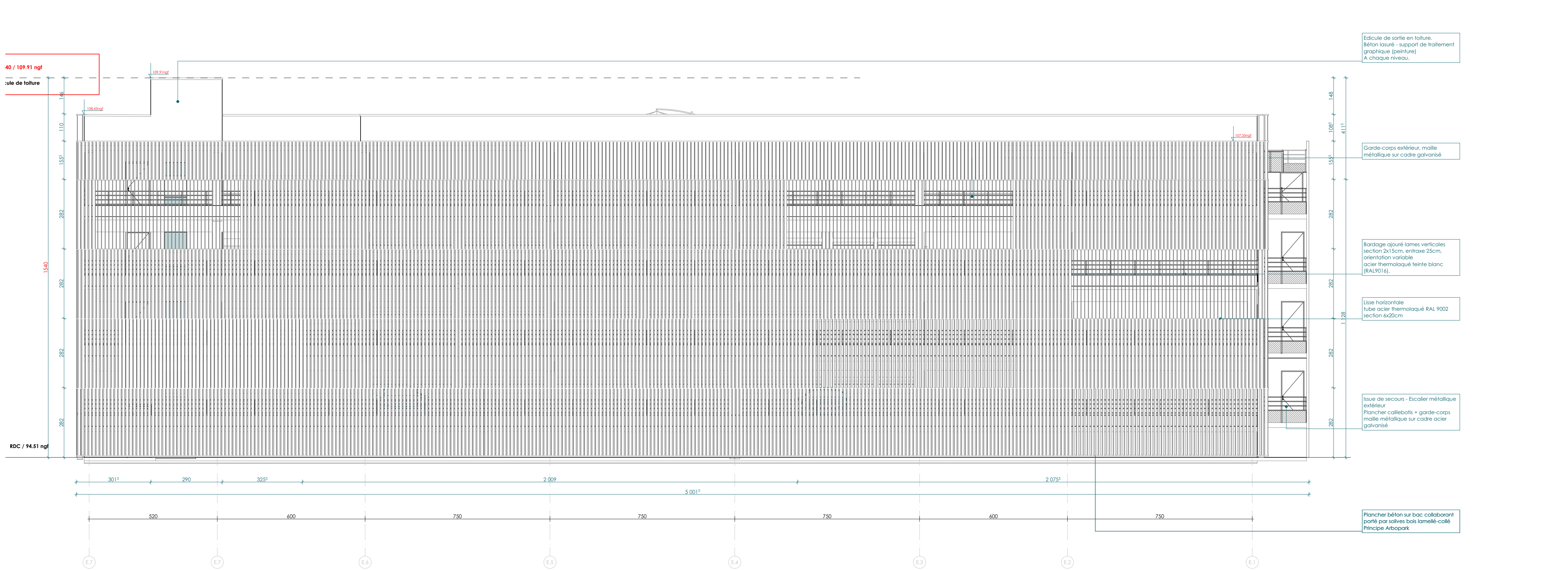
Facade Sud - Bat E



Facade Est - Bat E



Facade Ouest - Bat E



**Opération "TREED IT"**  
 ILOT V1 - CITE DESCARTES  
 ZAC de la Haute Maison  
 Champs-sur-Marne

Rue Gallée / Av. Blaise Pascal - 77 420 Champs-sur-Marne

<b>ADIM</b> Paris Ile de France Maitre d'ouvrage	<b>ADIM Paris Ile de France</b> Vinci Construction France Maitre d'ouvrage	61 Avenue Jules Quentin F. 92000 Nanterre T +33(0)1 48 98 70 00 www.adim.fr
<b>SAISON MENU ARCHITECTES</b> Maitre d'oeuvre	<b>Saison Menu Architectes</b> Maitre d'oeuvre	73 Boulevard Montebello F. 92000 Lille T +33(0)3 20 96 06 06 F +33(0)3 20 11 14 49 contact@saisonnement-architectes.com
<b>art'ur</b> ARCHITECTES	<b>Art'Ur</b> Maitre d'oeuvre associé	Art'Ur Paris - 31 rue Saint Omer F. 75116 Paris Art'Ur Bordeaux - 10 Quai des Chartrons F. 33000 Bordeaux T +33(0)1 47 27 53 00 paris@artur.archi bordeaux@artur.archi
<b>berim</b> Bureau d'études techniques	<b>Berim</b> B.E. structure bois (bât. C&E)	149 avenue Jean Lolive F. 92000 Paris T +33(0)1 45 63 95 96 www.berim.fr
<b>Bim.B</b> B.E. structure bois (bât. C&E)	<b>Bim B</b> B.E. structure bois (bât. C&E)	B.L. rue Napoléon F. 92500 Paris T +33(0)3 20 66 91 96 contact@bim-b.fr
<b>AGI2D</b> Bureau d'études HQE	<b>AGI2D</b> Bureau d'études HQE	149 avenue Jean Lolive F. 92000 Paris T +33(0)1 45 63 95 97 www.agi2d.fr
<b>SLAP</b> Paysagiste	<b>SLAP</b> Paysagiste	48 rue Parmentier F. 95010 Noisy-le-Sec T +33(0)3 62 62 83 81 slap@slap.fr
<b>VERITAS Construction</b> Bureau de contrôle	<b>VERITAS Construction</b> Bureau de contrôle	38 avenue L'opéra F. 97100 TOUCY construction.bureau@veritas.fr
<b>BEFSIA</b> Bureau d'études SSL	<b>BEFSIA</b> Bureau d'études SSL	25 rue du Maréchal Foch F. 78000 VERSAILLES T +33(0)1 30 95 07 03 contact@befsia.fr
<b>Vinci Construction France</b> AMO Certification Oxygen	<b>Vinci Construction France</b> AMO Certification Oxygen	61 Avenue Jules Quentin F. 92000 Nanterre www.vinci-construction.fr
<b>Acoustique &amp; Conseil</b> Bureau d'études acoustique	<b>Acoustique &amp; Conseil</b> Bureau d'études acoustique	17-19, rue des Grandes Terres F. 92500 Neuilly-Montmorency T +33(0)1 47 68 00 02 www.acoustique-conseil.com

Date	Ngf	Echelle	Indice C				
01/10/2019	...	1:100	Bâtiment E - Parking - sans JD				
Opération	Emetteur	Phase	Discipline	Type	Bâtiment	Etage	Numéro
	SM	DET		FAC	PK	TTN	001 FACADES