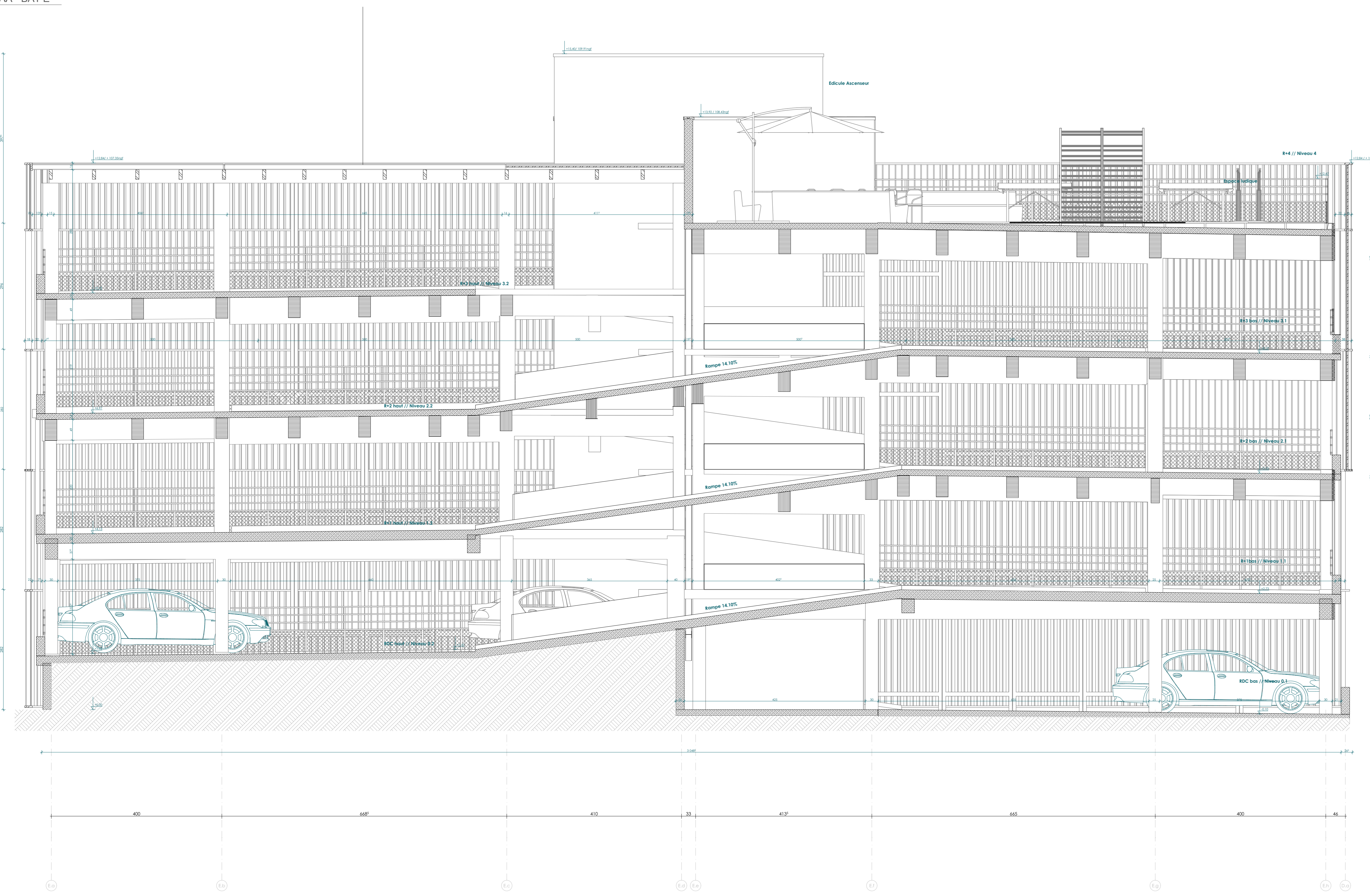
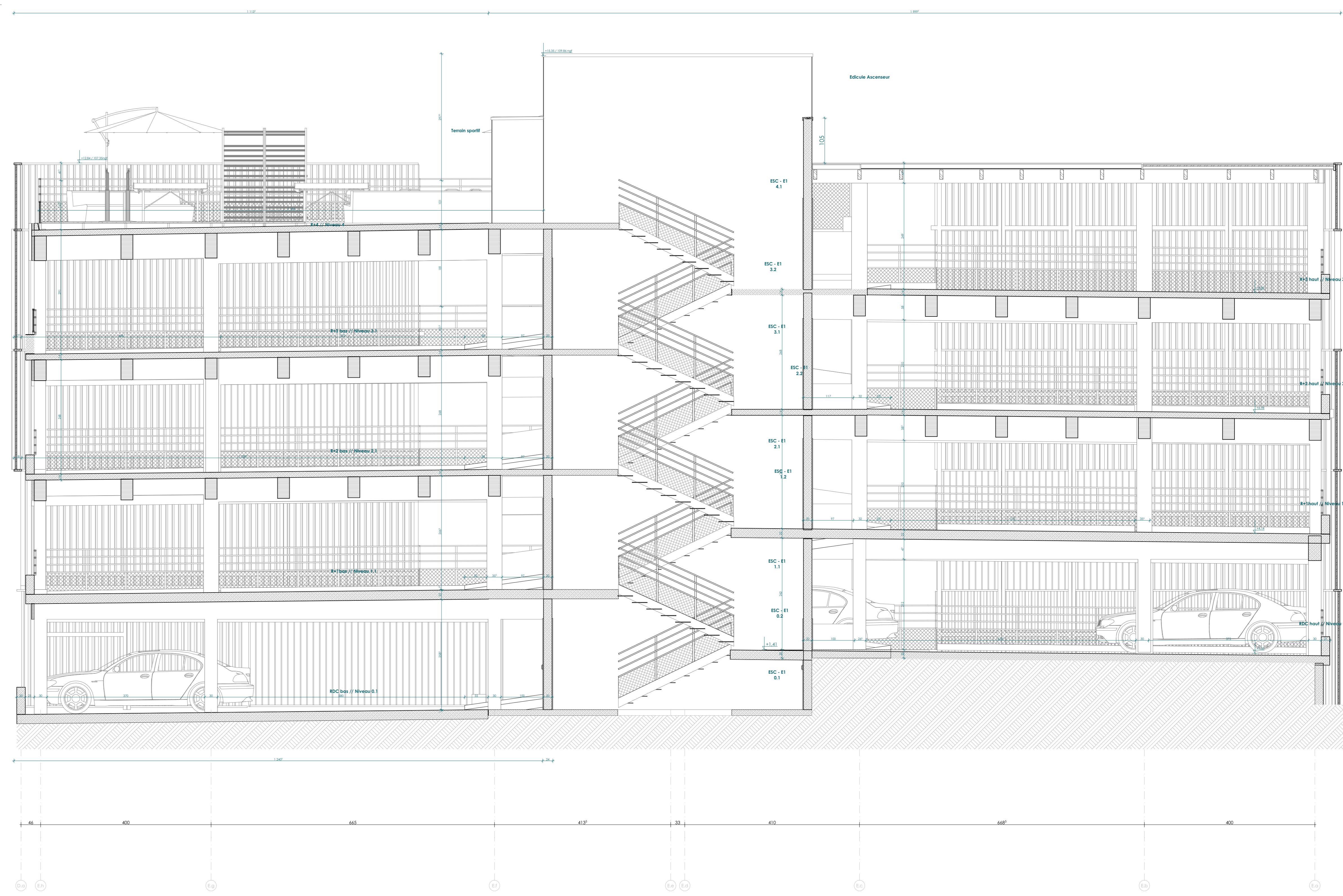


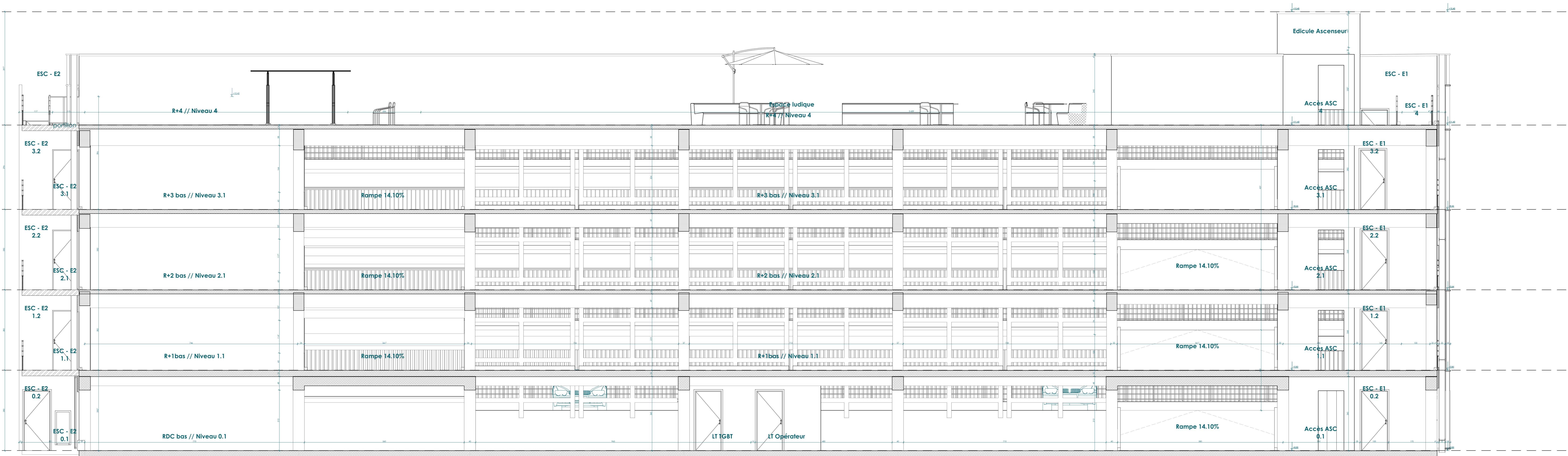
Coupe AA - BAT E



Coupe BB - BAT E



Coupe CC - BAT E



Opération "Treed IT"
 ILOT V1 - CITE DESCARTES
 ZAC de la Haute Maison
 Champs-sur-Marne
 Rue Galilée / Av. Blaise Pascal - 77 420 Champs-sur-Marne

ADIM Paris Ile de France
 Vinci Construction France
 Maître d'ouvrage

Saison Menu Architectes
 Maître d'oeuvre

art'ur
 Maître d'oeuvre associé

Berim
 Bureau d'études techniques

Bim.B
 B.E. structure bois (Bât. C&E)

AGI2D
 Bureau d'études HGE

SLAP
 Paysagiste

VERITAS Construction
 Bureau de contrôle

Befisia
 Bureau d'études SSL

Vinci Construction France
 AMO Certification Oxygen

Acoustique & Conseil
 Bureau d'études acoustique

ETBA Nord
 B.E. structure béton (Bât. C&E)

10 Place Nationale
 F. 93200 Montesson
 T. +33(0)1 48 77 20 01

70 Boulevard Montparnasse
 F. 75001 Paris
 T. +33(0)1 46 85 70 00
 www.adim.fr

73 Boulevard Montparnasse
 F. 75001 Paris
 T. +33(0)1 47 27 53 90
 contact@saisonmenu-architectes.com

Art'ur Paris - 37 rue Saint-Denis
 F. 75116 Paris
 T. +33(0)1 47 27 53 90
 contact@artur-archi.com

149 avenue Jean Lefevre
 F. 93600 Paris
 T. +33(0)1 41 83 36 36
 www.berim.fr

10, rue Nationale
 F. 93200 Montesson
 T. +33(0)1 30 64 01 96
 contact@bim-b.fr

149 avenue Jean Lefevre
 F. 93600 Paris
 T. +33(0)1 41 83 36 36
 www.agi2d.fr

48 rue Parnasse
 F. 75014 Paris
 T. +33(0)1 42 54 53 91
 contact@slap.fr

39 Avenue Laperrière
 F. 77100 TORCY
 construction.veritas@veritas.fr

25 rue de Valenciennes
 F. 75001 PARIS
 T. +33(0)1 39 66 50 03
 contact@befisia.fr

61 Avenue Jean Quarré
 F. 93200 Montesson
 www.vinci-construction.fr

17-18, rue des Grandes Terres
 F. 93500 Rueil-Malmaison
 T. +33(0)1 48 18 52 82
 www.acoustique-conseil.com

| Date | Ngf | Echelle | Indice C | | | | |
|------------|----------|---------|--------------------------------|------|----------|-------|------------|
| 01/10/2019 | ... | 1:50 | Bâtiment E - Parking - sans JD | | | | |
| Opération | Emetteur | Phase | Discipline | Type | Bâtiment | Etage | Número |
| | SM | DET | | CPE | PK | TTN | 081 COUPES |