

**CARACTERISTIQUES BETONS :** D: Dosage ( kg/m<sup>3</sup>) ; C: Classe de résistance

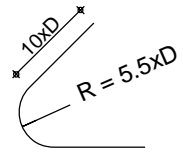
Classe d'exposition	Non armé	Corrosion induite par carbonation								Attaque gel / degel						Corrosion induite par les chlorures			Environnement chimiquement agressif		
		XC1	XC2	XC2	XC3	XC4	XF1	XF2	XF3	XF4	XS1	XS2	XS3	XD1	XD2	XD3	XA1	XA2	XA3		
Béton armé	D	260	260	260	280	280	280	300	315	340	330	330	350	280	330	350	330	350	385		
	C	C25/30	C20/25	C25/30	C25/30	C25/30	C25/30	C30/37	C30/37	C30/37	C30/37	C30/37	C35/45	C25/30	C30/37	C35/45	C30/37	C35/45	C40/50		

Gros béton Fondations

Ouvrages extérieurs

**ENROBAGE DES ARMATURES**

**CARACTERISTIQUES DES ARMATURES**

Destination	Enrobage ( sauf mention sur plan )	Type d'armatures	Limite élastique
Fondations	5 cm	Aciers doux Ø	fe = 235 MPa
Elévations intérieures	3 cm	Aciers Haute Adhérence HA	fe = 500 MPa
Elévations façades	3 cm 5 cm front de mer	Treillis Soudés TS	fe = 500 MPa
		Chaînages Horizontaux : continuité obligatoire par recouvrement des armatures : 60 x diamètre.	
Éléments préfabriqués	4 cm 5 cm front de mer	Chaînages Verticaux : continuité obligatoire par recouvrement des armatures : 40 x diamètre.	
		Recouvrement des treillis soudés : 50 cm ou : - fils répartitions : 2 soudures - fils porteurs : 3 soudures - sur appuis : 1 soudures	
Chaînages horizontaux : continuité obligatoire par recouvrement des armatures 50xdiamètre			
		Ancrage courbe : 	
Sécurité : Armatures en attente : Bouchons ou Crosses			

fil porteur

longueur fil porteur

L=268cm

Nombre de plaque  
(ex. 1 plaque + trois quart d'une)

type de treillis

Nbre de nappe

3/4+1 25C (x2) - 003 - Rec=78cm

N° dans nomenclature

recouvrement

# Médiathèque et extension de l'école primaire

Colombiers - 34

Rév.	Phase	Dess.	Date	Désignation	Approbation par
-	DCE	DCa	27.07.2018	Emission de document	TBo / GAm
-					

**Maitre d'ouvrage :**

Mairie de Colombiers (34)  
Carrefour des droits de l'homme  
34440 COLOMBIERS

**Architecte :**

AR ARNOLD ARCHITECTURE  
Architecte mandataire  
Isabelle ARNOLD  
  
www.ararchitecture.net  
isabelle.ararchitecture@gmail.com  
Tél. +(33)04 67 17 18 44  
  
9 Boulevard Rabelais  
34000 Montpellier



Echelle : 1: 50  
ou  
Selon plans

Niv. ±0.00 = Variable

Format : A4

**B.E.T Structure :**  
ALTEABOIS

www.alteabois.com  
Mail: contact@alteabois.com  
Tél. +(33)04 67 59 57 69

99, impasse des Coteaux  
34730 Prades le Lez



**B.E.T Thermique :**  
ENERGETEC

Mail: t.flouret@energetec.fr  
Tél. +(33)04 90 83 97 25

85 rue claudé andré paquelin  
84092 Avignon



**B.E.T Acoustique :**  
ATELIER ROUCH

www.atelier-rouch.com  
Mail: contact@atelier-rouch.com  
Tél. +(33)04 67 56 65 80

123 place jacques mirouze  
34000 Montpellier

Phase: DCE

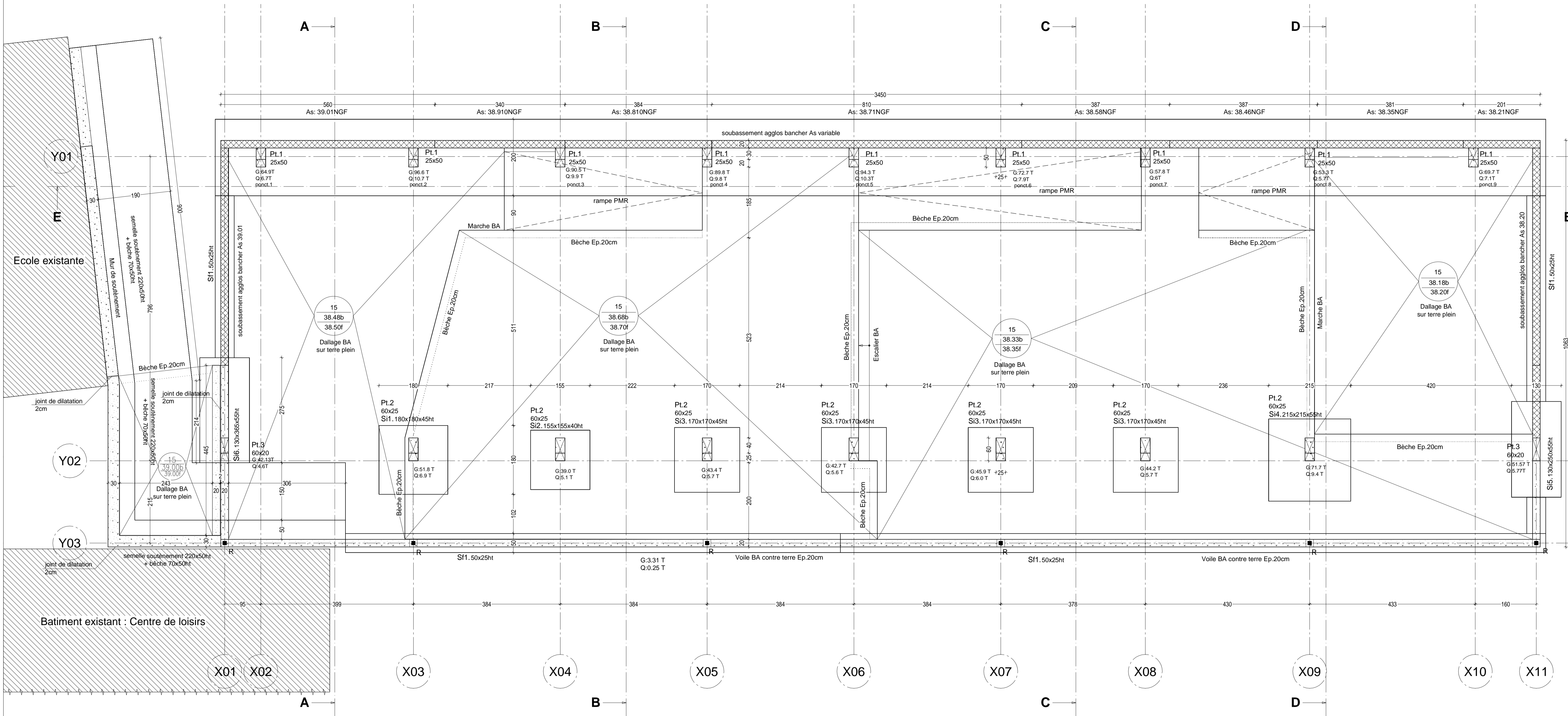
Pages 9

## STRUCTURE Plans et Coupes

N° de projet: 17.062

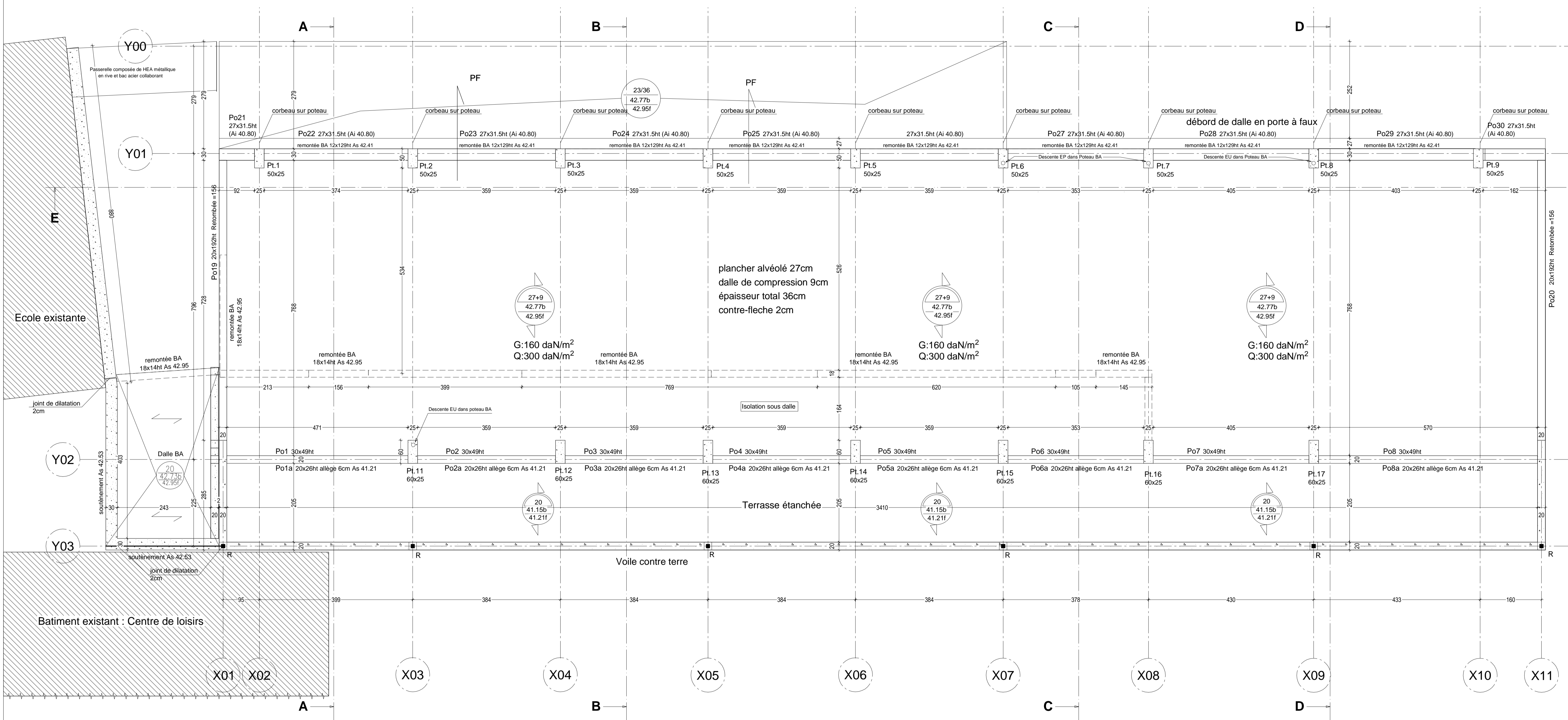
Révision -

# FONDATIONS



**RATIO:**  
 dalle BA C50/60 ep= 26cm acier 170 kg/m3  
 Poutre BA C40/50 acier 120 kg/m3  
 Poteau BA C40/50 acier 200 kg/m3  
 Voile BA C25/30 acier 60 kg/m3  
 fondations BA C25/30 acier 45 kg/m3  
 dallage BA C25/30 acier 60 kg/m3

# HAUT RDC



plancher alvéolé 27cm  
dalle de compression 9cm  
épaisseur total 36cm  
contre-fleche 2cm

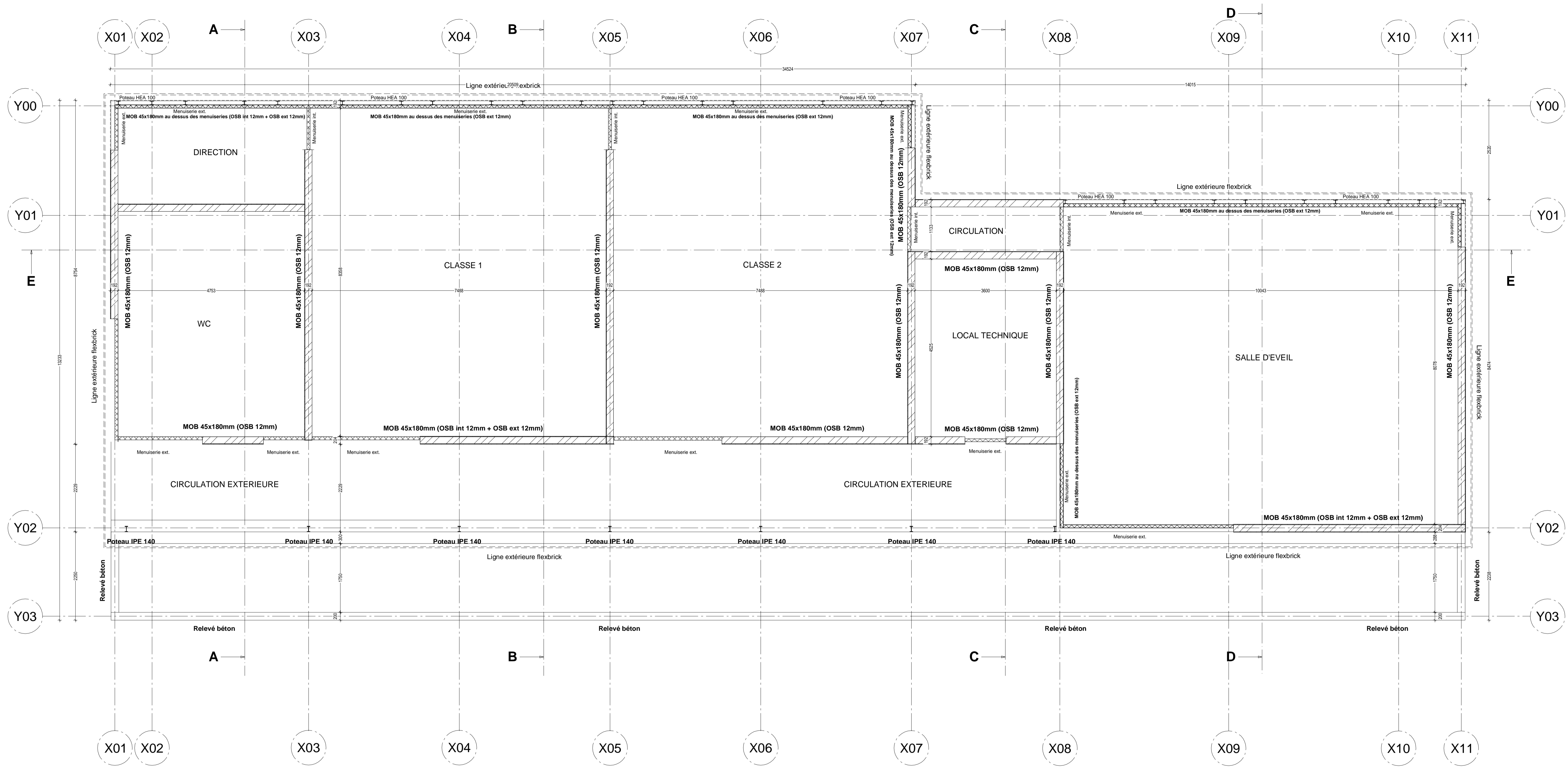
G:160 daN/m<sup>2</sup>  
Q:300 daN/m<sup>2</sup>

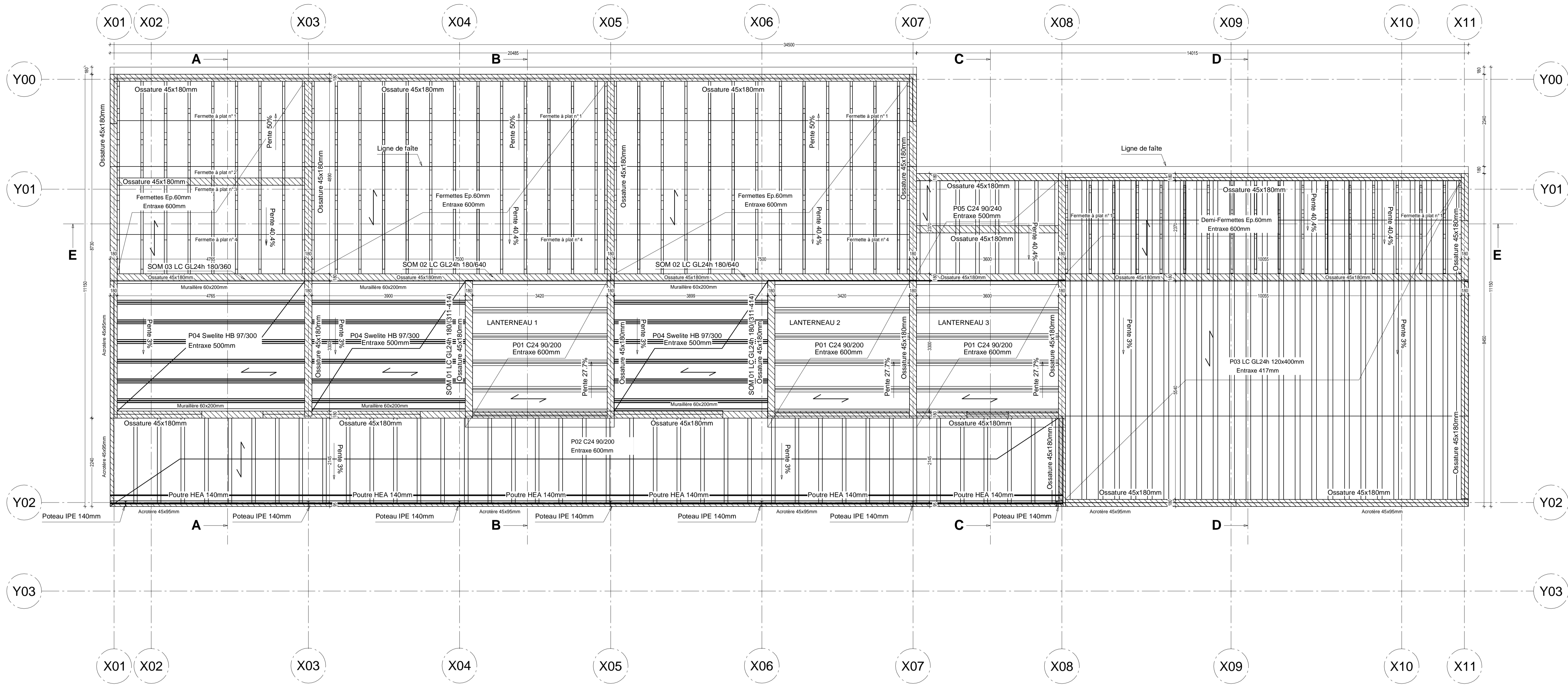
Terrasse étanchée

Voile contre terre

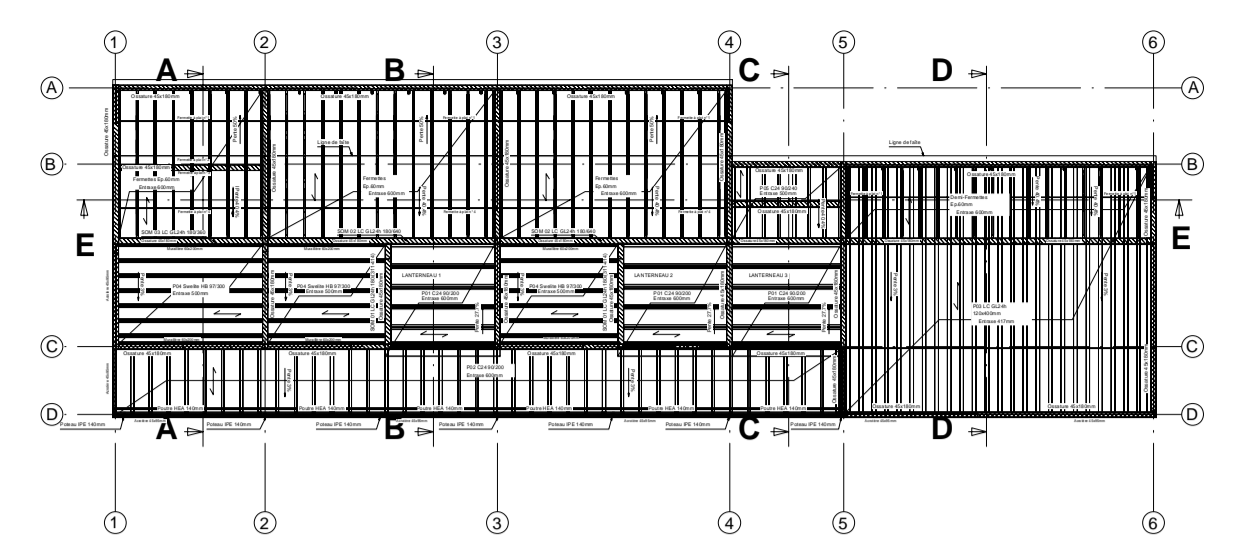
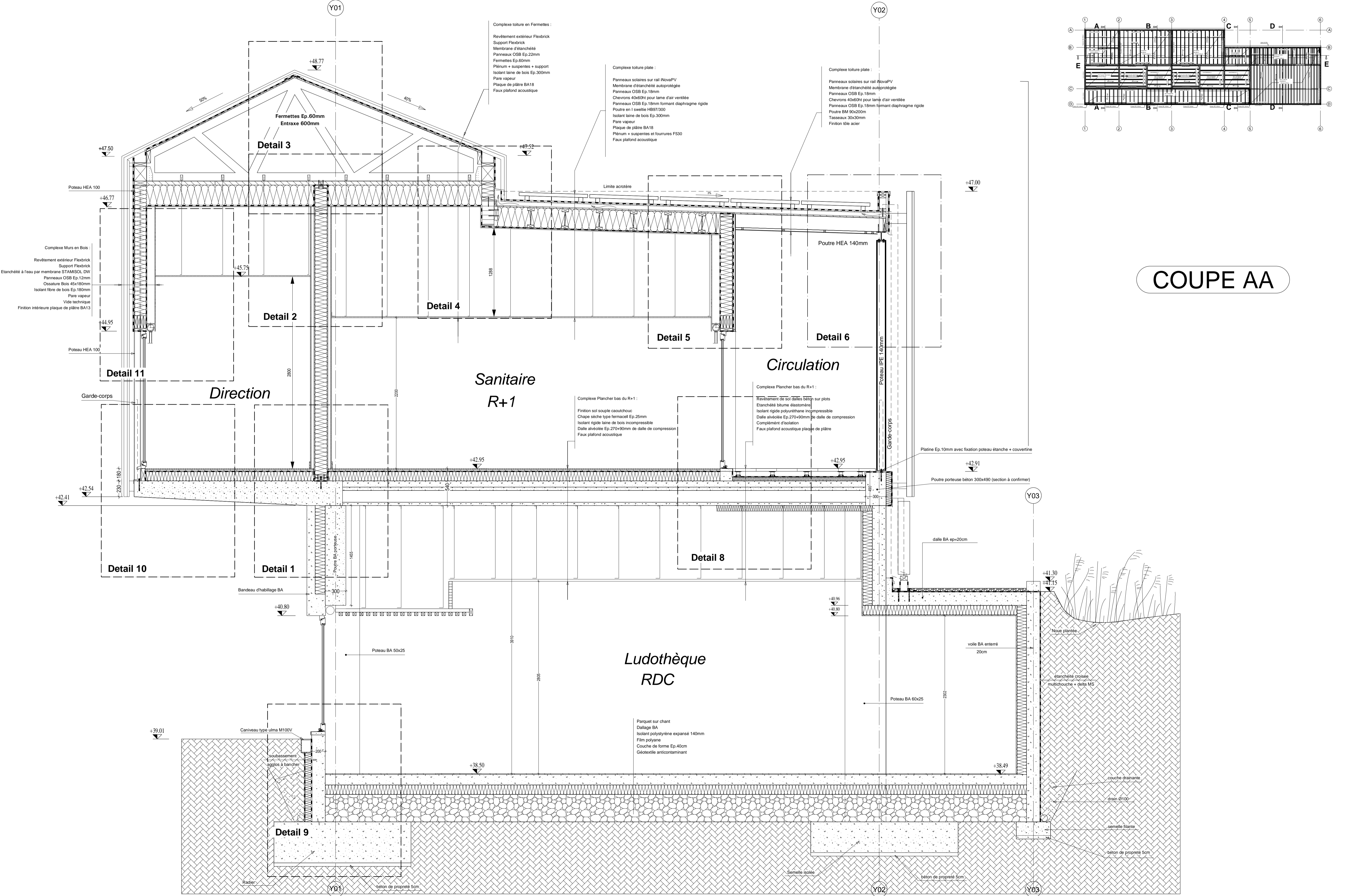
**RATIO:**  
dalle BA C50/60 ep= 26cm acier 170 kg/m<sup>3</sup>  
Poutre BA C40/50 acier 120 kg/m<sup>3</sup>  
Poteau BA C40/50 acier 200 kg/m<sup>3</sup>  
Voile BA C25/30 acier 60 kg/m<sup>3</sup>  
fondations BA C25/30 acier 45 kg/m<sup>3</sup>  
dallage BA C25/30 acier 60 kg/m<sup>3</sup>





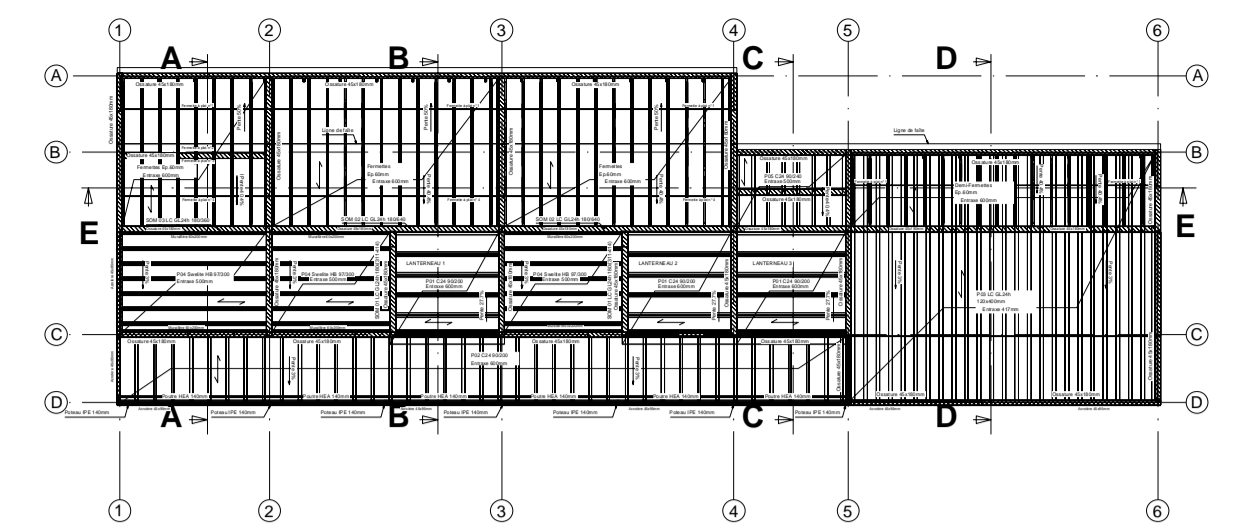
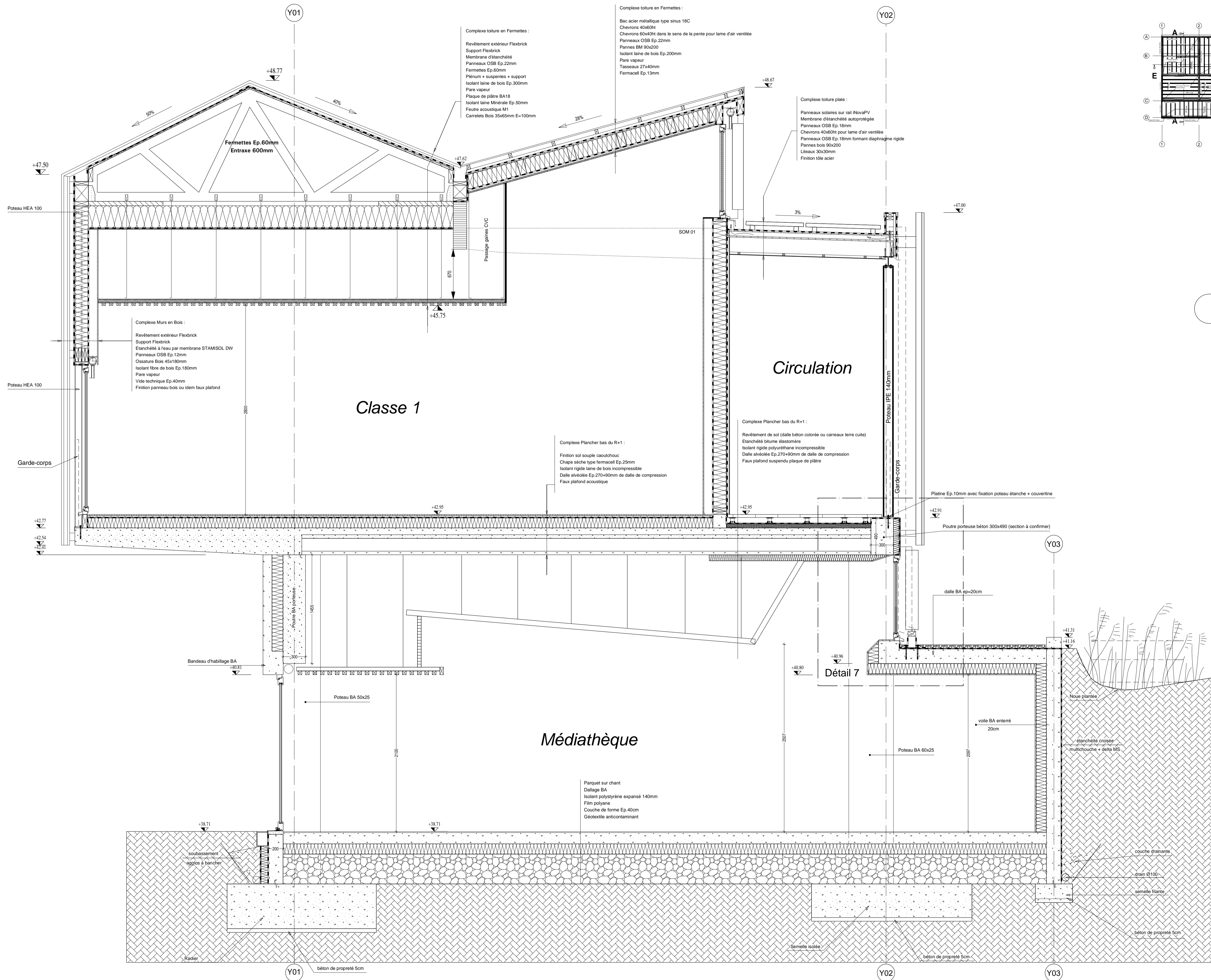






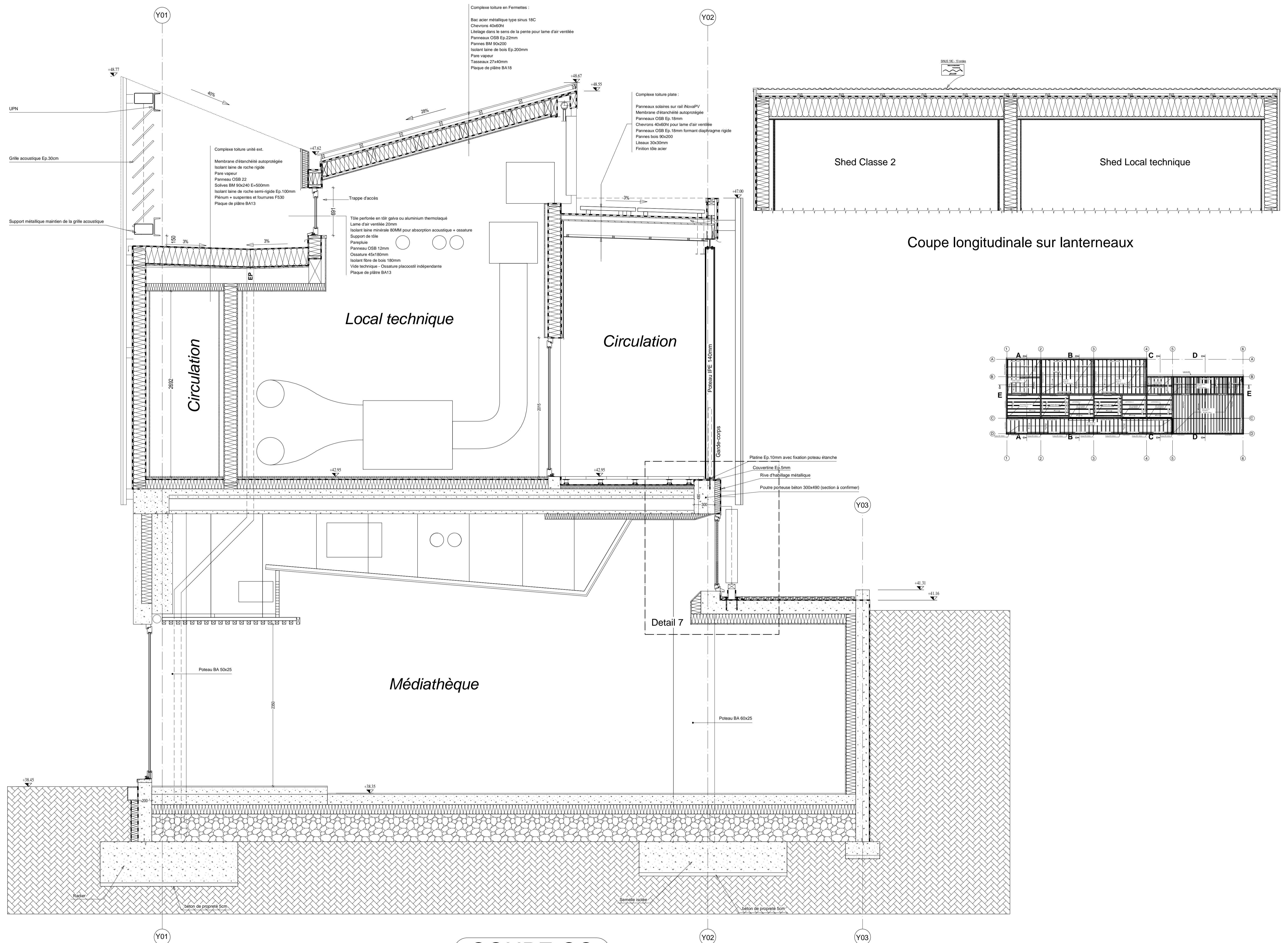
**COUPE AA**





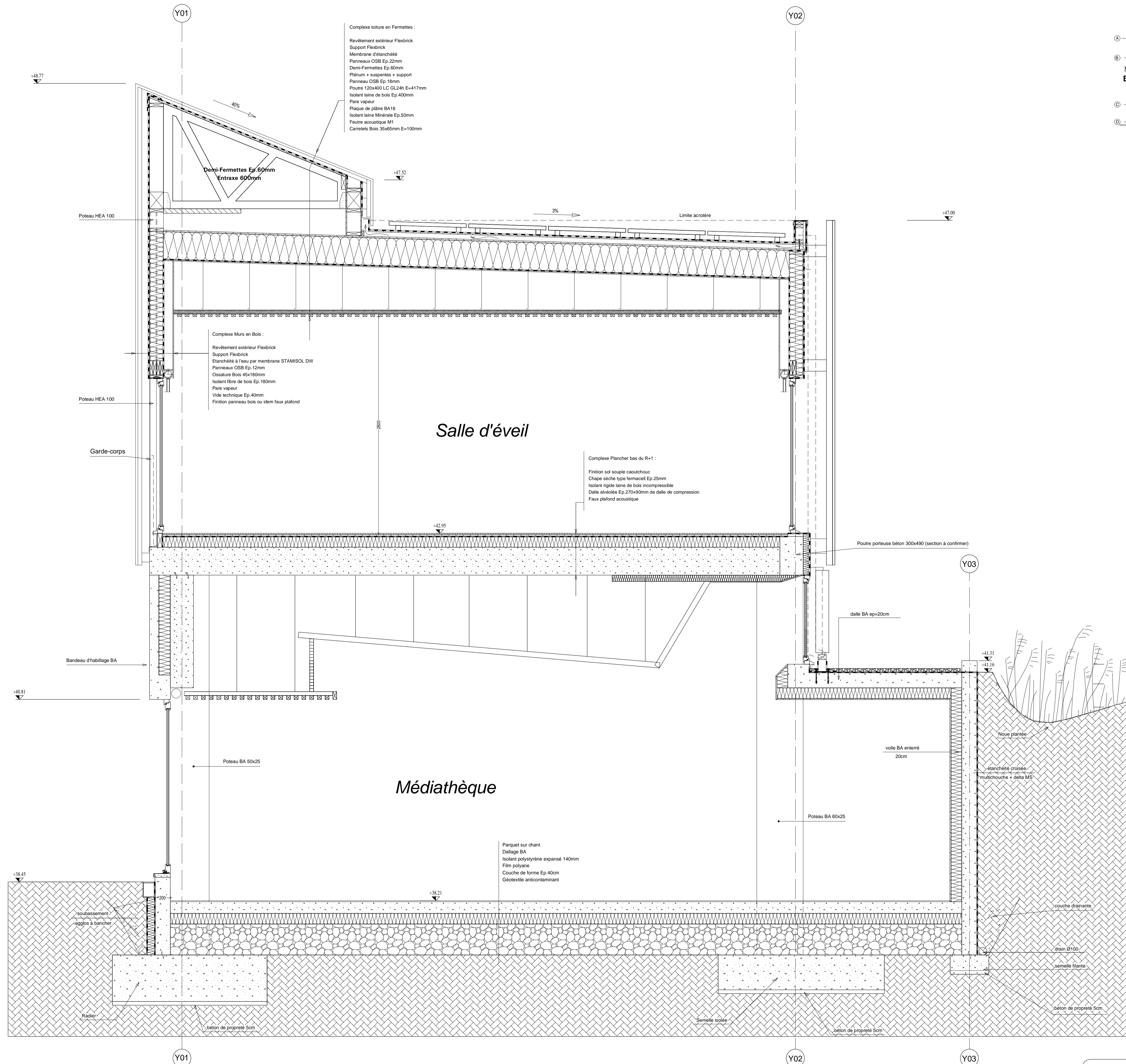
**COUPE BB**





**COUPE CC**





Complexe toiture en Fermettes :

- Revêtement extérieur Flexbrick
- Support Flexbrick
- Membrane d'étanchéité
- Panneaux OSB Ep. 22mm
- Demi-Fermettes Ep. 60mm
- Plénium + scapentes + support
- Panneau OSB Ep. 18mm
- Poutre 120x400 L.C. GL24b E=417mm
- Isolant laine de bois Ep. 400mm
- Pare vapeur
- Plaque de plâtre BA18
- Isolant laine Minérale Ep. 50mm
- Feutre acoustique M1
- Carrelets Bois 35x65mm E=100mm

Complexe Murs en Bois :

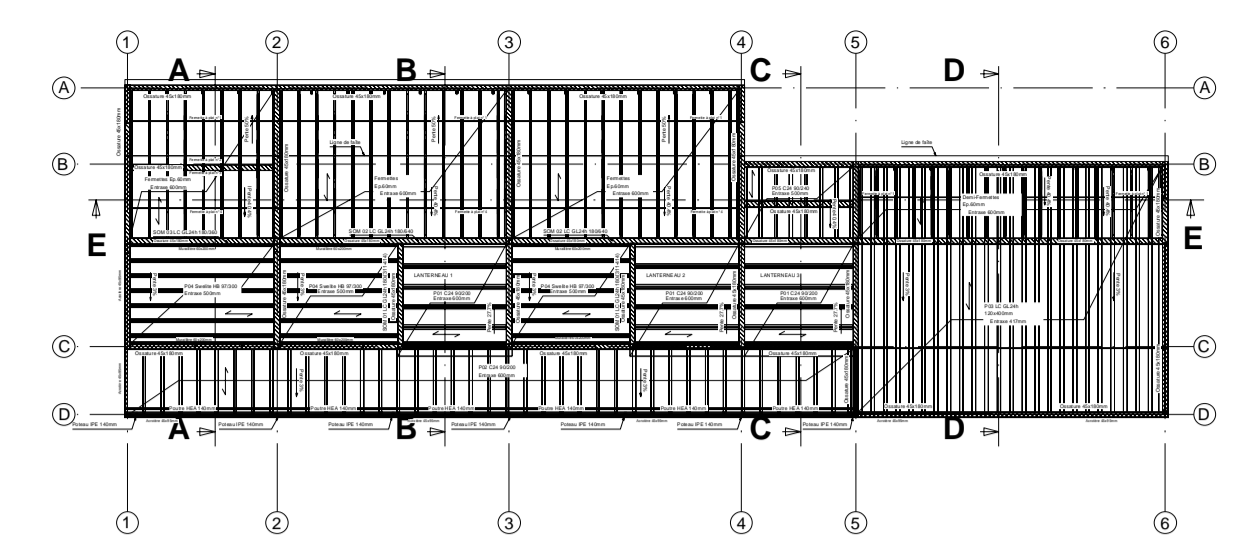
- Revêtement extérieur Flexbrick
- Support Flexbrick
- Etanchéité à l'eau par membrane STAMSOL DW
- Panneaux OSB Ep. 12mm
- Ossature Bois 45x180mm
- Isolant fibre de bois Ep. 180mm
- Pare vapeur
- Vide technique Ep. 40mm
- Finition panneau bois ou idem faux plafond

Complexe Plancher bas du R+1 :

- Finition sol souple caoutchouc
- Chape sèche type fermacell Ep. 25mm
- Isolant rigide laine de bois incompressible
- Dalle alvéolaire Ep. 270x90mm de dalle de compression
- Faux plafond acoustique

Parquet sur chant

- Dallage BA
- Isolant polystyrène expansé 140mm
- Film polyane
- Couche de forme Ep. 40cm
- Géotextile anticontaminant



**COUPE DD**



# COUPE EE

