

Page N°	indice	DESIGNATION
1	.	Plan d'implantation
2	.	Détail des préscléments
3	C	Plan des combles
4	B	Coupe file 3
5	C	Façade - Long Pan - Sud Ouest file A
6	B	Façade - Long Pan - Nord Est file B
7	B	Façade - Pignon - Nord Ouest file 1
8	B	Façade - Pignon - Sud Est file 8
9	.	
10	.	
11	.	
12	.	
13	.	
14	.	
15	.	
16	.	
17	.	
18	.	
19	.	
20	.	
21	.	
22	.	
23	.	

QUALITE DES BOIS UTILISES

BOIS LAMELLE-COLLE : Catégorie GL24h
Humidité considérée 15% - delta H = 5%
Colle utilisée: Résorcine Mélamine Urée-formol

BOIS MASSIFS : Catégorie C24
Humidité considérée 18% - delta H = 5%

QUALITE DES ORGANES D'ASSEMBLAGES

Acier E24
Boulonnerie : Assemblages courants : qualité 6-8
pièces métalliques de contreventements : qualité 8-8

PROTECTION

Bois intérieurs : EXO 2000 classe 2 Teinte :
ARVOCRYL..... Teinte :
Bois extérieurs : ARMACIDE..... Teinte :
HYDROFUGON..... Teinte :
HYDRO CEDAR..... Teinte :
Primaire 117..... Teinte :
Lasure 160 Teinte :
AUTOCLAVE classe 3 Teinte :
AUTOCLAVE classe 4 Teinte :

Sabots Pièces métalliques

Antirouille
Métallisation
Galvanisation

CHARPENTES



Tél. 02.96.79.54.54

Z.A. de Fournello
22170 PLOUAGAT

Fax 02.96.79.52.36

e-Mail : sa@charpentes-emg.com



Saint Brieuc Agglomération

3 place de la résistance
22044 Saint Brieuc cedex 2

TEL : 02 96 77 20 00

DLW Architectes

Architecte Mandataire

10 rue Marmontel
44000 NANTES

TEL : 02 40 69 00 65

**Agence LE TRAON
LE BARZIC architectes**

Architectes Associés

6 rue du Docteur Rochard
BP 4636 - 22000 ST BRIEUC

TEL : 02 96 33 53 10

**CONSTRUCTION DU NOUVEAU DEPOT
DES TRANSPORTS URBAINS BRIOCHINS
à PLOUFRAGAN 22440**

Rue du Challenge

**Implantation - Détails - Combles
Coupes - Batiment B**

Date : 23/03/2018

Echelle : 1/100

Plan N°

Calculateur : BERNERY.C.

Dessinateur : BERNERY.C.

C

Date	Indice	MODIFICATIONS
30/01/2018	A	Ajouté pages 3 à 8
20/03/2018	B	Ajouté assemblages Modification VISA n° BC3-1
09/08/2018	C	Ajouté axe porte sectionnelle

B 01

Dossier N°

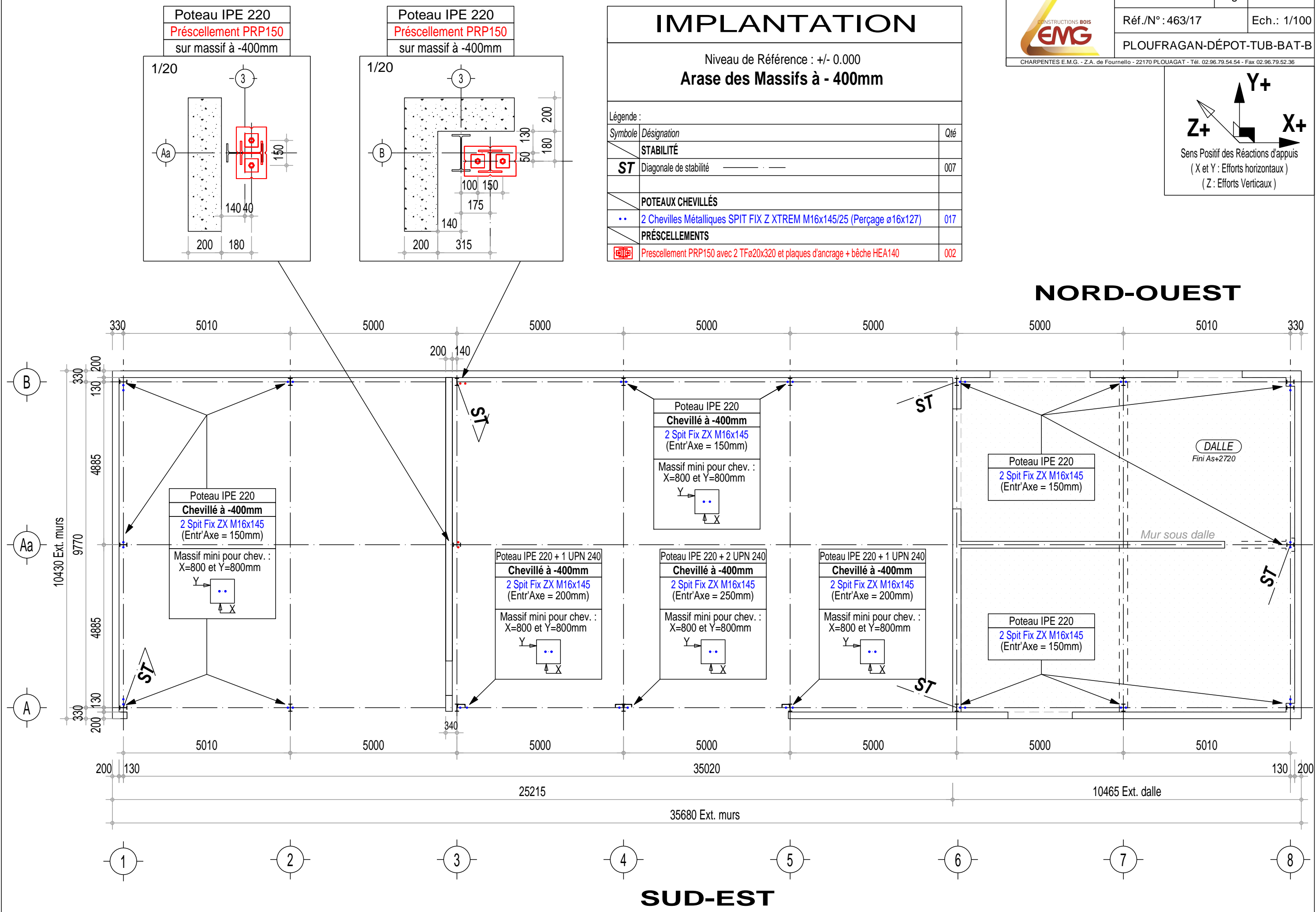
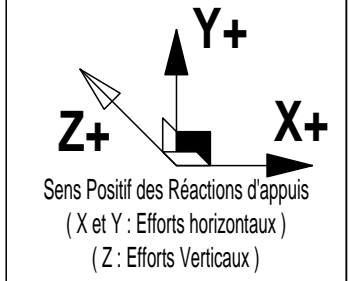
463/17

IMPLANTATION

Niveau de Référence : +/- 0.000
Arase des Massifs à - 400mm

Légende :

Symbole	Désignation	Qté
	STABILITÉ	
	Diagonale de stabilité	007
POTEAUX CHEVILLÉS		
	2 Chevilles Métalliques SPIT FIX Z XTREM M16x145/25 (Perçage ø16x127)	017
PRÉSCÈLLEMENTS		
	Préscllement PRP150 avec 2 TFø20x320 et plaques d'ancrage + bêche HEA140	002



QUINCAILLERIES TRIÉES PAR FERRURES

Ferrure	Qté	Quincaillerie	Ferrure	Qté	Quincaillerie	Ferrure	Qté	Quincaillerie	Ferrure	Qté	Quincaillerie
F1	4	Bls Ø16x120									
	2	Bls Ø20x160									
	2	Bls Ø20x140									
F2D	4	Bls Ø16x120									
F2G	2	Bls Ø16x120									
	2	Bls Ø20x160									
F3	12	Bls Ø16x100									
F5	2	Bls Ø16x120									
	2	Bls Ø20x140									
F7	6	Tirefond Ø8/50									
	4	Tirefond Ø8/60									
F10D	2	Bls Ø16x120									
F10G	2	Bls Ø16x120									
	3	Bls Ø20x140									
F11	2	FIX Z XTREM 16x145/25									
	2	Bls Ø16x140									
	18	Tirefond Ø8/50									
F12	2	FIX Z XTREM 16x145/25									
	4	Bls Ø16x80									
	2	Bls Ø20x140									
	18	Tirefond Ø8/50									
	3	Tirefond Ø8/60									
F13	2	FIX Z XTREM 16x145/25									
	2	Bls Ø16x160									
	8	Bls Ø16x80									
	18	Tirefond Ø8/50									
	6	Tirefond Ø8/60									
F14	8	Bls Ø16x80									
	2	Bls Ø20x140									
	27	Tirefond Ø8/50									
F15	2	FIX Z XTREM 16x145/25									
	2	Bls Ø16x160									
	8	Bls Ø16x80									
	18	Tirefond Ø8/50									
	6	Tirefond Ø8/60									
F16	2	FIX Z XTREM 16x145/25									
	2	Bls Ø16x160									
	8	Bls Ø16x80									
	18	Tirefond Ø8/50									
	6	Tirefond Ø8/60									
F17	2	FIX Z XTREM 16x145/25									
	2	Bls Ø16x160									
	8	Bls Ø16x80									
	18	Tirefond Ø8/50									
	6	Tirefond Ø8/60									
F18	2	FIX Z XTREM 16x145/25									
	2	Bls Ø16x160									
	8	Bls Ø16x80									
	18	Tirefond Ø8/50									
	6	Tirefond Ø8/60									
F19	2	FIX Z XTREM 16x145/25									
	4	Bls Ø16x80									
	2	Bls Ø20x140									
	18	Tirefond Ø8/50									
	3	Tirefond Ø8/60									
F20	2	FIX Z XTREM 16x145/25									
	2	Bls Ø16x140									
	18	Tirefond Ø8/50									
	2	Bls Ø20x140									
F21	2	Bls Ø20x140									
F22	2	FIX Z XTREM 16x145/25									
	2	Bls Ø16x100									
	2	Bls Ø20x140									
	24	Tirefond Ø8/50									
	3	Tirefond Ø8/60									
F23	2	FIX Z XTREM 16x145/25									
	4	Bls Ø16x120									
	2	Bls Ø16x160									
	6	Tirefond Ø8/60									
F24	2	FIX Z XTREM 16x145/25									
	4	Bls Ø16x120									
	2	Bls Ø16x160									
	6	Tirefond Ø8/60									
F25	2	FIX Z XTREM 16x145/25									
	4	Bls Ø16x120									
	2	Bls Ø16x100									
	2	Bls Ø16x160									
	28	Tirefond Ø8/50									
	6	Tirefond Ø8/60									
F26	2	FIX Z XTREM 16x145/25									
	4	Bls Ø16x120									
	4	Bls Ø16x100									
	2	Bls Ø16x160									
	26	Tirefond Ø8/50									
	6	Tirefond Ø8/60									
F27	2	FIX Z XTREM 16x145/25									
	4	Bls Ø16x120									
H2	30	Bls Ø20x50 Cl8.8									
	2	FIX Z XTREM 16x145/25									
	20	Bls Ø20x160									
	36	Bls Ø20x180									
	8	Bls Ø20x200									

NOMENCLATURE BOITIERS
SIMPSON STRONG & CIE

A : ES 10/120
B : ES 10/80

BAT-B

Réf./N° : 463/17

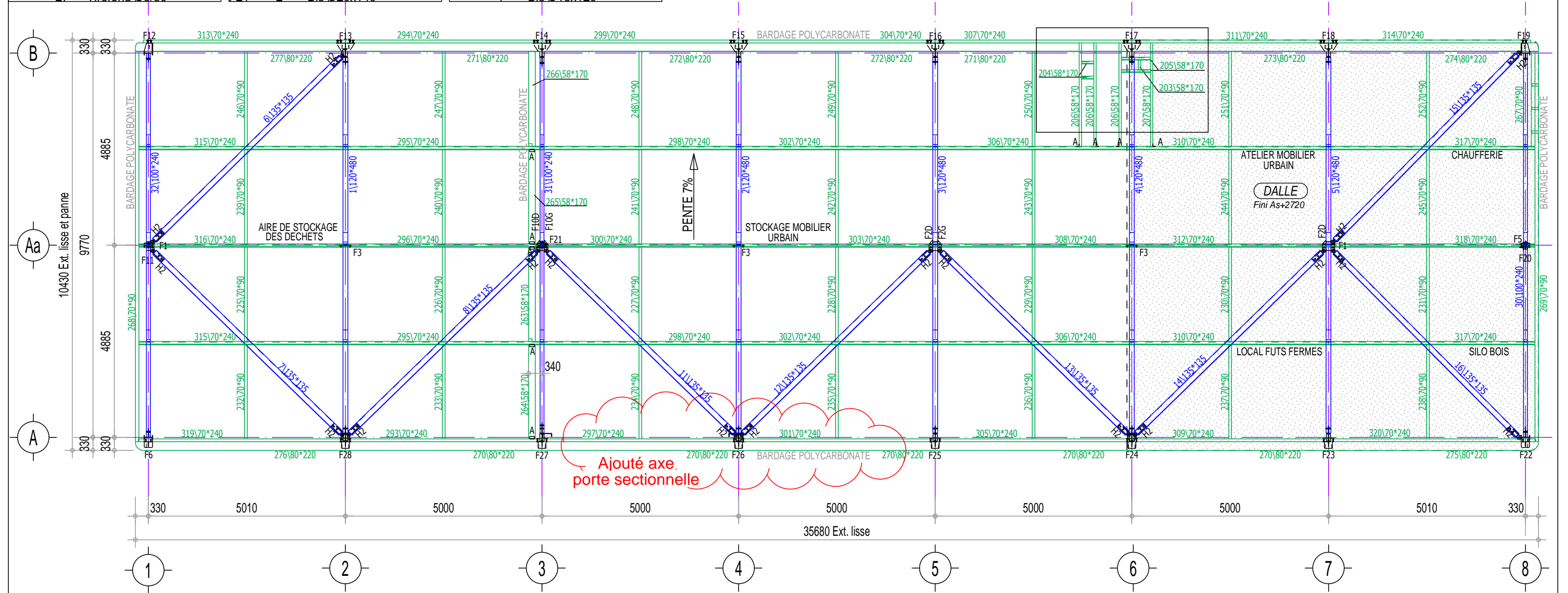
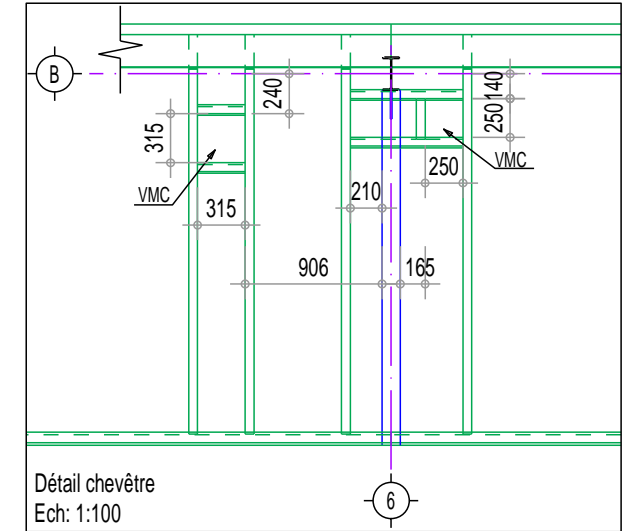
PLOUFRAGAN-DÉPOT-TUB-BAT-B

Page

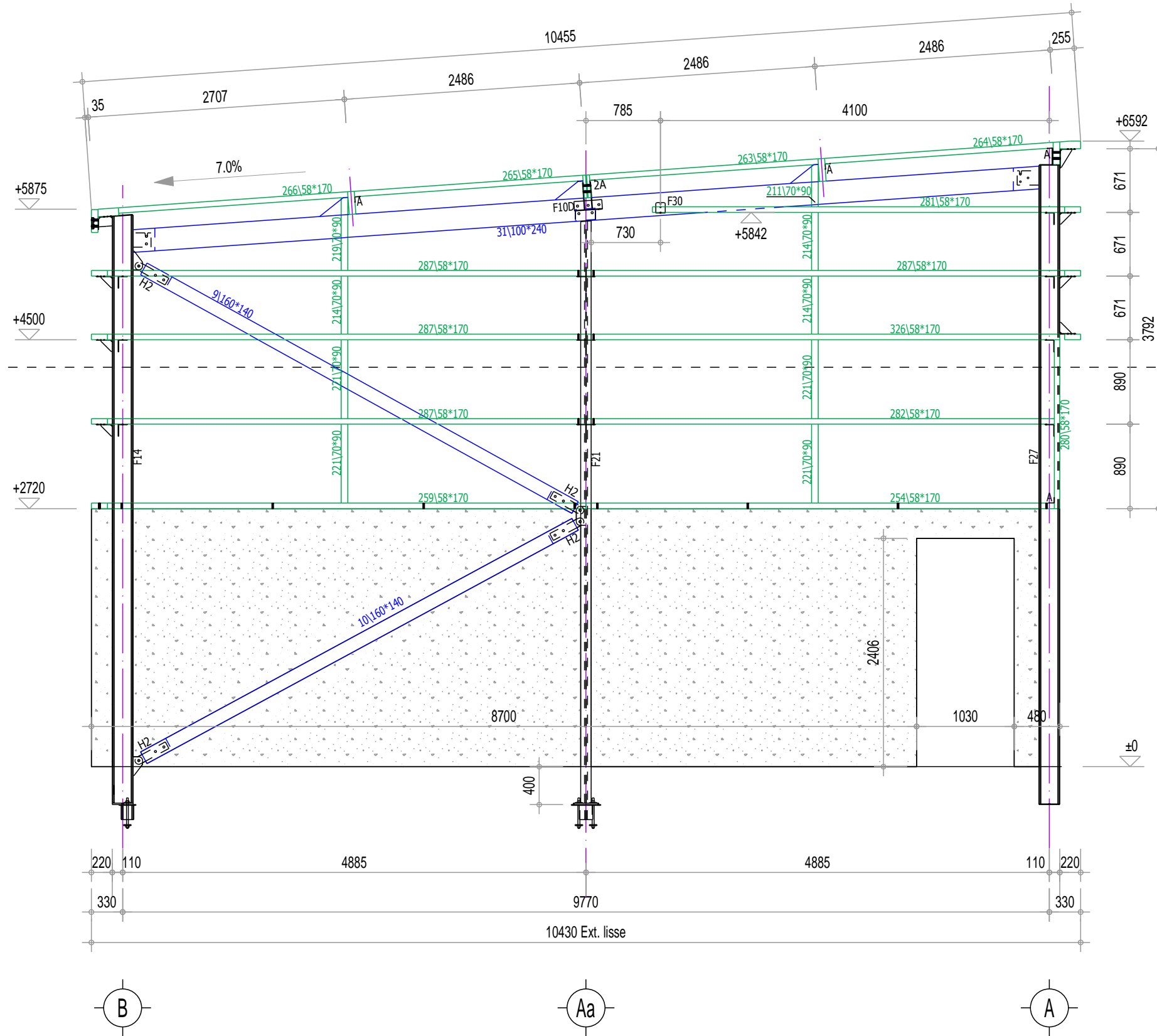
Ech.: 1/100

03

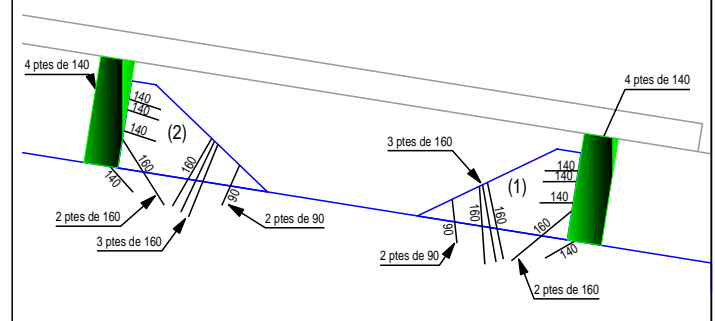
CHARPENTES E.M.G. - Z.A. de Fournello - 22170 PLOUAGAT - Tél. 02.96.79.54.54 - Fax 02.96.79.52.36



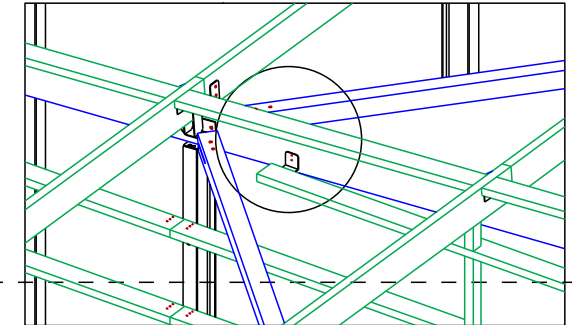
BAT-B Coupe file 3



Principe de fixation des pannes et échantignoles

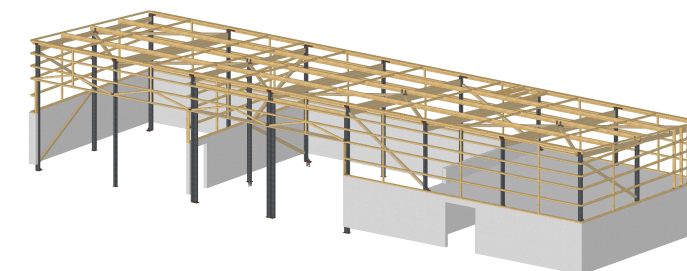


Détail fixation lisse haute



NOMENCLATURE BOITIERS
 SIMPSON STRONG & CIE

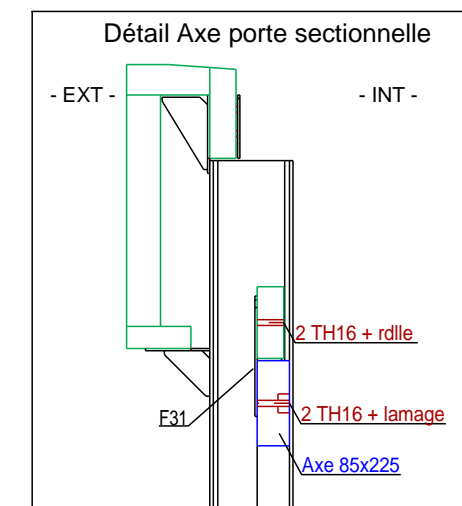
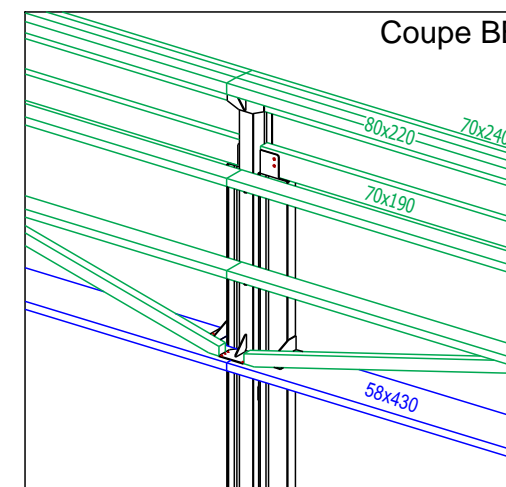
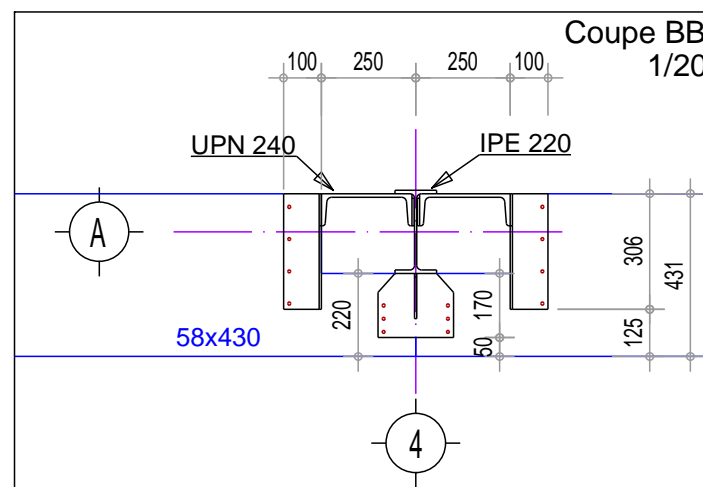
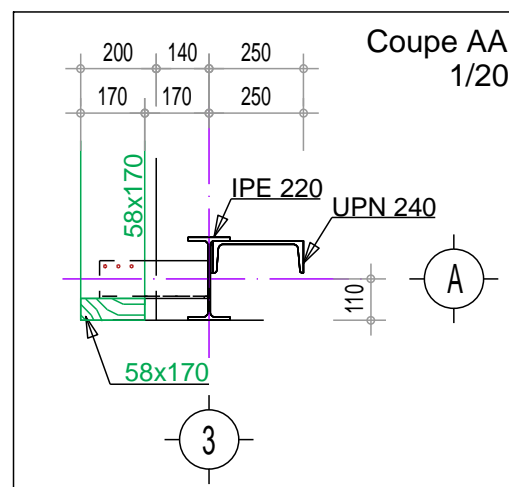
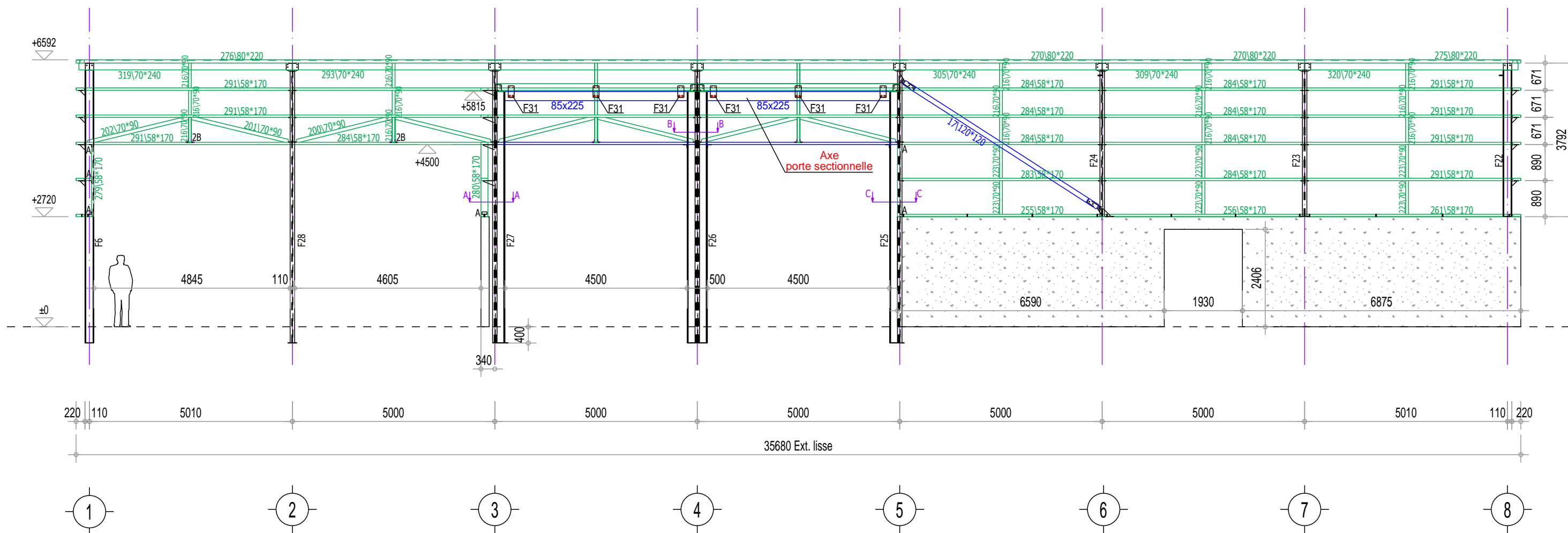
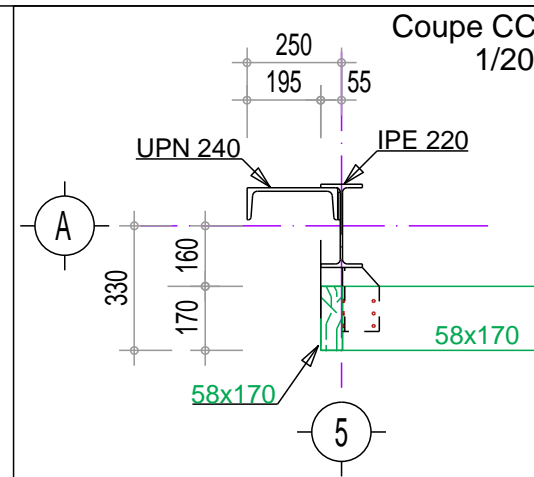
A : ES 10/120
 B : ES 10/80

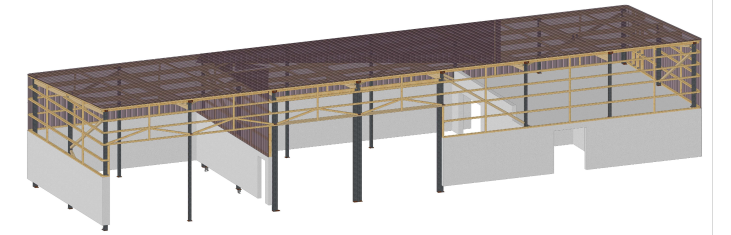


BAT-B Façade Sud Ouest - File A

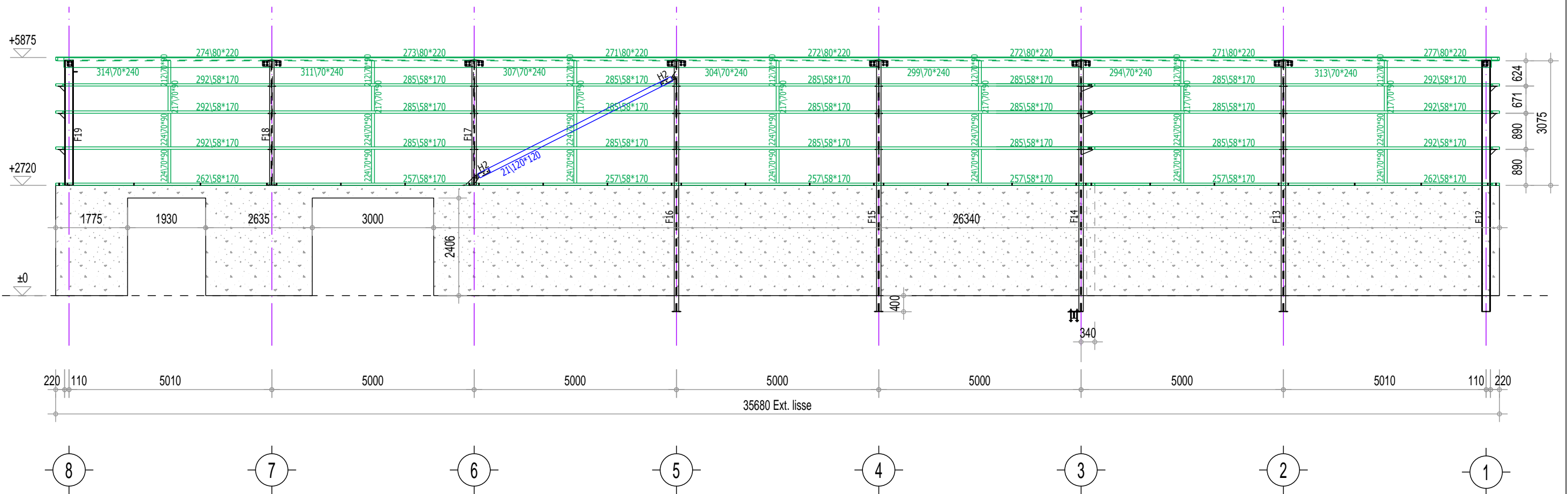
NOMENCLATURE BOITIERS SIMPSON STRONG & CIE

A : ES 10/120
B : ES 10/80





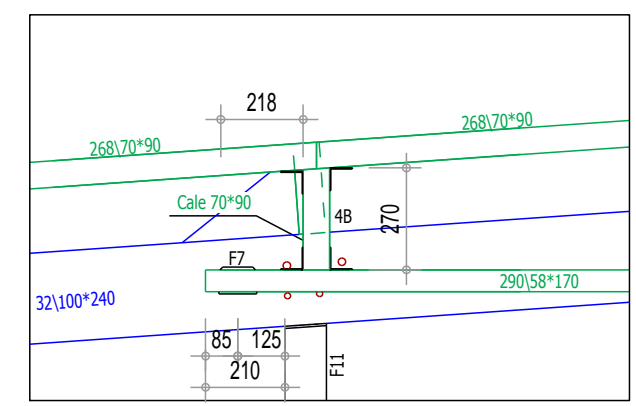
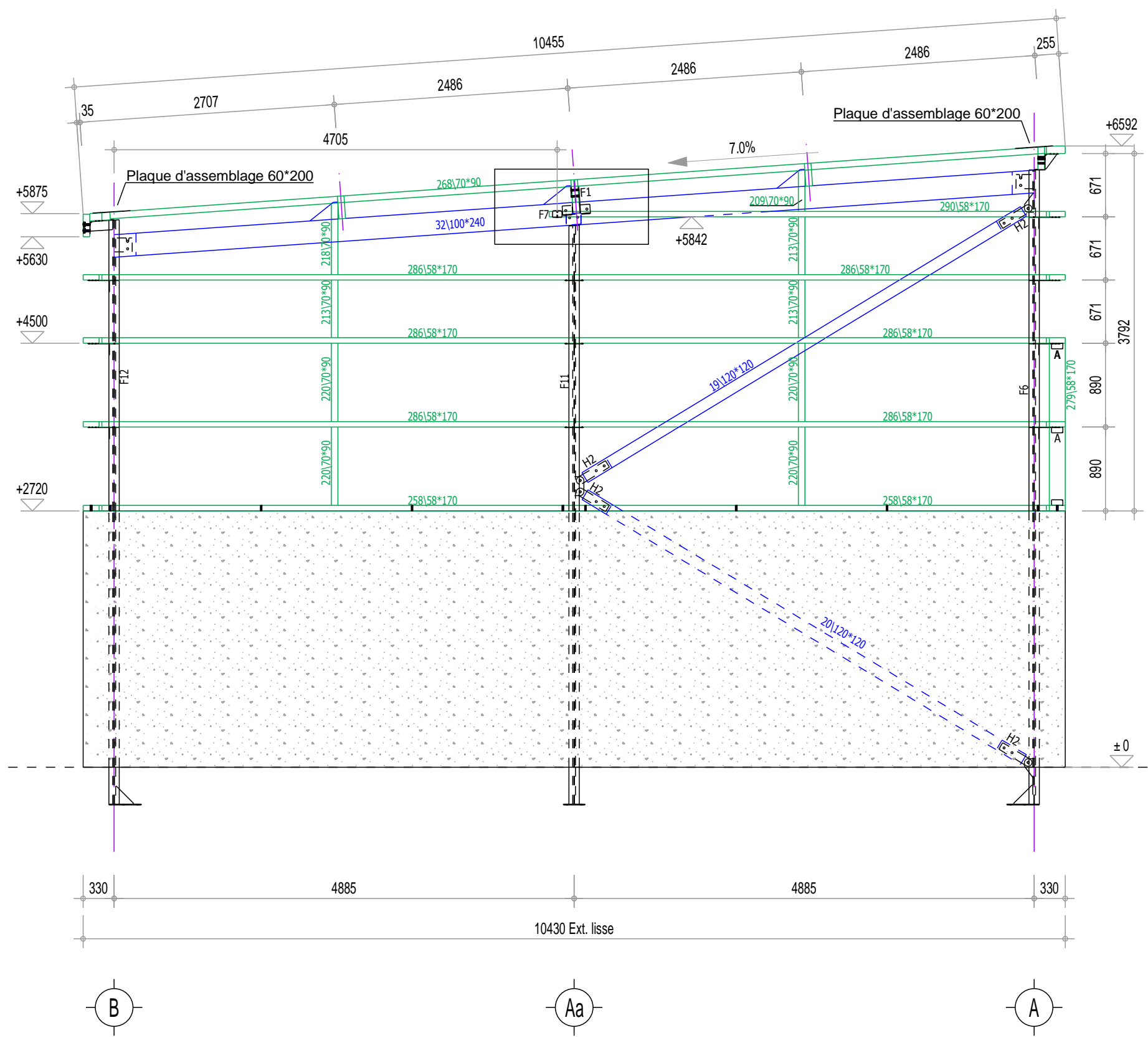
BAT-B Façade Nord Est - File B



NOMENCLATURE BOITIERS
SIMPSON STRONG & CIE

A : ES 10/120
B : ES 10/80

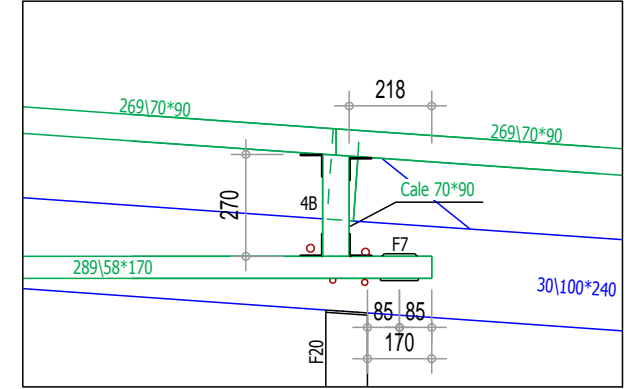
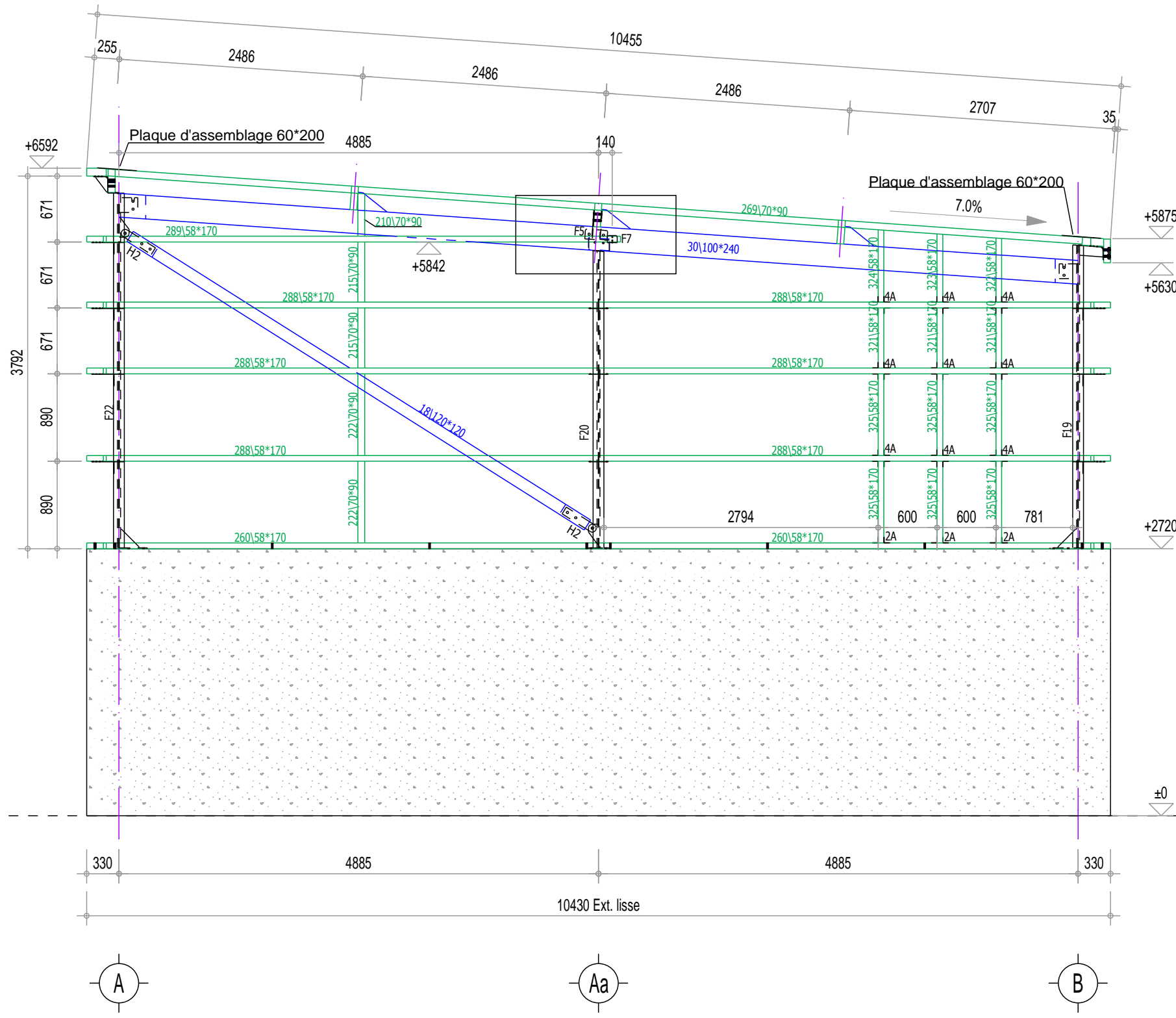
BAT-B Façade Nord Ouest - File 1



**NOMENCLATURE BOITIERS
SIMPSON STRONG & CIE**

A : ES 10/120
B : ES 10/80

BAT-B Façade Sud Est - File 8



NOMENCLATURE BOITIERS
SIMPSON STRONG & CIE

A : ES 10/120
B : ES 10/80