

HYPOTHESES

MATERIAUX

ACIERS : S235 JR
LAMELLE-COLLE : GL24h
BOIS MASSIF : C24
BOIS MASSIF RECONSTITUE : C24
Humidité de mise en oeuvre < 20 %

REGLEMENTS

STRUCTURE METALLIQUE
- NF EN 1993-1
- Les recommandations du CSTB, du CTICM
- Normes AFNOR
- DTU et Prescriptions du REEF en vigueur
- Aves Techniques du REEF

STRUCTURE BOIS
- NF EN 1995-1
- Guide AGCEN
- Les recommandations du CSTB, du CTICM
- Normes AFNOR
- DTU et Prescriptions du REEF en vigueur
- Aves Techniques du CSTB

CHARGES PERMANENTES (NF EN 1991-1-1)

Tuile Bâtiment A - Terrasse :
- Etanchéité : 10 daN/m²
- Isolation PSE 220 mm : 10 daN/m²
- Isolation LR 60 mm : 15 daN/m²
- Bac acier : 5 daN/m²
- Divers : 5 daN/m²

Tuile Bâtiment A - Atelier :
- Etanchéité : 10 daN/m²
- Isolation PSE 220 mm : 10 daN/m²
- Isolation LR 60 mm : 15 daN/m²
- Bac acier : 5 daN/m²
- Divers : 5 daN/m²

Plancher int. Bâtiment A - Terrasse :
- Revêtement : 10 daN/m²
- Chape sèche 2E31 : 25 daN/m²
- CGSB ép. 18mm : 12 daN/m²
- Isolation : 5 daN/m²
- Plafond : 15 daN/m²
- Divers : 5 daN/m²

Tuile Bâtiment B - Stockage Mobilier :
- Etanchéité : 10 daN/m²
- Isolation PSE 100 mm : 5 daN/m²
- Divers : 5 daN/m²

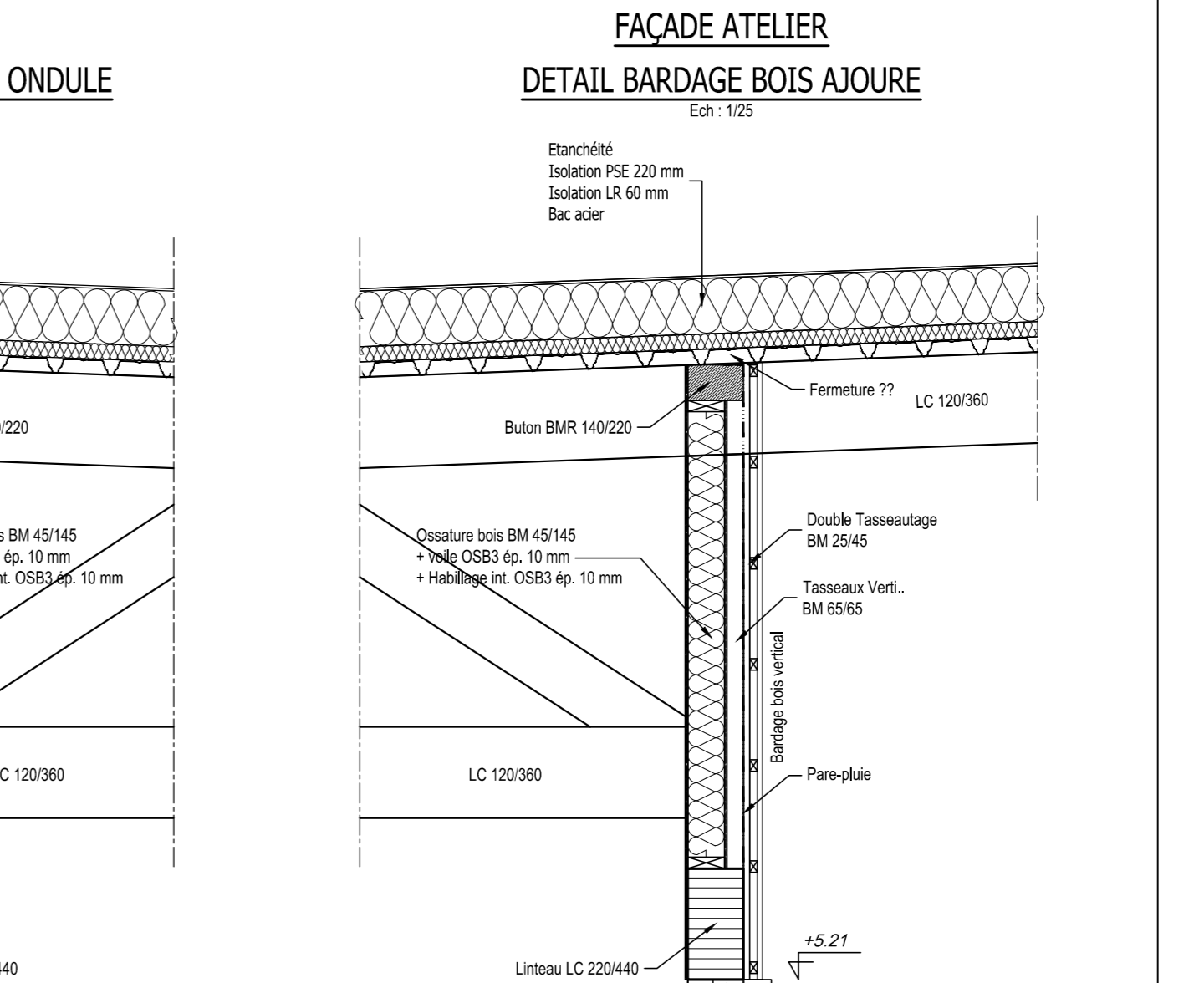
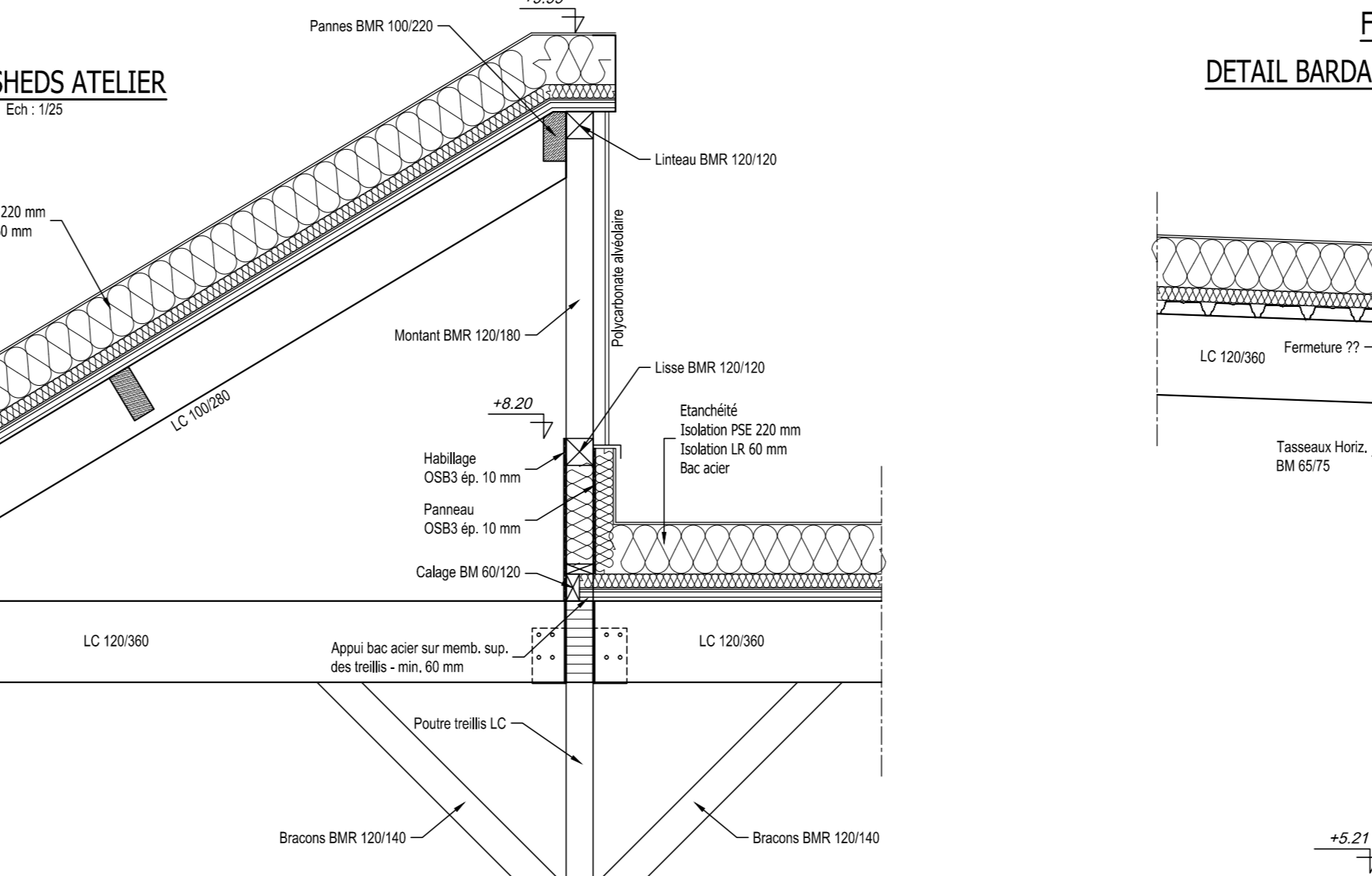
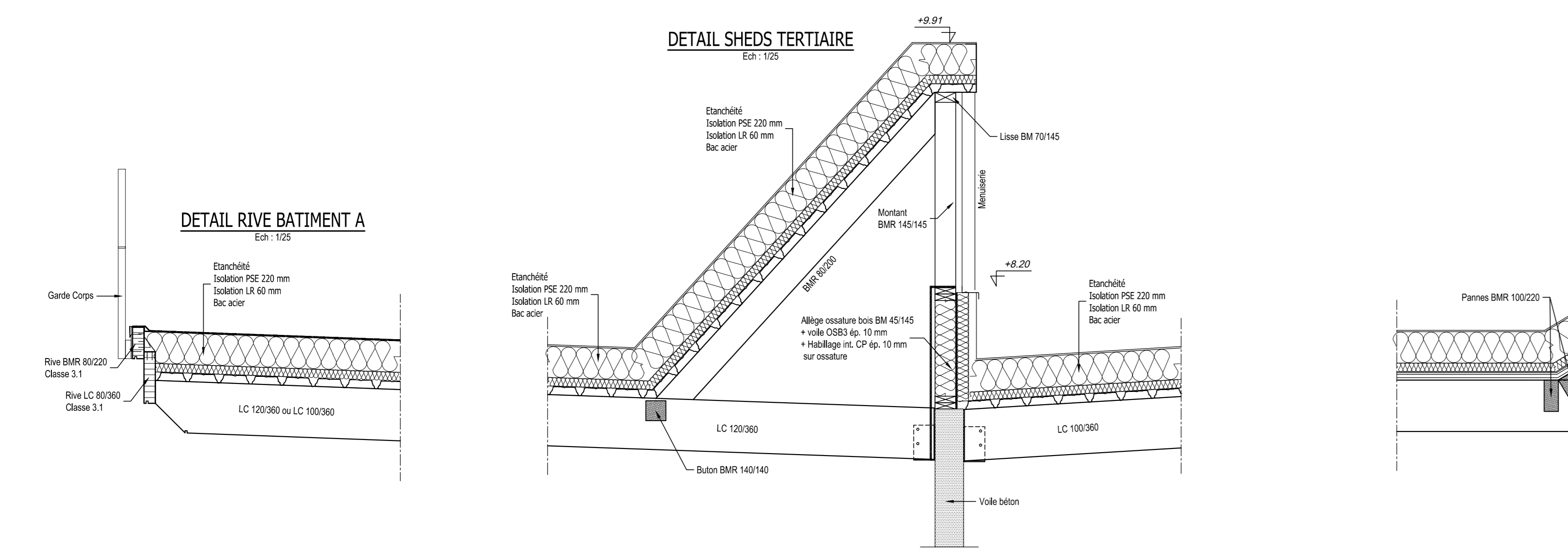
Plancher ext. Bâtiment A - Terrasse :
- Lames bois : 15 daN/m²
- Divers : 5 daN/m²
- Clisson Mobile : 150 daN/m² à confirmer

CHARGES CLIMATIQUES (NF EN 1991-1-3 ET 1-4)

Q = 20 daN/m² sur plancher bois
Q = 30 daN/m² sur plancher bois extérieur
30 daN/m² sur membrures inf. des treillis ATELIER pour équipements techniques

CHARGES CLIMATIQUES (NF EN 1991-1-3 ET 1-4)

Neige :
- Région 3 - Rugosité : IIIa et IIIb : s_g1 = 45 daN/m²
- Région 3 - Rugosité : IIIa et IIIb : s_g2 = 58/76 daN/m²



djw **DCE**

ARCHITECTE MANDATEUR	ARCHITECTE ASSOCIE	BET STRUCTURE	BET VID / FLUIDES	ECONOMISTE / OPC.
DLW Architectes 10 rue Marmontel 44000 NANTES TEL : 02 40 99 00 65	Agence LE TRADON / LE BAZZIC architectes 6 rue du docteur Rochard 22000 SAINT-BRIEUC TEL : 02 96 33 53 10	AREST 24 La Voile 8 rue Charles Herie 44140 LE BODOUIN TEL : 02 40 26 26 00	GIRUS 3 rue du Charrier 44800 SAINT-HERBLAN TEL : 02 49 89 85 10	M2C 16 zone du Ventouil 22000 LANDELE TEL : 02 96 50 16 00
BET HQE	BUREAU CONTROLE	SPS		
AREA CANOPEE Le Bois Chérel CS 32008 44180 ST ANTOIN (COULEU) TEL : 02 40 32 57 98	SOCOTEC 1 rue Pierre et Marie Curie 22100 FLEURY TEL : 02 96 88 05 40	DEKRA Immeuble Sérénité 1 Avenue du Commerce 2A de la maternelle 32070 VERN SUR SEICHE TEL : 02 99 86 72 00		

CONSTRUCTION DU NOUVEAU DÉPÔT DES TRANSPORTS URBAINS BROICHAIS

Novembre 2016 **DCE**

MAITRISE D'OUVRAGE

SAINT-BRIEUC Agglomération
Baie d'Armor

Saint Briec Agglomération
3 place de la Résistance
22044 St Briec cedex 2
TEL : 02 96 77 20 00

ECH. 1/100 - 1/25

Bâtiments A & B - Charpente bois Coupes **CH03**