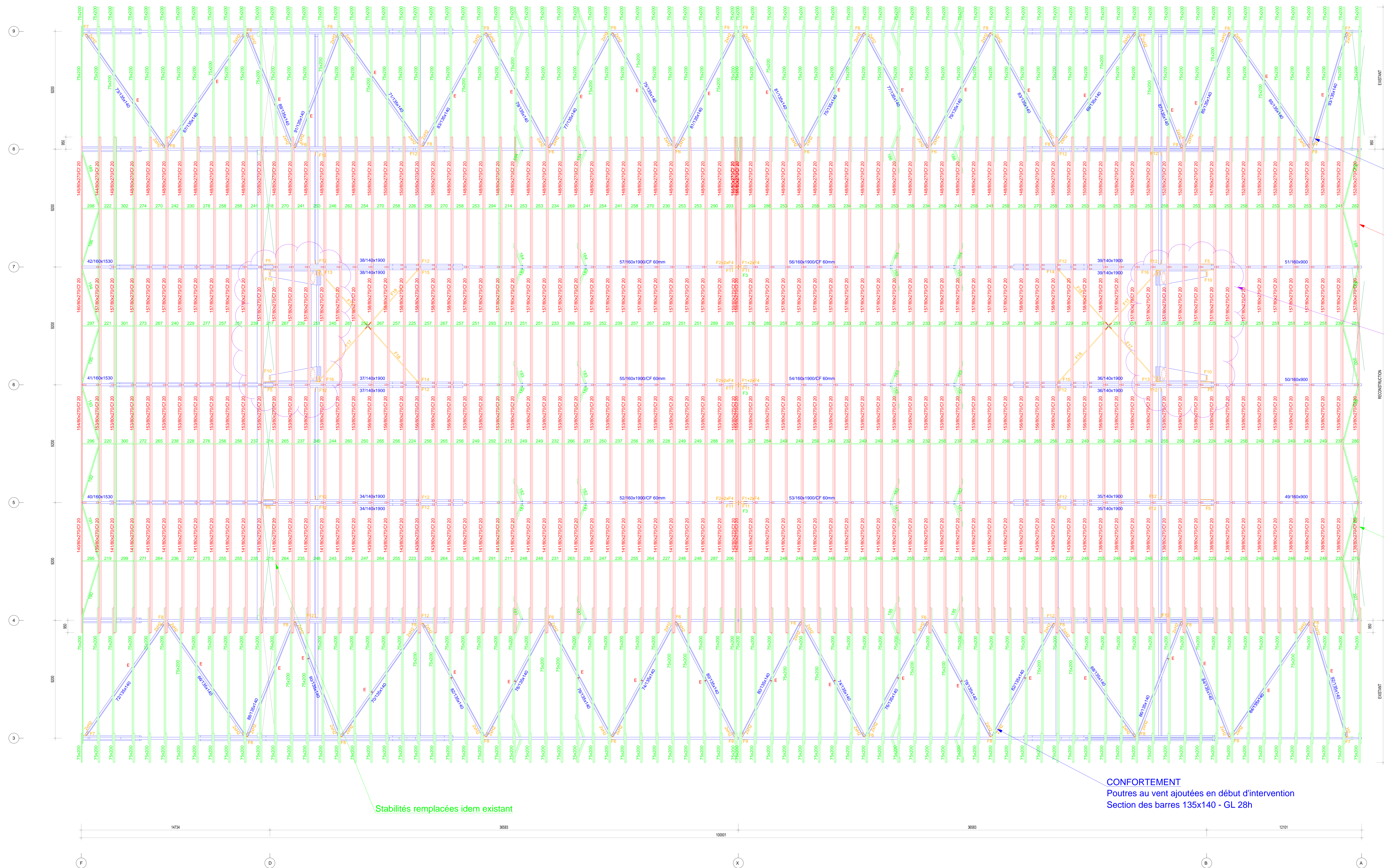


QUINCAILLERIE PAR FERRURES

F1	27	Bis Ø20x220	TH Ø20	Bis	20	x	220
F2	27	Bis Ø20x220	TH Ø20	Bis	20	x	220
F5	72	Bis Ø20x50 C18.8	TH	Bis	20	x	500
F6	48	Bis C18.8Ø20x50	Bis Ø20x50 C	Bis C18.8	20	x	50
F6	24	Bis Ø20x220	TH + 1 rdlle	Bis	20	x	220
F7	8	Bis C18.8Ø20x50	Bis Ø20x50 C	Bis C18.8	20	x	50
F7	8	Bis Ø20x160	TH + 1 rdlle	Bis	20	x	160
F7	8	Bis Ø20x420	TH + 1 rdlle	Bis	20	x	420
F8	96	Bis C18.8Ø20x50	Bis Ø20x50 C	Bis C18.8	20	x	50
F8	12	Bis Ø20x160	TH + 1 rdlle	Bis	20	x	160
F8	56	Bis Ø20x220	TH + 1 rdlle	Bis	20	x	220
F8	8	Bis Ø20x440	TH + 1 rdlle	Bis	20	x	440
F9	8	Bis C18.8Ø20x50	Bis Ø20x50 C	Bis C18.8	20	x	50
F9	8	Bis Ø20x220	TH + 1 rdlle	Bis	20	x	220
F10	32	TH + 1 rdlle	TH	TH	20	x	400
F11	32	TH	TH + 1 rdlle	TH	20	x	500
F11	12	Tirefond Ø8x60	TH	TH	16	x	200
F11	24	TH	Tirefond Ø8x60	TH	8	x	56
F12	18	TH	TH	TH	16	x	420
F12	18	TH	TH	TH	16	x	480
F12	96	Bis Ø20x240	TH	Bis	20	x	240
F13	32	TH + 1 rdlle	TH + 1 rdlle	Bis	16	x	120
F13	16	TH	TH + 1 rdlle	TH	20	x	500
F14	4	TH	TH	TH	16	x	480
F14	8	Bis Ø20x240	TH	Bis	20	x	240
F15	8	Bis Ø20x160	TH + 1 rdlle	Bis	16	x	160
F15	8	Bis Ø20x240	TH	Bis	20	x	240
F16	32	TH + 1 rdlle	TH + 1 rdlle	TH	16	x	120
F16	16	Bis Ø20x50 C18.8	TH + 1 rdlle	TH	20	x	500
F17	4	Tige fileté	Bis Ø20x50 C18.8	TH	20	x	10
F17	8	Bis Ø20x50 C18.8	Tige fileté	TH	22	x	737
F18	4	Bis C18.8Ø20x50	Bis Ø20x50 C	Bis C18.8	20	x	50
H2	160	Bis Ø20x180	TH	Bis	20	x	180
B		SBE 70/155			28		
E		EB/2.5			40		



CONFORTEMENT
Poutres au vent ajoutées en début d'intervention
Section des barres 135x140 - GL 28h

PANNES
Sections 80x270 - GL 28h - CF 2cm

DEPOSE ET RECONSTRUCTION
Portique anti devers, refait à l'identique

Stabilités et poteaux conservés

CONFORTEMENT
Poutres au vent ajoutées en début d'intervention
Section des barres 135x140 - GL 28h

Stabilités remplacées idem existant

Z.A. de Fournello 22170 PLOUAGAT		 Tél. 02.96.79.54.54 Fax 02.96.79.52.36 sa@charpentes-emg.com
SW Architecture ECOPARC - OCEANIS - 35 rue Haroun Tazeff 54320 MAXEVILLE	SUEZ Port 1284 - Route des Gabions 76700 ROGERVILLE	
HANGAR SUEZ		
Port 1284 - Route des Gabions 76700 ROGERVILLE		
VUE EN PLAN		
Date : 24.01.2020	Echelle : suivant Plan	Plan N° DOE A
Calculateur : Le Guyader Julien	Dessinateur : Germonot Guillaume	
Date	Indice	MODIFICATIONS
06/03/2020	A	Ajout références bois
4-1		
Dossier N° 105/19		

Ce document est la propriété exclusive de la société EMG. Il ne peut être reproduit, communiqué ou diffuser sans son autorisation écrite.