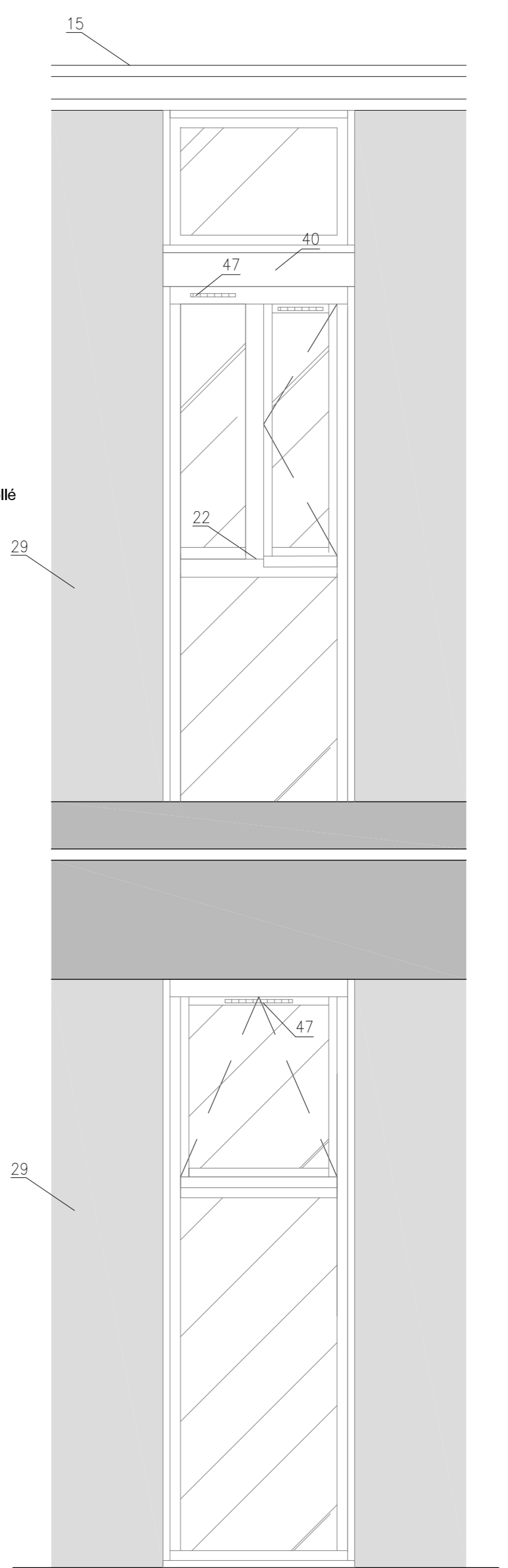
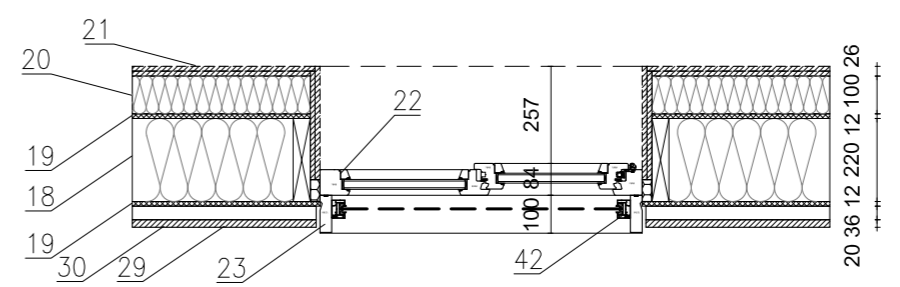


- 1 panne muraille bois
- 2 panne courante bois
- 3 isolation en fibres recyclées type Métisse, ep 12cm
- 4 support panneau bois contrecollé 3cm (x2)
- 5 isolation polyuréthane, ep 12cm
- 6 étanchéité
- 7 drain thermomoulé en polystyrène (ep 4cm) + réserve d'eau permanente
- 8 substrat végétal TANDEM URBA ou équivalent ep 11cm
- 9 cornière acier perforé
- 10 gravillons pour bande stérile
- 11 trop plein eux pluviales à trou conique, type DEPCO
- 12 panneau CTBH 15mm pour support d'étanchéité
- 13 lisse supérieure
- 14 convertine zinc
- 15 élément horizontal filant en aluminium
- 16 encadrement bois pour rejet
- 17 store type FIXSCREEN 100EVO MS4 de chez RENSON
- 18 isolant en fibres recyclées type Métisse ep. 13.5cm
- 19 mortaise pour installation grille d'entrée d'air
- 20 doublage en fibres recyclées type Métisse ep 10cm selon notice environnementale + ossature métallique
- 21 finition intérieure plaque BA13 amovible avec isolant laine minérale collé
- 22 menuiserie bois type BIEBER 76/68, soufflet, commande à 130cm, maintient par double compas, levier rabattable à 180°
- 23 tapée bois extérieure
- 24 isolant
- 25 finition sol extérieur
- 26 finition sol intérieur
- 27 chape et étanchéité bitumineuse ep 8cm
- 28 panneau de faux-plafond type Linéa 2.4.6
- 29 finition extérieure ep 2 cm
- 30 latte ep 36 mm
- 31 pare-vapeur SD 20m
- 32 pare-pluie
- 33 profilé métallique pour fixation menuiserie
- 34 doublage fibre métisse ep 10 cm
- 35 isolant polyuréthane 6cm
- 36 dalle béton hourdis ep 20 cm
- 38 profilé porteur faux-plafond type T24
- 39 suspente faux plafond diam 6mm
- 40 élément de capotage finition bois
- 41 bandeau béton d'acrotère reconstitué selon existant
- 42 coulisse fermée store
- 43 filtre 100g/m2
- 44 dalle acoustique rigide laine de roche 120kg/m3 ep 20mm
- 45 système de faux-plafond extérieur lattage bois
- 46 coffre de store avec système entrée d'air intégré
- 47 système entrée d'air via grille de transfert intégrée à la menuiserie



Elévation façade



Coupe horizontale façade mur à ossature bois (haut)

LES COTES SONT DONNEES A TITRE INDICATIF - LES MESURES D'EXECUTION SONT A REPREDRE SUR PLACE  
 TOUTE SUJETION DOIT ETRE CONFORME AUX DTU 43.1 ET 43.4  
 L'ENTREPRISE DEVRA FOURNIR UN PROTOTYPE ASSEMBLE AVEC STORE D'UN ENSEMBLE MENUISE OUVRANT  
 (EN PARTIE EXTENSION BOIS R+1) TEL QUE CELUI DECRIT SUR LE PRESENT DOCUMENT

MAITRISE D'OUVRAGE

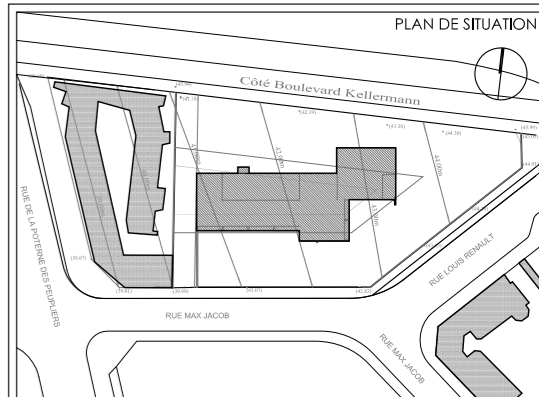
**DIRECTION DU PATRIMOINE ET DE L'ARCHITECTURE**  
 98, quai de rapée  
 75570 Paris Cedex 17

MAITRISE D'OEUVRE

olivier palatre **architectes**  
 86, rue de Charonne  
 75011 Paris  
 T. 33 1 40 09 12 58  
 contact@olivierpalatre.com

PROJET

Aménagement de deux crèches  
 14 Rue Max Jacob  
 75013 Paris



LEGENDE


MODIFICATIONS

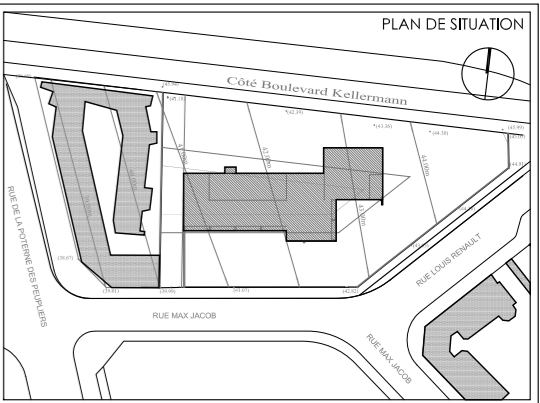

COMMENTAIRES


NORD

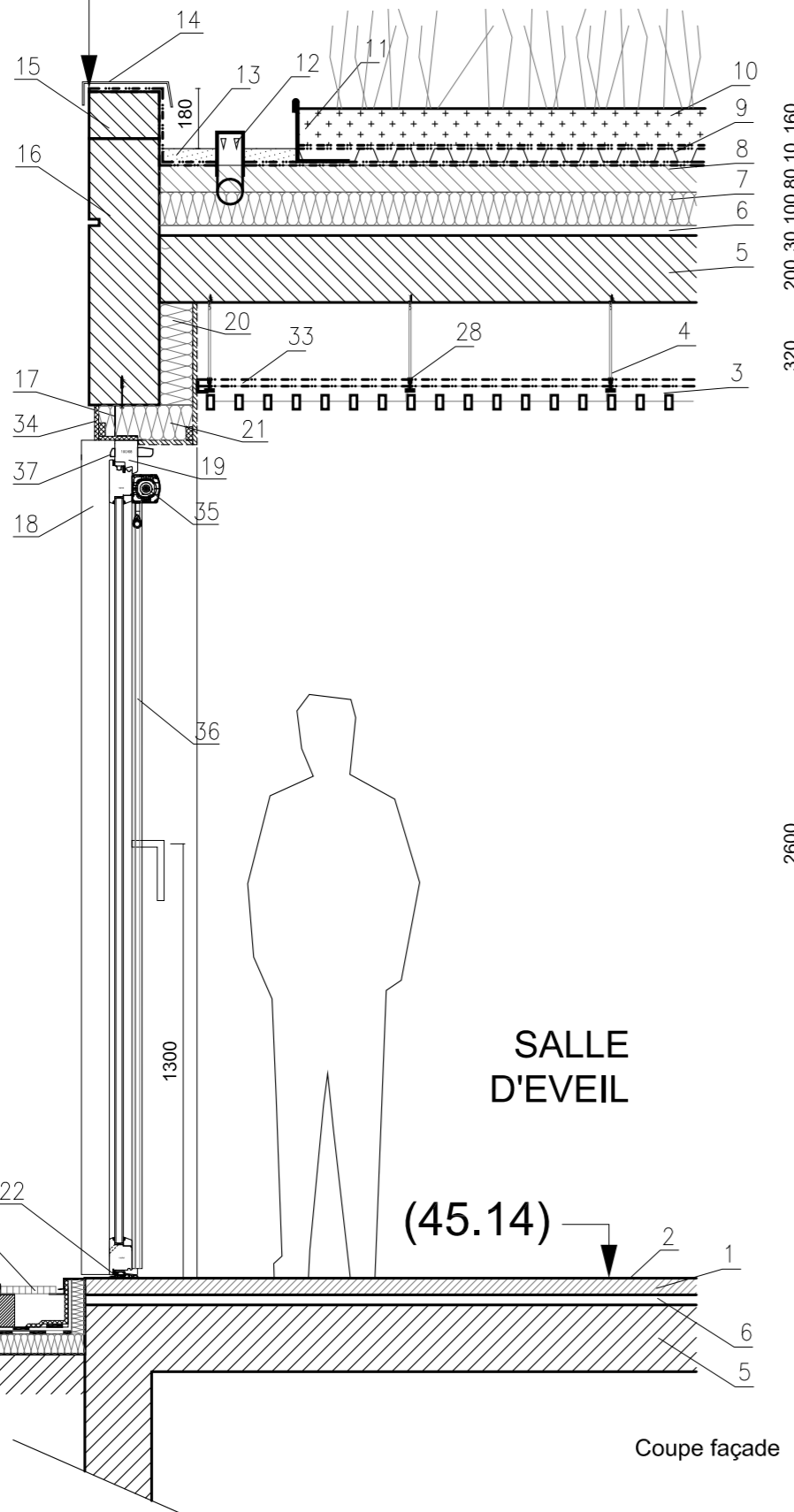

PHASE

**DCE**

TITRE	ECHELLE
DETAIL FACADE SUD	1:20
DATE	NUMERO
03/01/2017	D.11



(48.70)

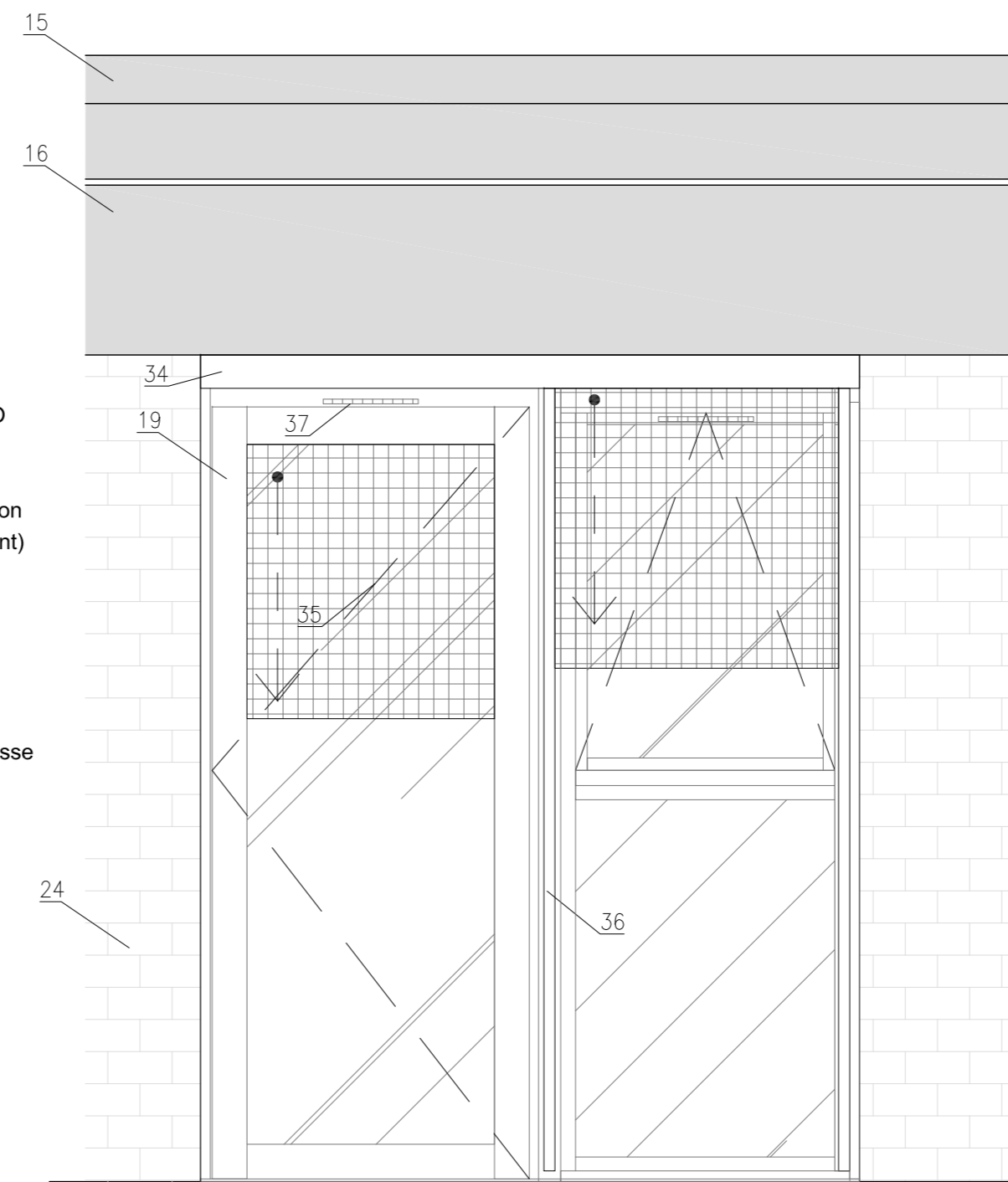


TERRASSE  
(45.12)

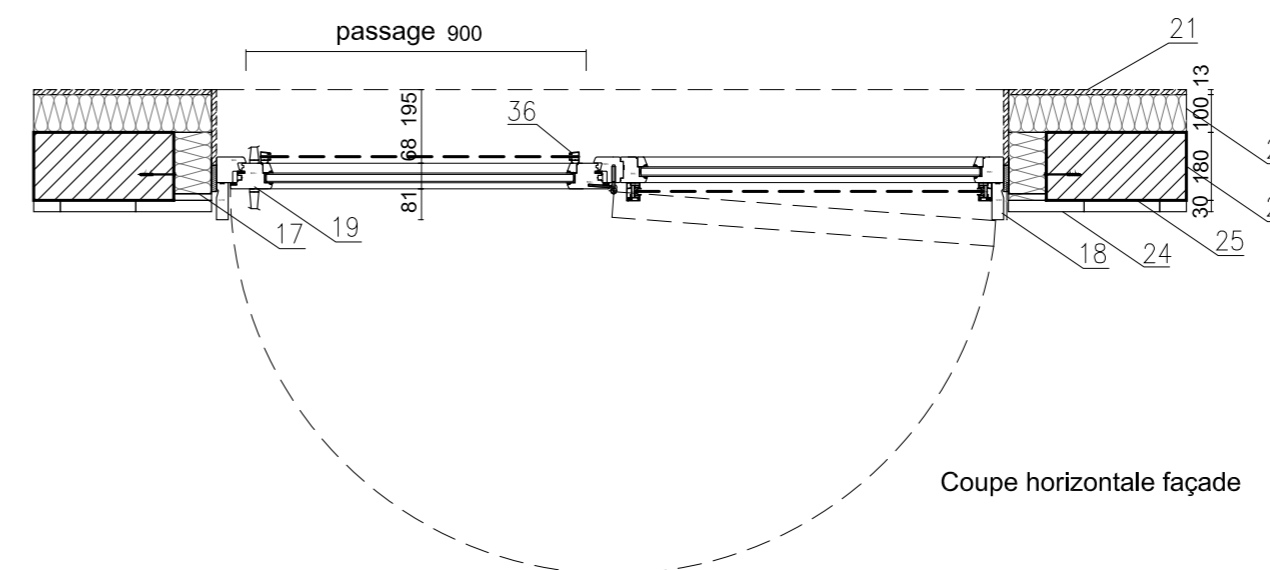
SALLE  
D'EVEIL  
(45.14)

Coupe façade

- 1 chape ep 5cm
- 2 finition sol intérieur
- 3 panneau faux plafond type Linéa 2.4.6
- 4 suspente faux-plafond diam 6mm
- 5 dalle béton hourdis ep 20cm (existant)
- 6 isolant polystyrène expansé ep 3cm
- 7 isolant laine minérale ep 10 cm
- 8 chape et étanchéité bitumineuse ep 8 cm
- 9 drain thermomoulé en polystyrène ep 4cm
- 10 substrat végétal type TANDEM URBA ep 11cm
- 11 cornière acier perforé
- 12 trop plein eaux pluviales à trou conique type DEPCO
- 13 gravillons pour bande stérile
- 14 convertine zinc
- 15 augmentation d'acrotère maçonné finition enduit béton
- 16 acrotère maçonné béton finition enduit béton (existant)
- 17 profilé métallique pour fixation menuiserie
- 18 tapée bois pour rejet
- 19 menuiserie bois type BIEBER 73/68 ouvrant extérieur
- 20 doublage en fibres recyclées type Métisse 10cm + ossature métallique
- 21 jouée périphérique pour intégration store extérieur, finition intérieure plaque BA13, remplissage isolant métisse
- 22 bavette aluminium thermolaqué
- 23 revêtement sol coulé amortissant
- 24 parement extérieur briquettes ep 3cm
- 25 pare-pluie
- 26 voile béton ep 18cm
- 27 dalle béton hourdis ep 20cm + isolation 10cm métisse en sous-face de la dalle de la terrasse
- 28 profilé faux-plafond type T24
- 29 chape béton armé
- 30 étanchéité bi-couche élastomère
- 31 isolant polyuréthane 6cm
- 32 caillebotis PVC
- 33 dalle acoustique rigide laine de roche 120kg/m3 ep 20mm
- 34 élément de capotage finition bois
- 35 système de store toile en applique intérieure sur ouvrant, finition thermolaquée, commande manuelle.
- 36 coulisse fermée store
- 37 système entrée d'air via grille de transfert intégrée à la menuiserie



Elévation façade



Coupe horizontale façade

LES COTES SONT DONNEES A TITRE INDICATIF - LES MESURES D'EXECUTION SONT A REPREDRE SUR PLACE

TOUTE SUJETION DOIT ETRE CONFORME AU DTU 20.12

L'ENTREPRISE DEVRA FOURNIR UN PROTOTYPE ASSEMBLE AVEC STORE D'UN ENSEMBLE MENUISE OUVRANT TEL QUE CELUI DECRIT SUR LE PRESENT DOCUMENT