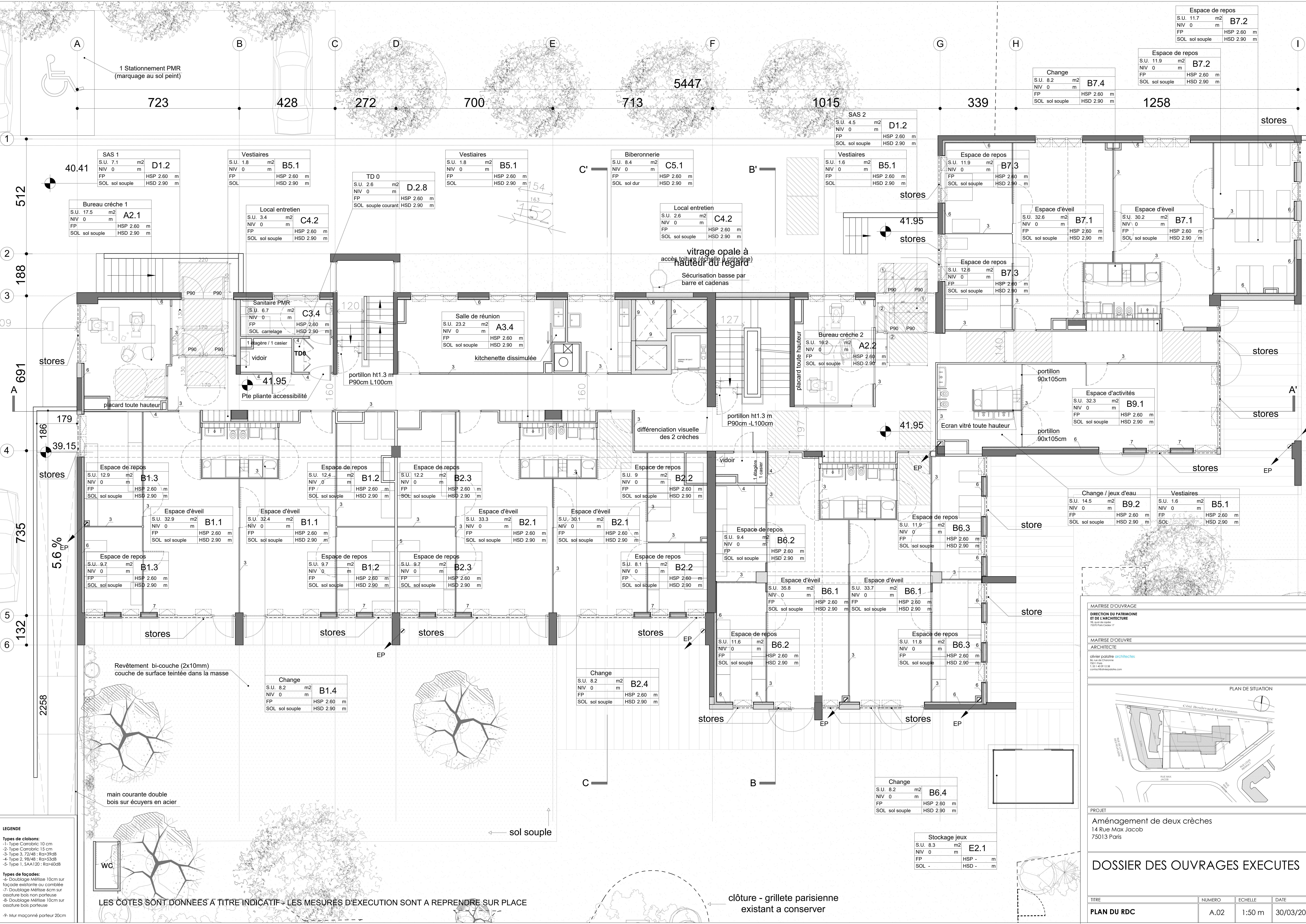




- LEGENDE**
- Types de cloisons:**
- 1- Type Carobric 10 cm
 - 2- Type Carobric 15 cm
 - 3- Type 3, 72/48 ; Ra>39dB
 - 4- Type 2, 98/48 ; Ra>53dB
 - 5- Type 1, SAA120 ; Ra>60dB
- Types de façades:**
- 6- Double vitrage Météisse 10cm sur façade existante ou combiée
 - 7- Double vitrage Météisse 6cm sur ossature bois non porteuse
 - 8- Double vitrage Météisse 10cm sur ossature bois porteuse
 - 9- Mur maçonné porteur 20cm

LES COTES SONT DONNEES A TITRE INDICATIF - LES MESURES D'EXECUTION SONT A REPREDRE SUR PLACE

MAITRISE D'OUVRAGE DIRECTION DU PATRIMOINE ET DE L'ARCHITECTURE <small>14 Rue Max Jacob 75013 Paris Cedex 13</small>			
MAITRISE D'OEUVRE ARCHITECTE <small>olivier potate architectes 14 Rue Max Jacob 75013 Paris 01 47 01 12 38 contact@olivierpotate.com</small>			
PLAN DE SITUATION 			
PROJET Aménagement de deux crèches 14 Rue Max Jacob 75013 Paris			
DOSSIER DES OUVRAGES EXECUTES			
TITRE	NUMERO	ECHELLE	DATE
PLAN DU R-1	A.01	1:50 m	30/03/20



Espace de repos			
S.U.	11.7	m ²	B7.2
NIV	0	m	
FP		HSP 2.60	m
SOL	sol souple	HSD 2.90	m

Espace de repos			
S.U.	11.9	m ²	B7.3
NIV	0	m	
FP		HSP 2.60	m
SOL	sol souple	HSD 2.90	m

Change			
S.U.	8.2	m ²	B7.4
NIV	0	m	
FP		HSP 2.60	m
SOL	sol souple	HSD 2.90	m

Espace de repos			
S.U.	11.9	m ²	B7.3
NIV	0	m	
FP		HSP 2.60	m
SOL	sol souple	HSD 2.90	m

Change			
S.U.	8.2	m ²	B7.4
NIV	0	m	
FP		HSP 2.60	m
SOL	sol souple	HSD 2.90	m

Espace de repos			
S.U.	11.9	m ²	B7.3
NIV	0	m	
FP		HSP 2.60	m
SOL	sol souple	HSD 2.90	m

Change			
S.U.	8.2	m ²	B7.4
NIV	0	m	
FP		HSP 2.60	m
SOL	sol souple	HSD 2.90	m

Espace de repos			
S.U.	11.9	m ²	B7.3
NIV	0	m	
FP		HSP 2.60	m
SOL	sol souple	HSD 2.90	m

Change			
S.U.	8.2	m ²	B7.4
NIV	0	m	
FP		HSP 2.60	m
SOL	sol souple	HSD 2.90	m

Espace d'éveil			
S.U.	30.2	m ²	B7.1
NIV	0	m	
FP		HSP 2.60	m
SOL	sol souple	HSD 2.90	m

Espace d'éveil			
S.U.	30.2	m ²	B7.1
NIV	0	m	
FP		HSP 2.60	m
SOL	sol souple	HSD 2.90	m

Espace de repos			
S.U.	12.5	m ²	B7.3
NIV	0	m	
FP		HSP 2.60	m
SOL	sol souple	HSD 2.90	m

Espace de repos			
S.U.	12.5	m ²	B7.3
NIV	0	m	
FP		HSP 2.60	m
SOL	sol souple	HSD 2.90	m

Espace d'éveil			
S.U.	30.2	m ²	B7.1
NIV	0	m	
FP		HSP 2.60	m
SOL	sol souple	HSD 2.90	m

Espace d'éveil			
S.U.	30.2	m ²	B7.1
NIV	0	m	
FP		HSP 2.60	m
SOL	sol souple	HSD 2.90	m

Espace de repos			
S.U.	12.5	m ²	B7.3
NIV	0	m	
FP		HSP 2.60	m
SOL	sol souple	HSD 2.90	m

Espace de repos			
S.U.	12.5	m ²	B7.3
NIV	0	m	
FP		HSP 2.60	m
SOL	sol souple	HSD 2.90	m

Espace d'activités			
S.U.	32.3	m ²	B9.1
NIV	0	m	
FP		HSP 2.60	m
SOL	sol souple	HSD 2.90	m

Espace d'activités			
S.U.	32.3	m ²	B9.1
NIV	0	m	
FP		HSP 2.60	m
SOL	sol souple	HSD 2.90	m

Change / jeux d'eau			
S.U.	14.5	m ²	B9.2
NIV	0	m	
FP		HSP 2.60	m
SOL	sol souple	HSD 2.90	m

Change / jeux d'eau			
S.U.	14.5	m ²	B9.2
NIV	0	m	
FP		HSP 2.60	m
SOL	sol souple	HSD 2.90	m

Vestiaires			
S.U.	1.6	m ²	B5.1
NIV	0	m	
FP		HSP 2.60	m
SOL	sol souple	HSD 2.90	m

Change / jeux d'eau			
S.U.	14.5	m ²	B9.2
NIV	0	m	
FP		HSP 2.60	m
SOL	sol souple	HSD 2.90	m

Vestiaires			
S.U.	1.6	m ²	B5.1
NIV	0	m	
FP		HSP 2.60	m
SOL	sol souple	HSD 2.90	m

Change / jeux d'eau			
S.U.	14.5	m ²	B9.2
NIV	0	m	
FP		HSP 2.60	m
SOL	sol souple	HSD 2.90	m

Vestiaires			
S.U.	1.6	m ²	B5.1
NIV	0	m	
FP		HSP 2.60	m
SOL	sol souple	HSD 2.90	m

Change / jeux d'eau			
S.U.	14.5	m ²	B9.2
NIV	0	m	
FP		HSP 2.60	m
SOL	sol souple	HSD 2.90	m

Vestiaires			
S.U.	1.6	m ²	B5.1
NIV	0	m	
FP		HSP 2.60	m
SOL	sol souple	HSD 2.90	m

Change / jeux d'eau			
S.U.	14.5	m ²	B9.2
NIV	0	m	
FP		HSP 2.60	m
SOL	sol souple	HSD 2.90	m

Vestiaires			
S.U.	1.6	m ²	B5.1
NIV	0	m	
FP		HSP 2.60	m
SOL	sol souple	HSD 2.90	m

Change / jeux d'eau			
S.U.	14.5	m ²	B9.2
NIV	0	m	
FP		HSP 2.60	m
SOL	sol souple	HSD 2.90	m

Vestiaires			
S.U.	1.6	m ²	B5.1
NIV	0	m	
FP		HSP 2.60	m
SOL	sol souple	HSD 2.90	m

Change / jeux d'eau			
S.U.	14.5	m ²	B9.2
NIV	0	m	
FP		HSP 2.60	m
SOL	sol souple	HSD 2.90	m

Vestiaires			
S.U.	1.6	m ²	B5.1
NIV	0	m	
FP		HSP 2.60	m
SOL	sol souple	HSD 2.90	m

Change / jeux d'eau			
S.U.	14.5	m ²	B9.2
NIV	0	m	
FP		HSP 2.60	m
SOL	sol souple	HSD 2.90	m

Vestiaires			
S.U.	1.6	m ²	B5.1
NIV	0	m	
FP		HSP 2.60	m
SOL	sol souple	HSD 2.90	m

Change / jeux d'eau			
S.U.	14.5	m ²	B9.2
NIV	0	m	
FP		HSP 2.60	m
SOL	sol souple	HSD 2.90	m

Vestiaires			
S.U.	1.6	m ²	B5.1
NIV	0	m	
FP		HSP 2.60	m
SOL	sol souple	HSD 2.90	m

Change / jeux d'eau			
S.U.	14.5	m ²	B9.2
NIV	0	m	
FP		HSP 2.60	m
SOL	sol souple	HSD 2.90	m

Vestiaires			
S.U.	1.6	m ²	B5.1
NIV	0	m	
FP		HSP 2.60	m
SOL	sol souple	HSD 2.90	m

Change / jeux d'eau			
S.U.	14.5	m ²	B9.2
NIV	0	m	
FP		HSP 2.60	m
SOL	sol souple	HSD 2.90	m

Stockage jeux			
S.U.	8.3	m ²	E2.1
NIV	0	m	
FP		HSP -	m
SOL		HSD -	m

LEGENDE

Types de cloisons:

- 1- Type Carobric 10 cm
- 2- Type Carobric 15 cm
- 3- Type 3, 72/48 ; Ra>39dB
- 4- Type 2, 98/48 ; Ra>53dB
- 5- Type 1, SAA120 ; Ra>60dB

Types de façades:

- 6- Double vitrage Météisse 10cm sur façade existante ou combi
- 7- Double vitrage Météisse 6cm sur ossature bois non porteuse
- 8- Double vitrage Météisse 10cm sur ossature bois porteuse
- 9- Mur maçonné porteur 20cm

LES COTES SONT DONNEES A TITRE INDICATIF - LES MESURES D'EXECUTION SONT A REPREDRE SUR PLACE

MAITRISE D'OUVRAGE

DIRECTION DU PATRIMOINE ET DE L'ARCHITECTURE

14 Rue Max Jacob
75013 Paris

MAITRISE D'OEUVRE

ARCHITECTE

olivier polaire architectes

10017 Paris
1, 311 4018 1238
contact@olivierpolaire.com

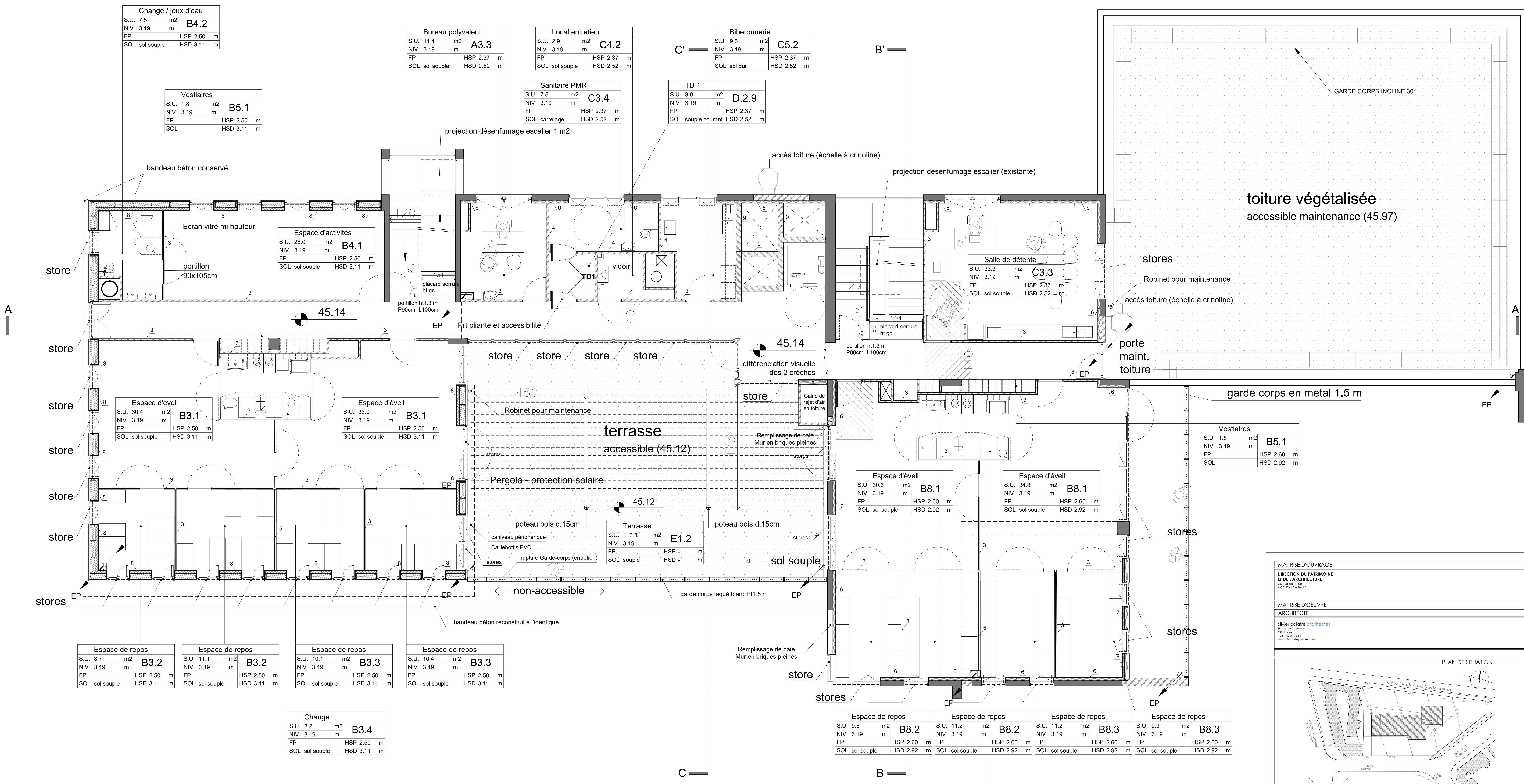
PLAN DE SITUATION

PROJET

Aménagement de deux crèches
14 Rue Max Jacob
75013 Paris

DOSSIER DES OUVRAGES EXECUTES

TITRE	NUMERO	ECHELLE	DATE
PLAN DU RDC	A.02	1:50 m	30/03/20

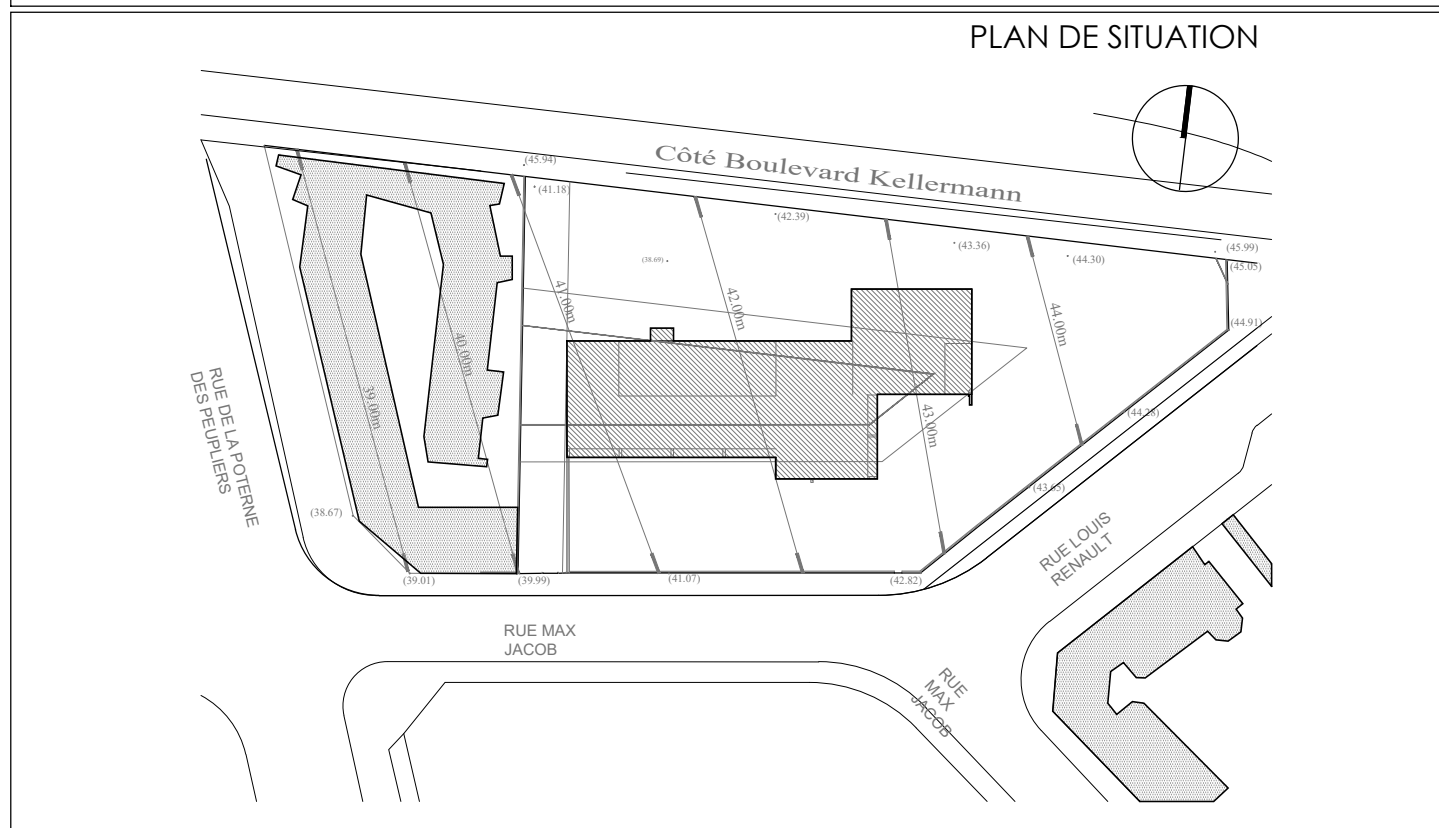


toiture végétalisée accessible maintenance (45.97)

terrasse accessible (45.12)

garde corps en metal 1.5 m

MAITRISE D'OUVRAGE	
DIRECTION DU PATRIMOINE ET DE L'ARCHITECTURE	
MAITRISE D'OEUVRE	
ARCHITECTE	
olivier potaite architectes	
01011916	
1, 311 4018 1238	
olivier@olivierpotaite.com	



PROJET
Aménagement de deux crèches
14 Rue Max Jacob
75013 Paris

DOSSIER DES OUVRAGES EXECUTES

TITRE	NUMERO	ECHELLE	DATE
PLAN DU R+1	A.03	1:50 m	30/03/20

- LEGENDE**
- Types de cloisons:**
- 1- Type Carobric 10 cm
 - 2- Type Carobric 15 cm
 - 3- Type 3, 72/48 ; Ra>39dB
 - 4- Type 2, 98/48 ; Ra>53dB
 - 5- Type 1, SAA120 ; Ra>60dB
- Types de façades:**
- 6- Double vitrage Météisse 10cm sur façade existante ou combilite
 - 7- Double vitrage Météisse 6cm sur ossature bois non porteuse
 - 8- Double vitrage Météisse 10cm sur ossature bois porteuse
 - 9- Mur maçonné porteur 20cm

LES COTES SONT DONNEES A TITRE INDICATIF - LES MESURES D'EXECUTION SONT A REPRENDRE SUR PLACE

Change	
S.U. 8.2 m ²	B8.4
NIV 3.19 m	
FP HSP 2.60 m	
SOL sol souple HSD 2.92 m	

Espace de repos B8.2		Espace de repos B8.2		Espace de repos B8.3		Espace de repos B8.3	
S.U. 9.8 m ²	B8.2	S.U. 11.2 m ²	B8.2	S.U. 11.2 m ²	B8.3	S.U. 9.9 m ²	B8.3
NIV 3.19 m		NIV 3.19 m		NIV 3.19 m		NIV 3.19 m	
FP HSP 2.60 m		FP HSP 2.60 m		FP HSP 2.60 m		FP HSP 2.60 m	
SOL sol souple HSD 2.92 m		SOL sol souple HSD 2.92 m		SOL sol souple HSD 2.92 m		SOL sol souple HSD 2.92 m	

Espace de repos B3.2		Espace de repos B3.2		Espace de repos B3.3		Espace de repos B3.3	
S.U. 8.7 m ²	B3.2	S.U. 11.1 m ²	B3.2	S.U. 10.1 m ²	B3.3	S.U. 10.4 m ²	B3.3
NIV 3.19 m		NIV 3.19 m		NIV 3.19 m		NIV 3.19 m	
FP HSP 2.50 m		FP HSP 2.50 m		FP HSP 2.50 m		FP HSP 2.50 m	
SOL sol souple HSD 3.11 m		SOL sol souple HSD 3.11 m		SOL sol souple HSD 3.11 m		SOL sol souple HSD 3.11 m	

Change	
S.U. 8.2 m ²	B3.4
NIV 3.19 m	
FP HSP 2.50 m	
SOL sol souple HSD 3.11 m	

Bureau polyvalent A3.3	
S.U. 11.4 m ²	A3.3
NIV 3.19 m	
FP HSP 2.37 m	
SOL sol souple HSD 2.52 m	

Local entretien C4.2	
S.U. 2.9 m ²	C4.2
NIV 3.19 m	
FP HSP 2.37 m	
SOL sol souple HSD 2.52 m	

Biberonnerie C5.2	
S.U. 9.3 m ²	C5.2
NIV 3.19 m	
FP HSP 2.37 m	
SOL sol dur HSD 2.52 m	

Sanitaire PMR C3.4	
S.U. 7.5 m ²	C3.4
NIV 3.19 m	
FP HSP 2.37 m	
SOL carrelage HSD 2.52 m	

TD 1 D.2.9	
S.U. 3.0 m ²	D.2.9
NIV 3.19 m	
FP HSP 2.37 m	
SOL souple courant HSD 2.52 m	

Vestiaires B5.1	
S.U. 1.8 m ²	B5.1
NIV 3.19 m	
FP HSP 2.50 m	
SOL HSD 3.11 m	

Espace d'activités B4.1	
S.U. 28.0 m ²	B4.1
NIV 3.19 m	
FP HSP 2.50 m	
SOL sol souple HSD 3.11 m	

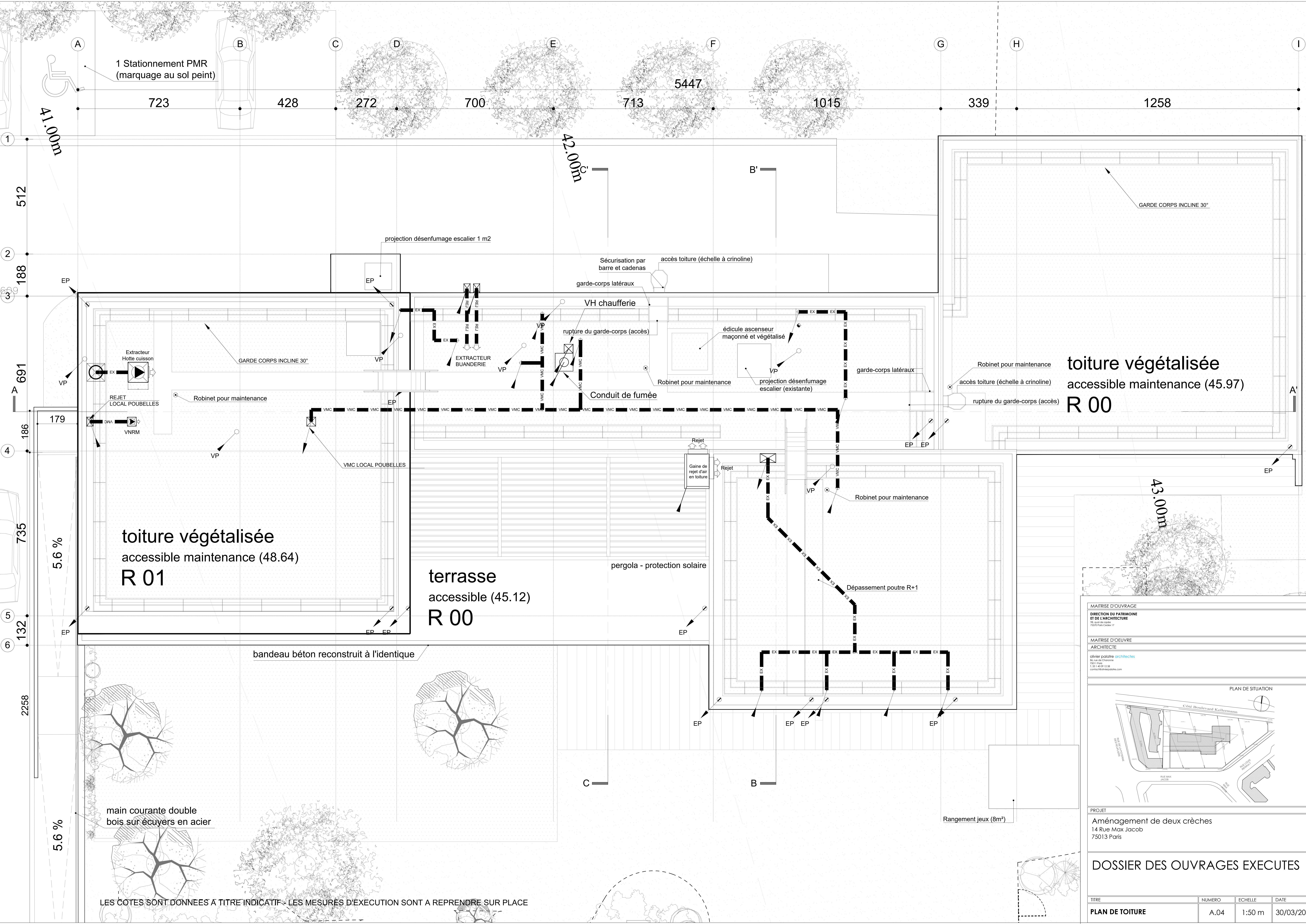
Espace d'éveil B3.1	
S.U. 30.4 m ²	B3.1
NIV 3.19 m	
FP HSP 2.50 m	
SOL sol souple HSD 3.11 m	

Espace d'éveil B3.1	
S.U. 33.0 m ²	B3.1
NIV 3.19 m	
FP HSP 2.50 m	
SOL sol souple HSD 3.11 m	

Espace d'éveil B8.1	
S.U. 30.3 m ²	B8.1
NIV 3.19 m	
FP HSP 2.60 m	
SOL sol souple HSD 2.92 m	

Espace d'éveil B8.1	
S.U. 34.8 m ²	B8.1
NIV 3.19 m	
FP HSP 2.60 m	
SOL sol souple HSD 2.92 m	

Terrasse E1.2	
S.U. 113.3 m ²	E1.2
NIV 3.19 m	
FP HSP - m	
SOL souple HSD - m	



1 Stationnement PMR
(marquage au sol peint)

723

428

272

700

713

5447

1015

339

1258

512

188

691

186

735

132

2258

42.00m

43.00m

toiture végétalisée
accessible maintenance (45.97)
R 00

toiture végétalisée
accessible maintenance (48.64)
R 01

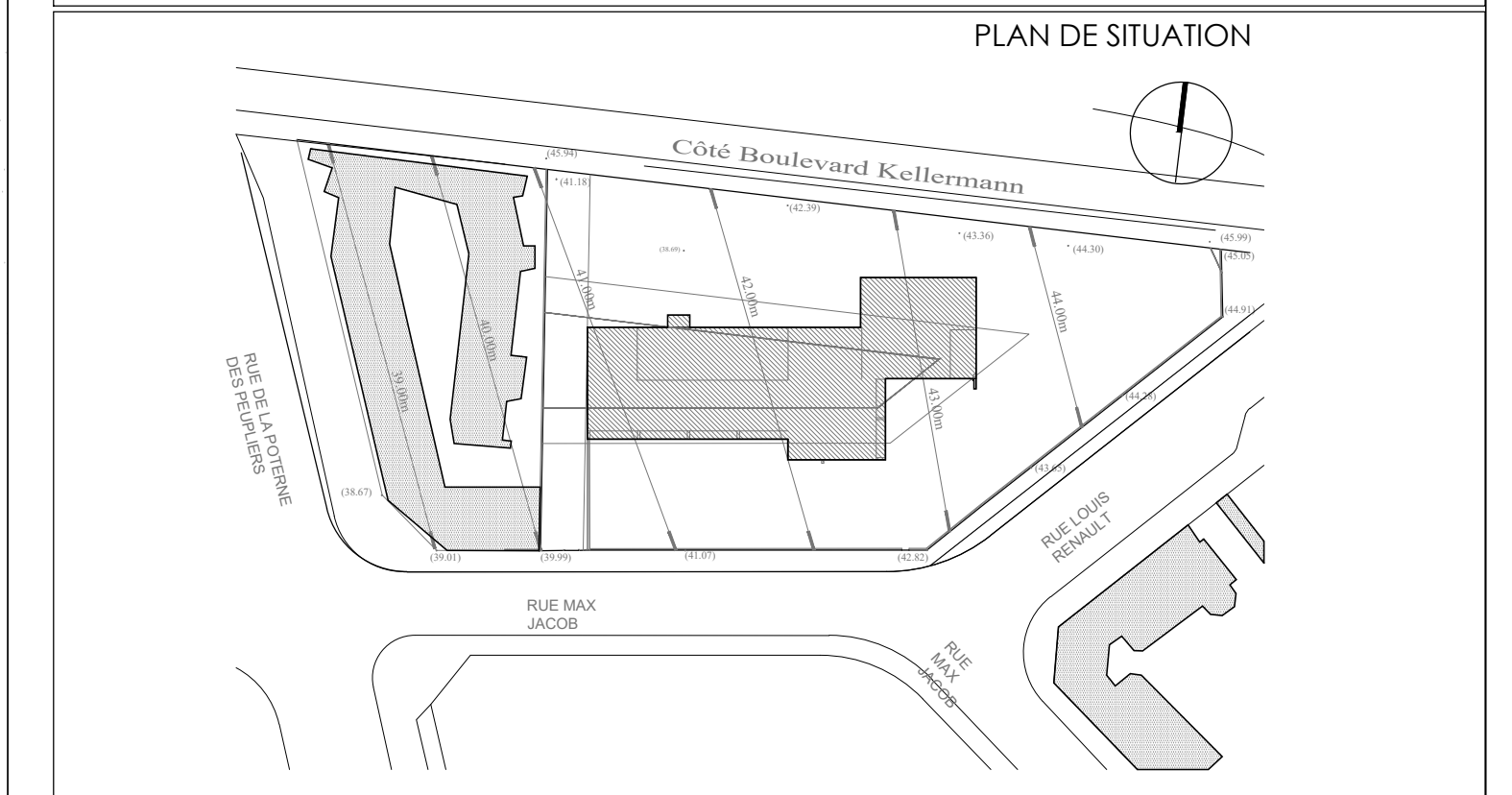
terrasse
accessible (45.12)
R 00

bandeau béton reconstruit à l'identique

main courante double
bois sur écuyers en acier

LES COTES SONT DONNEES A TITRE INDICATIF - LES MESURES D'EXECUTION SONT A REPREDRE SUR PLACE

MAITRISE D'OUVRAGE			
DIRECTION DU PATRIMOINE ET DE L'ARCHITECTURE			
MAITRISE D'OEUVRE			
ARCHITECTE			
olivier polaire architectes			
10251 Paris T. 01 47 40 12 38 contact@olpolaire.com			



PROJET			
Aménagement de deux crèches			
14 Rue Max Jacob			
75013 Paris			

DOSSIER DES OUVRAGES EXECUTES

TITRE	NUMERO	ECHELLE	DATE
PLAN DE TOITURE	A.04	1:50 m	30/03/20