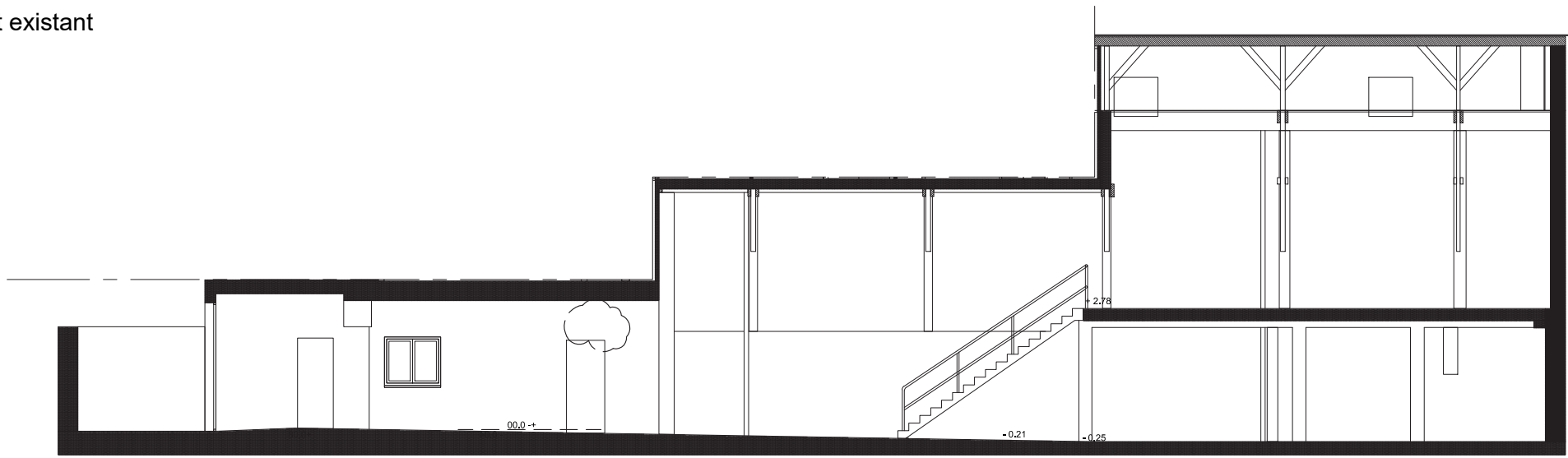
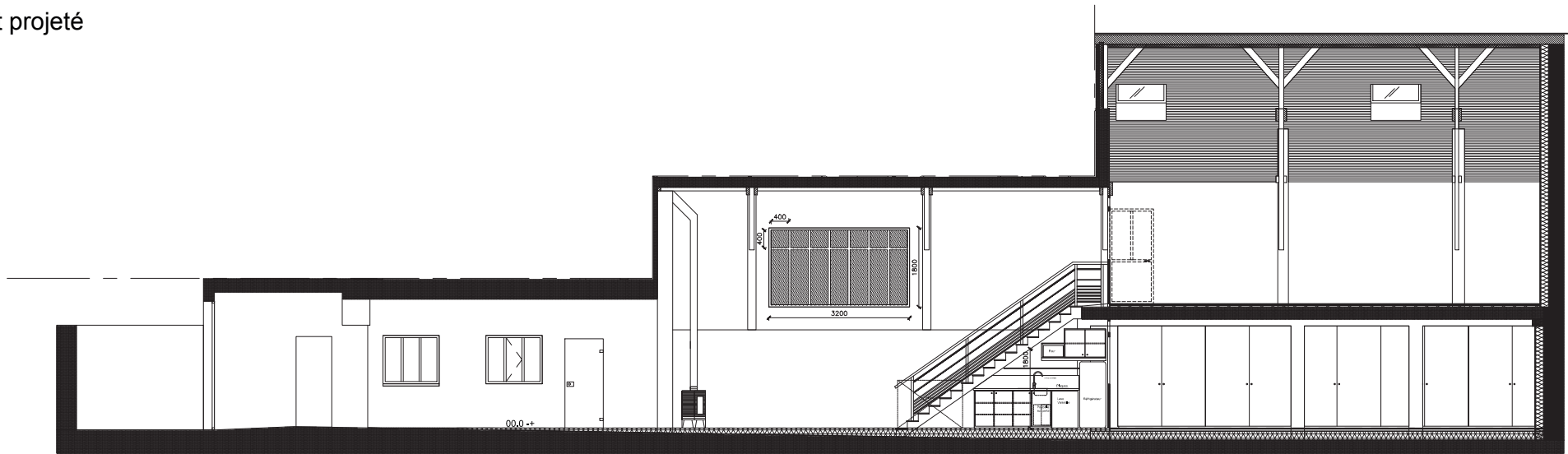


Etat existant



Coupe longitudinale AA vers salon patio

Etat projeté



Coupe longitudinale AA vers salon patio

⑩. ATELIER ⑨. BUREAU ④. VERRIERE PATIO Ouest

Dessins et plans de principe, et à vocation administrative exclusive et non à but d'exécution. Les études structures et sismiques, tous les plans d'exécutions ainsi que l'exécution des ouvrages, sont à la responsabilité exclusive des entreprises. Les côtes indiquées sur les plans sont données à titre indicatif et devront être vérifiées sur place par chaque lot avant l'exécution des ouvrages. Tous les échantillons, les peintures et les finitions seront à faire valider avant exécution.

D 18	Etat des lieux - Etat projeté		Projet	ECHELLE	1/100
	Coupe longitudinale sur salon patio			DATE	05.05.15
				MODIF AU	
				INDICE	
Mme et M. RABEL - BAUDRILLER - 25 rue des rochettes 44000 NANTES					