



Ouvrage :		REHABILITATION DE L'ECOLE ELEMENTAIRE PASTEUR			Maître d'ouvrage:		FONTENAY-LE-FLEURY SERVICES TECHNIQUES		
N° de plan:	Titre:	Echelle :	Format :	N° de projet :	Dessinateur:	Date :	Révision:		
PC1	PLAN DE SITUATION DU TERRAIN	1/2000	A3	(7257)		7 juin 2016			



Ouvrage : **REHABILITATION DE L'ECOLE ELEMENTAIRE PASTEUR**

Maitre d'ouvrage : **FONTENAY-LE-FLEURY SERVICES TECHNIQUES**

N° de plan : **PC7** Titre : **VUE DU SITE DANS SON ENVIRONNEMENT PROCHE**

Echelle : **A3** Format : **A3** N° de projet : **(7257)** Dessinateur : **7 juin 2016** Révision :



Ouvrage :

REHABILITATION DE L'ECOLE ELEMENTAIRE PASTEUR

Maître d'ouvrage :

FONTENAY-LE-FLEURY SERVICES TECHNIQUES

PLANVERFASSEUR :

N° de plan :

PC8

Titre :

VUE DU SITE DANS SON ENVIRONNEMENT LOINTAIN

Echelle :

Format :

A3

N° de projet :

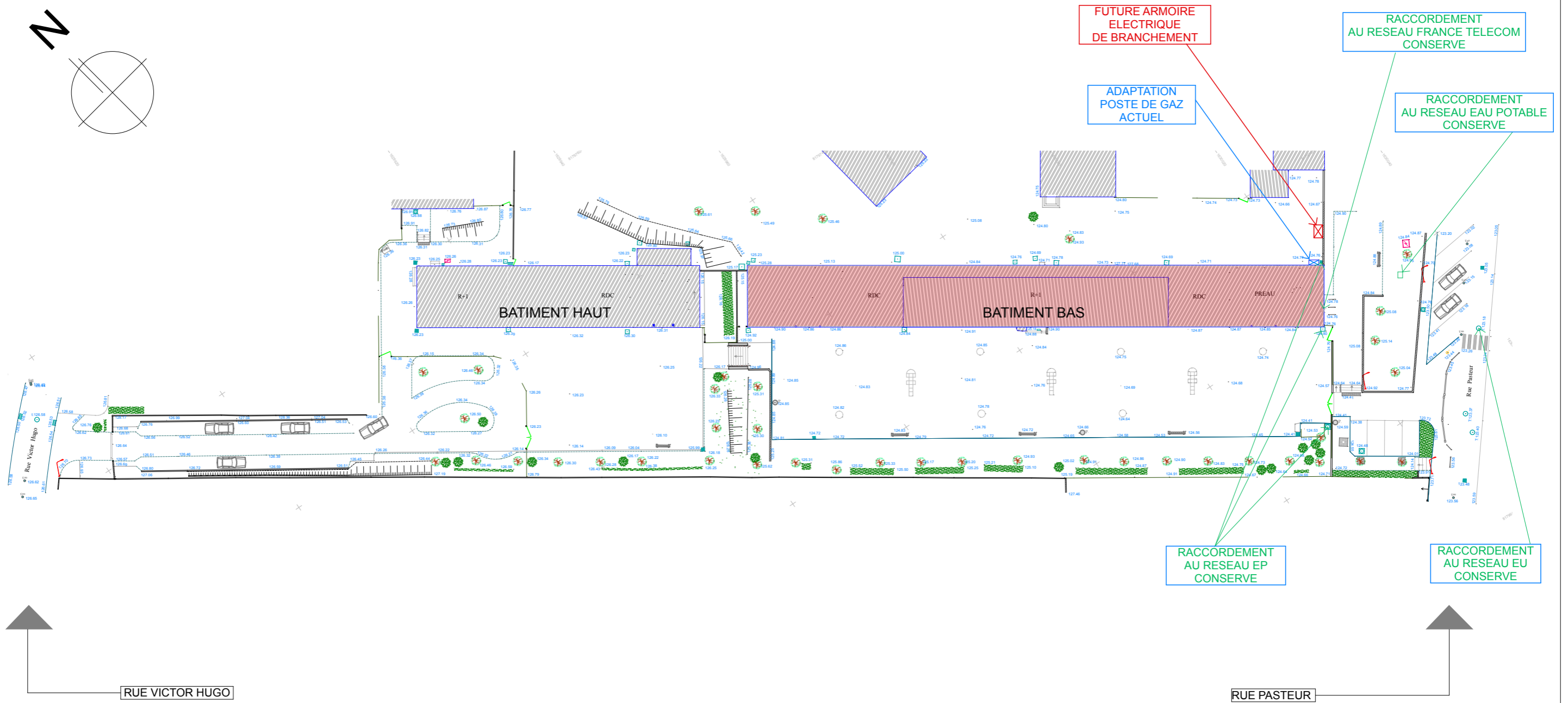
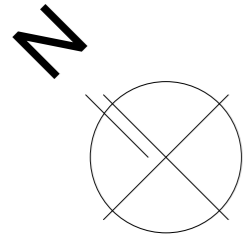
(7257)

Dessinateur :

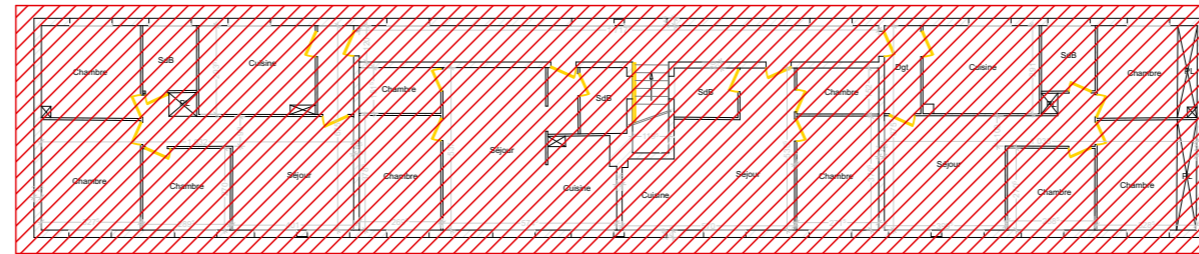
Date :

7 juin 2016

Révision :



Ouvrage :		REHABILITATION DE L'ECOLE ELEMENTAIRE PASTEUR			Maître d'ouvrage :		FONTENAY-LE-FLEURY SERVICES TECHNIQUES			
N° de plan :	Titre :	Echelle :			Format :		N° de projet :		Dessinateur :	
PC2	PLAN DE MASSE DES CONSTRUCTIONS	1/600			A3		(7257)		7 juin 2016	
									Révision :	



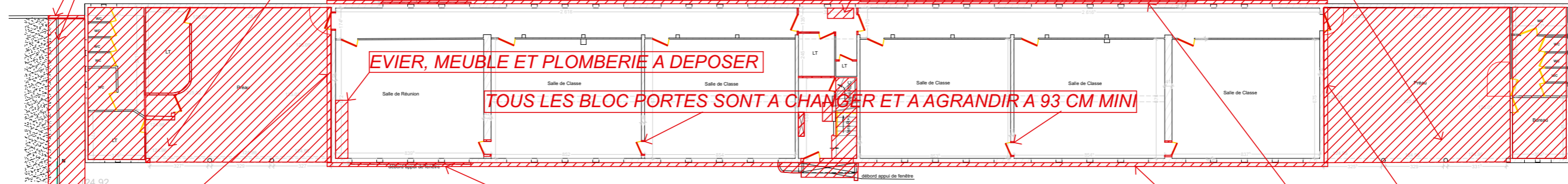
1er ETAGE A DEMOLIR SAUF PLANCHER

DEMOLITION ET TERRASSEMENT
TALUS ET CLOTURE
CREATION ACCES PIETONS A 2M DE LARGE

DALLE RABAISSEE AU NIVEAU COUR
AVEC RESSAUT INITIAL 2 CM

1er ETAGE

DALLE RABAISSEE AU NIVEAU COUR
AVEC RESSAUT INITIAL 2 CM



LAVABOS A DEPOSER ET PLOMBERIE

EVIER, MEUBLE ET PLOMBERIE A DEPOSER

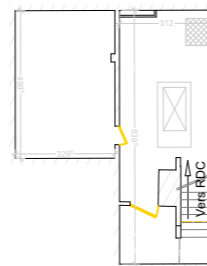
TOUS LES BLOC PORTES SONT A CHANGER ET A AGRANDIR A 93 CM MINI

TOUS LES APPUIS DE FENETRES EN FACADES SONT A SCIER AU RDC AU NU DU MUR EXTERIEUR
TOUTES LES FENETRES EXTERIEURES SONT A DEPOSER (Y COMPRIS CADRES DORMANTS)

DEMOLITION ET TERRASSEMENT
SUR 30 CM DE PROFONDEUR
POUR POSE ISOLATION DE 15 CM D'EPaisseur

DEMOLITION SUR 30 CM DE PROFONDEUR
POUR POSE ISOLATION DE 15 CM D'EPaisseur

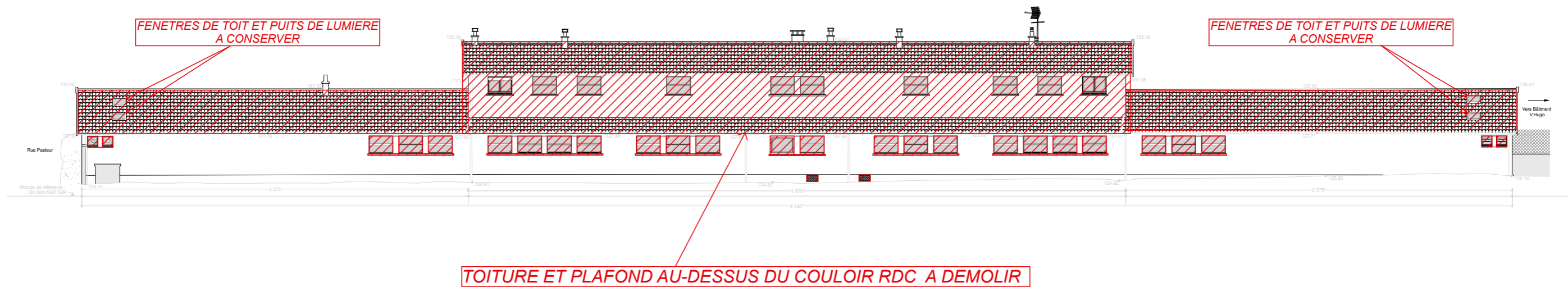
RDC



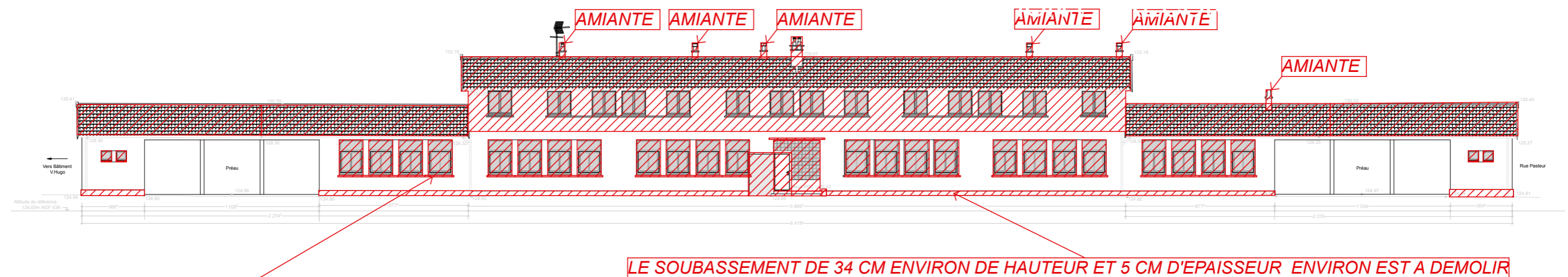
SOUS-SOL

 ZONES OU ELEMENTS A DEMOLIR

Ouvrage :		REHABILITATION DE L'ECOLE ELEMENTAIRE PASTEUR			Maître d'ouvrage :		FONTENAY-LE-FLEURY SERVICES TECHNIQUES			
N° de plan :	Titre :	A1 (1/3) DEMOLITION RDC ET ETAGE			Echelle :	Format :	N° de projet :	Dessinateur :	Date :	Révision :
					1/250	A3	(7257)		7 juin 2016	



FACADE NORD

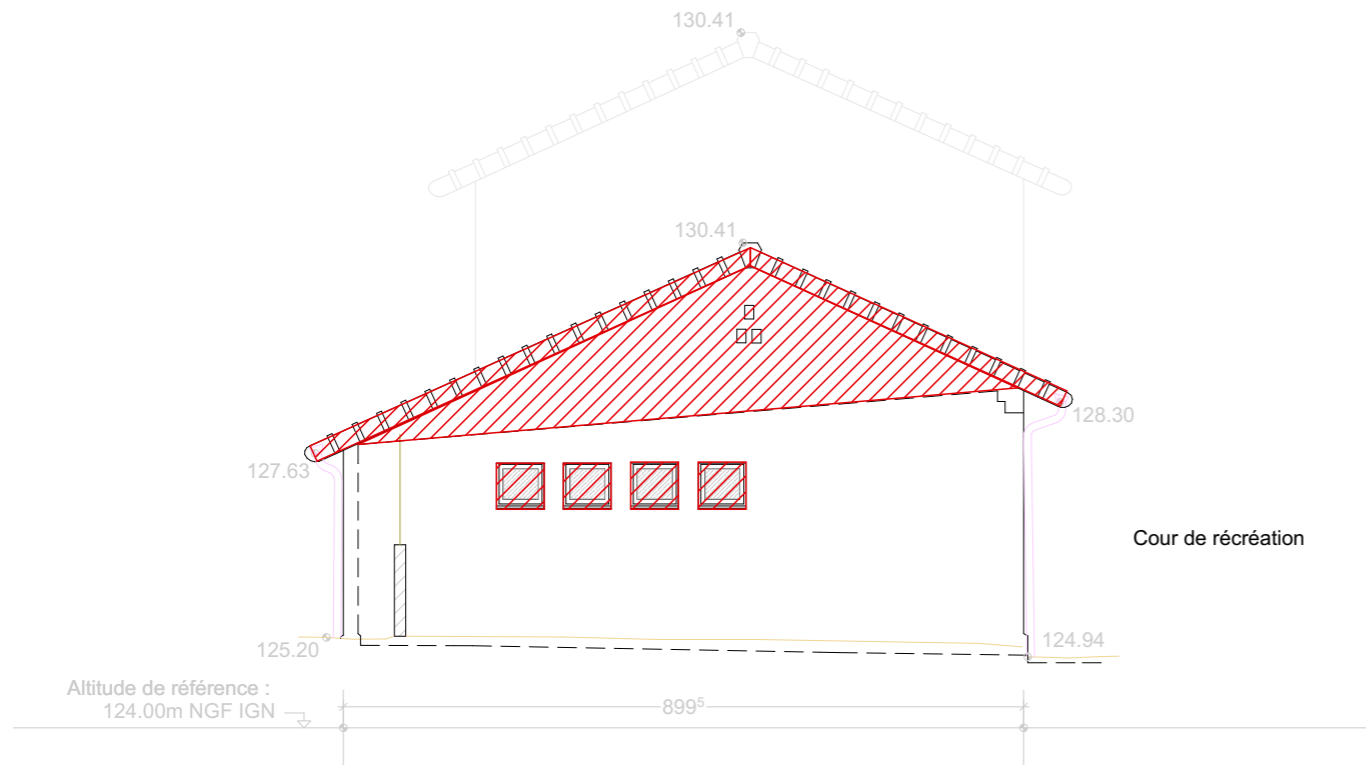


FACADE SUD

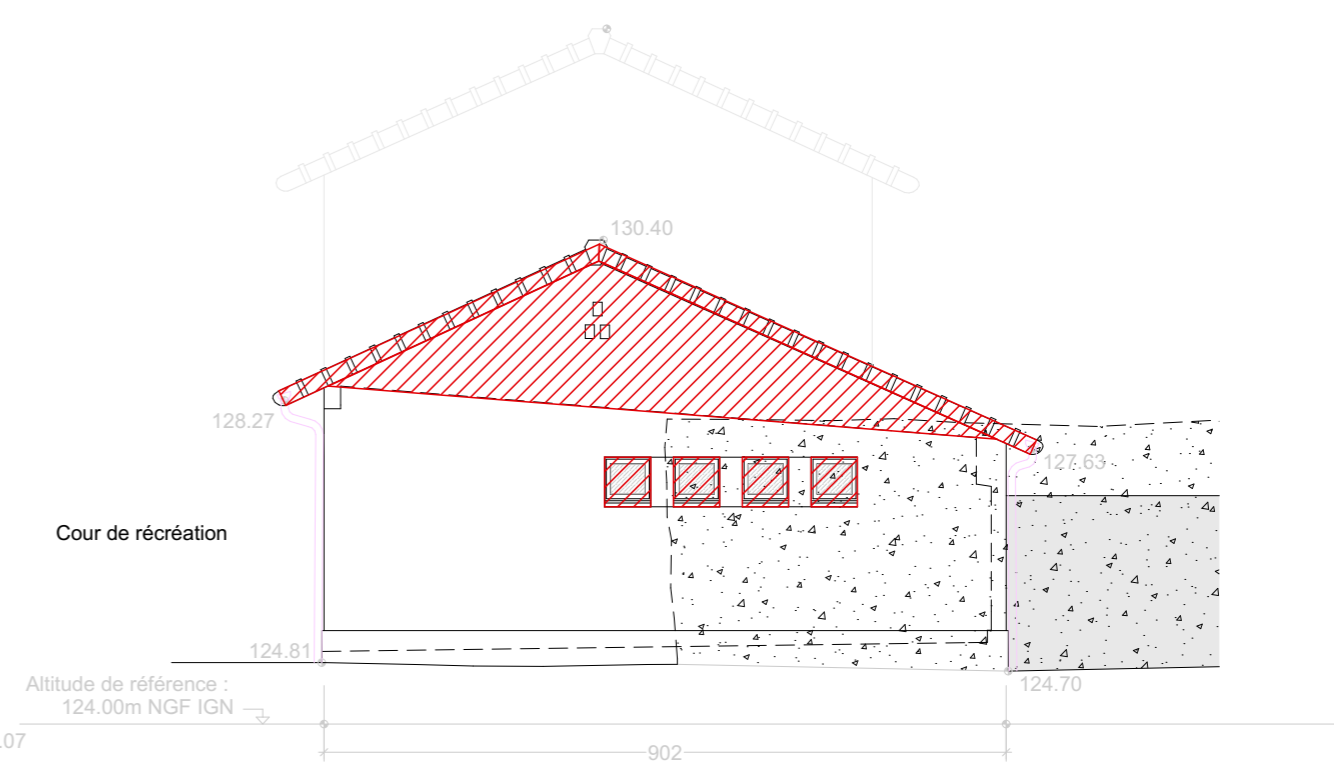
 ZONES OU ELEMENTS A DEMOLIR

TOUS LES APPUIS DE FENETRES EN FACADES SONT A SCIER AU RDC AU NU DU MUR EXTERIEUR
TOUTES LES FENETRES EXTERIEURES SONT A DEPOSER (Y COMPRIS CADRES DORMANTS)

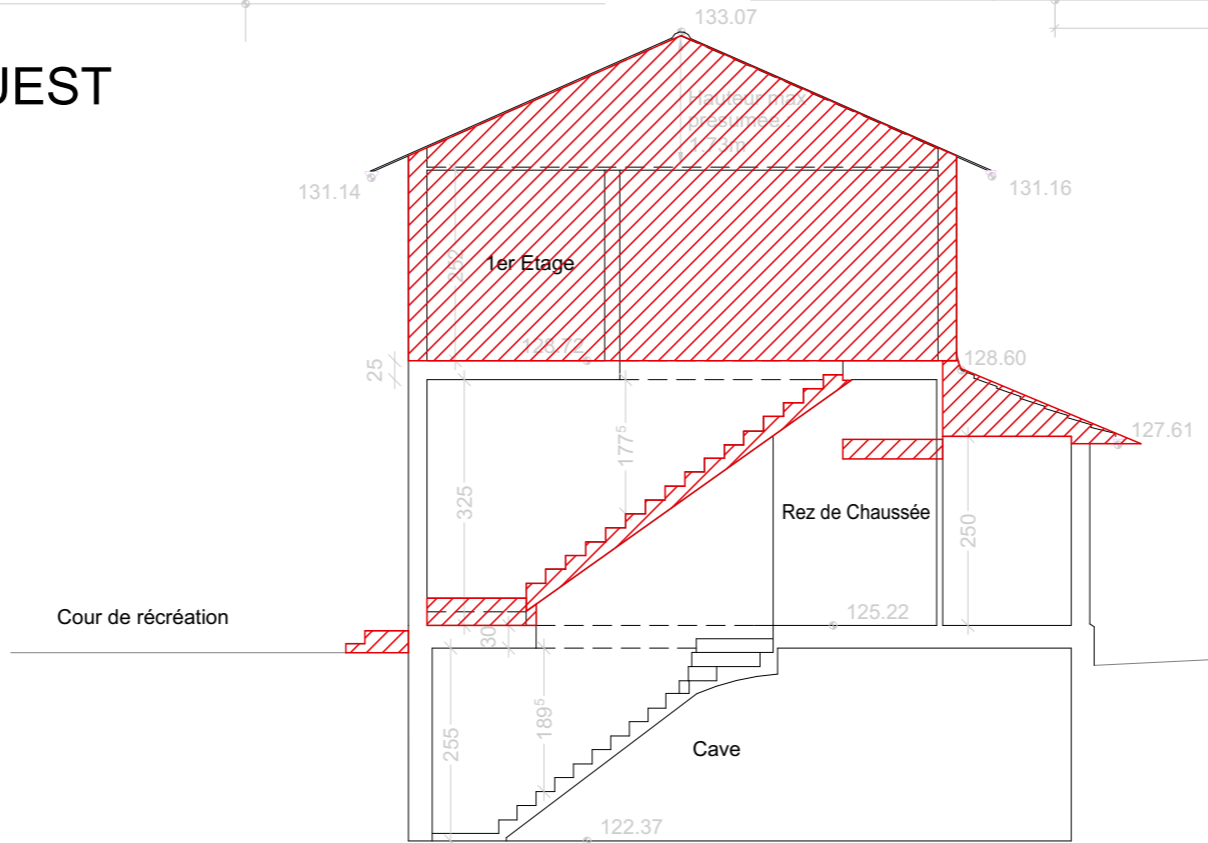
Ouvrage :		REHABILITATION DE L'ECOLE ELEMENTAIRE PASTEUR			Maître d'ouvrage :		FONTENAY-LE-FLEURY SERVICES TECHNIQUES			
N° de plan :	Titre :	Echelle :			Format :		N° de projet :		Dessinateur :	
A1 (2/3)	DEMOLITION FACADES SUD ET NORD	1/250			A3		(7257)		7 juin 2016	
									Révision :	



FACADE OUEST



FACADE EST



COUPE SUR ESCALIER CENTRAL

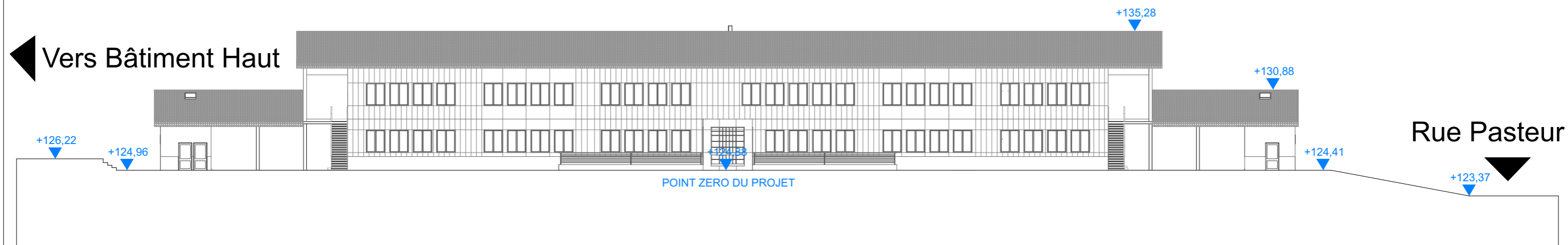
 ZONES OU ELEMENTS A DEMOLIR

Ouvrage :		REHABILITATION DE L'ECOLE ELEMENTAIRE PASTEUR			Maître d'ouvrage :		FONTENAY-LE-FLEURY SERVICES TECHNIQUES			
N° de plan :	Titre :	Echelle :			Format :		N° de projet :		Dessinateur :	
A1 (3/3)	DEMOLITION FACADE OUEST / FACADE EST / COUPE	1/100			A3		(7257)		7 juin 2016	
									Révision:	



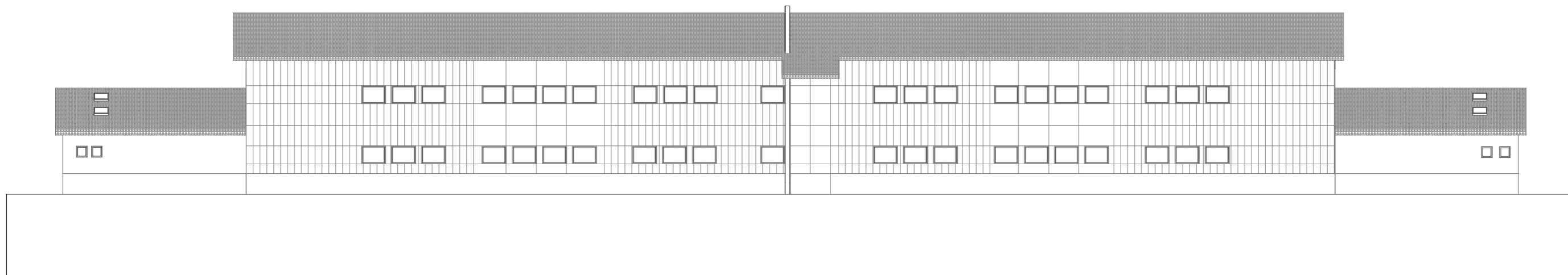
FACADE SUD

Ouvrage :		REHABILITATION DE L'ECOLE ELEMENTAIRE PASTEUR			Maître d'ouvrage :		FONTENAY-LE-FLEURY SERVICES TECHNIQUES			
N° de plan :	Titre :	Echelle :			Format :		N° de projet :		Dessinateur :	
A2	PHOTOGRAPHIE DEMOLITION ET RECONSTRUCTION				A3		(7257)		7 juin 2016	
									Révision :	

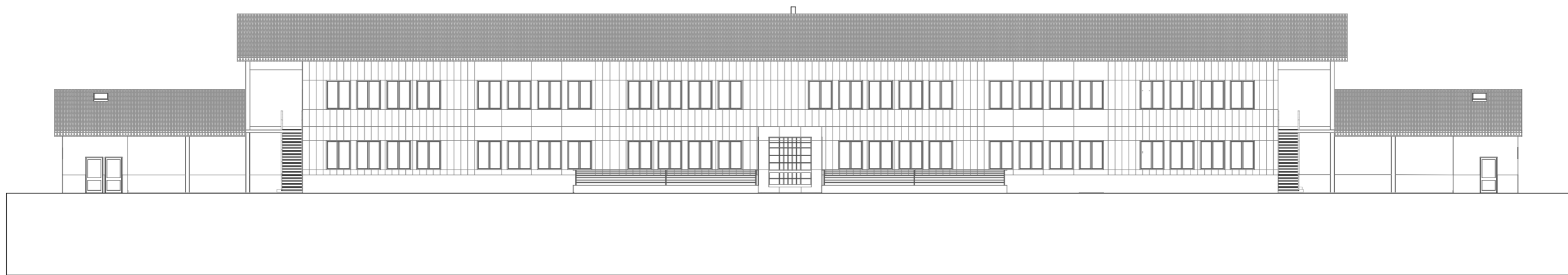


BATIMENT BAS

Ouvrage :		REHABILITATION DE L'ECOLE ELEMENTAIRE PASTEUR			Maître d'ouvrage :		FONTENAY-LE-FLEURY SERVICES TECHNIQUES		
N° de plan :	Titre :	Echelle :	Format :	N° de projet :	Dessinateur :	Date :	Révision :		
PC3 A	COUPES DU TERRAIN ET DE LA CONSTRUCTION	1/300	A3	(7257)		7 juin 2016 1 février 2017	PC PC modificatif		

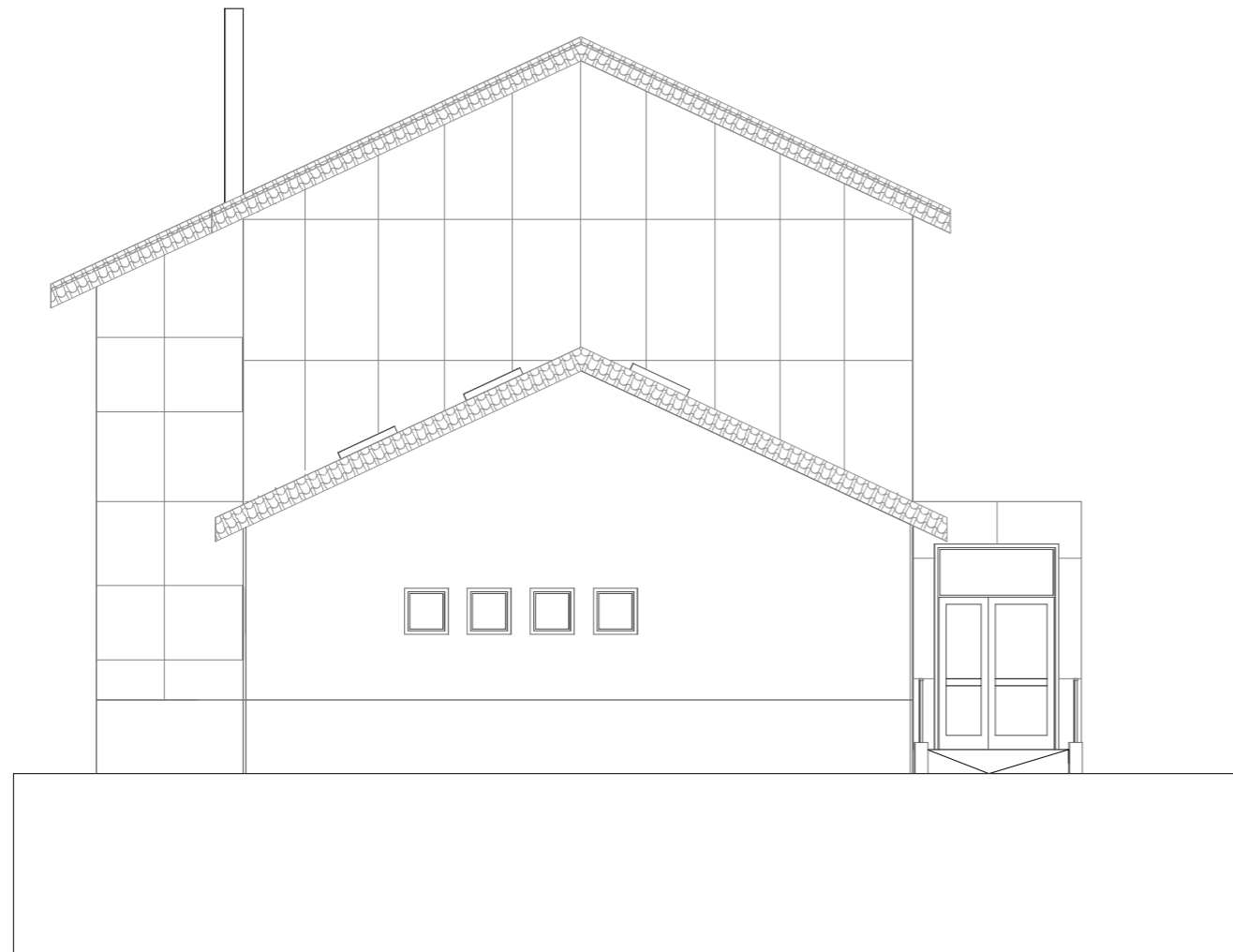


FACADE NORD

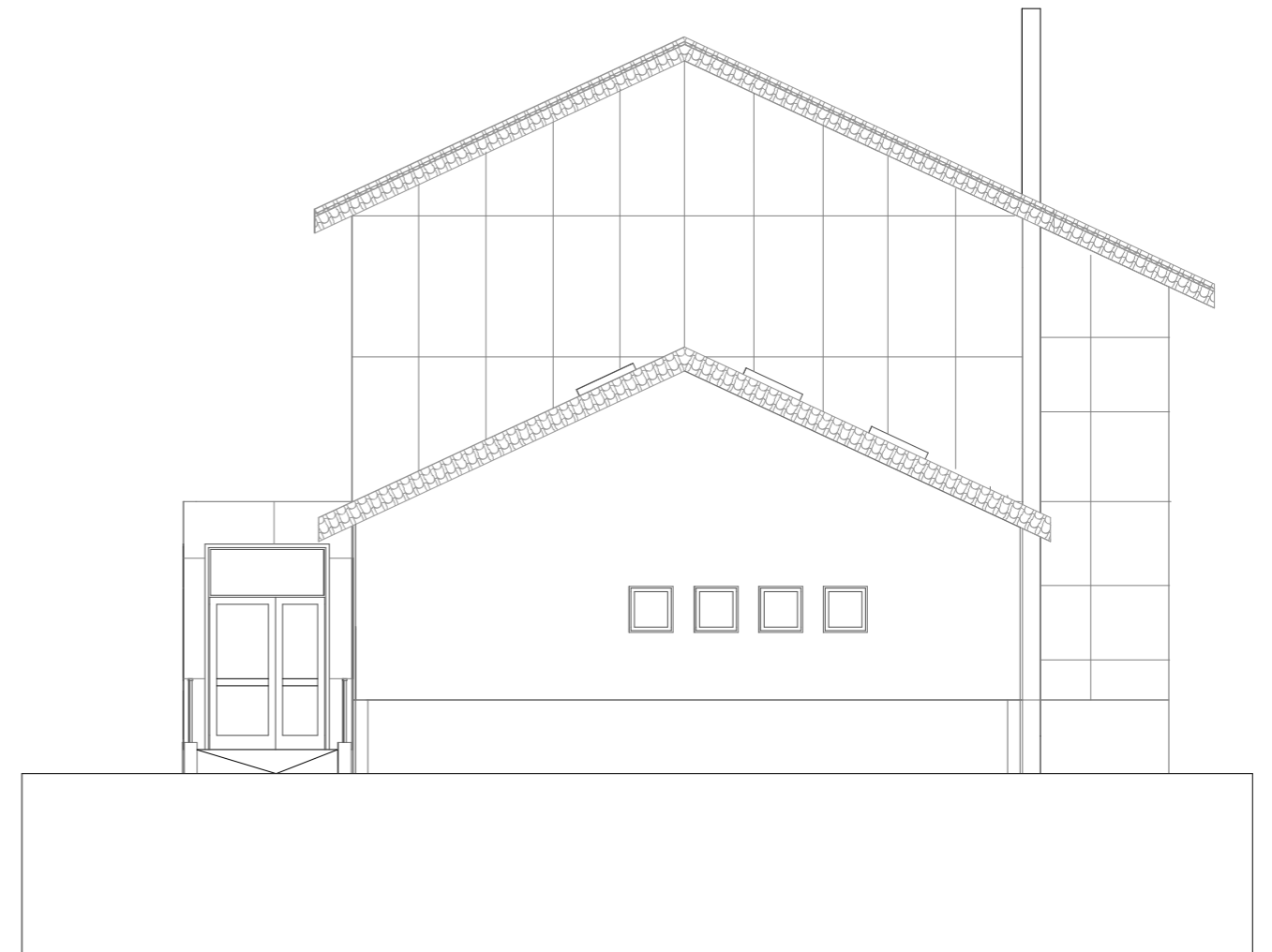


FACADE SUD

Ouvrage :		REHABILITATION DE L'ECOLE ELEMENTAIRE PASTEUR			Maître d'ouvrage :		FONTENAY-LE-FLEURY SERVICES TECHNIQUES						
N° de plan :	Titre :	Echelle :			Format :		N° de projet :		Dessinateur :		Date :	Révision :	
PC5.1 (1/2 A)	FACADES SUD ET NORD	1/250			A3		(7257)				7 juin 2016 1 février 2017	PC PC modificatif	

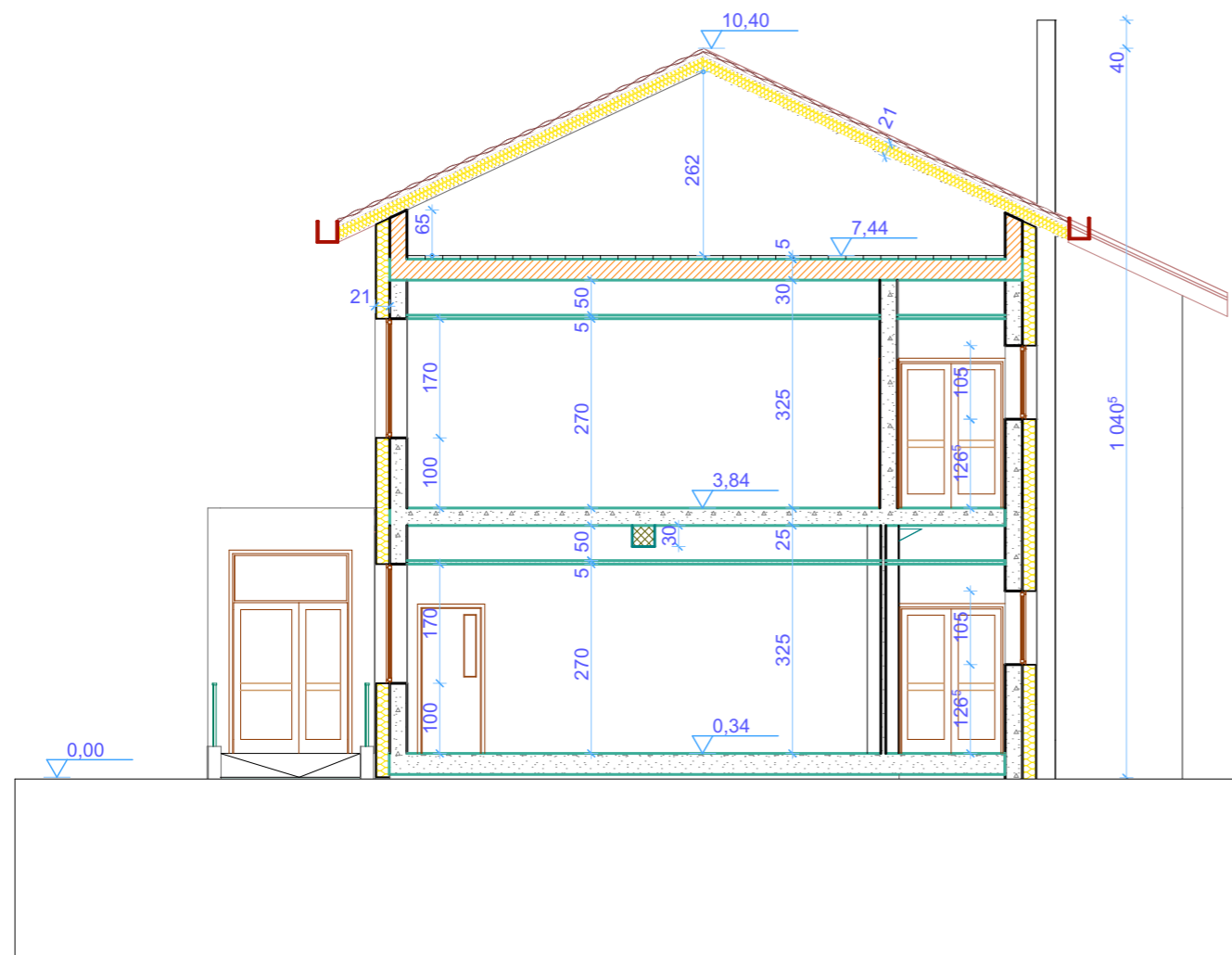


FACADE OUEST

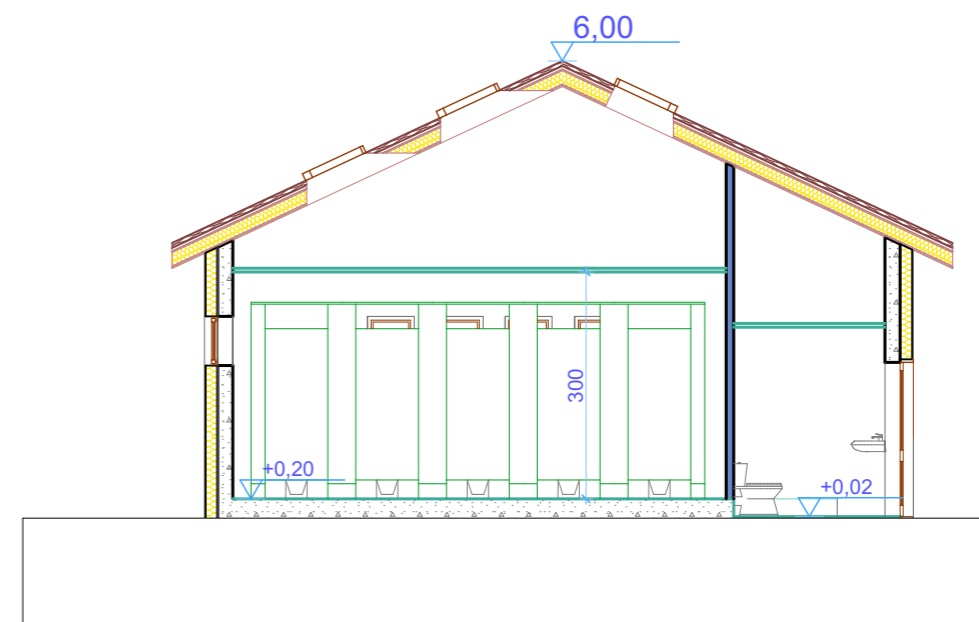


FACADE EST

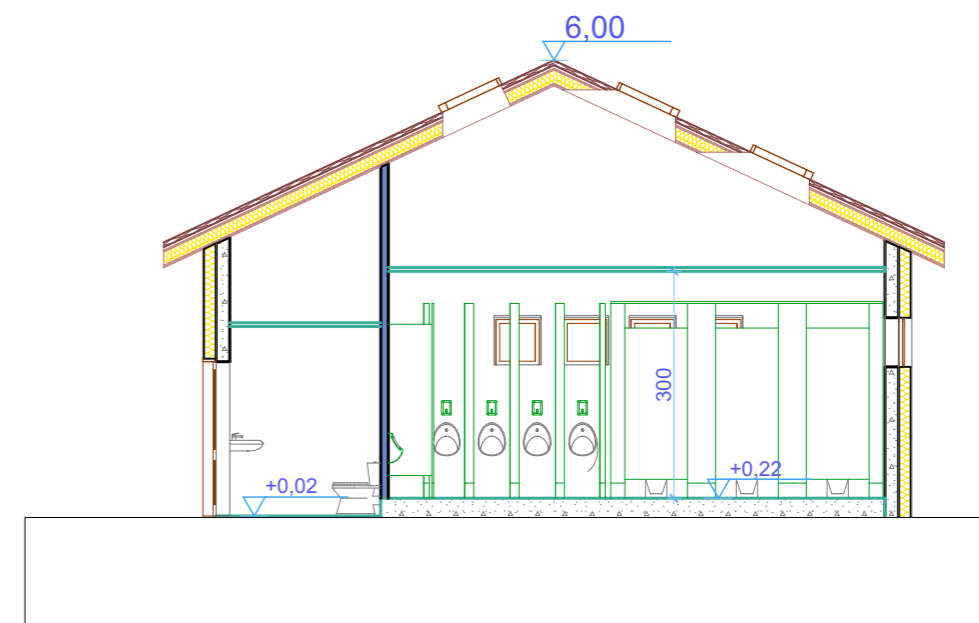
Ouvrage :		REHABILITATION DE L'ECOLE ELEMENTAIRE PASTEUR			Maître d'ouvrage :		FONTENAY-LE-FLEURY SERVICES TECHNIQUES			
N° de plan :	Titre :	ETAT PROJETE FACADES OUEST ET EST			Echelle :	Format :	N° de projet :	Dessinateur :	Date :	Révision :
PC5.1 (2/2 A)					1/100	A3	(7257)			



COUPE SUR CLASSES

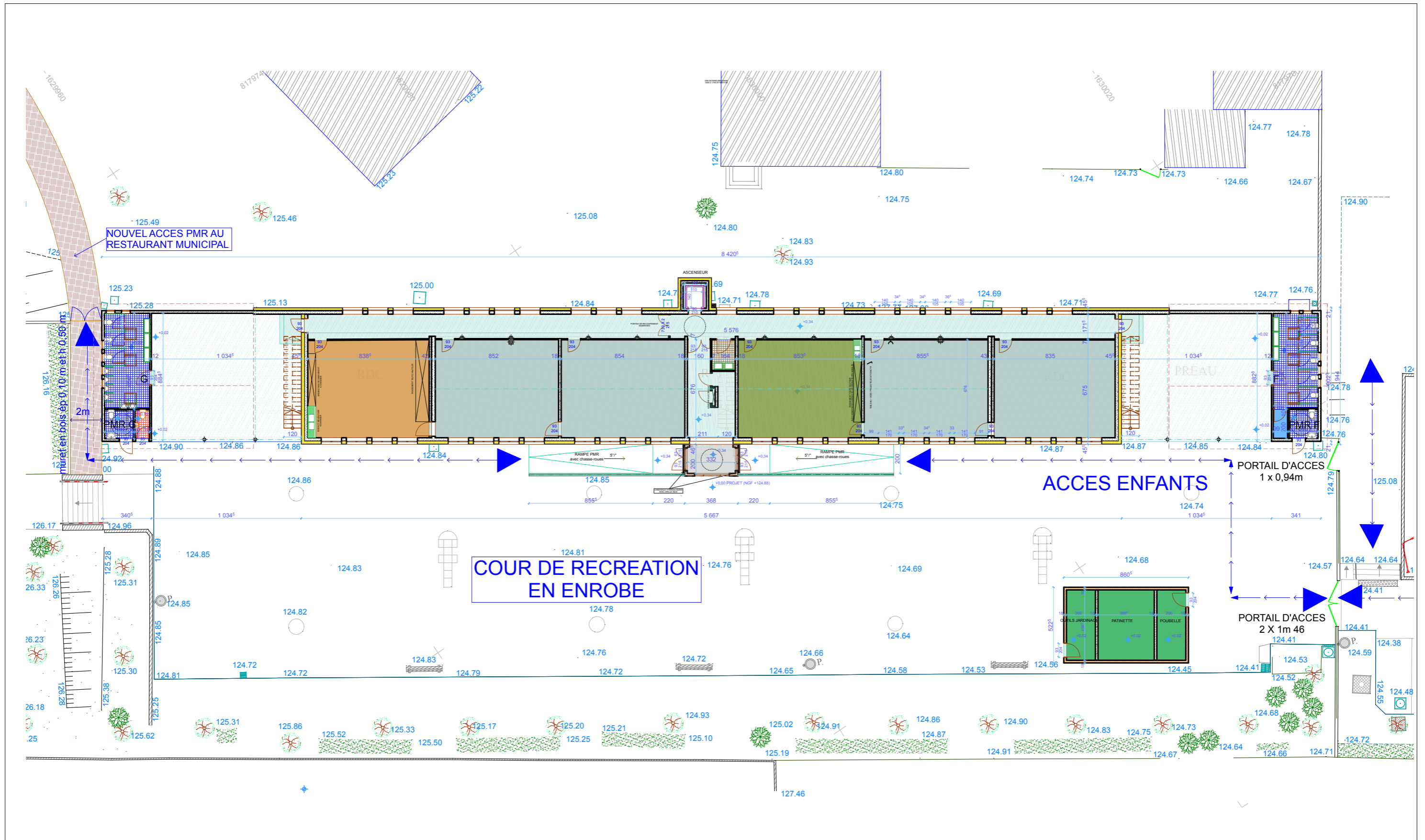


COUPE SUR SANITAIRES FILLES PREAU

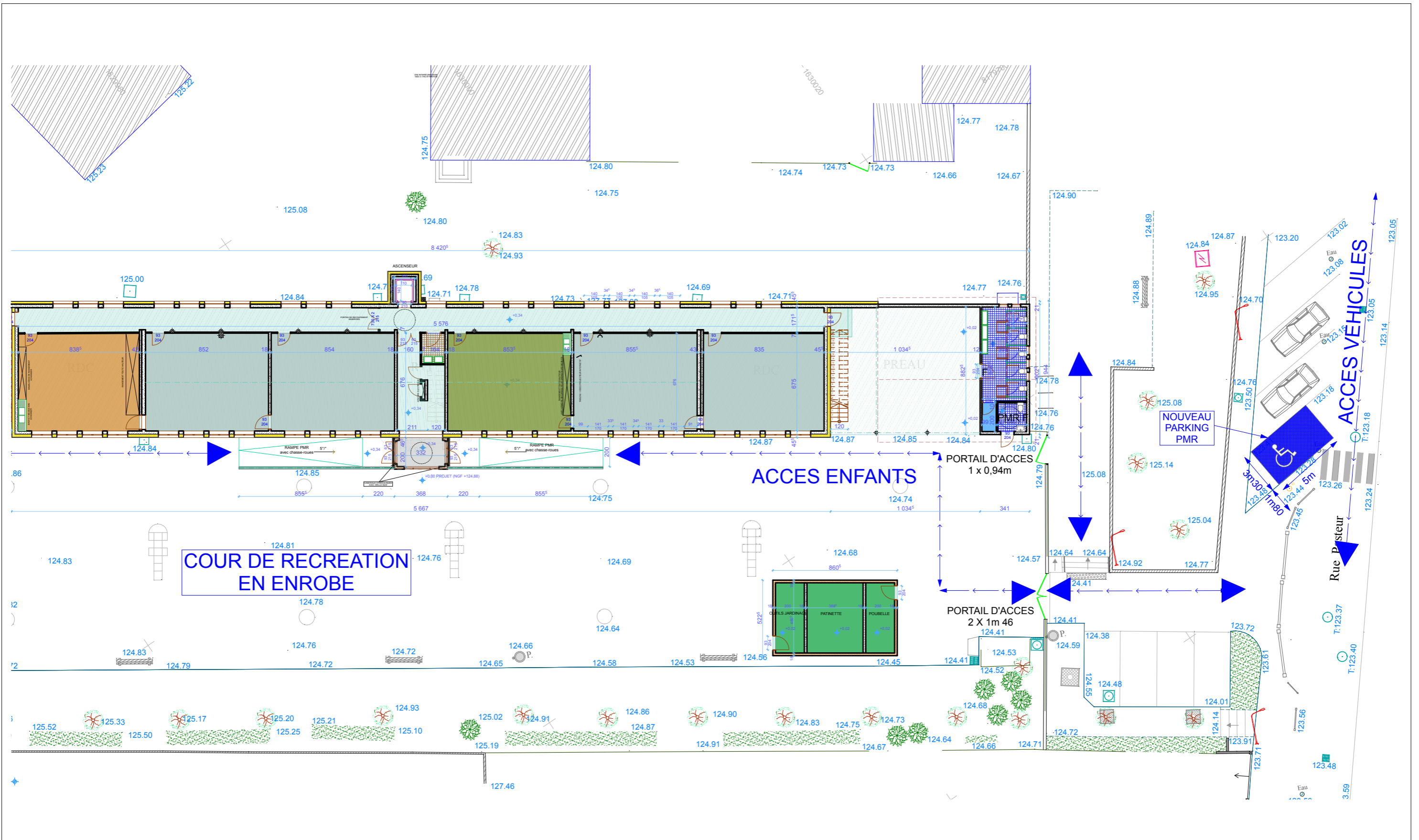


COUPE SUR SANITAIRES GARCONS PREAU

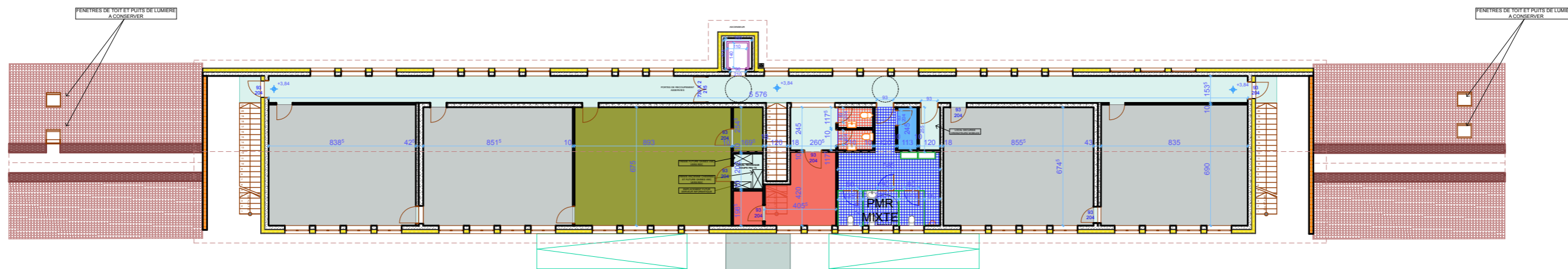
Ouvrage :		REHABILITATION DE L'ECOLE ELEMENTAIRE PASTEUR			Maître d'ouvrage :		FONTENAY-LE-FLEURY SERVICES TECHNIQUES			
N° de plan :	Titre :	ETAT PROJETE COUPE SUR CLASSES ET SANITAIRES			Echelle :	Format :	N° de projet :	Dessinateur :	Date :	Révision :
PC39-40 (13/15 A)					1/100	A3	(7257)			



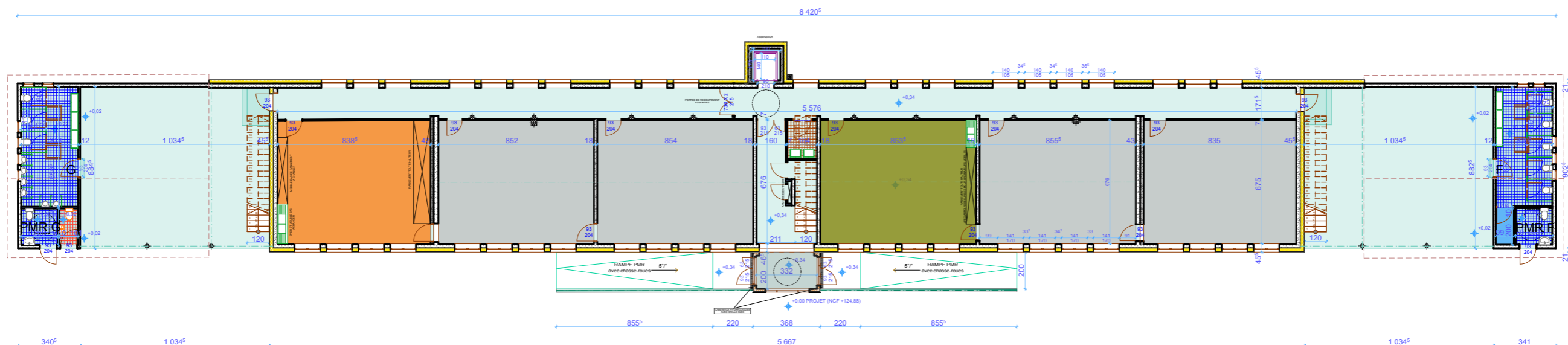
Ouvrage :		REHABILITATION DE L'ECOLE ELEMENTAIRE PASTEUR			Maître d'ouvrage :		FONTENAY-LE-FLEURY SERVICES TECHNIQUES			
N° de plan :	Titre :	ETAT PROJETE RDC AVEC COUR RECREATION			Echelle :	Format :	N° de projet :	Dessinateur :	Date :	Revision :
PC39-40 (5/15)					1/250	A3	(7257)		7 juin 2016	



Ouvrage :		REHABILITATION DE L'ECOLE ELEMENTAIRE PASTEUR			Maître d'ouvrage :		FONTENAY-LE-FLEURY SERVICES TECHNIQUES			
N° de plan :	Titre :	ETAT PROJETE RDC ACCES RUE SUR COUR RECRE			Echelle :	Format :	N° de projet :	Dessinateur :	Date :	Revision :
PC39-40 (6/15)					1/250	A3	(7257)		7 juin 2016	



1er ETAGE



RDC

LEGENDE :

- 8 CLASSES DE 55 M2 ENVIRON
- SALLES D'ACTIVITES ET D'ARTS PLASTIQUES DE 55 M2 ENVIRON (TRANSFORMABLES EN CLASSES)
- BUREAU DIRECTRICE
- SALLE DES MAITRES DE 55 M2 ENVIRON
- SANITAIRES ENFANTS AUX NORMES EDUCATION NATIONALE : GARCONS (G) ET FILLES (F) RDC, MIXTE 1er ETAGE
- SANITAIRES ENFANTS PERSONNES A MOBILITE REDUITE : PMR G ET PMR F
- SANITAIRES ENSEIGNANTS
- MENAGE VESTIAIRE AVEC LAVABO
- MENAGE LOCAL STOCKAGE
- LOCAL BAC NETTOYAGE DESSIN
- LOCAUX DE STOCKAGE EXTERIEURS (POUBELLE, PATINETTE, OUTILS DE JARDINAGE)

Ouvrage : **REHABILITATION DE L'ECOLE ELEMENTAIRE PASTEUR**

Maître d'ouvrage : **FONTENAY-LE-FLEURY SERVICES TECHNIQUES**

N° de plan : **PC39-40**
(4/15) Titre : **ETAT PROJETE RDC ET ETAGE SANS COUR RECRE**

Echelle : **1/250** Format : **A3** N° de projet : **(7257)** Dessinateur : Date : **7 juin 2016** Révision :



ACTUEL



PROJET

- 1

 Enduit hydraulique sur PSE
PRB THERMOLOOK EMI (ETA 08/0182)
 Couche de base *PRB FONDICHOC*
 Finition rustique écrasée
 couleur identique au *Trespa*
- 2

 Plaque de terre cuite sur XPS
PRB THERMOLOOK EMI (ETA 08/0182)
Terreal 28 X 5 cm de couleur violine
 lisse avec joint en ciment
- 3

 Tuile Giverny de la marque
Terreal de coloris Vieilli Bourgogne
- 4

 Menuiseries extérieures en
 aluminium blanc (RAL 9010)
Schüco AWS 75 BD
 Brise-soleil *Griesser Grinotex III*
 (RAL 9010) façade sud
- 5

 Panneaux compact stratifié HPL
Trespa Météon Naturals
 (AT 2/10-1396*01 Add)
 French Limestone Matt-Rock

Ouvrage : REHABILITATION DE L'ECOLE ELEMENTAIRE PASTEUR		Maître d'ouvrage : FONTENAY-LE-FLEURY		PLANVERFASSEUR : SERVICES TECHNIQUES	
N° de plan : PC6 A	Titre : INSERTION DU PROJET FACADE SUD	Echelle :	Format : A3	N° de projet : (7257)	Date : 7 juin 2016 1 février 2017
				Dessinateur :	Révision : PC PC modificatif