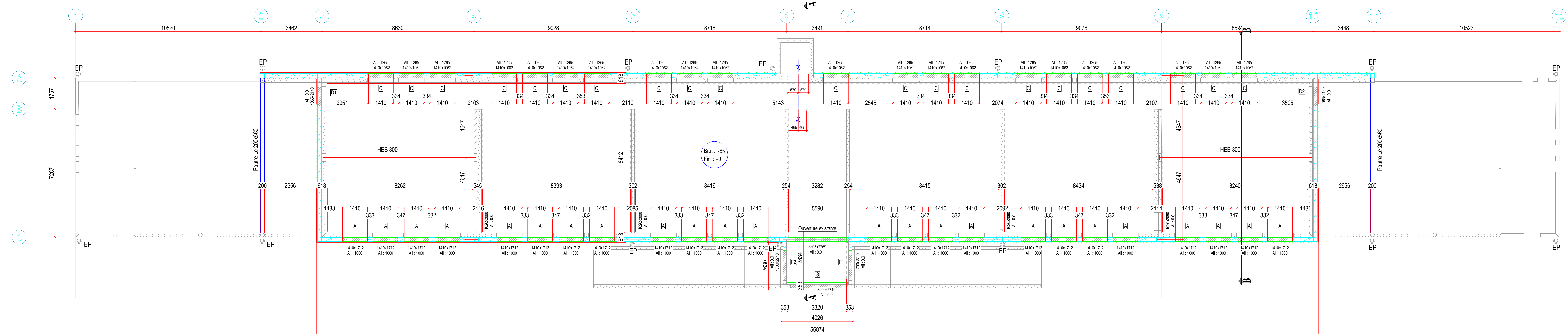


⚠ - Les cotes des ouvertures sont celles des réservations dans les MOB  
 - Les positions des ouvertures des façades Sud et Nord sont à vérifier après les rebouches effectuées par le GO

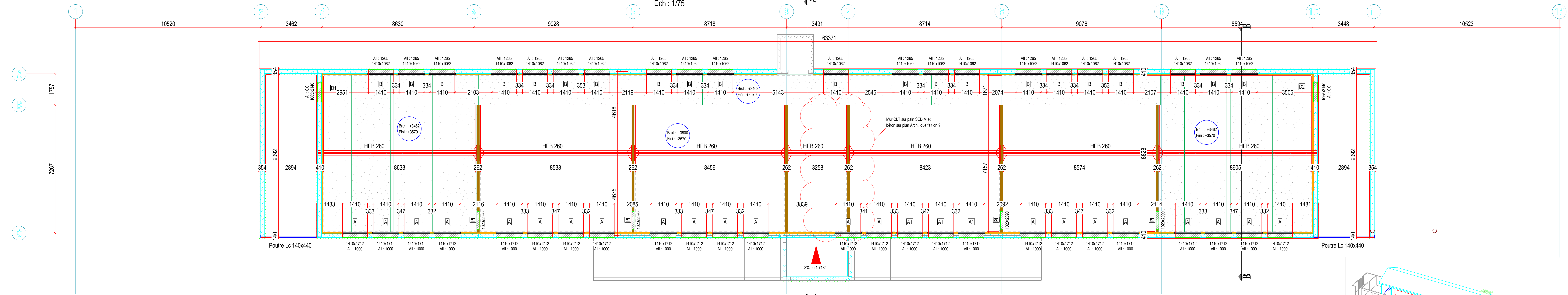
### Vue en plan RdC

Ech : 1/75



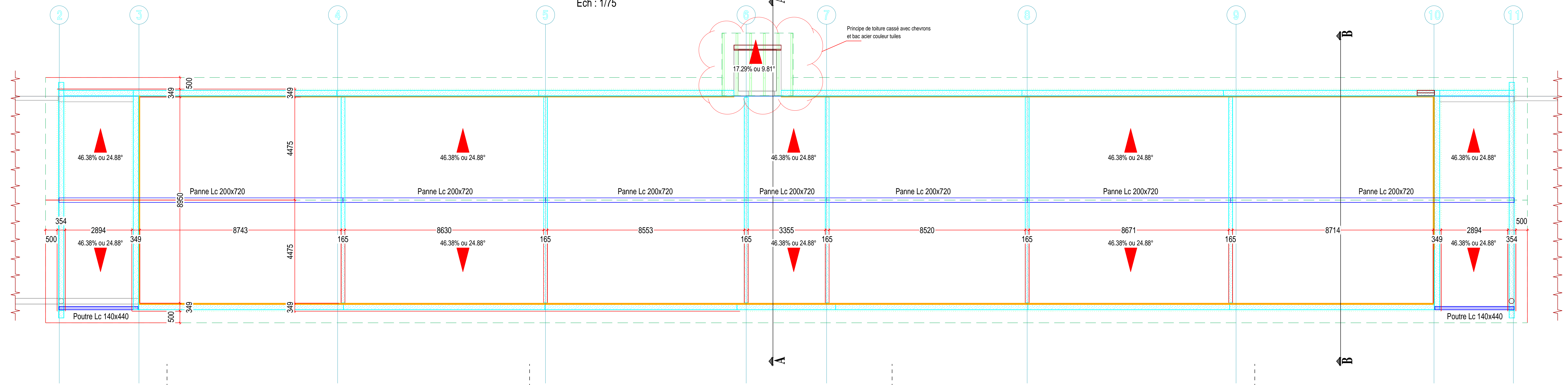
### Vue en plan R+1

Ech : 1/75



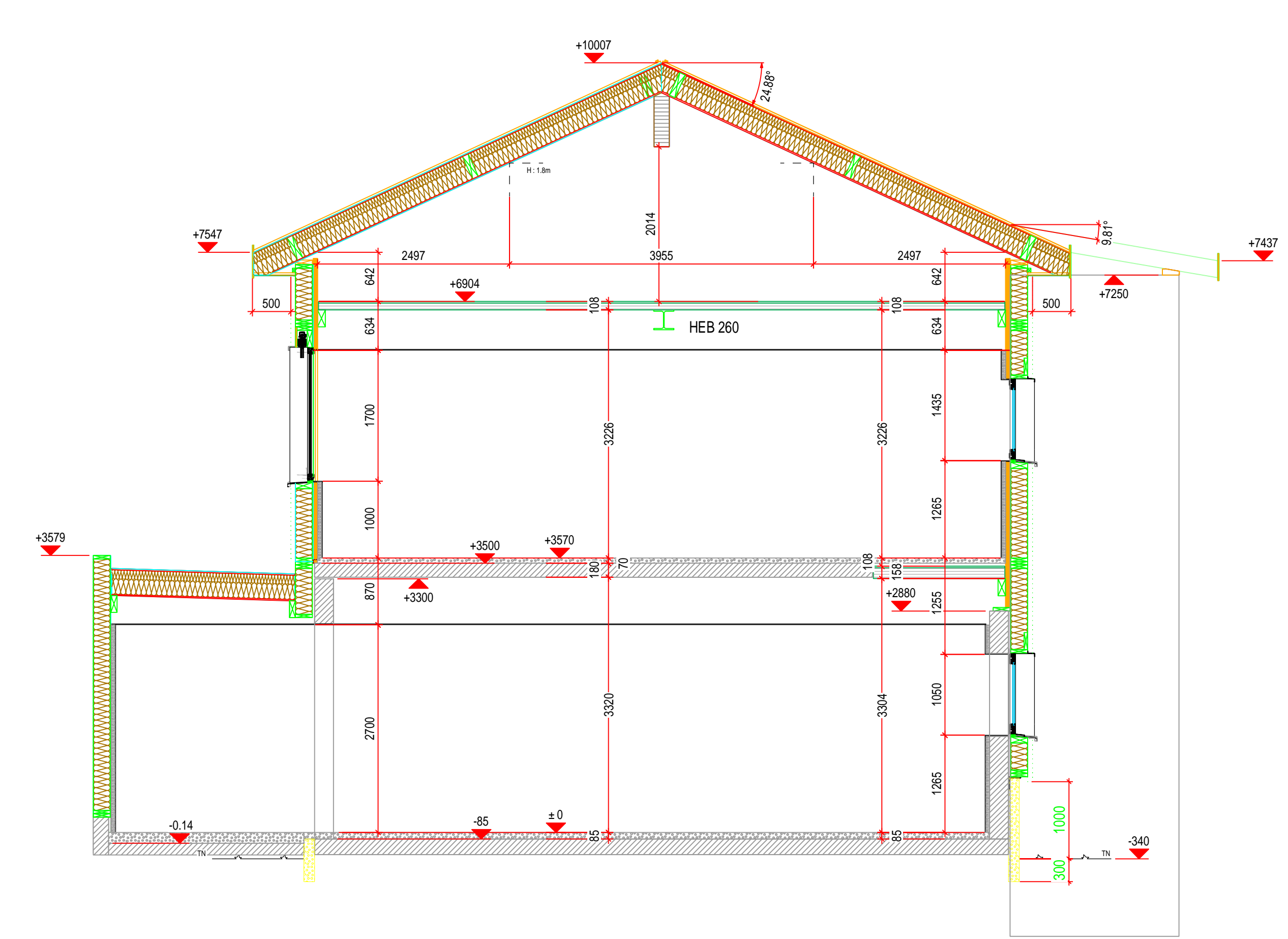
### Vue en plan Comble

Ech : 1/75



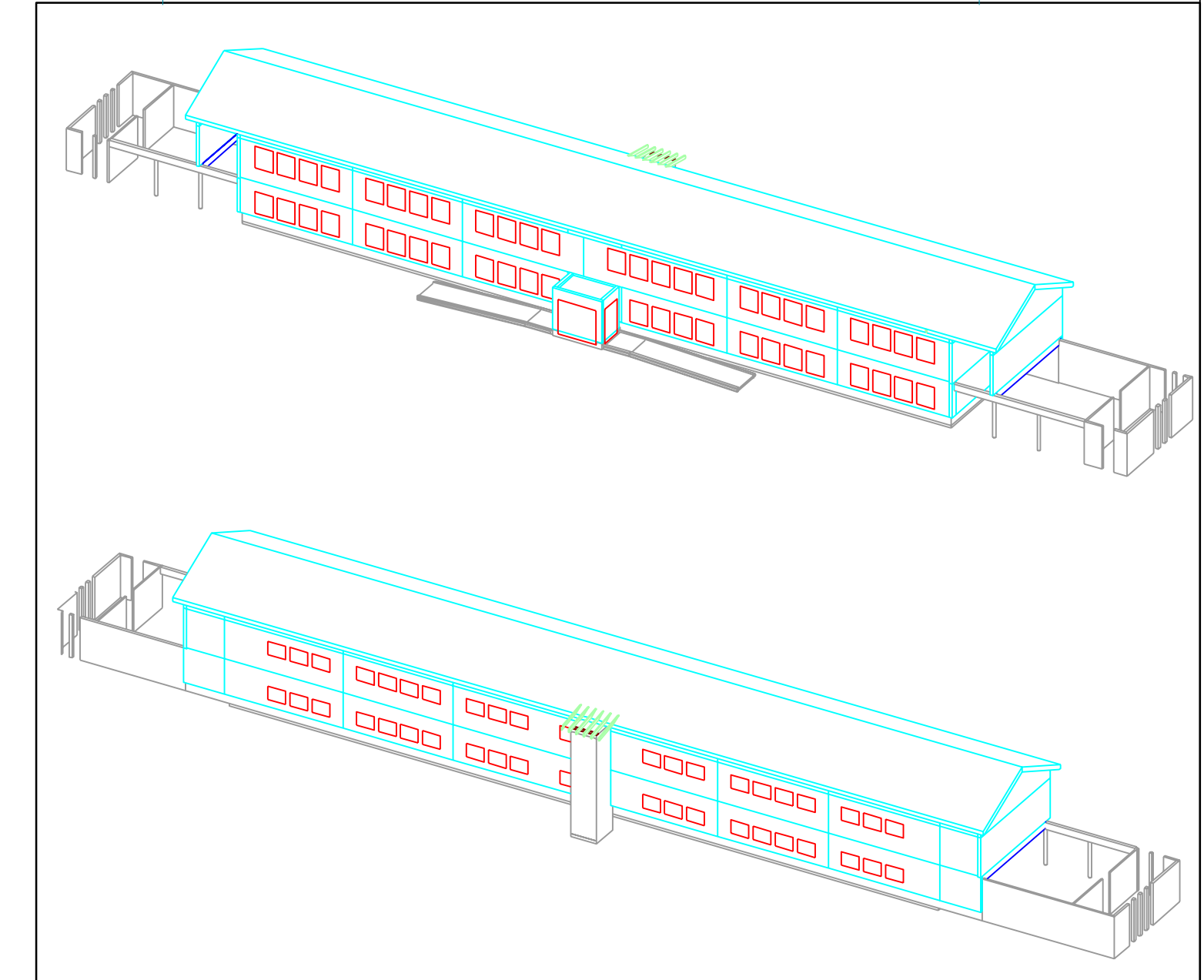
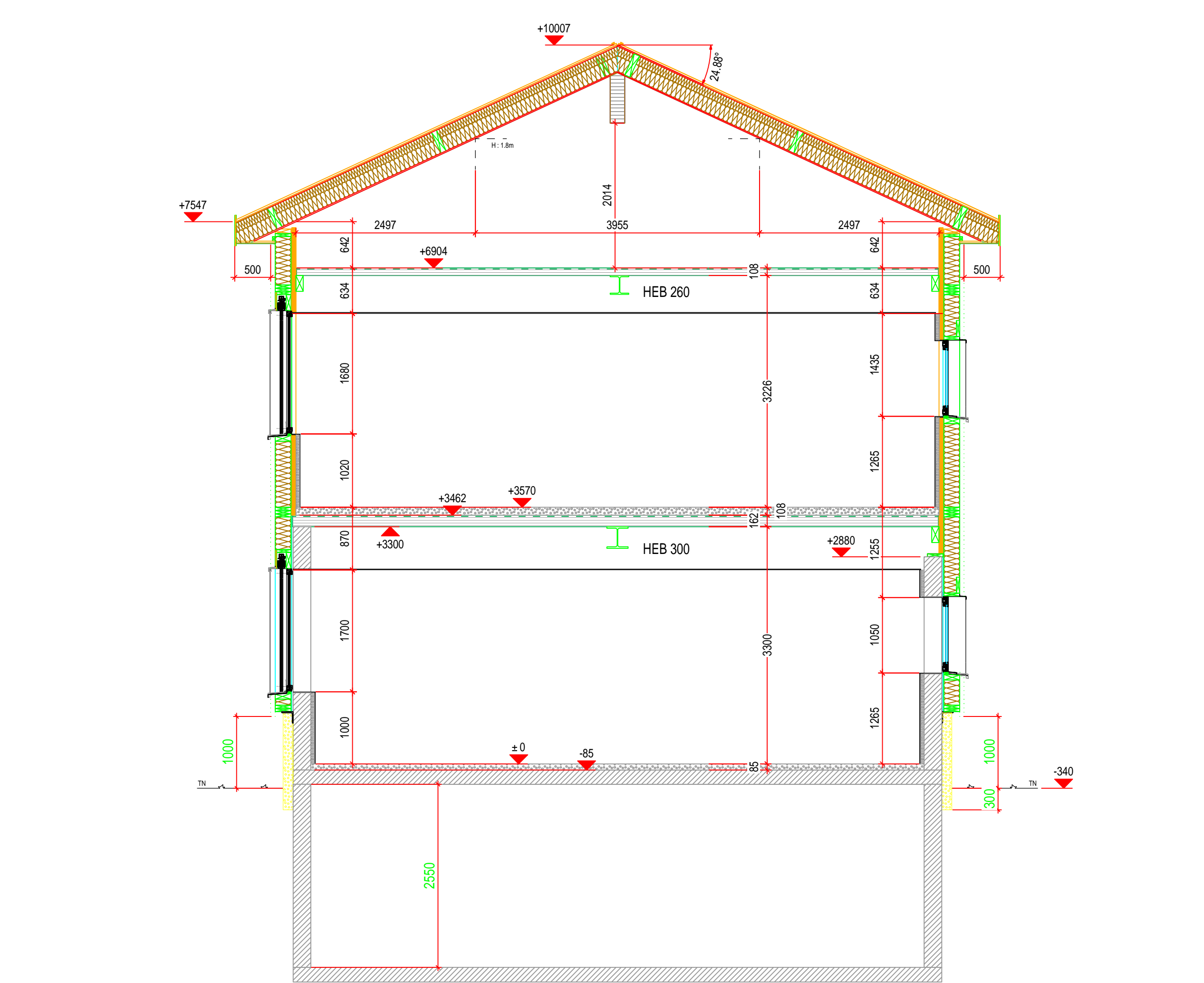
### Coupe A.A

Ech : 1/50



### Coupe B.B

Ech : 1/50



C	16/05/2017	Déplacement EP Nord Nord 8 et ajout
B	16/05/2017	Heuf S&S et déplacement EP Nord 4 vers 5, flu 6 du S&S et ajout
A	11/05/2017	Ajustement EP sur vue de plan RUC
Index	11/05/2017	Premier effort
Index	09/05	Modifications - Observations
<b>Execution</b> CH 16052 <b>Ecole Pasteur - Fontenay Le Fleury</b> <span style="float: right;">Plan</span>		
Echelle: 1/50 / 75 <b>Vue en plans et Coupes</b> <span style="float: right;">EXE - 01</span>		
Dessiné par : Benoit Sognetti <span style="float: right;">Site de Production</span> Email: b.sognetti@ecologgia.com <span style="float: right;">R. van den Ceynne - 09440 Nomeny</span> <span style="float: right;">Tel. +33 (0)3 29 50 50 30 - Fax. +33 (0)3 29 59 94 93</span> <span style="float: right;">email: construction@ecologgia.fr</span>		