

LEGENDE

	pierre massive		soffite
	maçonnerie		enduit
	béton		
	bois		
	terrain		
	isolant		
	isolant		
	graviers		
	plâtrage		

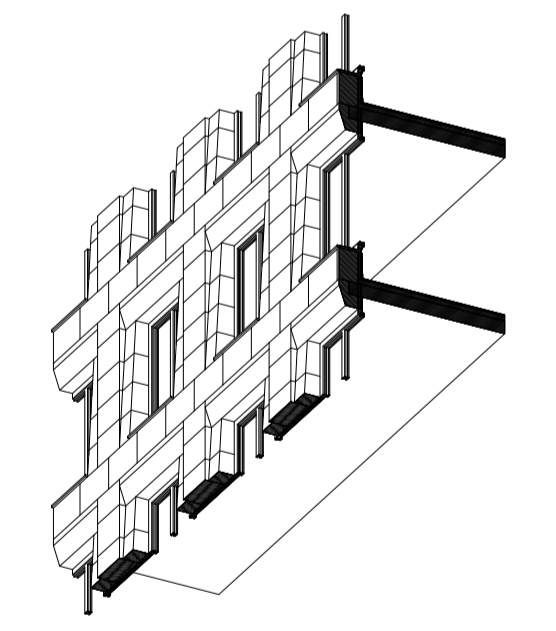
MODIFICATIONS

indice	date	modification
0	26/10/2015	création

les présents plans sont des plans de principe. Ils ne sont en aucun cas des plans d'exécution et ne peuvent donc pas être directement utilisés pour réaliser la construction.

PROJET

17 logements + 1 commerce
62, rue Oberkampf - 75011 Paris



MAITRISE D'OEUVRE Architecte barrault & pressacco 134, rue d'Aubervilliers 75009 Paris office@barraultpressacco.com	MAITRISE D'OUVRAGE Maître d'ouvrage Régie Immobilière de la Ville de Paris 134, avenue de la Porte d'Italie 75013 Paris
BET structure - enveloppe - thermique LM Ingénieur 13, rue Chapuis 75003 Paris lm.ing@lmlab-internet.fr	INTERVENANTS Bureau de contrôle bureau VERITAS site de Romainville CS 60015 93231 Romainville cedex
BET économiste ALP ingénierie 5bis, rue de capitaine Forber 75020 Paris	CSPS Ouest Coordination 4 impasse de la roquette - BP503 ZAC des Gousses - Mail D 91374 Verrières le Buisson
BET fluides Atelux ingénierie 13, rue du Clos d'Or Haut 75700 Clichy-la-Tour-Sainte-Macroe atelux@atelux.fr	AMO HQE Bio-Concept Conseil 8, rue Léon Girard 75019 Paris
BET acoustique QCS 15, rue de l'université 93100 - Nelly-de-Grand	

NOM DU PLAN
FACADE NORD

DATE DE CREATION

PHASE	EMETTEUR	LOT	TYPE	ECHELLE	NIVEAU	N° PLAN	INDICE
MAR	BP	TCE	ELE	1/50	TN	200	0



Entrée local ondures ménagères NVP 43.56

Entrée logements NVP 43.51

Entrée commerce NVP 43.44