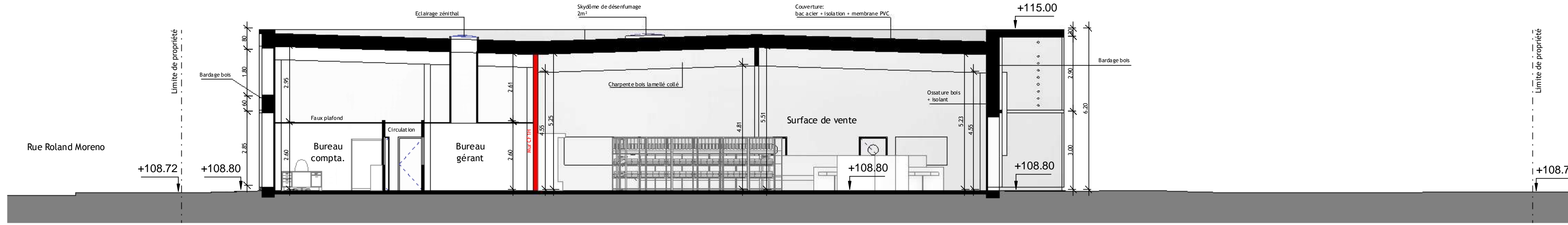
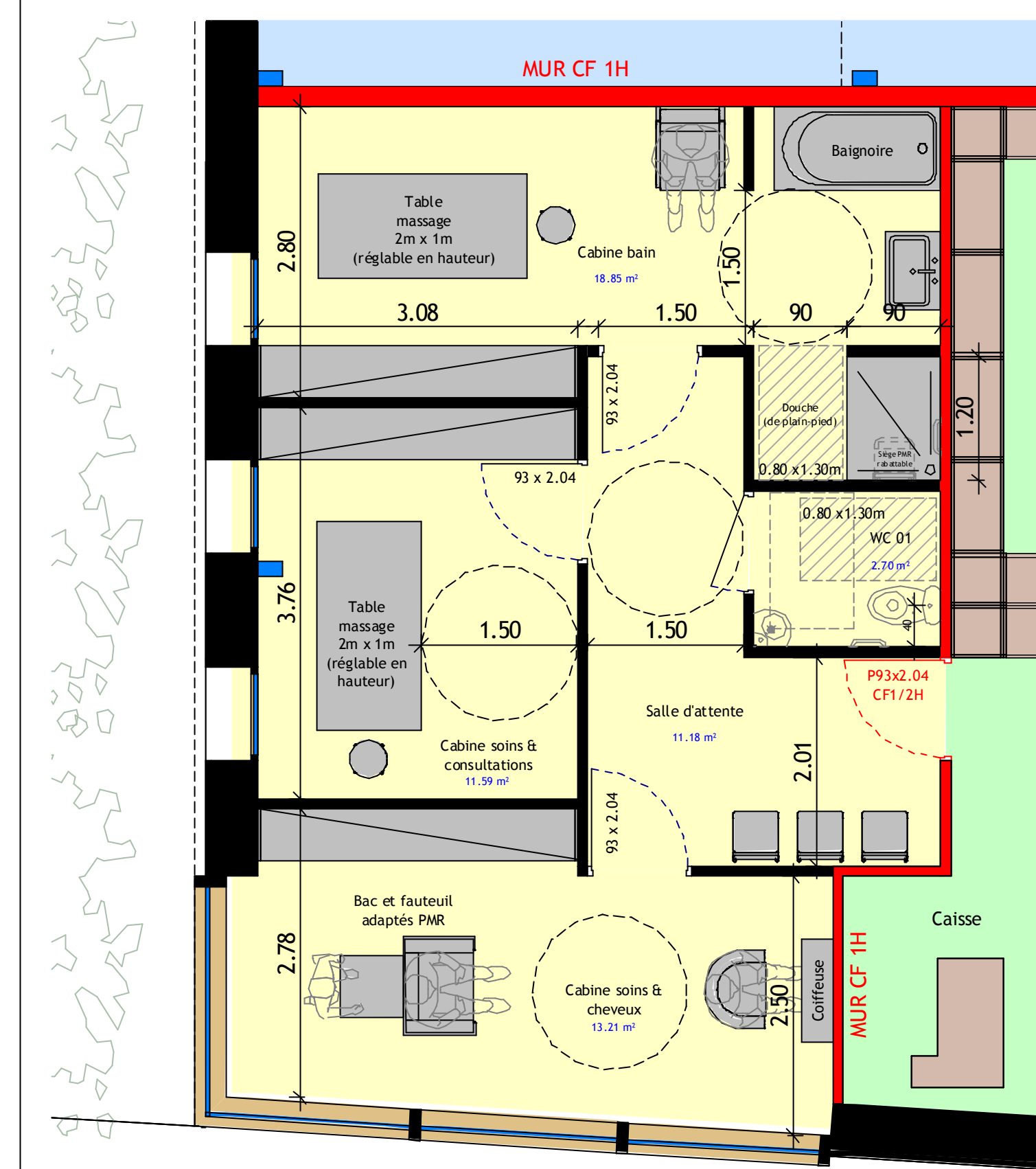


COUPE BB - ETAT FUTUR - ECH: 1/100ème



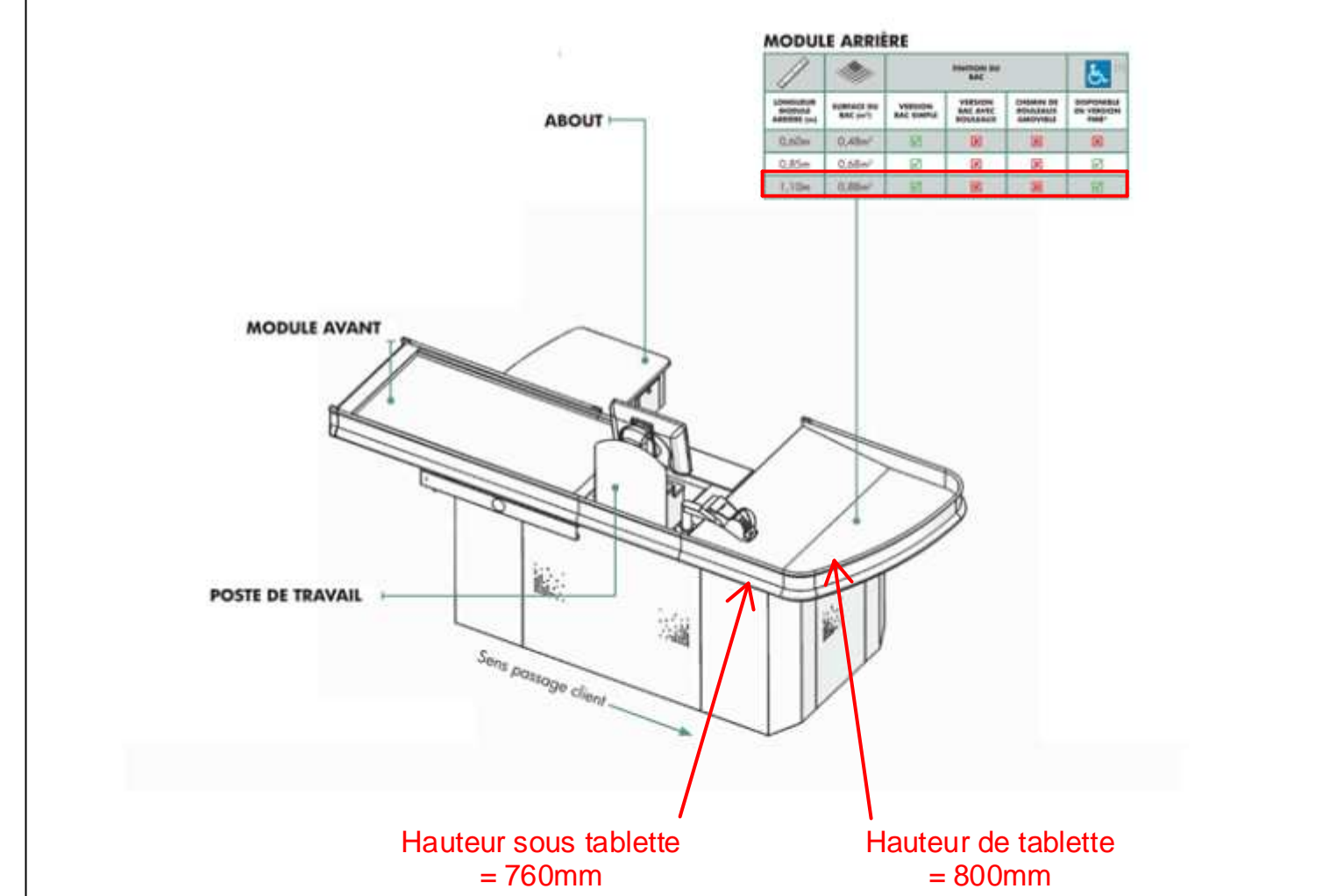
COUPE AA - ETAT FUTUR - ECH: 1/100ème



DETAIL ESPACE SOINS - ECH: 1/50ème



PLAN DU RDC FUTUR - ECH: 1/100ème



DETAIL CAISSE PMR

**TABLEAU DES SURFACES ACCESSIBLES AU PUBLIC**

TYPE M	SURFACES EN M²	CACUL EFFECTIF	EFFECTIF PUBLIC	EFFECTIF PERSONNEL
SURFACE DE VENTE	569,27	1pers/3m²	190	10
ESPACE SOINS :				
SALLE D'ATTENTE	10,69	3 personnes	3	0
ESPACE CABINES + WC	48,94	1 pers/cabine	3	3
TYPE N				
ZONE RESTAURATION :				
ZONE ASSISE	17,81	1pers/m²	18	0
ZONE DEBOUT	9,35	2pers/m²	19	
ZONE FILE D'ATTENTE	25,23	3pers/m²	76	2
<b>TOTAL ZONE ACCESSIBLE AU PUBLIC</b>	<b>679,19</b>		<b>308</b>	<b>15</b>
<b>TOTAL PUBLIC</b>			<b>308</b>	
<b>TOTAL PERSONNEL</b>				<b>15</b>

**Maître d'ouvrage:**  
**L'EPI VERT**  
 27 RUE DE FLANDRES  
 41 000 BLOIS

**CONSTRUCTION D'UN BATIMENT COMMERCIAL BIOCOOP**  
**ECO - QUARTIER , ILOT LAPLACE**  
 Avenue de Châteaudun  
 41 000 BLOIS



PIECE N°8 - PLAN DU RDC ET COUPES ETAT PROJETE

Ind. C	Date	Nature de la modification
	10/01/2018	Mise à jour selon prescriptions Service Santé Sécurité Accessibilité
Maître d'ouvrage :		Maître d'oeuvre :
L'EPI VERT 27 RUE DE FLANDRES 41 000 BLOIS		CABINET WAZE & ASSOCIES 9, rue Bertrand Du Guesdin 78 480 MONTFORT LAMAURY Tel: 01 34 86 17 69 Fax: 01 34 86 82 08
Phase :	AT	Plan n° : AT-N°8
Date :	10/01/2018	Dessiné par : GD
Ech. :	Comme indiqué	