

**Menuiserie extérieure PVC blanc & Vilette Roturant PVC blanc**

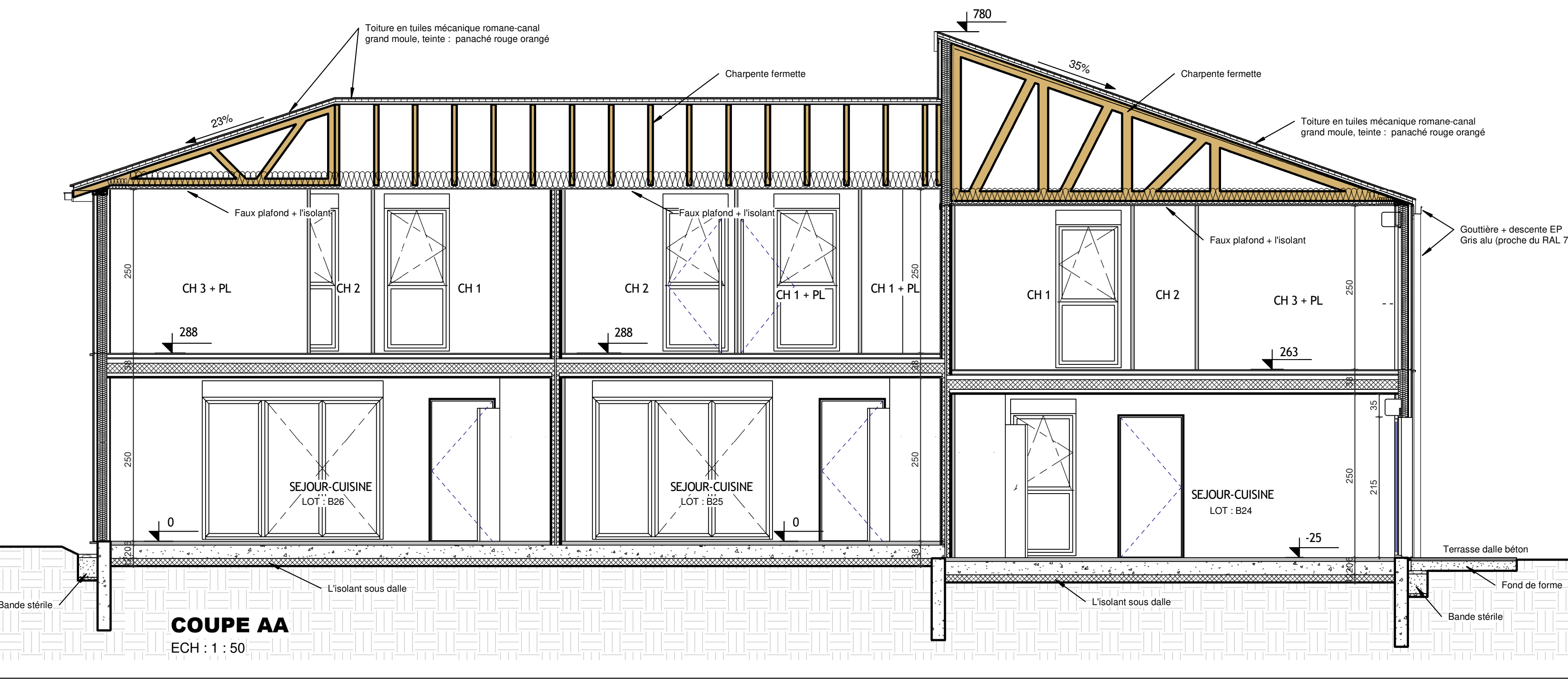
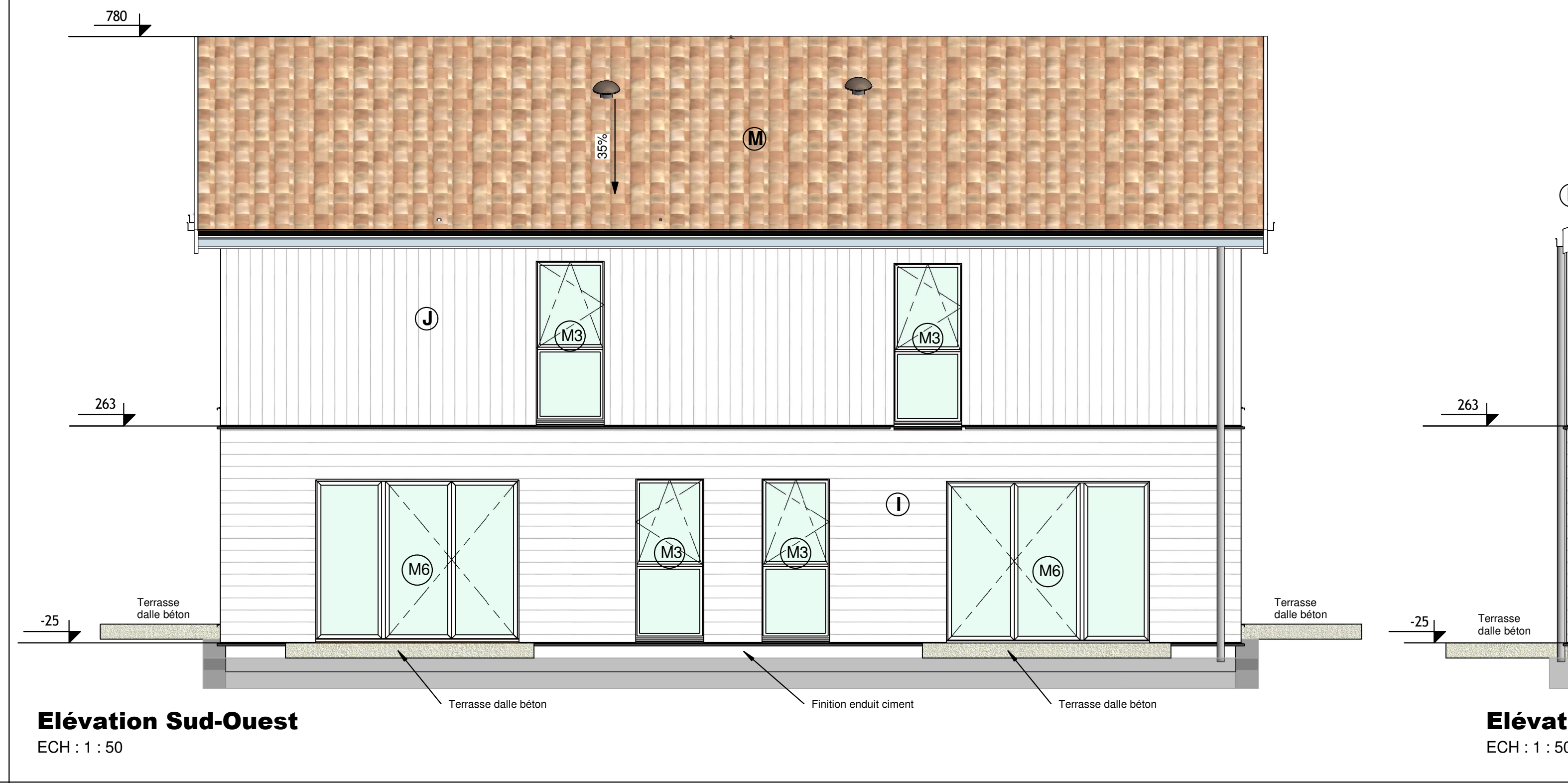
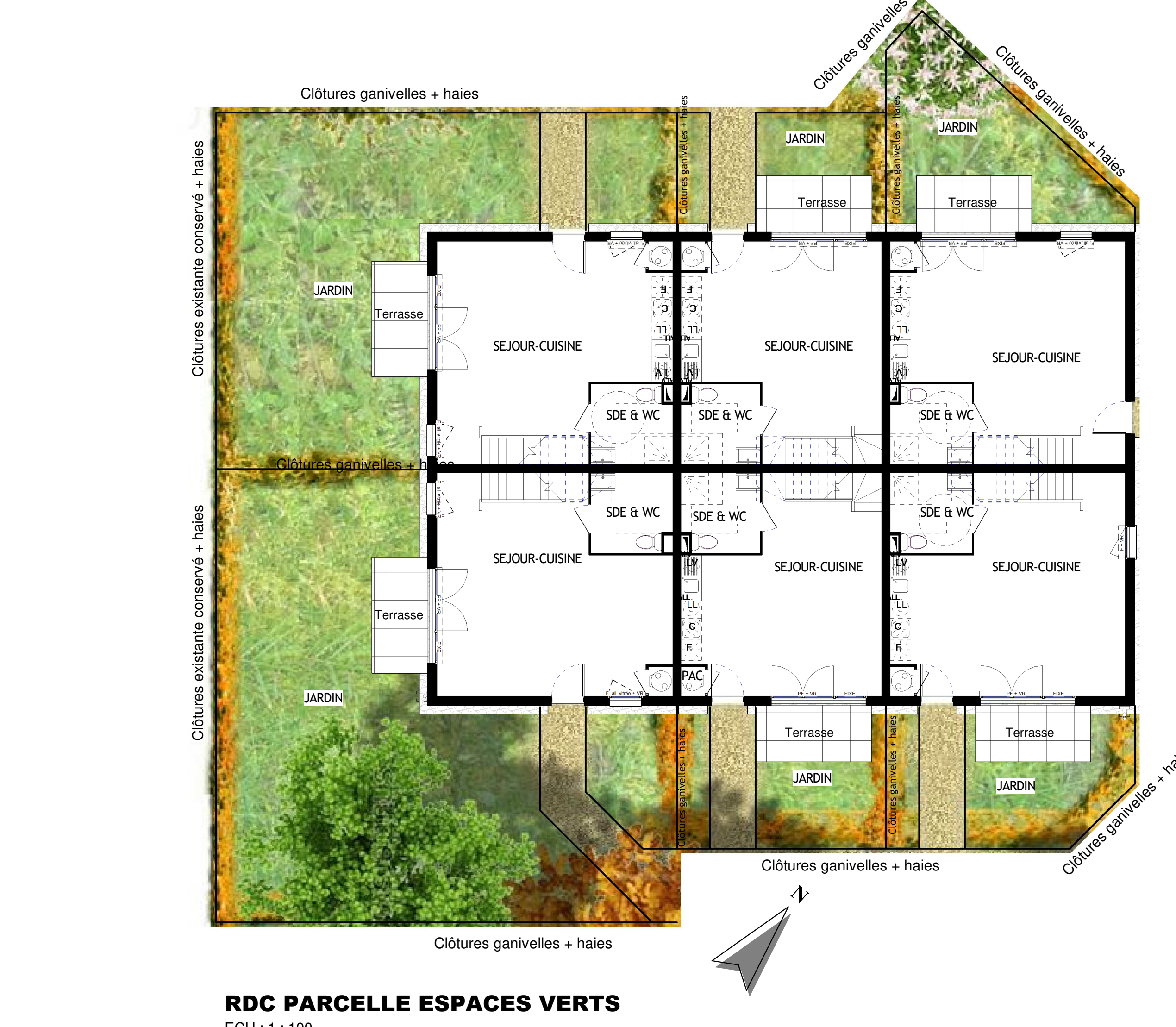
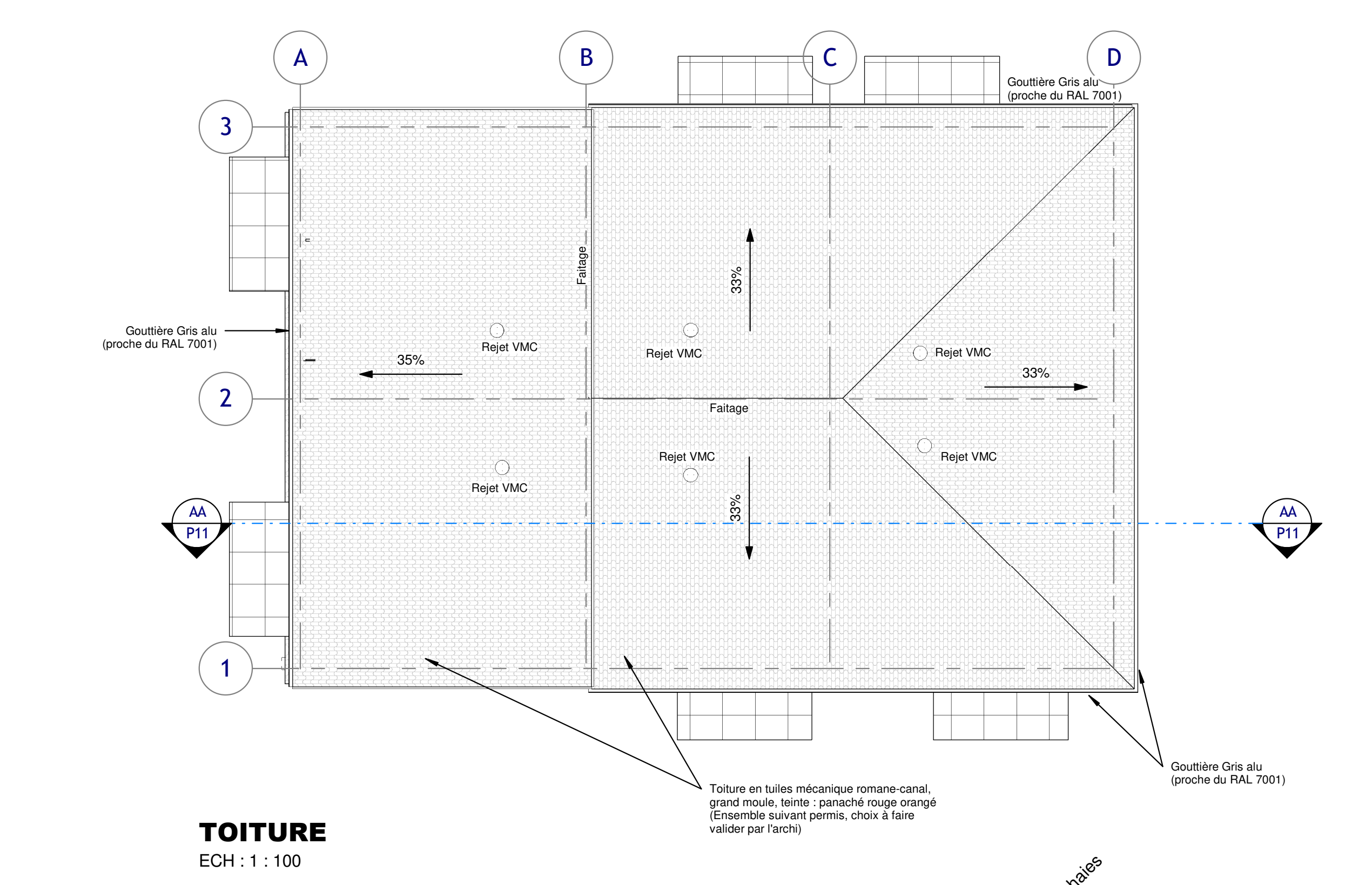
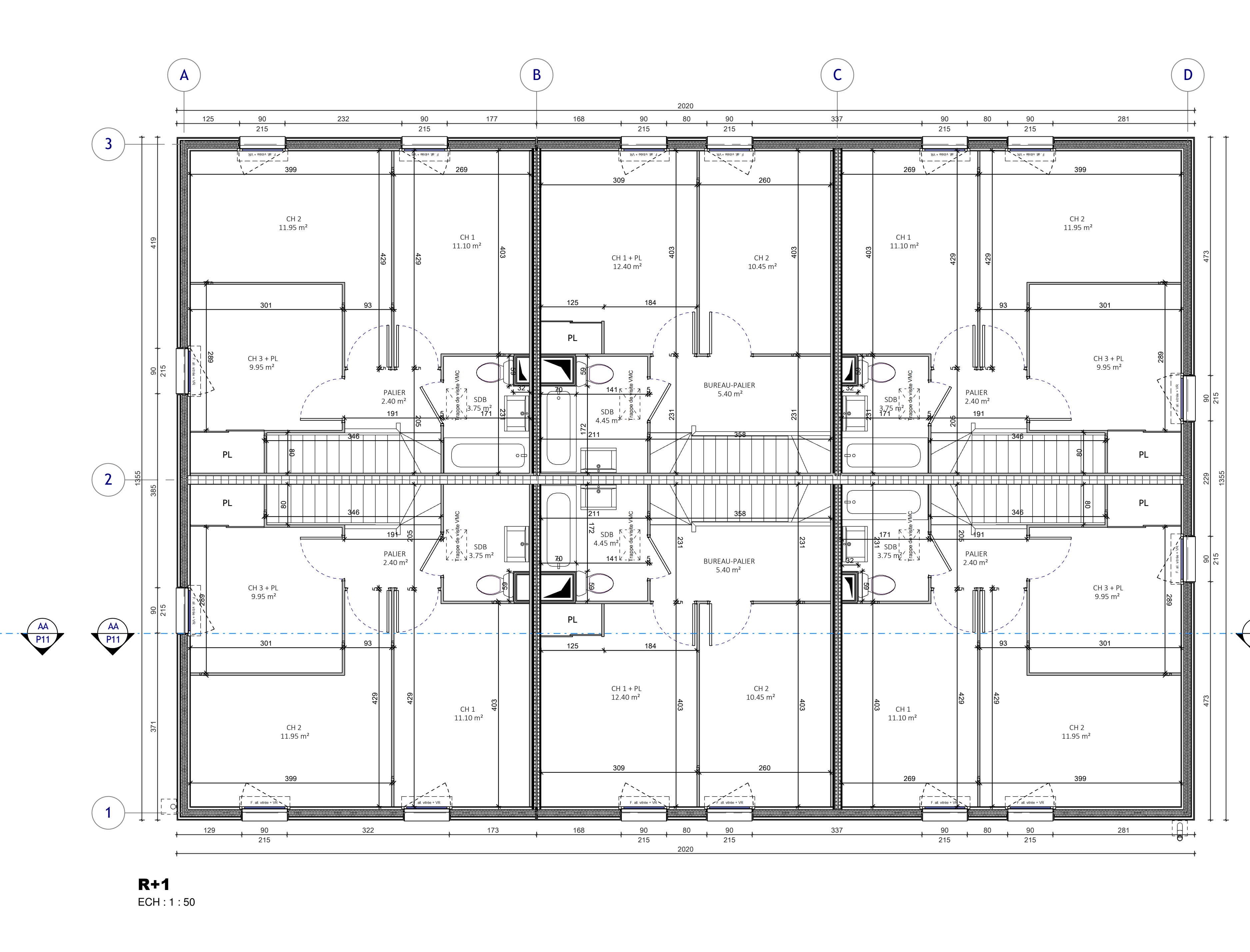
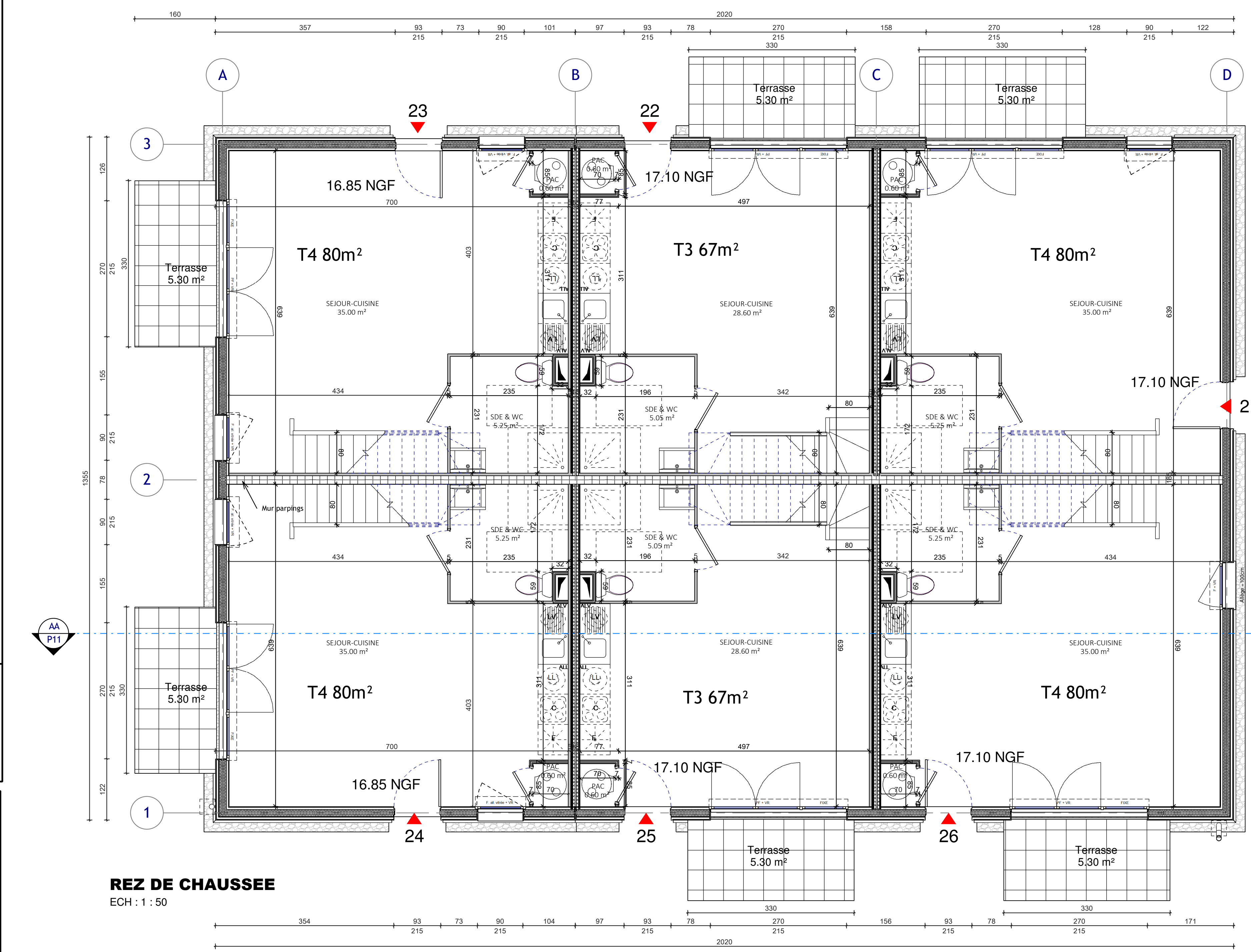
Fenêtre 60 x 85 Ht  
 Alège : 120 cm  
 Fenêtre 90 x 95 Ht  
 Alège : 120 cm  
 Fenêtre 90 x 115 Ht  
 Alège : 100 cm  
 Fenêtre 900 x 2150 Ht  
 Avec alège vitrée fixe  
 Porte fenêtre 900 x 2150 Ht  
 Fenêtre 1200 x 1200 Ht  
 Alège : 90 cm  
 Fenêtre 1200 x 1300 Ht  
 Alège : 90 cm  
 Porte fenêtre 2100 x 2150 Ht  
 avec une partie fixe

**Menuiserie extérieure PVC blanc sans VR**

Fenêtre 600 x 650 Ht  
Alège : 130 cm

**Matériaux façades**

B Bardage bois  
 Teinte "Gris bleu clair" (proche du RAL : 250-92-05)  
 D Bardage bois (vertical ou horizontal)  
 Teinte "Vert d'eau" (proche du RAL : 110-90-20)  
 F Bardage bois (vertical ou horizontal)  
 Teinte "Gris souris" (proche du RAL : 100-70-10)  
 H Bardage bois (vertical ou horizontal)  
 Teinte "Brun clair" (proche du RAL : 090-80-20)  
 J Bardage bois (vertical ou horizontal)  
 Teinte "Blanc balnéaire" (proche du RAL 9003)  
 K Bardage panneau  
 Teinte blanche  
 L Peinture blanc  
 M Couvertures en tuiles mécanique romane-canal, grand moule avec pente à 30%, teinte : panaché rouge orangé



**nextly**

SCI SAINT PALAIS SUR MER  
Maine Gaudin  
25 allée Vauban - CS 50068  
59562 LA MADELEINE CEDEX

**REALISATION LES MAISONS**

<b>ARCHITECTE</b> ARLAI ARCHITECTES 41 rue de Valenciennes, 75004 PARIS 9 Place du Commerce, 44 600 ST NAZAIRE www.arlai.fr	<b>BET VRD</b> PLAN URBA SERVICES A. LEBLANC - M. BENOIST - M. SAINT-BENOIT TEL : 02 49 51 54 12 MAIL : plan.urba.services@orange.fr	<b>BET THERMIQUE</b> ECCOBAT 5, rue de la République, 78000 SAINT-BENOIT 9190 HAZEBROUCK TEL : 03 27 03 89 99
<b>BUREAU DE CONTROLE</b> VERITAS OCEAN Boulevard DEJEAN 10000 BRUXELLES TEL : 02 52 13 82 44	<b>SPS</b> Société Privée de Services	<b>BET ACOUSTIQUE</b> SERVAL ACOUSTIQUE 133, avenue des Hauts de Courcy 66100 CANET EN DOUZEILLON TEL : 09 71 25 64 00

**PHASE DCE**

N° P11 PLANS, ELEVATIONS ET COUPE - LLS 2

DATE : 2017.07.20  
ECHELLE : Comme indiqué  
INDICE :  
OBSERVATION :  
DATE :

**NOTA :** Ce plan n'est pas un plan d'exécution. Charge à l'entreprise de s'en servir et signaler les éventuelles non-concordances. Les plans ne peuvent être ni modifiés, ni utilisés pour d'autres ouvrages sans l'accord de leur auteur.