

- Matériaux façades**
- B Bardage bois Teinte "Gris bleu clair" (proche du RAL : 250-92-05)
 - A Bardage bois (vertical ou horizontal) Teinte "Vert d'eau" (proche du RAL : 110-90-20)
 - D Bardage bois (vertical ou horizontal) Teinte "Gris scourié" (proche du RAL : 100-70-10)
 - F Bardage bois (vertical ou horizontal) Teinte "Brun clair" (proche du RAL : 090-80-20)
 - H Bardage bois (vertical ou horizontal) Teinte "Blanc balnéaire" (proche du RAL 9003)
 - J Bardage bois (vertical ou horizontal) Teinte "Blanc balnéaire" (proche du RAL 9003)
 - K Bardage panneau Teinte blanche
 - L Peinture blanc
 - M Couvertures en tuiles mécanique romane-canal, grand moule avec pente à 30%, teinte : panaché rouge orangé

SURFACE HABITABLE M3	
ENTREE	3.02 m²
SEJOUR/CUISINE	24.01 m²
CH 1	11.79 m²
SDB	5.86 m²
CH 2	17.18 m²
CH 3	10.57 m²
CH 4	9.69 m²
SDB	3.40 m²
PALIER	3.66 m²
RANGEMENT	1.36 m²
Total général	90.53 m²
Box	15.73 m²
Terrasse	5.30 m²
Jardin	142 m²

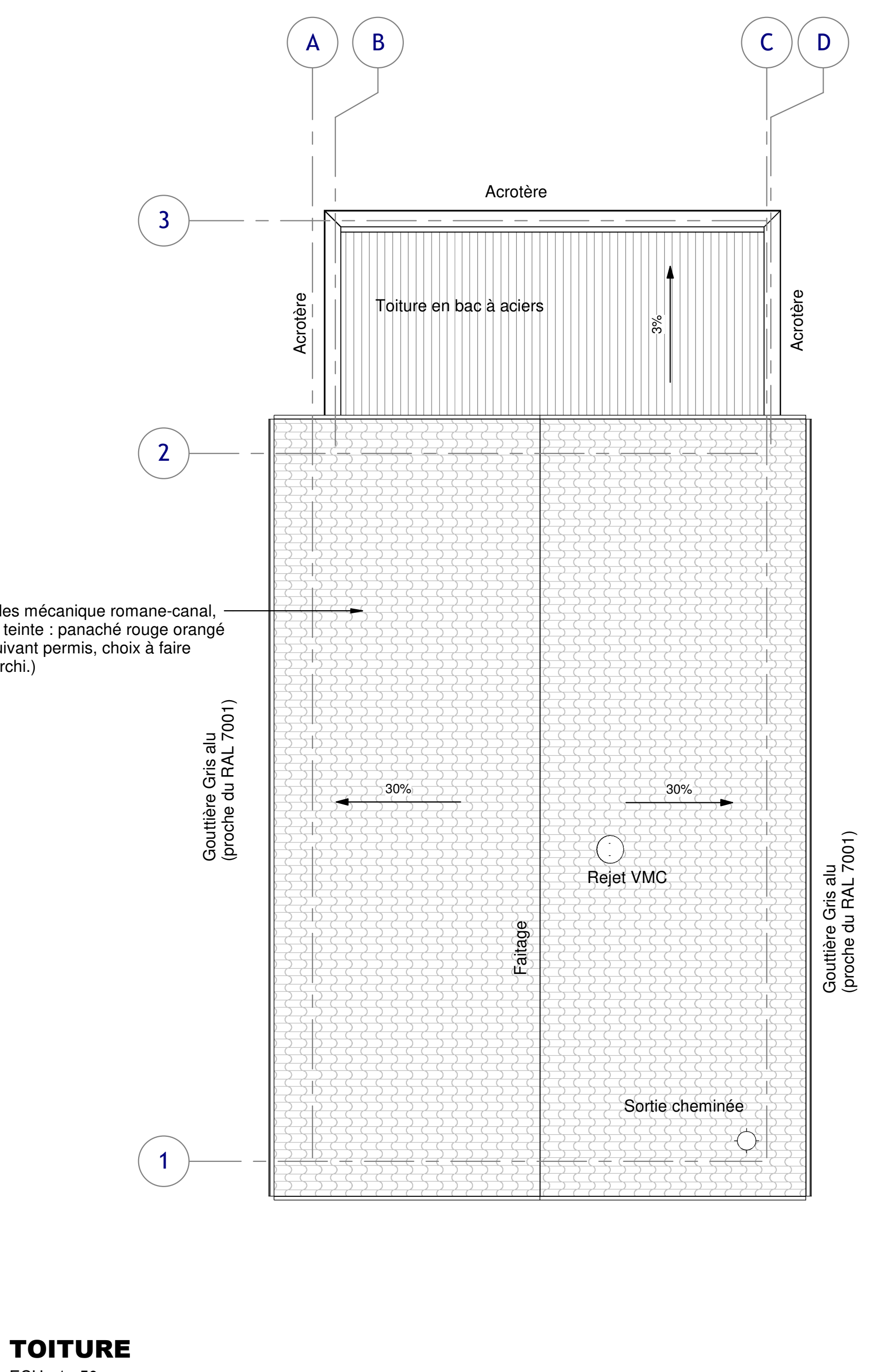
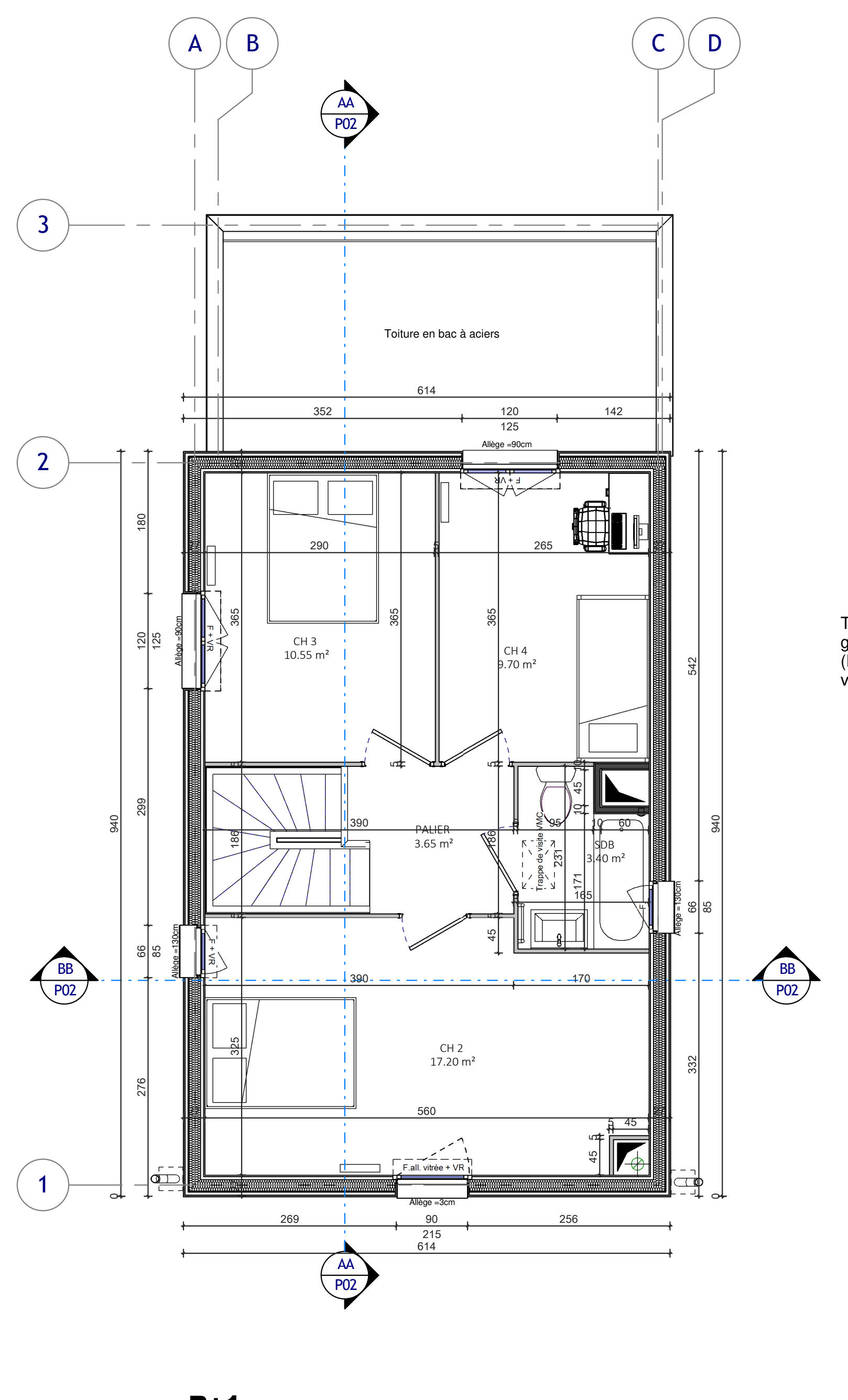
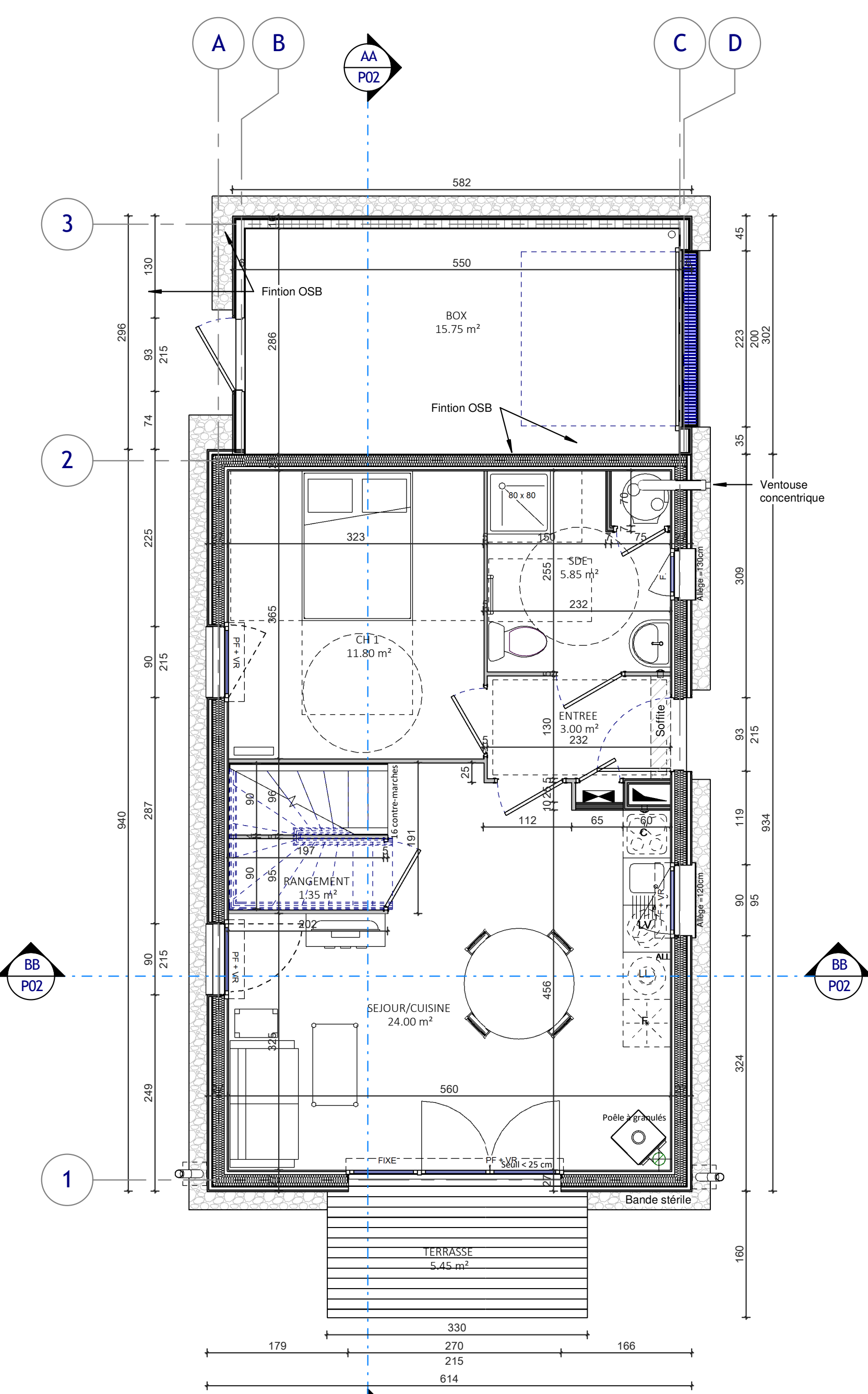
SCI SAINT PALAIS SUR MER
Maine Gaudin
25 allée Vauban - CS 50068
59562 LA MADELEINE CEDEX



ARCHITECTE ARLAB Architectes 41 rue St-Mer, 75 004 PARIS 6 Place du Commando, 44 600 ST-NAZAIRE www.arlab.fr MAIL : contact@arlab.fr	BET VRD V	BET THERMIQUE ECCOBAT
BUREAU DE CONTROLE O	SPS BE	BET ACOUSTIQUE SERIAL ACOUSTIQUE 133 avenue des Haies de Canet 86 140 CANET EN TOUSSILLON TEL : 09 71 25 64 00

PHASE DCE		DATE
N°	P02	2017.10.16
PLANS, ELEVATIONS ET COUPES - M3		ECHELLE
INDICE	OBSERVATION	Comme indiqué
		DATE

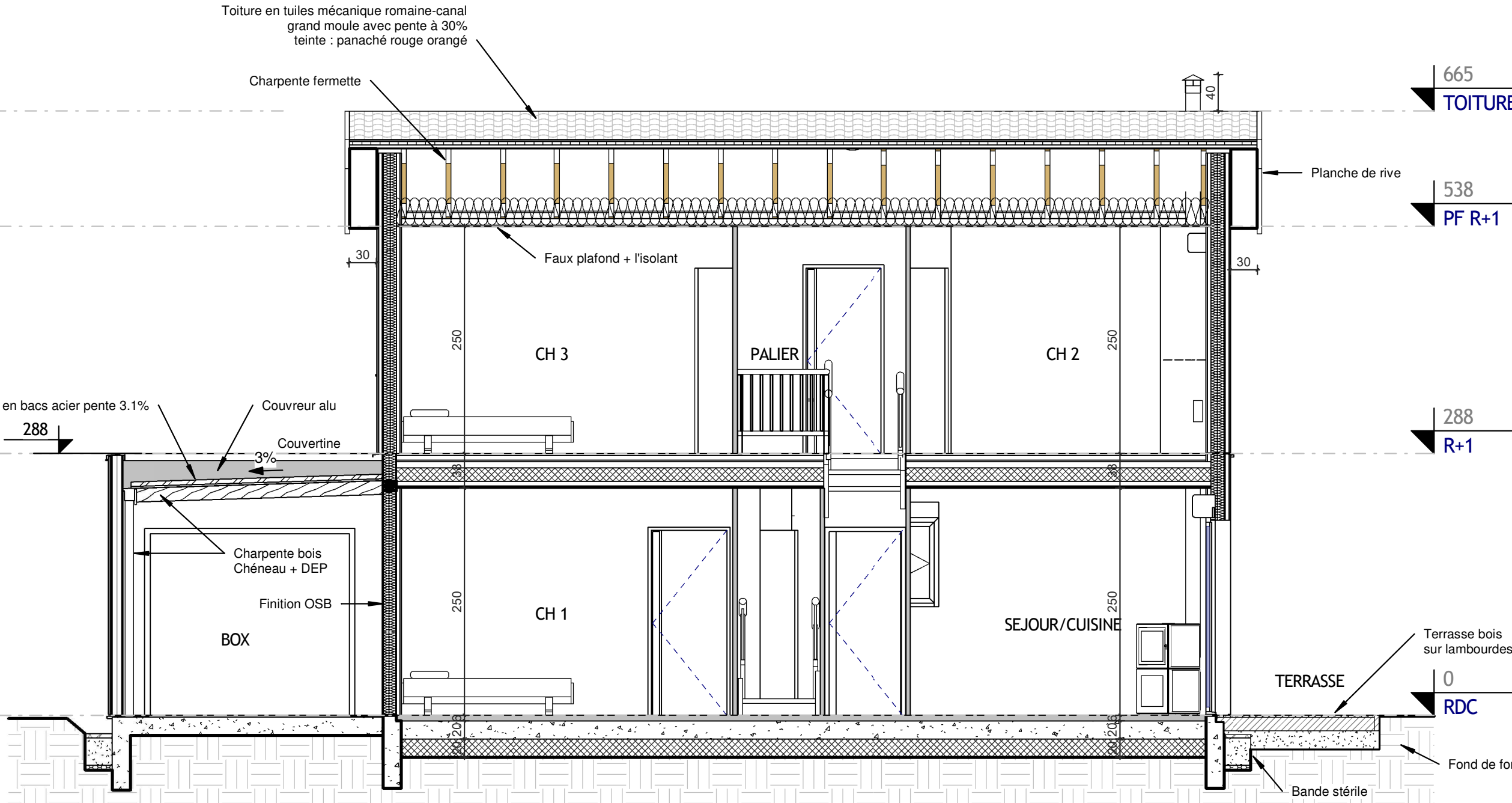
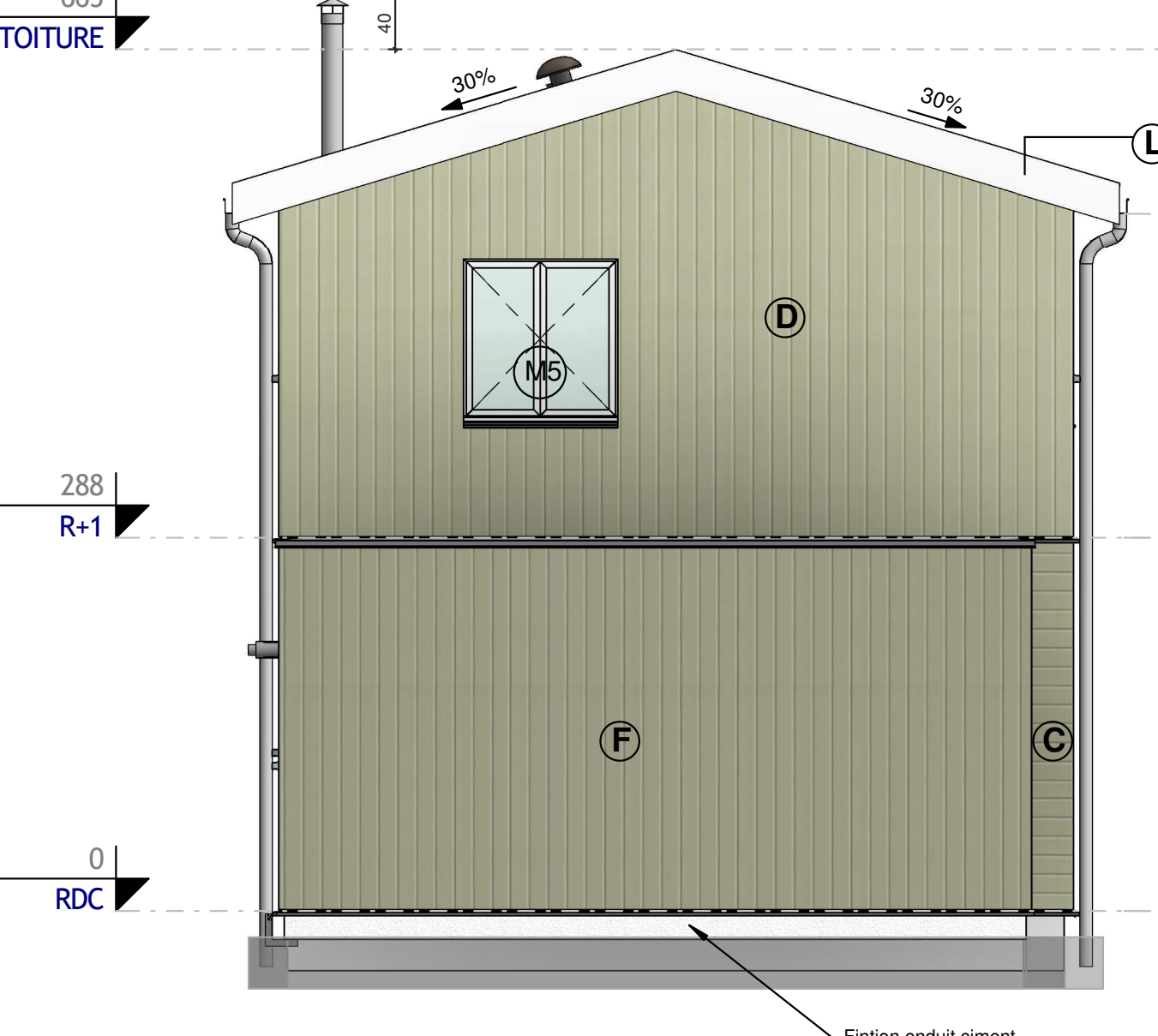
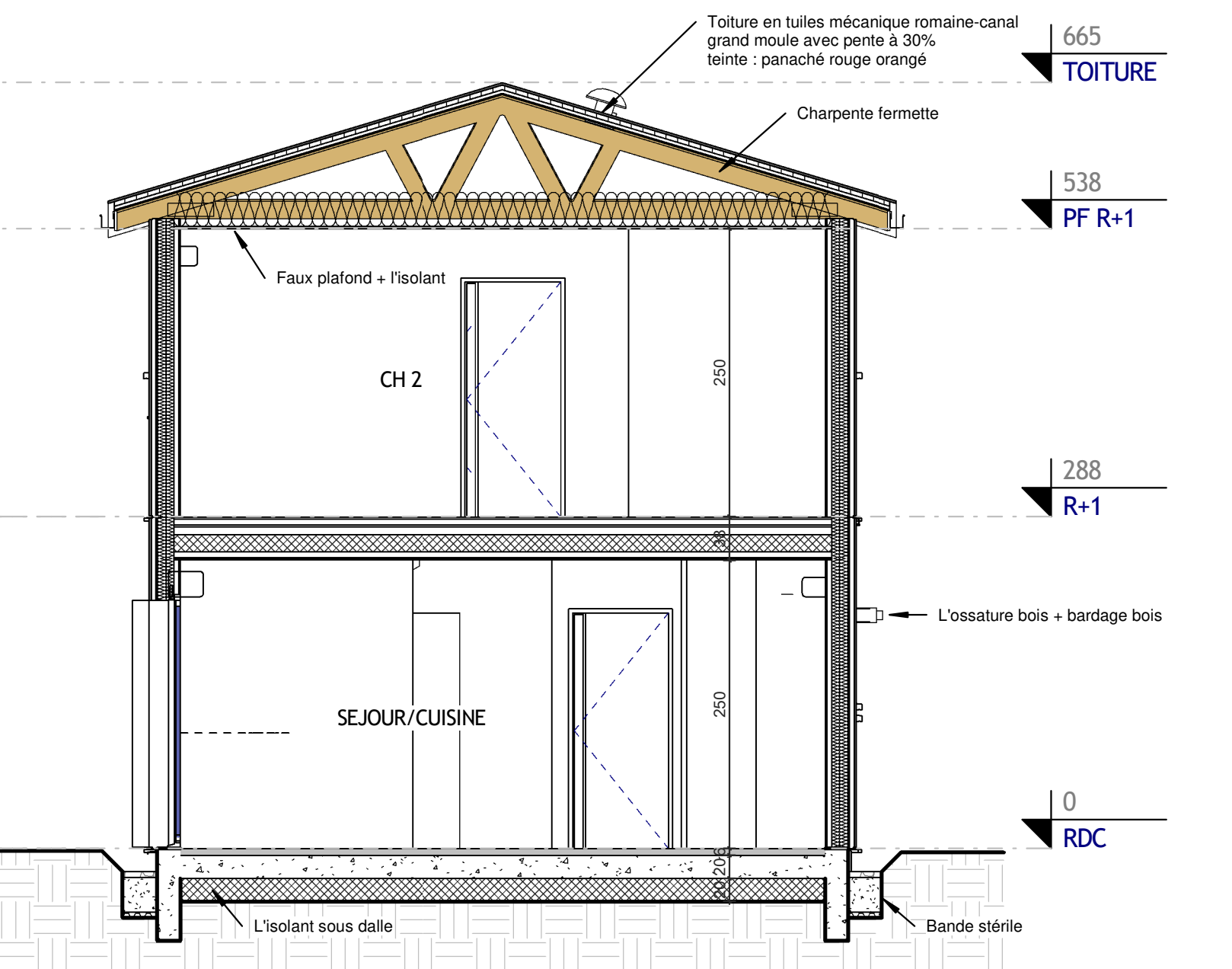
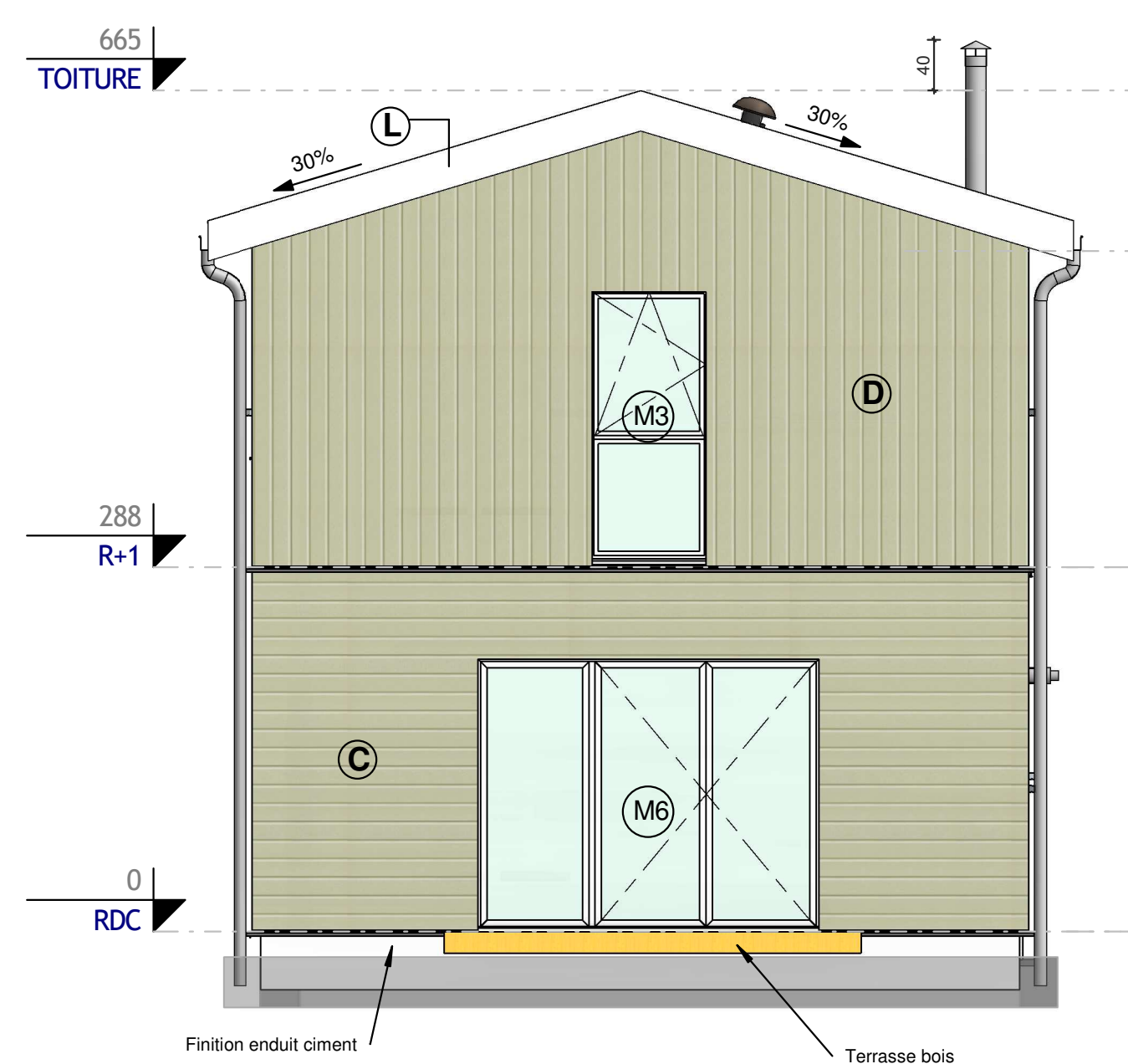
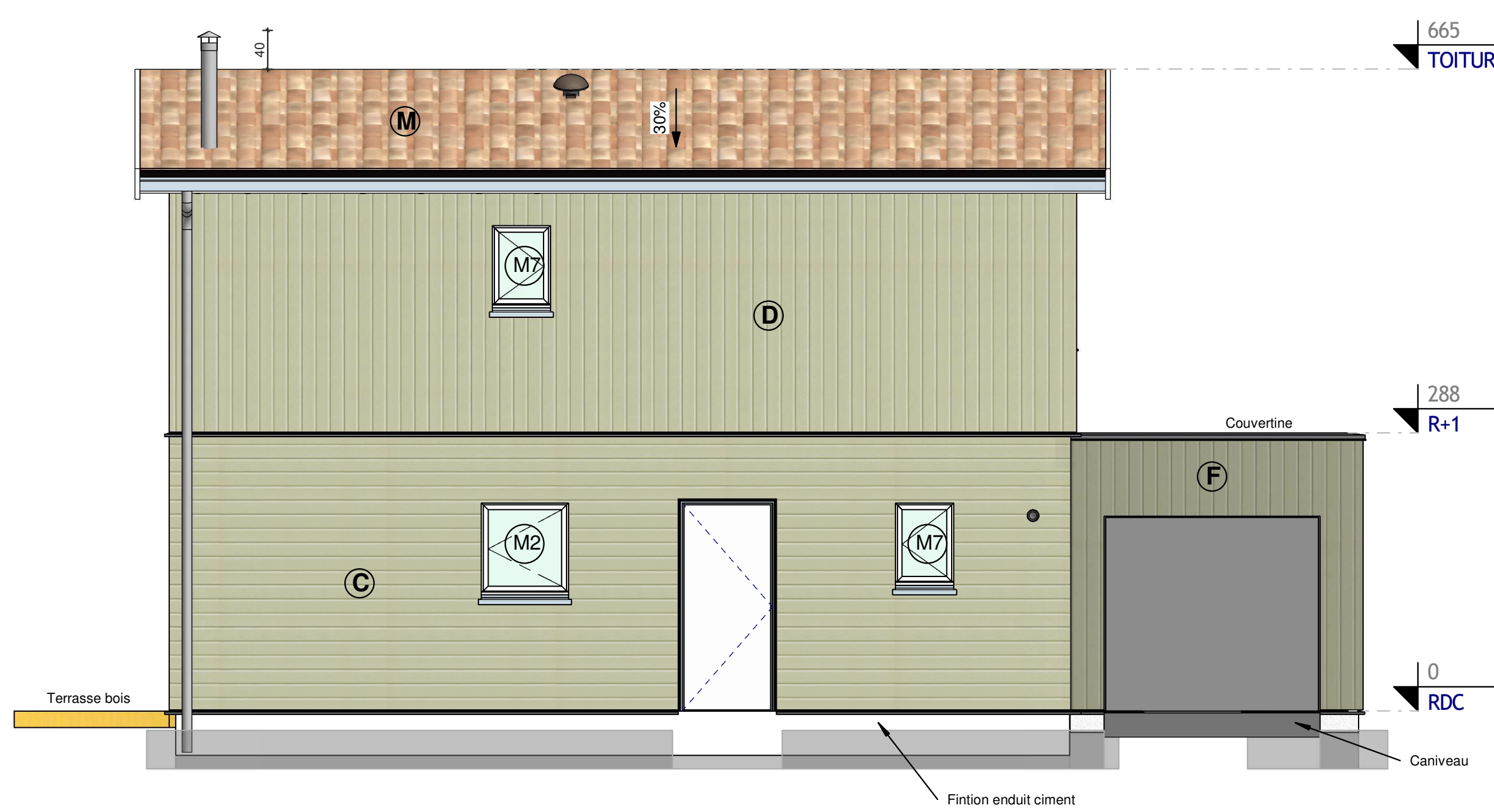
NOTA - Ce plan n'est pas un plan d'exécution. Charge à l'entreprise de s'en servir et signaler les éventuelles non-concordances. Les plans ne peuvent être ni modifiés, ni utilisés pour d'autres ouvrages sans l'accord de leur auteur.



REZ DE CHAUSSEE
ECH : 1 : 50

R+1
ECH : 1 : 50

TOITURE
ECH : 1 : 50



Elevation SUD-OUEST
ECH : 1 : 50

Elevation SUD-EST
ECH : 1 : 50

COUPE AA
ECH : 1 : 50