

Menuiserie extérieures PVC blanc & Volet Rolant PVC blanc

Fenêtre 40 x 85 ht
Allège : 125 cm ou Allège : 120 cm

Fenêtre 90 x 155 ht
Allège : 120 cm

Fenêtre 90 x 115 ht
Allège : 100 cm

Fenêtre 900 x 2150 ht
Avec allège vitre fixe

Porte fenêtre 900 x 2150 ht

Fenêtre 1250 x 1200 ht
Allège : 90 cm

Fenêtre 1200 x 1200 ht
Allège : 90 cm

Porte fenêtre 2700 x 2150 ht
avec une partie fixe

Menuiserie extérieures PVC blanc sans VR

Fenêtre 600 x 850 ht
Allège : 130 cm

Matériaux façades

- B Bardage bois Teinte "Gris bleu clair" (proche du RAL : 250-92-05)
- A Bardage bois (vertical ou horizontal) Teinte "Vert d'été" (proche du RAL : 110-90-20)
- D Bardage bois (vertical ou horizontal) Teinte "Gris souris" (proche du RAL : 100-70-10)
- F Bardage bois (vertical ou horizontal) Teinte "Brun clair" (proche du RAL : 090-80-20)
- H Bardage bois (vertical ou horizontal) Teinte "Blanc balnéaire" (proche du RAL 9003)
- J Bardage bois (vertical ou horizontal) Teinte "Blanc balnéaire" (proche du RAL 9003)
- K Bardage panneau Teinte blanche
- L Peinture blanc
- M Couvertures en tuiles mécanique romane-canal, grand moule avec pente à 30%, teinte : panaché rouge orange

SCI SAINT PALAIS SUR MER
Maine Gaudin
25 allée Vauban - CS 50068
59562 LA MADELEINE CEDEX

REALISATION LES MAISONS

ARCHITECTE
AURÉLIE AUBREY
41 rue de Valenciennes, 75 004 PARIS
01 47 33 40 00
www.aurelieauby.com

BET VRD
PLAN URBANISME
5 Av. de l'Étoile de Taspigny - app 35
91100 BRÉVILLÉ
TEL : 06 87 53 80 99
MAIL : plan.urbanisme@ctam.fr

BET THERMIQUE
ÉCOBAT
2, rue de l'Industrie, 85280 SAINT-BENOIT
TEL : 02 47 43 38 32
MAIL : plan.urbanisme@ctam.fr

BUREAU DE CONTROLE
SPS
BP
VERITAS TOURS
Bertrand GÉOPONT
bertrand.geopont@veritas.com
TEL : 06 82 13 82 44

BET ACOUSTIQUE
SERIAL ACOUSTIQUE
153, avenue des Hauts de Corcel
66 140 CANET EN ROUSSILLON
TEL : 09 71 25 64 00

PHASE DCE

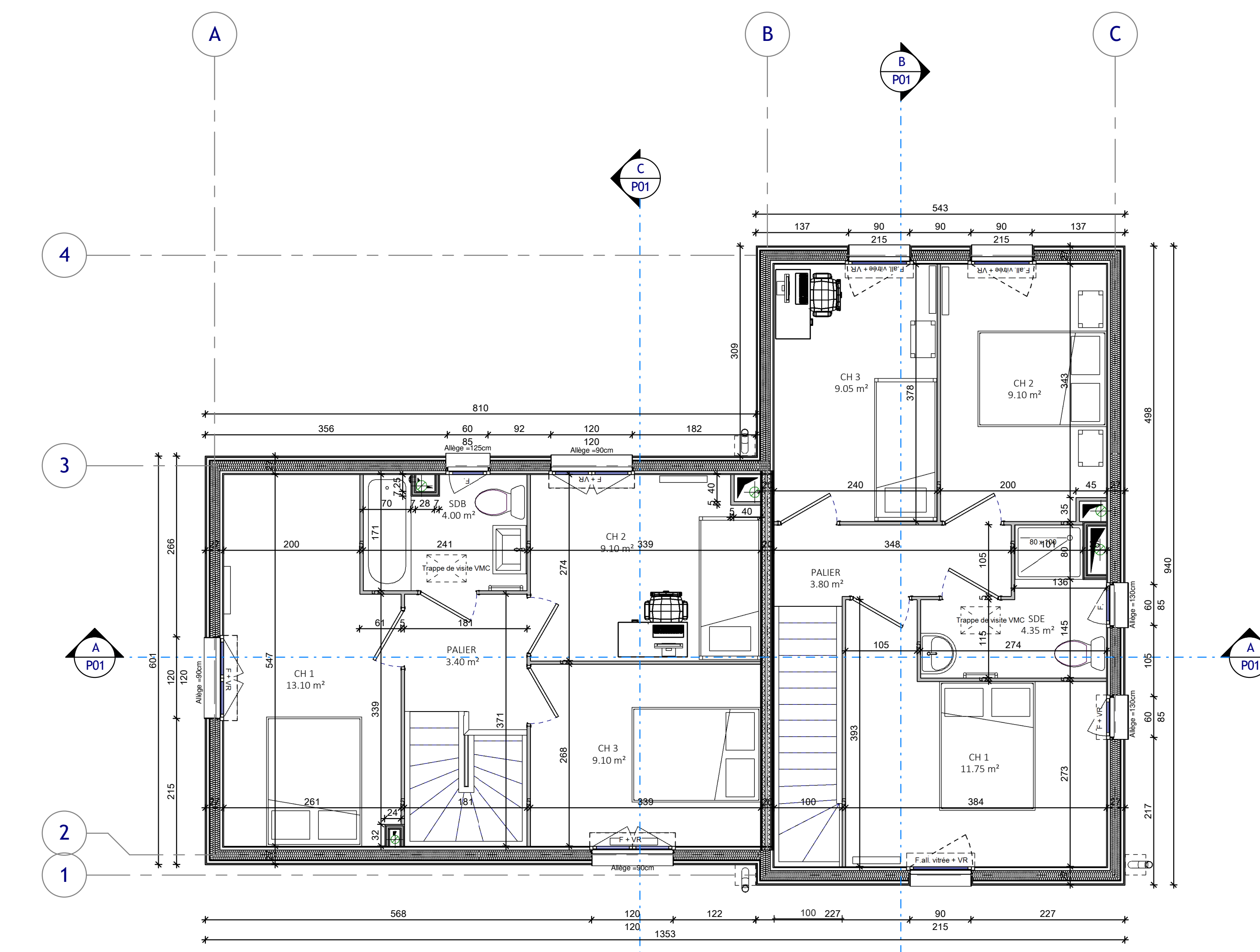
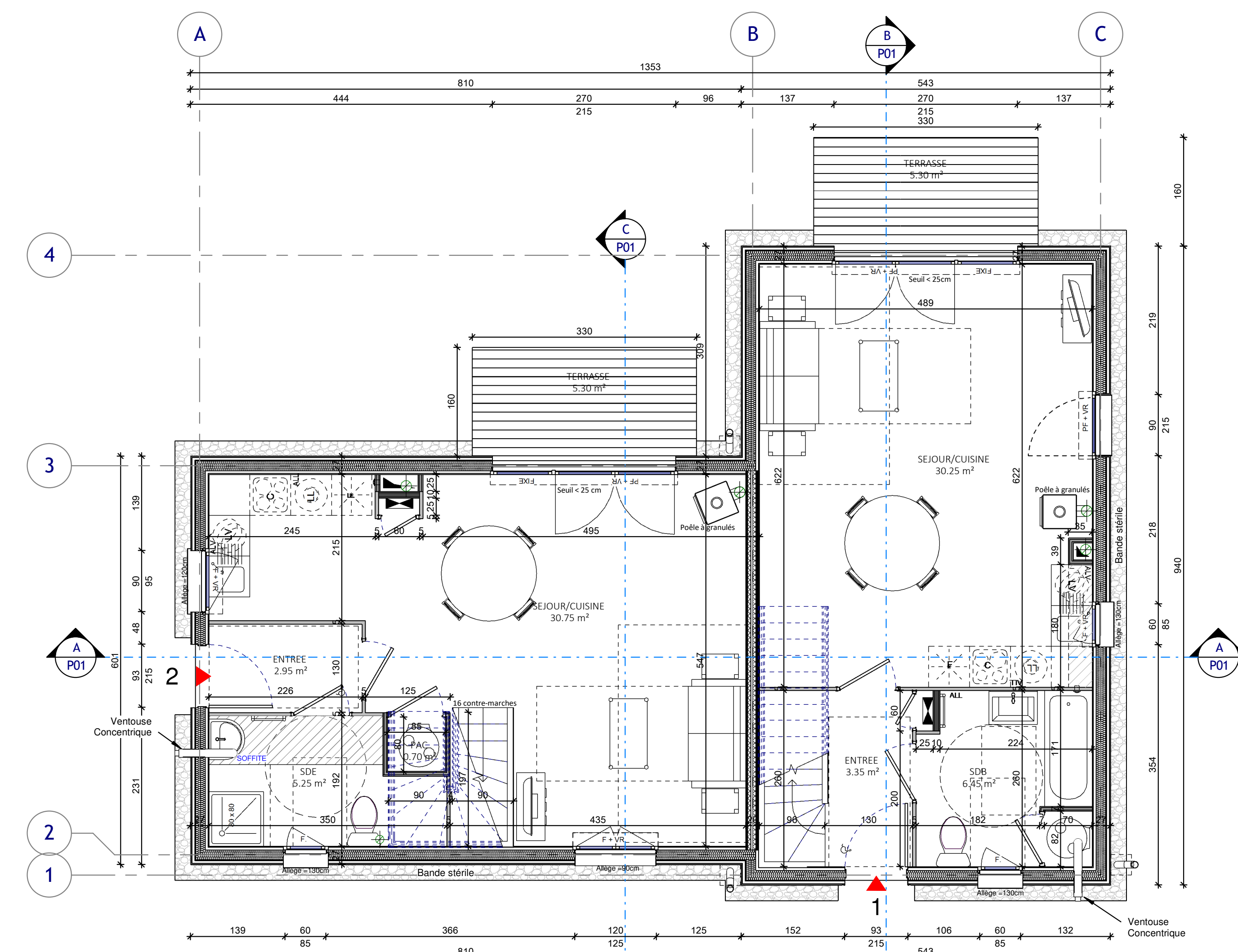
N° P01 PLANS, ELEVATIONS ET COUPES - M1 ET M2

DATE : 2017.10.16

COPIE : Comme indiqué

INDICE OBSERVATION DATE

NOTA : Ce plan n'est pas un plan d'exécution. Charge à l'entreprise de s'en servir et signaler les éventuelles non-concordances. Les plans ne peuvent être ni modifiés, ni utilisés pour d'autres ouvrages sans l'accord de leur auteur.



SURFACE HABITABLE M1		SURFACE HABITABLE M2	
ENTREE	3,36 m²	PAC	0,68 m²
SEJOUR/CUISINE	30,26 m²	ENTREE	2,33 m²
SDB	6,43 m²	SEJOUR/CUISINE	30,75 m²
CH 1	11,74 m²	SDB	5,27 m²
CH 2	9,09 m²	CH 1	13,11 m²
CH 3	9,06 m²	CH 2	9,08 m²
SDB	4,37 m²	CH 3	9,08 m²
PALIER	3,80 m²	SDB	3,99 m²
Total général	78,10 m²	PALIER	3,36 m²
Terrasse	5,30 m²	Total général	78,27 m²
Jardin	132 m²	Terrasse	5,30 m²
		Jardin	111 m²

