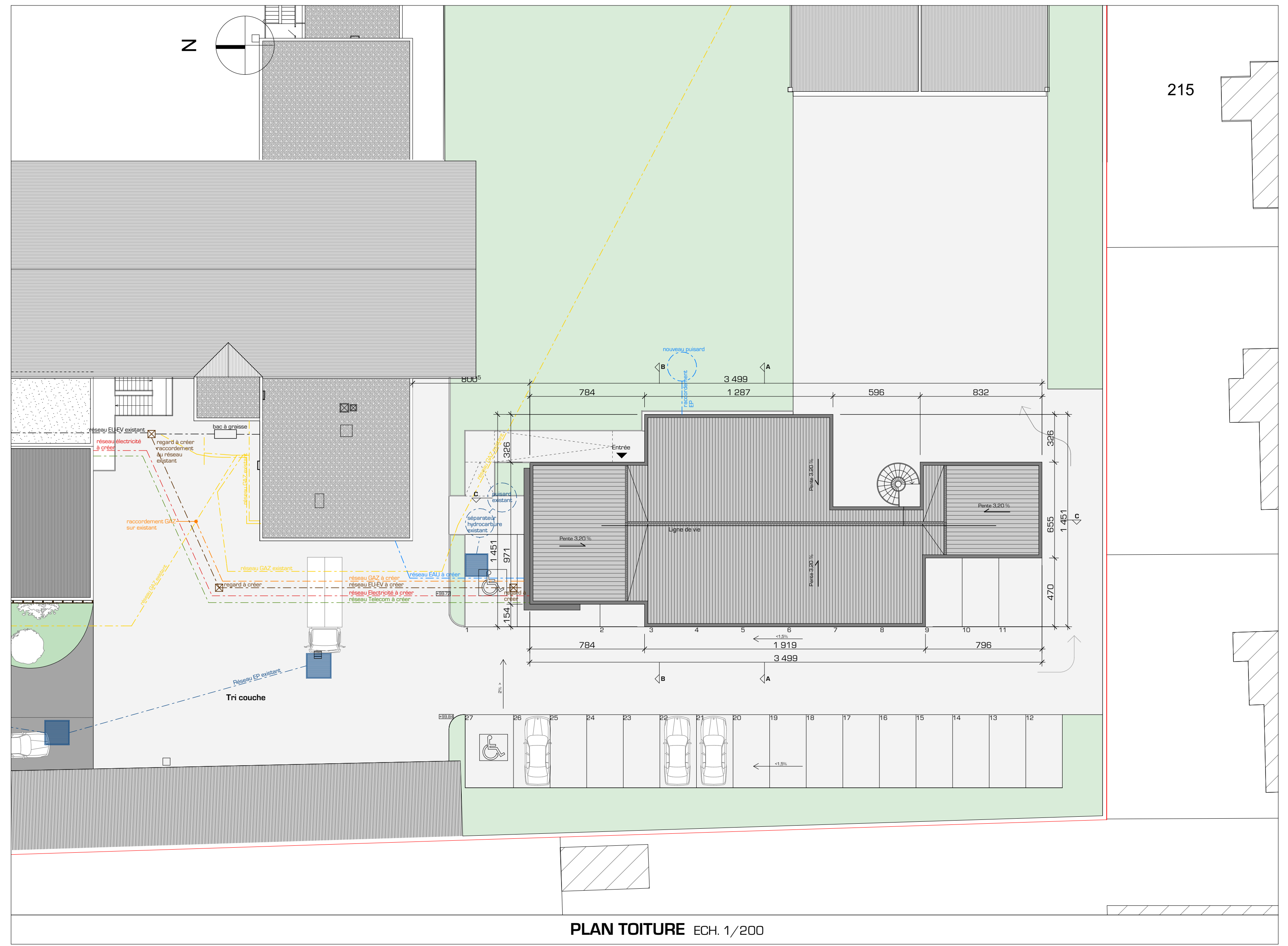
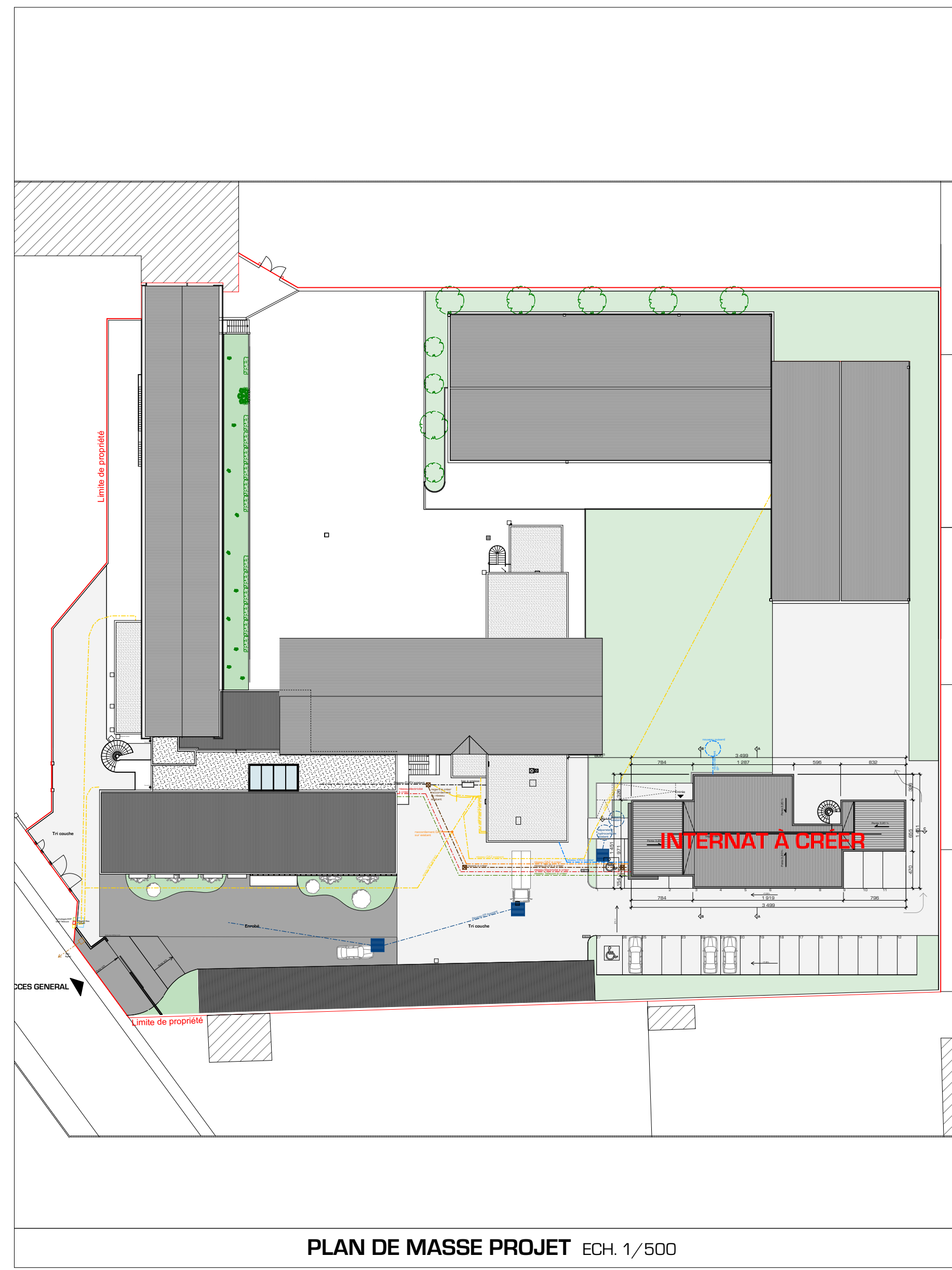
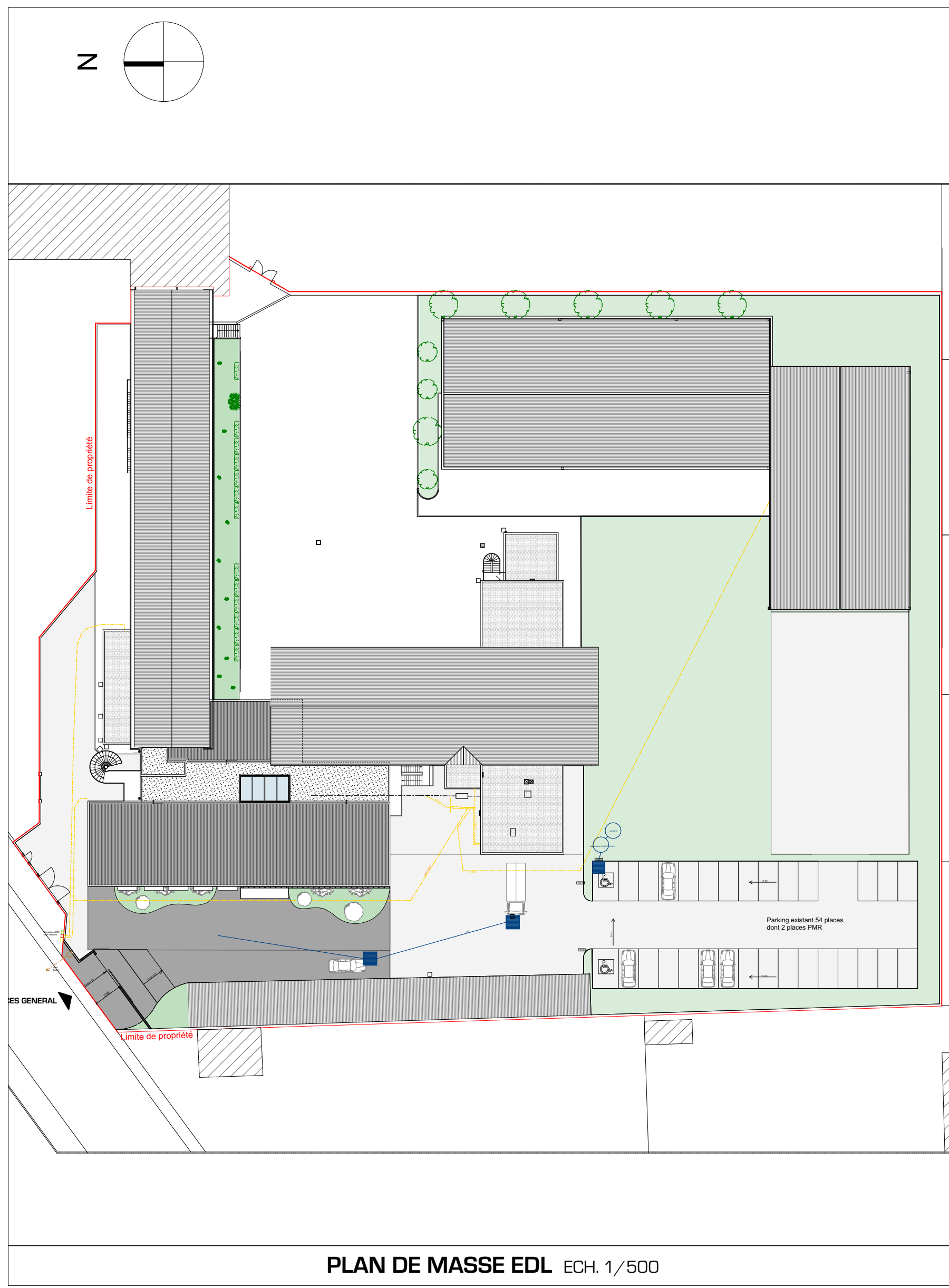


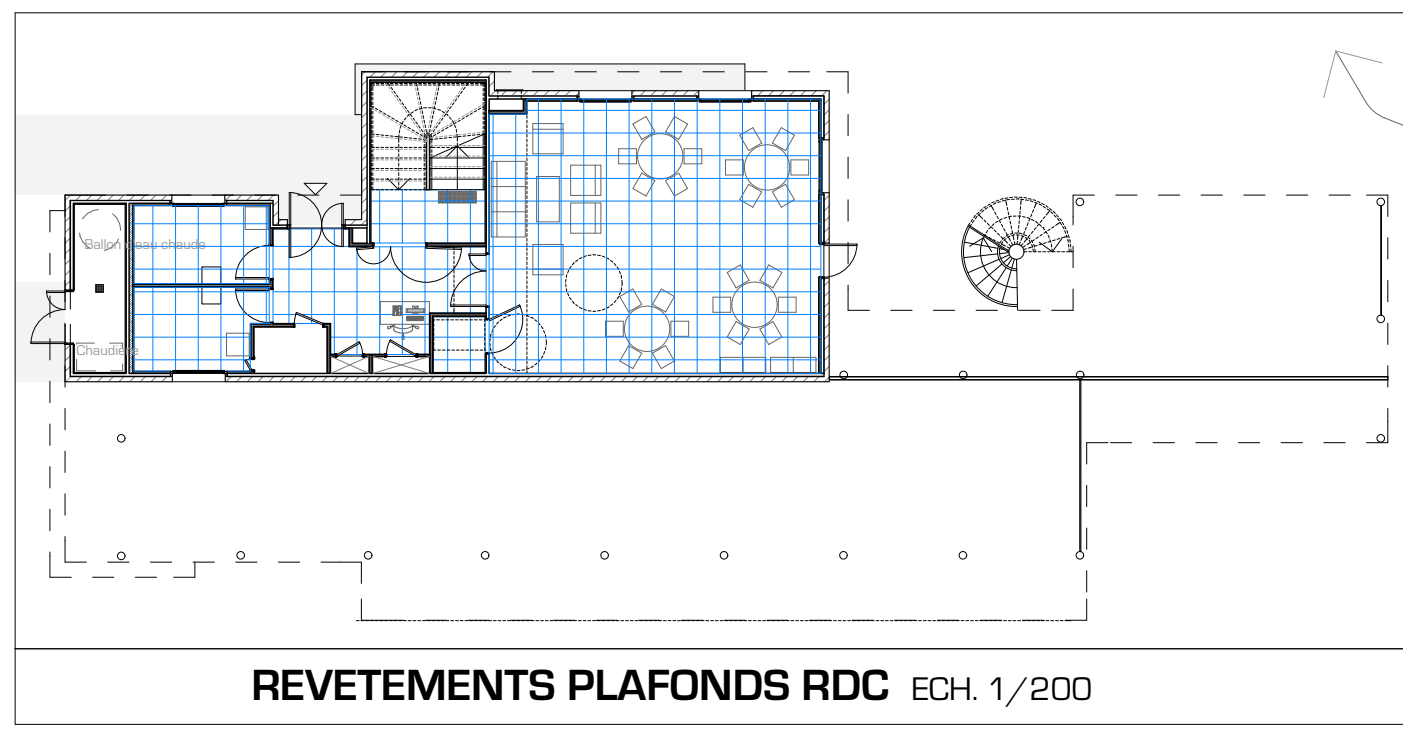
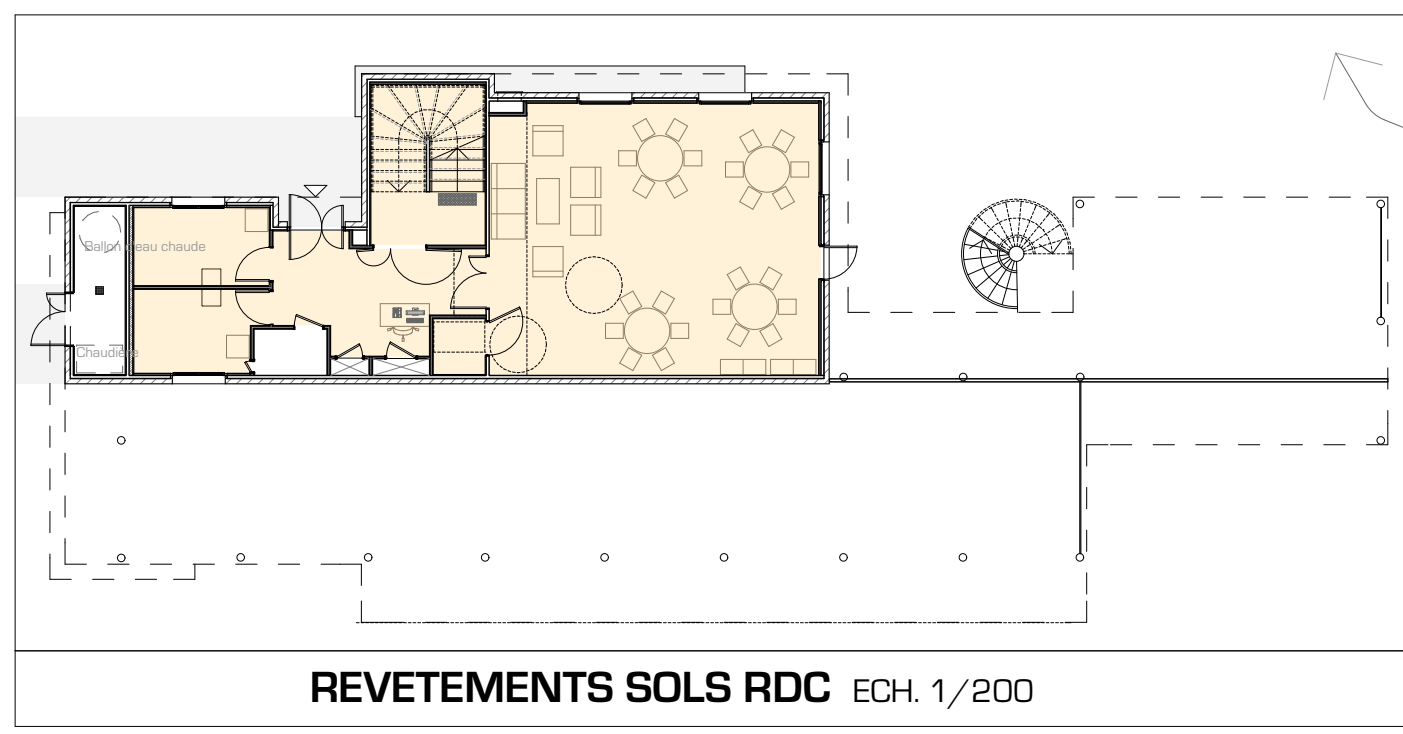
Construction d'un internat Lycée Technologique et Professionnel Saint Pierre

PLAN DE MASSE - RDC

Maître d'ouvrage G.E.C. A.E.P. Prud'homme Le Sade Saint Pierre 14 rue Meunier 65000 TARBES		date 08/03/2017	
Maître d'œuvre peretto & peretto architectes 14 rue Meunier 65000 TARBES Tél : 05 62 21 42 42 Fax : 05 62 21 28 52 Email : peretto@peretto.fr		affaire n° : 16E.31	
modifications :		échelle :	
ind.	date :	DCE	
		01	



Nomenclature	
Réseau GAZ existant	Réseau GAZ à créer
Réseau ELEV existant	Réseau ELEV à créer
Réseau EP existant	Réseau EP à créer



Nomenclature	
Bois massif DLT + ITE + enduit	Cloison à ossature métallique type 98/46 épaisseur 10cm - CF 1h
Bois massif DLT	Double vitrage déperlant 48 + 13
Bois massif DLT + ITE + Bardage	Plafond bois lasure
Sol PVC	
Feuilles de Dalles 60x60	

