



Maître d'Ouvrage

390, boulevard du 8 mai 1945
01013 - BOURG EN BRESSE Cedex
Tel. : 04.74.45.89.10
Fax. : 04.74.45.89.15




PRES DE SONOD - 01300 BELLEY

Phases 2 et 3

Construction de 40 logements locatifs
et de 10 lots libres à l'accession



Dossier de commercialisation

| | | | |
|---|---|--|--|
|  <p>MEGARD Architectes La Côte Buellard - BP 81 01400 CHATILLON SUR CHALARONNE Tel. : 04.74.55.10.23 Fax. : 04.74.55.32.29 contact@megardarchitectes.fr www.megardarchitectes.fr</p> |  <p>JNC Sud Paysagistes 5 rue Gustave Nadaud 69 007 LYON Tel: 04 78 72 55 73 - Fax: 04 78 72 58 65 info@jncsud.fr</p> |  <p>BUREAU DE CONTROLE QUALICONSULT 159, allée Albert Sylvestre 73000 CHAMBERY Tel: 04 79.75.00.00 - Fax: 04 79.75.00.01 qc.chambery@qualiconsult.fr</p> | |
|  <p>B. E. Structure bois Immeuble le Sirius - 355, rue Pierre Seghers 84000 AVIGNON Tel. 04.90.86.16.96 - Fax. 04.90.86.95.00 contact@bet-gaujard.com</p> | |  <p>SPS ACE BTP 4 impasse Jean Perrin 21 300 CHENOVE Tel: 03 80 59 91 43 - Fax: 03 80 51 74 32 bourgfrancome@acebtp.com</p> | |



LES PRES DE SONOD - 01300 BELLEY

Phases 2 et 3

Construction de 40 logements locatifs et de 10 lots libres à l'accession

390, boulevard du 8 mai 1945
01013 - BOURG EN BRESSE



Image réalisée par Thierry BAILLE



Image réalisée par Thierry BAILLE



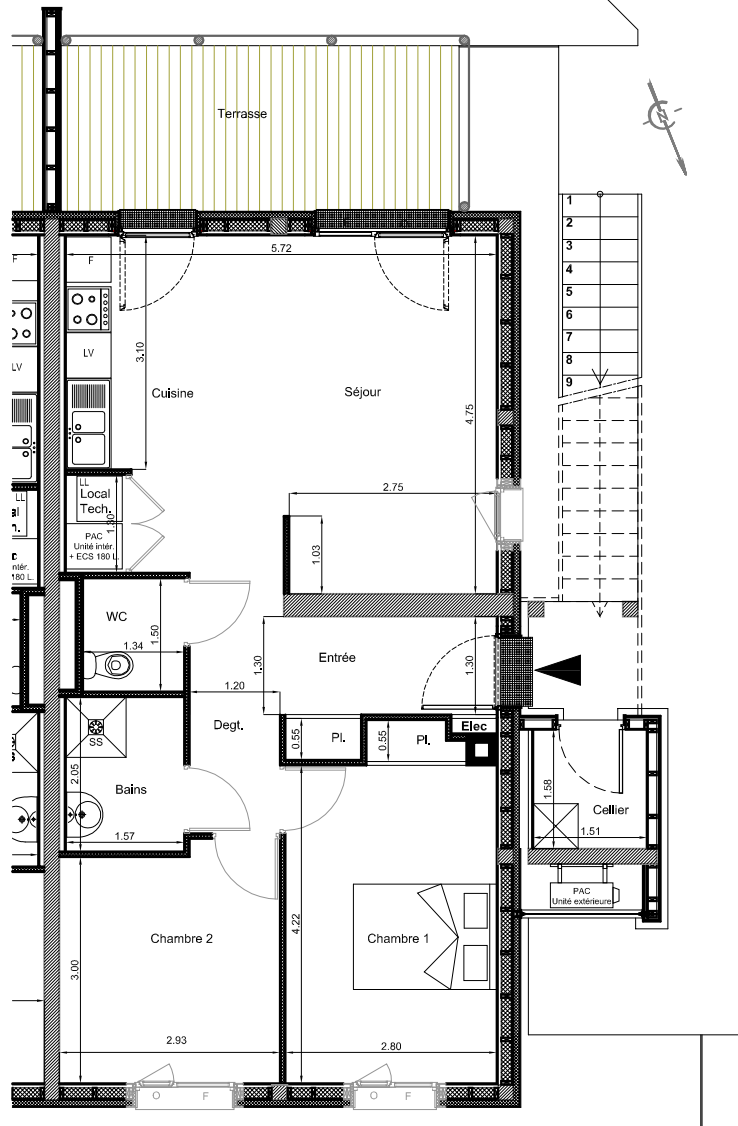


LES PRES DE SONOD - 01300 BELLEY

Phases 2 et 3

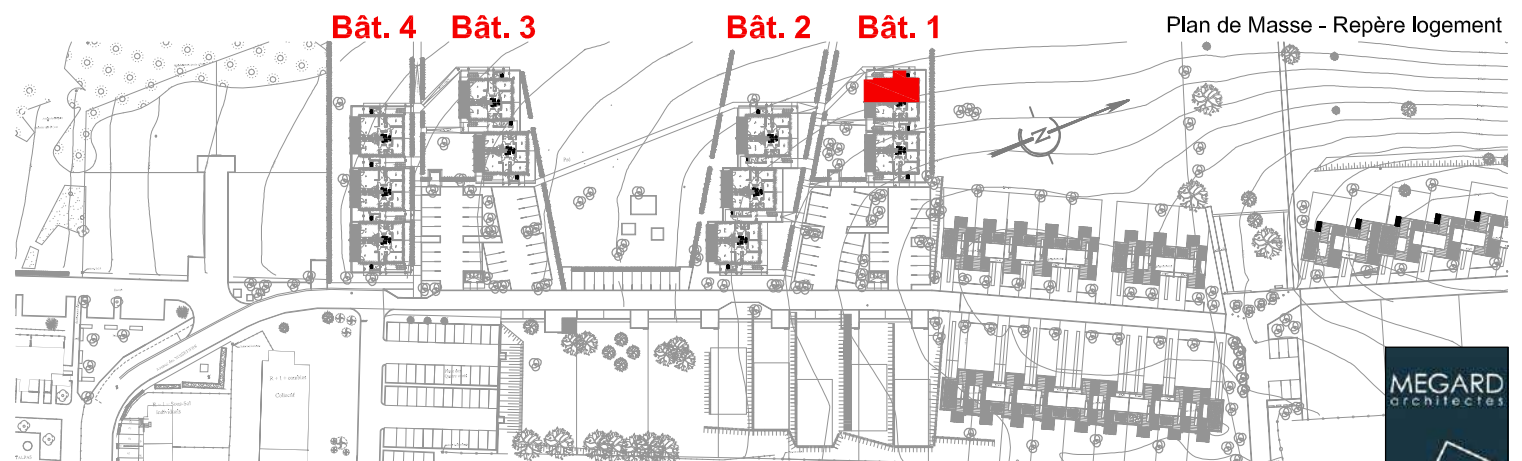
Construction de 40 logements locatifs et de 10 lots libres à l'accession

390, boulevard du 8 mai 1945
01013 - BOURG EN BRESSE

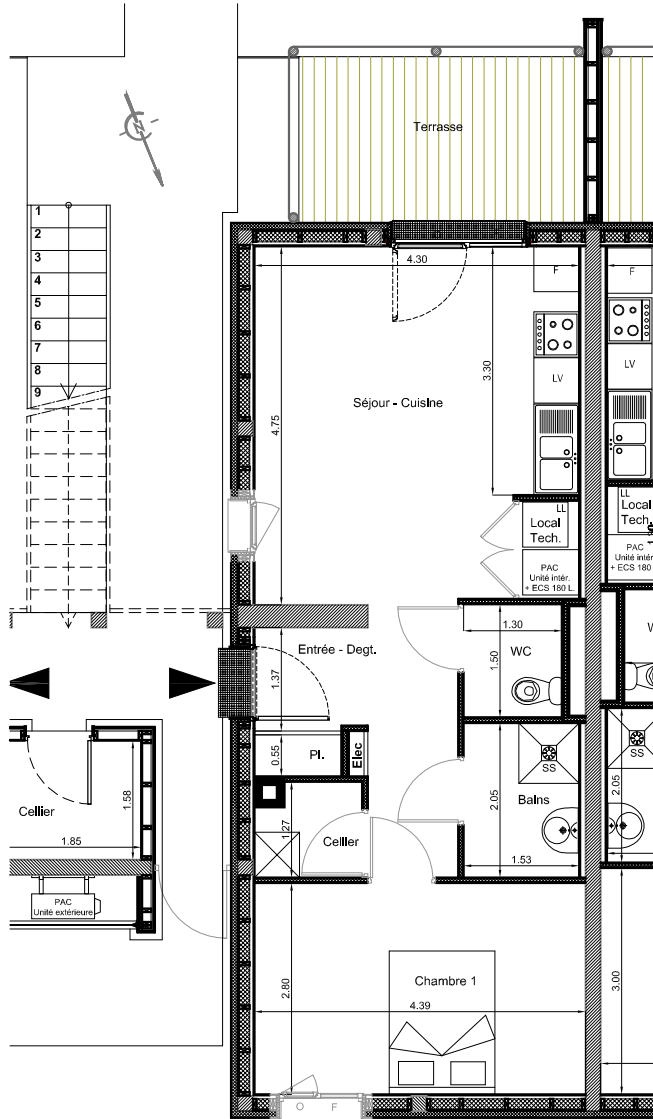


Plan - Echelle : 1/100°

| Bât. 1 - RDC - N° 1001 - T3 PLUS | | |
|----------------------------------|--------------|----------------------|
| Surfaces Habitables | | |
| Séjour | 17,99 | m ² |
| Cuisine | 6,15 | m ² |
| Local technique | 1,04 | m ² |
| Entrée | 3,67 | m ² |
| Placard Entrée | 0,55 | m ² |
| Dégagement | 5,18 | m ² |
| WC | 2,01 | m ² |
| Salle de Bains | 3,22 | m ² |
| Chambre 1 | 11,80 | m ² |
| Placard Ch. 1 | 0,65 | m ² |
| Chambre 2 | 9,06 | m ² |
| Total Surfaces Habitables | 61,32 | m² |
| Surfaces Annexes | | |
| Terrasse | 11,66 | m ² |
| Cellier extérieur | 2,56 | m ² |
| Total Surfaces annexes | 14,22 | m² |



Plan de Masse - Repère logement



Plan - Echelle : 1/100°

| Bât. 1 - RDC - N° 3001 - T2 PLUS | | |
|----------------------------------|--------------|----------------------|
| Surfaces Habitables | | |
| Séjour - Cuisine | 19,13 | m ² |
| Local technique | 1,04 | m ² |
| Entrée - Dégagement | 6,37 | m ² |
| Placard Entrée | 0,63 | m ² |
| Cellier intérieur | 1,68 | m ² |
| WC | 1,95 | m ² |
| Salle de Bains | 3,14 | m ² |
| Chambre 1 | 12,29 | m ² |
| Total Surfaces Habitables | 46,23 | m² |
| Surfaces Annexes | | |
| Terrasse | 8,36 | m ² |
| Total Surfaces annexes | 8,36 | m² |

