

390, boulevard du 8 mai 1945
01013 - BOURG EN BRESSE Cedex
Tel. : 04.74.45.89.10
Fax. : 04.74.45.89.15

PRES DE SONOD - 01300 BELLEY

Création de 29 logements de Très Hautes Performances Energétique
et de 8 lots libres à l'accession



Dossier de Commercialisation

Le 10 Décembre 2010



| | | | |
|--|---|---|--|
|  | <p>MEGARD Architectes Place SaintVincent de Paul 01400 CHATILLON SUR CHALARONNE Tel. : 04.74.55.10.23 Fax.: 04.74.55.32.29 contact@megardarchitectes.fr www.megardarchitectes.fr</p> |  <p>JNC Sud Paysagistes 5 rue Gustave Nadaud 69 007 LYON Tel: 04 78 72 55 73 Fax: 04 78 72 58 65 j.ducaroy@jncsud.fr</p> |  <p>BUREAU DE CONTROLE QUALICONSULT 159, allée Albert Sylvestre 73000 CHAMBERY Tel: 04 79.75.00.00 Fax: 04 79.75.00.01 qc.chambery@qualiconsult.fr</p> |
| |  <p>GAUJARD TECHNOLOGIES Ingénierie Bois 10, avenue de la Croix Rouge 84000 AVIGNON Tel. 04.90.86.16.96 Fax. 04.90.86.95.00 gaujard.technologies@wanadoo.fr</p> |  <p>BETOM Rhone-Alpes Ingénierie générale Av. des Taillis - 1, Impasse du Rhône 69960 CORBAS Tel. 04 72 51 52 76 Fax. 04 72 51 10 77 x.girard@betom.fr</p> |  <p>SPS ACE BTP 4 impasse Jean Perrin 21 300 CHENOVE Tel: 03 80 59 91 43 Fax: 03 80 51 74 32 bourgfrancomte@acebtp.com</p> |

LES PRES DE SONOD – 01300 BELLEY

CONSTRUCTION DE 29 LOGEMENTS

DESCRIPTIF SOMMAIRE

Terrassements – VRD

- Décapage général, démolition d'enrobés, arrachage d'arbres, terrassements en pleine masse et remblaiements pour plateformes.
- Réalisation des réseaux enterrés : EU – EP – AEP – Tél. – EDF – Télévision.
- Revêtements de surfaces : Enrobés, béton balayé, cheminements sablés et pavés.
- Bordures et marquages au sol.

Maçonnerie – Gros œuvre

- Fondations par semelles filantes et longrines béton armé ou radier général
- Isolation sous dallage en polystyrène extrudé de 100mm ép.
- Fourniture et pose des réseaux sous dallages.
- Drains périphériques + isolation verticale enterrée des zones habitables
- Murs de soutènement.
- Dalles portée en béton armé au RDC.

Charpente – Ossature bois - Bardage

- Structure porteuse (faîtières, poutres et linteaux) en bois lamellés collés.
- Poteaux en bois massifs 120 x 120.
- Parois verticales en ossature bois 45 x 120 + OSB de 10mm ép.
- Bardage extérieur des garages en lames mélèze de 22 mm ép. Sur liteaux 27 x 40.
- Plancher intermédiaire par solives eb bois massif et panneaux OSB de 22mm ép.
- Chevrons de toiture en bois massifs 60 x 120 et support de couverture en OSB de 18mm ép..
- Terrasses extérieures en platelage bois.

Menuiseries extérieures

- Menuiseries extérieures en bois massifs intégrées à la fabrication des panneaux de façades en ossature bois.
- Double vitrage N 4-16-4 avec vitrage intérieur faiblement émissif.
- Volets roulants PVC motorisés avec caissons extérieurs en acier laqué.
- Porte d'entrée isolée à parement métallique peint sur huisserie bois.

Isolation

- Isolation des parois verticales en panneaux fibre de bois de 120mm ép.
- Film freine vapeur agrafé à l'ossature de façade.
- Isolation en ouate de cellulose de 220mm ép. Insufflée dans les plancher sur garages.
- Isolation en ouate de cellulose de 220 à 320mm ép. Insufflée entre chevrons en toiture.

Des tests d'étanchéité à l'air sont effectués en cours de travaux (hors d'eau – hors d'air) et en fin de travaux à la réception. Une journée de formation et sensibilisation des entreprises à l'étanchéité à l'air à été programmée en cours de chantier avant le 1^{er} test.

Etanchéité - Zinguerie

- Couverture des toitures à 2 pans (110%) par membrane souple en polyoléfine posée en semi indépendance avec collage de profils à joint debout.
- Couverture des toitures à faible pente (3%) par membrane souple.
- Végétalisation des toitures sur garages.
- Relevés d'étanchéité périphériques et en bas de pentes.
- Descentes EP ouvertes en tôles d'acier laquées ou en zinc Ø100mm.

Enduit de façades

- Isolation par l'extérieur en polystyrène expansé de 60mm ép. Agrafé sur panneaux ossature bois des façades des logements.
- Revêtement de finition mince type RPE sur sous-couche et armature par toile en fibre de verre.

Métallerie - Serrurerie

- Garde-corps sur ouvertures en étage en tubes acier laqué de 40mm de Ø.
- Boîtes aux lettres.

Portes de garages

- Portes de garages basculantes manuelles en tôles d'acier galvanisées sur cadre en acier galva. Dimension 2.40 x 2.10ht.
- Habillage de la face extérieure en lames de bardage en mélèze identiques au bardage de la façade.

Menuiseries intérieures

- Blocs portes de distribution isoplanes sur huisseries métalliques.
- Portes de placards coulissantes.
- Porte de placard pivotante pour placard électrique.
- Escalier et garde-corps bois.
- Plinthes bois dans les locaux recevant un sol souple.

Cloisons – Plâtrerie - Plafonds

- Doublage des murs ossature bois par plaque de plâtre BA13 sur tasseaux bois 40 x 40.
- Cloisons de distribution type Placostyle 72/48 avec isolation en laine minérale de 48mm ép.
- Plafond en rampant ou horizontaux par plaques de plâtre BA13 sur ossature métallique suspendue à la structure bois.
- Plafond par plaque de gypse type FERMACELL de 12.5mm en plafond des garages sous chambres.

Revêtements de sols souples

- Enduit de lissage sur support bois.
- Etanchéité sous sols souples des Salles de Bains.
- Revêtement de sol vinylique sur mousse en lès collés.

Carrelage - Faïences

- Pour les logements sur radier : Isolation polystyrène extrudé de 80mm ép. Sur radier et chape ciment armé de 70mm ép.
- Pour tous les logements : carrelage grès cérame fin vitrifié 30 x 30.
- Plinthes assorties.
- Façon de douche à l'italienne dans les logements modèles 3 (Lgt. 1018 à 1029).
- Faïence murale 20 x 20 dans les Salles de Bains, Toilettes et Cuisines.

Peintures

- Peinture glycérophtalique satinée en plafonds.
- Peinture acrylique satinée sur toutes les parois verticales.
- Peintures acrylique satinée sur les menuiseries bois et portes intérieures.

Plomberie - VMC

- Ventilation des logements par kit VMC hygroréglable avec entrée d'air dans les séjours, chambres et halls et extraction par bouches réglables électriques dans les cuisines, salles de bains, WC et celliers.
- Chaque logement est équipé d'un conduit de cheminée isolé inox en attente au plafond du séjour avec arrivée d'air frais sous le carrelage au sol.
- Equipement sanitaire des logements :
 - o Capteurs solaire Eau chaude en toiture (4.7m² / lgt.)
 - o Ballon ECS de 300 ou 400 litres.
 - o Lavabo porcelaine sur colonne avec mitigeur dans SDB
 - o Ensemble Wc cuvette et réservoir avec abattant. (1 par niveau dans chaque logement.)
 - o Baignoire émaillé 170 x 70 avec mitigeur.
 - o Douche à l'italienne dans les logements modèles 3 (Lgt. 1018 à 1029).
 - o Lave-mains d'angle ou droit dans WC RDC.
 - o Evier 2 bac + égouttoir en résine 1.20 x 0.60 sur meuble en mélaminé blanc avec mitigeur.
 - o Equipement pour machine à laver ou lave-vaisselle (Robinet EF + vidange).
 - o Miroir 60 x 80ht dans les Salles de bains.

Electricité

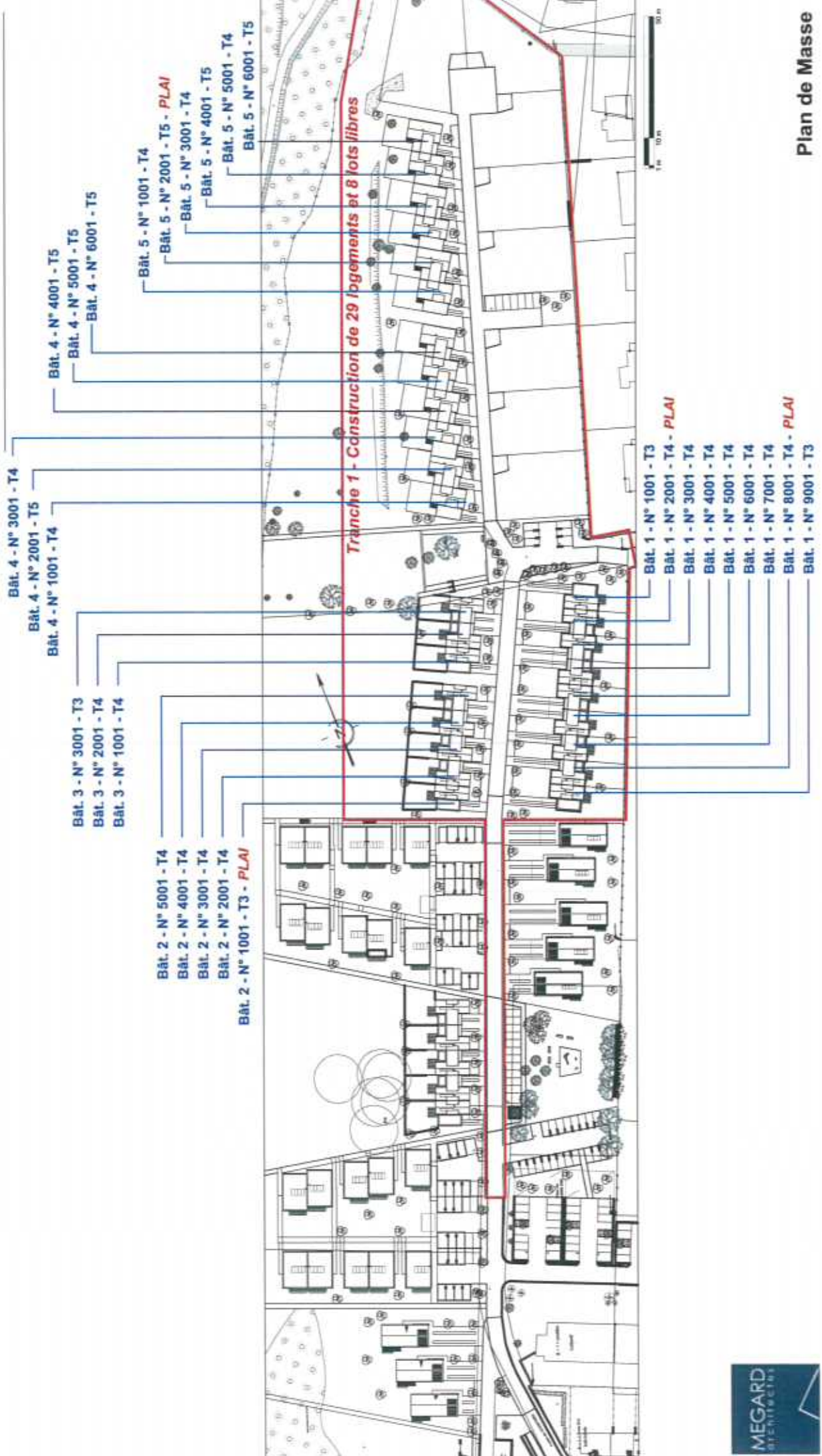
- Tableau général dans placard spécifique dans l'Entrée.
- Prises et interrupteurs encastrés dans chaque pièce.
- Points lumineux en applique ou en plafond.
- Chauffage par radiateurs électriques à fluide caloporteur dans toutes pièces principales (Séjour, Cuisine, Chambres et Hall).
- Chauffage par radiateur sèche-serviettes électrique dans les Salles de Bains.
- Equipement télévision.
- Equipement téléphone par prises RJ45 dans Séjour, Cuisines et toutes les Chambres.

Espaces Verts

- Engazonnement des espaces communs et privés.
- Privatisation des jardins par arbustes et haies.
- Plantation d'arbres, de cépées et végétaux sur les espaces communs.
- Eclairage public par candélabres.



LES PRES DE SONOD - 01300 BELLEY





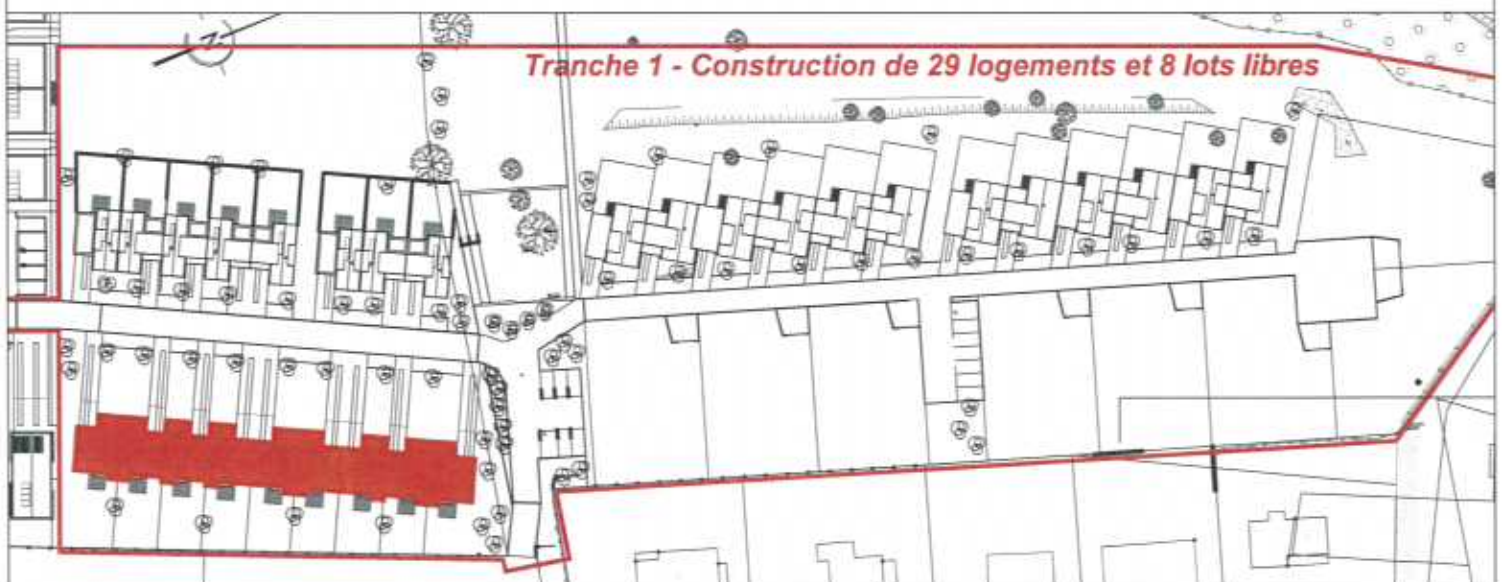
390, boulevard du 8 mai 1945
01013 - BOURG EN BRESSE Cedex
Tel. : 04.74.45.89.10
Fax. : 04.74.45.89.15

PRES DE SONOD - 01300 BELLEY

Création de 29 logements de Très Hautes Performances Energétique
et de 8 lots libres à l'accession



Bâtiment 1





LES PRES DE SONOD - 01300 BELLEY

Bât. 1 - N° 1001 - T3

Surfaces Habitables

| | | |
|--------------------|-------|----------------|
| Séjour | 23,47 | m ² |
| Cuisine | 8,62 | m ² |
| Cellier | 1,12 | m ² |
| Entrée | 4,85 | m ² |
| Placard Entrée | 0,44 | m ² |
| WC - RDC | 2,61 | m ² |
| Bains - WC - Etage | 5,23 | m ² |
| Chambre 1 | 9,77 | m ² |
| Placards | | m ² |
| Chambre 2 | 9,80 | m ² |
| Placards | | m ² |
| Dégagement Etage | 5,39 | m ² |

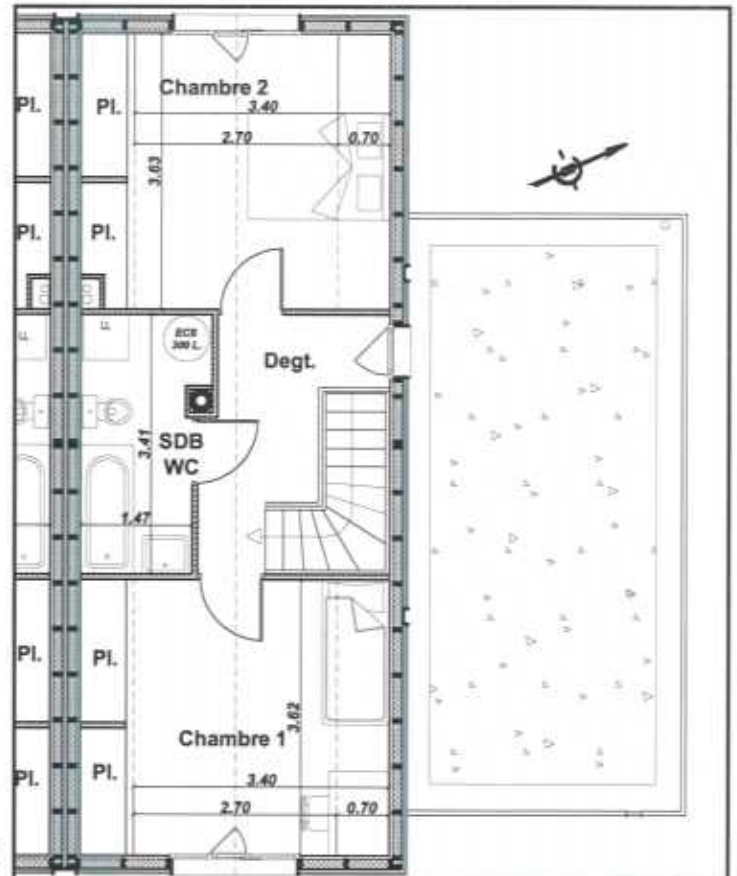
Total Surfaces Habitables 71,30 m²

Surfaces Annexes

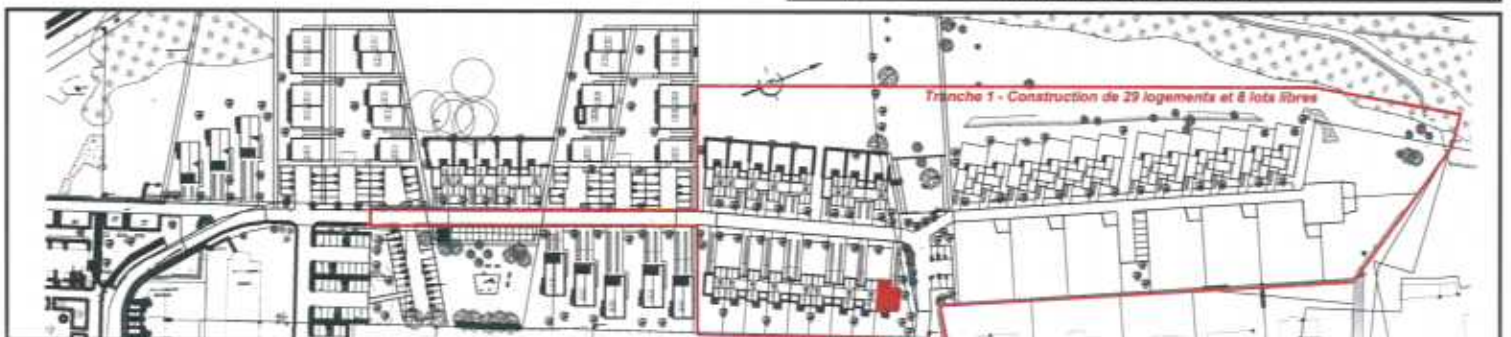
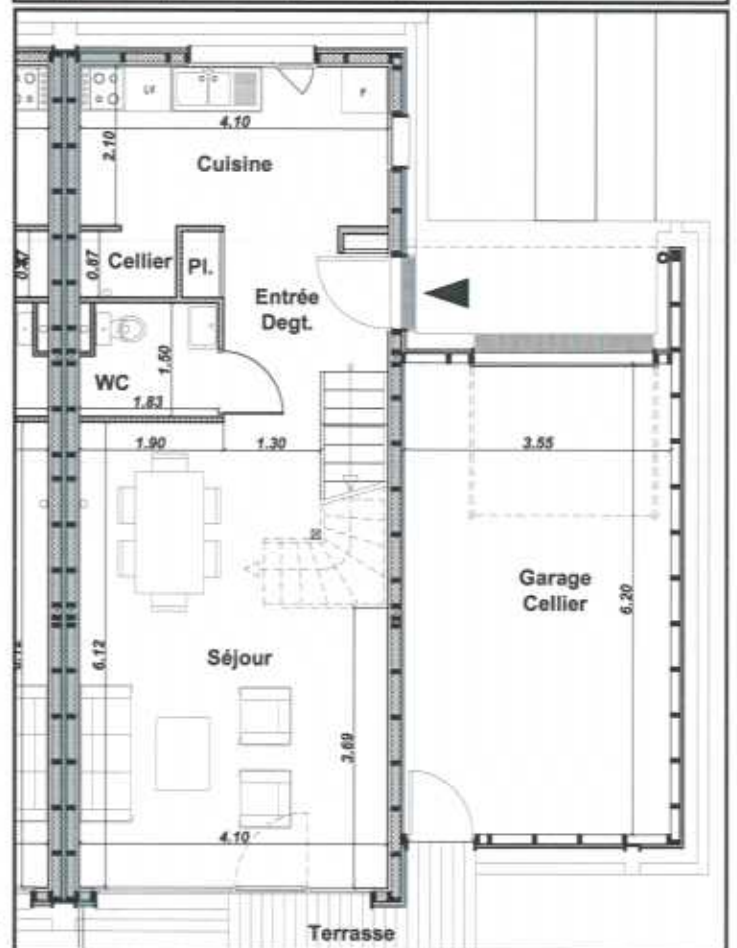
| | | |
|------------------|-------|----------------|
| Terrasse | 8,97 | m ² |
| Garage - Cellier | 22,02 | m ² |

Total Surfaces annexes 30,99 m²

Etage



RDC





LES PRES DE SONOD - 01300 BELLEY

Bât. 1 - N° 2001 - T4 - PLAI

Surfaces Habitables

| | |
|--------------------|----------------------|
| Séjour | 23,47 m ² |
| Cuisine | 8,62 m ² |
| Cellier | 1,12 m ² |
| Entrée | 4,85 m ² |
| Placard Entrée | 0,44 m ² |
| WC - RDC | 2,61 m ² |
| Bains - WC - Etage | 5,23 m ² |
| Chambre 1 | 9,77 m ² |
| Placards | |
| Chambre 2 | 9,80 m ² |
| Placards | |
| Chambre 3 | 12,48 m ² |
| Dégagement Etage | 5,39 m ² |

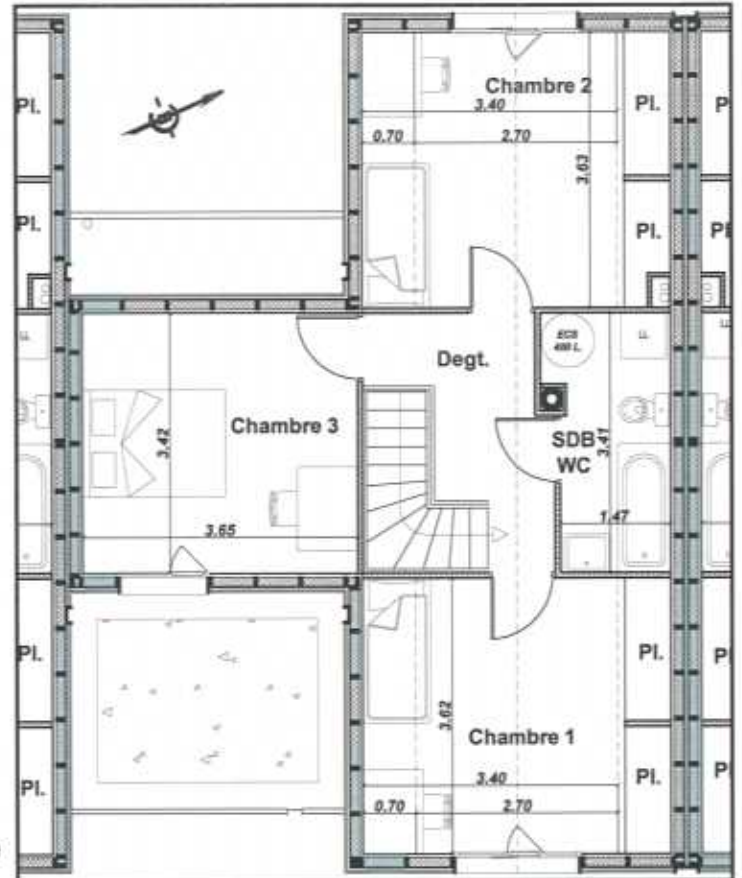
Total Surfaces Habitables 83,78 m²

Surfaces Annexes

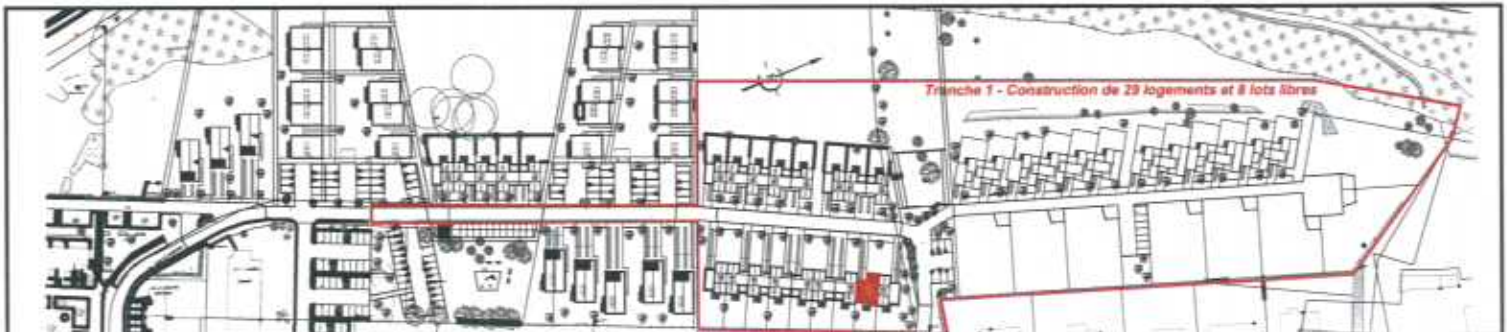
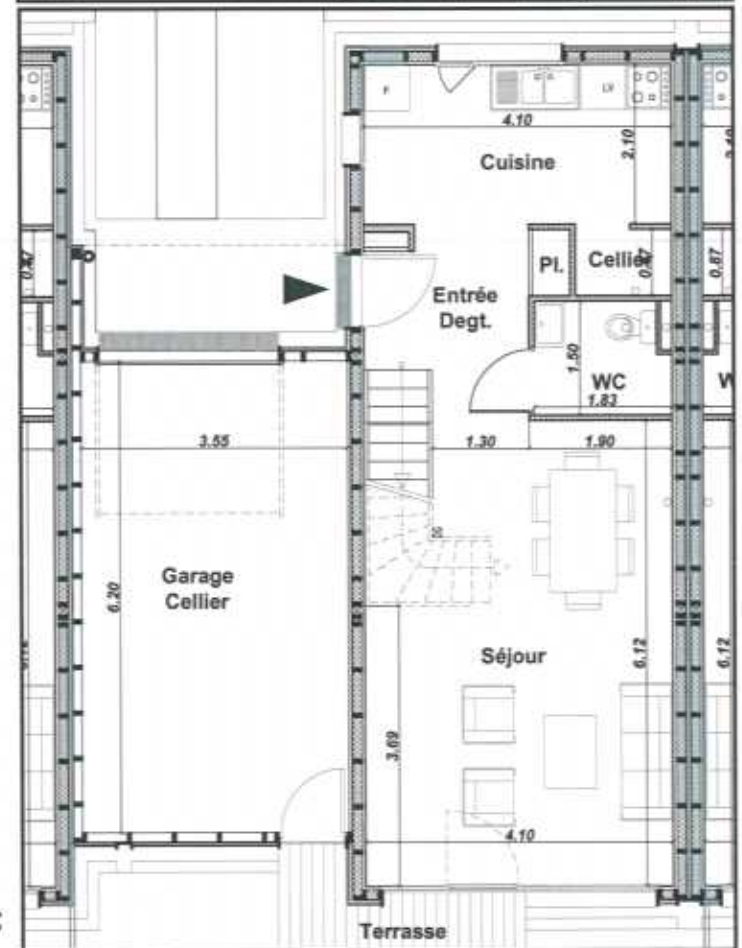
| | |
|------------------|----------------------|
| Terrasse | 8,97 m ² |
| Garage - Cellier | 22,02 m ² |

Total Surfaces annexes 30,99 m²

Etage



RDC





LES PRES DE SONOD - 01300 BELLEY

Bât. 1 - N° 3001 - T4

Surfaces Habitables

| | | |
|--------------------|-------|----------------|
| Séjour | 23,47 | m ² |
| Cuisine | 8,62 | m ² |
| Cellier | 1,12 | m ² |
| Entrée | 4,85 | m ² |
| Placard Entrée | 0,44 | m ² |
| WC - RDC | 2,61 | m ² |
| Bains - WC - Etage | 5,23 | m ² |
| Chambre 1 | 9,77 | m ² |
| Placards | | |
| Chambre 2 | 9,80 | m ² |
| Placards | | |
| Chambre 3 | 12,48 | m ² |
| Dégagement Etage | 5,39 | m ² |

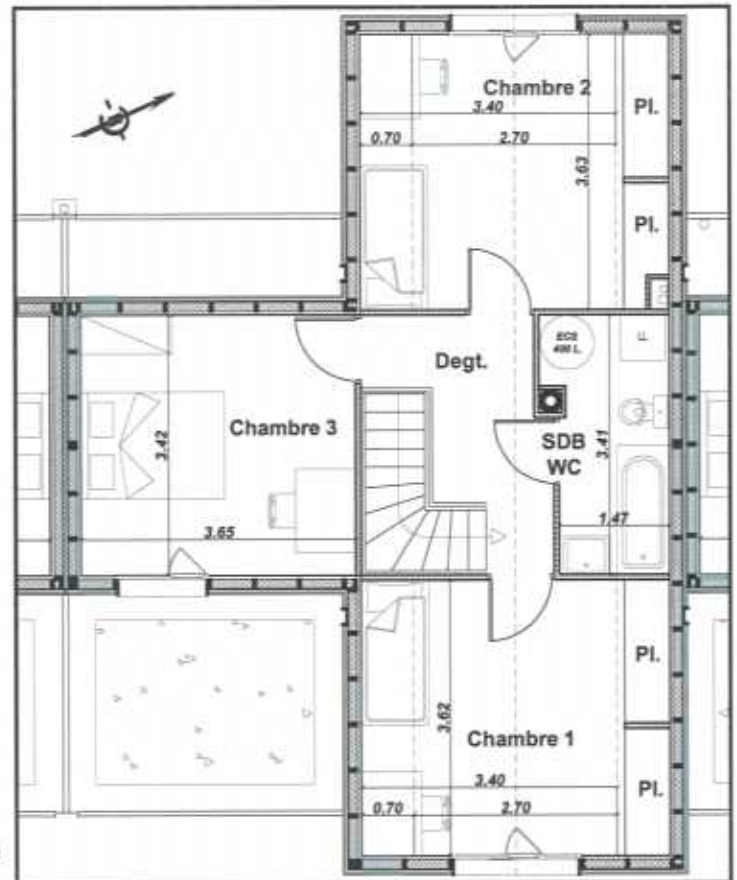
Total Surfaces Habitables 83,78 m²

Surfaces Annexes

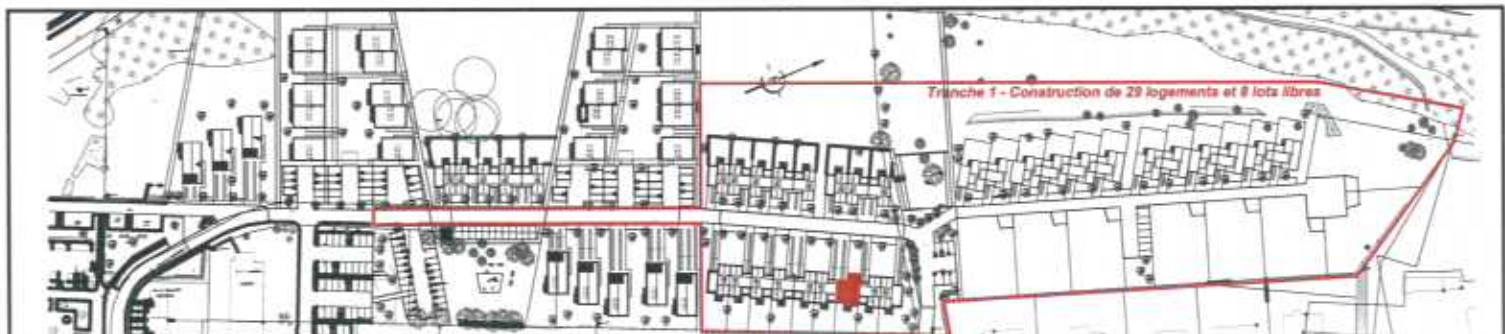
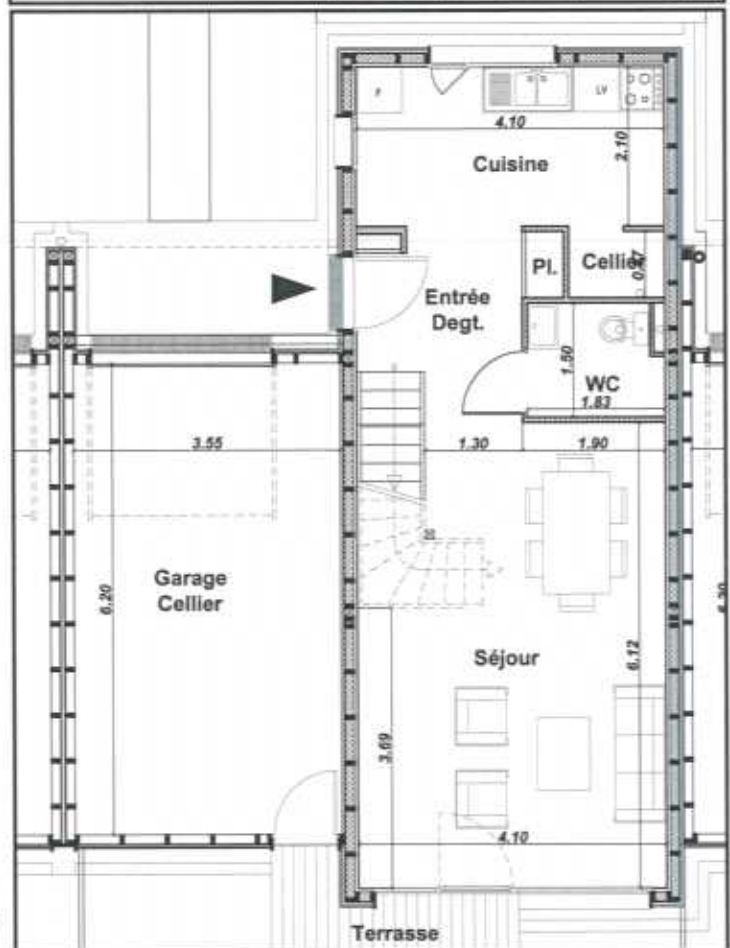
| | | |
|------------------|-------|----------------|
| Terrasse | 8,97 | m ² |
| Garage - Cellier | 22,02 | m ² |

Total Surfaces annexes 30,99 m²

Etage



RDC





LES PRES DE SONOD - 01300 BELLEY

Bât. 1 - N° 4001 - T4

Surfaces Habitables

| | | |
|--------------------|-------|----------------|
| Séjour | 23,47 | m ² |
| Cuisine | 8,62 | m ² |
| Cellier | 1,12 | m ² |
| Entrée | 4,85 | m ² |
| Placard Entrée | 0,44 | m ² |
| WC - RDC | 2,61 | m ² |
| Bains - WC - Etage | 5,23 | m ² |
| Chambre 1 | 9,77 | m ² |
| Placards | | |
| Chambre 2 | 9,80 | m ² |
| Placards | | |
| Chambre 3 | 12,48 | m ² |
| Dégagement Etage | 5,39 | m ² |

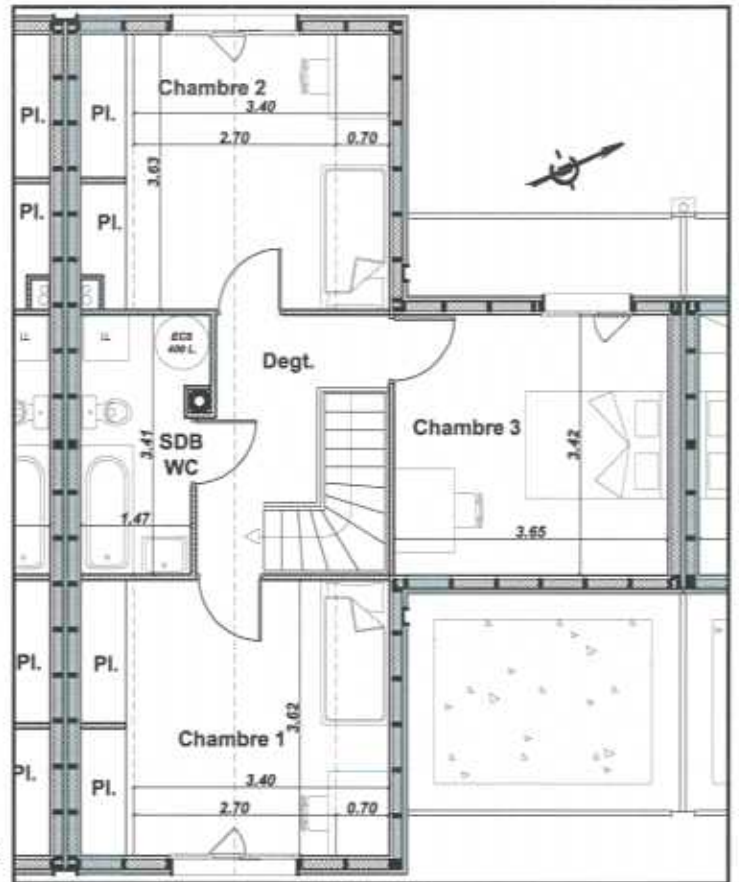
Total Surfaces Habitables 83,78 m²

Surfaces Annexes

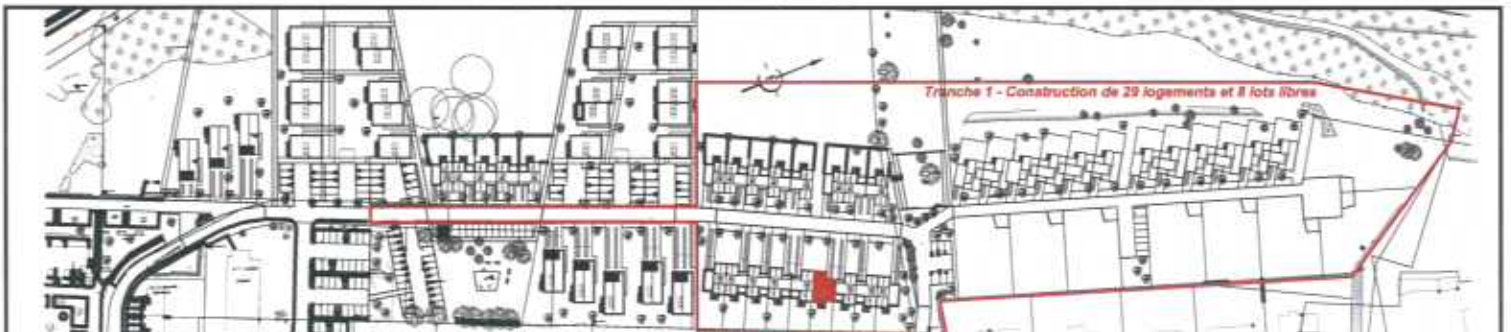
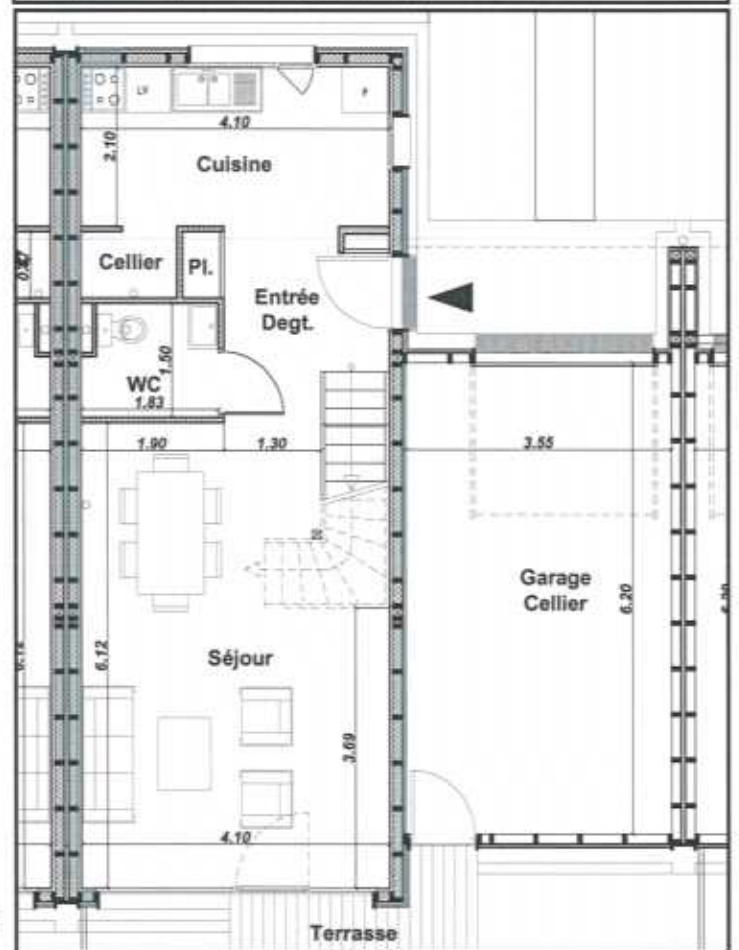
| | | |
|------------------|-------|----------------|
| Terrasse | 8,97 | m ² |
| Garage - Cellier | 22,02 | m ² |

Total Surfaces annexes 30,99 m²

Etage



RDC





LES PRES DE SONOD - 01300 BELLEY

Bât. 1 - N° 5001 - T4

Surfaces Habitables

| | |
|--------------------|----------------------|
| Séjour | 23,47 m ² |
| Cuisine | 8,62 m ² |
| Cellier | 1,12 m ² |
| Entrée | 4,85 m ² |
| Placard Entrée | 0,44 m ² |
| WC - RDC | 2,61 m ² |
| Bains - WC - Etage | 5,23 m ² |
| Chambre 1 | 9,77 m ² |
| Placards | |
| Chambre 2 | 9,80 m ² |
| Placards | |
| Chambre 3 | 12,48 m ² |
| Dégagement Etage | 5,39 m ² |

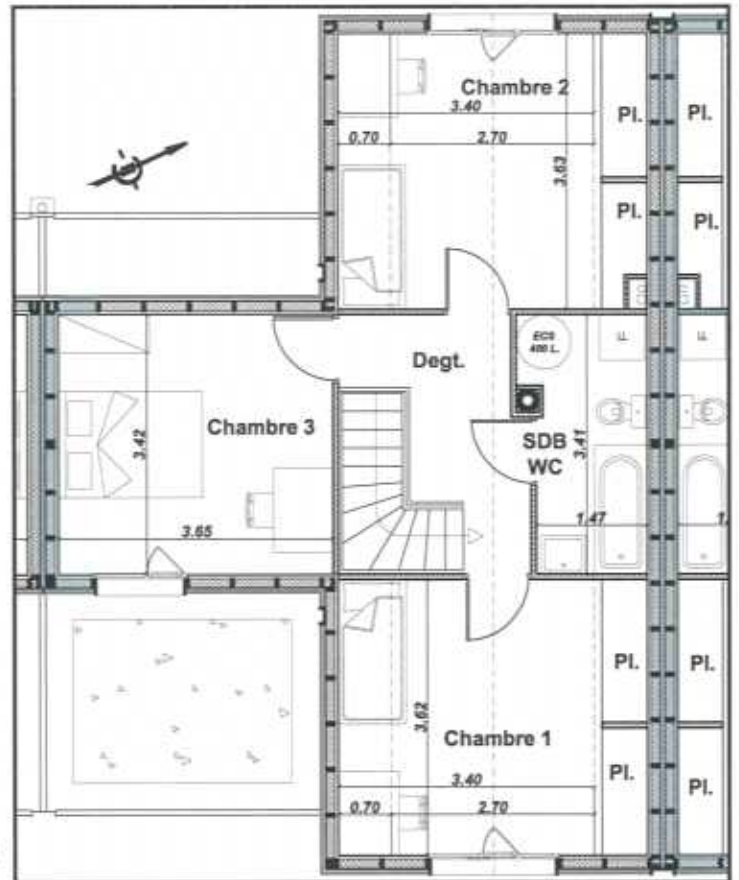
Total Surfaces Habitables 83,78 m²

Surfaces Annexes

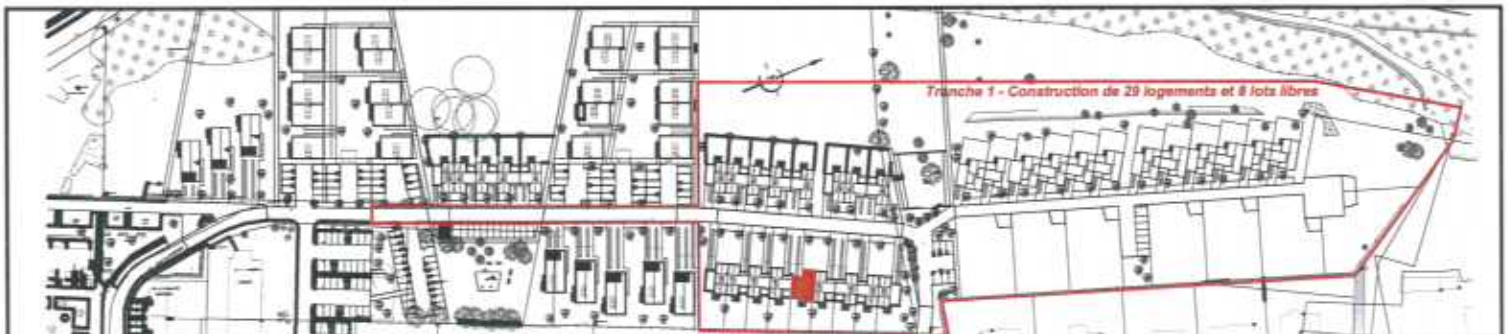
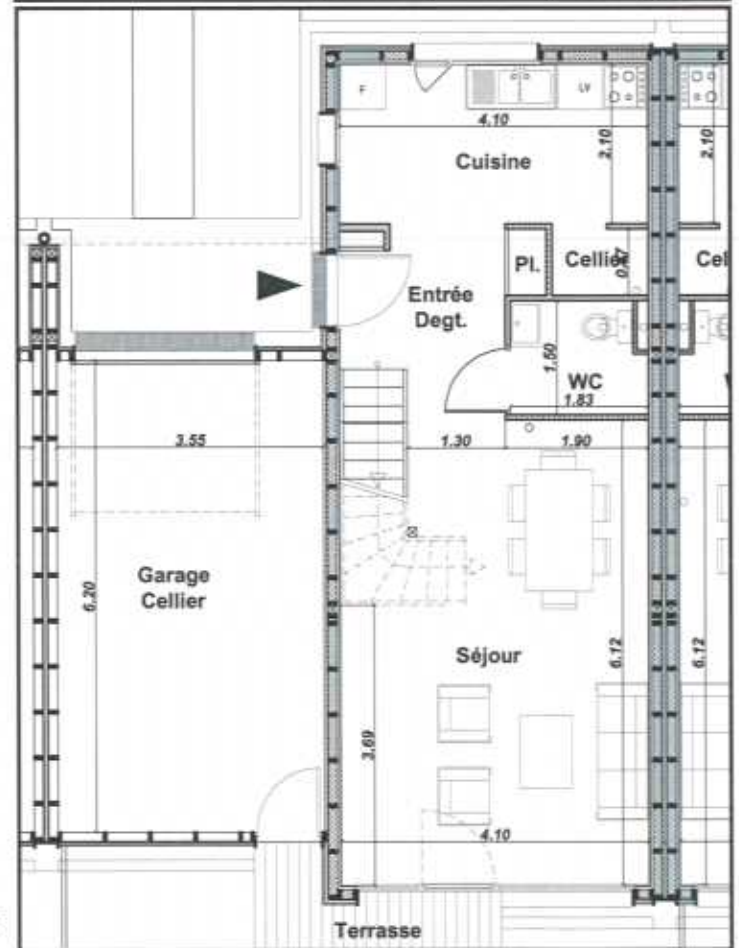
| | |
|------------------|----------------------|
| Terrasse | 8,97 m ² |
| Garage - Cellier | 22,02 m ² |

Total Surfaces annexes 30,99 m²

Etage



RDC





LES PRES DE SONOD - 01300 BELLEY

Bât. 1 - N° 6001 - T4

Surfaces Habitables

| | |
|--------------------|----------------------|
| Séjour | 23,47 m ² |
| Cuisine | 8,62 m ² |
| Cellier | 1,12 m ² |
| Entrée | 4,85 m ² |
| Placard Entrée | 0,44 m ² |
| WC - RDC | 2,61 m ² |
| Bains - WC - Etage | 5,23 m ² |
| Chambre 1 | 9,77 m ² |
| Placards | |
| Chambre 2 | 9,80 m ² |
| Placards | |
| Chambre 3 | 12,48 m ² |
| Dégagement Etage | 5,39 m ² |

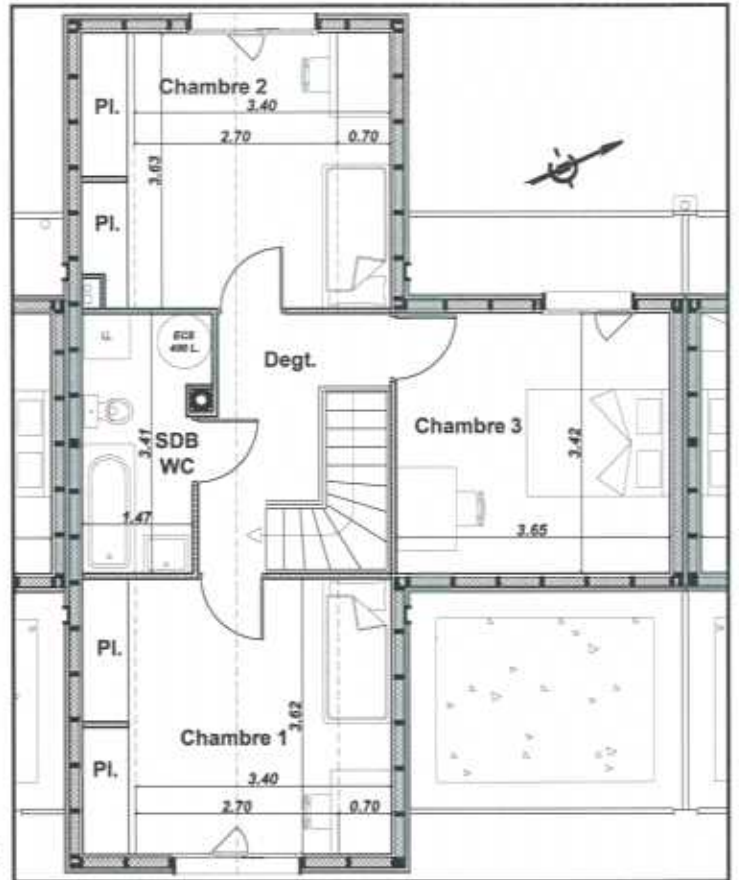
Total Surfaces Habitables 83,78 m²

Surfaces Annexes

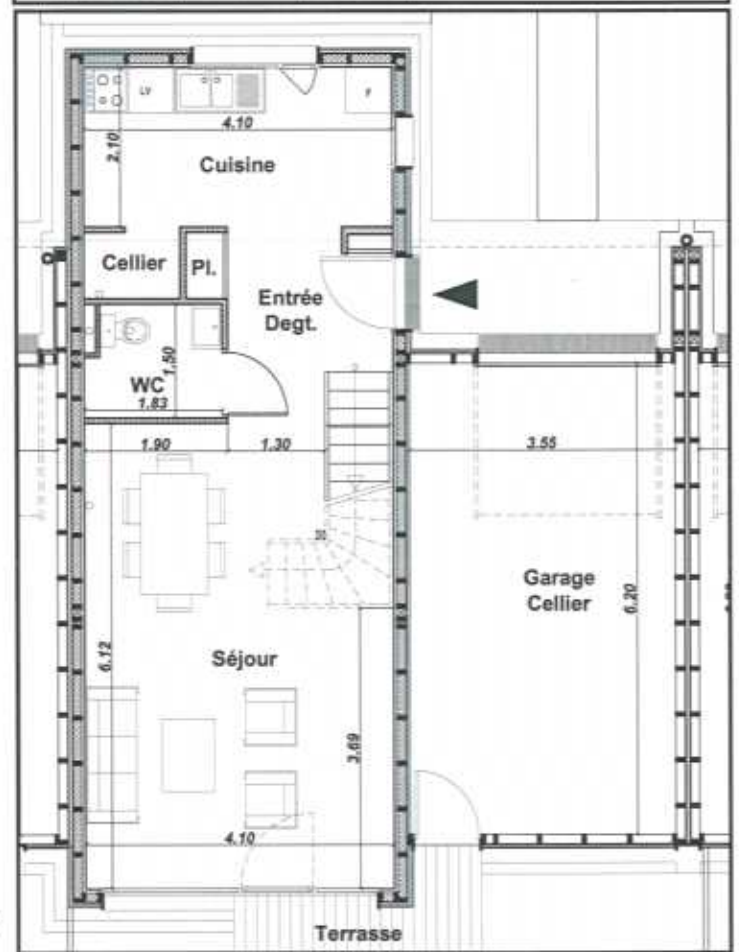
| | |
|------------------|----------------------|
| Terrasse | 8,97 m ² |
| Garage - Cellier | 22,02 m ² |

Total Surfaces annexes 30,99 m²

Etage



RDC





LES PRES DE SONOD - 01300 BELLEY

Bât. 1 - N° 7001 - T4

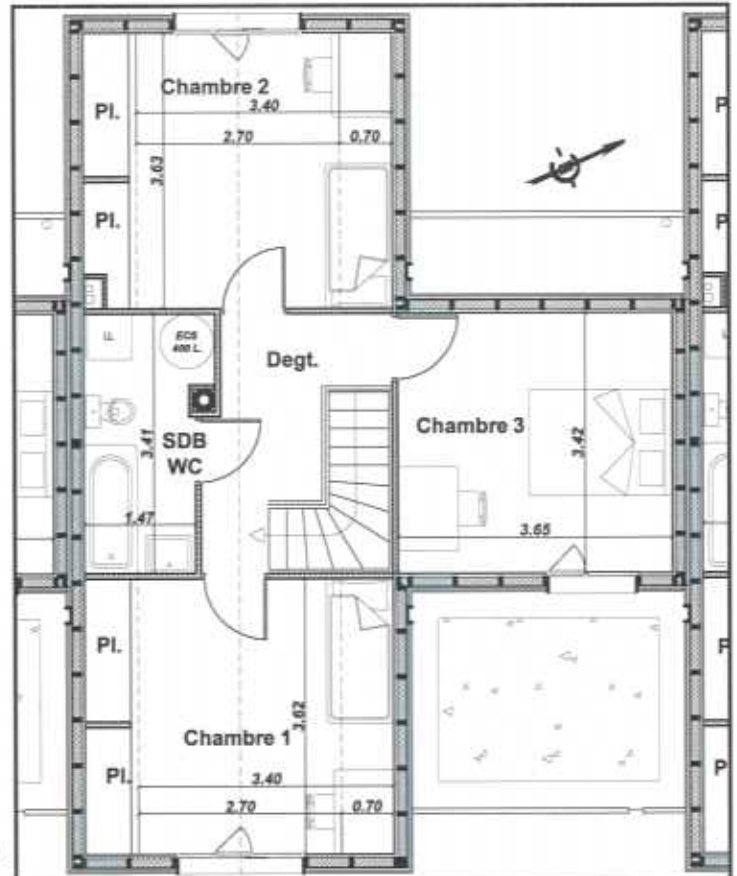
Surfaces Habitables

| | |
|----------------------------------|----------------------------|
| Séjour | 23,47 m ² |
| Cuisine | 8,62 m ² |
| Cellier | 1,12 m ² |
| Entrée | 4,85 m ² |
| Placard Entrée | 0,44 m ² |
| WC - RDC | 2,61 m ² |
| Bains - WC - Etage | 5,23 m ² |
| Chambre 1 | 9,77 m ² |
| Placards | |
| Chambre 2 | 9,80 m ² |
| Placards | |
| Chambre 3 | 12,48 m ² |
| Dégagement Etage | 5,39 m ² |
| | |
| | |
| | |
| Total Surfaces Habitables | 83,78 m² |

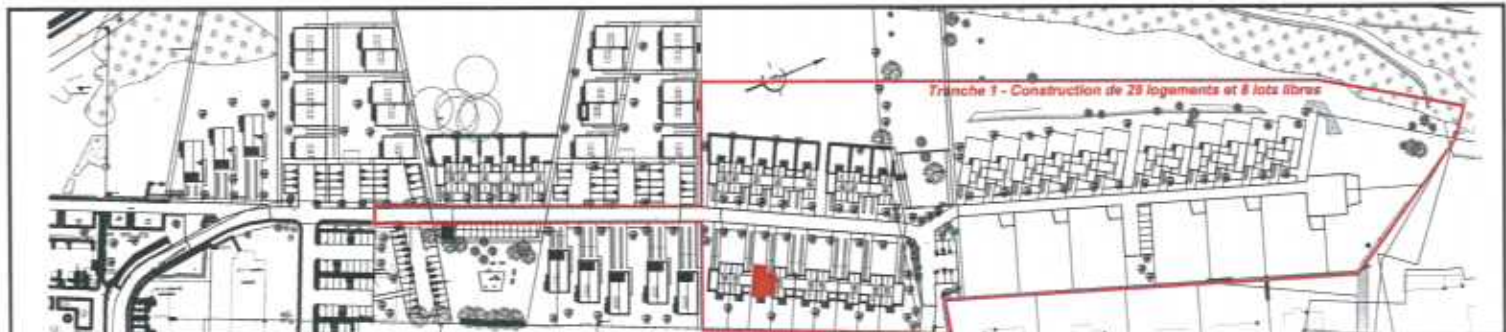
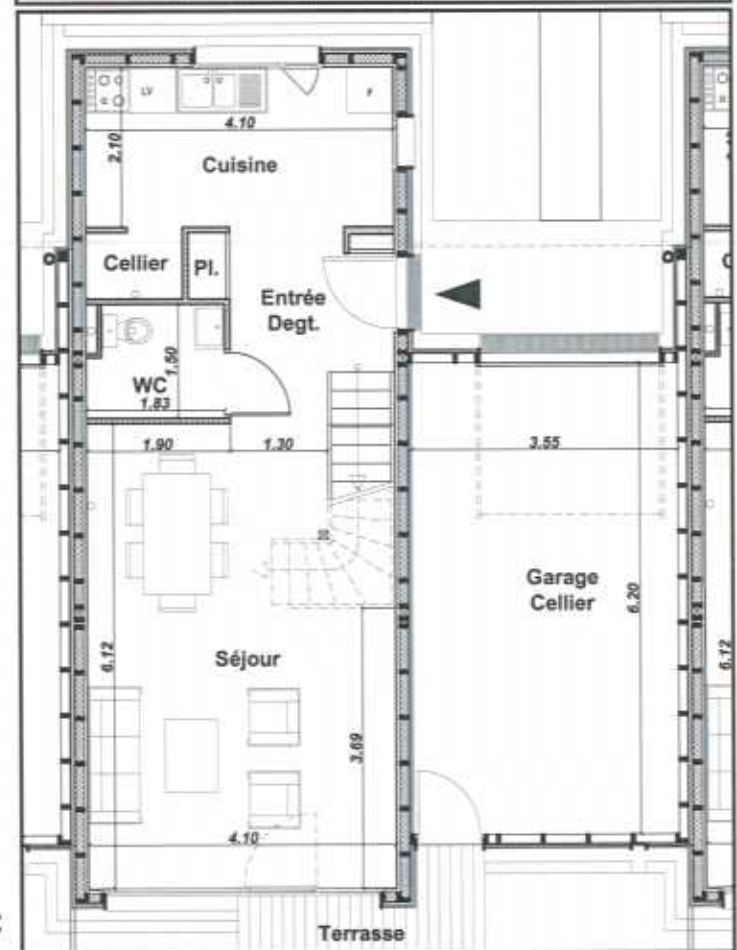
Surfaces Annexes

| | |
|-------------------------------|----------------------------|
| Terrasse | 8,97 m ² |
| Garage - Cellier | 22,02 m ² |
| | |
| Total Surfaces annexes | 30,99 m² |

Etage



RDC





LES PRES DE SONOD - 01300 BELLEY

Bât. 1 - N° 8001 - T4 - PLAI

Surfaces Habitables

| | | |
|--------------------|-------|----------------|
| Séjour | 23,47 | m ² |
| Cuisine | 8,62 | m ² |
| Cellier | 1,12 | m ² |
| Entrée | 4,85 | m ² |
| Placard Entrée | 0,44 | m ² |
| WC - RDC | 2,61 | m ² |
| Bains - WC - Etage | 5,23 | m ² |
| Chambre 1 | 9,77 | m ² |
| Placards | | |
| Chambre 2 | 9,80 | m ² |
| Placards | | |
| Chambre 3 | 12,48 | m ² |
| Dégagement Etage | 5,39 | m ² |

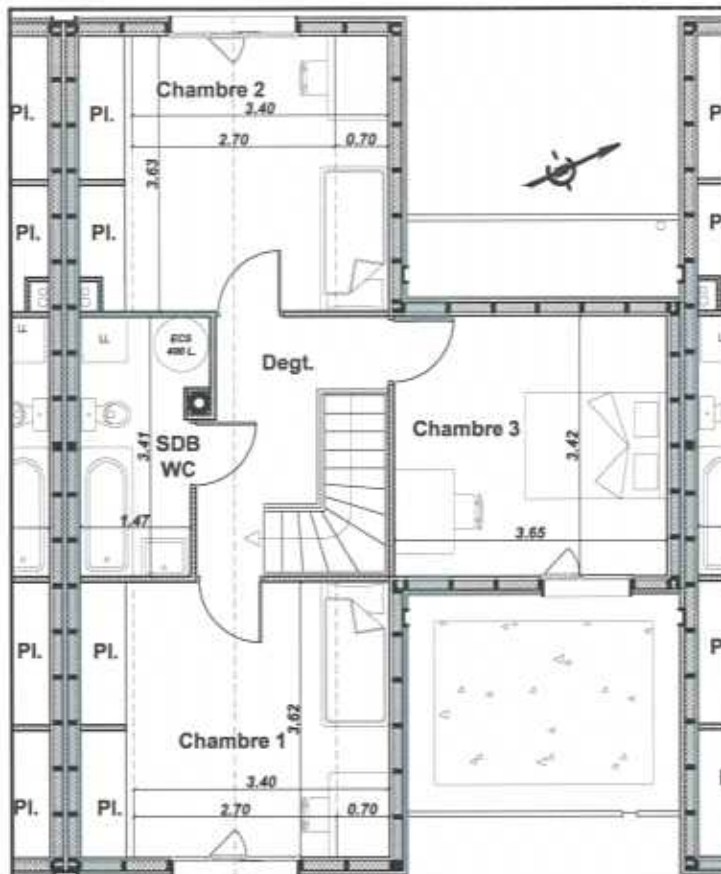
Total Surfaces Habitables 83,78 m²

Surfaces Annexes

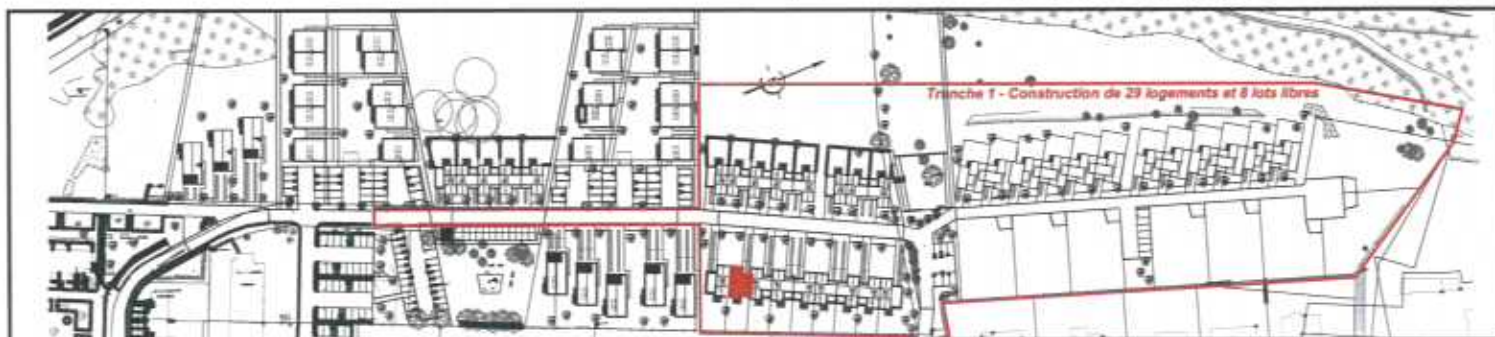
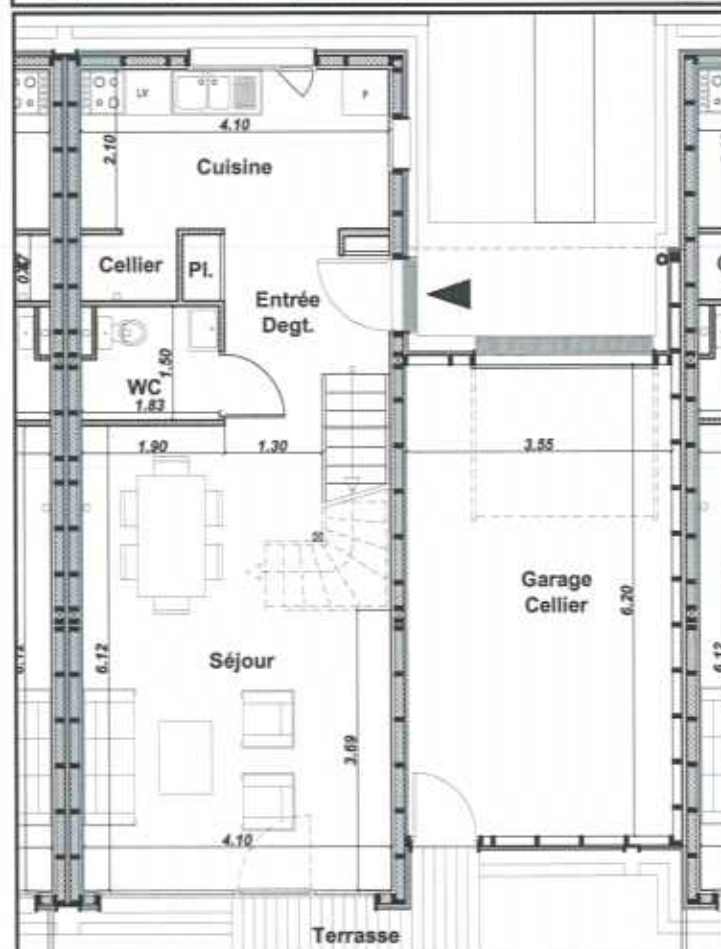
| | | |
|------------------|-------|----------------|
| Terrasse | 8,97 | m ² |
| Garage - Cellier | 22,02 | m ² |

Total Surfaces annexes 30,99 m²

Etage



RDC





LES PRES DE SONOD - 01300 BELLEY

Bât. 1 - N° 9001 - T3

Surfaces Habitables

| | | |
|--------------------|-------|----------------|
| Séjour | 23,47 | m ² |
| Cuisine | 8,62 | m ² |
| Cellier | 1,12 | m ² |
| Entrée | 4,85 | m ² |
| Placard Entrée | 0,44 | m ² |
| WC - RDC | 2,61 | m ² |
| Bains - WC - Etage | 5,23 | m ² |
| Chambre 1 | 9,77 | m ² |
| Placards | | m ² |
| Chambre 2 | 9,80 | m ² |
| Placards | | m ² |
| Dégagement Etage | 5,39 | m ² |

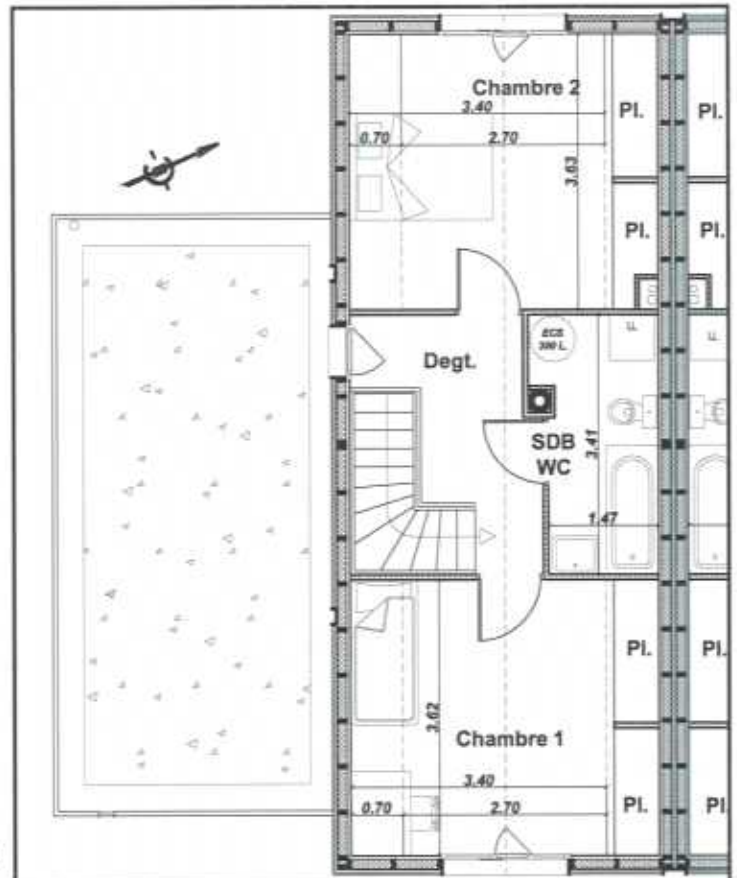
Total Surfaces Habitables 71,30 m²

Surfaces Annexes

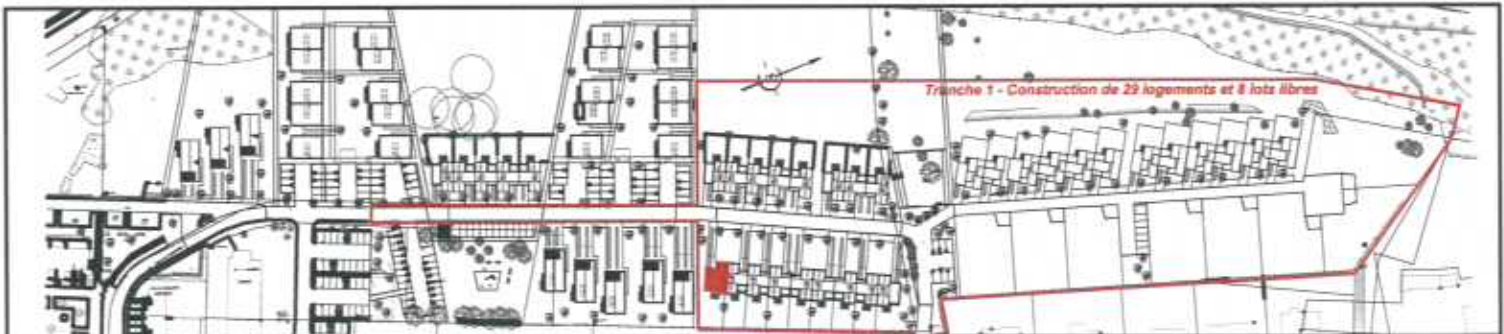
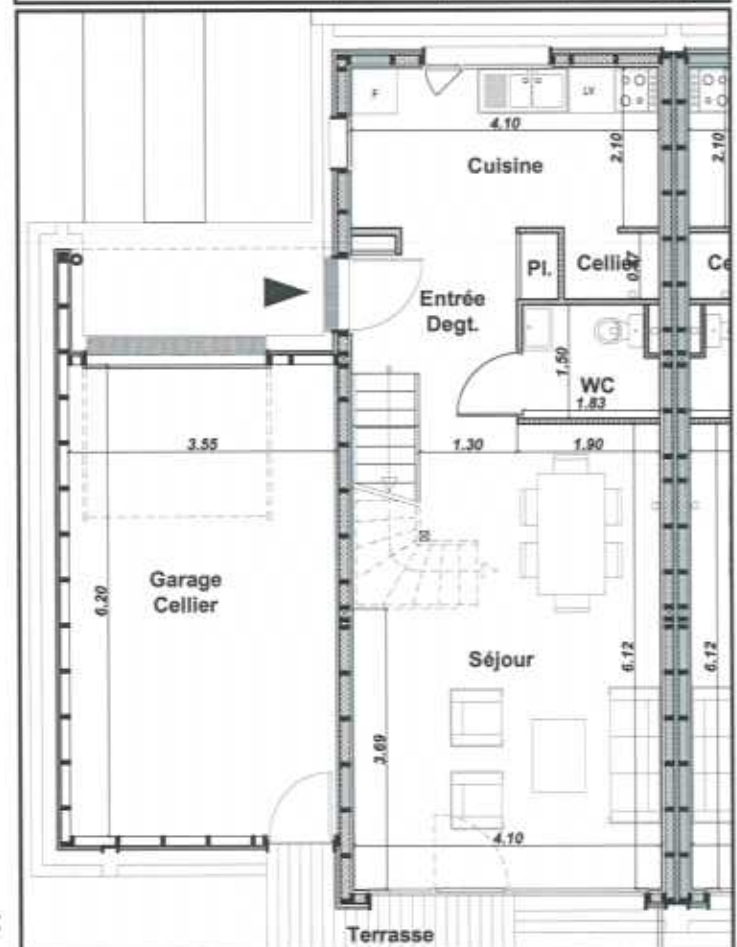
| | | |
|------------------|-------|----------------|
| Terrasse | 8,97 | m ² |
| Garage - Cellier | 22,02 | m ² |

Total Surfaces annexes 30,99 m²

Etage



RDC



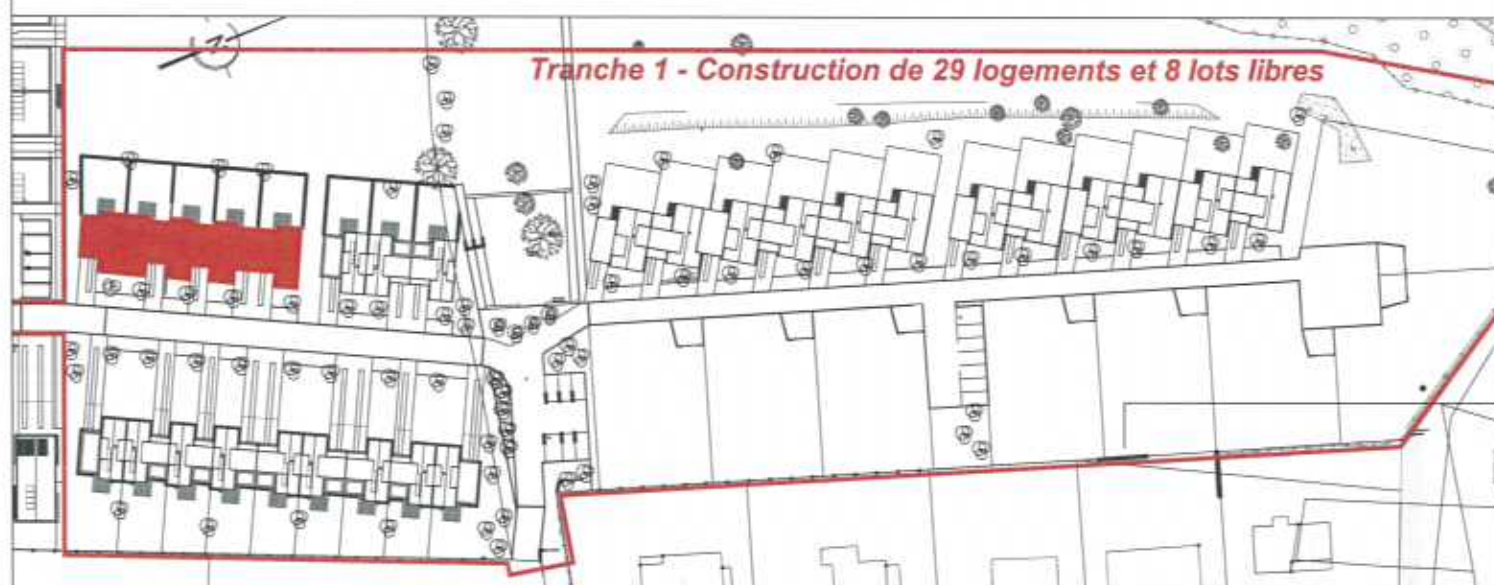
390, boulevard du 8 mai 1945
01013 - BOURG EN BRESSE Cedex
Tel. : 04.74.45.89.10
Fax. : 04.74.45.89.15

PRES DE SONOD - 01300 BELLEY

Création de 29 logements de Très Hautes Performances Energétique
et de 8 lots libres à l'accession



Bâtiment 2





LES PRES DE SONOD - 01300 BELLEY

Bât. 2 - N° 1001 - T3 - PLAI

Surfaces Habitables

| | |
|--------------------|----------------------|
| Séjour | 23,47 m ² |
| Cuisine | 8,62 m ² |
| Cellier | 1,12 m ² |
| Entrée | 4,85 m ² |
| Placard Entrée | 0,44 m ² |
| WC - RDC | 2,61 m ² |
| Bains - WC - Etage | 5,23 m ² |
| Chambre 1 | 9,77 m ² |
| Placards | m ² |
| Chambre 2 | 9,80 m ² |
| Placards | |
| Dégagement Etage | 5,39 m ² |

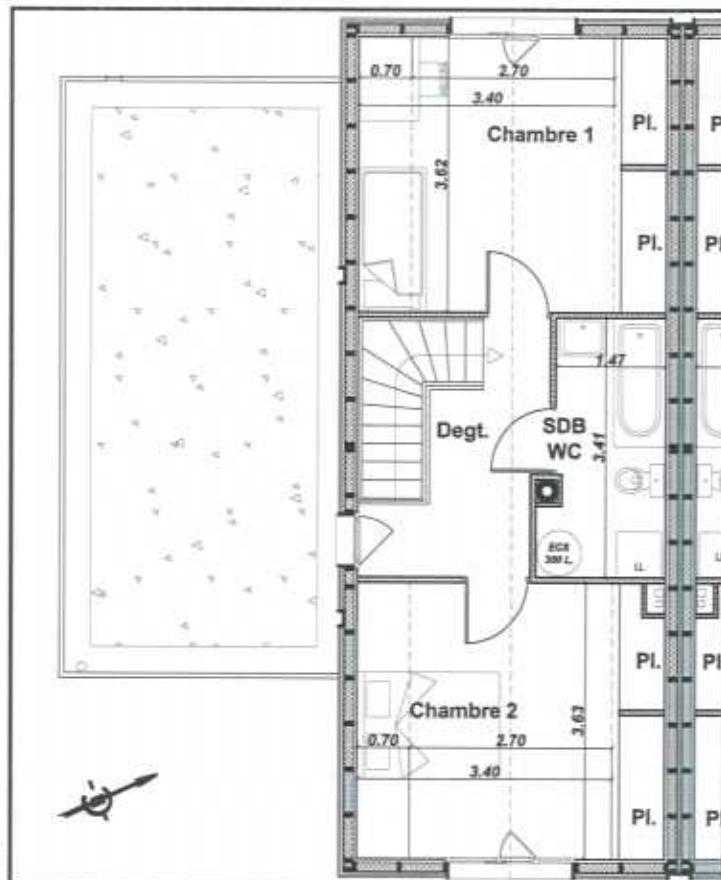
Total Surfaces Habitables 71,30 m²

Surfaces Annexes

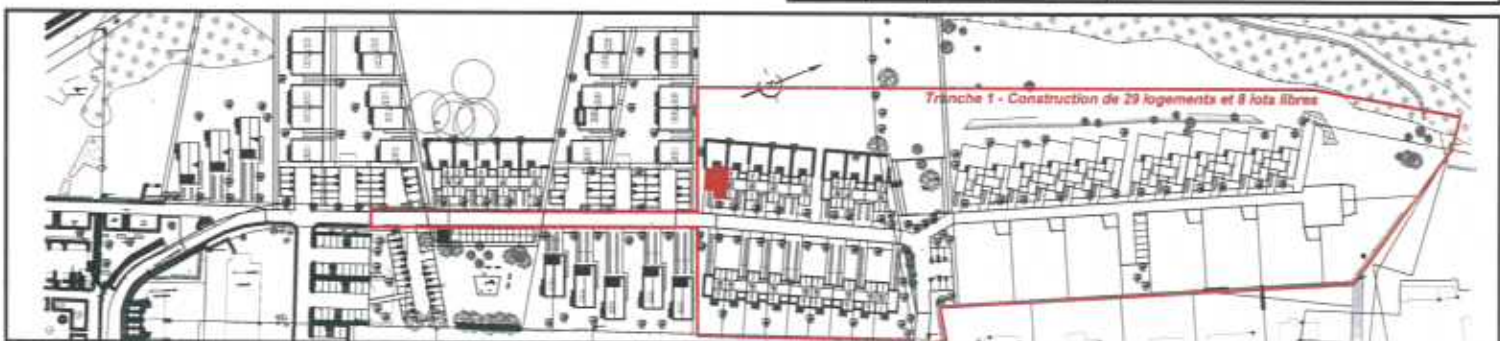
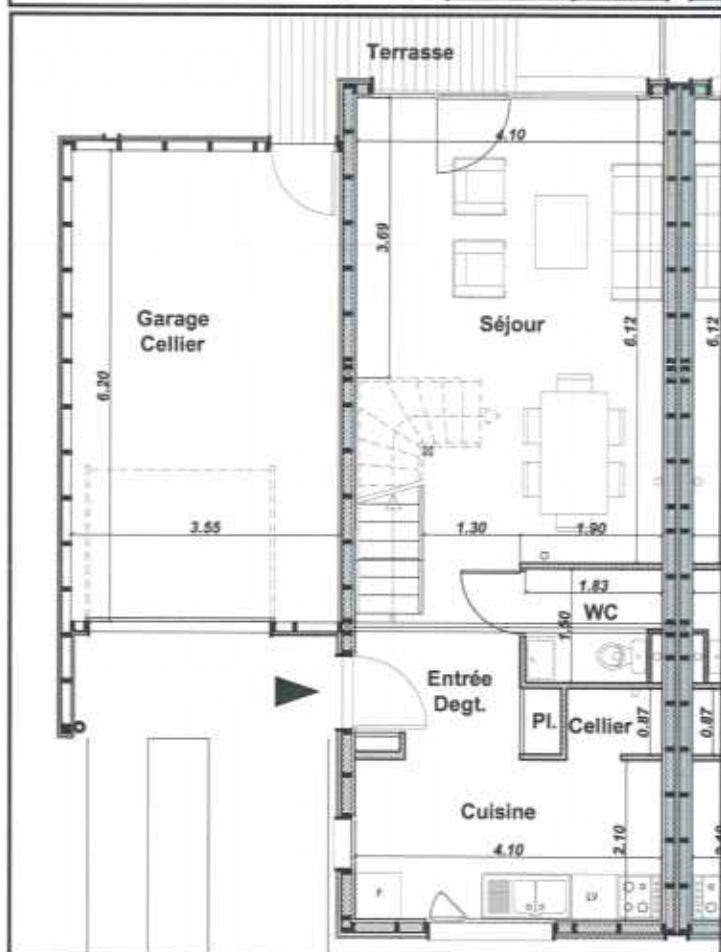
| | |
|------------------|----------------------|
| Terrasse | 8,97 m ² |
| Garage - Cellier | 22,02 m ² |

Total Surfaces annexes 30,99 m²

Etage



RDC





LES PRES DE SONOD - 01300 BELLEY

Bât. 2 - N° 2001 - T4

Surfaces Habitables

| | | |
|--------------------|-------|----------------|
| Séjour | 23,47 | m ² |
| Cuisine | 8,62 | m ² |
| Cellier | 1,12 | m ² |
| Entrée | 4,85 | m ² |
| Placard Entrée | 0,44 | m ² |
| WC - RDC | 2,61 | m ² |
| Bains - WC - Etage | 5,23 | m ² |
| Chambre 1 | 9,77 | m ² |
| Placards | | |
| Chambre 2 | 9,80 | m ² |
| Placards | | |
| Chambre 3 | 12,48 | m ² |
| Dégagement Etage | 5,39 | m ² |

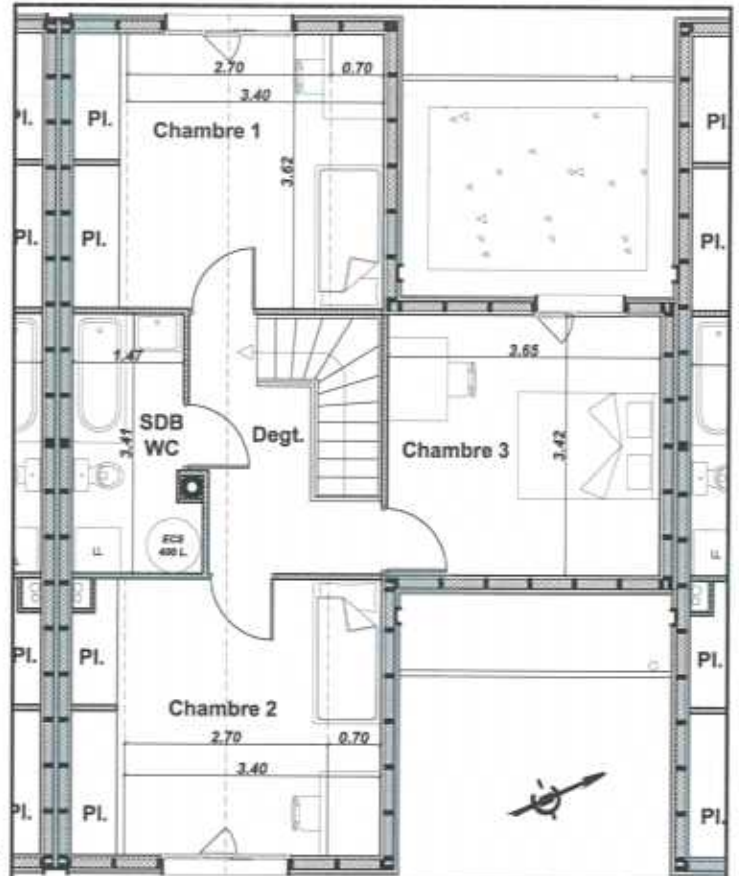
Total Surfaces Habitables 83,78 m²

Surfaces Annexes

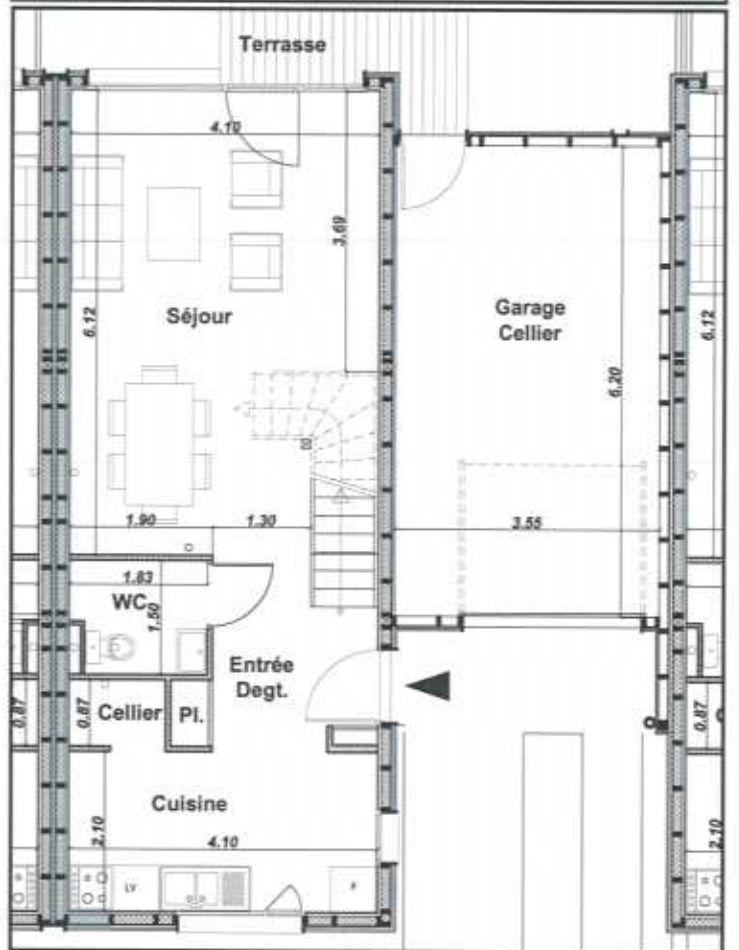
| | | |
|------------------|-------|----------------|
| Terrasse | 8,97 | m ² |
| Garage - Cellier | 22,02 | m ² |

Total Surfaces annexes 30,99 m²

Etage



RDC





LES PRES DE SONOD - 01300 BELLEY

Bât. 2 - N° 3001 - T4

Surfaces Habitables

| | | |
|--------------------|-------|----------------|
| Séjour | 23,47 | m ² |
| Cuisine | 8,62 | m ² |
| Cellier | 1,12 | m ² |
| Entrée | 4,85 | m ² |
| Placard Entrée | 0,44 | m ² |
| WC - RDC | 2,61 | m ² |
| Bains - WC - Etage | 5,23 | m ² |
| Chambre 1 | 9,77 | m ² |
| Placards | | |
| Chambre 2 | 9,80 | m ² |
| Placards | | |
| Chambre 3 | 12,48 | m ² |
| Dégagement Etage | 5,39 | m ² |

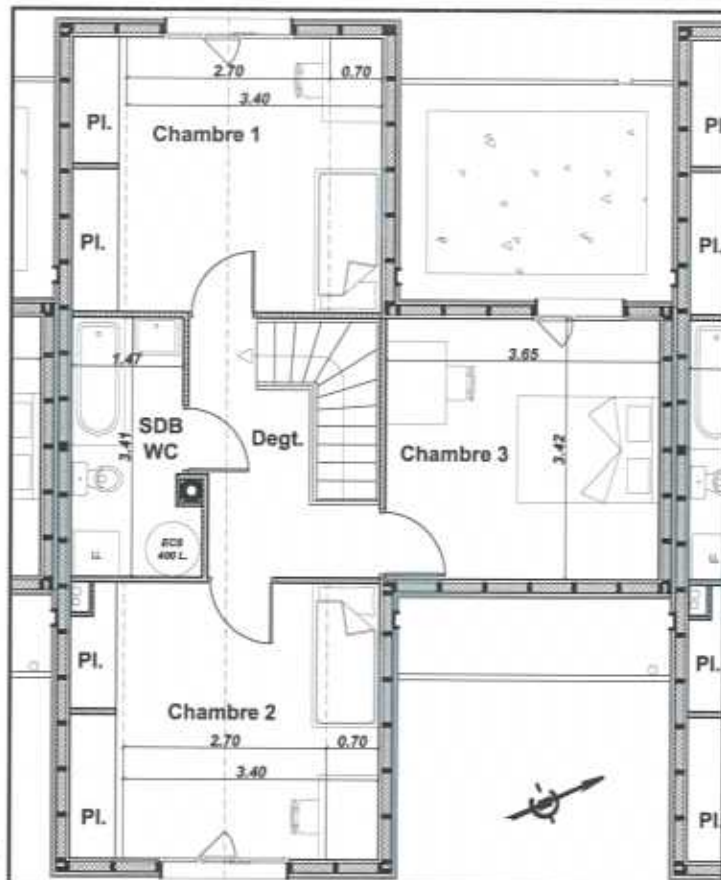
Total Surfaces Habitables 83,78 m²

Surfaces Annexes

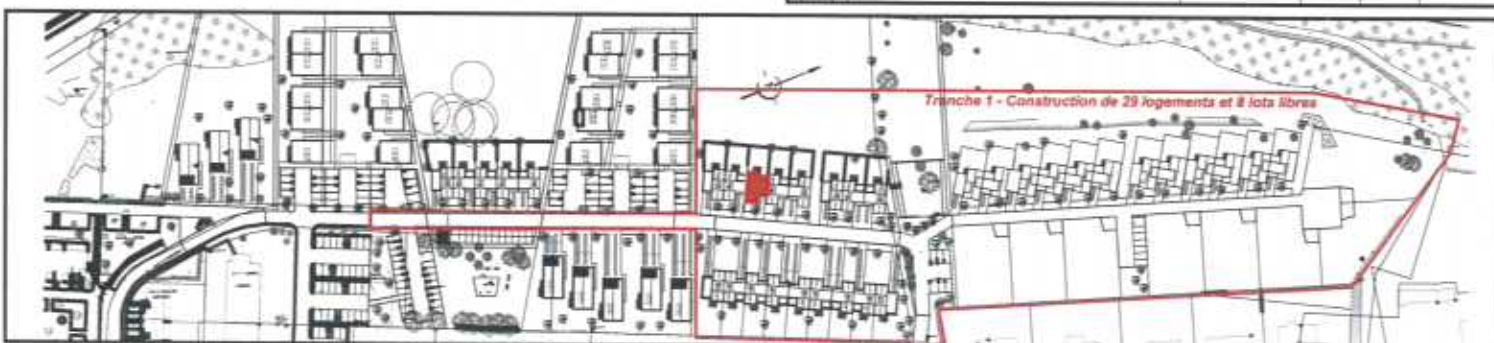
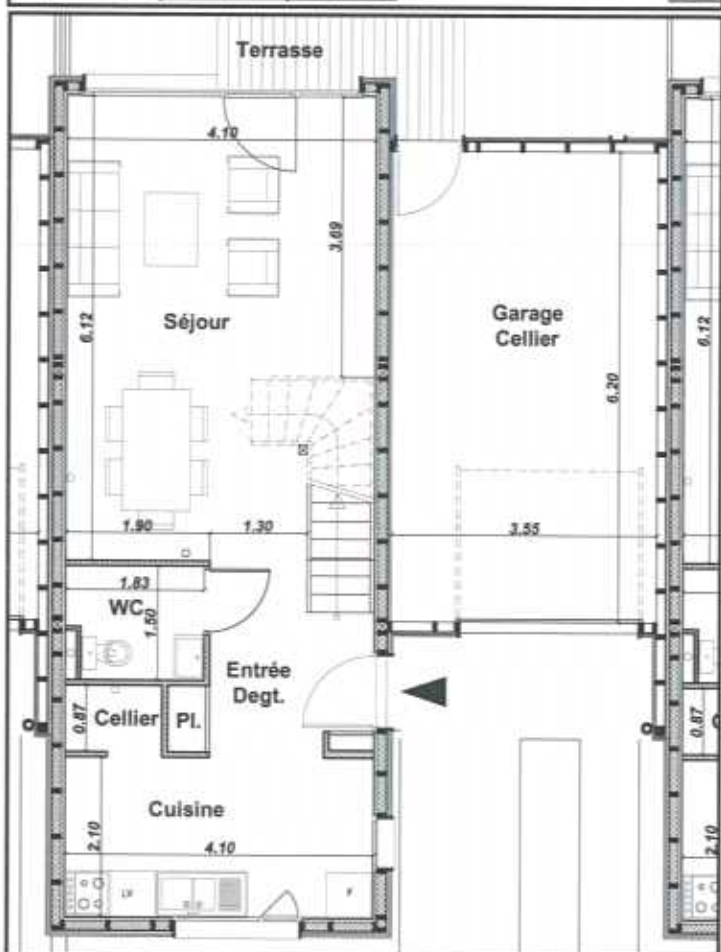
| | | |
|------------------|-------|----------------|
| Terrasse | 8,97 | m ² |
| Garage - Cellier | 22,02 | m ² |

Total Surfaces annexes 30,99 m²

Etage



RDC





LES PRES DE SONOD - 01300 BELLEY

Bât. 2 - N° 4001 - T4

Surfaces Habitables

| | | |
|--------------------|-------|----------------|
| Séjour | 23,47 | m ² |
| Cuisine | 8,62 | m ² |
| Cellier | 1,12 | m ² |
| Entrée | 4,85 | m ² |
| Placard Entrée | 0,44 | m ² |
| WC - RDC | 2,61 | m ² |
| Bains - WC - Etage | 5,23 | m ² |
| Chambre 1 | 9,77 | m ² |
| Placards | | |
| Chambre 2 | 9,80 | m ² |
| Placards | | |
| Chambre 3 | 12,48 | m ² |
| Dégagement Etage | 5,39 | m ² |

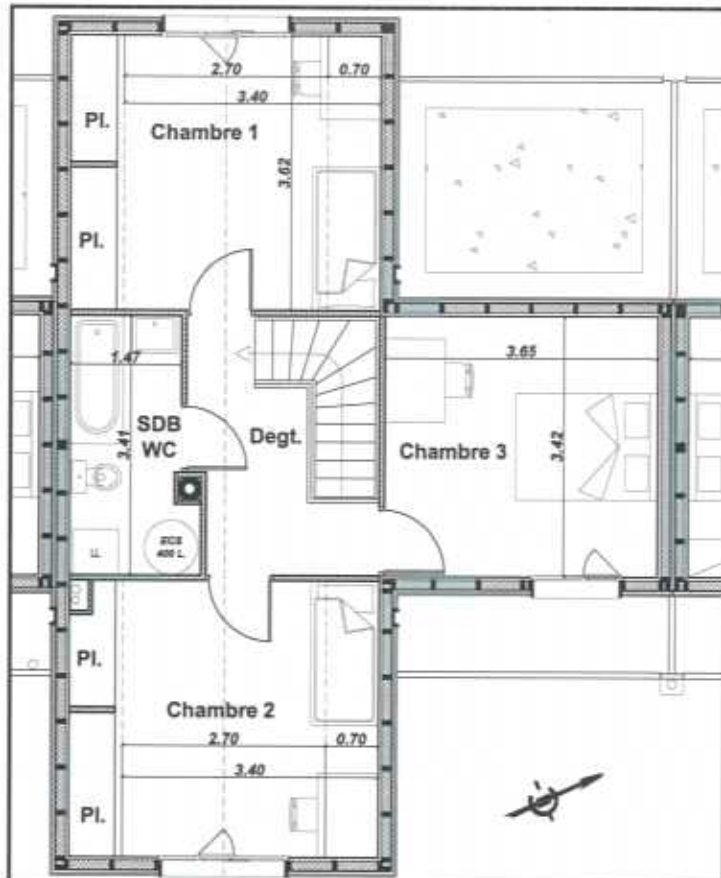
Total Surfaces Habitables 83,78 m²

Surfaces Annexes

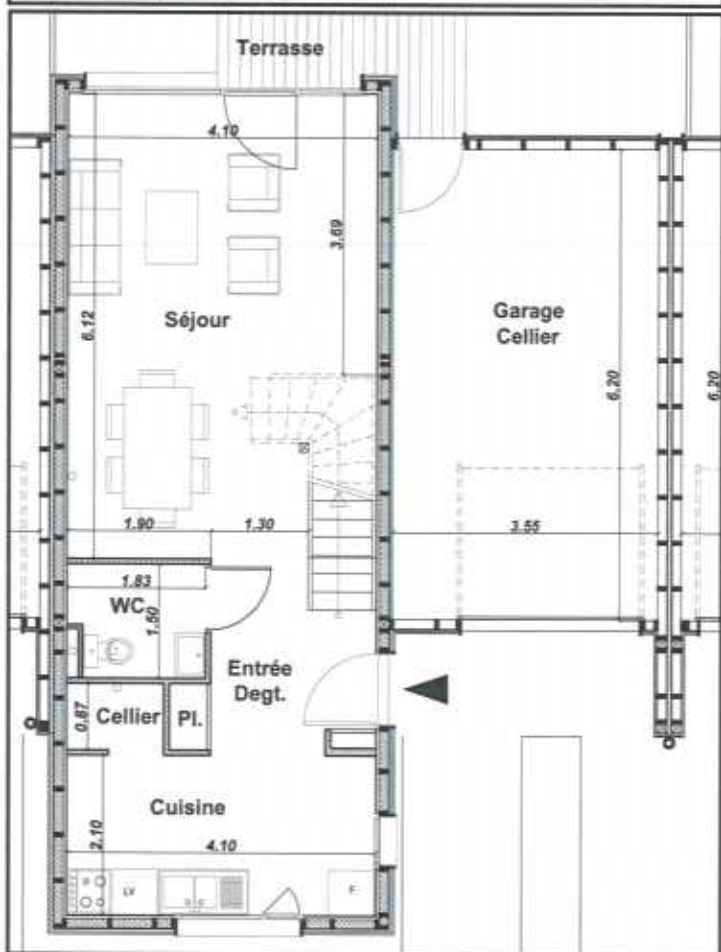
| | | |
|------------------|-------|----------------|
| Terrasse | 8,97 | m ² |
| Garage - Cellier | 22,02 | m ² |

Total Surfaces annexes 30,99 m²

Etage



RDC





LES PRES DE SONOD - 01300 BELLEY

Bât. 2 - N° 5001 - T4

Surfaces Habitables

| | | |
|--------------------|-------|----------------|
| Séjour | 23,47 | m ² |
| Cuisine | 8,62 | m ² |
| Cellier | 1,12 | m ² |
| Entrée | 4,85 | m ² |
| Placard Entrée | 0,44 | m ² |
| WC - RDC | 2,61 | m ² |
| Bains - WC - Etage | 5,23 | m ² |
| Chambre 1 | 9,77 | m ² |
| Placards | | |
| Chambre 2 | 9,80 | m ² |
| Placards | | |
| Chambre 3 | 12,48 | m ² |
| Dégagement Etage | 5,39 | m ² |

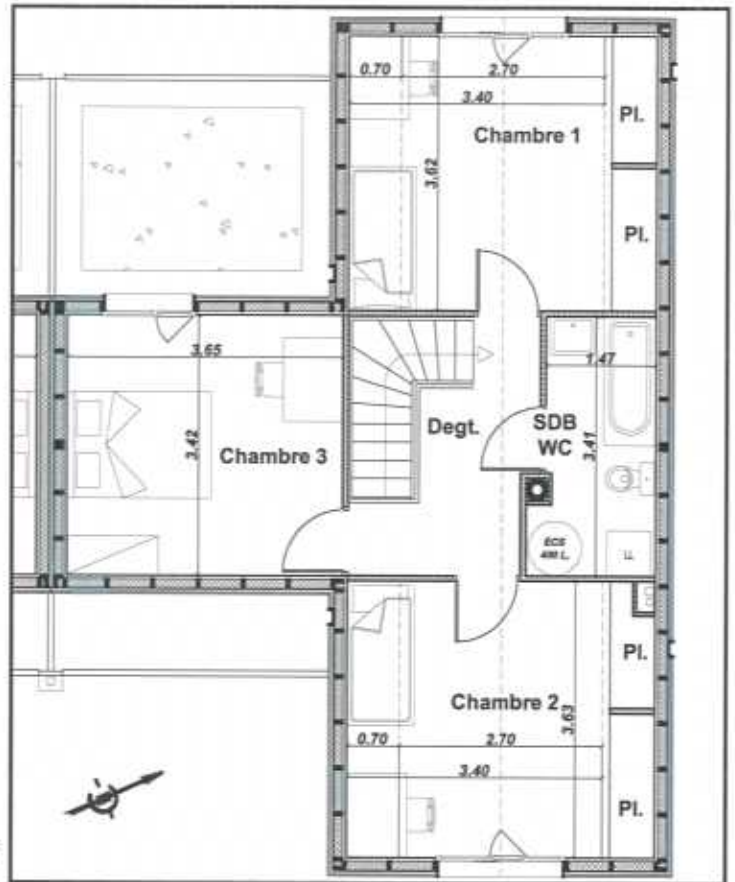
Total Surfaces Habitables 83,78 m²

Surfaces Annexes

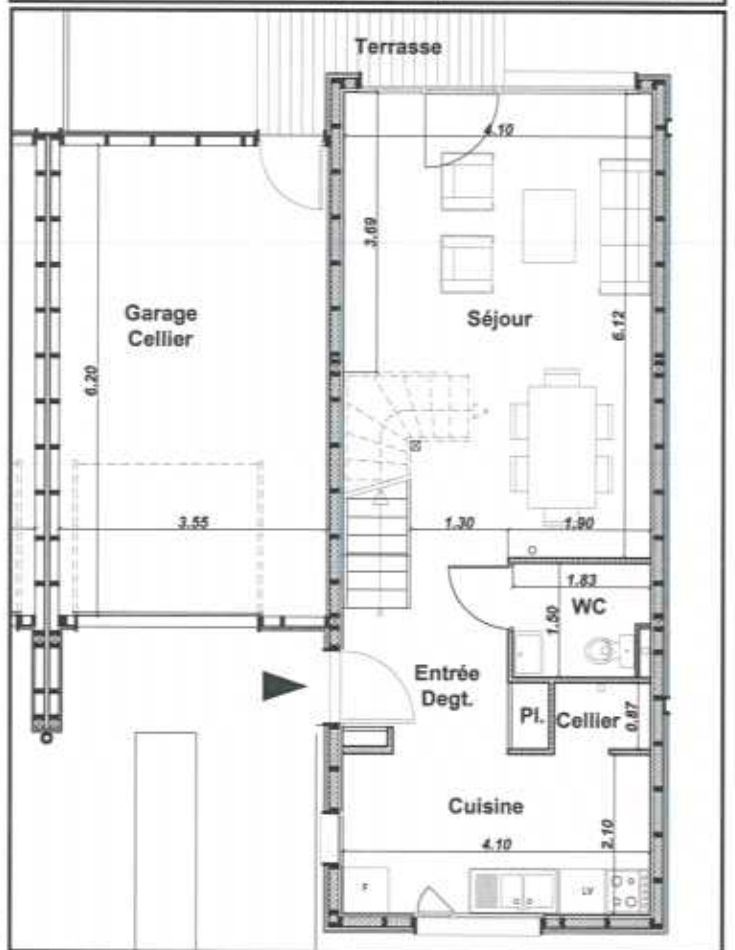
| | | |
|------------------|-------|----------------|
| Terrasse | 8,97 | m ² |
| Garage - Cellier | 22,02 | m ² |

Total Surfaces annexes 30,99 m²

Etage



RDC





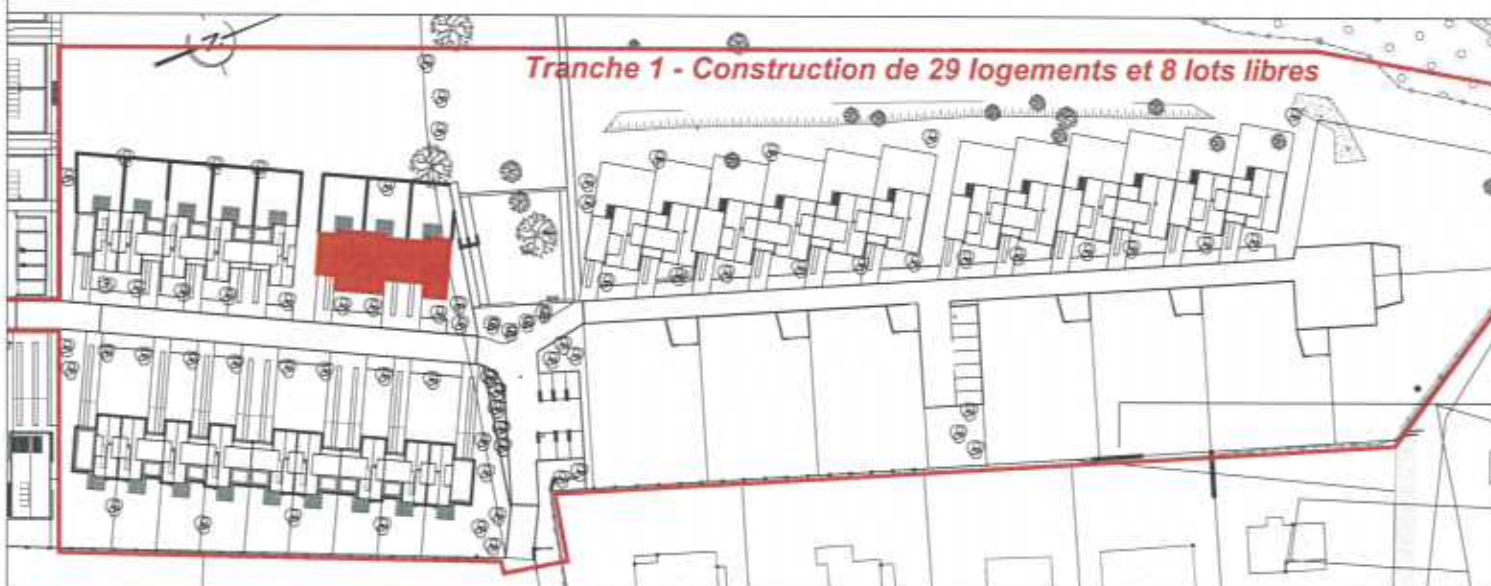
390, boulevard du 8 mai 1945
01013 - BOURG EN BRESSE Cedex
Tel. : 04.74.45.89.10
Fax. : 04.74.45.89.15

PRES DE SONOD - 01300 BELLEY

Création de 29 logements de Très Hautes Performances Energétique
et de 8 lots libres à l'accession



Bâtiment 3





LES PRES DE SONOD - 01300 BELLEY

Bât. 3 - N° 1001 - T3

Surfaces Habitables

| | | |
|--------------------|-------|----------------|
| Séjour | 23,47 | m ² |
| Cuisine | 8,62 | m ² |
| Cellier | 1,12 | m ² |
| Entrée | 4,85 | m ² |
| Placard Entrée | 0,44 | m ² |
| WC - RDC | 2,61 | m ² |
| Bains - WC - Etage | 5,23 | m ² |
| Chambre 1 | 9,77 | m ² |
| Placards | | m ² |
| Chambre 2 | 9,80 | m ² |
| Placards | | m ² |
| Dégagement Etage | 5,39 | m ² |

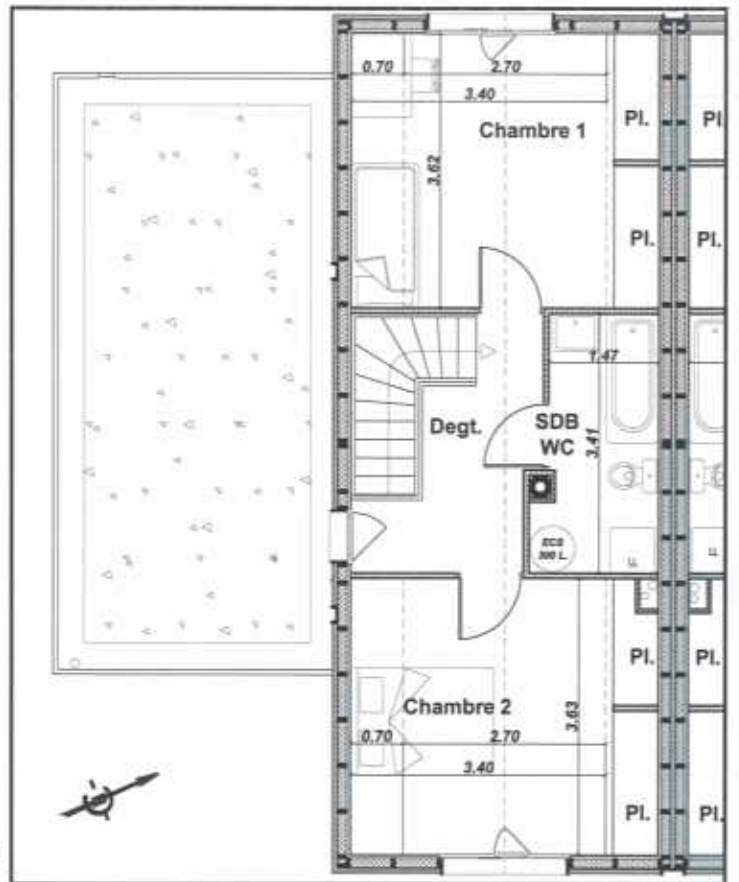
Total Surfaces Habitables 71,30 m²

Surfaces Annexes

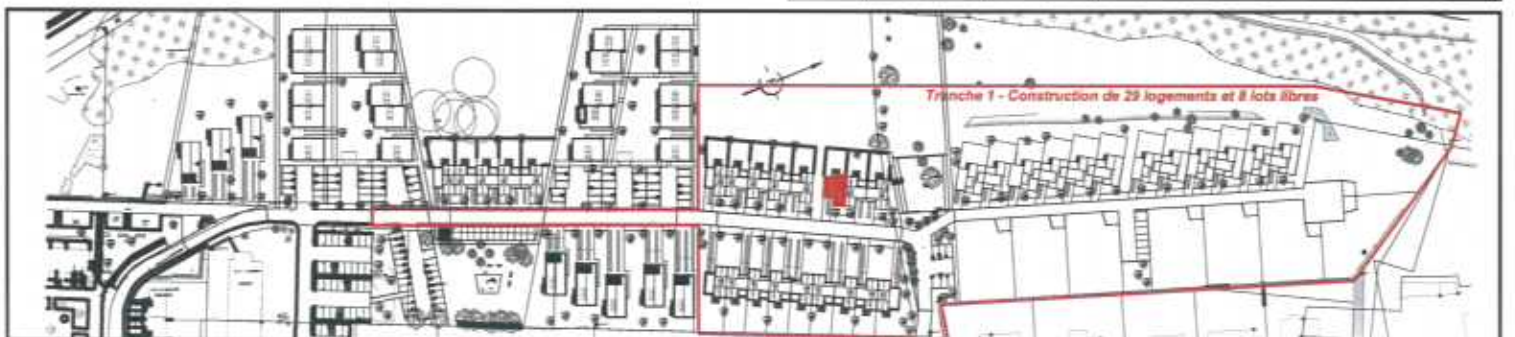
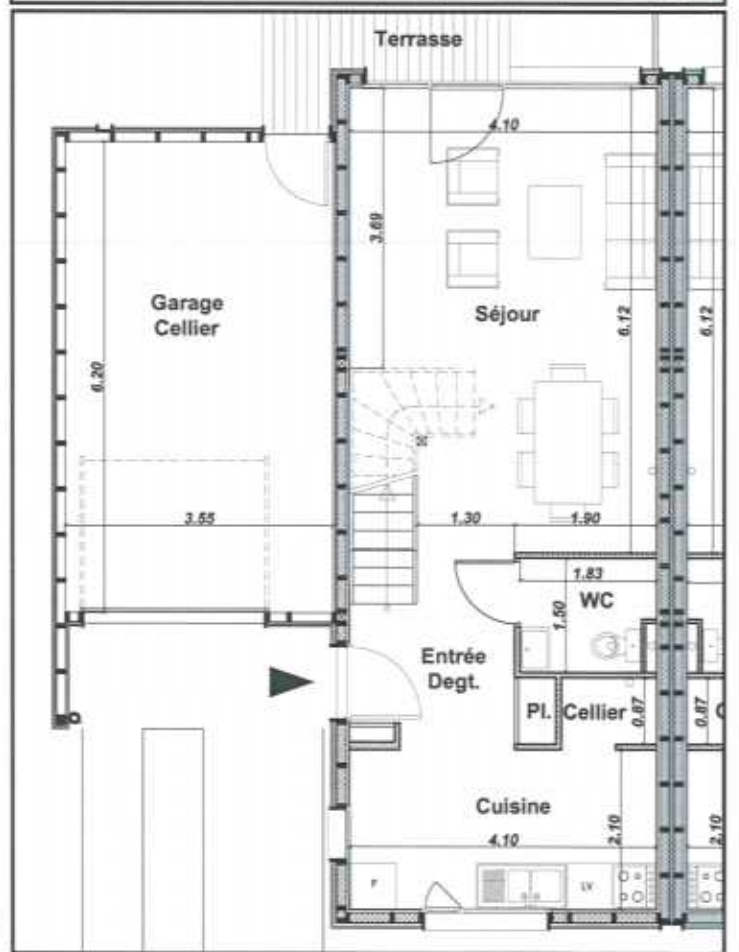
| | | |
|------------------|-------|----------------|
| Terrasse | 8,97 | m ² |
| Garage - Cellier | 22,02 | m ² |

Total Surfaces annexes 30,99 m²

Etage



RDC





LES PRES DE SONOD - 01300 BELLEY

Bât. 3 - N° 2001 - T4

Surfaces Habitables

| | | |
|--------------------|-------|----------------|
| Séjour | 23,47 | m ² |
| Cuisine | 8,62 | m ² |
| Cellier | 1,12 | m ² |
| Entrée | 4,85 | m ² |
| Placard Entrée | 0,44 | m ² |
| WC - RDC | 2,61 | m ² |
| Bains - WC - Etage | 5,23 | m ² |
| Chambre 1 | 9,77 | m ² |
| Placards | | |
| Chambre 2 | 9,80 | m ² |
| Placards | | |
| Chambre 3 | 12,48 | m ² |
| Dégagement Etage | 5,39 | m ² |

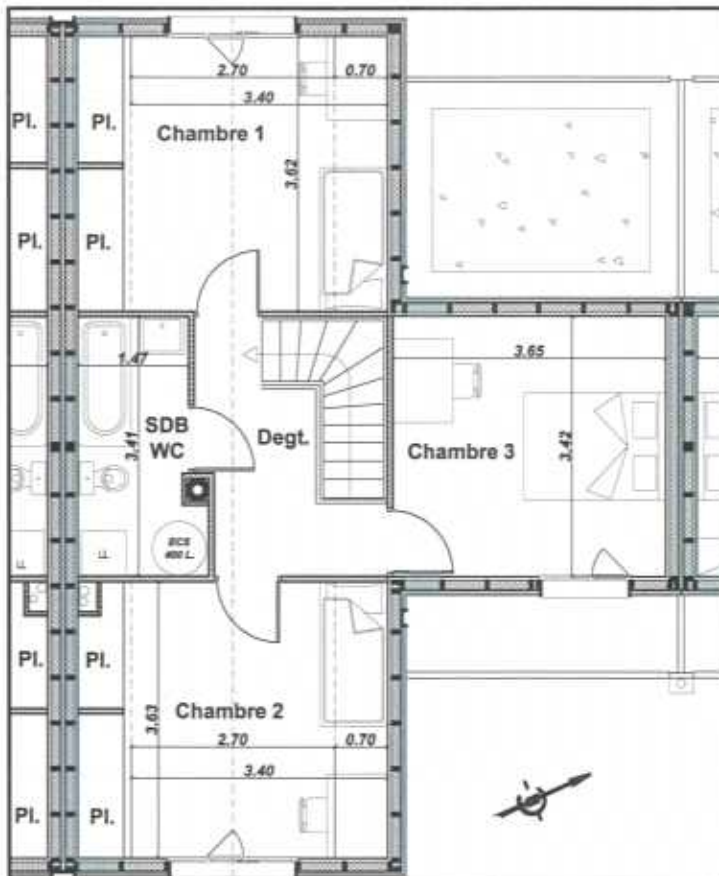
Total Surfaces Habitables 83,78 m²

Surfaces Annexes

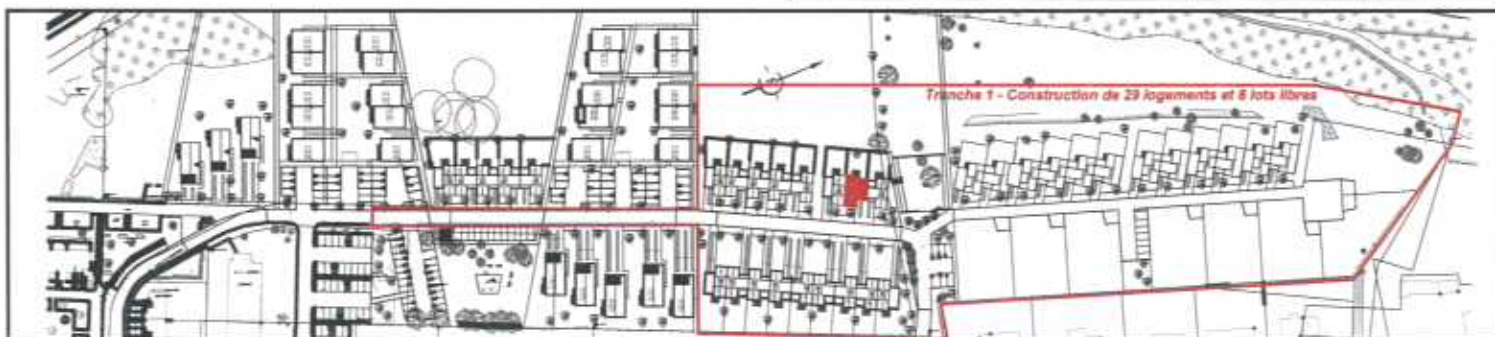
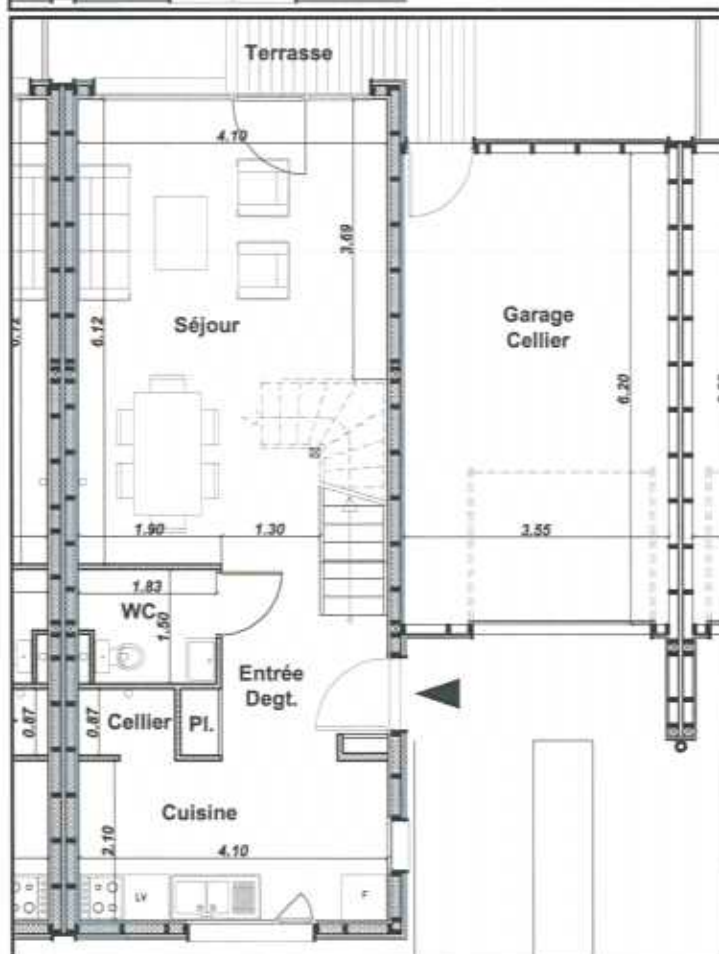
| | | |
|------------------|-------|----------------|
| Terrasse | 8,97 | m ² |
| Garage - Cellier | 22,02 | m ² |

Total Surfaces annexes 30,99 m²

Etage



RDC





LES PRES DE SONOD - 01300 BELLEY

Bât. 3 - N° 3001 - T4

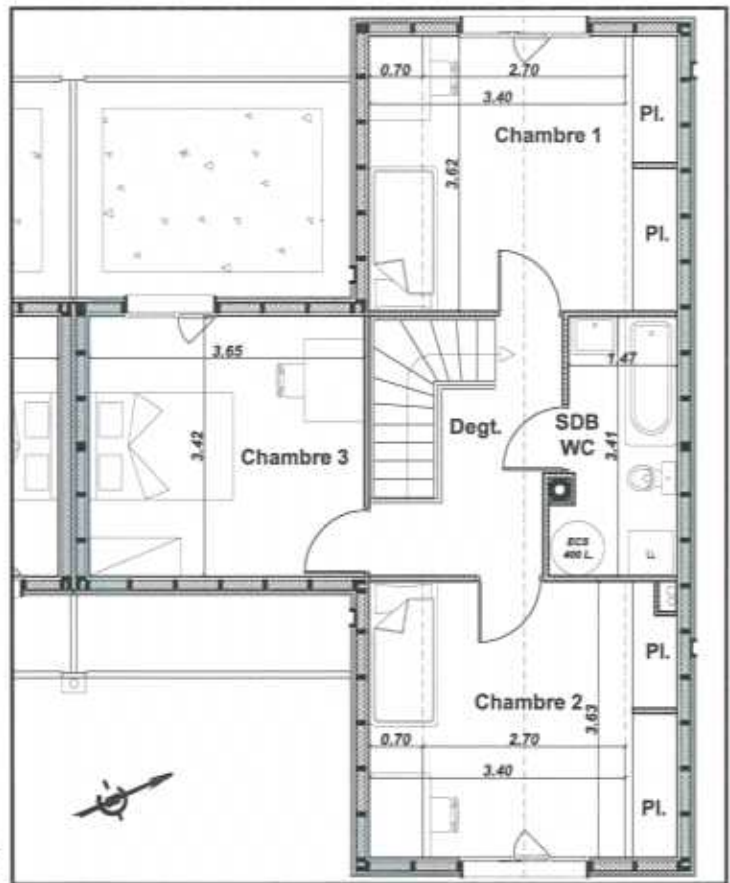
Surfaces Habitables

| | | |
|----------------------------------|--------------|----------------------|
| Séjour | 23,47 | m ² |
| Cuisine | 8,62 | m ² |
| Cellier | 1,12 | m ² |
| Entrée | 4,85 | m ² |
| Placard Entrée | 0,44 | m ² |
| WC - RDC | 2,61 | m ² |
| Bains - WC - Etage | 5,23 | m ² |
| Chambre 1 | 9,77 | m ² |
| Placards | | |
| Chambre 2 | 9,80 | m ² |
| Placards | | |
| Chambre 3 | 12,48 | m ² |
| Dégagement Etage | 5,39 | m ² |
| | | |
| | | |
| | | |
| Total Surfaces Habitables | 83,78 | m² |

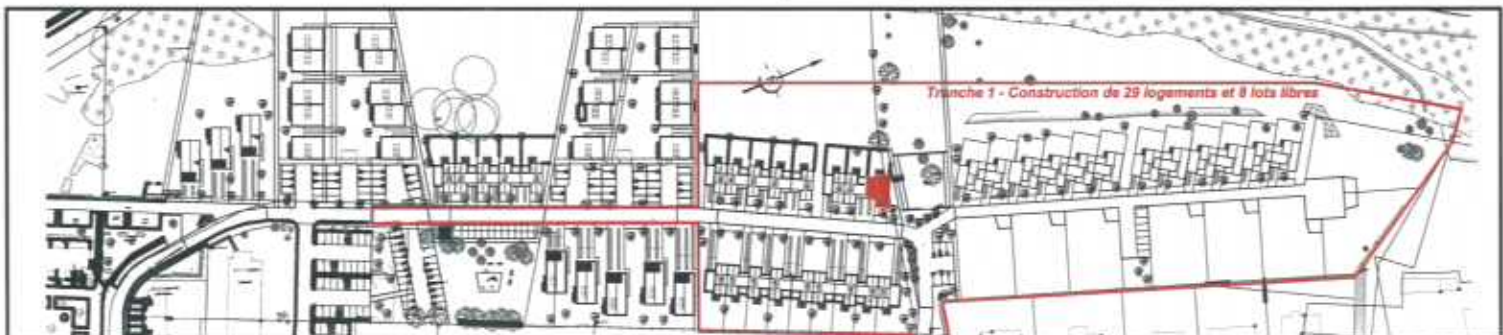
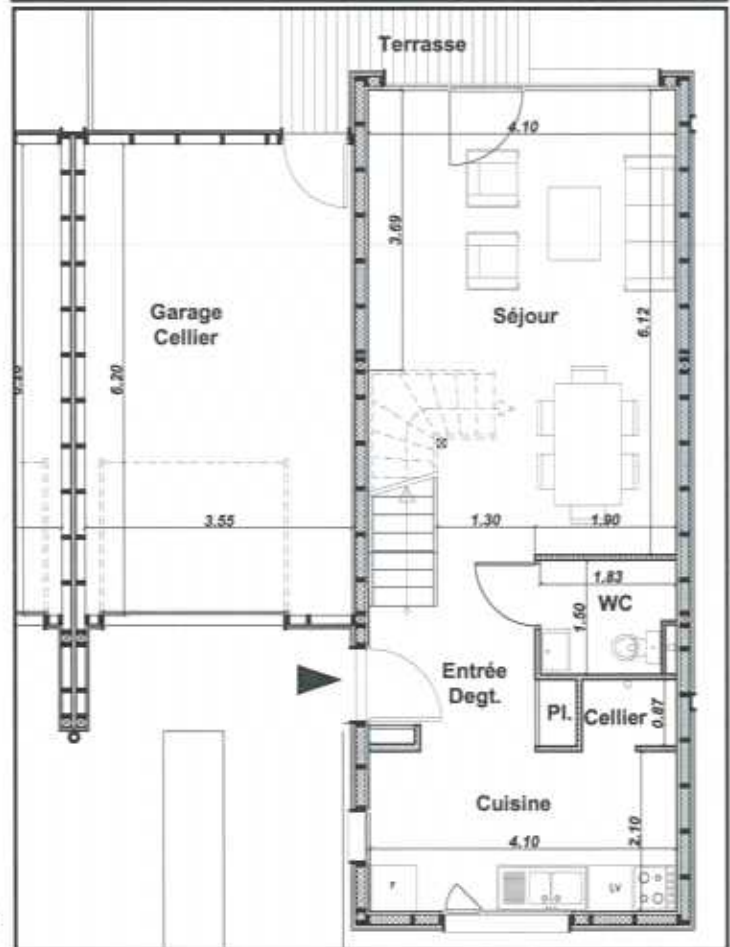
Surfaces Annexes

| | | |
|-------------------------------|--------------|----------------------|
| Terrasse | 8,97 | m ² |
| Garage - Cellier | 22,02 | m ² |
| | | |
| Total Surfaces annexes | 30,99 | m² |

Etage



RDC



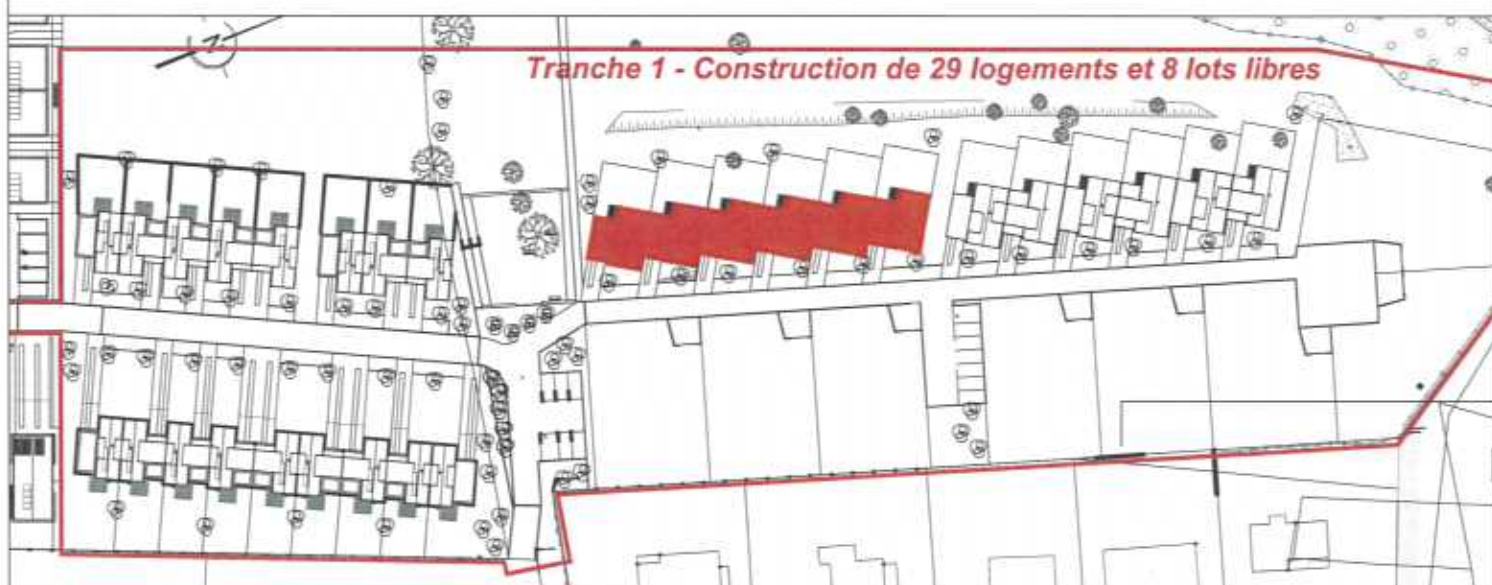
390, boulevard du 8 mai 1945
01013 - BOURG EN BRESSE Cedex
Tel. : 04.74.45.89.10
Fax. : 04.74.45.89.15

PRES DE SONOD - 01300 BELLEY

Création de 29 logements de Très Hautes Performances Energétique
et de 8 lots libres à l'accession



Bâtiment 4





LES PRES DE SONOD - 01300 BELLEY

Bât. 4 - N° 1001 - T4

Surfaces Habitables

| | | |
|---------------------|-------|----------------|
| Séjour | 24,27 | m ² |
| Cuisine | 8,03 | m ² |
| Cellier | 3,34 | m ² |
| Entrée - Dégagement | 8,45 | m ² |
| Placard Entrée | 0,50 | m ² |
| Bains - WC - RDC | 3,69 | m ² |
| Bains - WC - Etage | 5,70 | m ² |
| Chambre 1 | 11,12 | m ² |
| Placard | 0,77 | m ² |
| Chambre 2 | 11,37 | m ² |
| Placard ECS | 1,57 | m ² |
| Chambre 3 | 8,68 | m ² |
| Dégagement Etage | 5,03 | m ² |

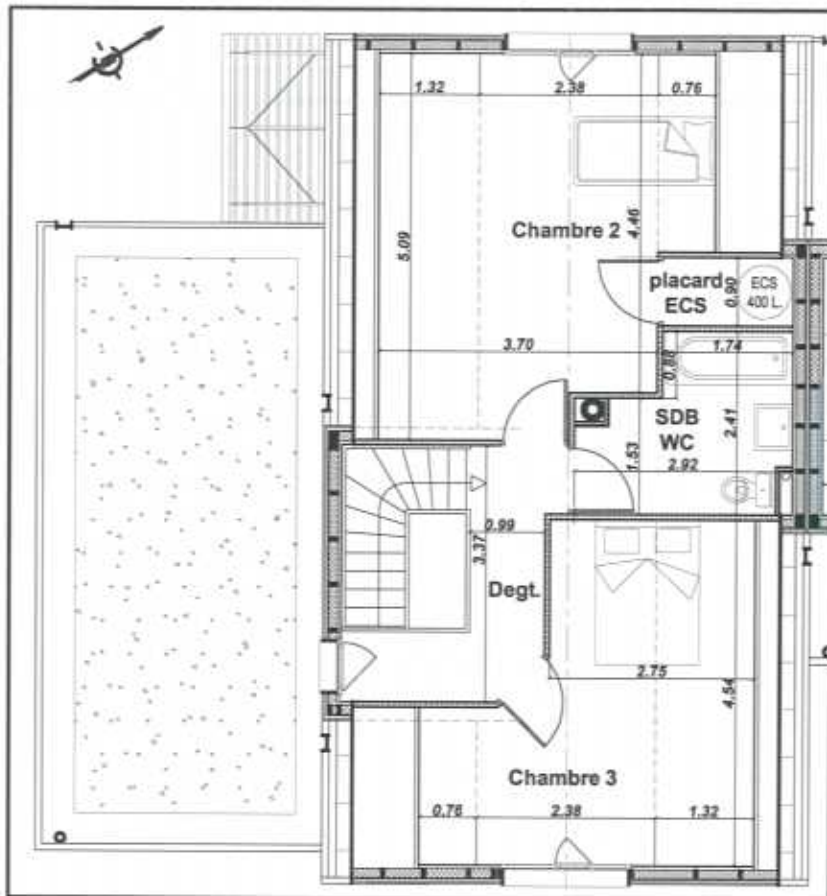
Total Surfaces Habitables 92,52 m²

Surfaces Annexes

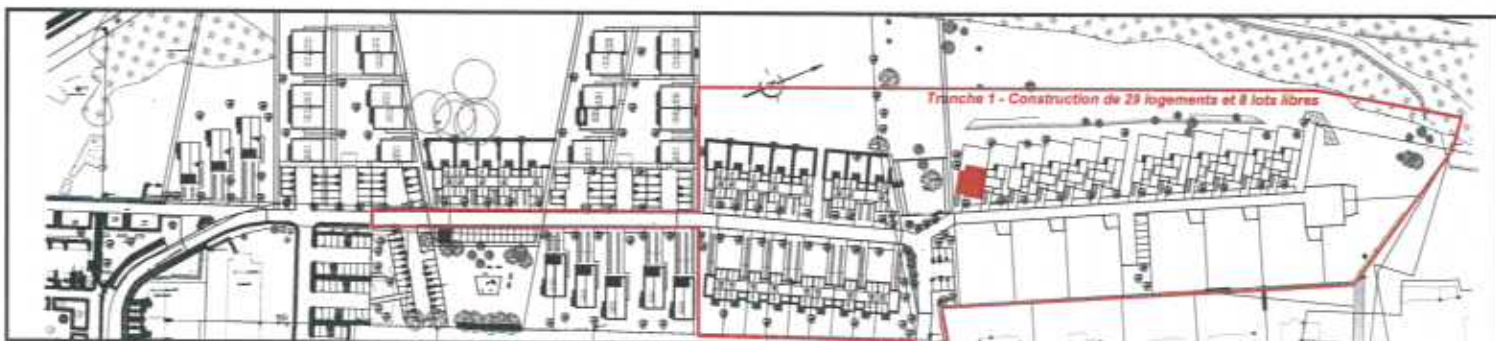
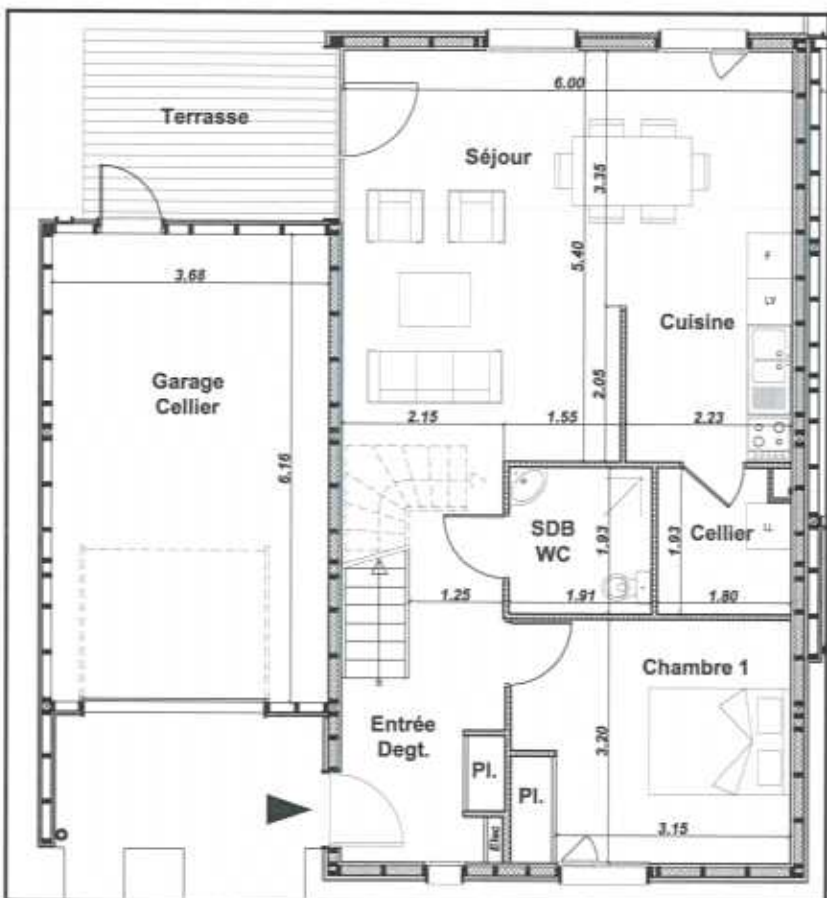
| | | |
|------------------|-------|----------------|
| Terrasse | 7,91 | m ² |
| Garage - Cellier | 22,60 | m ² |

Total Surfaces annexes 30,51 m²

Etage



RDC





LES PRES DE SONOD - 01300 BELLEY

Bât. 4 - N° 2001 - T5

Surfaces Habitables

| | |
|---------------------|----------------------|
| Séjour | 24,27 m ² |
| Cuisine | 8,03 m ² |
| Cellier | 3,34 m ² |
| Entrée - Dégagement | 8,45 m ² |
| Placard Entrée | 0,50 m ² |
| Bains - WC - RDC | 3,69 m ² |
| Bains - WC - Etage | 3,37 m ² |
| Chambre 1 | 11,12 m ² |
| Placard | 0,77 m ² |
| Chambre 2 | 10,22 m ² |
| Chambre 3 | 7,73 m ² |
| Chambre 4 | 12,62 m ² |
| Dégagement Etage | 5,20 m ² |

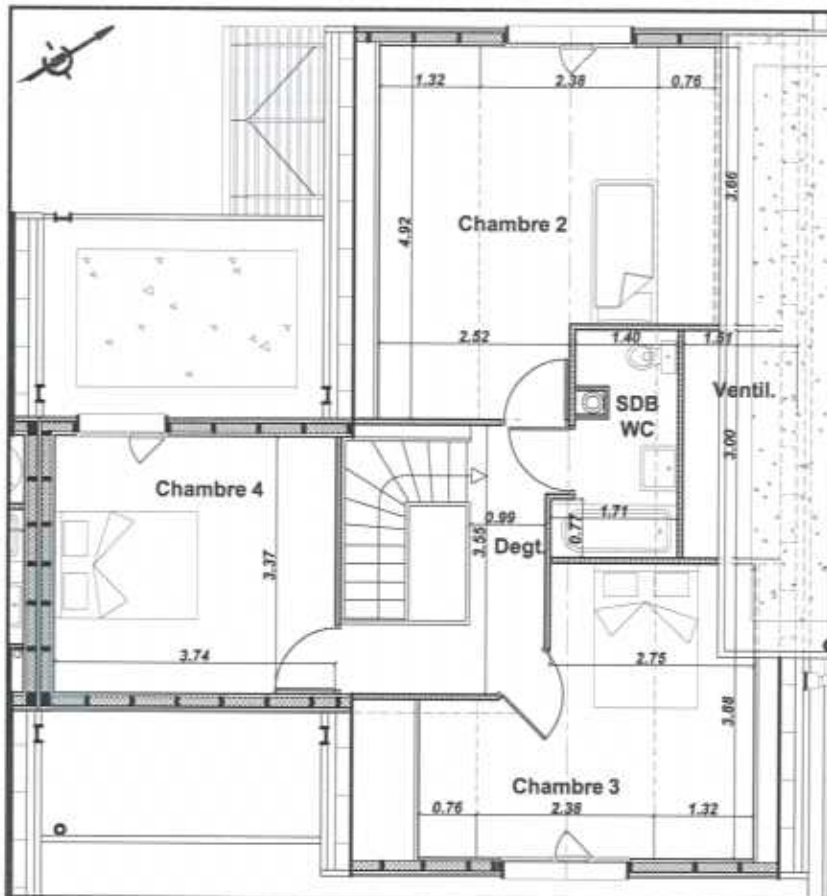
Total Surfaces Habitables 99,31 m²

Surfaces Annexes

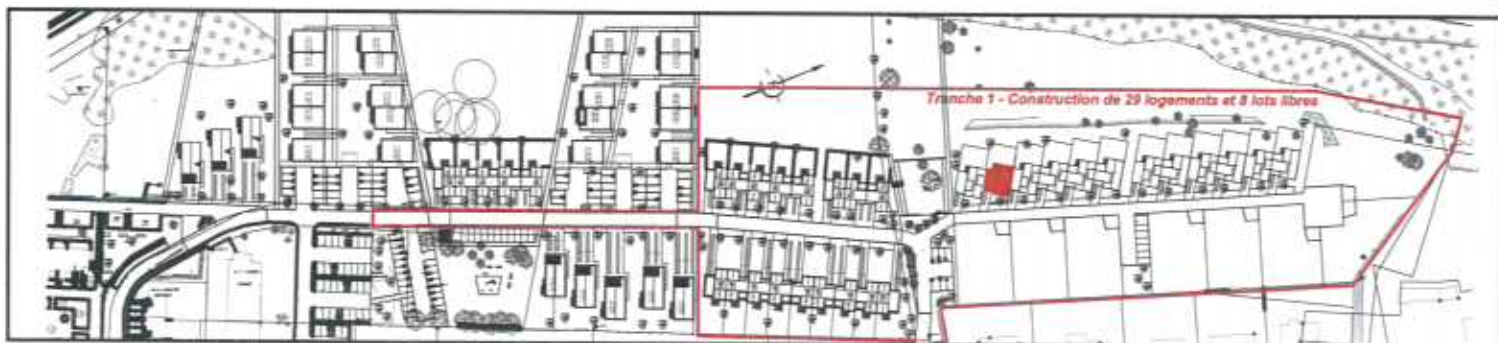
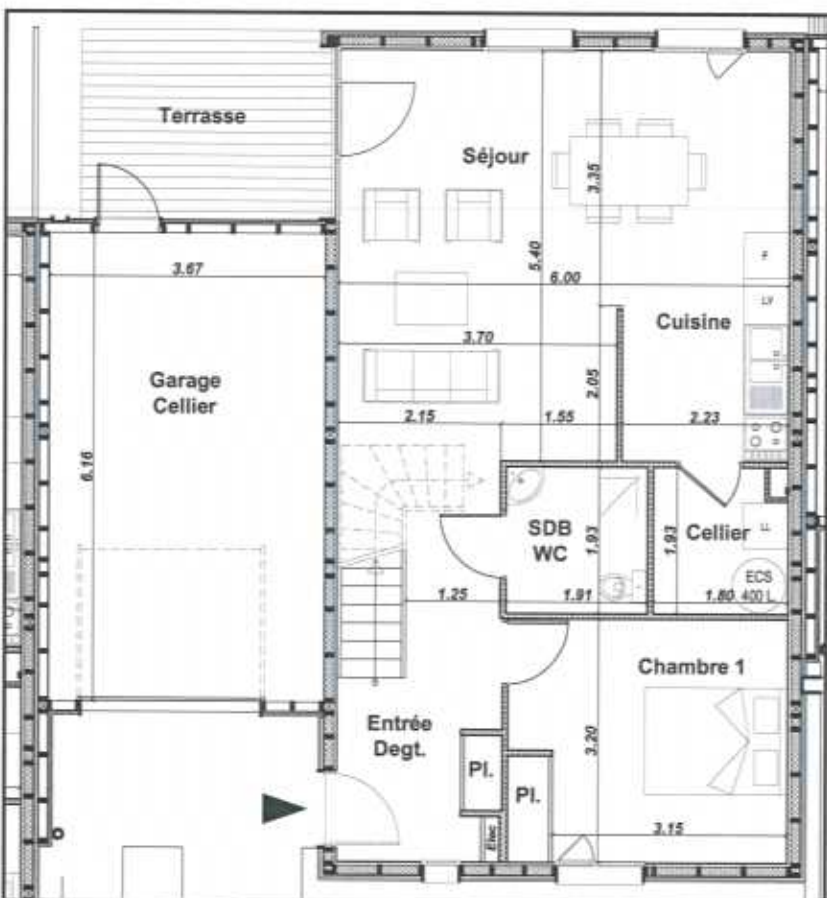
| | |
|------------------|----------------------|
| Terrasse | 7,91 m ² |
| Garage - Cellier | 22,52 m ² |

Total Surfaces annexes 30,43 m²

Etage



RDC





LES PRES DE SONOD - 01300 BELLEY

Bât. 4 - N° 3001 - T4

Surfaces Habitables

| | | |
|---------------------|-------|----------------|
| Séjour | 24,27 | m ² |
| Cuisine | 8,03 | m ² |
| Cellier | 3,34 | m ² |
| Entrée - Dégagement | 8,45 | m ² |
| Placard Entrée | 0,50 | m ² |
| Bains - WC - RDC | 3,69 | m ² |
| Bains - WC - Etage | 5,70 | m ² |
| Chambre 1 | 11,12 | m ² |
| Placard | 0,77 | m ² |
| Chambre 2 | 11,37 | m ² |
| Placard ECS | 1,57 | m ² |
| Chambre 3 | 8,68 | m ² |
| Dégagement Etage | 5,03 | m ² |

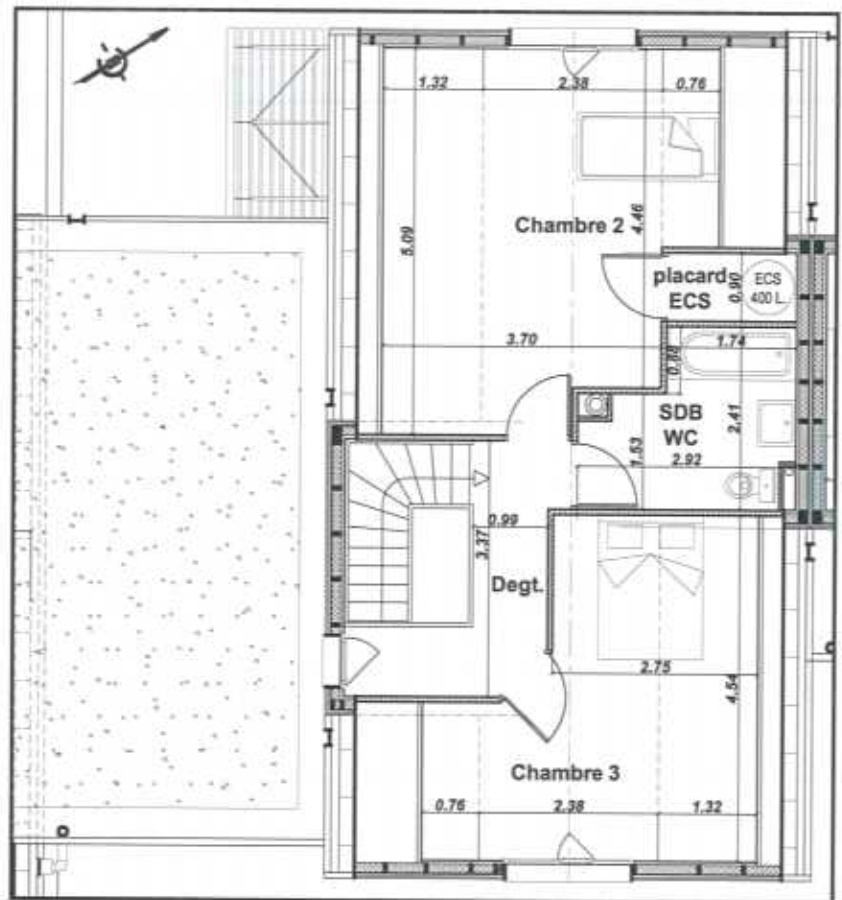
Total Surfaces Habitables 92,52 m²

Surfaces Annexes

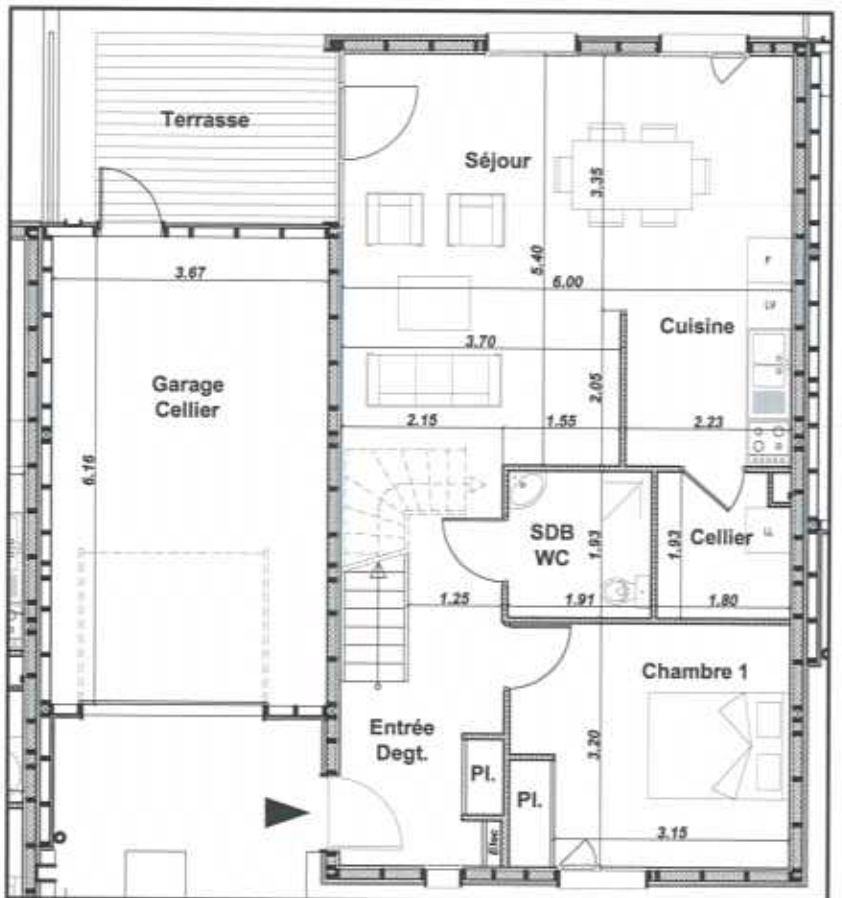
| | | |
|------------------|-------|----------------|
| Terrasse | 7,91 | m ² |
| Garage - Cellier | 22,52 | m ² |

Total Surfaces annexes 30,43 m²

Etage



RDC





LES PRES DE SONOD - 01300 BELLEY

Bât. 4 - N° 4001 - T5

Surfaces Habitables

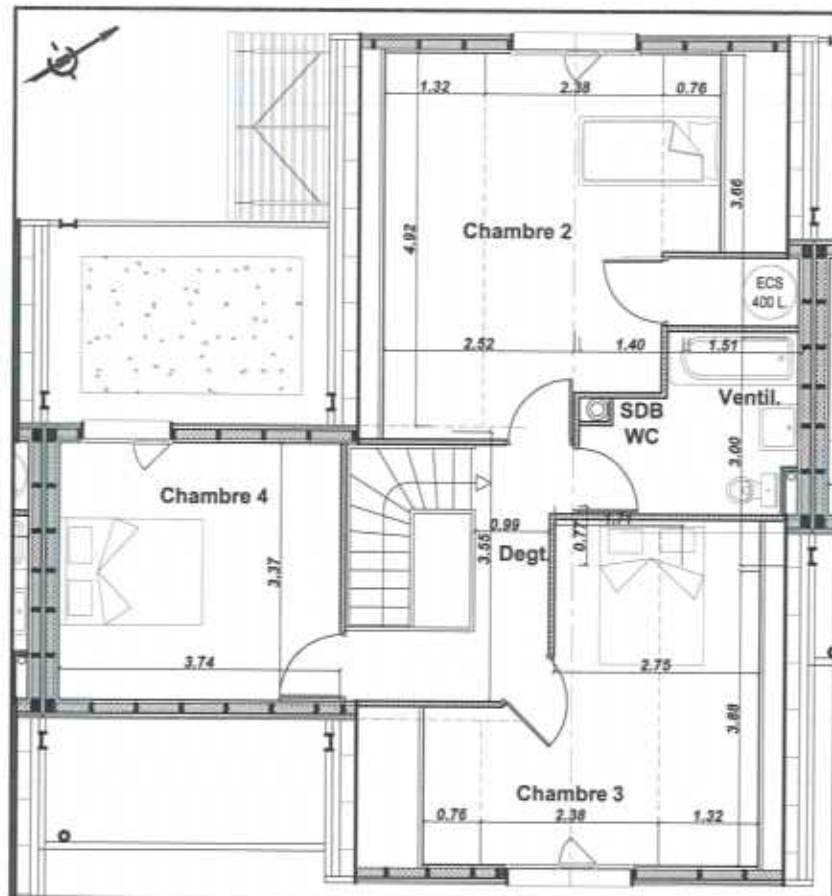
| | | |
|---------------------|-------|----------------|
| Séjour | 24,27 | m ² |
| Cuisine | 8,03 | m ² |
| Cellier | 3,34 | m ² |
| Entrée - Dégagement | 8,45 | m ² |
| Placard Entrée | 0,50 | m ² |
| Bains - WC - RDC | 3,69 | m ² |
| Bains - WC - Etage | 3,37 | m ² |
| Chambre 1 | 11,12 | m ² |
| Placard | 0,77 | m ² |
| Chambre 2 | 10,22 | m ² |
| Chambre 3 | 7,73 | m ² |
| Chambre 4 | 12,62 | m ² |
| Dégagement Etage | 5,20 | m ² |

Total Surfaces Habitables 99,31 m²

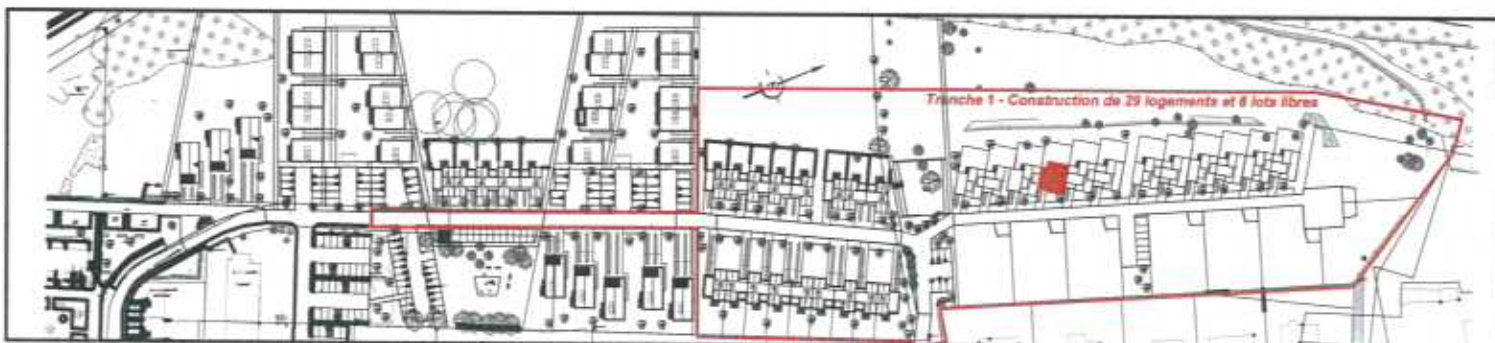
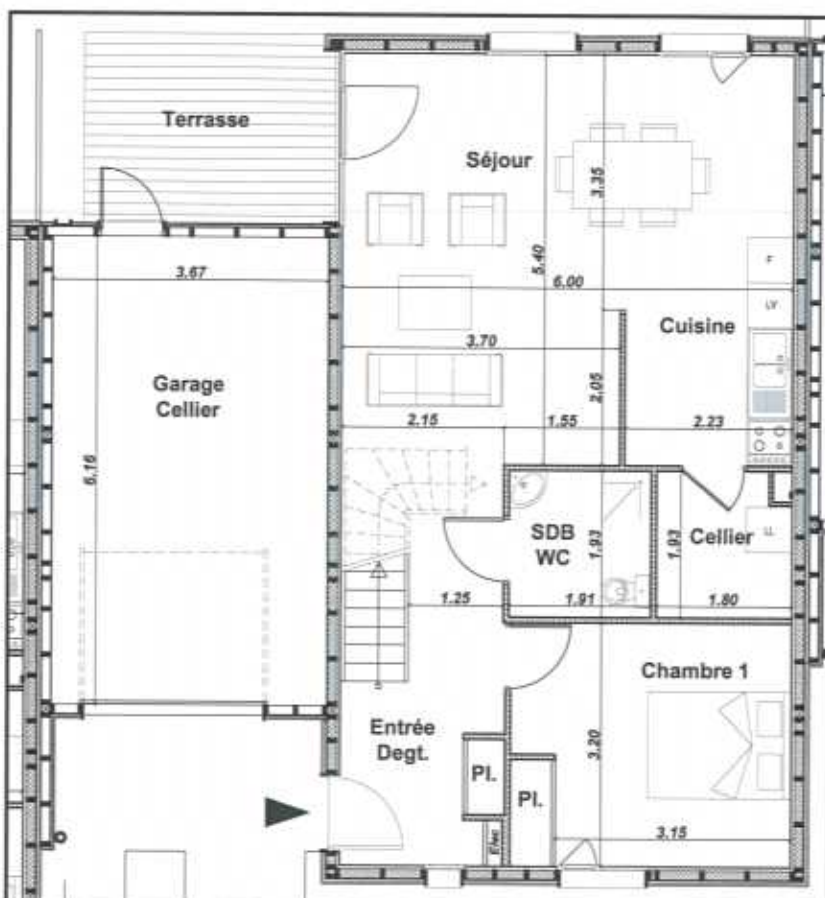
Surfaces Annexes

| | | |
|-------------------------------|--------------|----------------------|
| Terrasse | 7,91 | m ² |
| Garage - Cellier | 22,52 | m ² |
| Total Surfaces annexes | 30,43 | m² |

Etage



RDC





LES PRES DE SONOD - 01300 BELLEY

Bât. 4 - N° 5001 - T5

Surfaces Habitables

| | | |
|---------------------|-------|----------------|
| Séjour | 24,27 | m ² |
| Cuisine | 8,03 | m ² |
| Cellier | 3,34 | m ² |
| Entrée - Dégagement | 8,45 | m ² |
| Placard Entrée | 0,50 | m ² |
| Bains - WC - RDC | 3,69 | m ² |
| Bains - WC - Etage | 3,37 | m ² |
| Chambre 1 | 11,12 | m ² |
| Placard | 0,77 | m ² |
| Chambre 2 | 10,22 | m ² |
| Chambre 3 | 7,73 | m ² |
| Chambre 4 | 12,62 | m ² |
| Dégagement Etage | 5,20 | m ² |

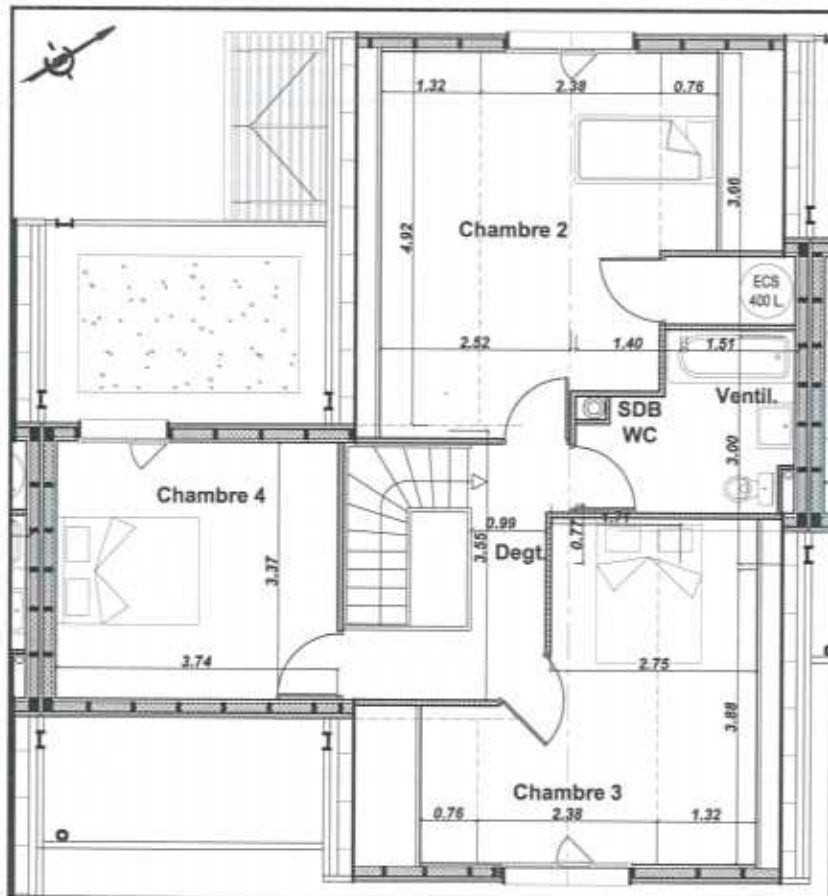
Total Surfaces Habitables 99,31 m²

Surfaces Annexes

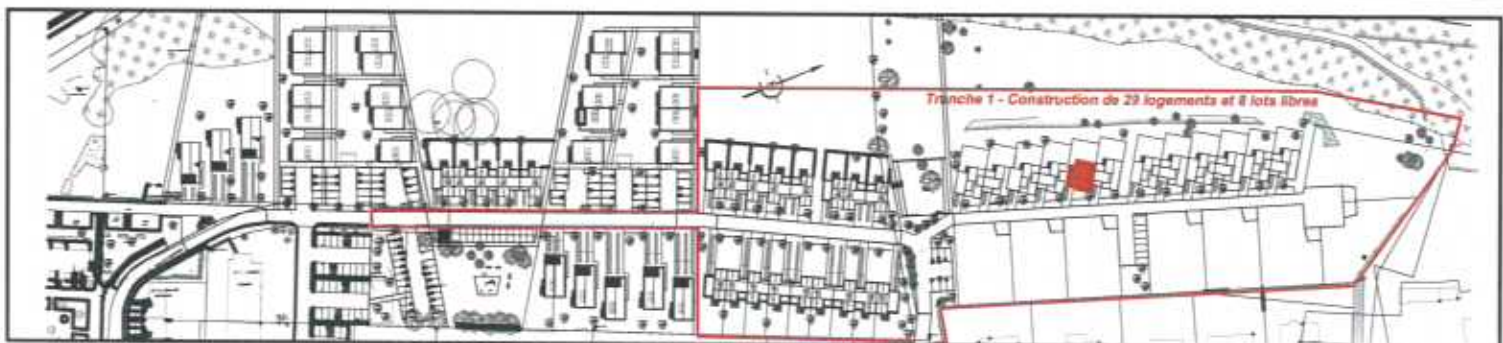
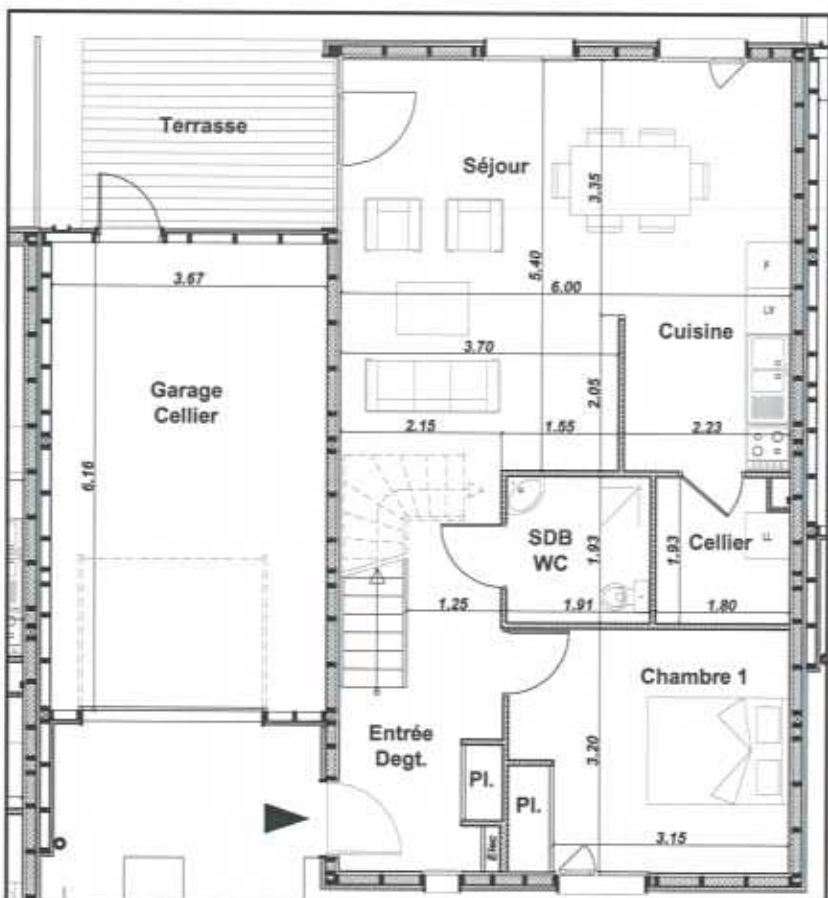
| | | |
|------------------|-------|----------------|
| Terrasse | 7,91 | m ² |
| Garage - Cellier | 22,52 | m ² |

Total Surfaces annexes 30,43 m²

Etage



RDC





LES PRES DE SONOD - 01300 BELLEY

Bât. 4 - N° 6001 - T5

Surfaces Habitables

| | |
|---------------------|----------------------|
| Séjour | 24,27 m ² |
| Cuisine | 8,03 m ² |
| Cellier | 3,34 m ² |
| Entrée - Dégagement | 8,45 m ² |
| Placard Entrée | 0,50 m ² |
| Bains - WC - RDC | 3,69 m ² |
| Bains - WC - Etage | 3,37 m ² |
| Chambre 1 | 11,12 m ² |
| Placard | 0,77 m ² |
| Chambre 2 | 10,22 m ² |
| Chambre 3 | 7,73 m ² |
| Chambre 4 | 12,62 m ² |
| Dégagement Etage | 5,20 m ² |

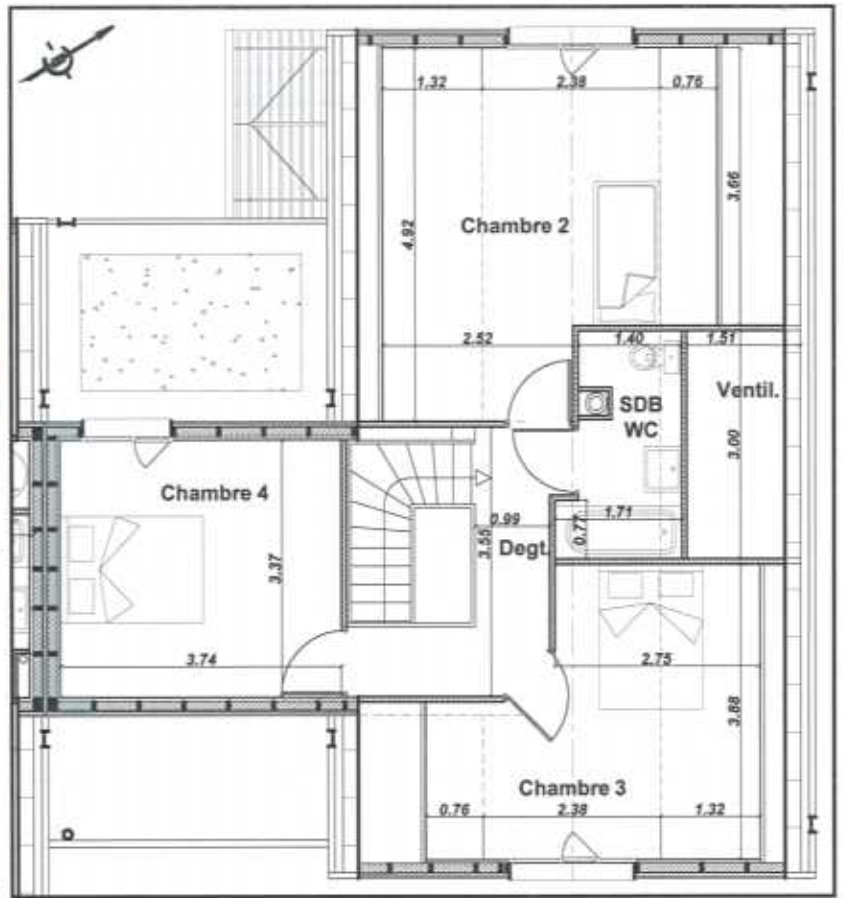
Total Surfaces Habitables 99,31 m²

Surfaces Annexes

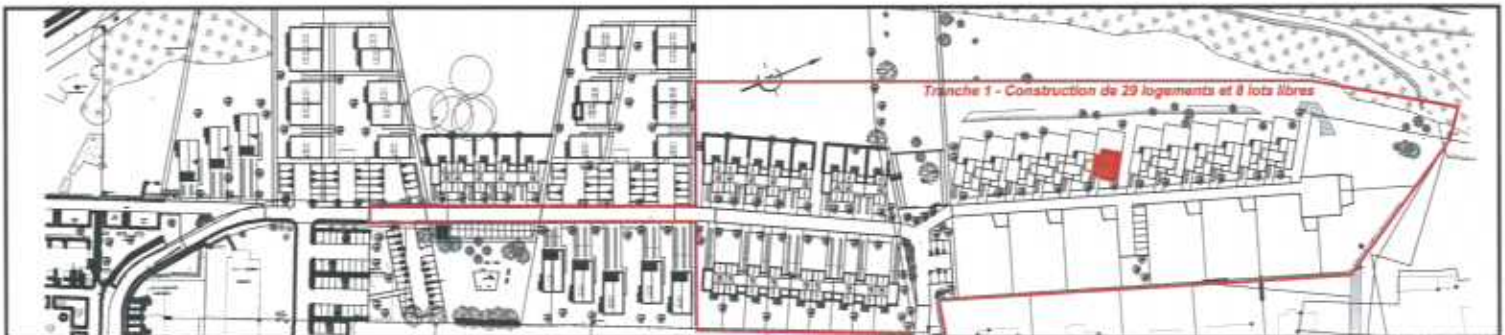
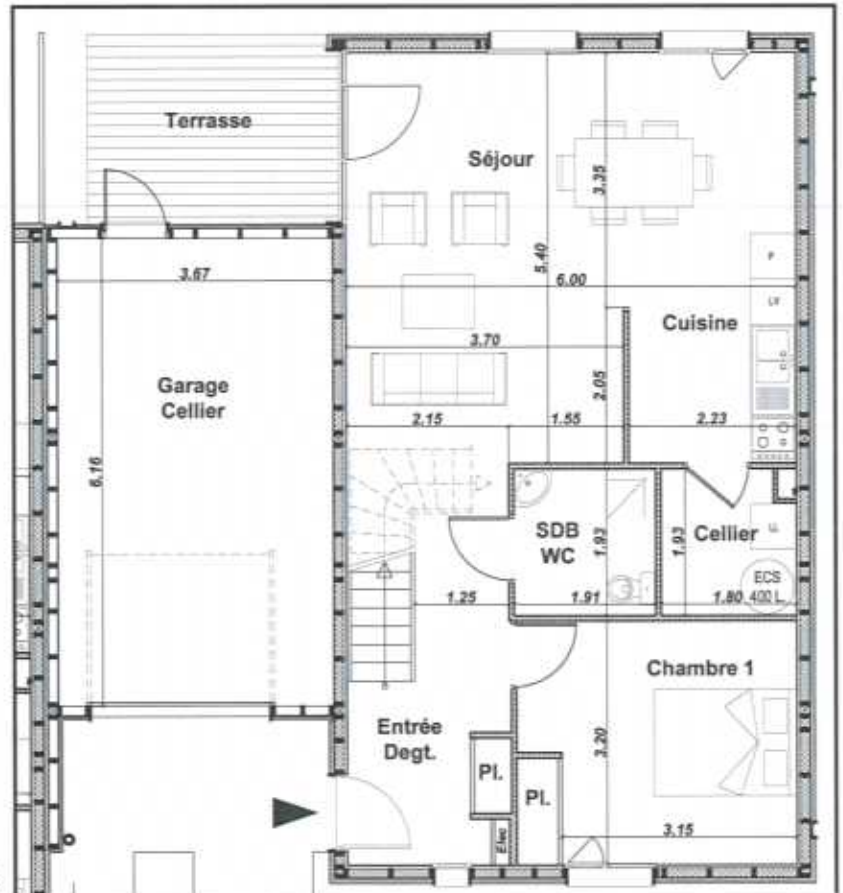
| | |
|------------------|----------------------|
| Terrasse | 7,91 m ² |
| Garage - Cellier | 22,52 m ² |

Total Surfaces annexes 30,43 m²

Etage



RDC



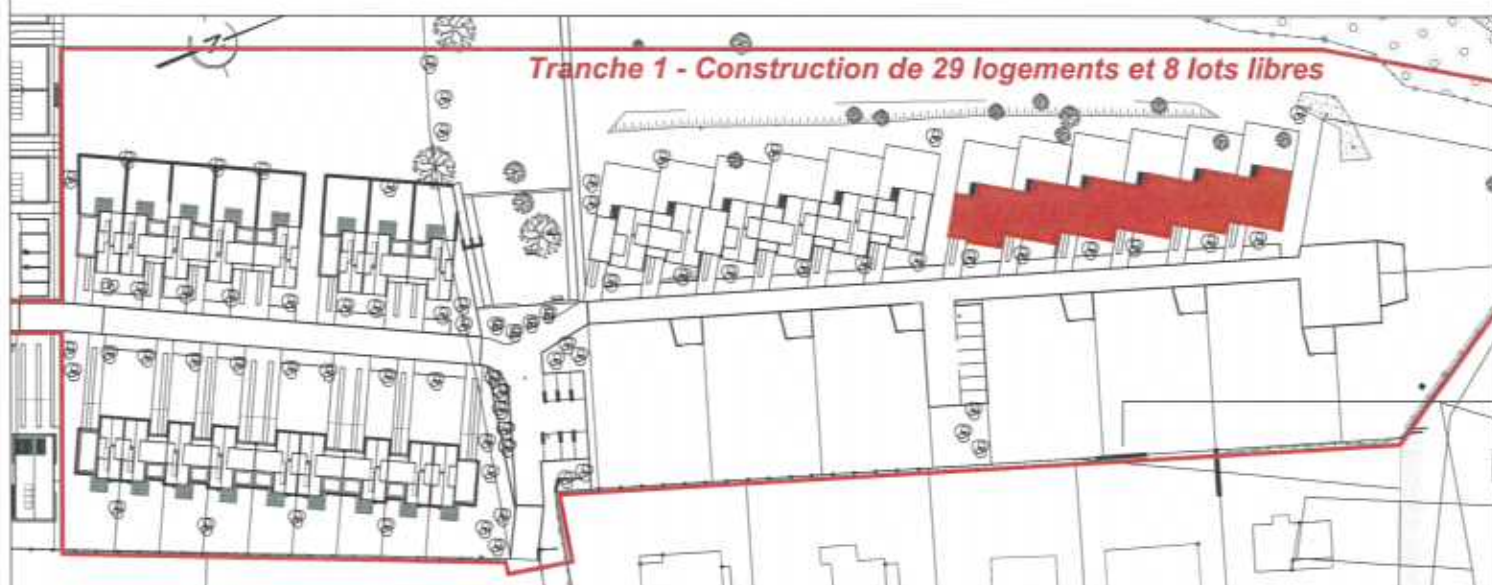
390, boulevard du 8 mai 1945
01013 - BOURG EN BRESSE Cedex
Tel. : 04.74.45.89.10
Fax. : 04.74.45.89.15

PRES DE SONOD - 01300 BELLEY

Création de 29 logements de Très Hautes Performances Energétique
et de 8 lots libres à l'accession



Bâtiment 5





LES PRES DE SONOD - 01300 BELLEY

Bât. 5 - N° 1001 - T4

Surfaces Habitables

| | | |
|---------------------|-------|----------------|
| Séjour | 24,27 | m ² |
| Cuisine | 8,03 | m ² |
| Cellier | 3,34 | m ² |
| Entrée - Dégagement | 8,45 | m ² |
| Placard Entrée | 0,50 | m ² |
| Bains - WC - RDC | 3,69 | m ² |
| Bains - WC - Etage | 5,70 | m ² |
| Chambre 1 | 11,12 | m ² |
| Placard | 0,77 | m ² |
| Chambre 2 | 11,37 | m ² |
| Placard ECS | 1,57 | m ² |
| Chambre 3 | 8,68 | m ² |
| Dégagement Etage | 5,03 | m ² |

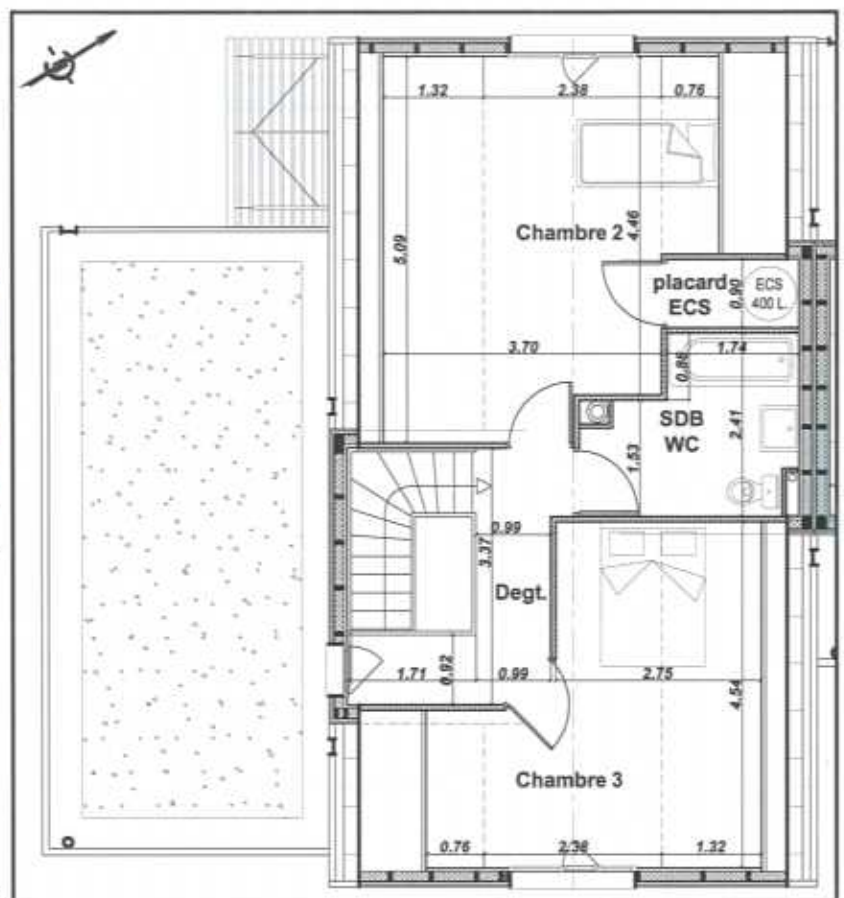
Total Surfaces Habitables 92,52 m²

Surfaces Annexes

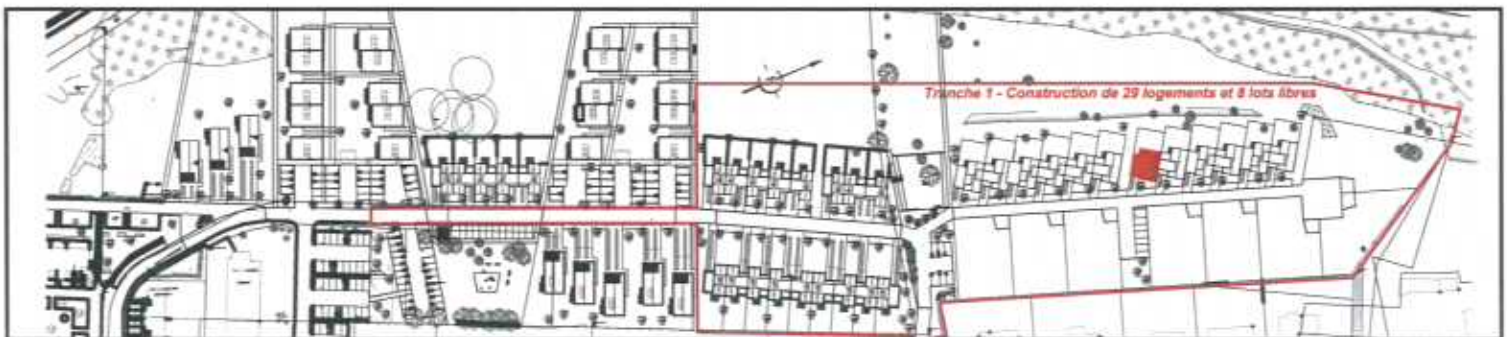
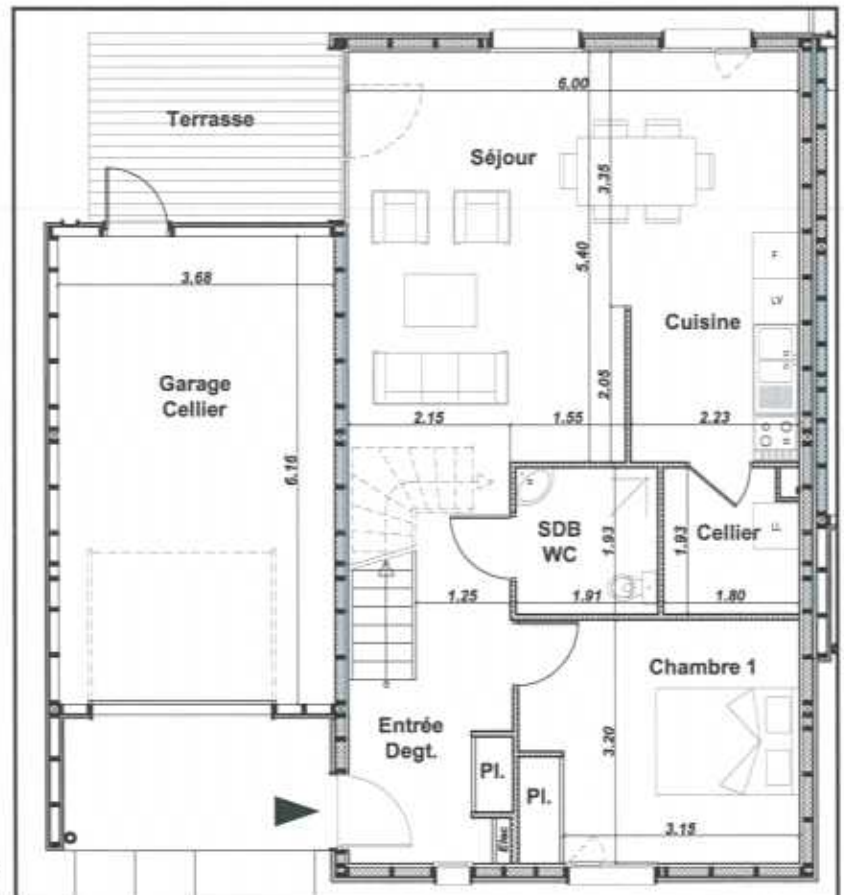
| | | |
|------------------|-------|----------------|
| Terrasse | 7,91 | m ² |
| Garage - Cellier | 22,60 | m ² |

Total Surfaces annexes 30,51 m²

Etage



RDC





LES PRES DE SONOD - 01300 BELLEY

Bât. 5 - N° 2001 - T5 - PLA1

Surfaces Habitables

| | |
|---------------------|----------------------|
| Séjour | 24,27 m ² |
| Cuisine | 8,03 m ² |
| Cellier | 3,34 m ² |
| Entrée - Dégagement | 8,45 m ² |
| Placard Entrée | 0,50 m ² |
| Bains - WC - RDC | 3,69 m ² |
| Bains - WC - Etage | 3,37 m ² |
| Chambre 1 | 11,12 m ² |
| Placard | 0,77 m ² |
| Chambre 2 | 10,22 m ² |
| Chambre 3 | 7,73 m ² |
| Chambre 4 | 12,62 m ² |
| Dégagement Etage | 5,20 m ² |

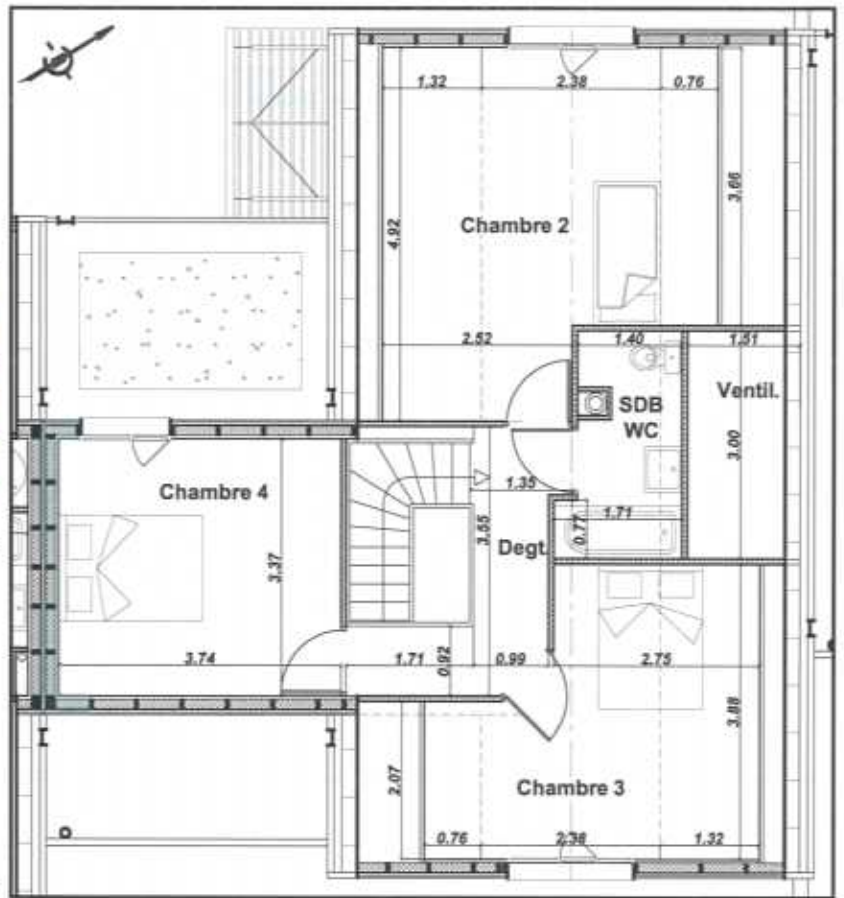
Total Surfaces Habitables 99,31 m²

Surfaces Annexes

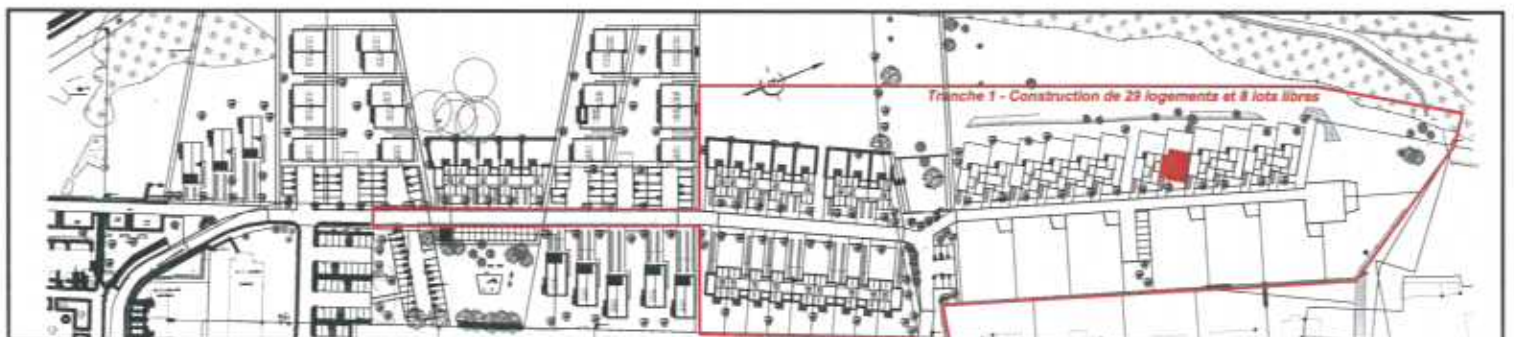
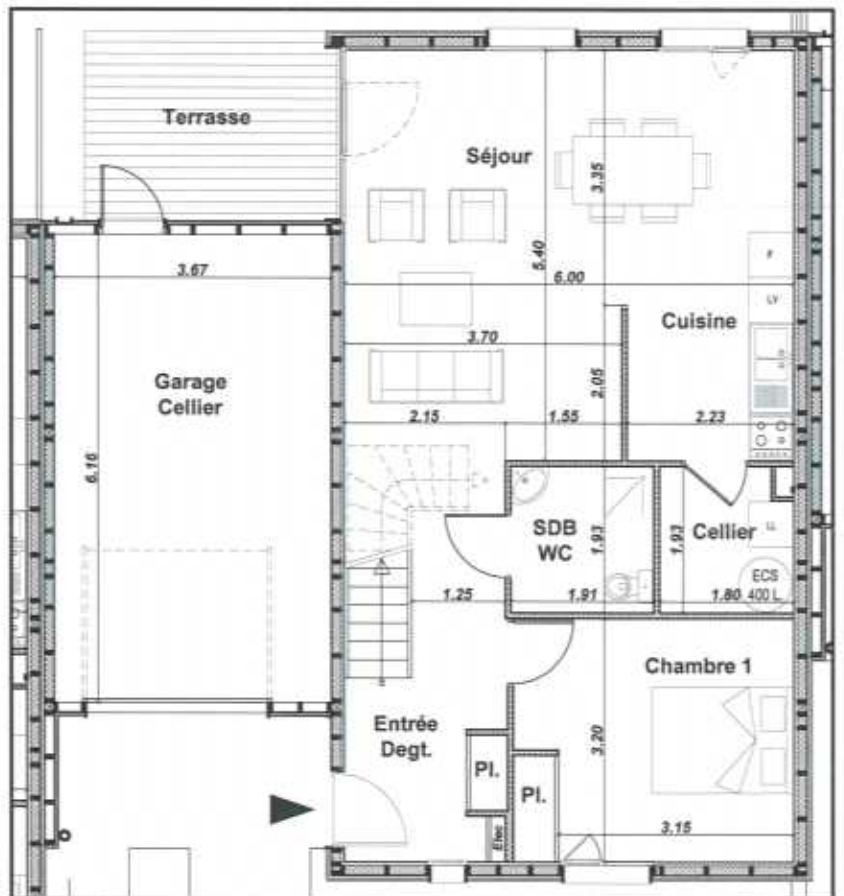
| | |
|------------------|----------------------|
| Terrasse | 7,91 m ² |
| Garage - Cellier | 22,52 m ² |

Total Surfaces annexes 30,43 m²

Etage



RDC





LES PRES DE SONOD - 01300 BELLEY

Bât. 5 - N° 3001 - T4

Surfaces Habitables

| | | |
|---------------------|-------|----------------|
| Séjour | 24,27 | m ² |
| Cuisine | 8,03 | m ² |
| Cellier | 3,34 | m ² |
| Entrée - Dégagement | 8,45 | m ² |
| Placard Entrée | 0,50 | m ² |
| Bains - WC - RDC | 3,69 | m ² |
| Bains - WC - Etage | 5,70 | m ² |
| Chambre 1 | 11,12 | m ² |
| Placard | 0,77 | m ² |
| Chambre 2 | 11,37 | m ² |
| Placard ECS | 1,57 | m ² |
| Chambre 3 | 8,68 | m ² |
| Dégagement Etage | 5,03 | m ² |

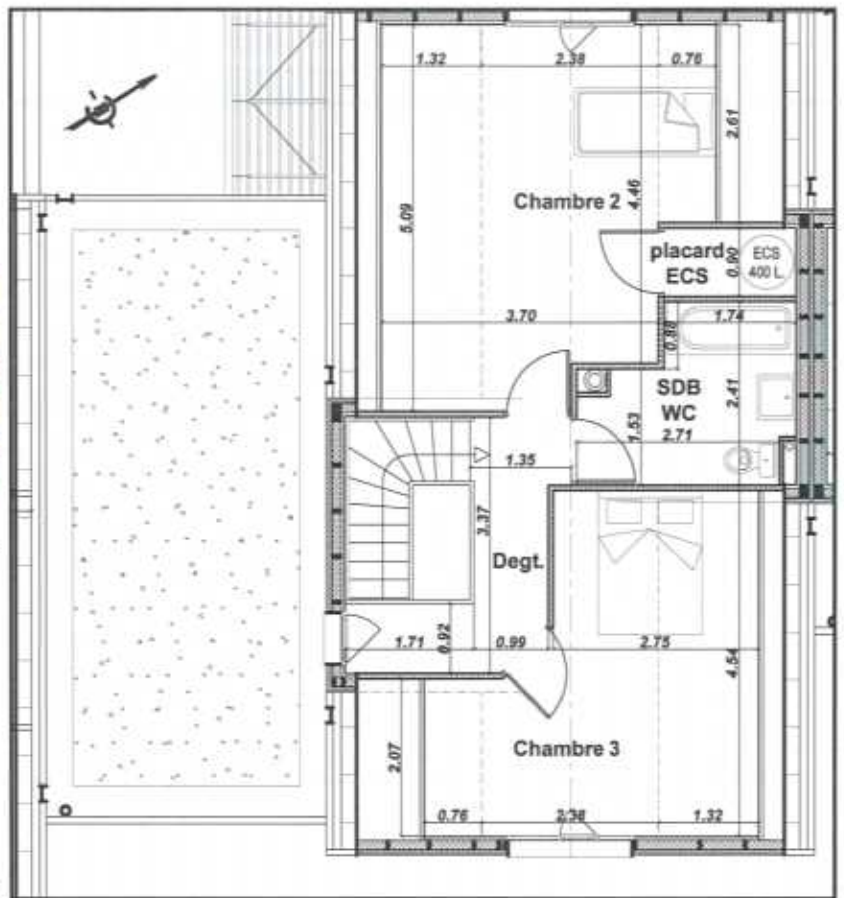
Total Surfaces Habitables 92,52 m²

Surfaces Annexes

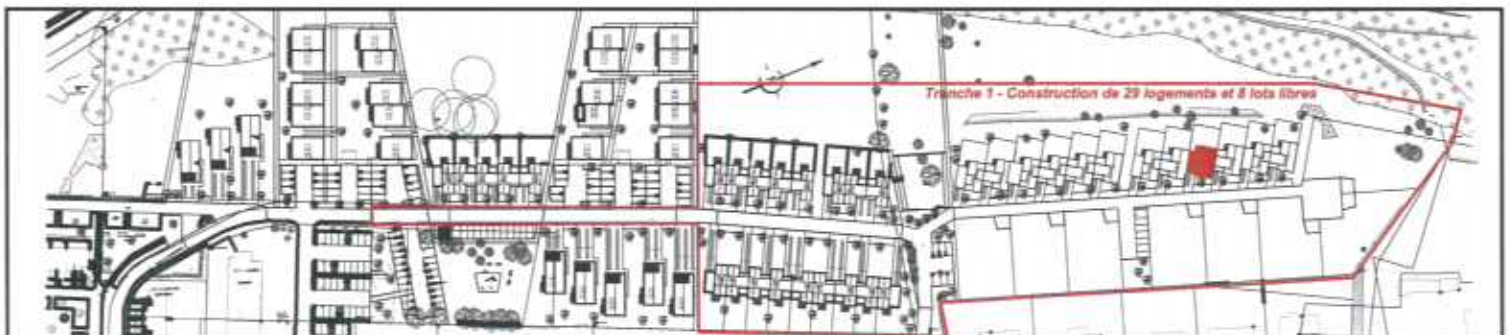
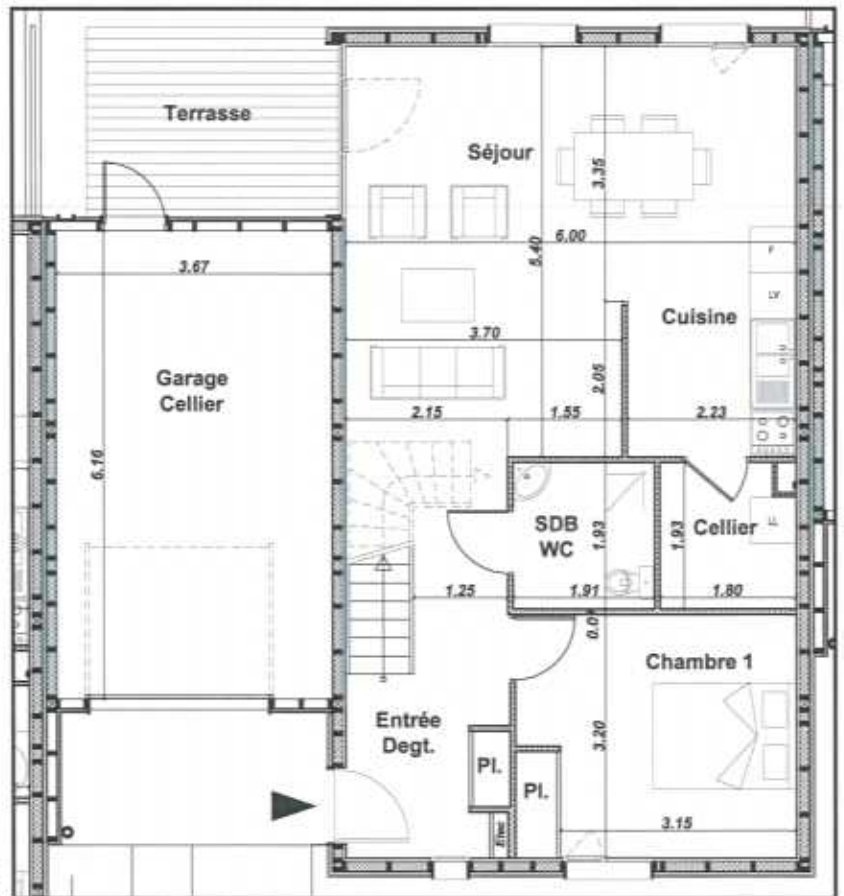
| | | |
|------------------|-------|----------------|
| Terrasse | 7,91 | m ² |
| Garage - Cellier | 22,52 | m ² |

Total Surfaces annexes 30,43 m²

Etage



RDC





LES PRES DE SONOD - 01300 BELLEY

Bât. 5 - N° 4001 - T5

Surfaces Habitables

| | |
|---------------------|----------------------|
| Séjour | 24,27 m ² |
| Cuisine | 8,03 m ² |
| Cellier | 3,34 m ² |
| Entrée - Dégagement | 8,45 m ² |
| Placard Entrée | 0,50 m ² |
| Bains - WC - RDC | 3,69 m ² |
| Bains - WC - Etage | 3,37 m ² |
| Chambre 1 | 11,12 m ² |
| Placard | 0,77 m ² |
| Chambre 2 | 10,22 m ² |
| Chambre 3 | 7,73 m ² |
| Chambre 4 | 12,62 m ² |
| Dégagement Etage | 5,20 m ² |

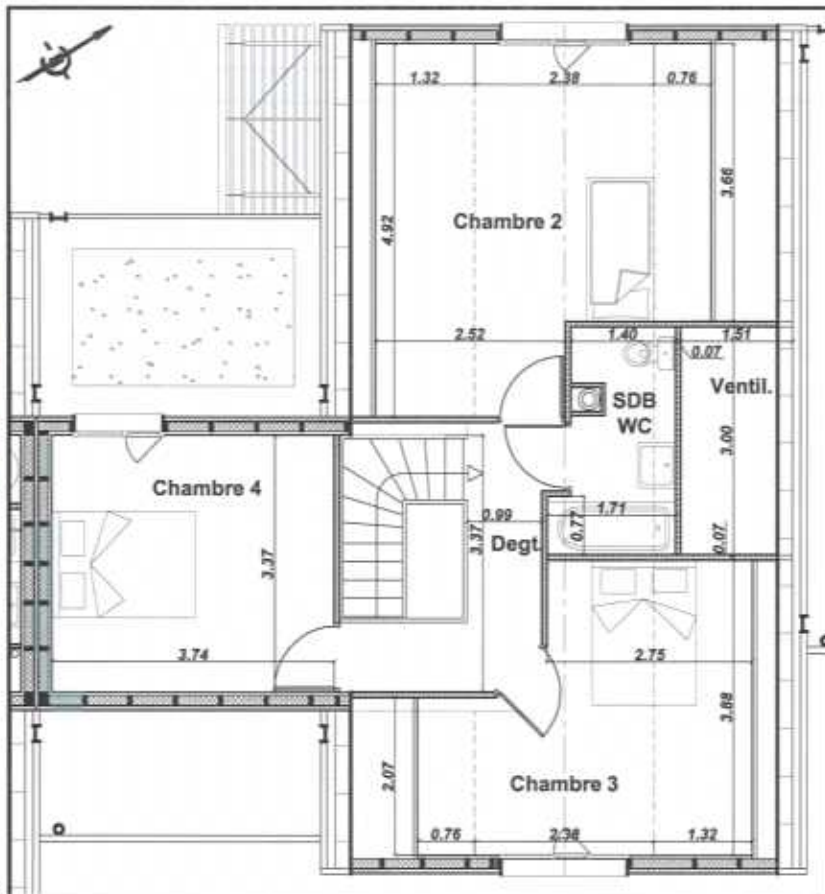
Total Surfaces Habitables 99,31 m²

Surfaces Annexes

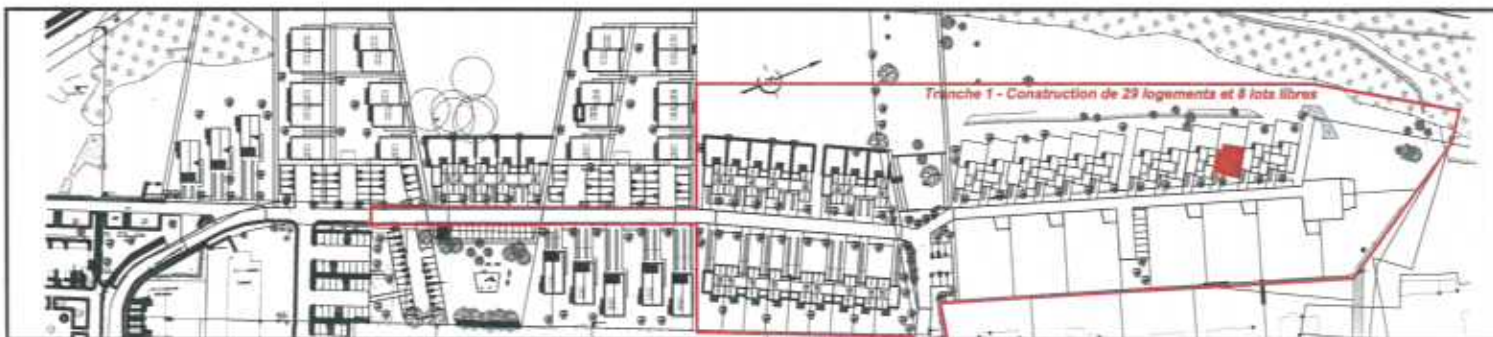
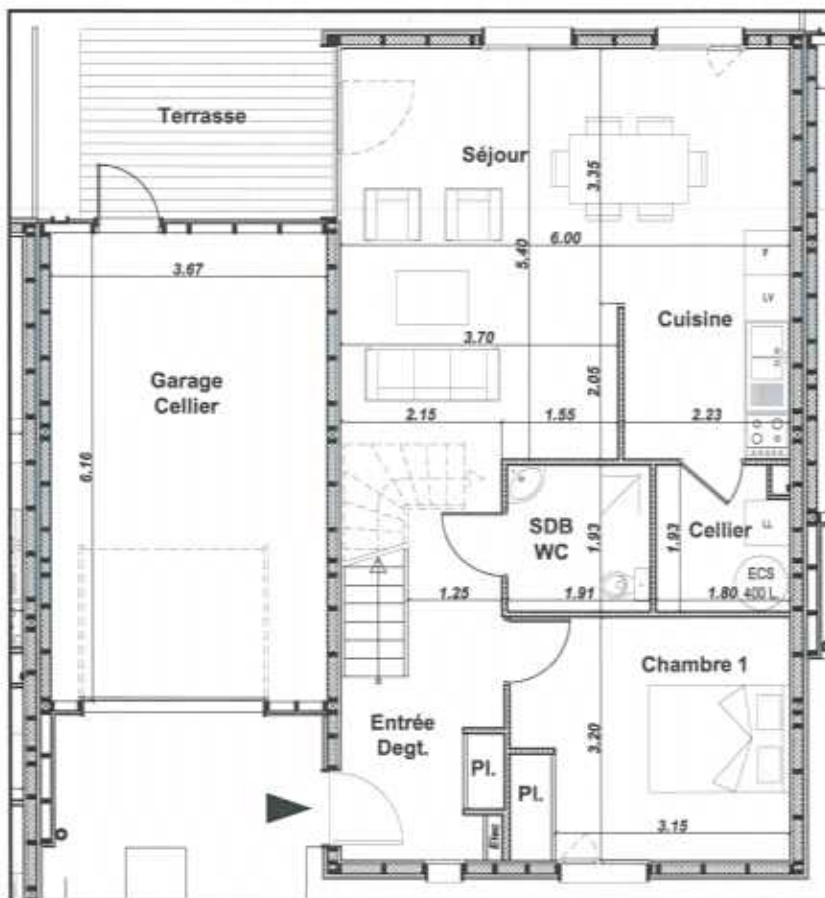
| | |
|------------------|----------------------|
| Terrasse | 7,91 m ² |
| Garage - Cellier | 22,52 m ² |

Total Surfaces annexes 30,43 m²

Etage



RDC





LES PRES DE SONOD - 01300 BELLEY

Bât. 5 - N° 5001 - T4

Surfaces Habitables

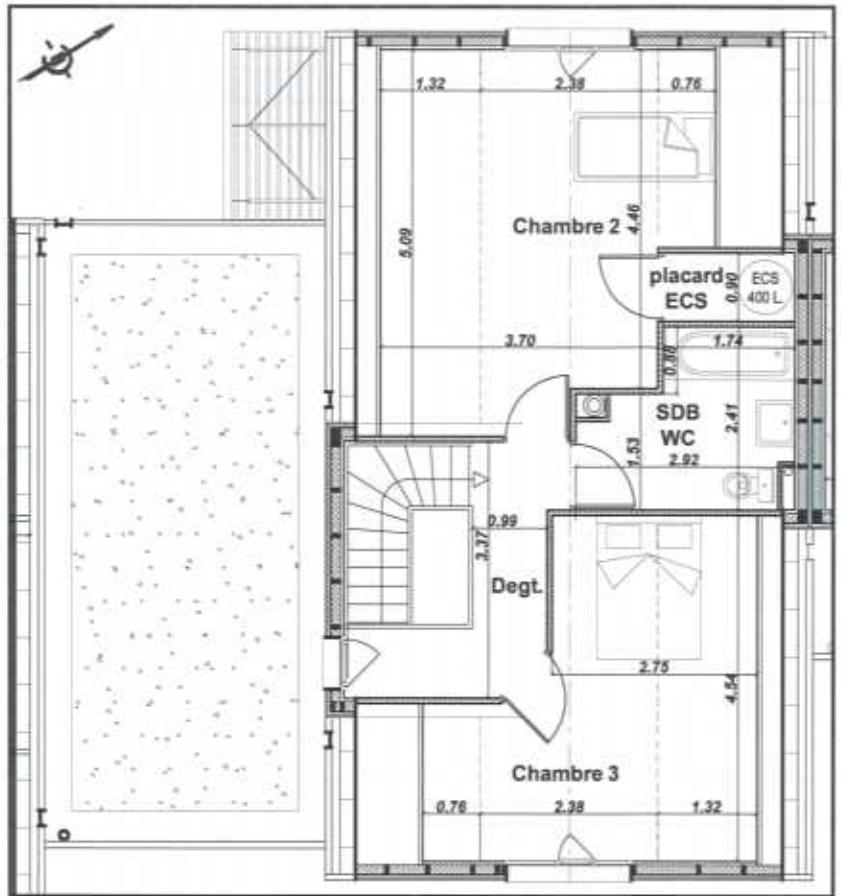
| | | |
|---------------------|-------|----------------|
| Séjour | 24,27 | m ² |
| Cuisine | 8,03 | m ² |
| Cellier | 3,34 | m ² |
| Entrée - Dégagement | 8,45 | m ² |
| Placard Entrée | 0,50 | m ² |
| Bains - WC - RDC | 3,69 | m ² |
| Bains - WC - Etage | 5,70 | m ² |
| Chambre 1 | 11,12 | m ² |
| Placard | 0,77 | m ² |
| Chambre 2 | 11,37 | m ² |
| Placard ECS | 1,57 | m ² |
| Chambre 3 | 8,68 | m ² |
| Dégagement Etage | 5,03 | m ² |

Total Surfaces Habitables 92,52 m²

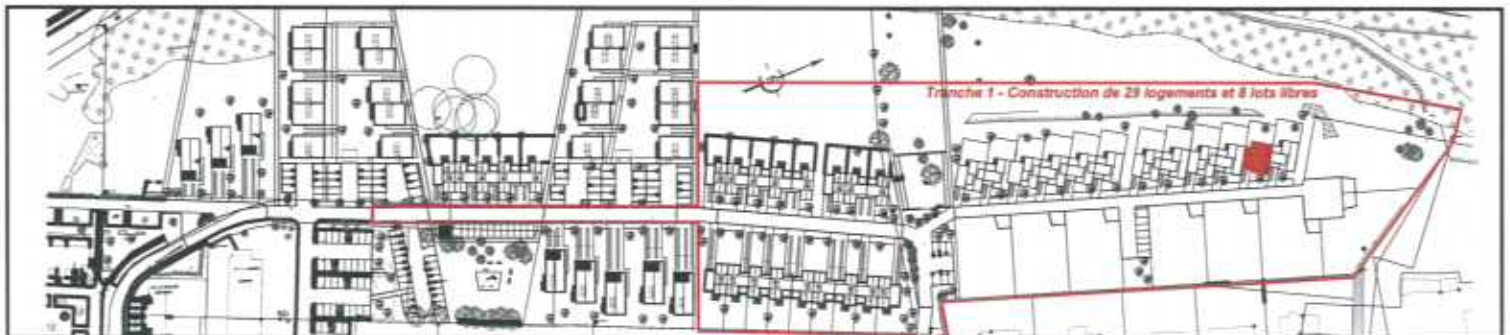
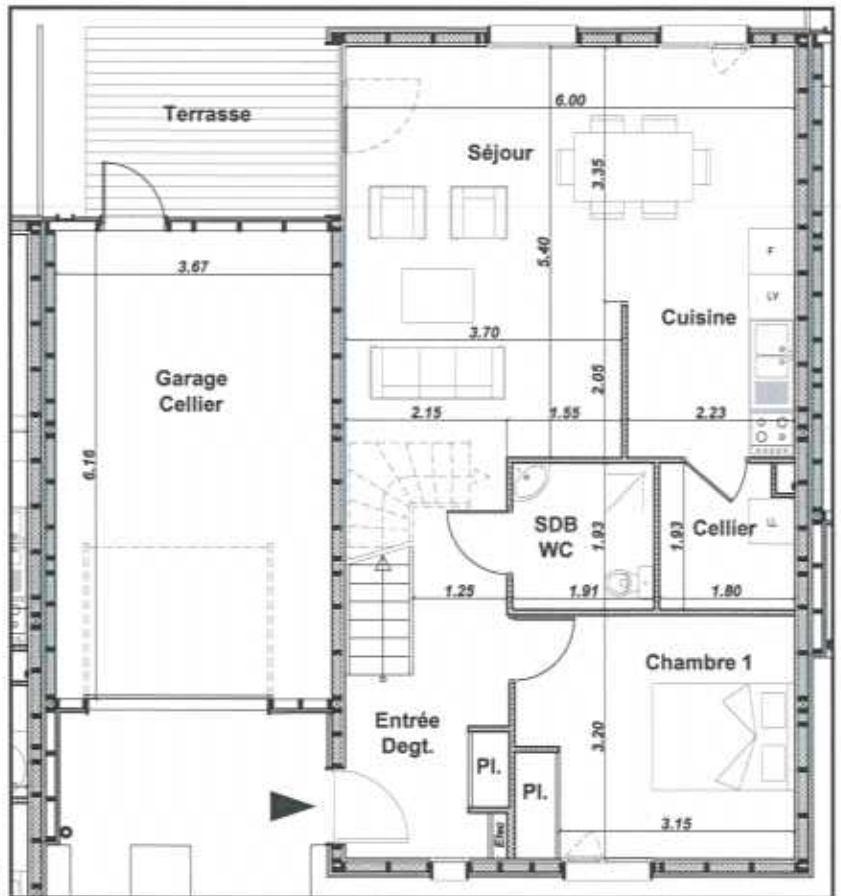
Surfaces Annexes

| | | |
|-------------------------------|--------------|----------------------|
| Terrasse | 7,91 | m ² |
| Garage - Cellier | 22,52 | m ² |
| Total Surfaces annexes | 30,43 | m² |

Etage



RDC





LES PRES DE SONOD - 01300 BELLEY

Bât. 5 - N° 6001 - T5

Surfaces Habitables

| | | |
|---------------------|-------|----------------|
| Séjour | 24,27 | m ² |
| Cuisine | 8,03 | m ² |
| Cellier | 3,34 | m ² |
| Entrée - Dégagement | 8,45 | m ² |
| Placard Entrée | 0,50 | m ² |
| Bains - WC - RDC | 3,69 | m ² |
| Bains - WC - Etage | 3,37 | m ² |
| Chambre 1 | 11,12 | m ² |
| Placard | 0,77 | m ² |
| Chambre 2 | 10,22 | m ² |
| Chambre 3 | 7,73 | m ² |
| Chambre 4 | 12,62 | m ² |
| Dégagement Etage | 5,20 | m ² |

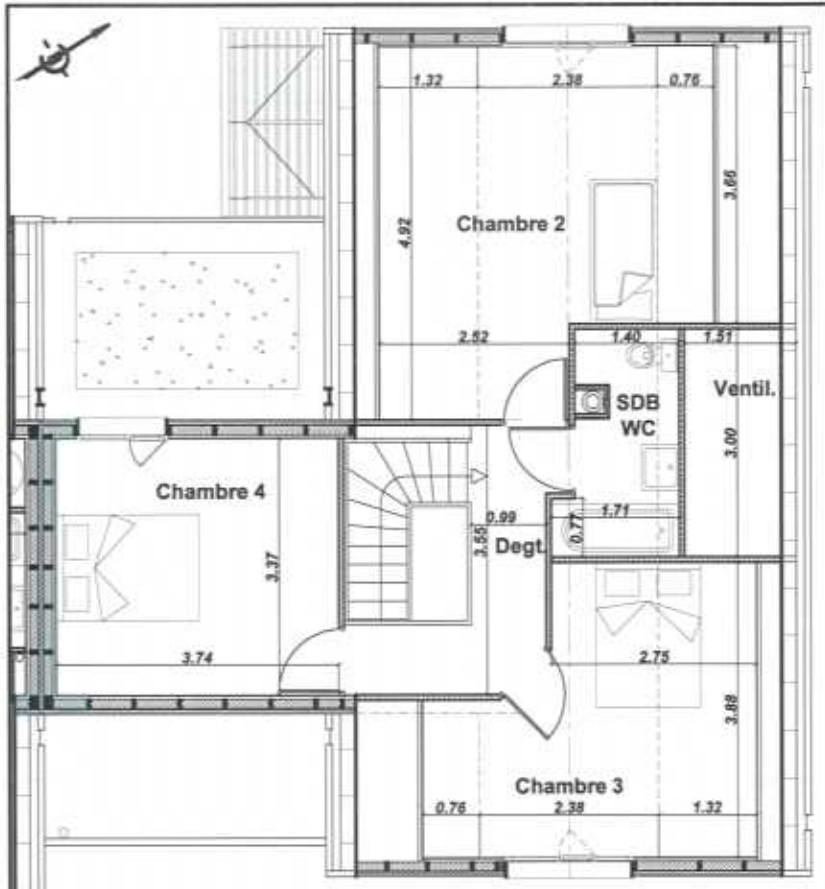
Total Surfaces Habitables 99,31 m²

Surfaces Annexes

| | | |
|------------------|-------|----------------|
| Terrasse | 7,91 | m ² |
| Garage - Cellier | 22,52 | m ² |

Total Surfaces annexes 30,43 m²

Etage



RDC

