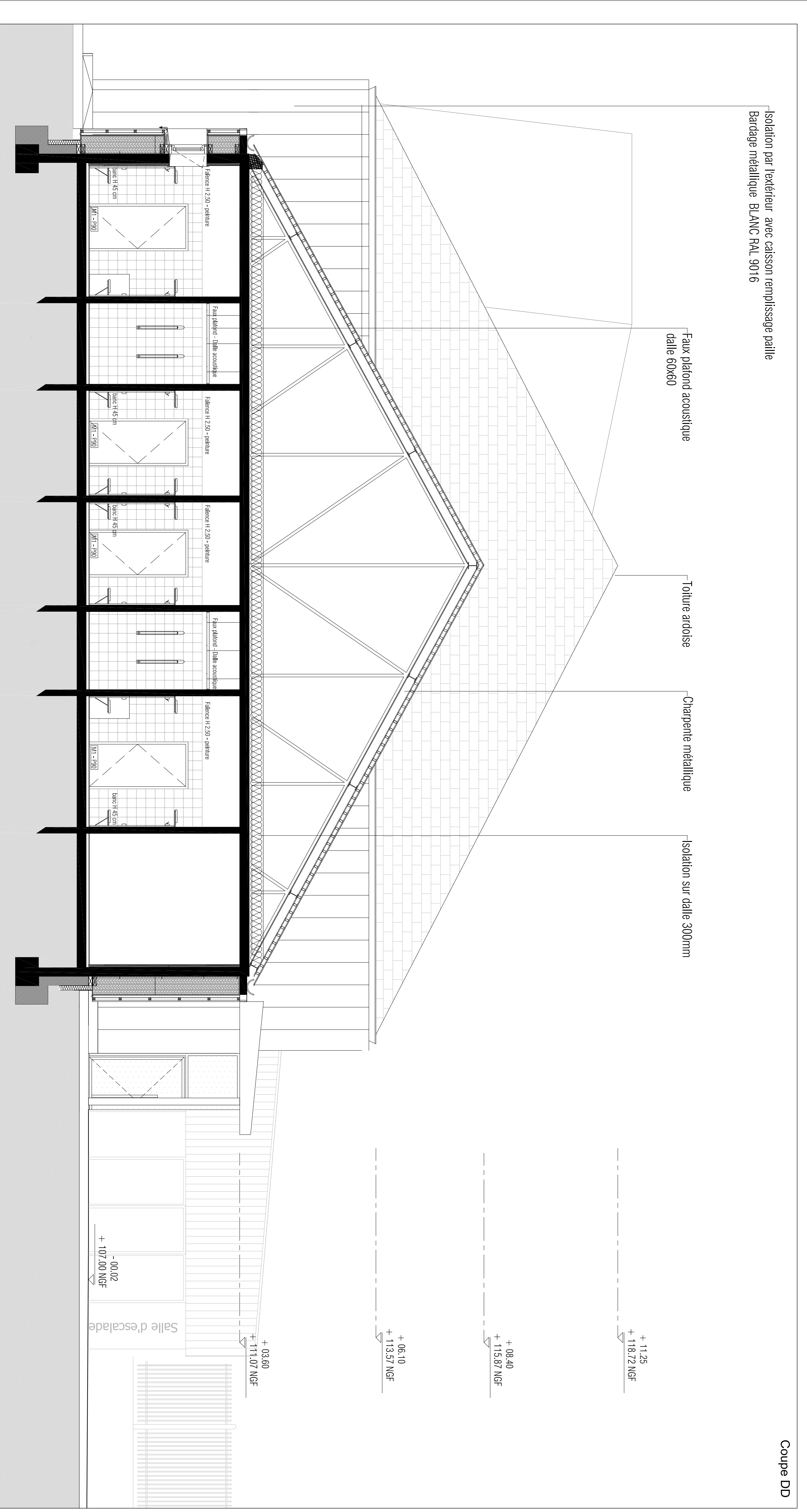
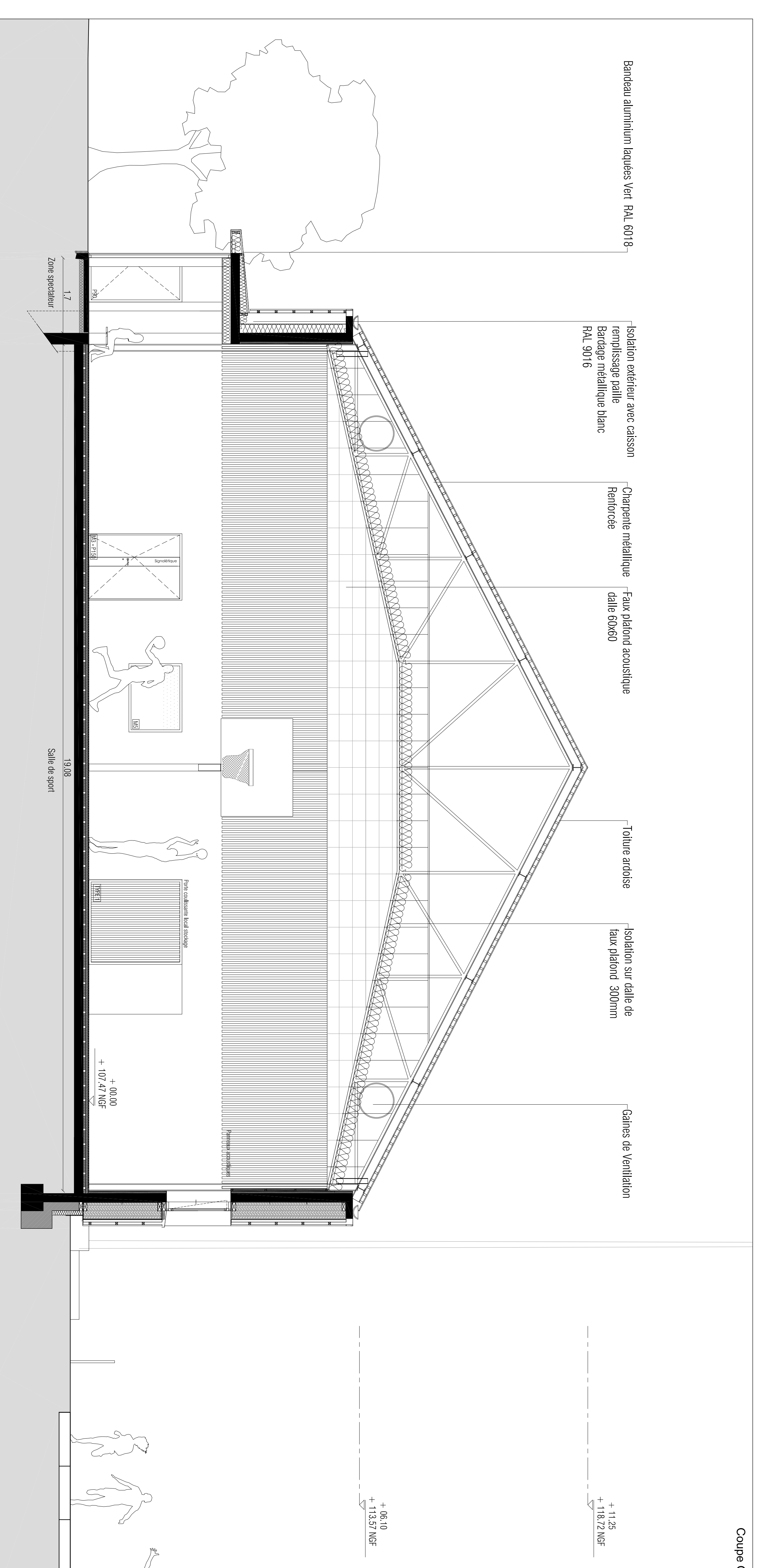


Coupe AA



Coupe DD



Coupe CC

Bourquell & Rouleau	
44 Avenue de la Tronche T: 02 47 25 51 89 F: 02 47 25 51 88 www.bourquell-rouleau.com	
Restructuration du gymnase Balzac et création d'un bâtiment d'escalade 41000 Biols	
Maitrise d'ouvrage	Ville de Biols 9 Place Saint-Louis - 41 012 Biols-Clermont T: 02 24 44 40 09 - F: 02 24 74 23 89
Bureau de Contrôle	BET structure Albert Structures 16 rue des Moines - 37 000 Tours T: 02 29 20 31 44 - F: 02 29 27 21 26
Coordonnateur SPS	BET fluides Project Ingénierie 4 Rue Fabrice Pélissier - ZI de Marmonville - 37000 Tours T: 02 47 10 00 00 - F: 02 47 78 00 07
Dokera	BET Acoustique IFAC 5 rue Marceau - 44 000 Nantes T: 02 47 10 00 00 - F: 02 47 78 00 07
OPC	Pyramides 27 rue des Courtes Colères - 37 050 Saint-Avertin T: 02 47 28 00 25 - F: 02 47 28 33 33
DCE	ETAT PROJETE
NDCE	
ORGANE ARCHITECTURE	DATE
ARCHITECTE	INSTRUMENTATION
COUPES : AA - BB - CC	DATE FINALE
	DCE
	006a