

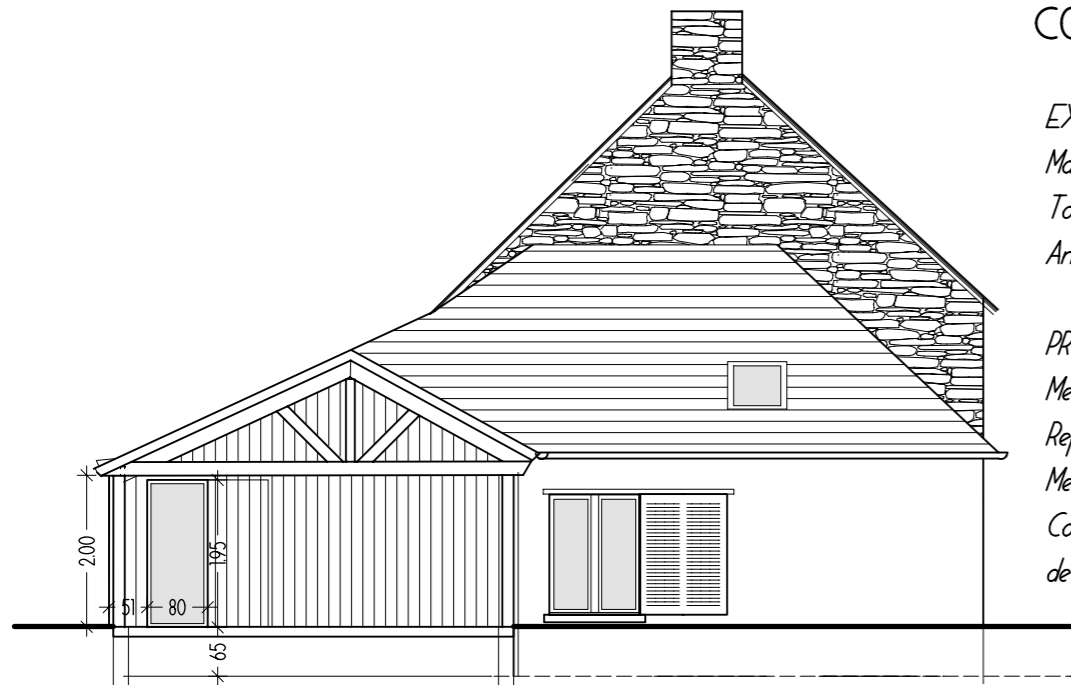
COUPE D'IMPLANTATION 1/300

EXISTANT :

Maison avec de pierres et murs de terre sur soubassements de pierres, et parpaings enduits
 Toiture en ardoises. Menuiseries bois. Appentis arrière en parpaings pleins rustiques sur assise de schiste.
 Annexes en prolongements de matériaux hétéroclites et en mauvais état à démolir.

PROJET :

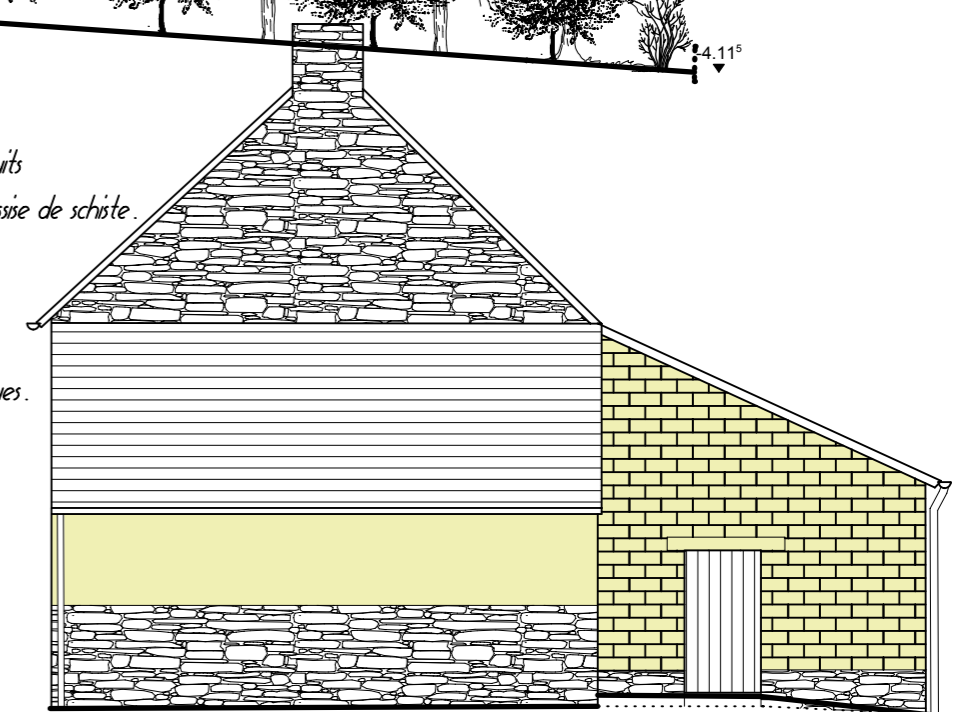
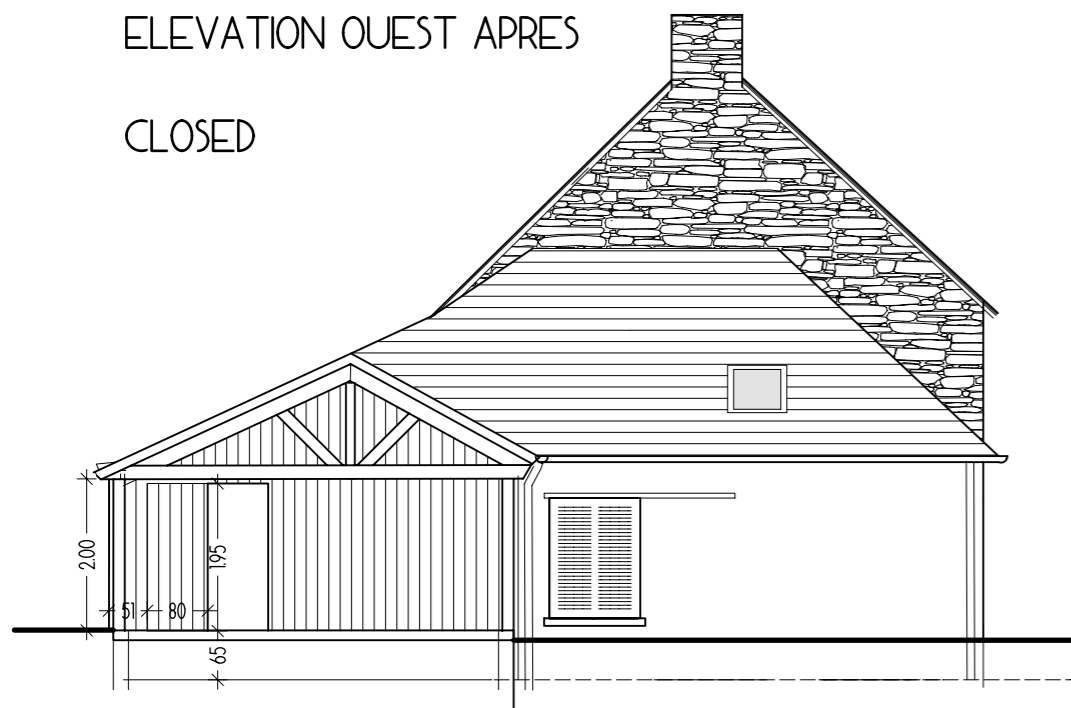
Mettre en valeur et rénover les murs anciens de pierre, de terre, de parpaings rustiques.
 Reprise en ossature bois bardage vertical en douglas
 Menuiseries bois ou alu couleur
 Couvertures en ardoises avec châssis de toit encastrés
 de format 78x118cm au Sud et à l'Ouest et 78x98cm au Nord..



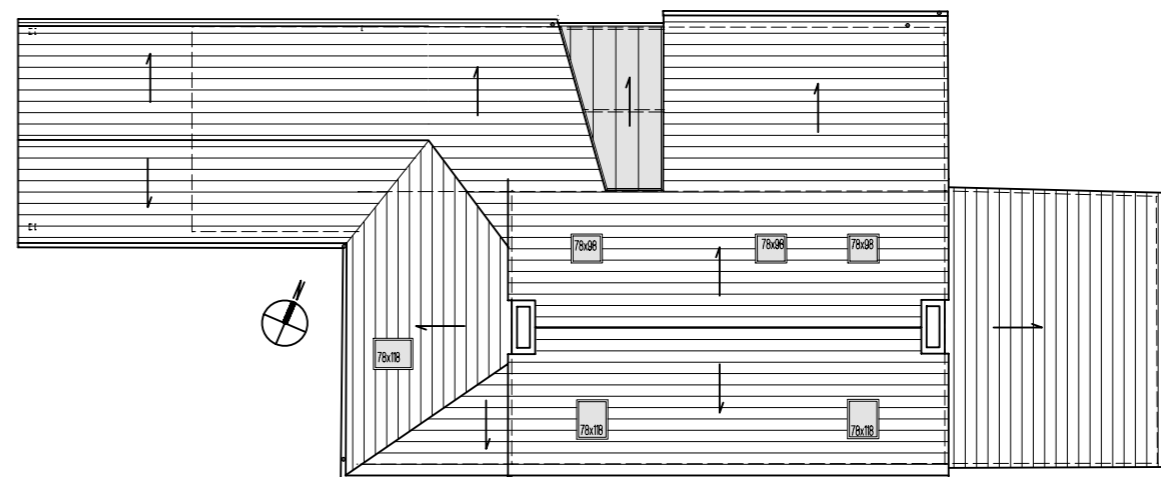
OPEN

ELEVATION OUEST APRES

CLOSED



ELEVATION EST APRES



PLAN TOITURE 1/200

PCMI3
PCMI5

08C