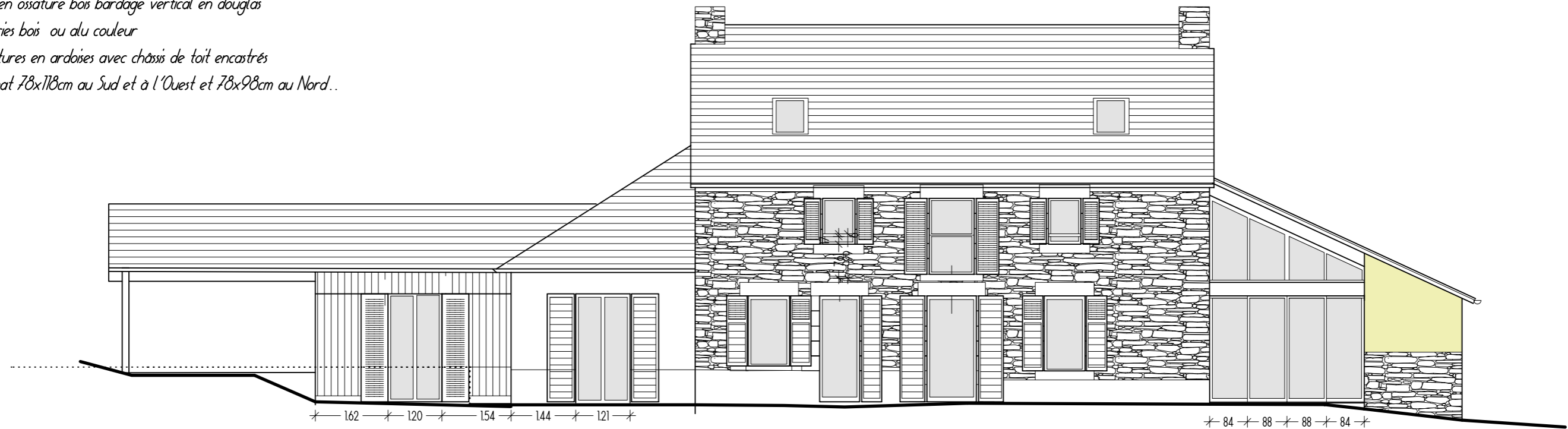


EXISTANT :

Maison avec de pierres et murs de terre sur soubassements de pierres, et parpaings enduits
Toiture en ardoises. Menuiseries bois. Appentis arrière en parpaings pleins rustiques sur assise de schiste.
Annexes en prolongements de matériaux hétéroclites et en mauvais état à démolir.

PROJET :

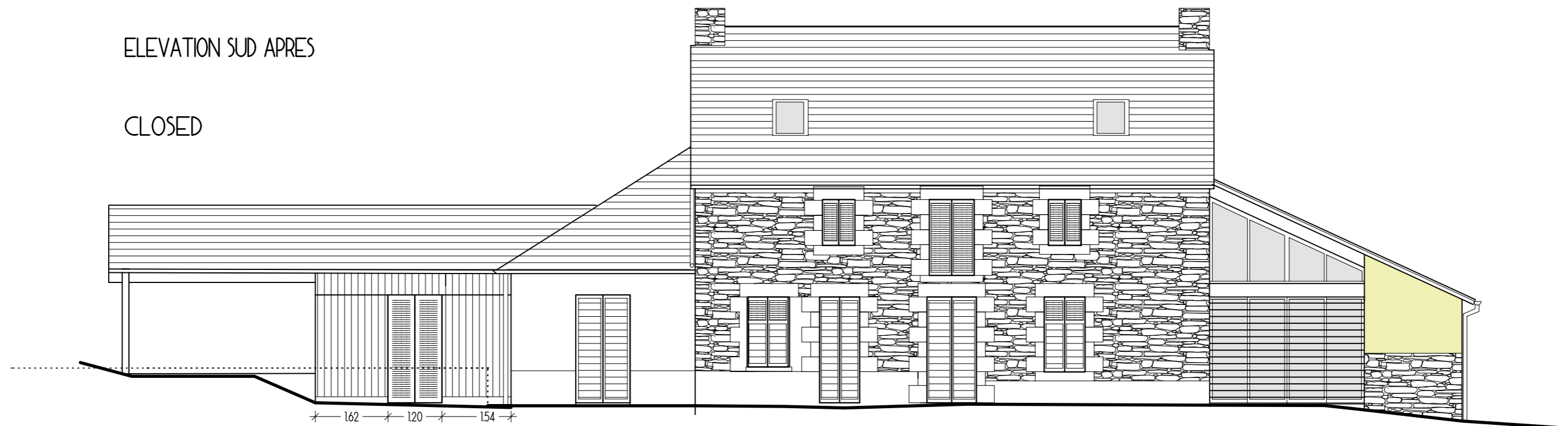
Mettre en valeur et rénover les murs anciens de pierre, de terre, de parpaings rustiques.
Reprise en ossature bois bardage vertical en douglas
Menuiseries bois ou alu couleur
Couvertures en ardoises avec châssis de toit encastrés
de format 78x118cm au Sud et à l'Ouest et 78x98cm au Nord..



OPEN

ELEVATION SUD APRES

CLOSED



PCMI5

08B