

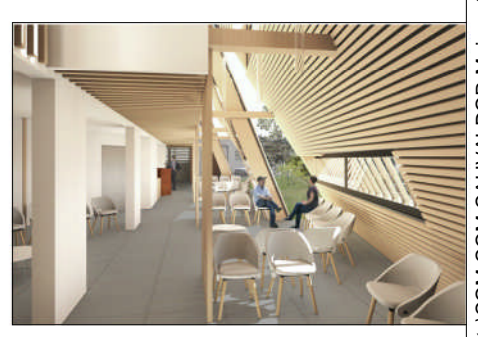


DCE Construction d'une maison de Santé

46 200 SOULLAC
04 **PROJET - Plan Masse**
 13/06/2016 ECHELLE 1 : 200



CAUSSES en VALLÉE de la DOROGNE
 ARCHITECTES
 FRANCOIS COQ
 HELENE LEFRANCO
 NOEMIE COQ



AUTRES INTERVENANTS
 Bureau de contrôle APAVE 462 Av. Anatole de Monzie - 46000 CAHORS 05.65.35.65.52 cahors@apave.com

CO-TRAITANTS
 B.E.T. Fluides ODETEC La Chataignerale - 24330 ST LAURENT S/ MANOIRE 05.53.02.90.44 contact@odetec.fr
 B.E.T. Structure ID BATIMENT 22 Av. Georges Pompidou - 24000 PERIGUEUX 05.53.46.78.29 idbatiment24@wanadoo.fr
 B.E.T. VRD AGEFAUR 36 Av. Jean Jaurès - 46200 SOULLAC 05.65.27.12.50 souillac@agefaur.com

58 AVENUE THIERS - 24200 SARLAT
 TEL 05 53 31 11 33 FAX 05 53 28 17 84
 MAIL COOLEFRANCO.ARCHI@WANADOO.FR