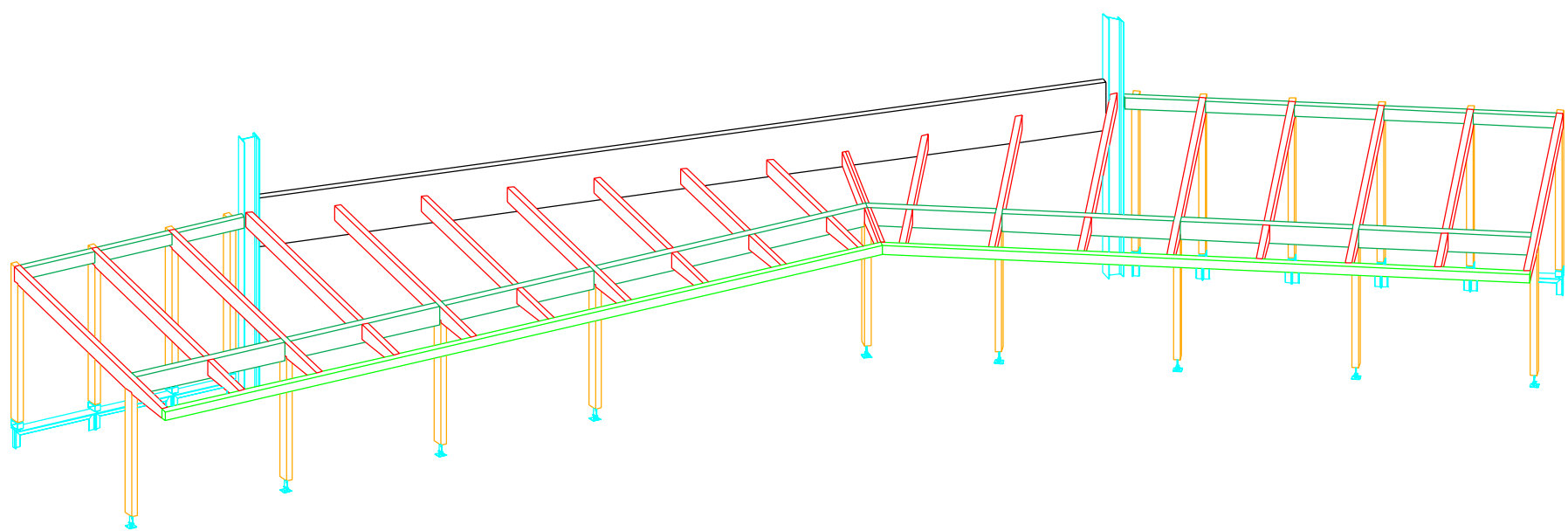
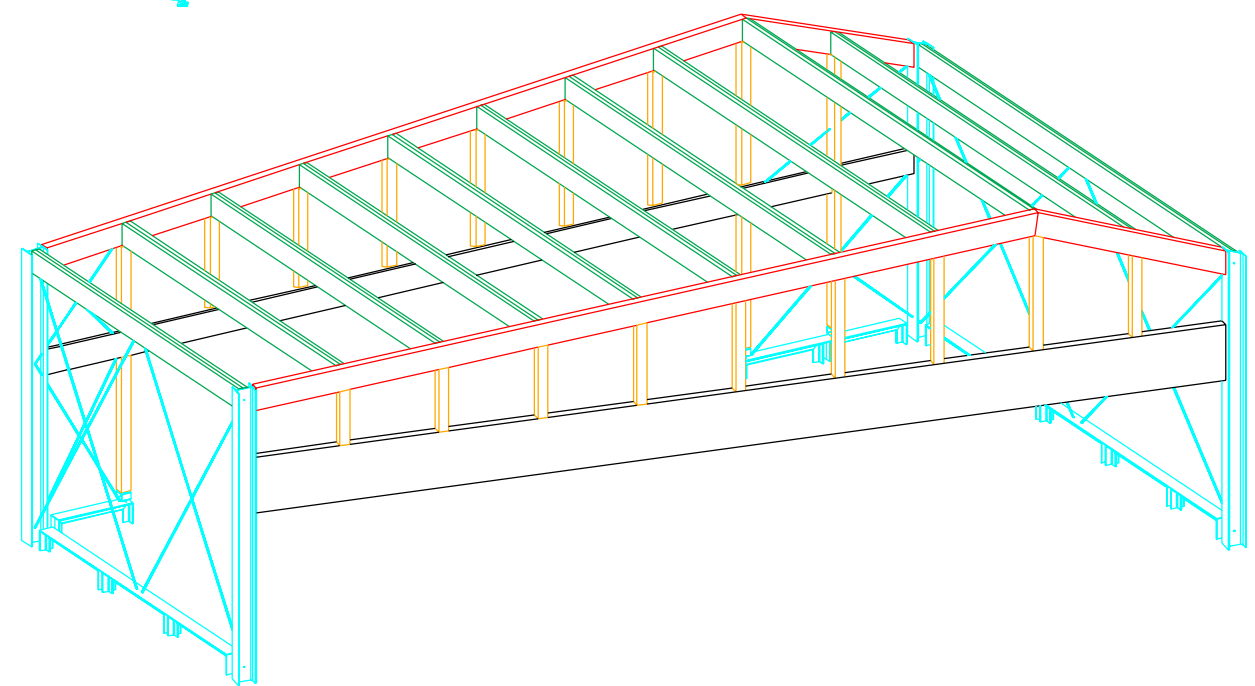
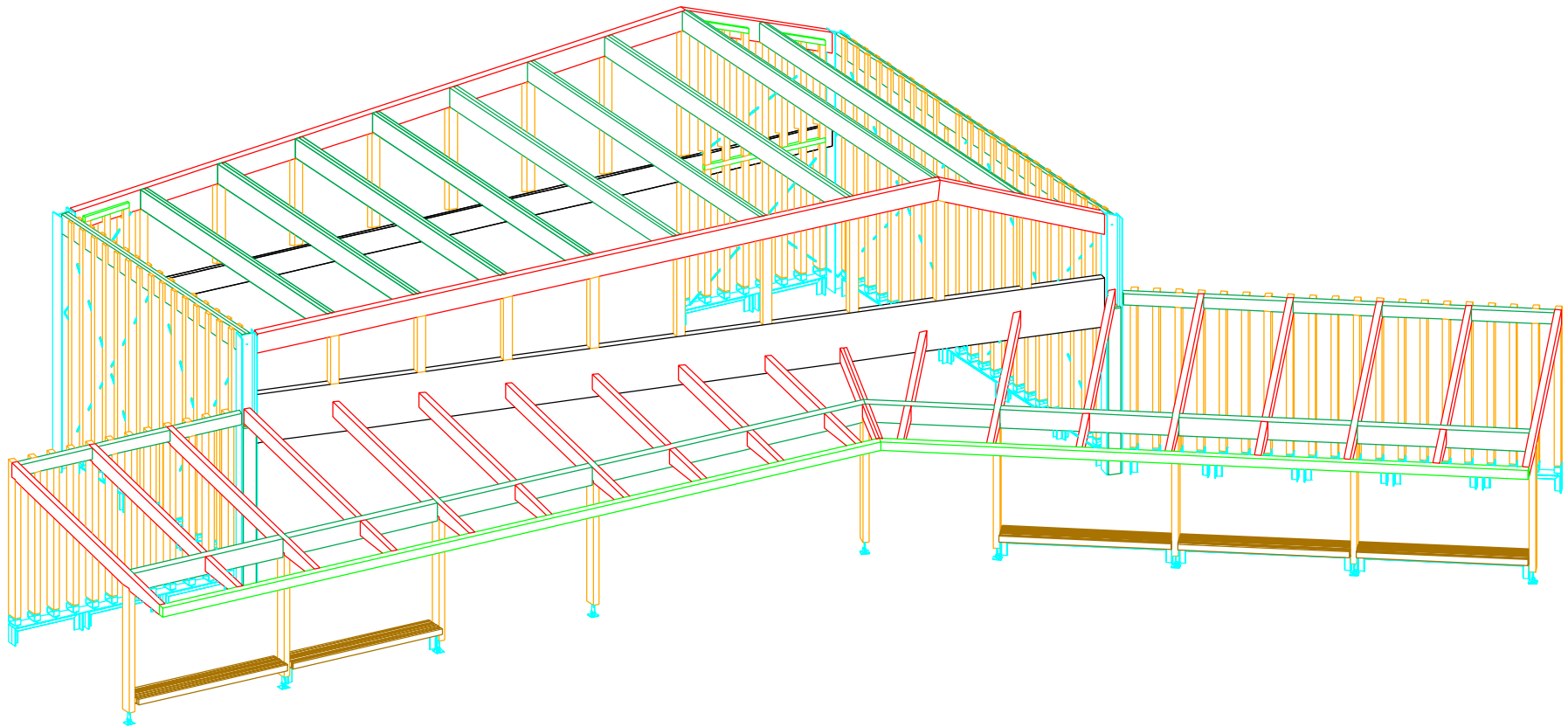


Tous les bois hors voligeage en LC Douglas GL24h



Construction d'une halle couverte à Razès (87)	
Axonométries - Structure complète, halle haute et balcon	
Maître d'ouvrage : Commune de Razès (87640)	
Maître d'oeuvre : OEKoumène Architectes	
Affaire : 469	Plan PRO n°01
Date : 25-09-18	Echelle :
Modifié le :	

