

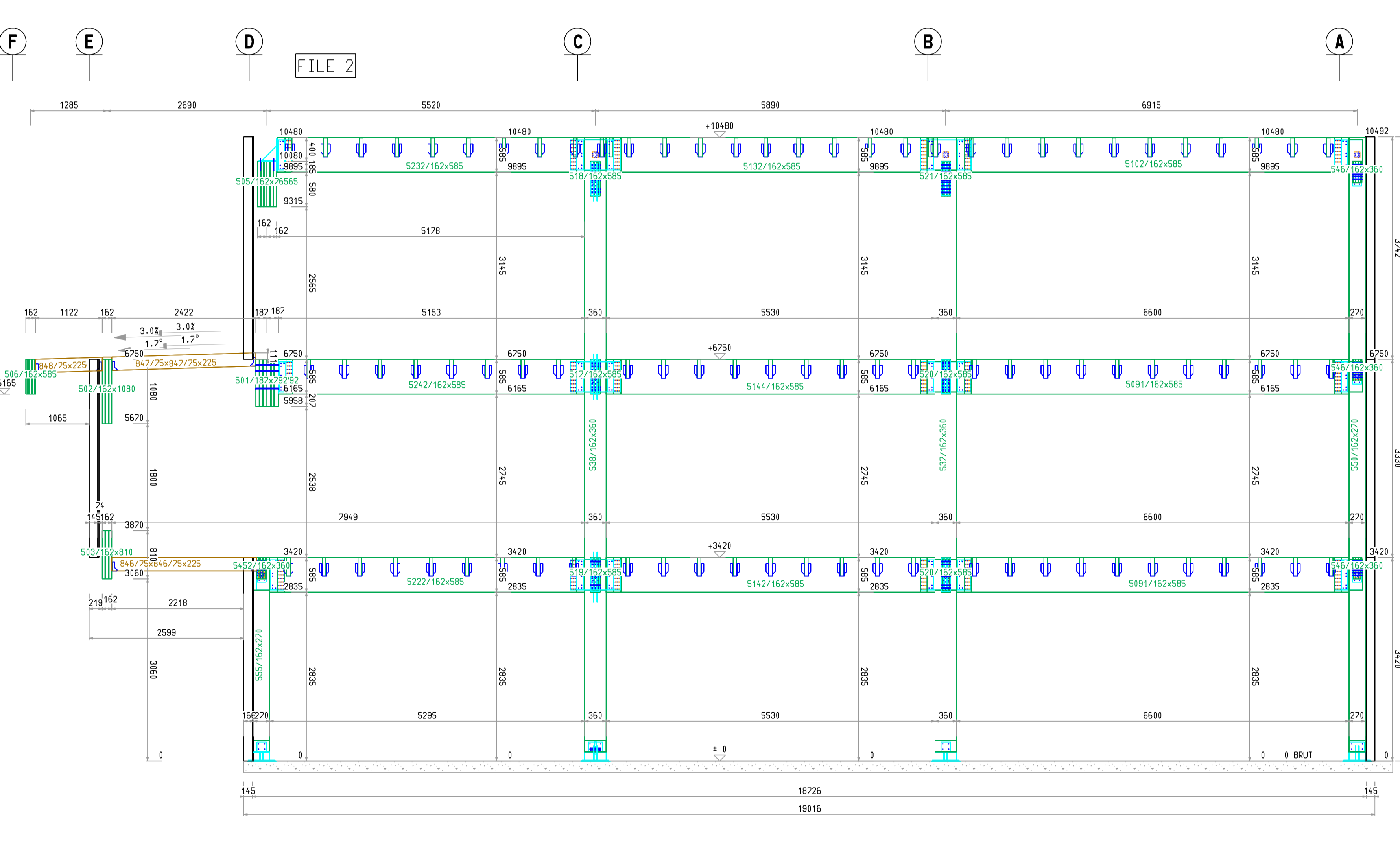
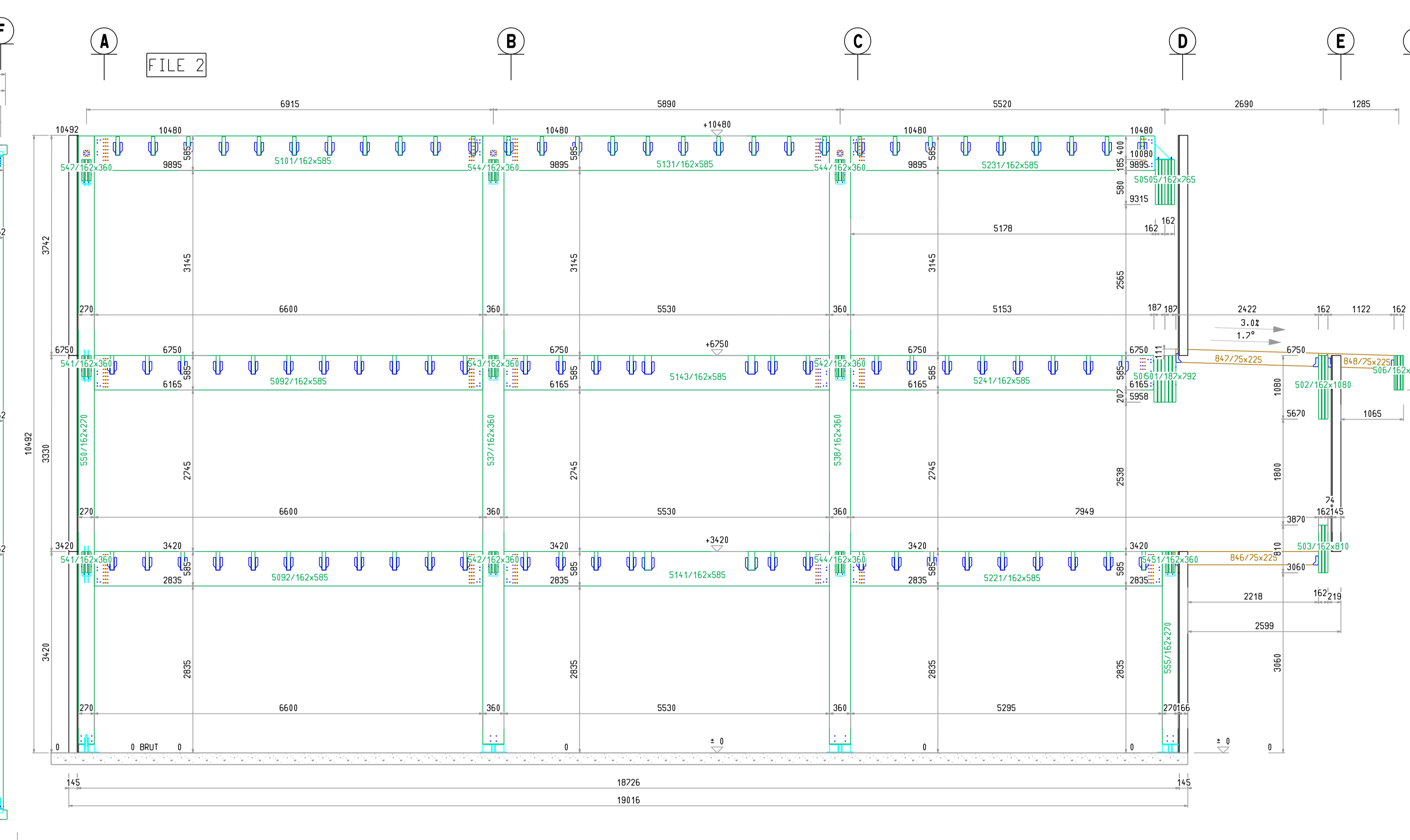
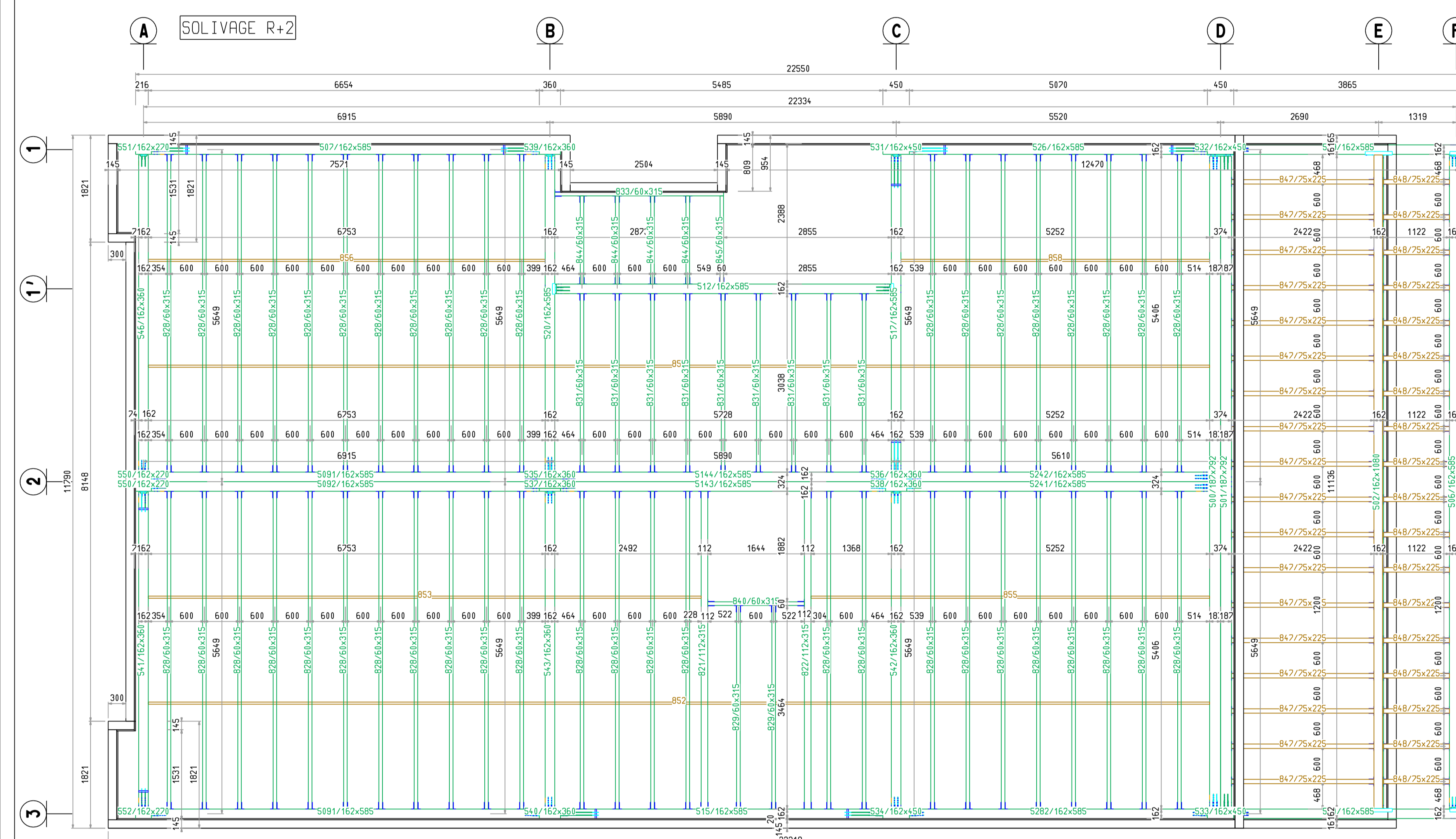
CHARPENTE ET SOLIVAGE

ARCHELEC - Perles de L'Éco-Logis

Indice Date Modifications
PLAN

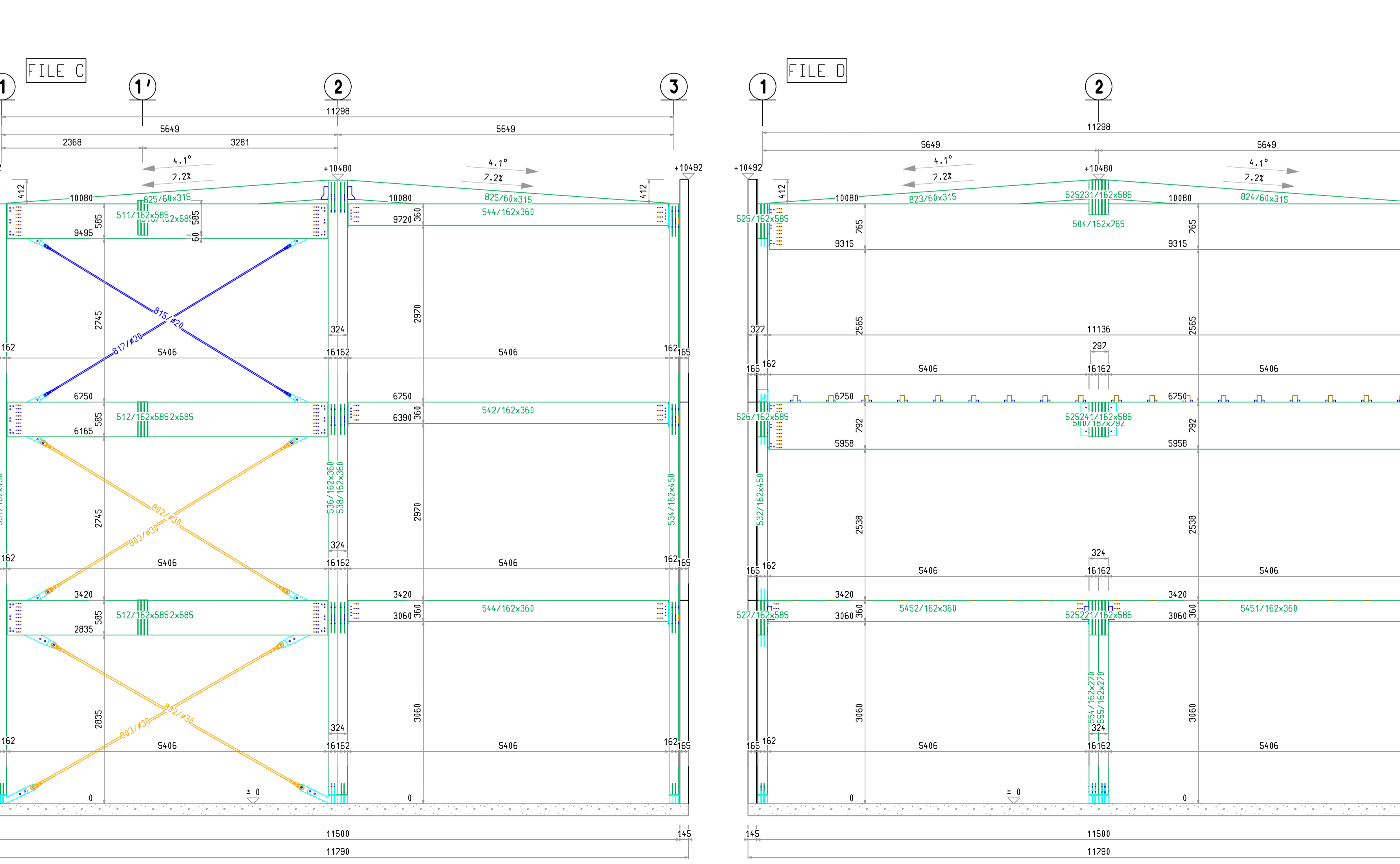
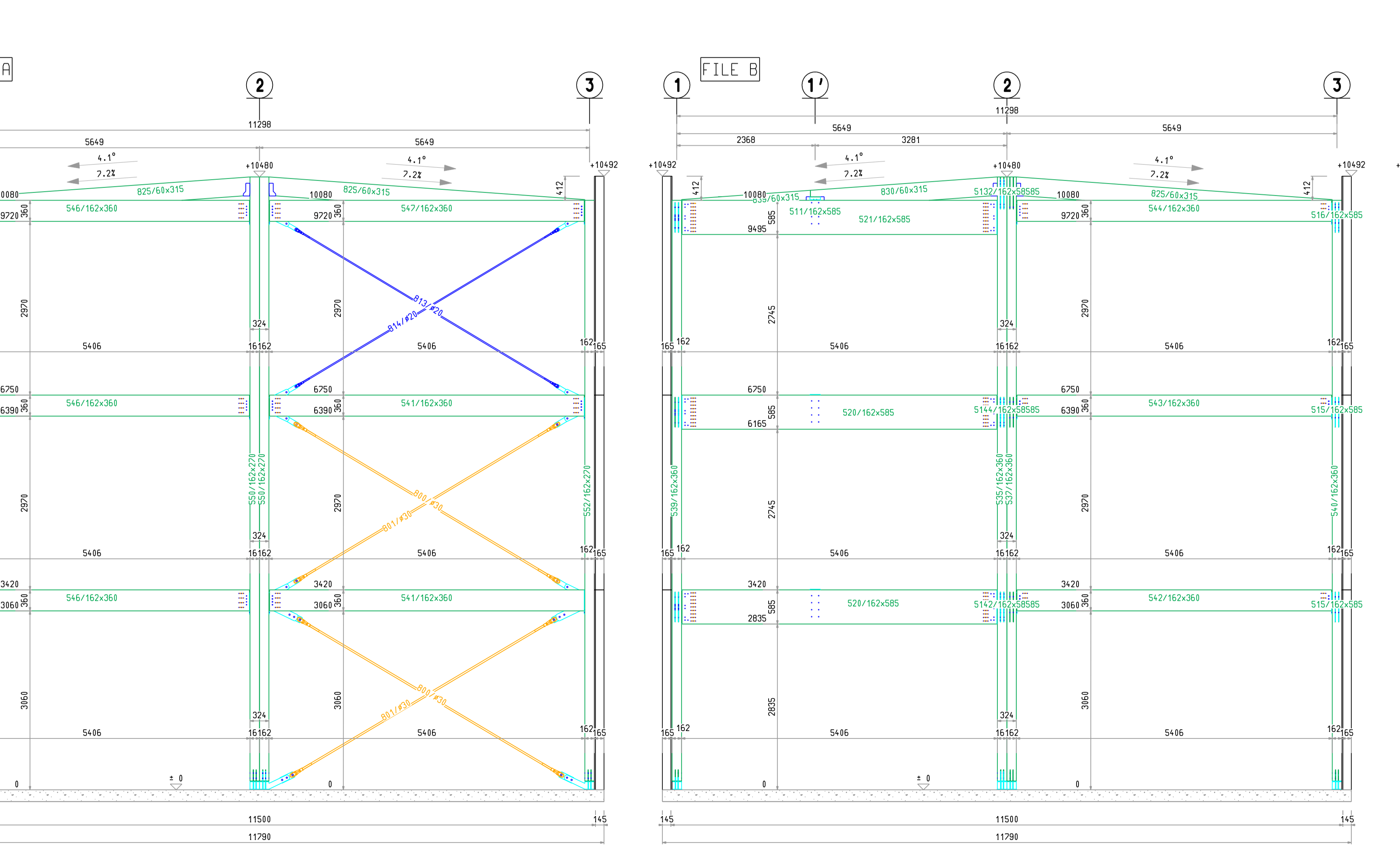
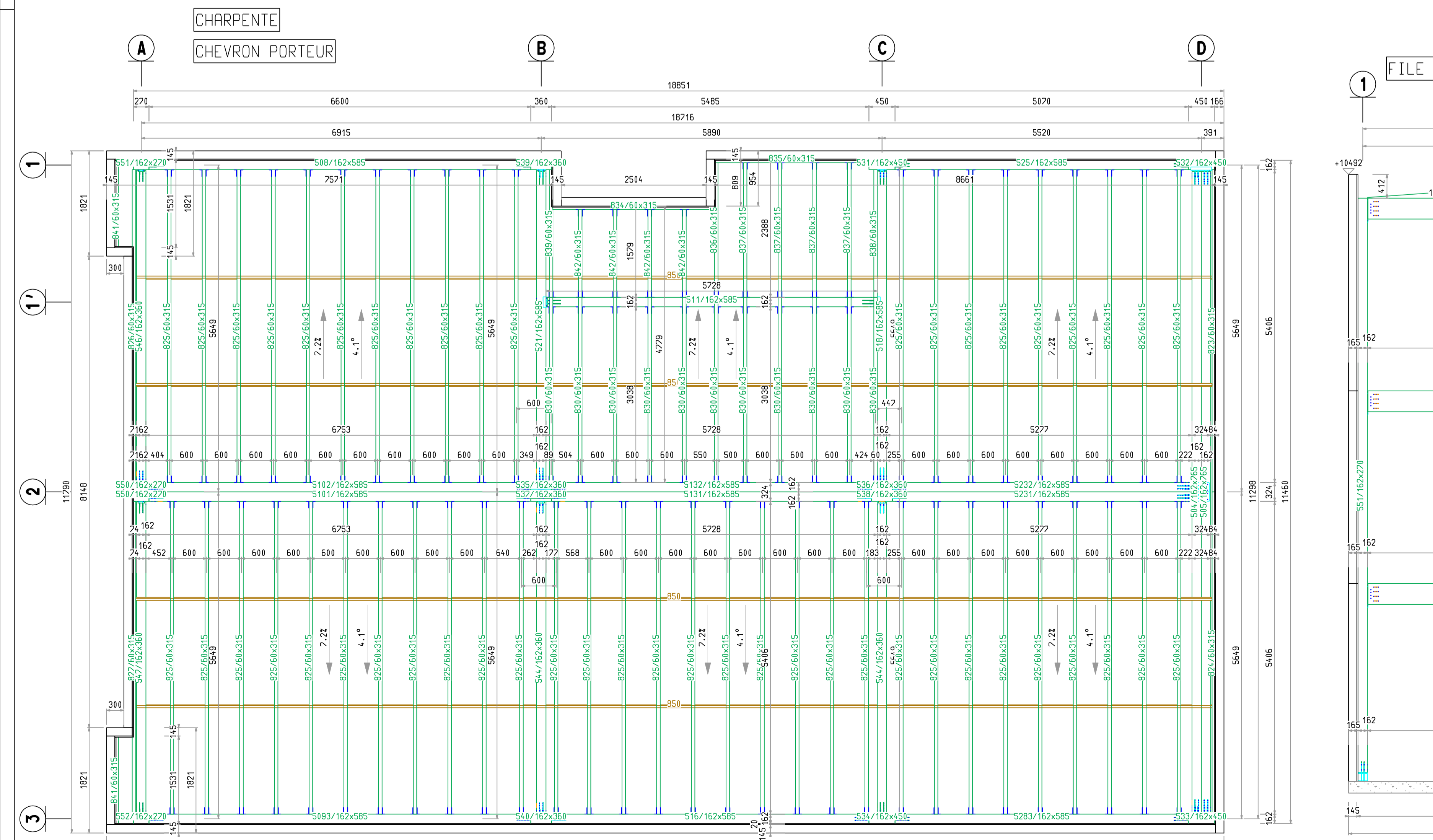
CHARPENTE ET SOLIVAGE

DATE : 22/10/2014 AFFAIRE :
ECHAPE : 1:50 BAC-Le Creuzot.
RESPONSABLE BET : PCBRIER P. CODE PLAN
DESSIN PAR : P. Chassier Lau LCO3



DEBIT SOLIVAGE

No.I.P	Nom	NB	Larg. (mm)	Hauteur (mm)	Long. (mm)
821	solive	2	112	315	5406
822	solive	2	112	315	5406
823	solive	1	60	315	5605
824	solive	1	60	315	5605
825	solive	30	60	315	5443
826	solive	1	60	315	5443
827	solive	1	60	315	5443
828	solive	50	60	315	5406
829	solive	4	60	315	3464
830	solive	11	60	315	3216
831	solive	18	60	315	3038
832	solive	1	60	315	2914
833	solive	1	60	315	2873
834	ramasse	1	60	315	2795
835	ramasse	1	60	315	2670
836	solive	1	60	315	2357
837	solive	1	60	315	2357
839	solive	1	60	315	2234
840	solive	2	60	315	1644
841	solive	2	60	315	1557
842	solive	4	60	315	1546
843	solive	2	60	315	1531
844	solive	9	60	315	1501
845	solive	1	60	315	1501
846	solive	18	75	225	2438
847	solive	18	75	225	2430
848	solive	18	75	225	1129
849	solive	2	75	113	2384
850	entreeuse	4	36	222	18006
851	entreeuse	2	36	222	18253
852	entreeuse	2	36	222	18057
853	entreeuse	2	36	222	9407
854	entreeuse	1	36	222	6978
855	entreeuse	1	36	222	6782
856	entreeuse	2	36	222	6753
857	entreeuse	1	36	222	5448
858	entreeuse	1	36	222	5252
859	fourrage	1	36	147	11116
LC 0					
860	entreeuse	4	36	222	18006
861	entreeuse	2	36	222	18253
862	entreeuse	2	36	222	18057
863	entreeuse	2	36	222	9407
864	entreeuse	1	36	222	6978
865	entreeuse	1	36	222	6782
866	entreeuse	2	36	222	6753
867	entreeuse	1	36	222	5448
868	entreeuse	1	36	222	5252
869	fourrage	1	36	147	11116
LC 1					
870	entreeuse	4	36	222	18006
871	entreeuse	2	36	222	18253
872	entreeuse	2	36	222	18057
873	entreeuse	2	36	222	9407
874	entreeuse	1	36	222	6978
875	entreeuse	1	36	222	6782
876	entreeuse	2	36	222	6753
877	entreeuse	1	36	222	5448
878	entreeuse	1	36	222	5252
879	fourrage	1	36	147	11116
LC 2					
880	entreeuse	4	36	222	18006
881	entreeuse	2	36	222	18253
882	entreeuse	2	36	222	18057
883	entreeuse	2	36	222	9407
884	entreeuse	1	36	222	6978
885	entreeuse	1	36	222	6782
886	entreeuse	2	36	222	6753
887	entreeuse	1	36	222	5448
888	entreeuse	1	36	222	5252
889	fourrage	1	36	147	11116
LC 3					
890	entreeuse	4	36	222	18006
891	entreeuse	2	36	222	18253
892	entreeuse	2	36	222	18057
893	entreeuse	2	36	222	9407
894	entreeuse	1	36	222	6978
895	entreeuse	1	36	222	6782
896	entreeuse	2	36	222	6753
897	entreeuse	1	36	222	5448
898	entreeuse	1	36	222	5252
899	fourrage	1	36	147	11116



DEBIT CIVIL

No.I.P	Nom	NB	Materien	Long. (mm)
900	tirant	2	acier Ø 30	5200
901	tirant + manchon	2	acier Ø 30	5200
902	tirant	3	acier Ø 30	4800
903	tirant + manchon	3	acier Ø 30	4800
904	tirant	2	acier Ø 30	4600
905	tirant + manchon	1	acier Ø 30	4600
LC 4				
906	tirant	14	acier Ø 30	5200
907	tirant + manchon	1	acier Ø 30	6100
908	tirant	1	acier Ø 20	6100
909	tirant	2	acier Ø 20	5800
910	tirant + manchon	2	acier Ø 20	5800
911	tirant	1	acier Ø 20	5200
912	tirant + manchon	1	acier Ø 20	5200
913	tirant	1	acier Ø 20	4800
914	tirant + manchon	1	acier Ø 20	4800
915	tirant	2	acier Ø 20	4800
916	tirant + manchon	2	acier Ø 20	4800
917	tirant	1	acier Ø 20	4400
918	tirant + manchon	1	acier Ø 20	4400
LC 5				
919	poite	3		
920	poite	1		
921	poite	1		
922	poite	1		
923	poite	1		
924	poite	1		
925	poite	1		
926	poite	1		
927	poite	1		
928	poite	1		
929	poite	1		
930	poite	1		
931	poite	1		
932	poite	1		
933	poite	1		
934	poite	1		
935	poite	1		
936	poite	1		
937	poite	1		
938	poite	1		
939	poite	1		
940	poite	1		
941	poite	1		
942	poite	1		
943	poite	1		
944	poite	1		
945	poite	1		
946	poite	1		
947	poite	1		
948	poite	1		
949	poite	1		
950	poite	1		
951	poite	1		
952	poite	1		
953	poite	1		
954	poite	1		
955	poite	1		
956	poite	1		
957	poite	1		
958	poite	1		
959	poite	1		
960	poite	1		
961	poite	1		
962	poite	1		
963	poite	1		
964	poite	1		
965	poite	1		
966	poite	1		
967	poite	1		
968	poite	1		
969	poite	1		
970	poite	1		
971	poite	1		
972	poite	1		
973	poite	1		
974	poite	1		
975	poite	1		
976	poite	1		
977	poite	1		
978	poite	1		
979	poite	1		
980	poite	1		
981	poite	1		
982	poite	1		
983	poite	1		
984	poite	1		
985	poite	1		
986	poite	1		
987	poite	1		
988	poite	1		
989	poite	1		
990	poite	1		