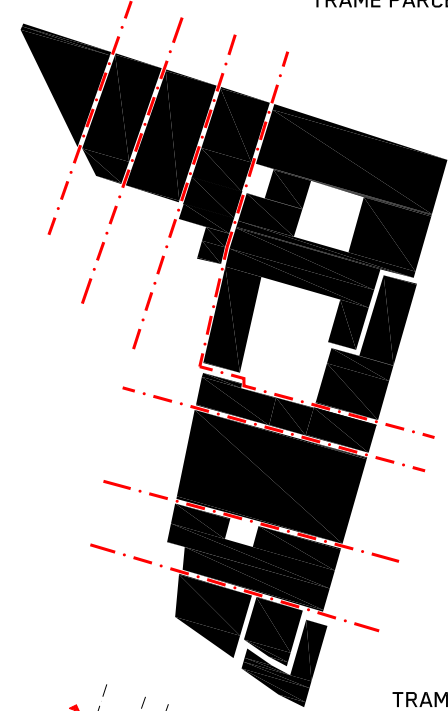
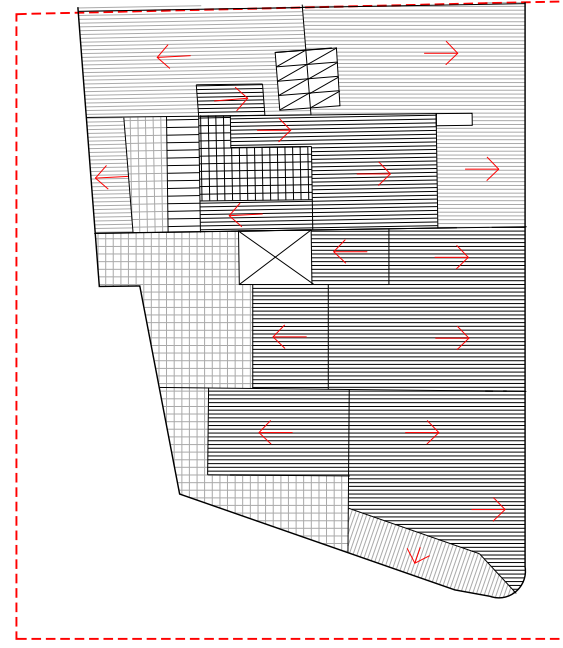
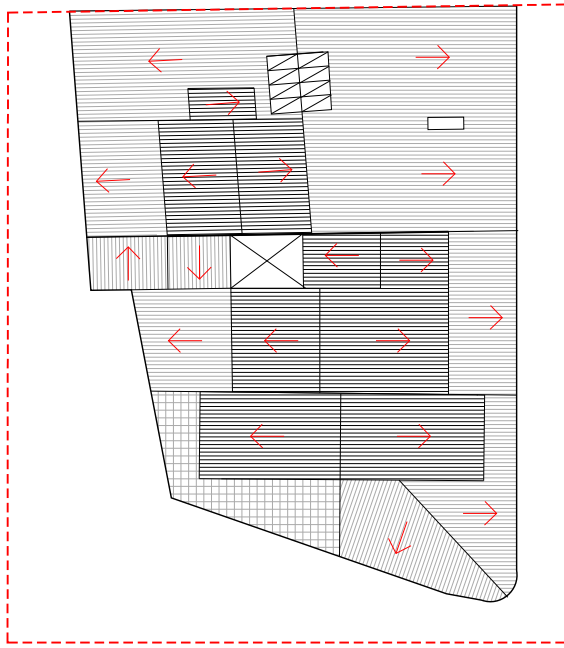


TRAME PARCELLAIRE

PENTES ET ORIENTATION DES TOITURES

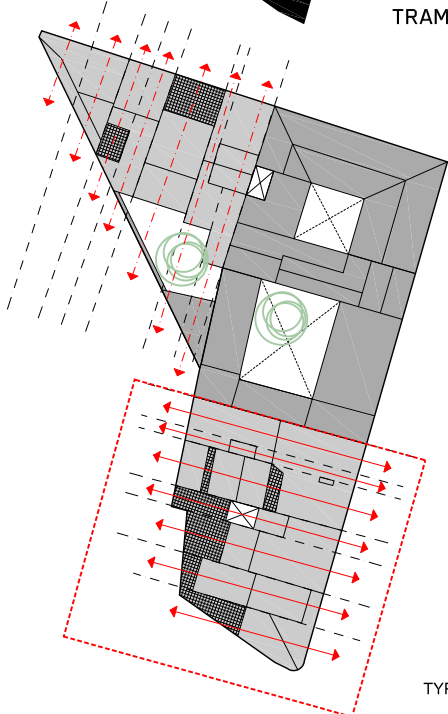
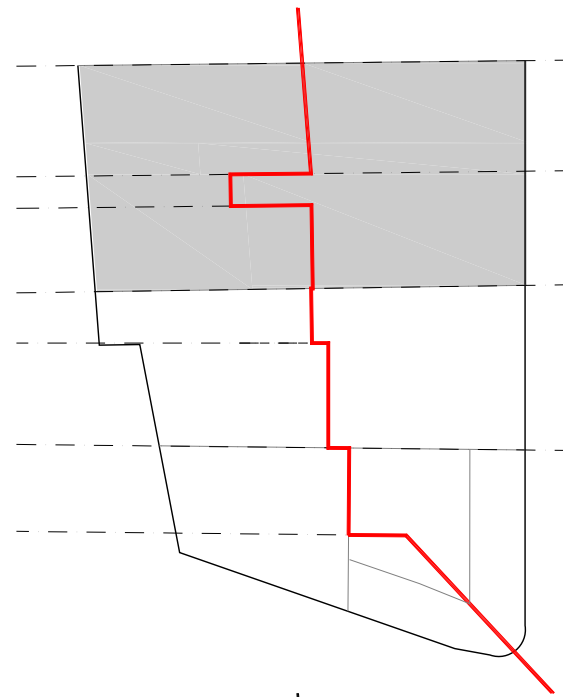
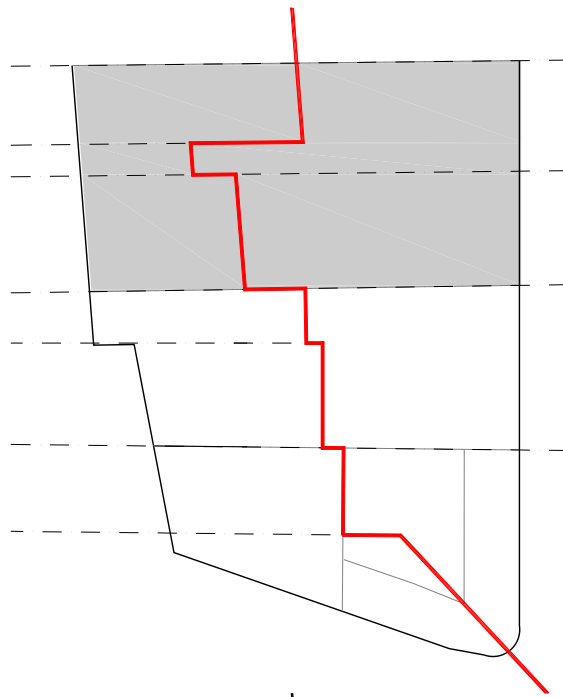
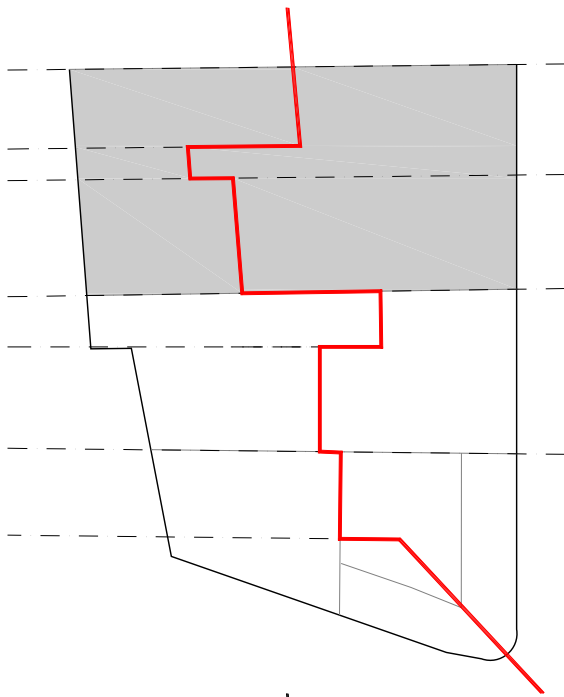
Les pentes des toitures des immeubles traversants sont perpendiculaires aux rues qui les bordent. La suppression des édifices en toiture de l'immeuble voisin a mis en valeur cette homogénéité d'orientation des toitures. L'implantation du projet respecte strictement cette règle.



TRAME BATIE

LIGNE DE FAITAGE ET LIGNES DE RIVES

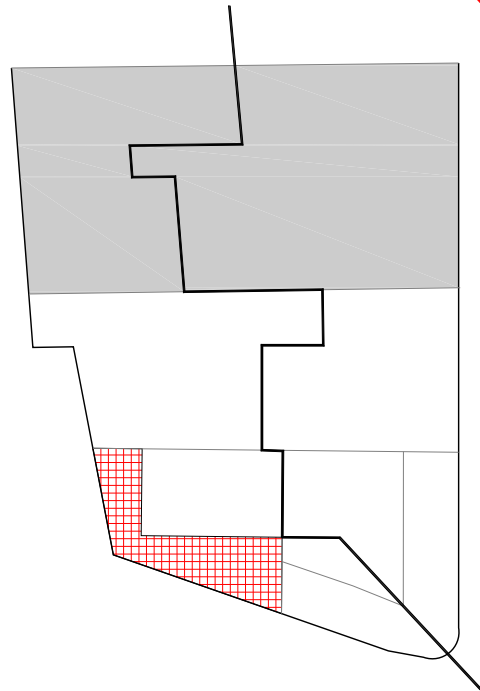
La ligne de faitage est parallèle aux rues bordant l'îlot. Les opérations successives d'extension et de modification de toitures tendent à un alignement centré auquel le projet vient se raccrocher. Le rythme des lignes de rives, plus marqué à l'Ouest, est conservé.



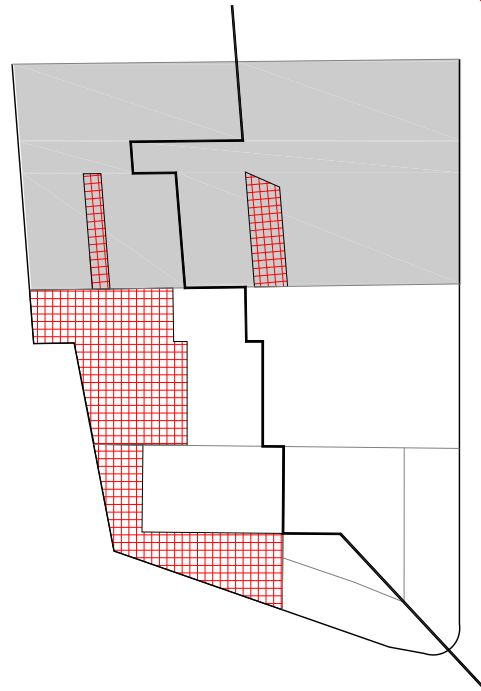
TYPLOGIES

TERRASSES EN TOITURE

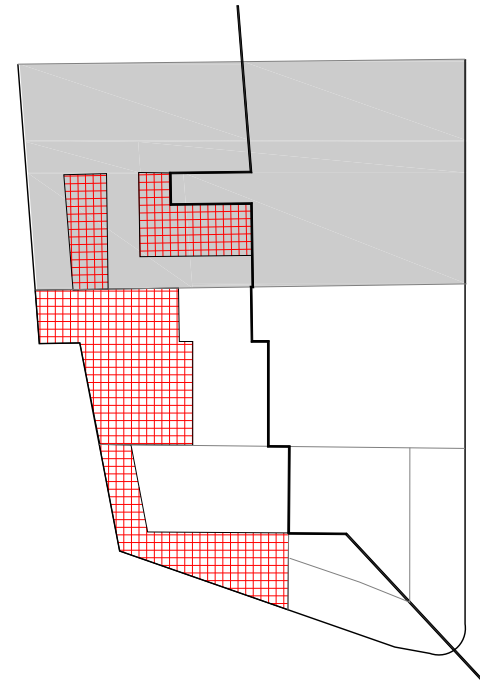
L'habitat contemporain, et la transformation progressive des combles d'immeubles en logements, offrent un nouvel usage aux toitures. Les terrasses se multiplient sur la rive Ouest de l'îlot. Afin de répondre à cette demande nouvelle dans le respect de l'équilibre de l'ensemble urbain, le projet prévoit la suppression de la terrasse existante en rive Est, qui sera déplacée à l'Ouest.



ANTERIEUR A 2007



ETAT ACTUEL



ETAT PROJETE

RECONNAISSANCE D'UN SOUS-ENSEMBLE URBAIN
1:1000

GRILLE D'ANALYSE
1:400

ESQUISSE

PROJET

EXTENSION D'UN APPARTEMENT
EN DUPLEX DANS LES COMBLES

LOCALISATION

7 RUE LACEPEDE
13100 AIX EN PROVENCE

SECTION AE PARCELLE 211

ARCHITECTE

AUORE SCHAEFFER

Lieu dit Les Marteaux | 04400 Uvernet-Fours
06 65 93 82 51 | amasa.archi@gmail.com

SURFACE TOTALE

SURFACE DE PLANCHER | EXTENSION R+4

Existante = 28,80 m²
Projetée = 46,50 m²

LEGENDE | NOTES

ÉTAT DE DESSIN

esq5

DESSINATEUR

AF / AS



ECHELLE	FORMAT	DATE
ind.	A3	10/03/2016
N° PLANCHE		

OBSERVATIONS

2 sur 8

DATE	MODIFICATIONS