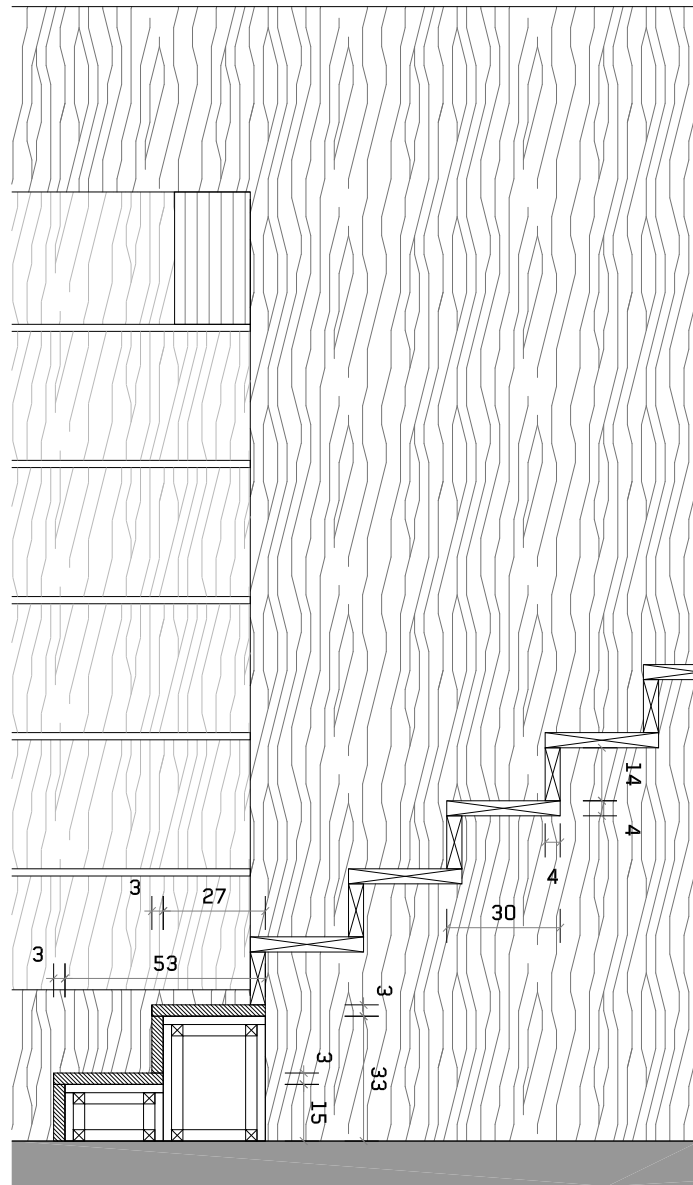


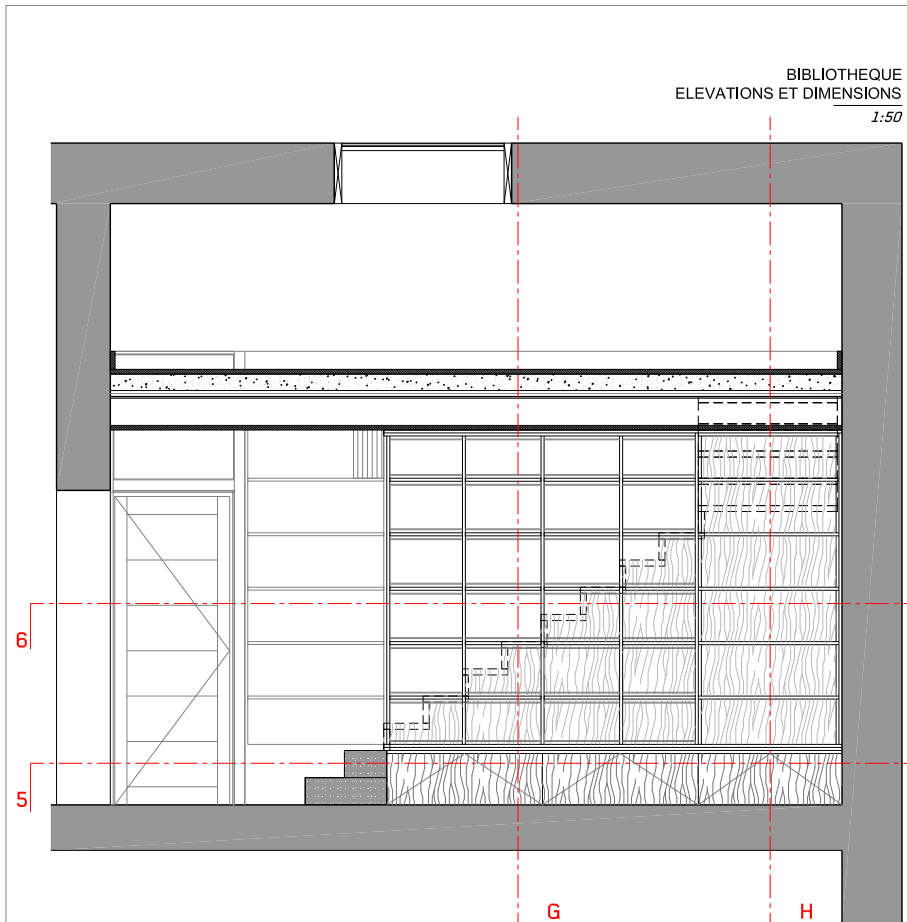
ESCALIER
ELEVATIONS ET DIMENSIONS
1:50

ESCALIER | Eléments de fabrication :

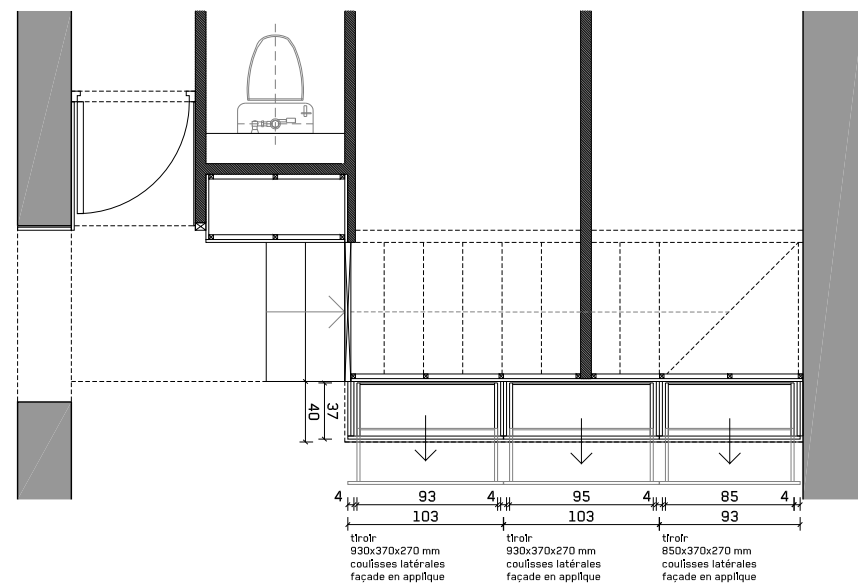
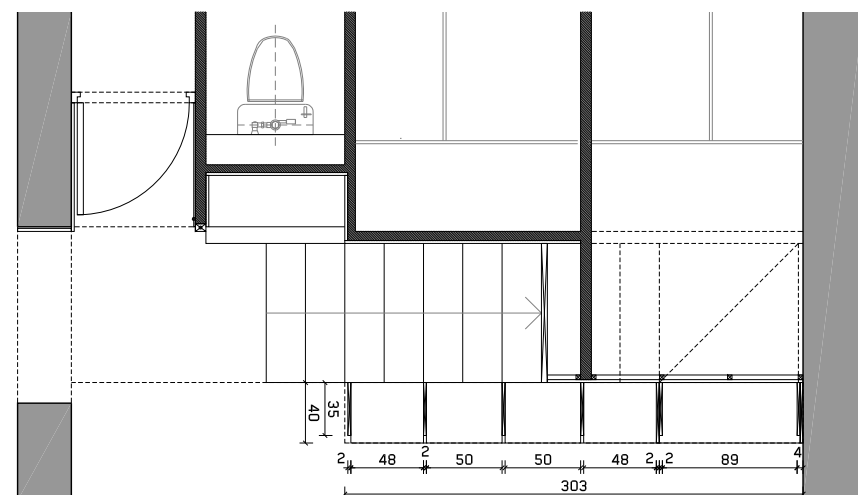
- escalier 1/4 tournant h=288 cm
- 16 marches h=18cm | g=26 cm
- 2 premières marches : coffre OSB 22 mm, marches et contremarches revêtues en pierres naturelles ou plaques de marbre collées e=30 mm ;
- toutes les autres marches et contremarches seront en bois massif e=40 mm ou selon fabricant ;
- pas de nez de marche ;
- façade sous marches panneau plaqué bois e=19 mm.



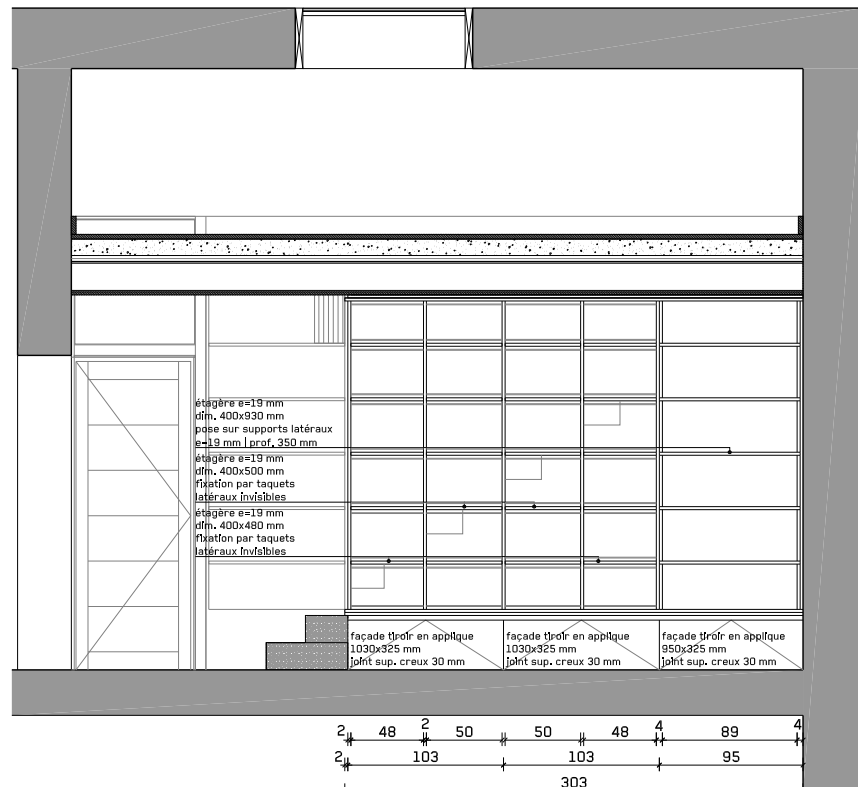
ESCALIER
DETAILS MARCHES
1:20



BIBLIOTHEQUE
ELEVATIONS ET DIMENSIONS
1:50



trioir 930x370x270 mm coussins latérales façade en applique
trioir 930x370x270 mm coussins latérales façade en applique
trioir 850x370x270 mm coussins latérales façade en applique



étagère e=19 mm din. 400x930 mm pose sur supports latéraux e=19 mm larof. 350 mm
étagère e=19 mm din. 400x500 mm fixation par taquets latéraux invisibles
étagère e=19 mm din. 400x480 mm fixation par taquets latéraux invisibles
façade trioir en applique 1030x325 mm joint sup. creux 30 mm
façade trioir en applique 1030x325 mm joint sup. creux 30 mm
façade trioir en applique 950x325 mm joint sup. creux 30 mm



PROJET

EXTENSION D'UN APPARTEMENT
EN DUPLEX DANS LES COMBLES

LOCALISATION

7 RUE LACEPEDE
13100 AIX EN PROVENCE

SECTION AE PARCELLE 211

ARCHITECTE

AUORE SCHAEFFER

Lieu dit Les Marteaux | 04400 Uvemet-Fours
06 65 93 82 51 | amasa.archi@gmail.com

SURFACE TOTALE

SURFACE DE PLANCHER | EXTENSION R+4
Existante = 30,80 m² (int.) + 18,90 m² (ext.)
Projetée = 37,30 m² (int.) + 17,40 m² (ext.)

LEGENDE | NOTES

ÉTAT DE DESSIN

dce1

DESSINATEUR

AF / AS

ECHELLE	FORMAT	DATE
1:50/1:20	A3	10/10/2016

N° PLANCHE

MENUISERIE

ESCALIER
BIBLIOTHEQUE

4|02A