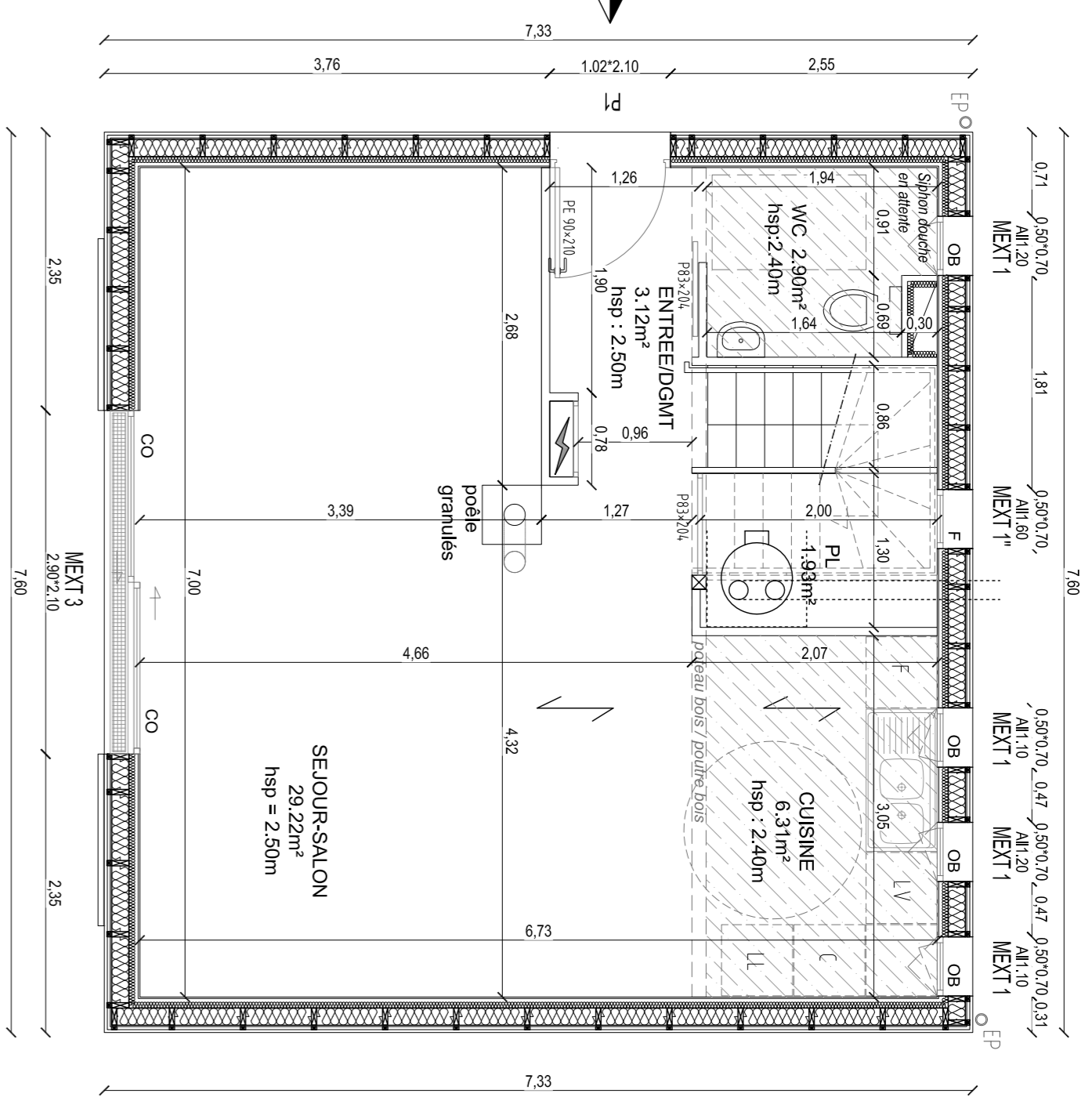
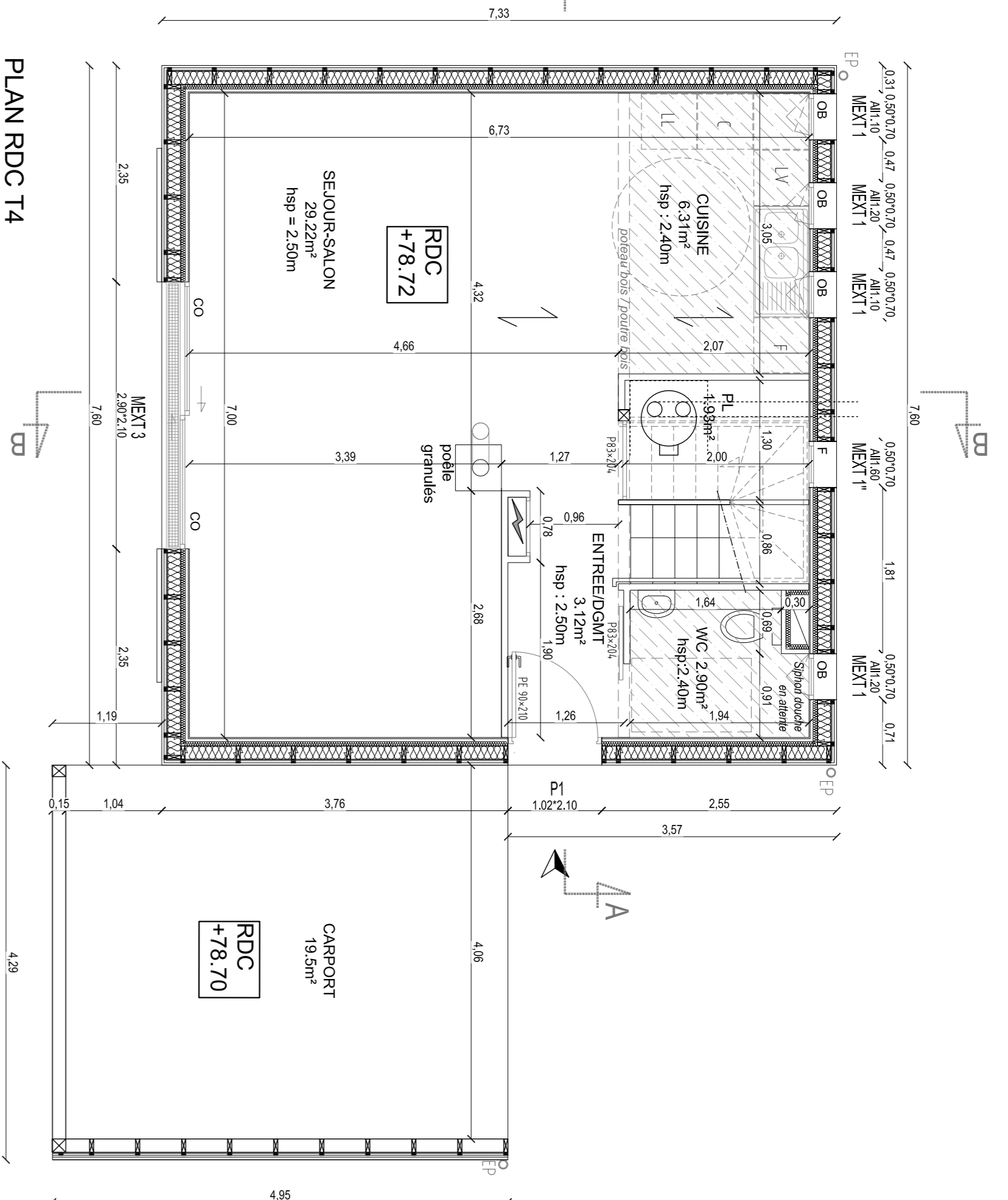


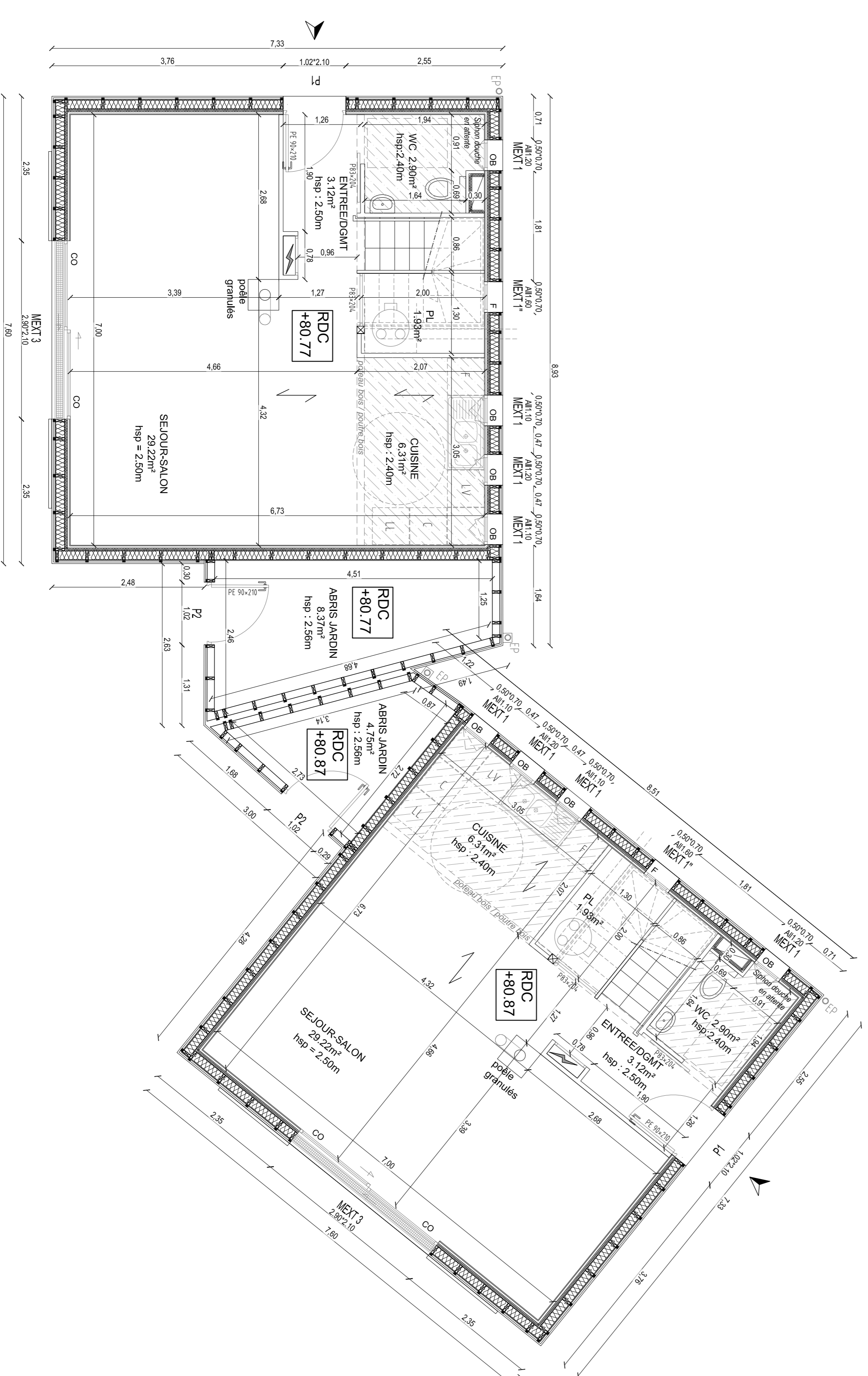
PLAN RDC T4  
logements n°04 / n°08



PLAN RDC T4  
logements n°02 / n°07 / n°11



PLAN RDC T4  
logement n°05



PLAN RDC T4  
logements n°09 et n°10

DETAILS MENISURES EXTÉRIEURES

REPERE	DIMENSIONS	QUANTITE	VITRAGE	OCCULTATIONS	TRENTES
MEXT 1	2070x1500	1	4/8-16-16	1	1
MEXT 2	2070x1500	1	4/8-16-16	1	1
MEXT 3	2070x1500	1	4/8-16-16	1	1
MEXT 4	2070x1500	1	4/8-16-16	1	1
MEXT 5	2070x1500	1	4/8-16-16	1	1
MEXT 6	2070x1500	1	4/8-16-16	1	1
MEXT 7	2070x1500	1	4/8-16-16	1	1
MEXT 8	2070x1500	1	4/8-16-16	1	1
MEXT 9	2070x1500	1	4/8-16-16	1	1
MEXT 10	2070x1500	1	4/8-16-16	1	1
MEXT 11	2070x1500	1	4/8-16-16	1	1
MEXT 12	2070x1500	1	4/8-16-16	1	1
MEXT 13	2070x1500	1	4/8-16-16	1	1
MEXT 14	2070x1500	1	4/8-16-16	1	1
MEXT 15	2070x1500	1	4/8-16-16	1	1
MEXT 16	2070x1500	1	4/8-16-16	1	1
MEXT 17	2070x1500	1	4/8-16-16	1	1
MEXT 18	2070x1500	1	4/8-16-16	1	1
MEXT 19	2070x1500	1	4/8-16-16	1	1
MEXT 20	2070x1500	1	4/8-16-16	1	1
MEXT 21	2070x1500	1	4/8-16-16	1	1
MEXT 22	2070x1500	1	4/8-16-16	1	1
MEXT 23	2070x1500	1	4/8-16-16	1	1
MEXT 24	2070x1500	1	4/8-16-16	1	1
MEXT 25	2070x1500	1	4/8-16-16	1	1
MEXT 26	2070x1500	1	4/8-16-16	1	1
MEXT 27	2070x1500	1	4/8-16-16	1	1
MEXT 28	2070x1500	1	4/8-16-16	1	1
MEXT 29	2070x1500	1	4/8-16-16	1	1
MEXT 30	2070x1500	1	4/8-16-16	1	1
MEXT 31	2070x1500	1	4/8-16-16	1	1
MEXT 32	2070x1500	1	4/8-16-16	1	1
MEXT 33	2070x1500	1	4/8-16-16	1	1
MEXT 34	2070x1500	1	4/8-16-16	1	1
MEXT 35	2070x1500	1	4/8-16-16	1	1
MEXT 36	2070x1500	1	4/8-16-16	1	1
MEXT 37	2070x1500	1	4/8-16-16	1	1
MEXT 38	2070x1500	1	4/8-16-16	1	1
MEXT 39	2070x1500	1	4/8-16-16	1	1
MEXT 40	2070x1500	1	4/8-16-16	1	1
MEXT 41	2070x1500	1	4/8-16-16	1	1
MEXT 42	2070x1500	1	4/8-16-16	1	1
MEXT 43	2070x1500	1	4/8-16-16	1	1
MEXT 44	2070x1500	1	4/8-16-16	1	1
MEXT 45	2070x1500	1	4/8-16-16	1	1
MEXT 46	2070x1500	1	4/8-16-16	1	1
MEXT 47	2070x1500	1	4/8-16-16	1	1
MEXT 48	2070x1500	1	4/8-16-16	1	1
MEXT 49	2070x1500	1	4/8-16-16	1	1
MEXT 50	2070x1500	1	4/8-16-16	1	1
MEXT 51	2070x1500	1	4/8-16-16	1	1
MEXT 52	2070x1500	1	4/8-16-16	1	1
MEXT 53	2070x1500	1	4/8-16-16	1	1
MEXT 54	2070x1500	1	4/8-16-16	1	1
MEXT 55	2070x1500	1	4/8-16-16	1	1
MEXT 56	2070x1500	1	4/8-16-16	1	1
MEXT 57	2070x1500	1	4/8-16-16	1	1
MEXT 58	2070x1500	1	4/8-16-16	1	1
MEXT 59	2070x1500	1	4/8-16-16	1	1
MEXT 60	2070x1500	1	4/8-16-16	1	1
MEXT 61	2070x1500	1	4/8-16-16	1	1
MEXT 62	2070x1500	1	4/8-16-16	1	1
MEXT 63	2070x1500	1	4/8-16-16	1	1
MEXT 64	2070x1500	1	4/8-16-16	1	1
MEXT 65	2070x1500	1	4/8-16-16	1	1
MEXT 66	2070x1500	1	4/8-16-16	1	1
MEXT 67	2070x1500	1	4/8-16-16	1	1
MEXT 68	2070x1500	1	4/8-16-16	1	1
MEXT 69	2070x1500	1	4/8-16-16	1	1
MEXT 70	2070x1500	1	4/8-16-16	1	1
MEXT 71	2070x1500	1	4/8-16-16	1	1
MEXT 72	2070x1500	1	4/8-16-16	1	1
MEXT 73	2070x1500	1	4/8-16-16	1	1
MEXT 74	2070x1500	1	4/8-16-16	1	1
MEXT 75	2070x1500	1	4/8-16-16	1	1
MEXT 76	2070x1500	1	4/8-16-16	1	1
MEXT 77	2070x1500	1	4/8-16-16	1	1
MEXT 78	2070x1500	1	4/8-16-16	1	1
MEXT 79	2070x1500	1	4/8-16-16	1	1
MEXT 80	2070x1500	1	4/8-16-16	1	1

- LEGENDES MATERIAUX
- 1 couverture bac acier renversé - RAL 7016
  - 2 bordage bac acier renversé - RAL 7016
  - 3 bordage bois vitéole - bois cadencé - bois naturel traité par autoclave
  - 4 vitrage isolant - vitrage isolant - vitrage isolant
  - 5 menuiserie aluminium blanc RAL 9010
  - 6 vitre couleur - vitrage isolant

**CONSTRUCTION DE 8 MAISONS EN ACCESSION**  
Lotissement Les Poiriers  
SAINT MEDARD SUR ILLE

Maîtrise d'ouvrage :  
NEOTOA  
41 boulevard de Verdun - CS 61121  
35011 RENNES Cedex  
02 23 48 80 00

**DOSSIER MARCHES : PLANS RDC**

aff	phase	réf	ind	éch	1/50
	MAR		01		
		06.04.2016	A		Première diffusion

**Maîtrise d'oeuvre**

**LE LABO - V. Cornille**  
1 rue Gambetta 35008 RENNES TEL: 0299394093 - FAX: 0299393150  
E-MAIL: v.cornille@lelabo.fr  
**FORCES ET APPOUIS**  
4 rue de la République 35000 RENNES TEL: 0223304239  
E-MAIL: v.cornille@forces-et-appouis.fr  
**TALEM Ingénierie**  
5 rue de Cornille - Cédex 44444 - 44115 - 44118 RENNES  
TEL: 0299353915 - FAX: 0299353915 - E-MAIL: talem@talem-ing.fr

**neofoo**  
EMBELETT LA VILLE ET LA VIE

**apm**  
Agence d'Architecture Vocomille