

Sommaire APD

Plan

- Plan import client RDC	1/75	A0	Page n°1
- Plan de l'ossature du RDC	1/75	A0	Page n°2
- Plan import client R+1	1/75	A0	Page n°3
- Plan de l'ossature du R+1	1/75	A0	Page n°4
- Plan d'implantation des appuis de solives	1/75	A0	Page n°5
- Plan des pentes de toiture RDC	1/75	A0	Page n°6
- Plan des pentes de toiture R+1	1/75	A0	Page n°7

Elevations

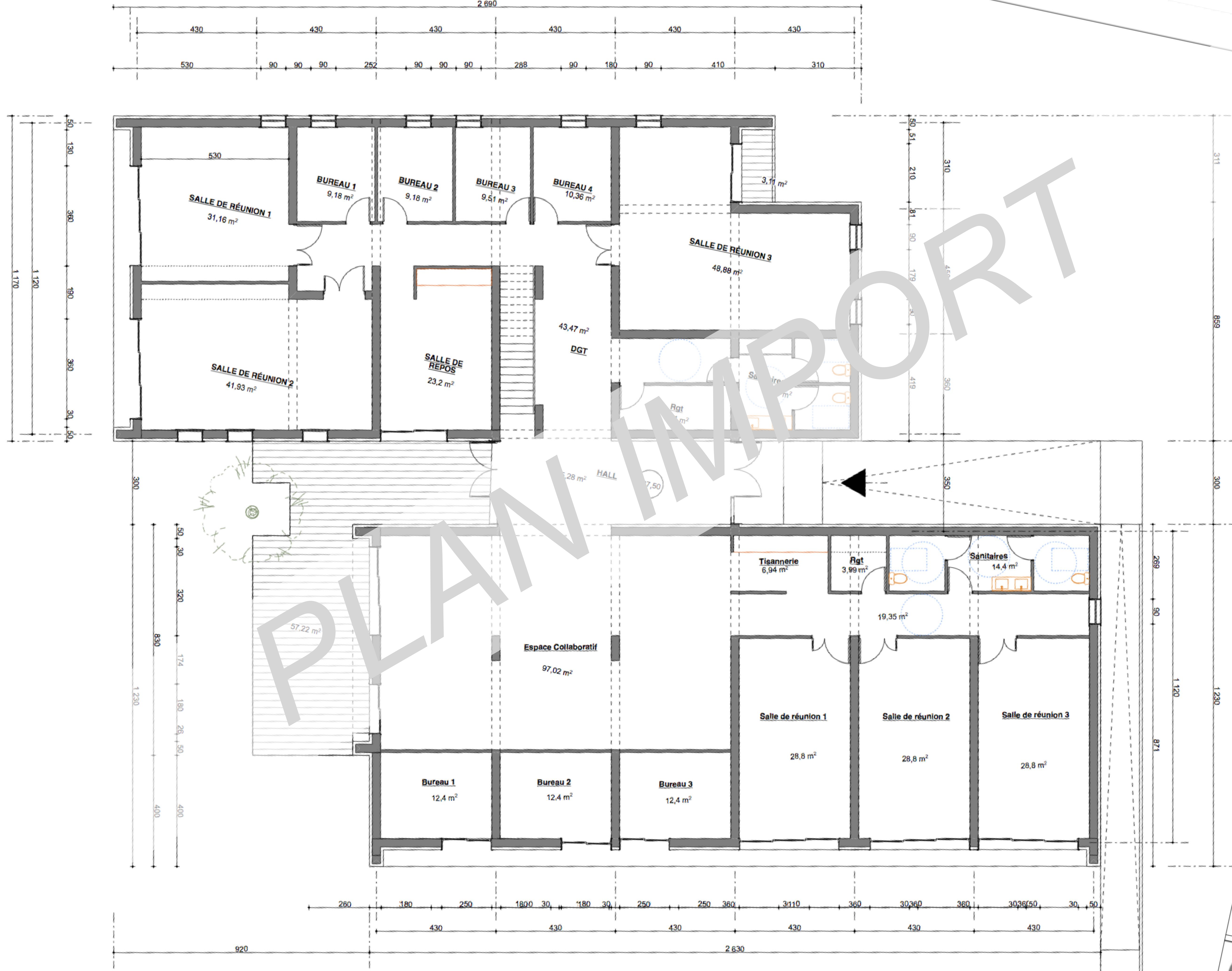
- Coupes A / B	1/50	A0	Page n°8
- Elevations 1 / 2	1/50	A0	Page n°9
- Elevations 3 / 4	1/50	A0	Page n°10
- Détail type élévation et coupes	1/20	A3	Page n°11
- Détail type poutre porteuse PopUp	1/20	A3	Page n°12
- Interfaces types entre ossature PopUp et sous structure	1/5	A3	Page n°13

Isométries

- Vue 01		A0	Page n°14
- Vue 02		A0	Page n°15

Récapitulatif

- Récapitulatif des réservations		A3	Page n°16
- Récapitulatif descentes de charges		A3	Page n°17
- Récapitulatif descentes de charges ponctuelles	1/75	A0	Page n°18



Le présent document est seulement destiné à recueillir les avis des autorités administratives compétentes. En aucun cas, ce document ne peut être assimilé à un document technique d'exécution. Son utilisation à cette fin, place la personne qui se chargerait des travaux sous le coup des articles 1792 à 1792-6 et 2270 du Code civil et dégage totalement la responsabilité éventuelle de l'auteur du présent document.

PLAN DU NIVEAU 00 - Bât. A

DPC **PROJET**

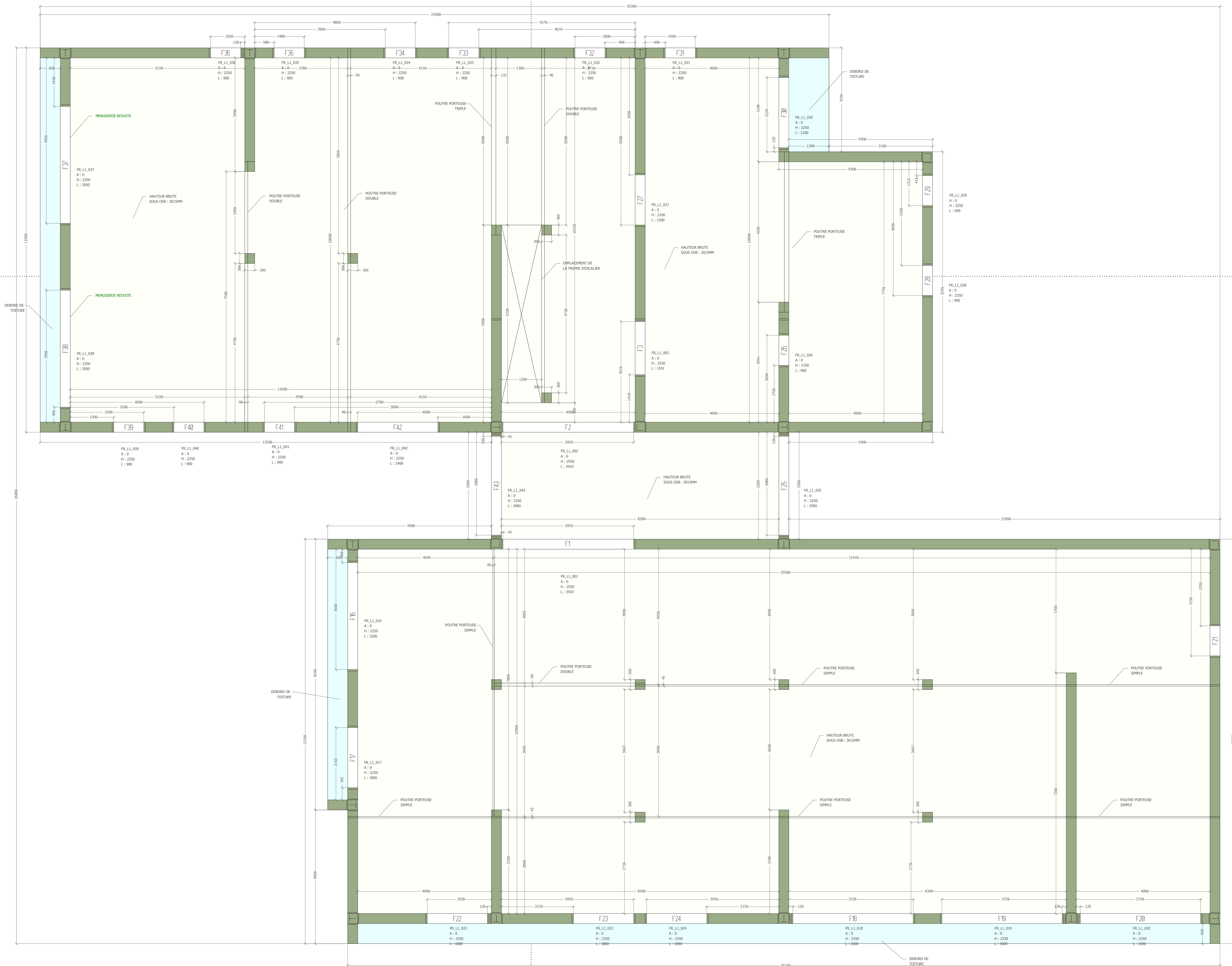
Fev. 2018 Ech : 1 / 150°

CONSTRUCTION DE DEUX BATIMENTS D'ACTIVITES

SCCV LE TREMPLIN
Le Bateau Blanc - Bât B,
Avenue du commandant l'Herminier
BP 30228
13698 Martigues cedex

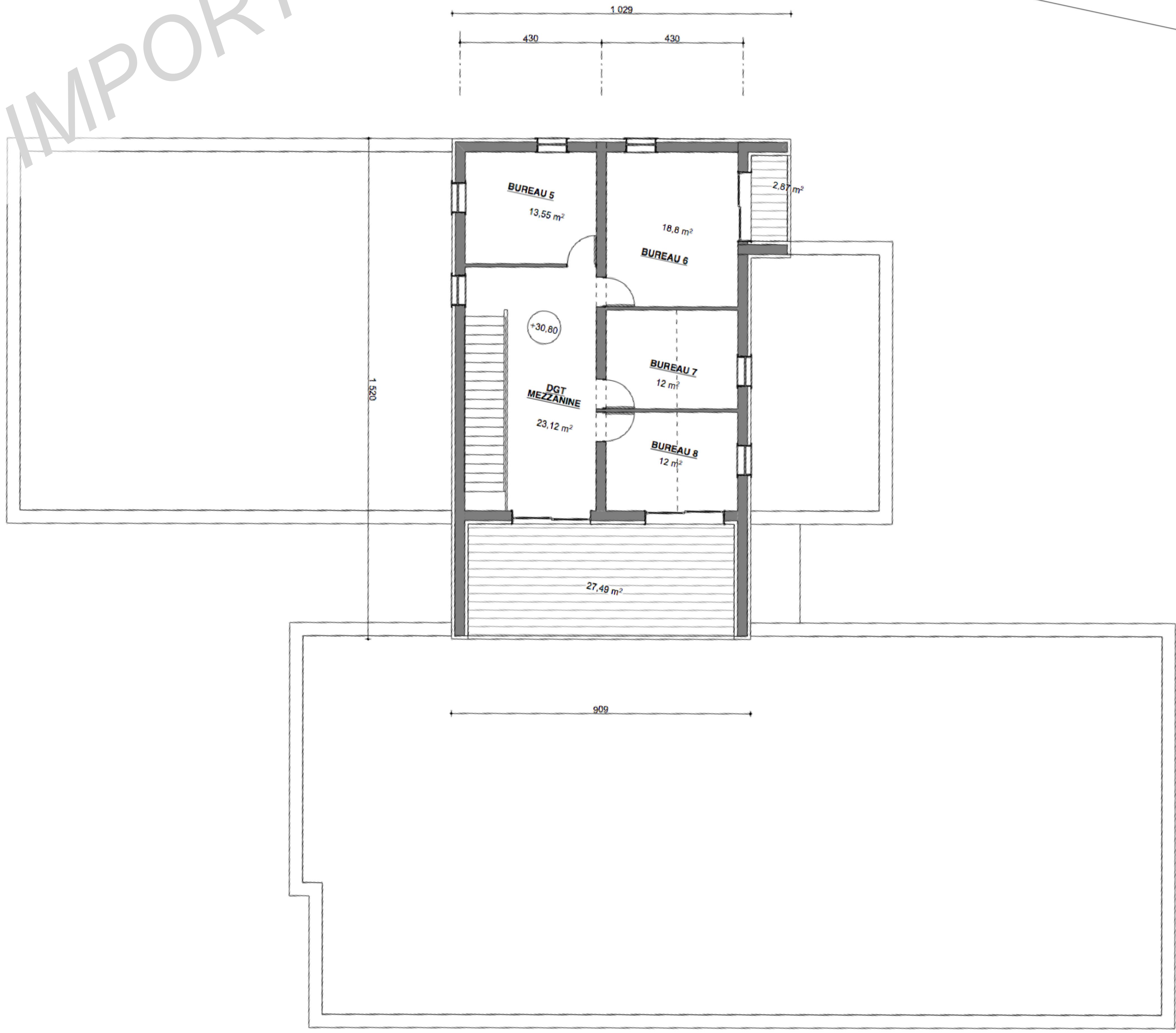
AMO

1500 Martigues
martigues@amo.com



- Les dimensions intérieures de ce plan ne prennent pas en compte l'épaisseur de 12mm des panneaux de structure muraux (fournis par PopUp)
 - Les dimensions ne prennent pas en compte les finitions intérieures et extérieures (éléments non fournis par PopUp)
 - Les côtes A/L/H des références WI-LX-XXX et FR-LX-XXX représentent les dimensions brutes de réservations (précision +5/-5mm)

PLAN IMPORT



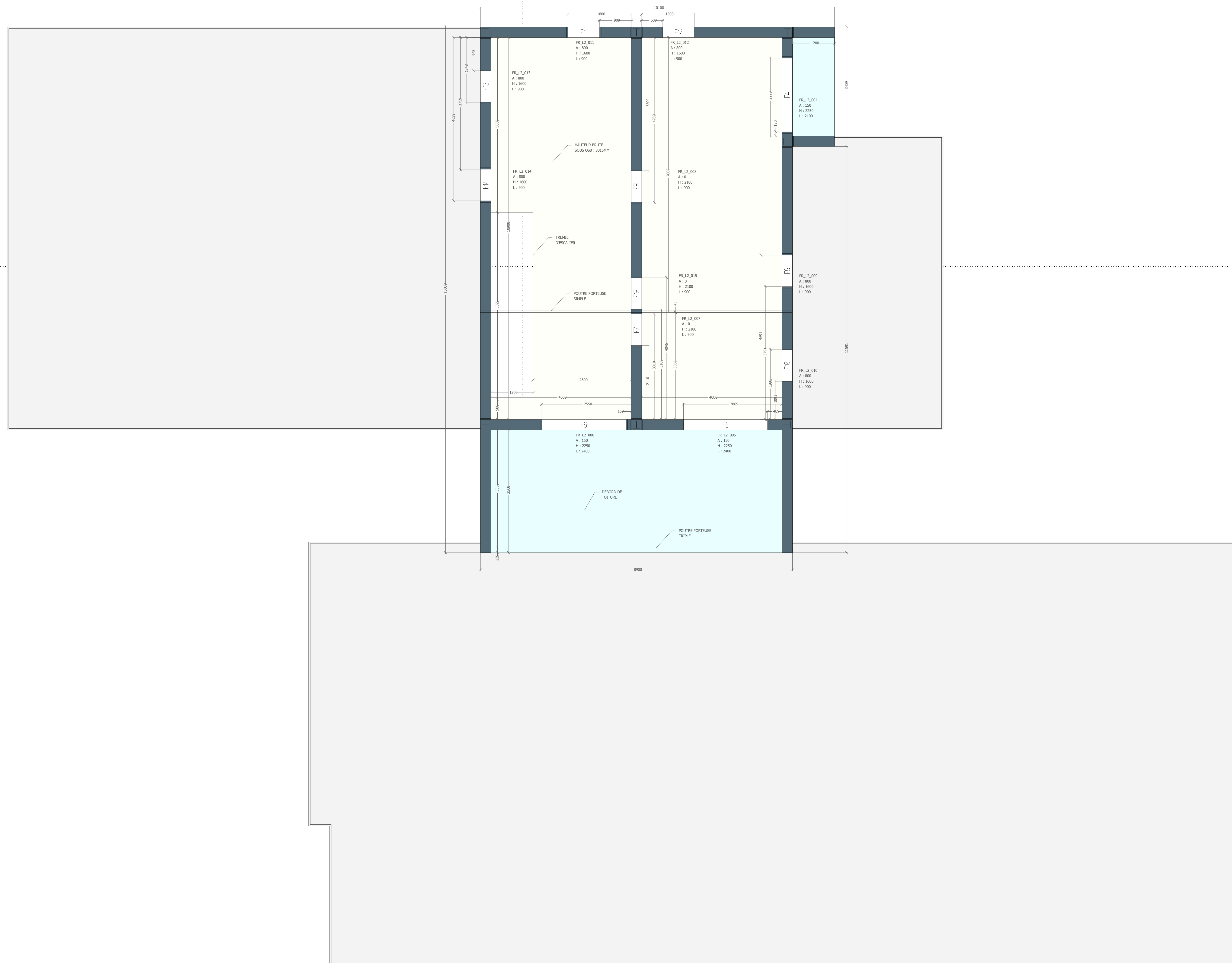
Le présent document est seulement destiné à recueillir les avis des autorités administratives compétentes. En aucun cas, ce document ne peut être assimilé à un document technique d'exécution. Son utilisation à cette fin, place la personne qui se chargerait des travaux sous le coup des articles 1792 à 1792-6 et 2270 du Code civil et dégage totalement la responsabilité éventuelle de l'auteur du présent document.

AMO.
13 500 Martigues
martigues@amo.com

CONSTRUCTION DE DEUX BATIMENTS D'ACTIVITES
SCCV LE TREMPLIN
Le Bateau Blanc - Bât B.
Avenue du commandant l'Herminier
BP 30228
13698 Martigues cedex

PLAN DU NIVEAU 01 - Bât. A

DPC	PROJET
	Fev. 2018
	Ech : 1 / 150°

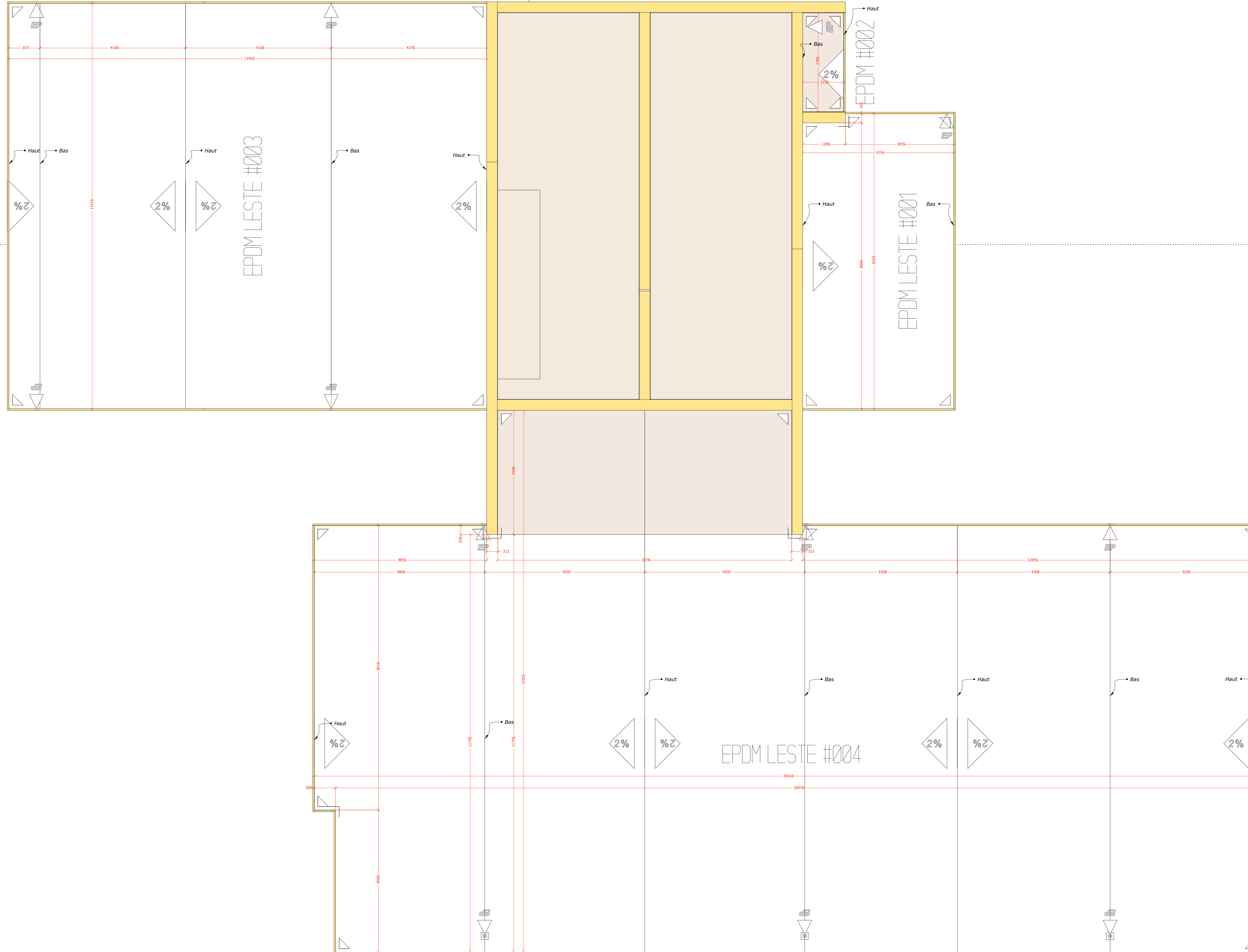


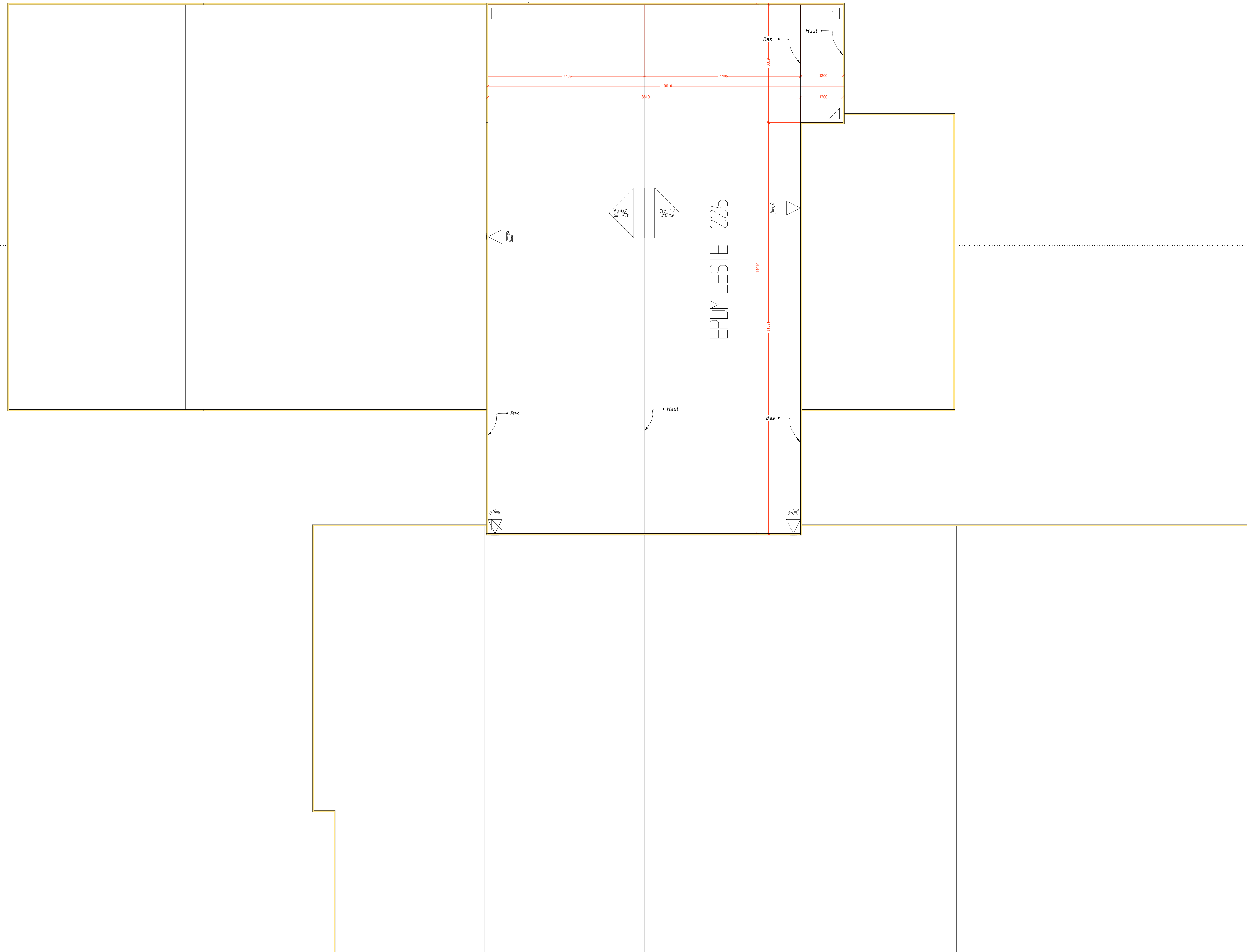
- Les dimensions intérieures de ce plan ne prennent pas en compte l'épaisseur de 12mm des panneaux de structure muraux (fournis par PopUp)

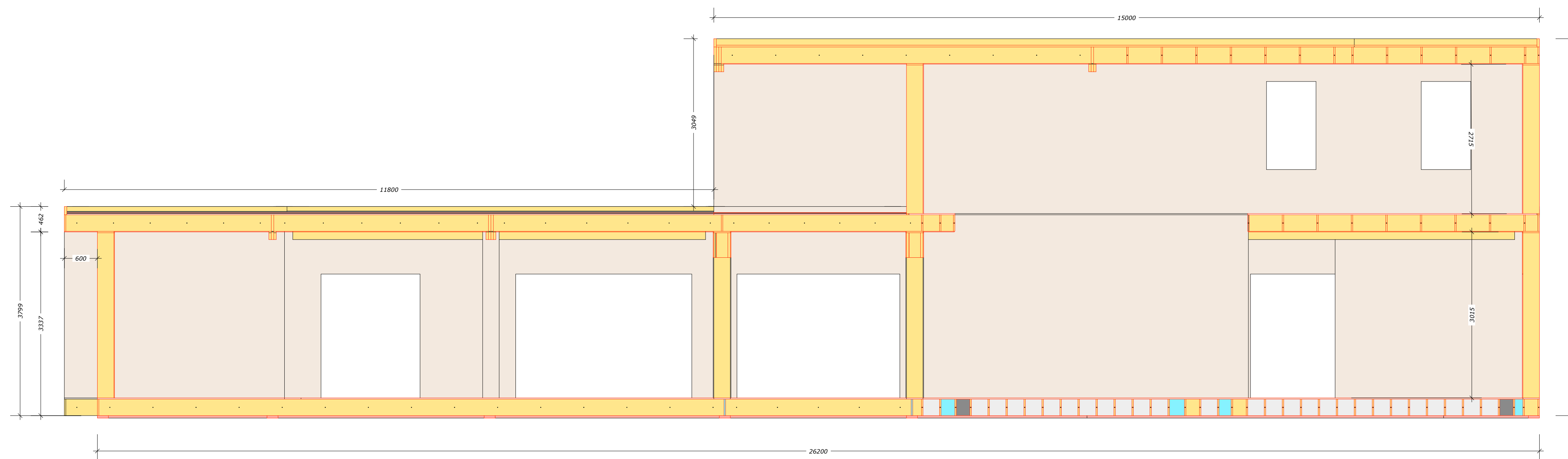
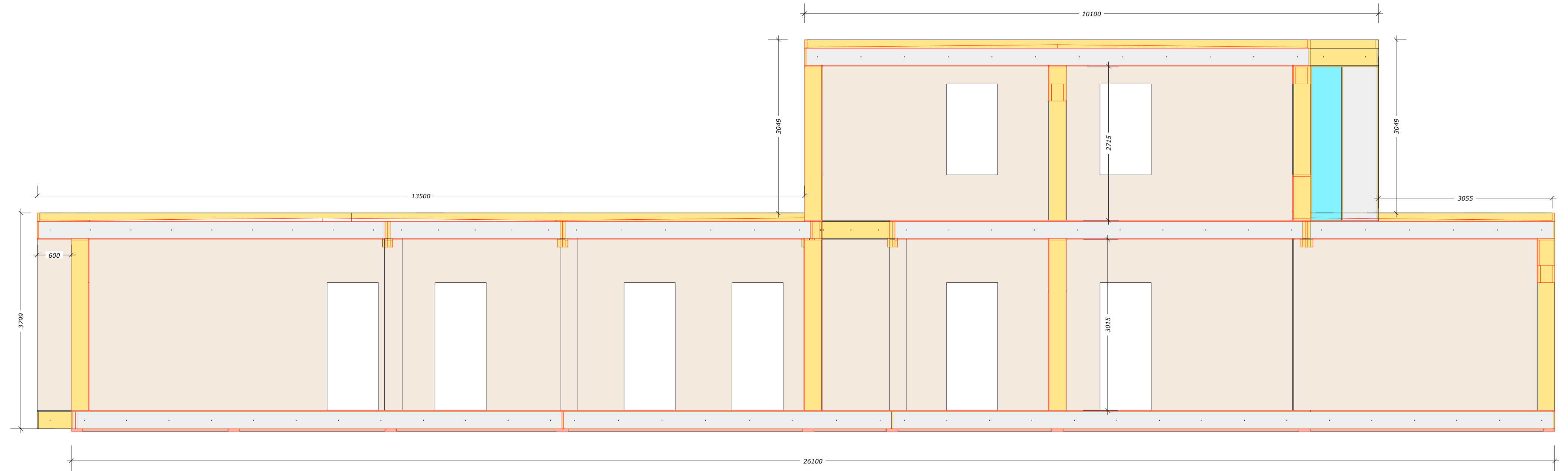
 - Les dimensions ne prennent pas en compte les finitions intérieures et extérieures (éléments non fournis par PopUp)

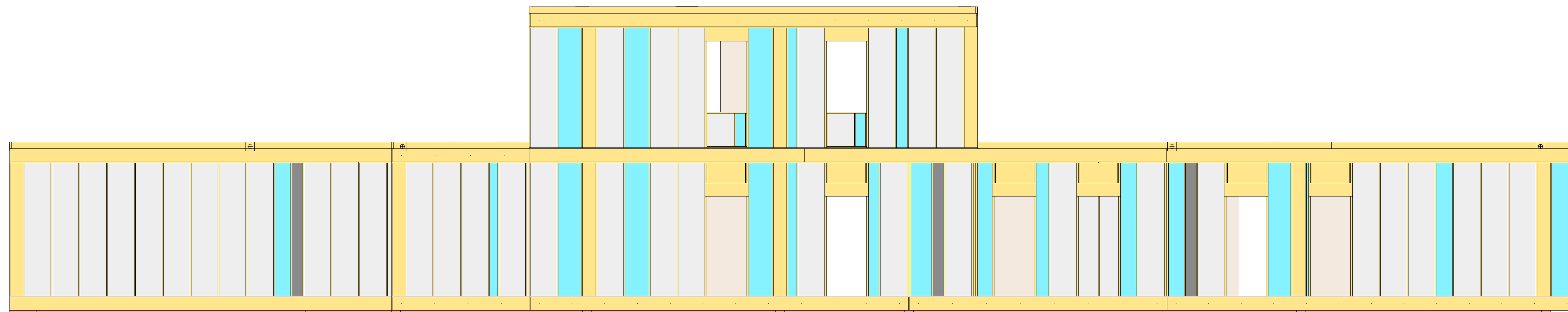
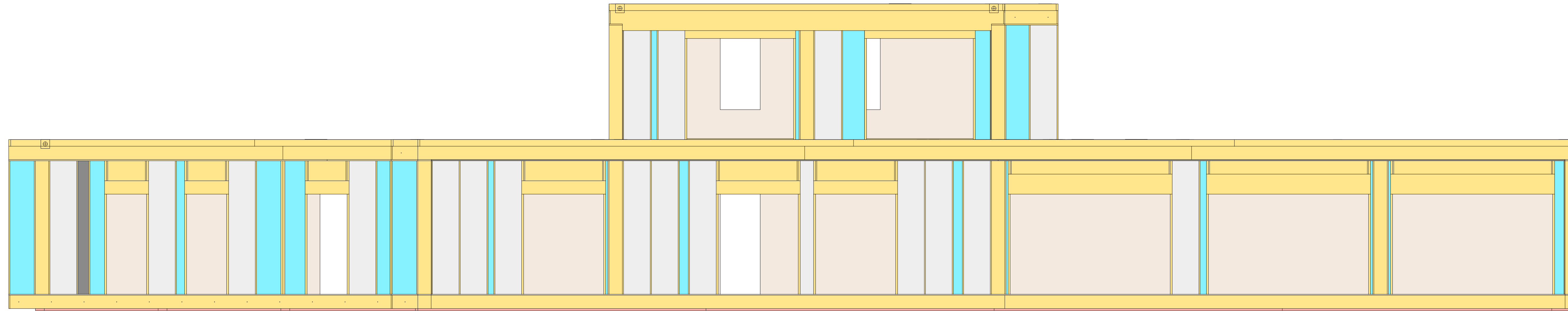
 - Les côtes A/L/H des références WI-LX-XXX et FR-LX-XXX représentent les dimensions brutes de réservations (précision +5/-5mm)

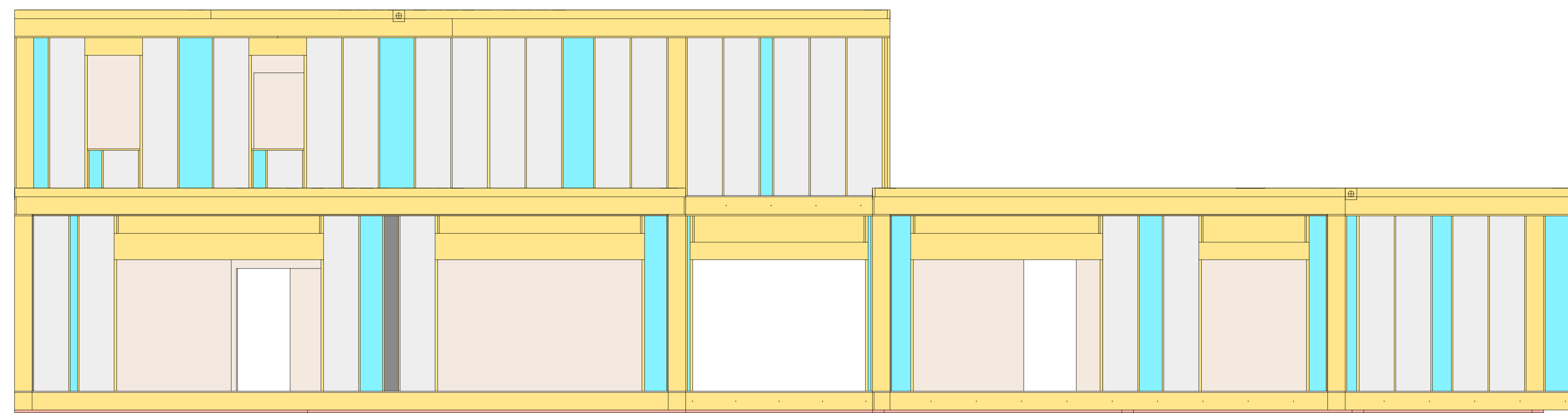
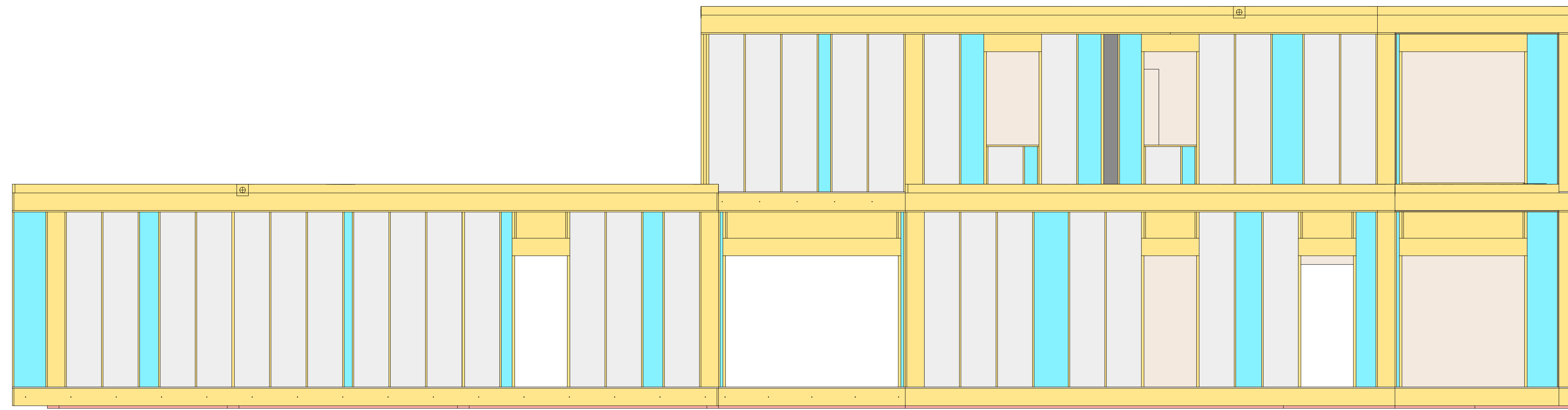
OSB 12mm sur PSE blanc pour les terrasses accessibles
 Vissage de l'OSB 12mm dans les solives avec des vis Ø6 longueur 120mm (qté 10 vis au m2)

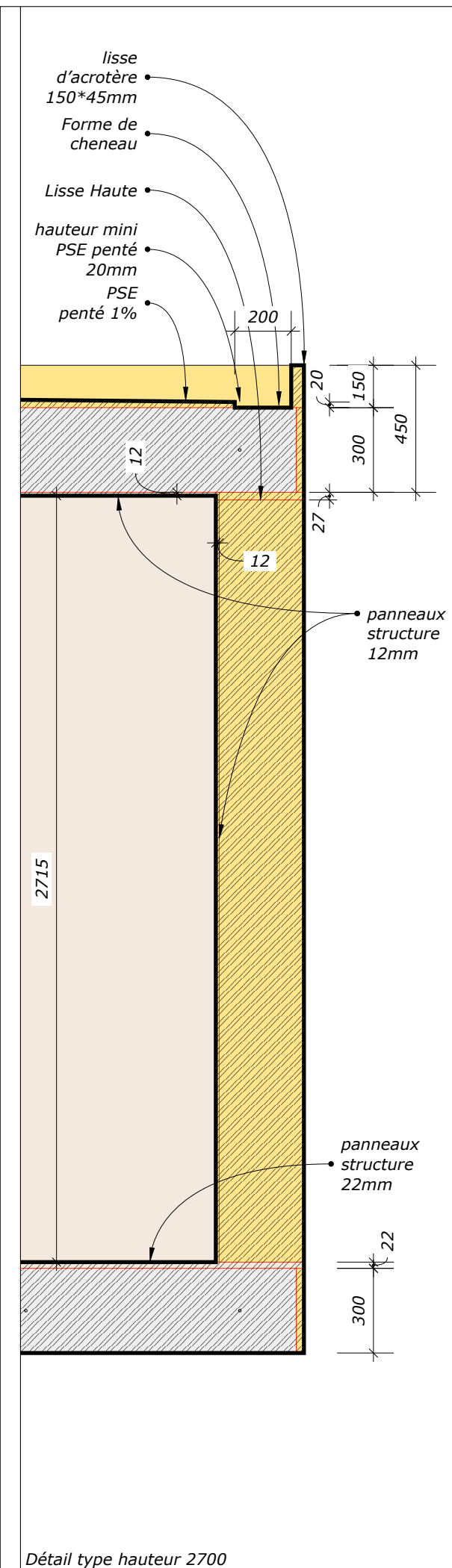
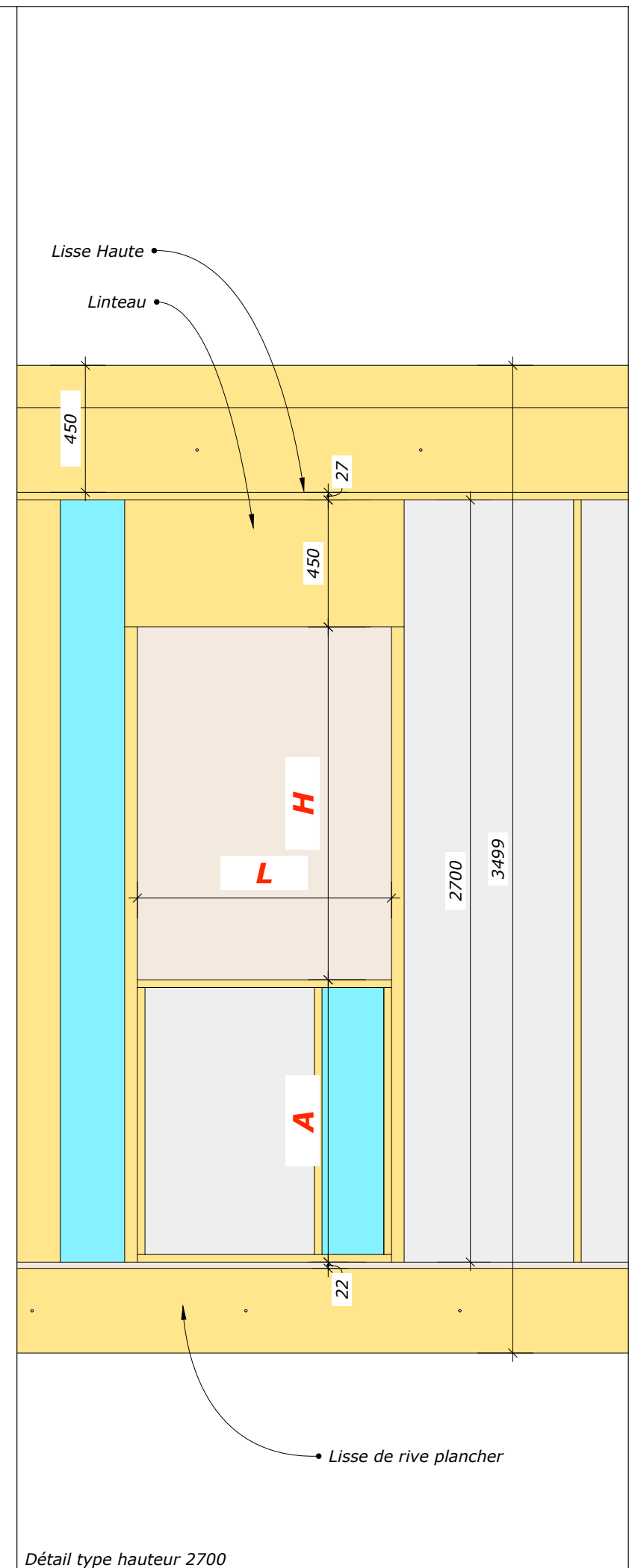
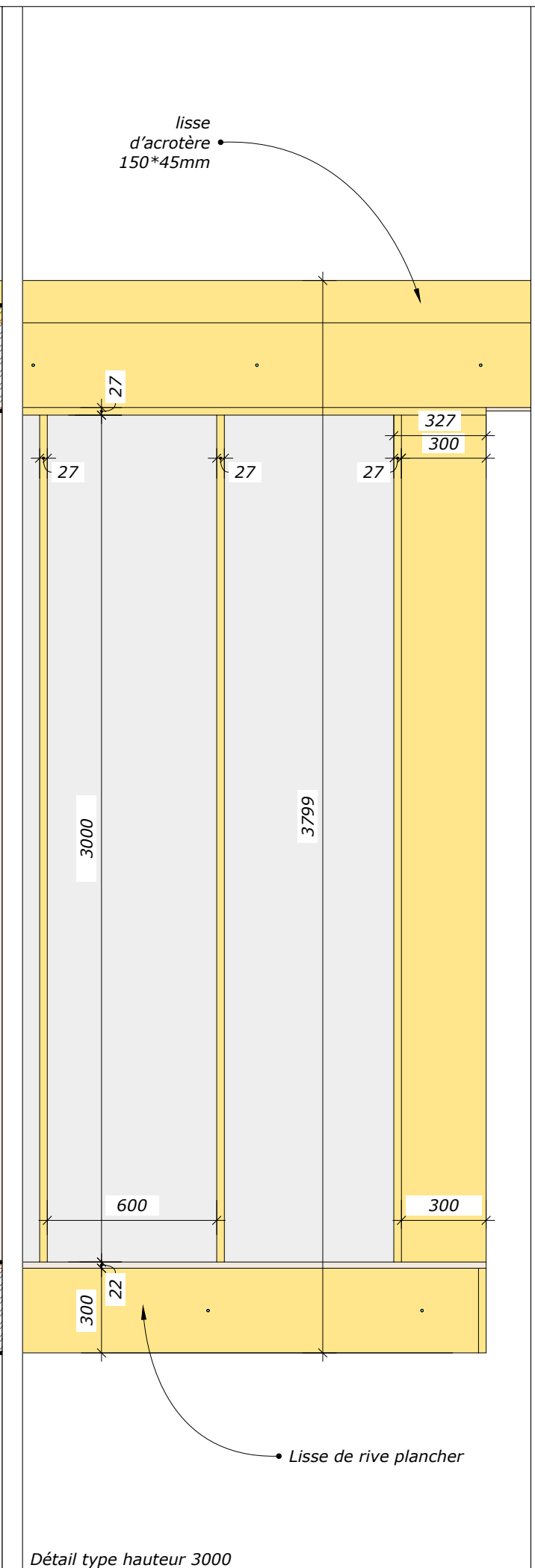
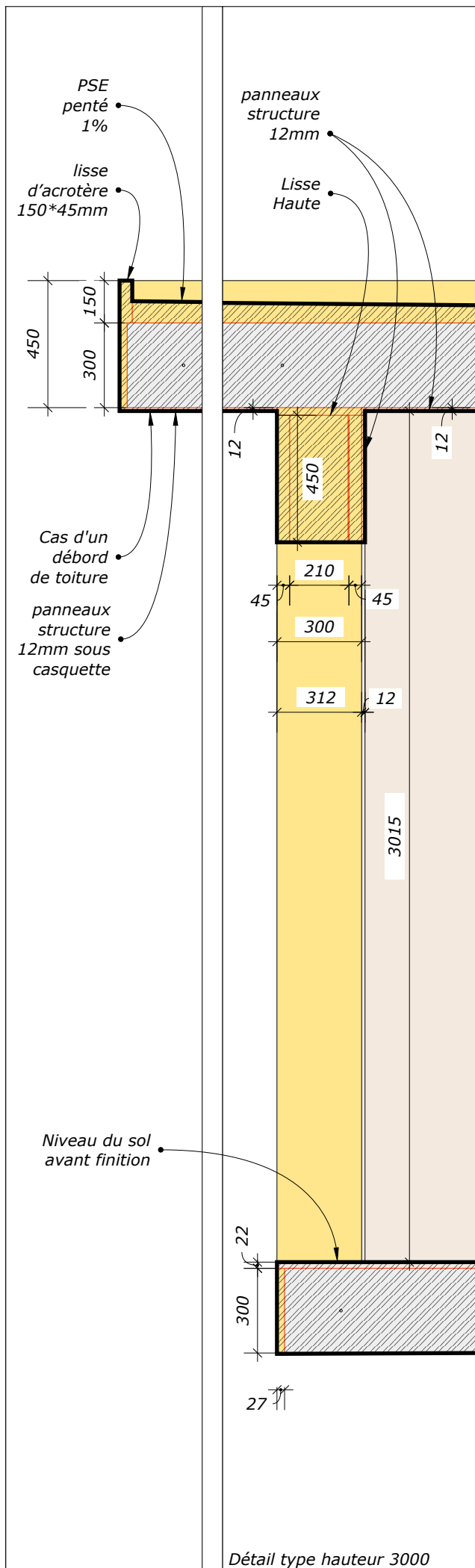


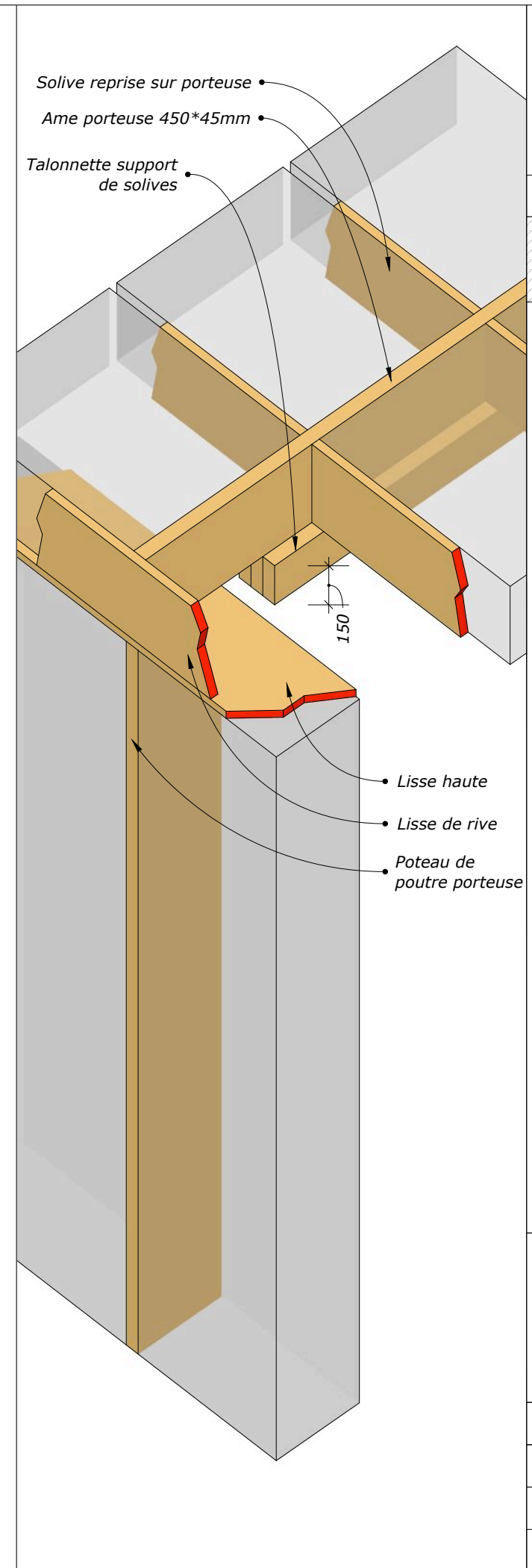
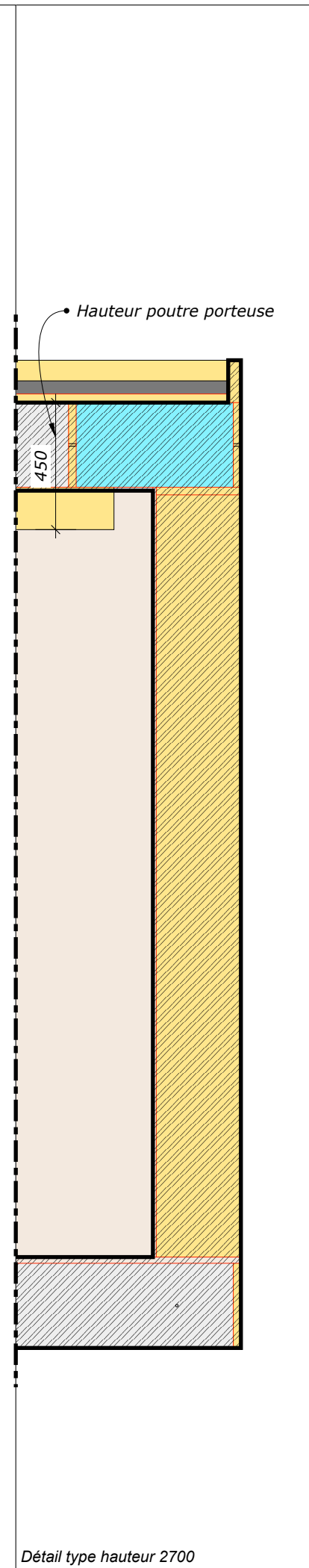
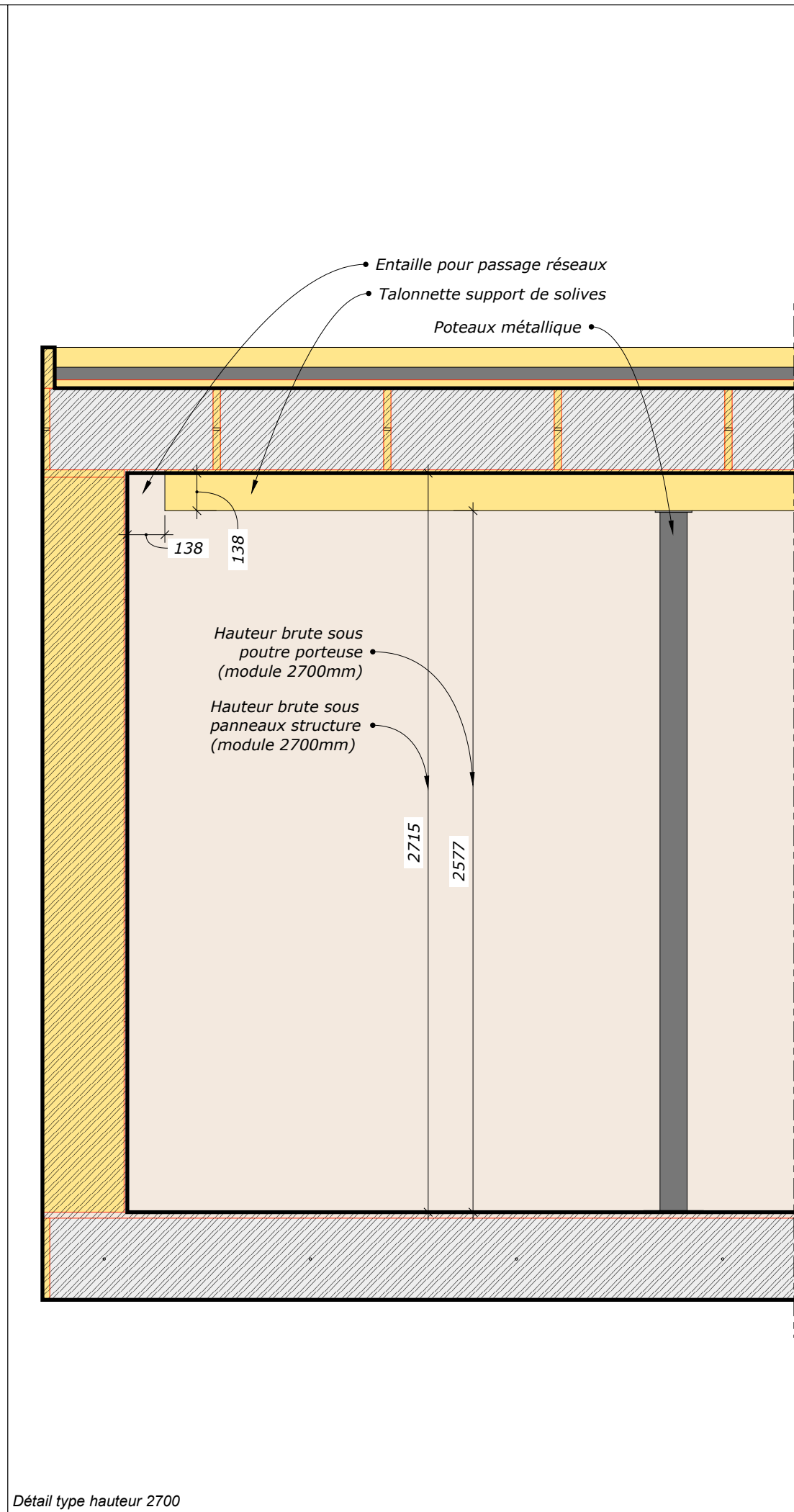
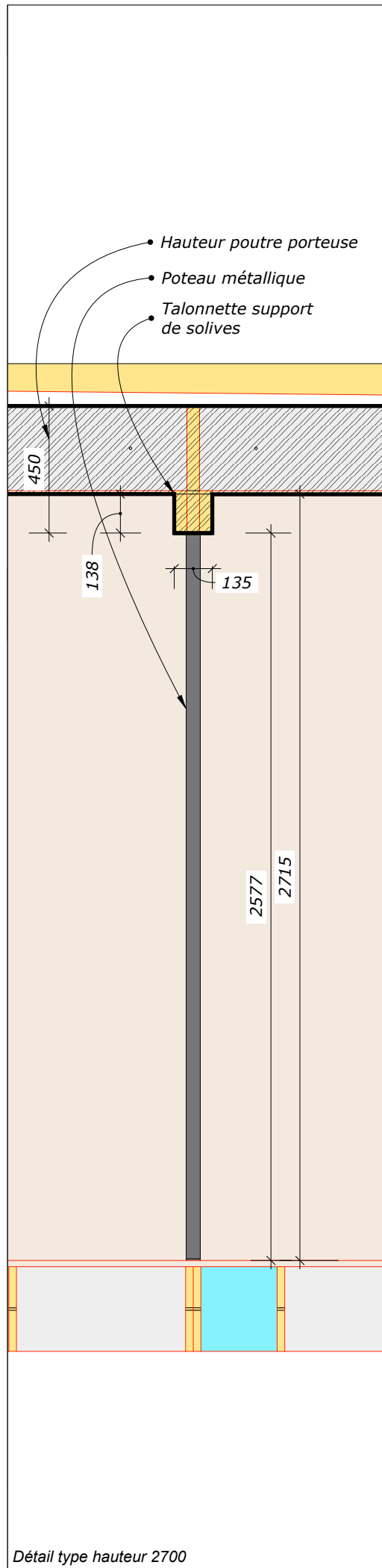




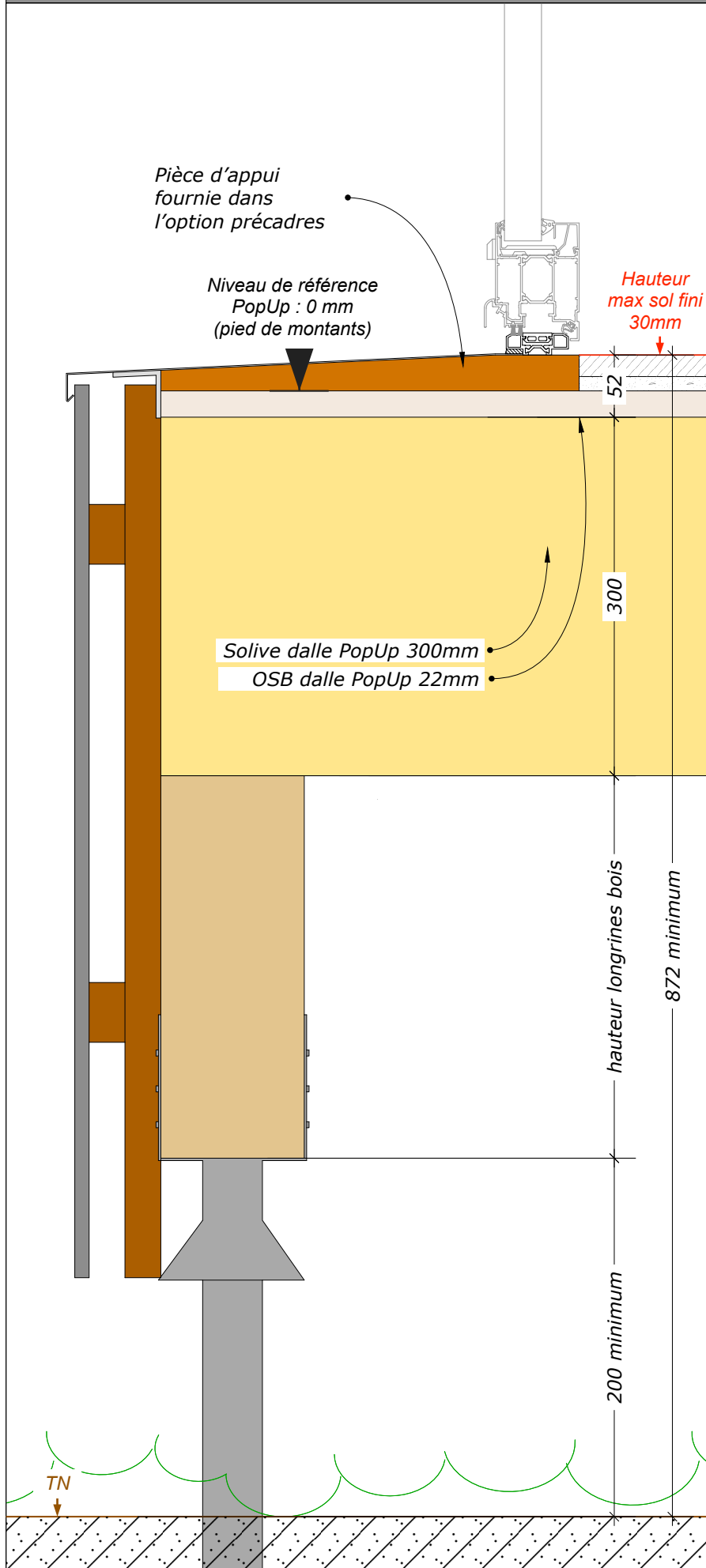




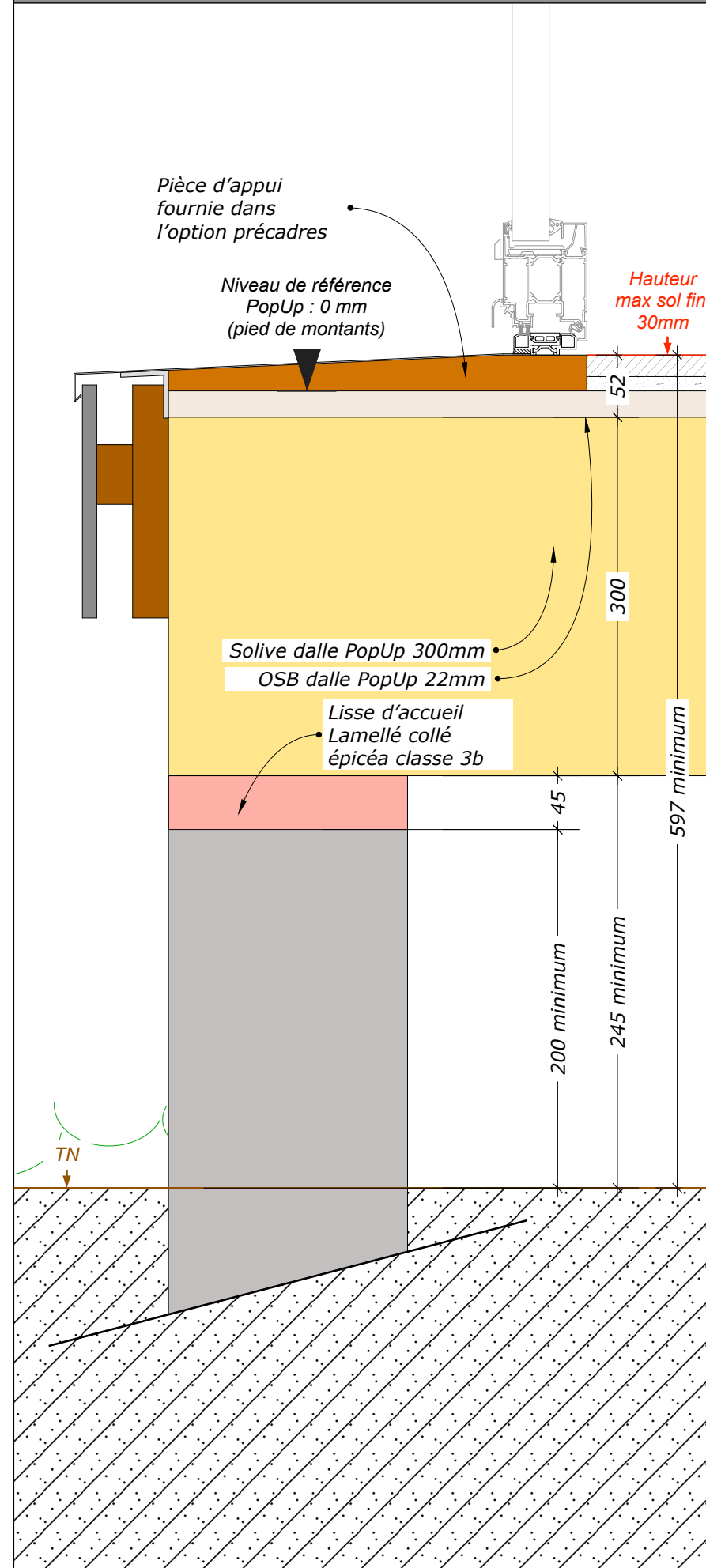




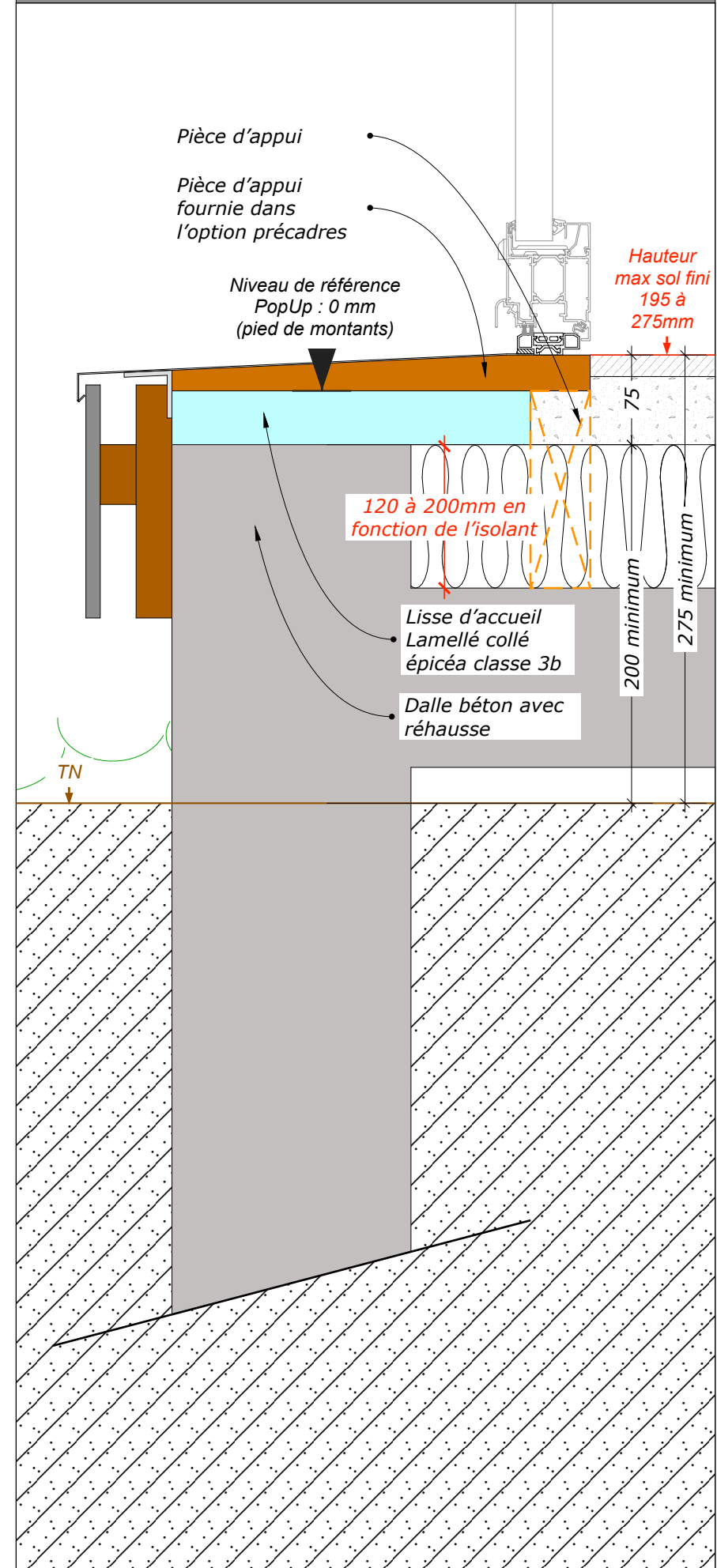
Dalle PopUp sur longrines bois

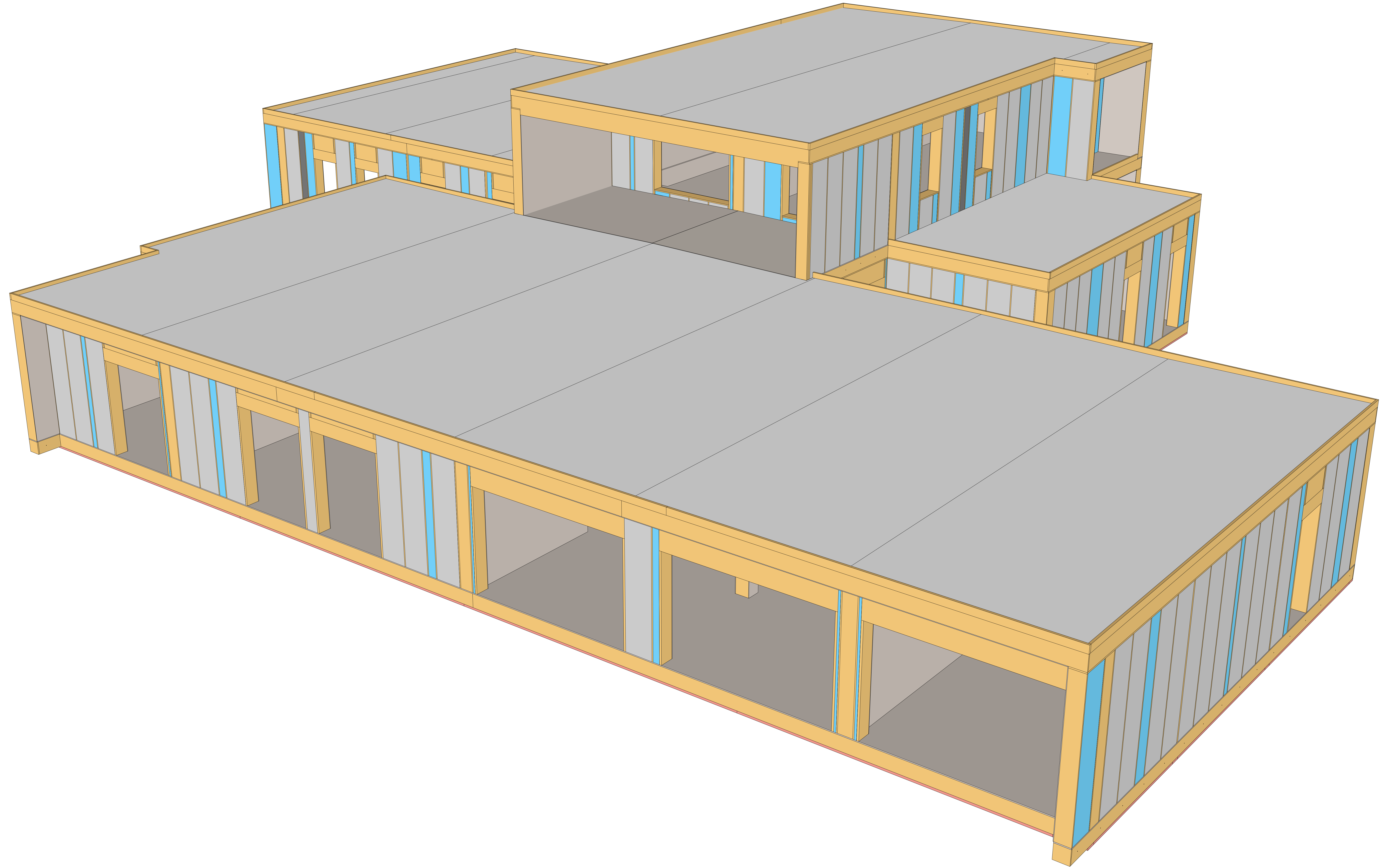


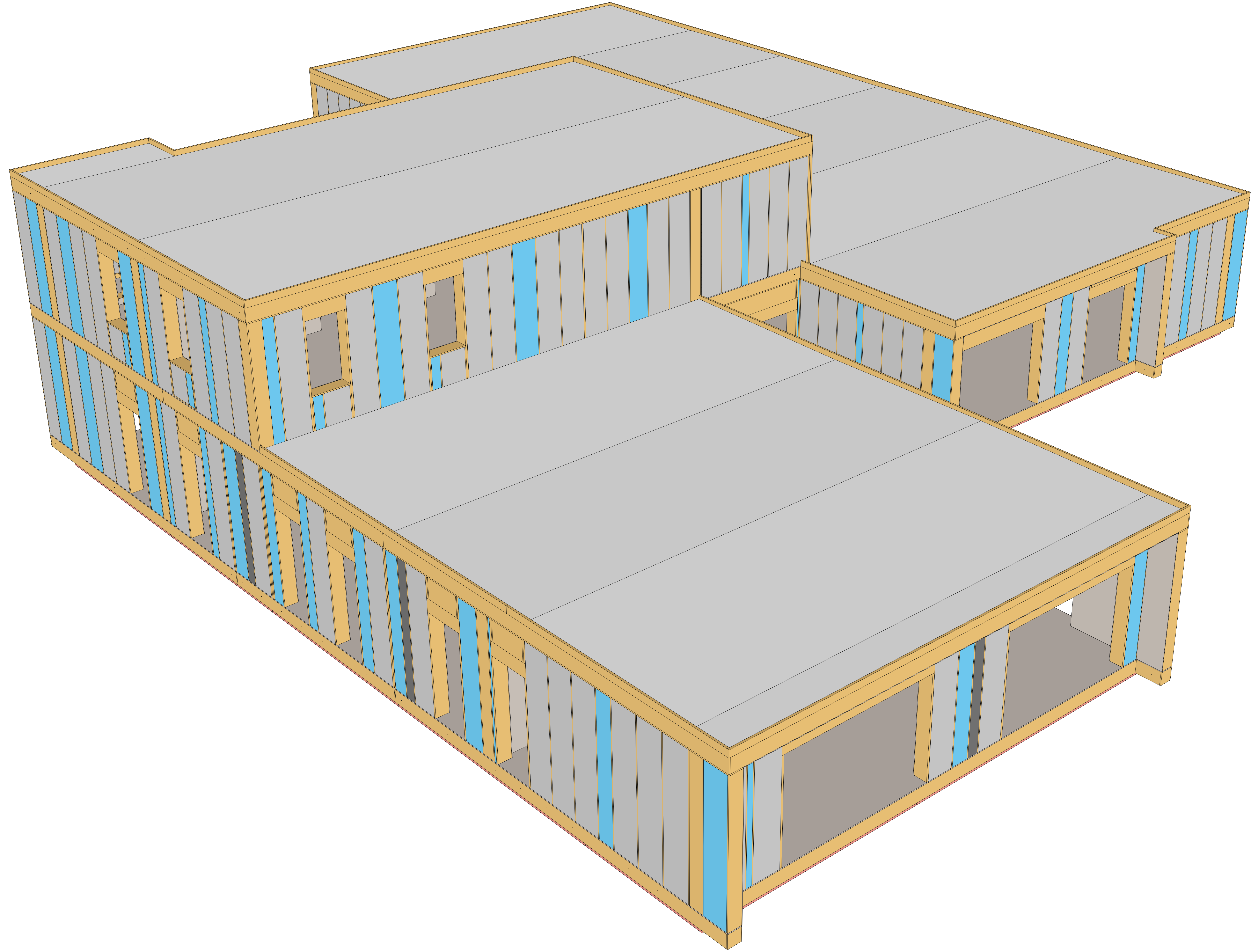
Dalle PopUp sur murets de soubassement



Dalle béton





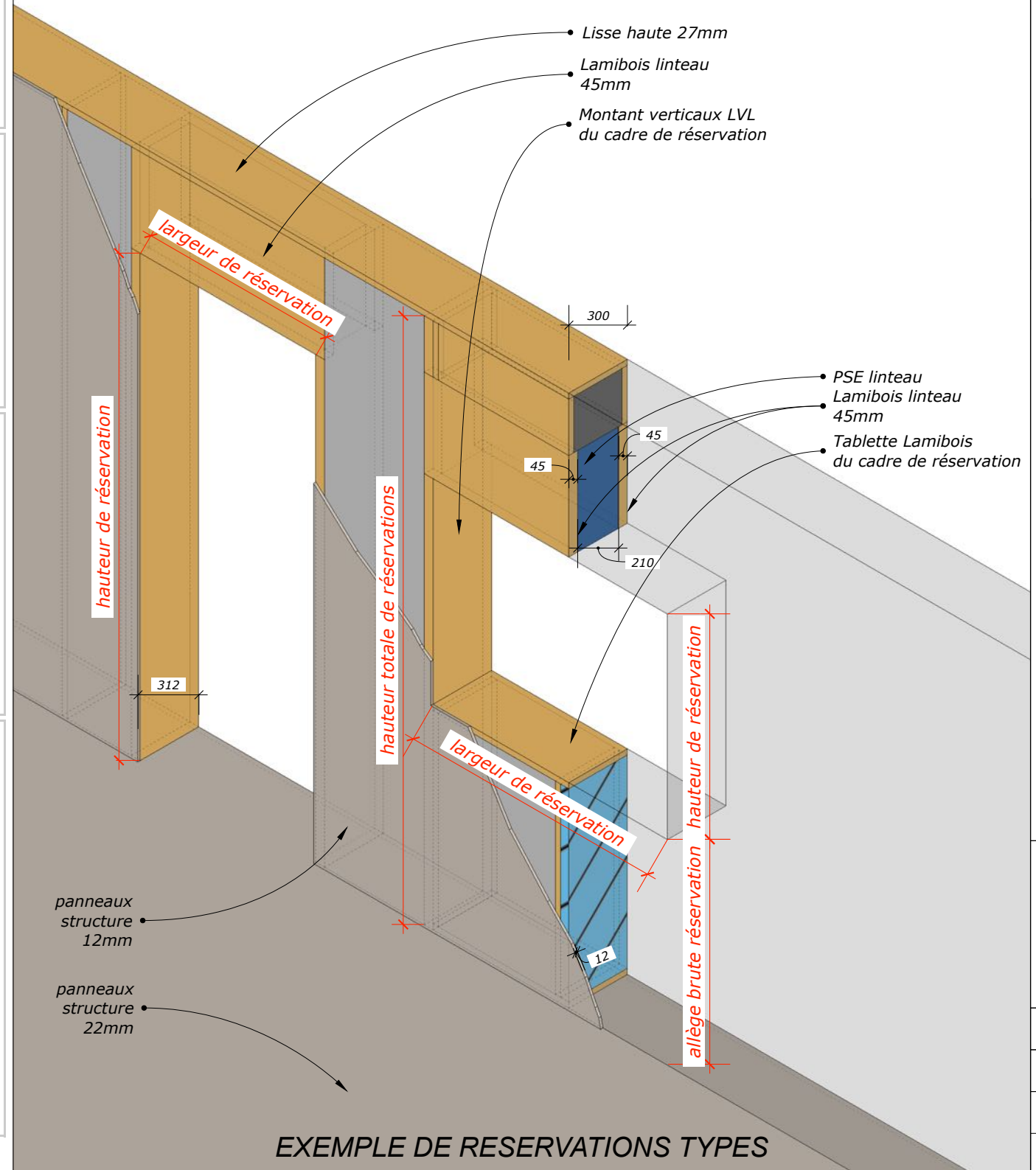


- Réservations prévus dans l'ossature
Ces réservations seront réalisées avec une précision de +5/-5 mm

Type A (2 éléments) Hauteur réservation : 2550 Largeur réservation : 3910 Allège brute : 0 Hauteur totale : 3000 Hauteur linteau : 450 FR_L1_001 FR_L1_002	Type B (3 éléments) Hauteur réservation : 2250 Largeur réservation : 3600 Allège brute : 0 Hauteur totale : 3000 Hauteur linteau : 450 FR_L1_018 FR_L1_019 FR_L1_020	Type C (2 éléments) Hauteur réservation : 2250 Largeur réservation : 3500 Allège brute : 0 Hauteur totale : 3000 Hauteur linteau : 450 FR_L1_037 FR_L1_038	Type D (1 élément) Hauteur réservation : 2250 Largeur réservation : 3200 Allège brute : 0 Hauteur totale : 3000 Hauteur linteau : 450 FR_L1_016
Type E (2 éléments) Hauteur réservation : 2250 Largeur réservation : 2960 Allège brute : 0 Hauteur totale : 3000 Hauteur linteau : 300 FR_L1_025 FR_L1_043	Type F (2 éléments) Hauteur réservation : 2250 Largeur réservation : 2400 Allège brute : 150 Hauteur totale : 2700 Hauteur linteau : 300 FR_L2_005 FR_L2_006	Type G (1 élément) Hauteur réservation : 2250 Largeur réservation : 2400 Allège brute : 0 Hauteur totale : 3000 Hauteur linteau : 300 FR_L1_042	Type H (1 élément) Hauteur réservation : 2250 Largeur réservation : 2100 Allège brute : 150 Hauteur totale : 2700 Hauteur linteau : 300 FR_L2_004
Type I (1 élément) Hauteur réservation : 2250 Largeur réservation : 2100 Allège brute : 0 Hauteur totale : 3000 Hauteur linteau : 300 FR_L1_030	Type J (4 éléments) Hauteur réservation : 2250 Largeur réservation : 1800 Allège brute : 0 Hauteur totale : 3000 Hauteur linteau : 300 FR_L1_017 FR_L1_022 FR_L1_023 FR_L1_024	Type K (1 élément) Hauteur réservation : 2550 Largeur réservation : 1591 Allège brute : 0 Hauteur totale : 3000 Hauteur linteau : 450 FR_L1_003	Type L (1 élément) Hauteur réservation : 2100 Largeur réservation : 1500 Allège brute : 0 Hauteur totale : 3000 Hauteur linteau : 300 FR_L1_027
Type M (12 éléments) Hauteur réservation : 2250 Largeur réservation : 900 Allège brute : 0 Hauteur totale : 3000 Hauteur linteau : 300 FR_L1_028 FR_L1_033 FR_L1_031 FR_L1_032 FR_L1_039 FR_L1_034 FR_L1_035 FR_L1_036 FR_L1_040 FR_L1_041 FR_L1_021 FR_L1_029	Type N (1 élément) Hauteur réservation : 2100 Largeur réservation : 900 Allège brute : 0 Hauteur totale : 3000 Hauteur linteau : 300 FR_L1_026	Type O (3 éléments) Hauteur réservation : 2100 Largeur réservation : 900 Allège brute : 0 Hauteur totale : 2700 Hauteur linteau : 300 FR_L2_008 FR_L2_007 FR_L2_015	Type P (6 éléments) Hauteur réservation : 1600 Largeur réservation : 900 Allège brute : 800 Hauteur totale : 2700 Hauteur linteau : 300 FR_L2_009 FR_L2_010 FR_L2_011 FR_L2_012 FR_L2_013 FR_L2_014

- Les réservations ne comprennent pas :

- Le rejingot
- L'appuis de fenêtre
- des jeux supplémentaires pour la pose de menuiseries, (habillage tableau, façon de pose(tunnel, applique, nu int/ext...))



POT POT1789
 Numéro de version V5
 Type de fondation Murets de soubassement

Descente de charges à reprendre par le muret le plus sollicité

(daN/m, effort linéique vertical)

G	-2740	Charges permanentes
Q	-3059	Charges d'exploitation
S	-291	Charges de neige
S (exceptionnelle)	-519	Charges de neige exceptionnelle

Hypothèses

(daN/m²)

Charges d'exploitation au sol (Q)	250	
Revetement sol RDC	124	Jointives
Revetement plafond RDC	20	Jointives
Revetement sol R+1	25	Jointives
Revetement plafond R+1	20	Jointives
Parement ext	15	
Parement int	15	
Surcharge couverture RDC	60	
Surcharge couverture R+1	60	

Localisation du projet

Commune	Martigues
Canton	Martigues
Département	13

Neige

Zone	A2
Altitude	38m

Vent

Zone	3
Typologie terrain	0

Séisme

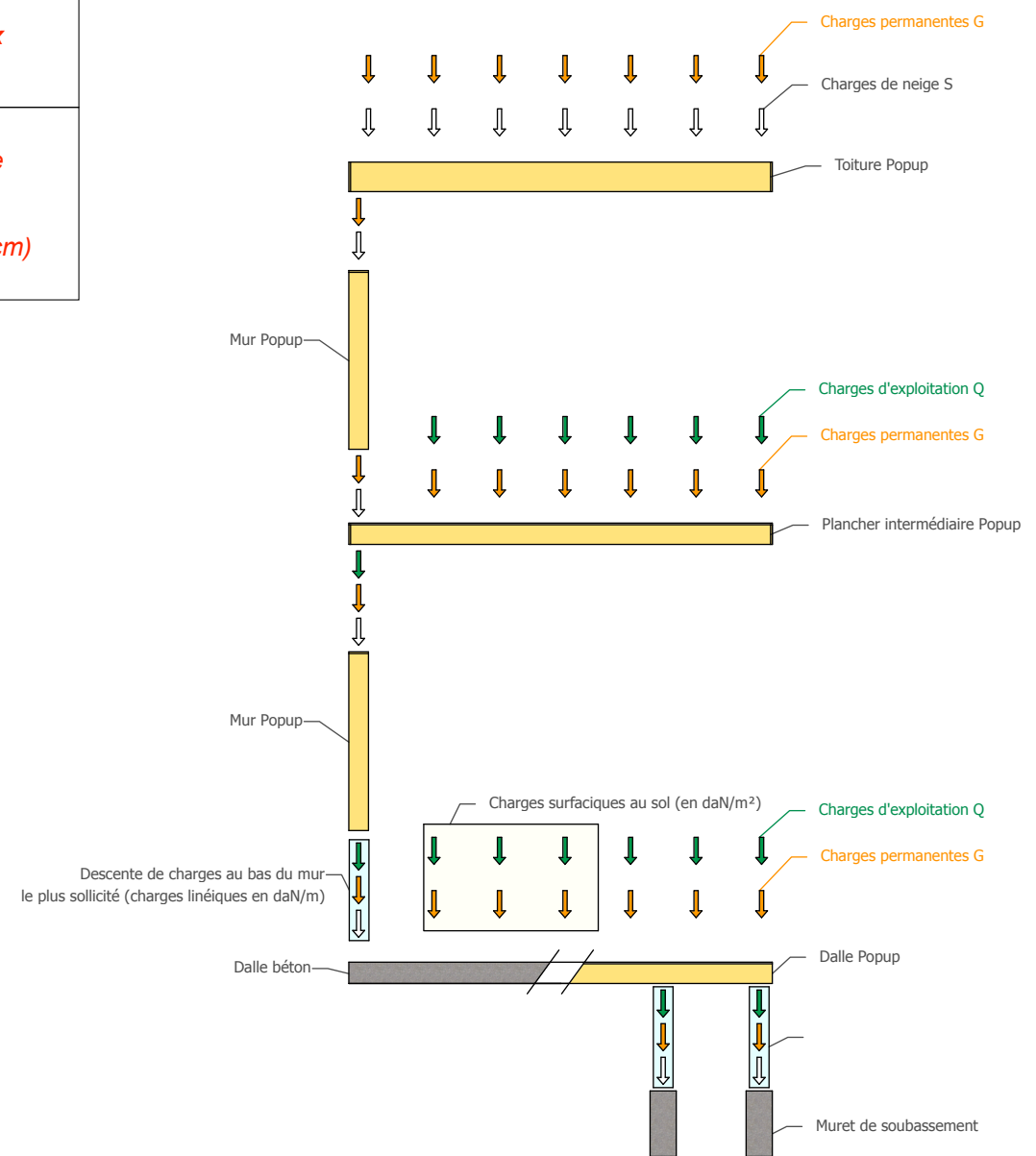
Zone	2 (faible)
------	------------

Infos générales relatives aux projets

Type de toiture RDC	Toiture bâche lestée
Type de toiture R+1	Toiture bâche lestée
Usage	Bureaux
Construction	R+1

Hypothèse de calcul plancher RDC
 - carrelage+chape = 124daN m2 max

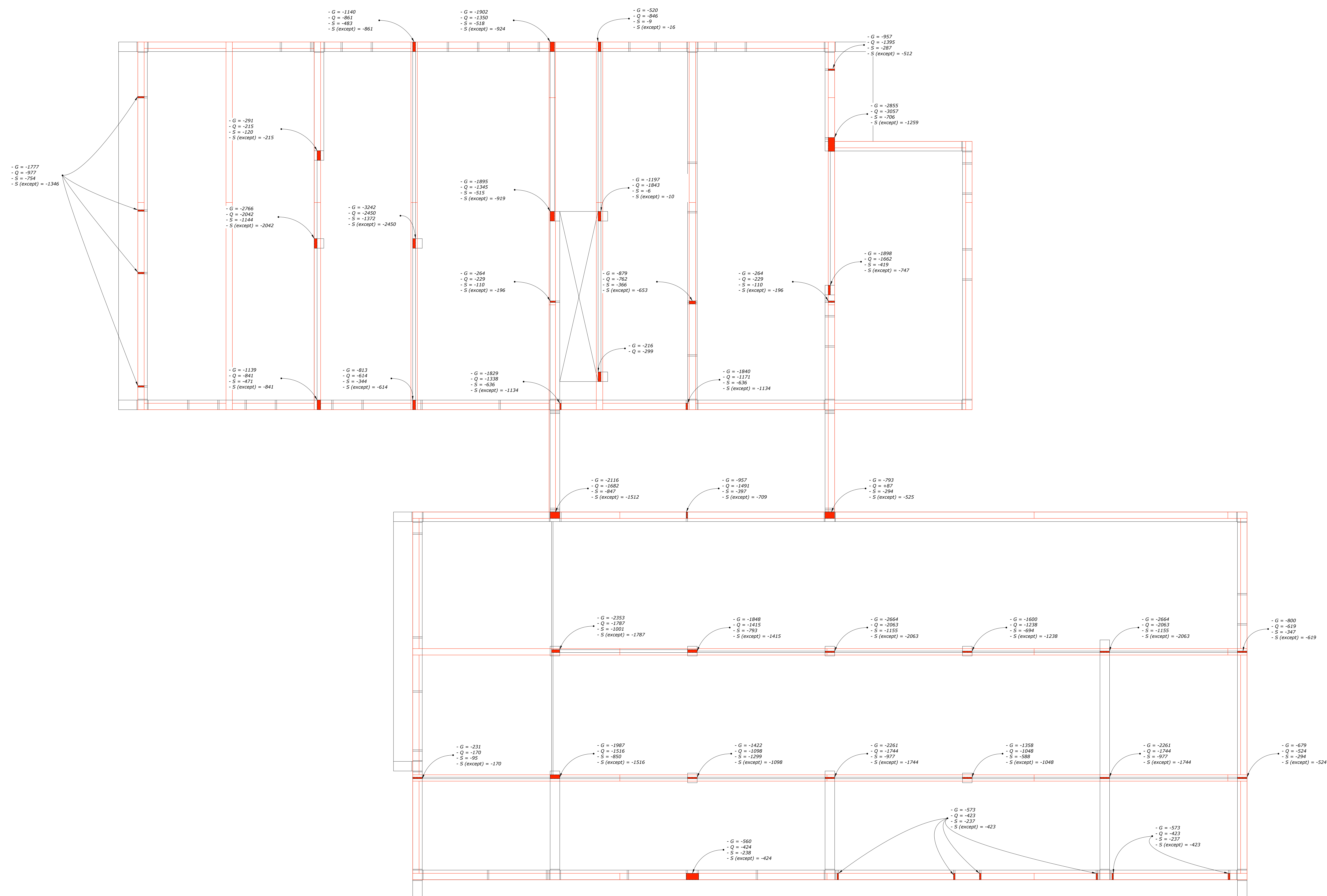
Hypothèse de calcul surcharge toiture
 - lestage = 60daN m2 max
 (type gravier roulé, épaisseur environ 3cm)



- Coupe schématique des efforts pris en compte et de leurs cheminements jusqu'aux fondations.
 - Dimensionnement de la structure PopUp effectué selon les normes de calcul : NF EN 1990, NF EN 1991-1-1, NF EN 1991-1-3, NF EN 1991-1-4, NF EN 1995-1-1, associées à leur amendements et annexes nationales.
 - Calculs basés sur les informations transmises par le maîtres d'oeuvre (hypothèses de charges, localisation projet). Les notes de calcul (réalisées au moyen du logiciel MDBat) sont disponibles sur demande.

Descentes de charges ponctuelle

non pondérée en daN
 G = Charges permanentes
 Q = Charges d'exploitations
 S = Charges de neiges
 S(except) = Charges de neiges exceptionnelles



- Coupe schématique des efforts pris en compte et de leurs cheminements jusqu'aux fondations.
 - Dimensionnement de la structure PopUp effectué selon les normes de calcul : NF EN 1990, NF EN 1991-1-1, NF EN 1991-1-3, NF EN 1991-1-4, NF EN 1995-1-1, associées à leur amendements et annexes nationales.
 - Calculs basés sur les informations transmises par le maîtres d'oeuvre (hypothèses de charges, localisation projet). Les notes de calcul (réalisées au moyen du logiciel MdBat) sont disponibles sur demande.