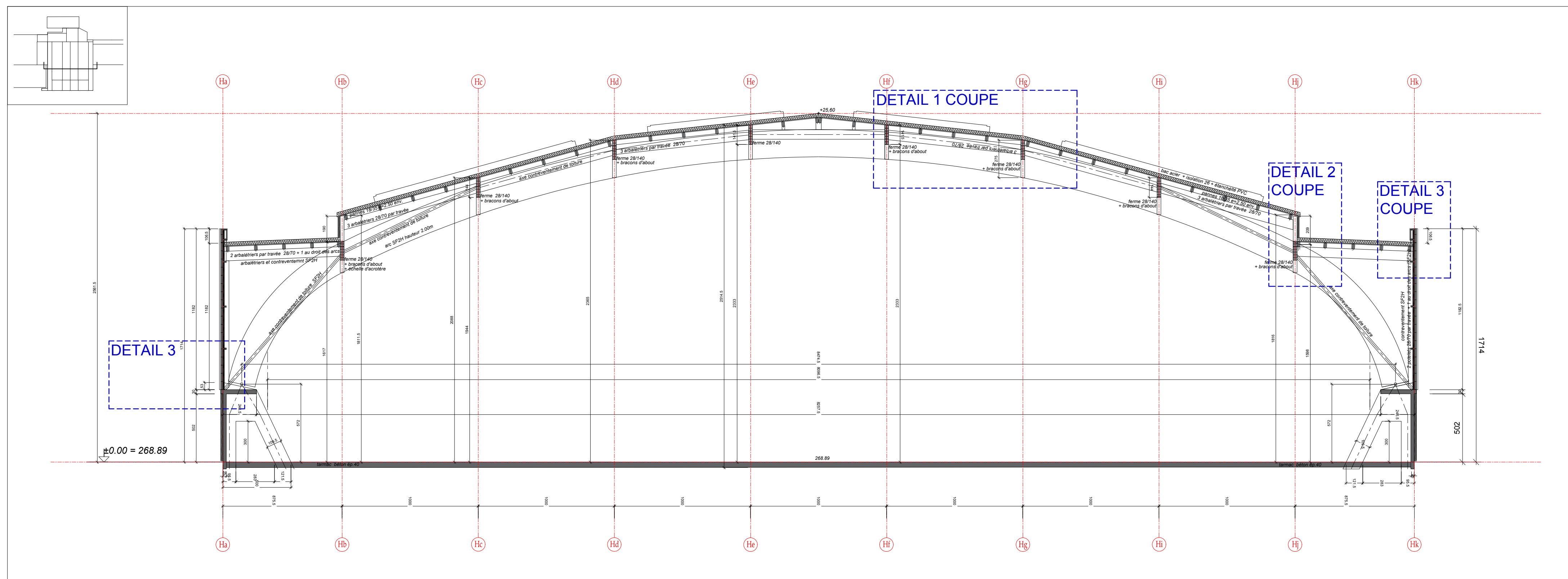
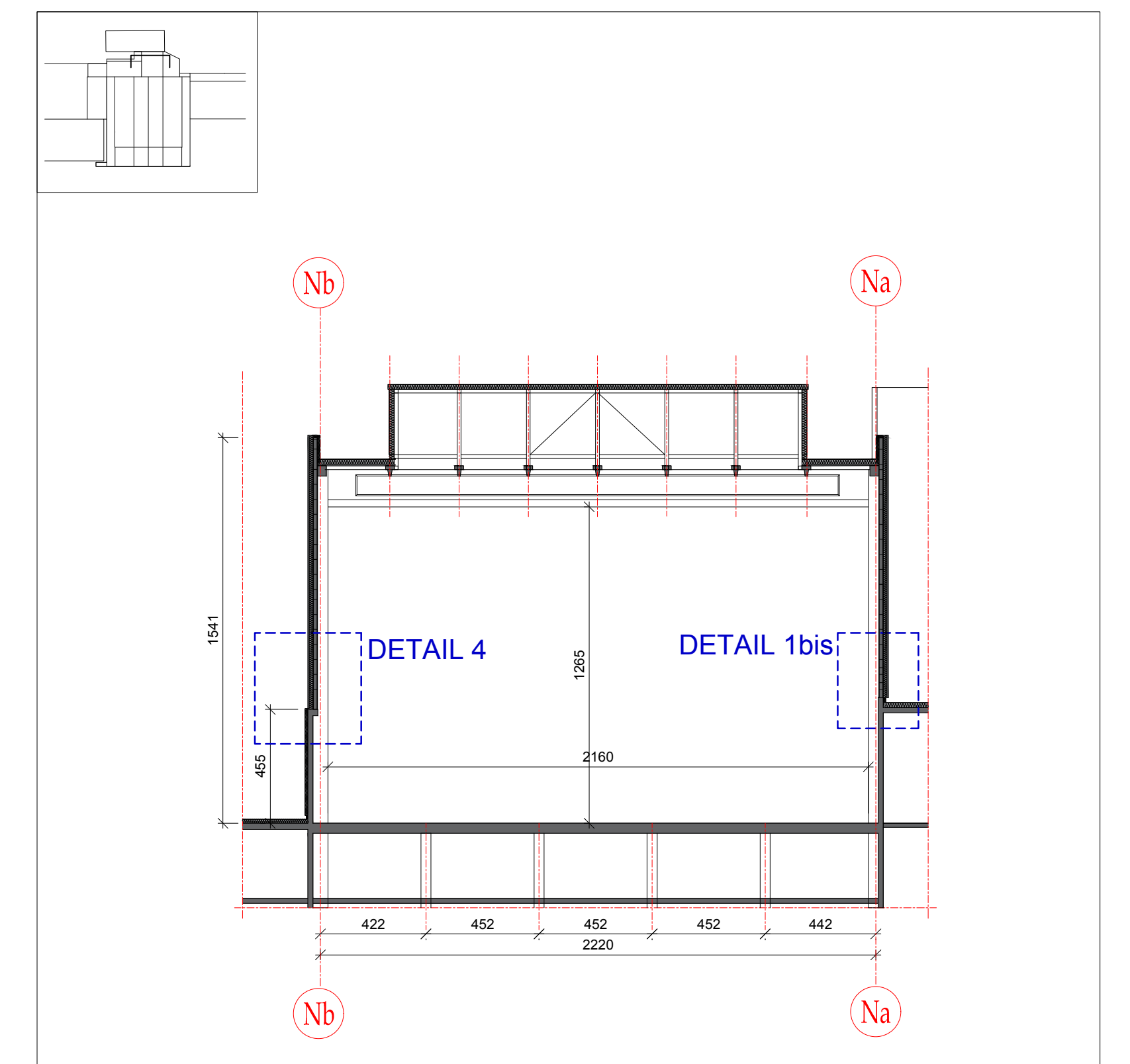


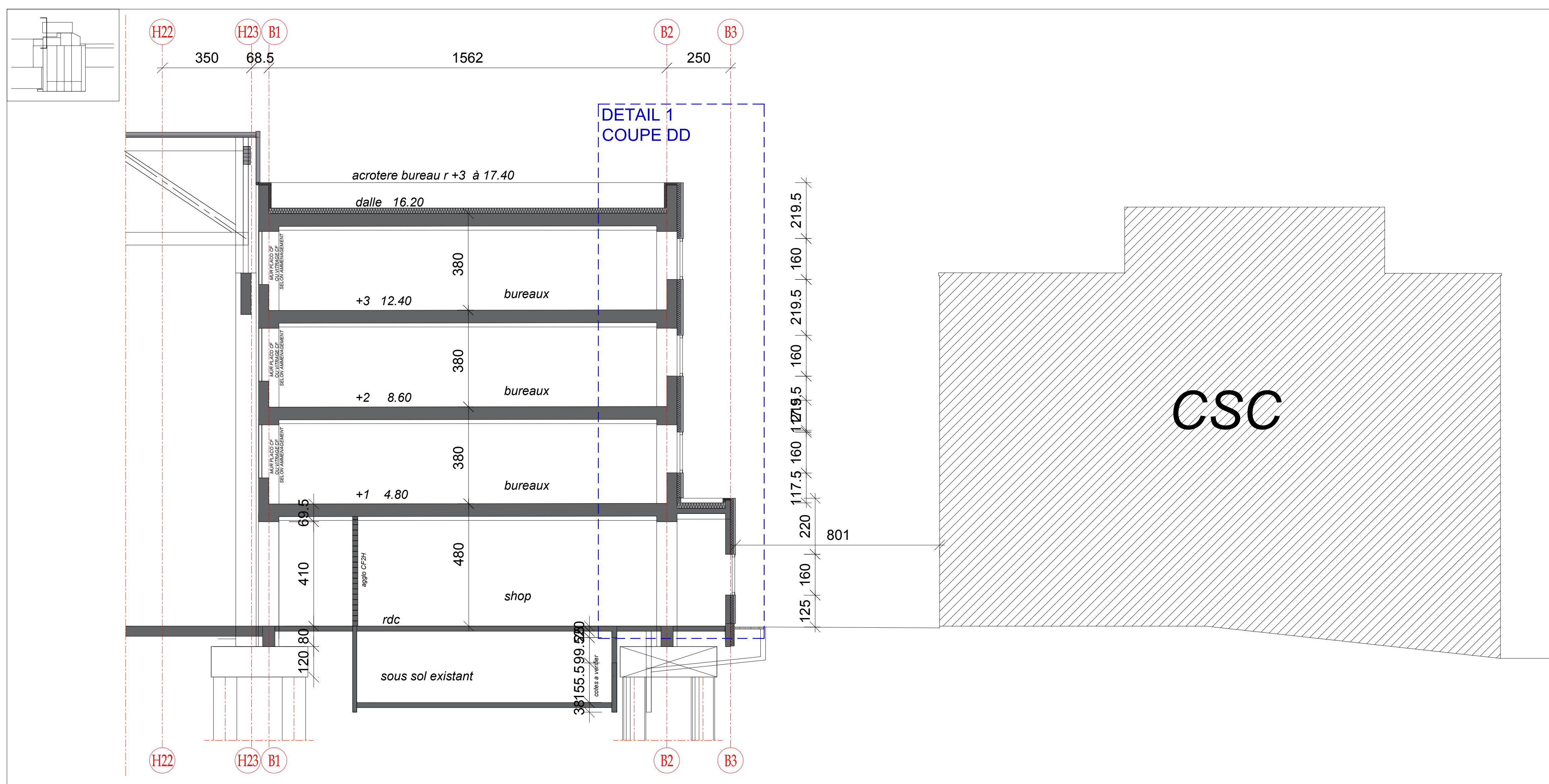
COUPE LONGITUDINALE NOUVEAU HANGAR ET NOSE BOX 1/200



COUPE TRANSVERSALE NOUVEAU HANGAR (ENTRE ARC 2 ET 4) 1/200



COUPE TRANSVERSALE NOSE BOX 1/200



COUPE TRANSVERSALE ZONE BUREAUX 1/100

ATTENTION: Dossier de Consultation des Entreprises. Ces plans ne sont en aucun cas à considérer comme des plans d'exécution des ouvrages !

**CREATION D'UN HANGAR DE MAINTENANCE GROS PORTEURS
H34 POUR JET AVIATION SUR LE SITE DE L'EUROAIRPORT**



MAITRE d'OUVRAGE : **JETAVIATION**
A GENERAL DYNAMICS COMPANY

CSC 0/20
PO Box 214
Flughafenstrasse
CH-4030 BASEL-EuroAirport

MAITRE d'OEUVRE : OTE Ingénierie (mandataire)
52, rue du premier - 68000 COLMAR
Tél: 03.89.41.23.74
Site: www.ote.fr

Co-Traitant : KAUFFMANN & WASSMER Architectes
52, rue du premier - 68000 COLMAR
Tél: 03.89.23.78.42
E-mail: kwarchitectes@wanadoo.fr

COUPES

PHASE	DATE	ECHELLE	N°
PRO	19 Avril 2017	1/100 et 1/200	04

Modification	Filecad	Creation	Designer

Format: Validated
Scale: Status
File No: Index

JETAVIATION
A GENERAL DYNAMICS COMPANY

ATTENTION: Dossier de Consultation des Entreprises. Ces plans ne sont en aucun cas à considérer comme des plans d'exécution des ouvrages !