

**REHABILITATION D'UN BATIMENT EN TIERS LIEU ET POLE**

**ADO**

22 Rue Grande - 23220 - Bonnat



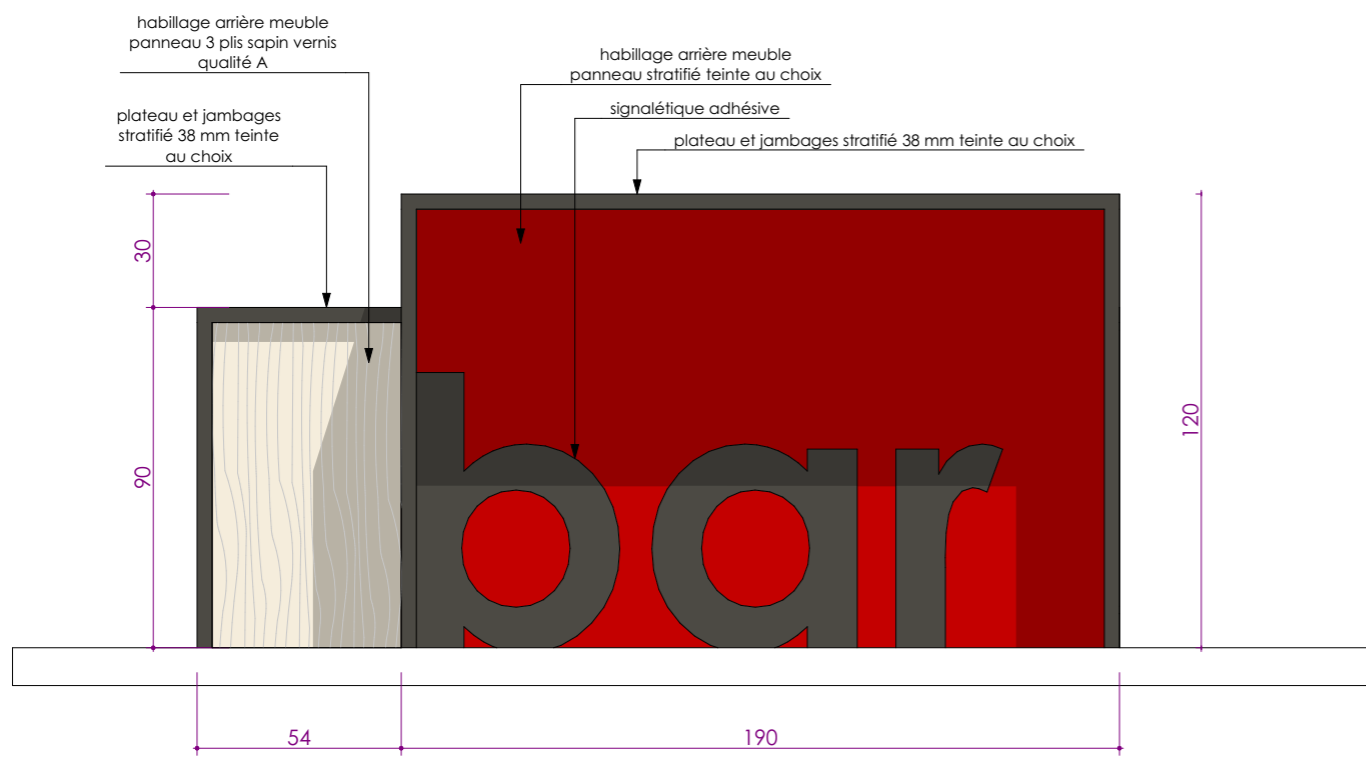
**Maître d'Ouvrage**



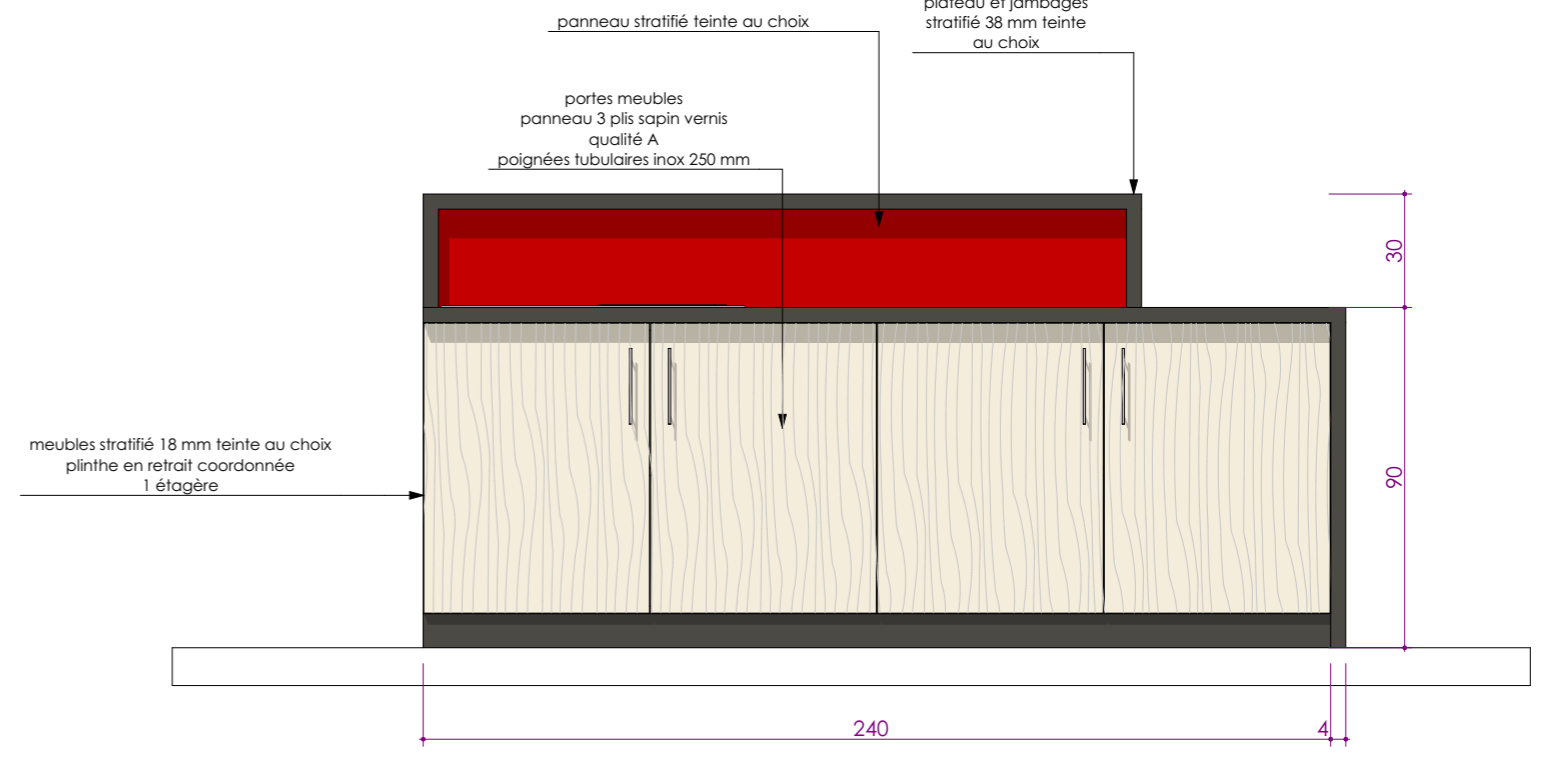
**Communauté de Communes Portes de la Creuse en Marche**  
 1 rue des Violettes - 23350 - Genouillac  
 Tél. 05 55 80 88 01 - Fax.  
 Courriel : portesdelacreuse@orange.fr

<b>Architecte mandataire</b>	<b>Bureaux d'études fluides / chauffage / ventilation</b>
<b>Spirale 23</b> Cécile RIPP MASSENDARI - Benoît BOURGEOIS - Architectes D.P.L.G 7 boulevard Emile Zola - 23000 - Guéret Tél. 05 55 52 85 70 - Fax. 05 55 52 22 50 Courriel : atelier@spirale-architecture.fr	<b>LARBRE Ingénierie</b> 2 avenue Pierre Mendès France 23000 Guéret Tél. 05 55 52 33 22 Courriel : bet23@larbre-ingenierie.fr
<b>Bureaux d'études structure</b>	
<b>BET CABROL BETOULE</b> P.A Océalim - 7 rue Charles Lindberg 87270 Couzix Tél. 05 55 79 38 83 Courriel : bet.cabrol.betouille@gmail.com	
<b>Bureau de contrôle</b>	<b>SPS</b>
<b>APAVE Montluçon</b> Technopole de la Loue 6, rue Marcel Buisson 03100 MONTLUÇON Tél. 04 70 03 57 57 - Fax. 04 70 03 57 55 Courriel : david.mayer@apave.com	<b>CORDIA</b> Breuil 23000 Guéret Tél. 05 55 51 12 37 Courriel : cordia.sps@laposte.net

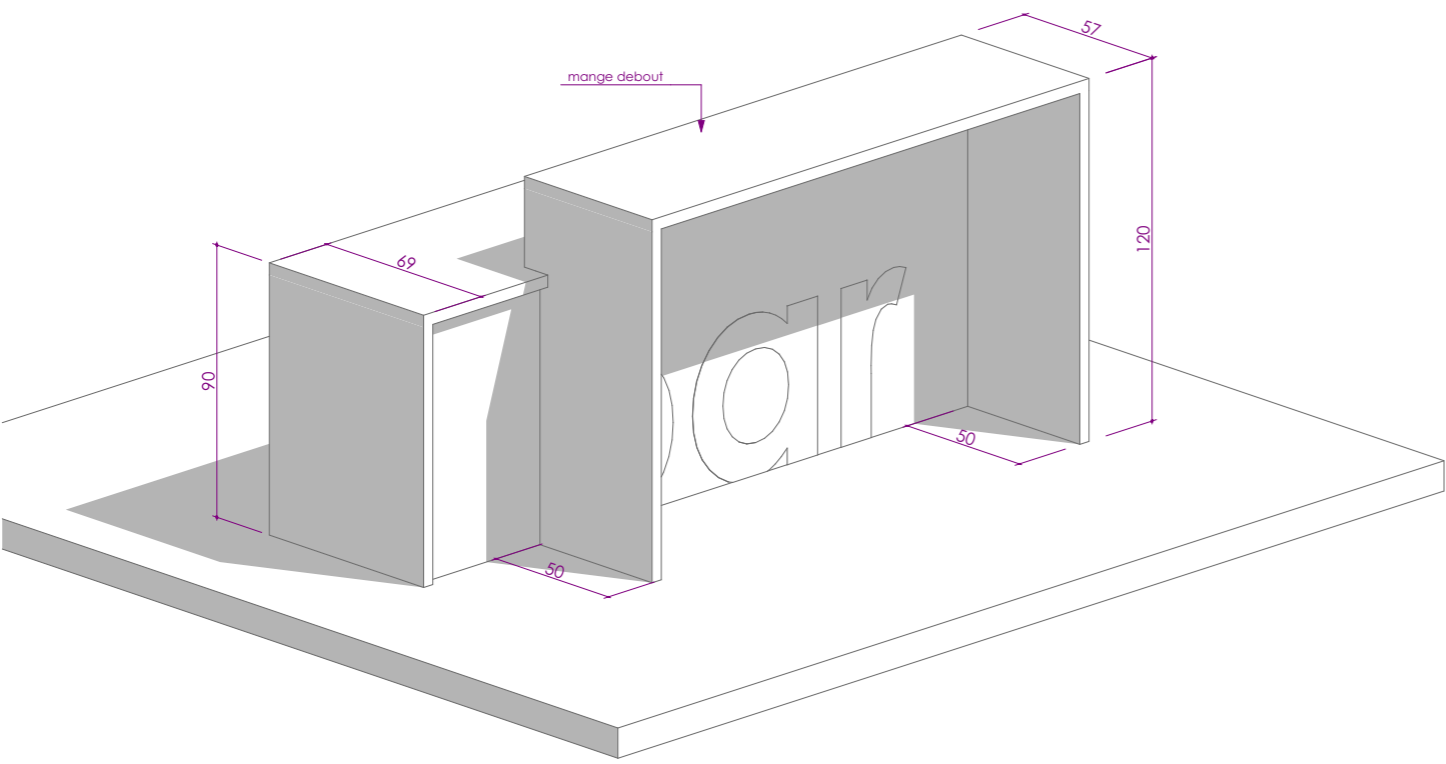
Révision	Changements	Date
A	Edition initiale	20/07/2017
B	Inversion élévateur/sanitaires, Suppression couverture de la terrasse, Adaptations	13/10/2017
<b>B</b>	<b>Carnet de détails</b>	<b>13/10/2017</b>
<b>2016-036</b>	<b>PRO</b>	<b>BD</b>
<b>1</b>		
N° Affaire	Phase	Echelle
		Dessinateur



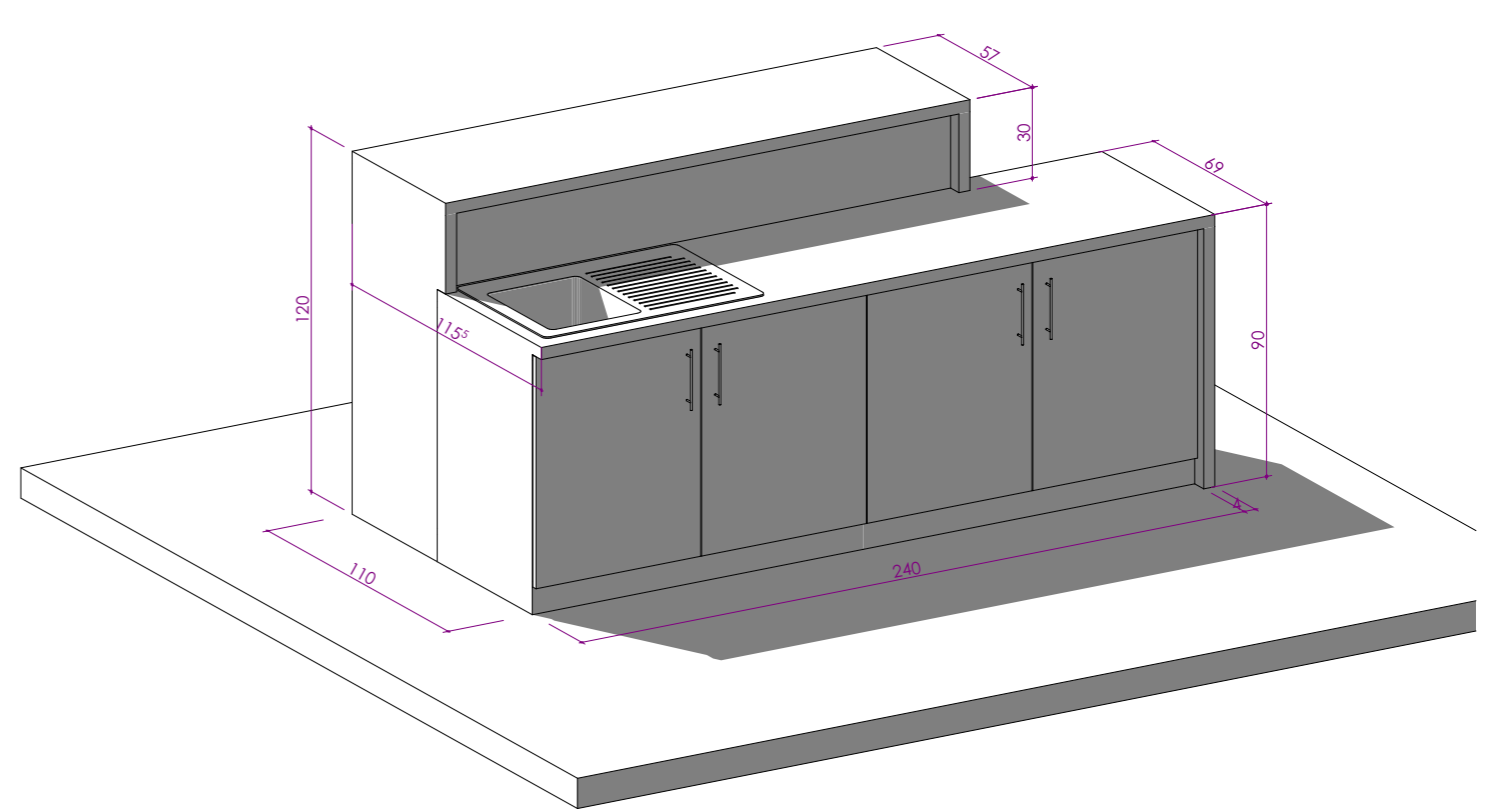
Vue face bar 1:20



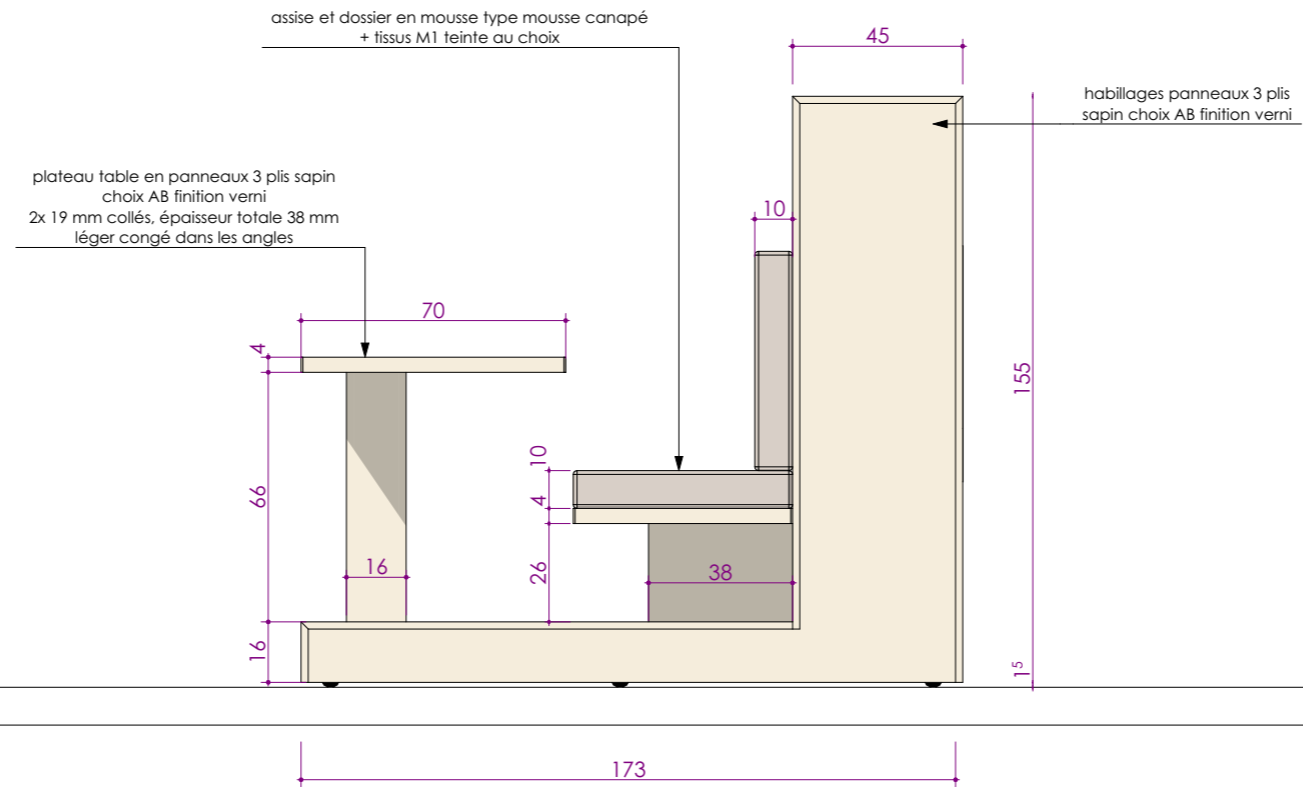
Vue arrière bar 1:20



Vue axo avant bar 1:25

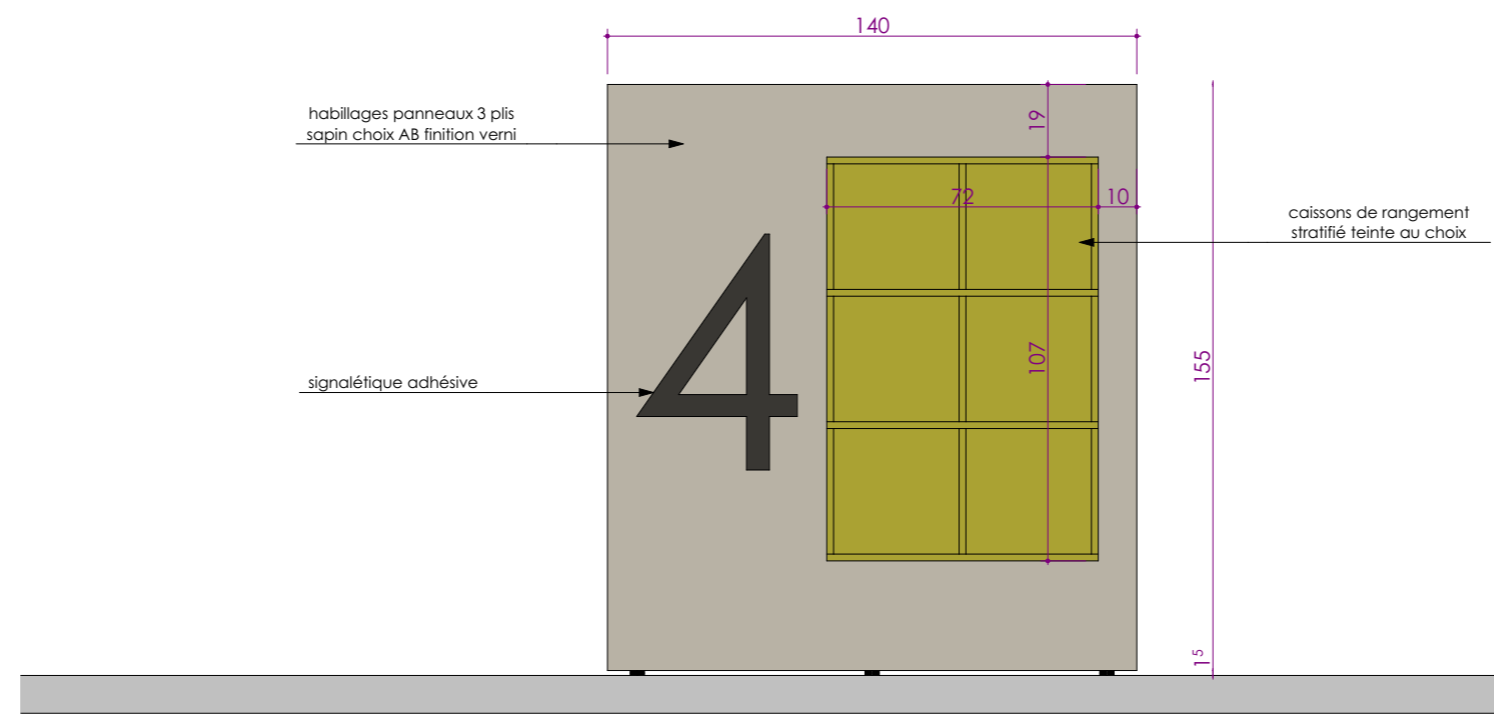


Vue axo arrière bar 1:25



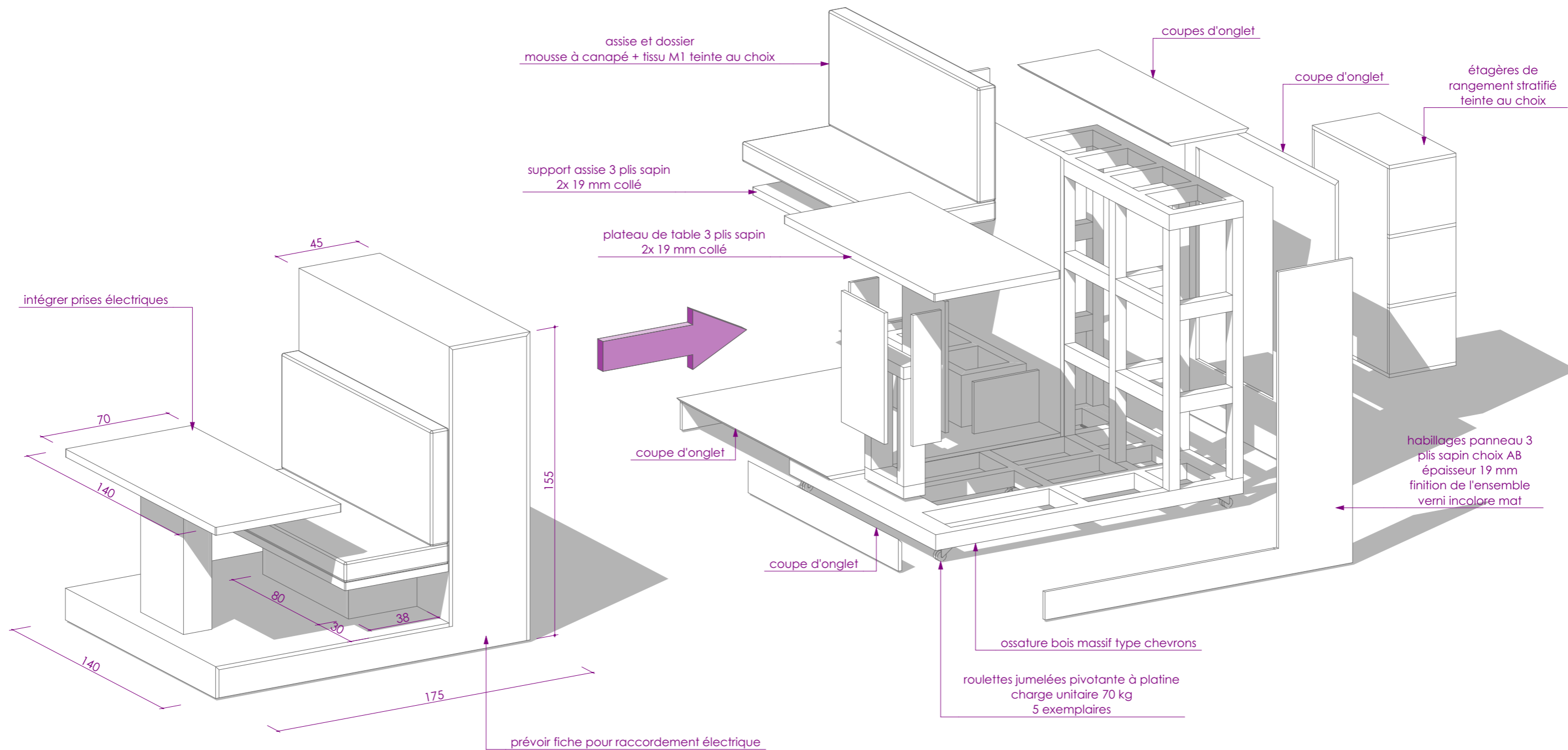
Vue mobilier coworking côté

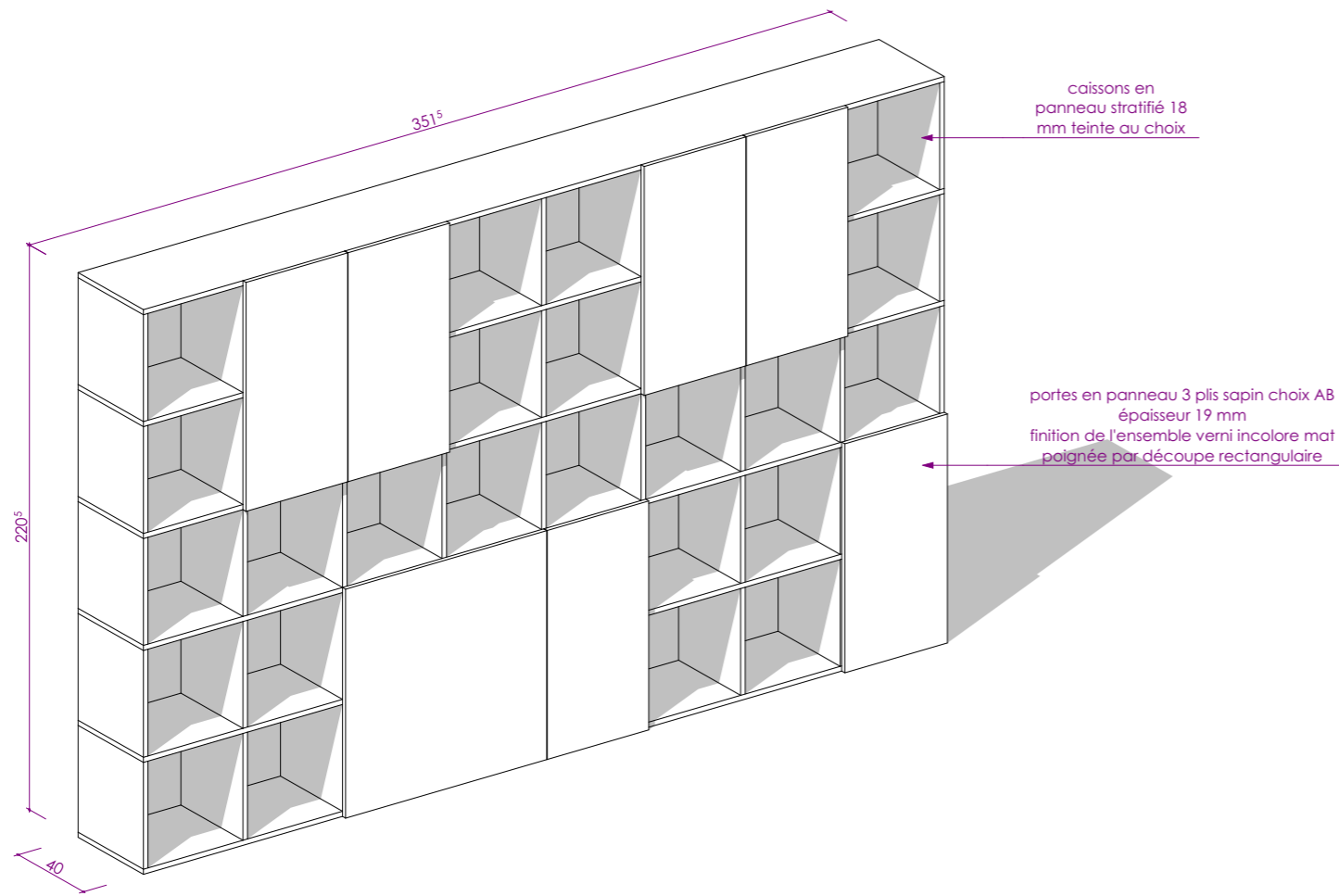
1:20



Vue mobilier coworking arrière

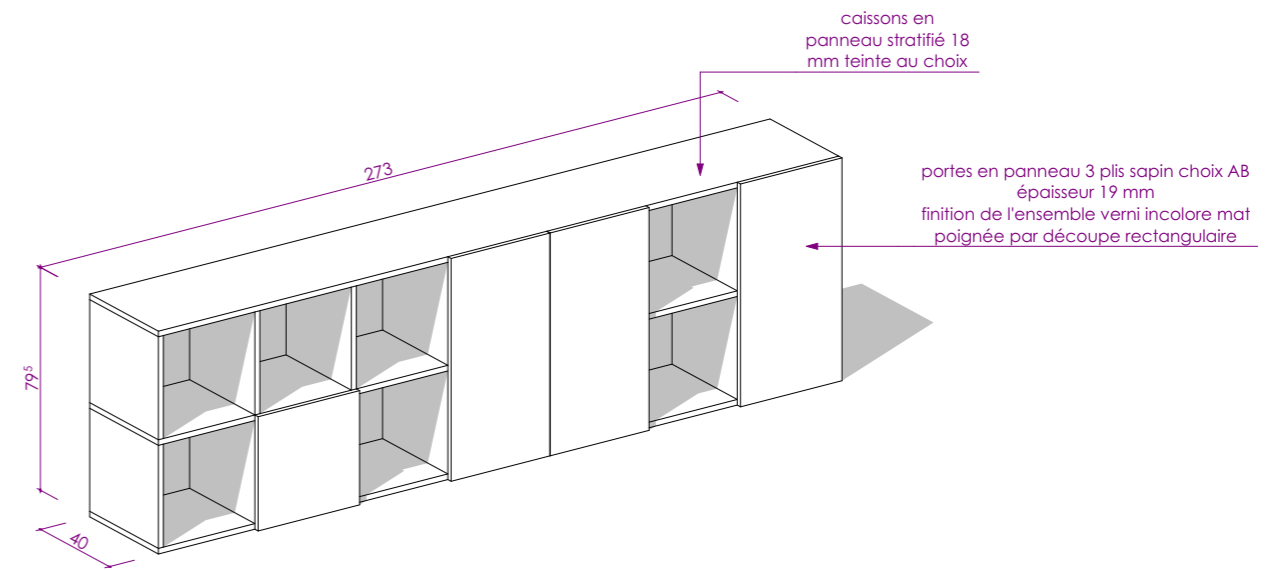
1:20





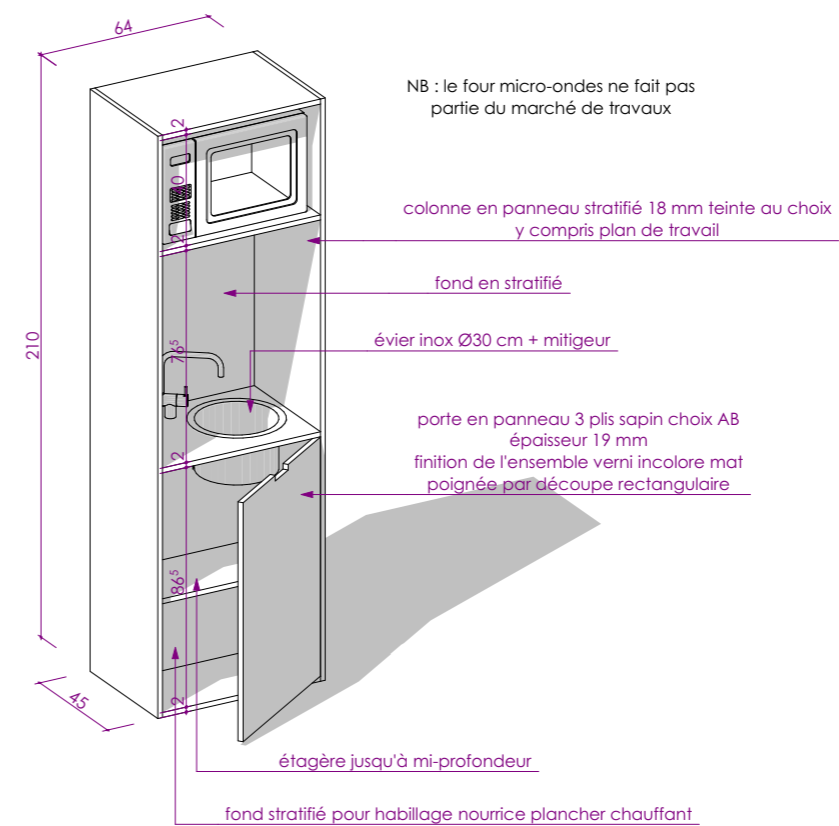
Vue mobilier fab lab

1:25



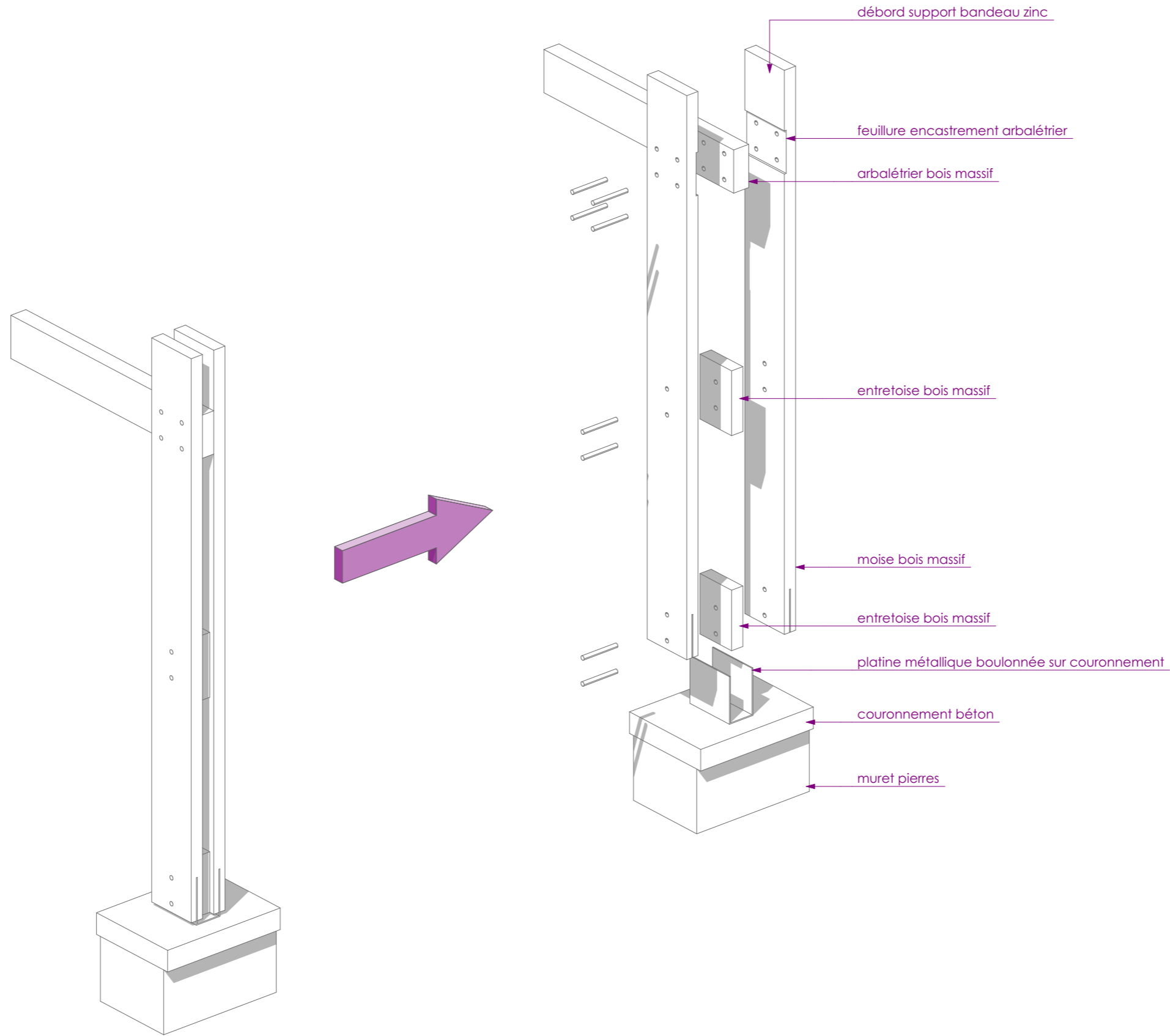
Vue caissons bas atelier

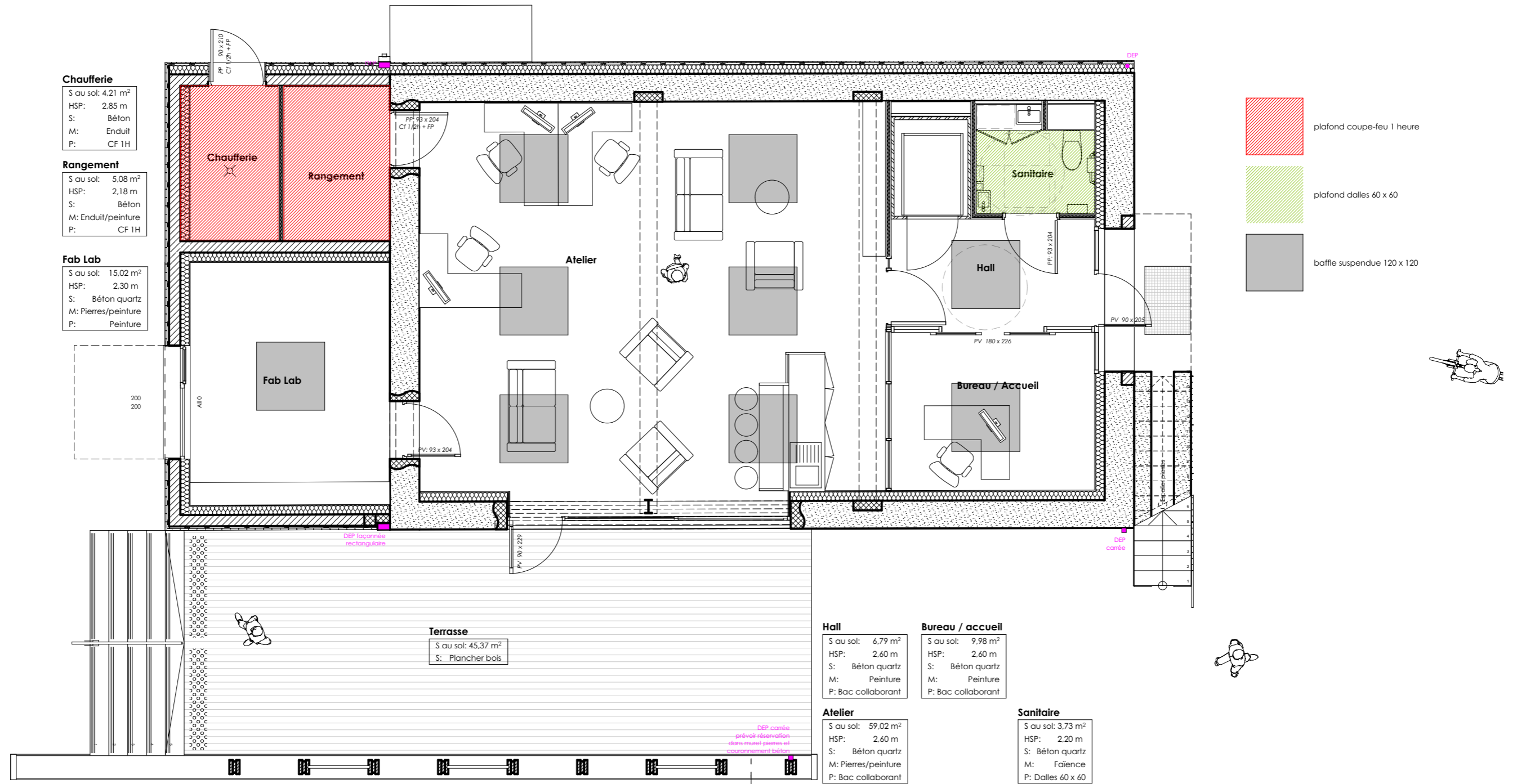
1:25



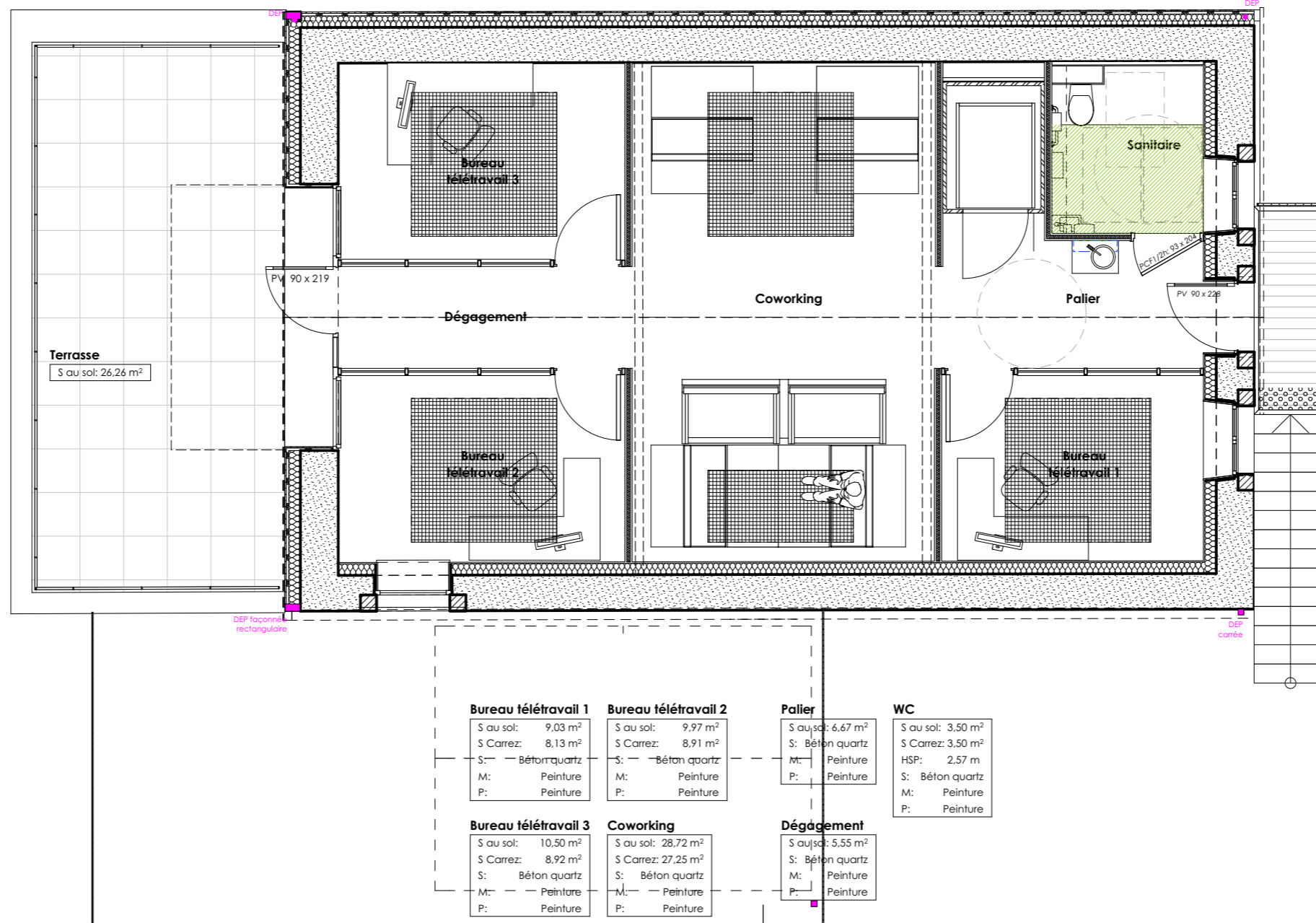
Vue colonne palier R+1

1:25





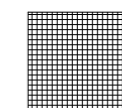




ensemble rampant en plaques de plâtre sauf :



plafond dalles 60 x 60



plafond perforations carrées

















