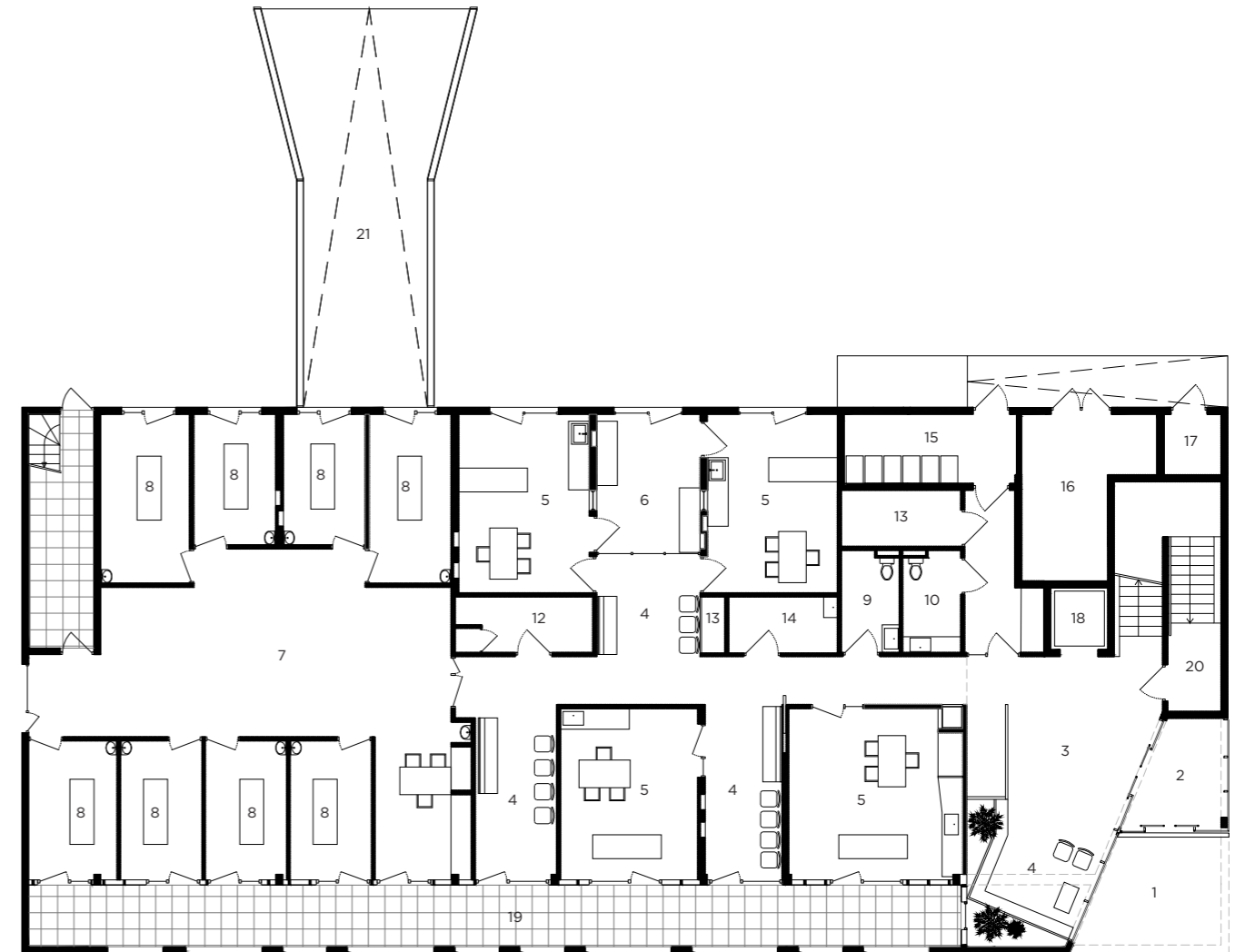


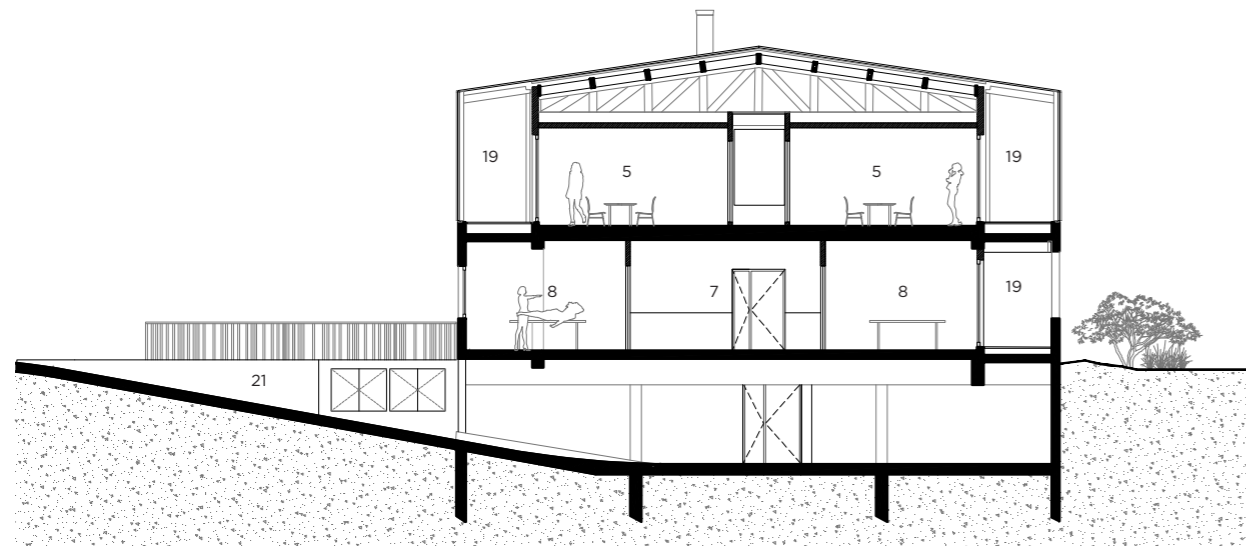
MAISON DE SANTÉ PLURIDISCIPLINAIRE

Quartier de l'église - Bretignolles-sur-Mer

1. entrée couverte
2. SAS entrée
3. hall accueil
4. salles d'attente
5. cabinet de consultation
6. atelier podologues
7. plateau kiné
8. salles de soin kiné
9. sanitaires publics
10. sanitaires personnel
11. salle de pause personnel
12. rangements
13. locaux techniques
14. local entretien
15. local poubelles
16. chaufferie bois
17. accès silo granulés R-1
18. ascenseur
19. coursives
20. accès depuis parking R-1
21. rampe accès parking



Plan RDC - 1:200



Coupe transversale - 1:200



Plan R+1 - 1:200