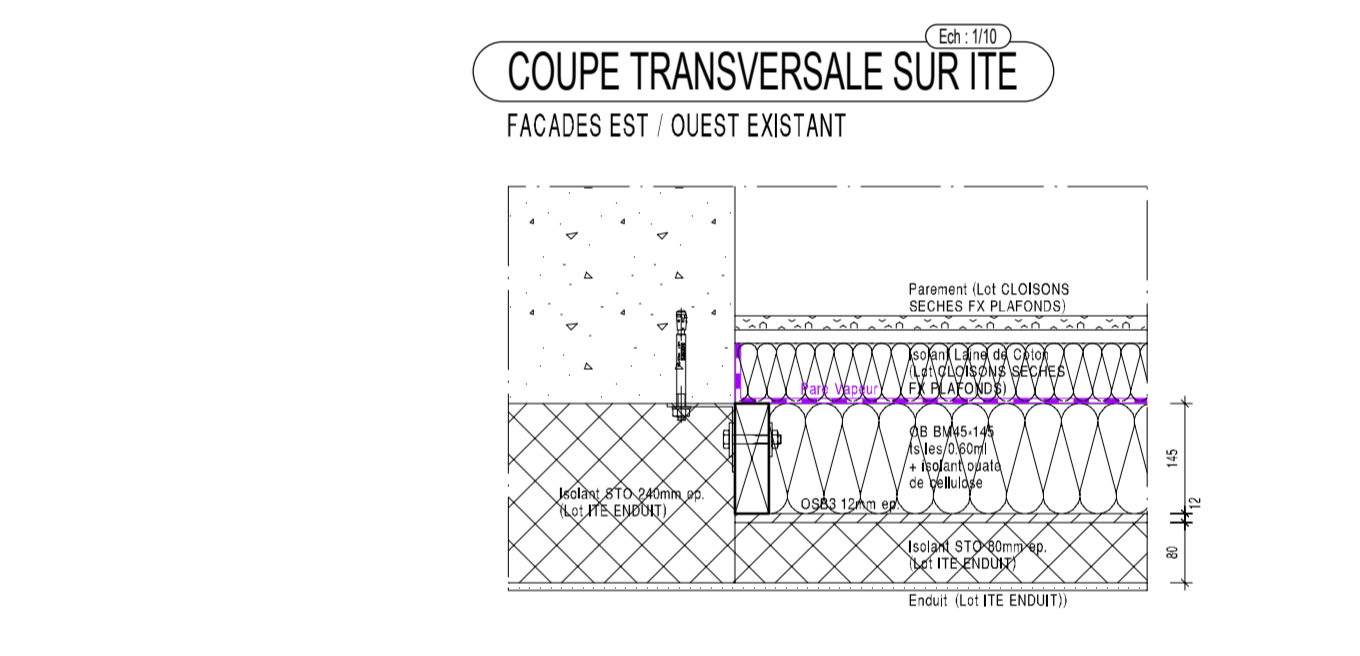
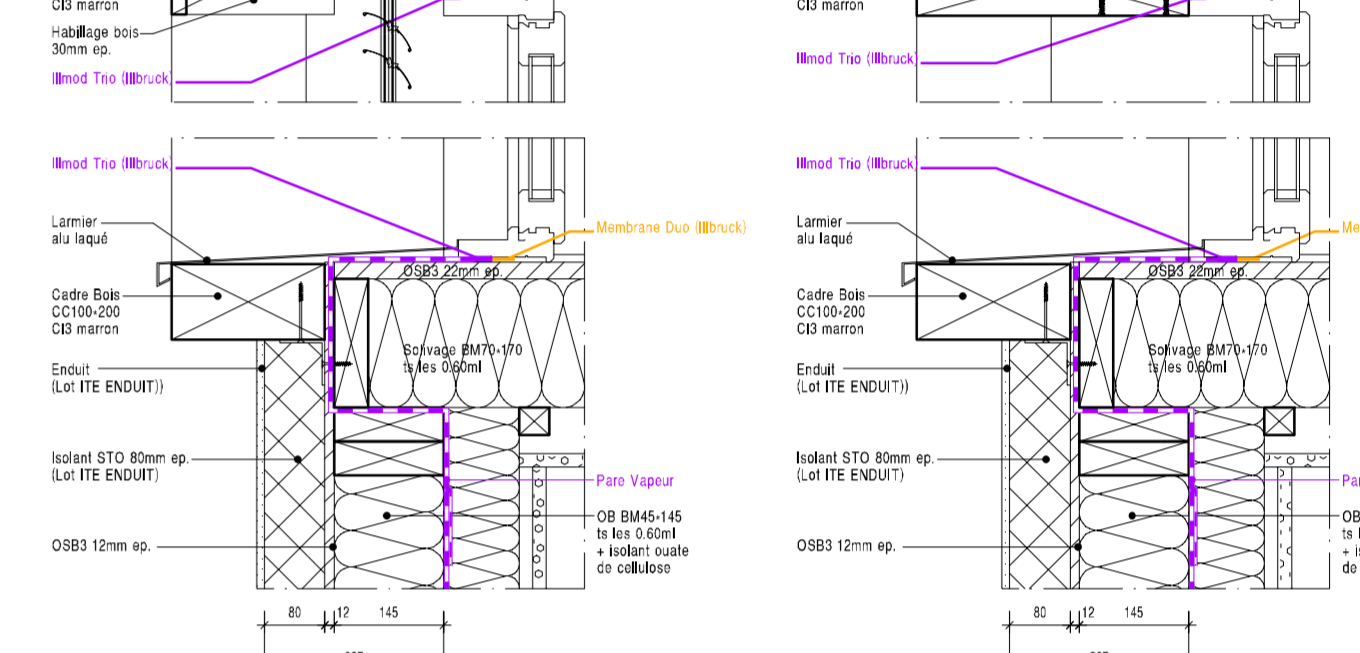
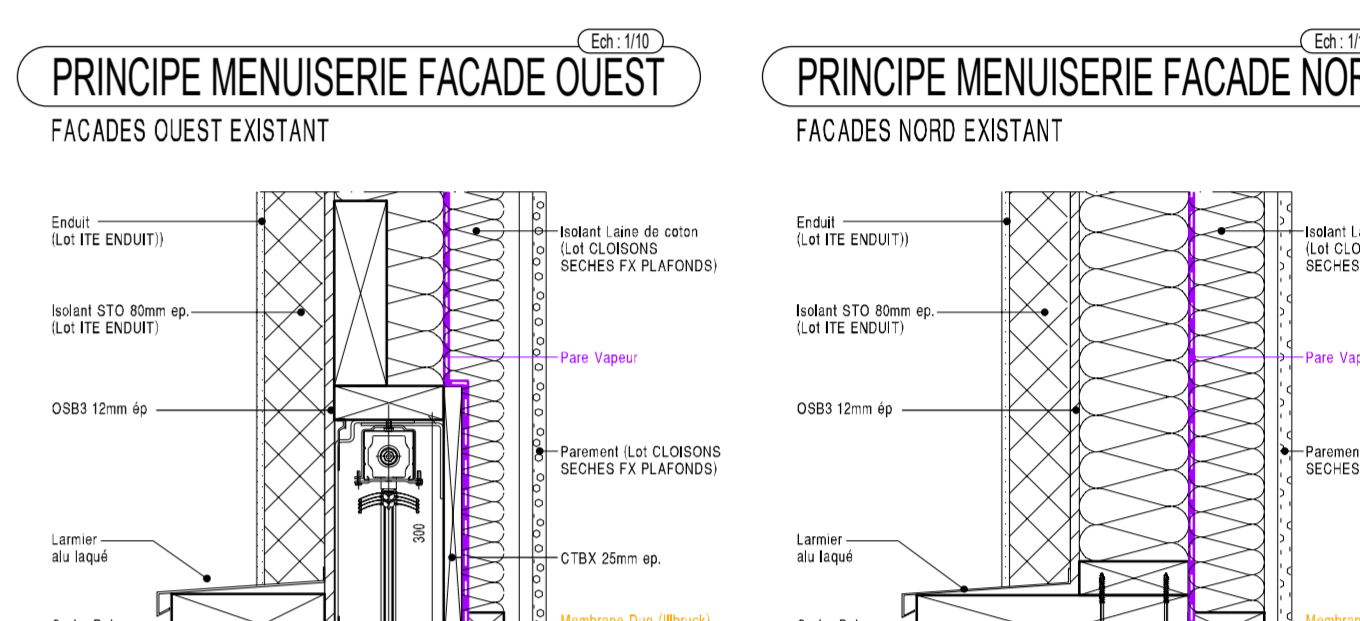
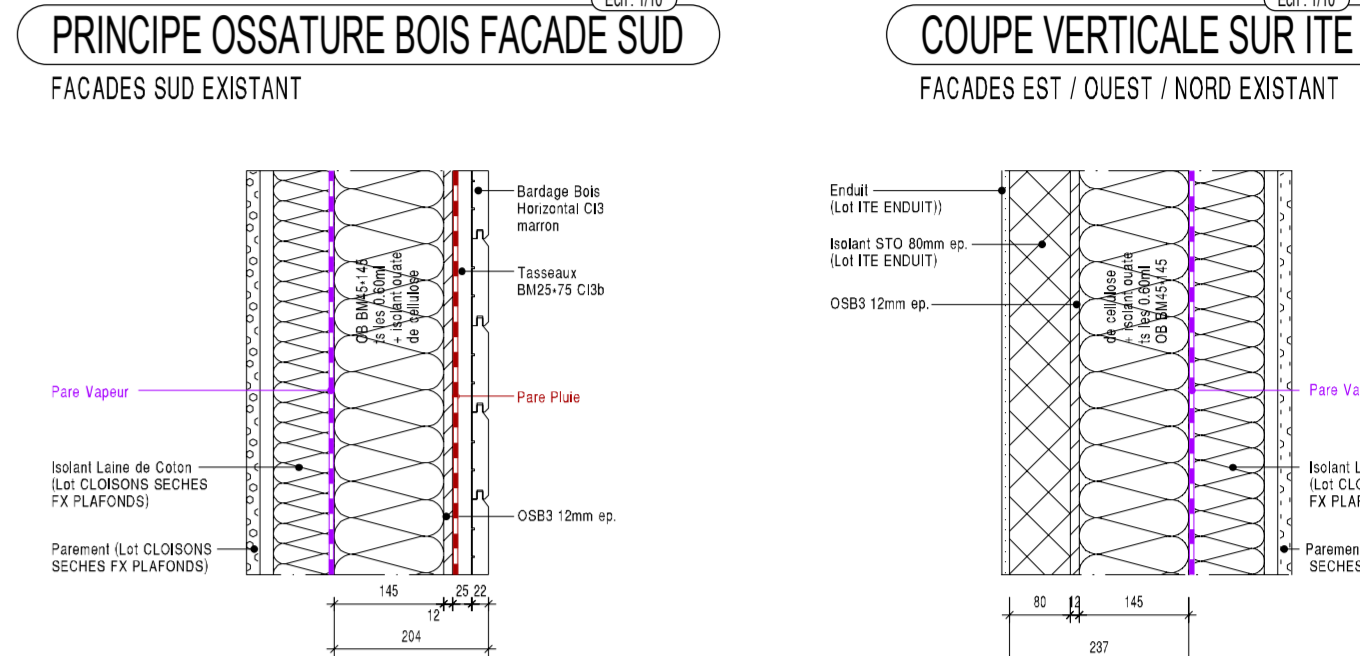
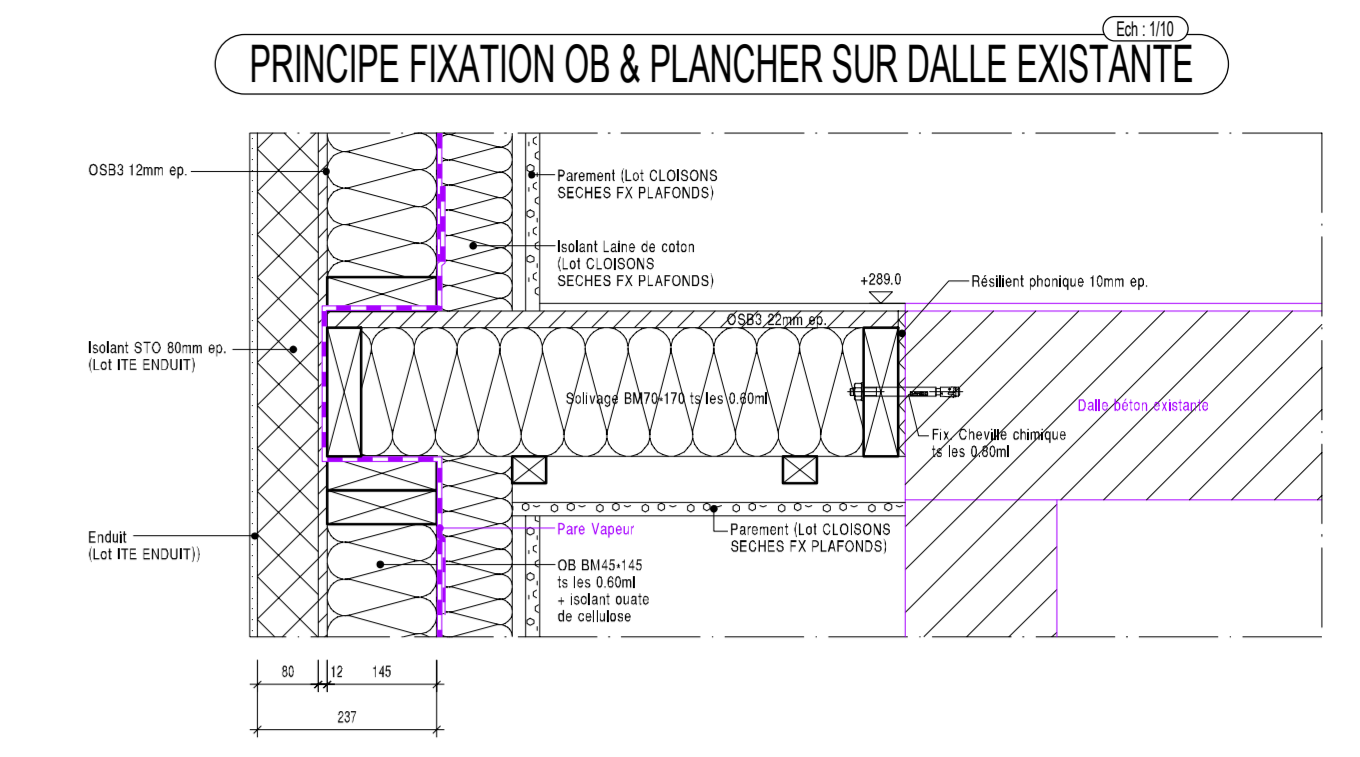
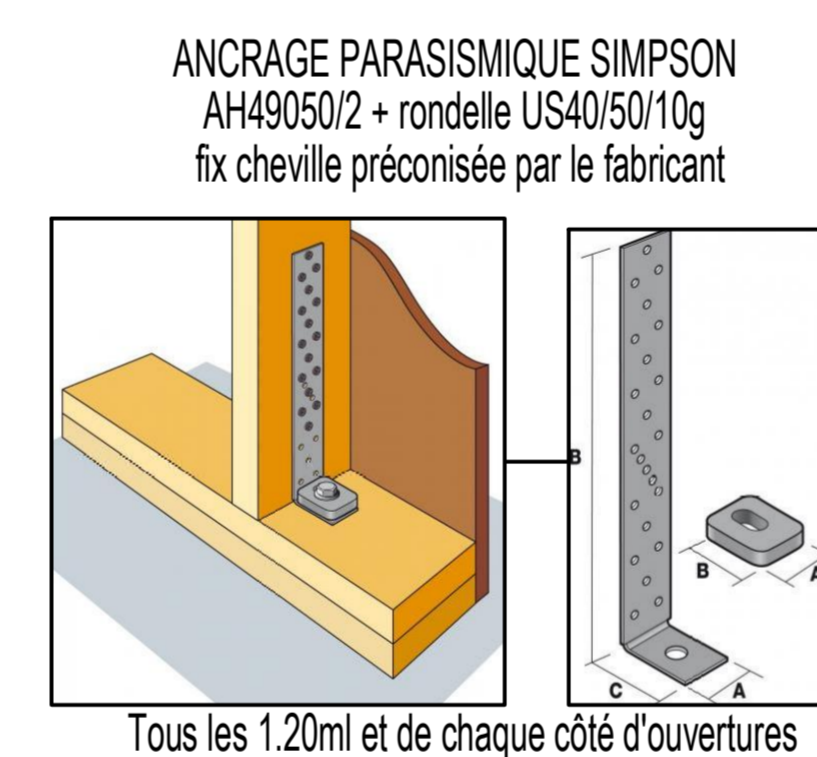


# DETAILS SUR EXISTANT



L'ENSEMBLE DES ELEMENTS DE COUVERTURES FIGURANT SUR LES DETAILS DEVRONT ETRE VERIFIES ET VALIDES PAR LE LOT COUVERTURE METALLIQUE



**TOUTES LES COTES ET ALTITUDES SUR EXISTANT SERONT A VERIFIER SUR LE CHANTIER AVANT TOUTE REALISATION**

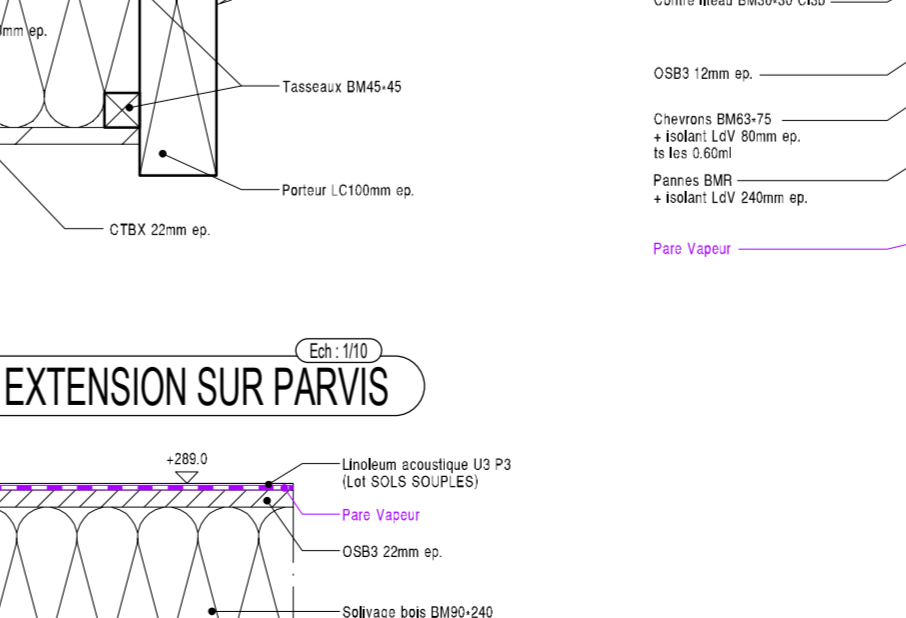
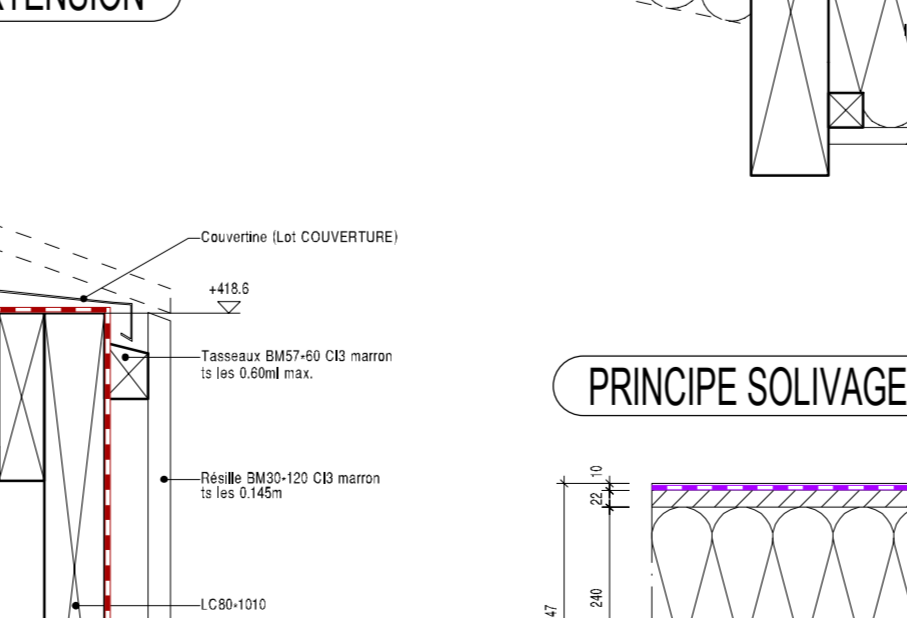
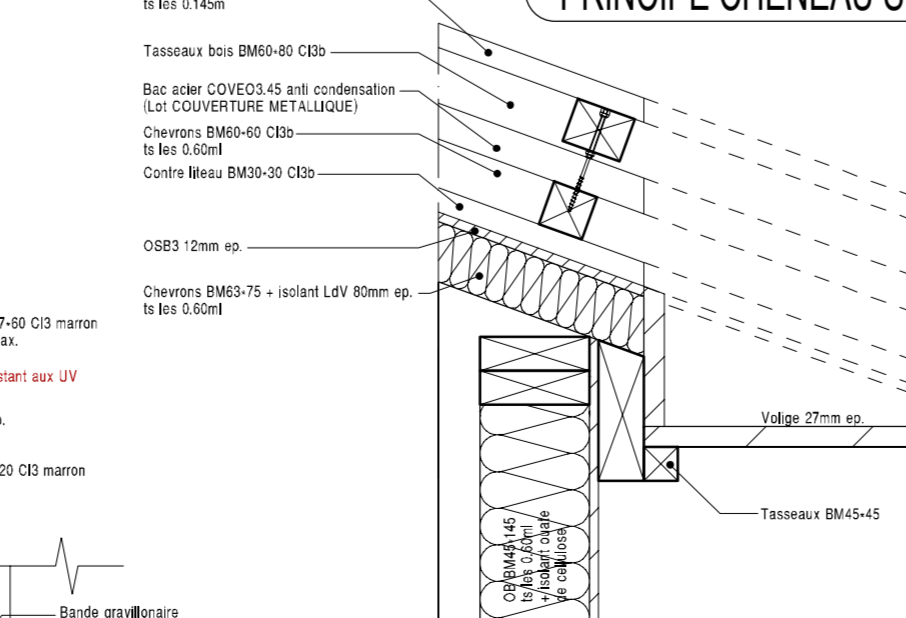
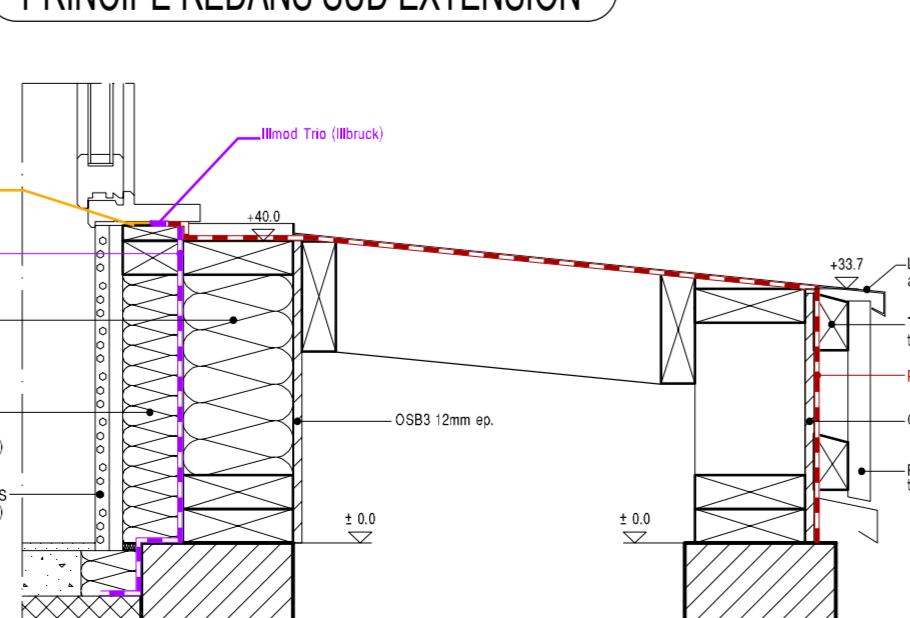
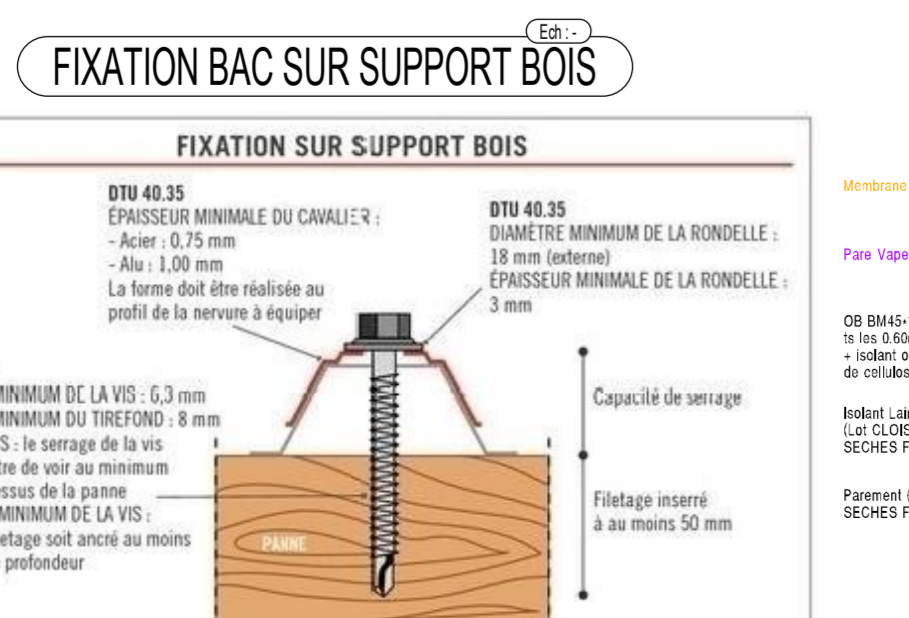
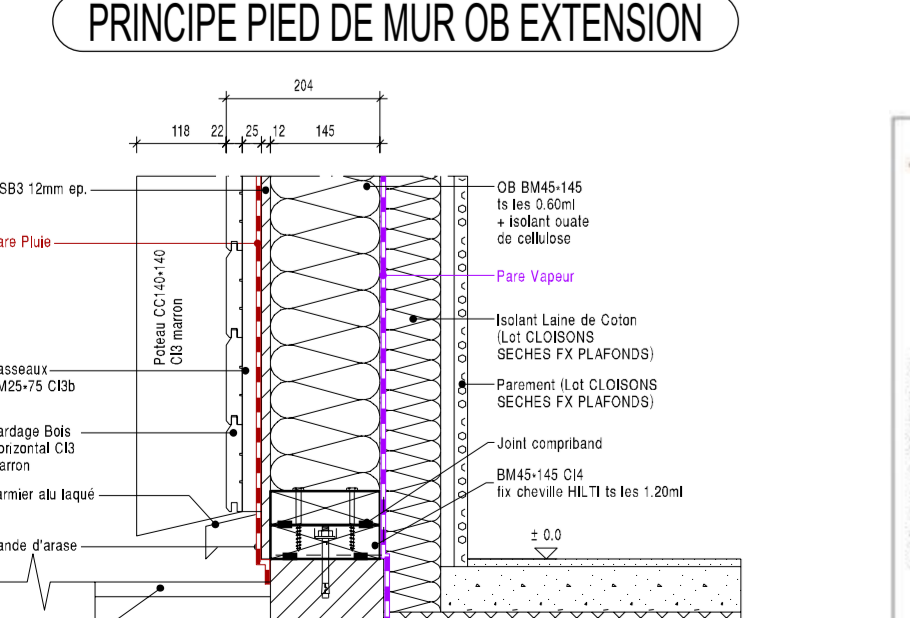
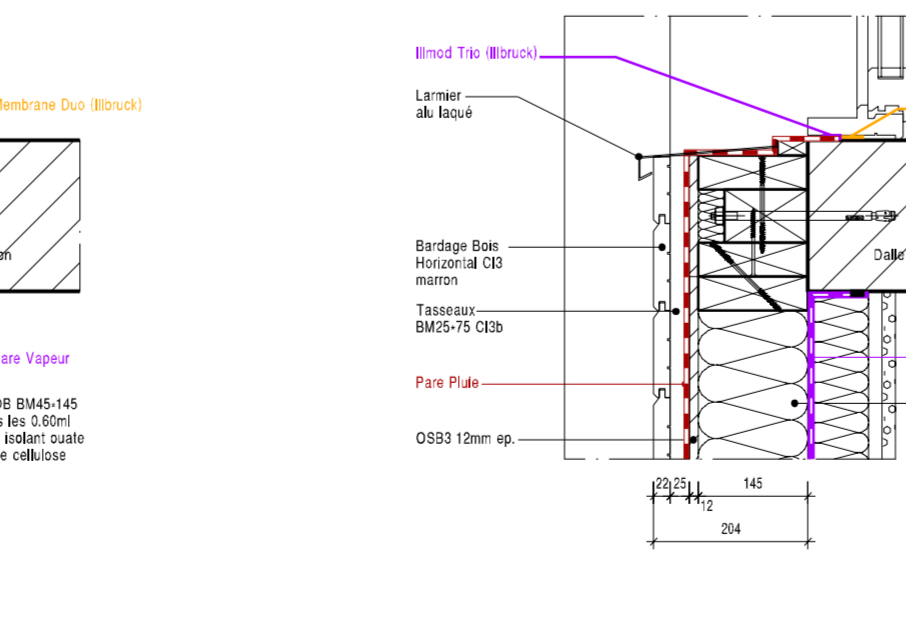
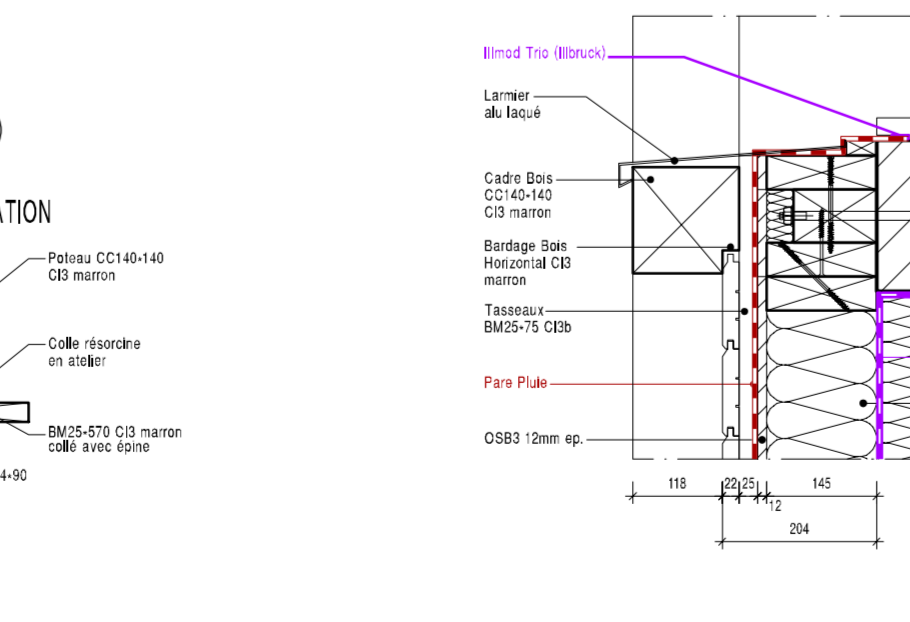
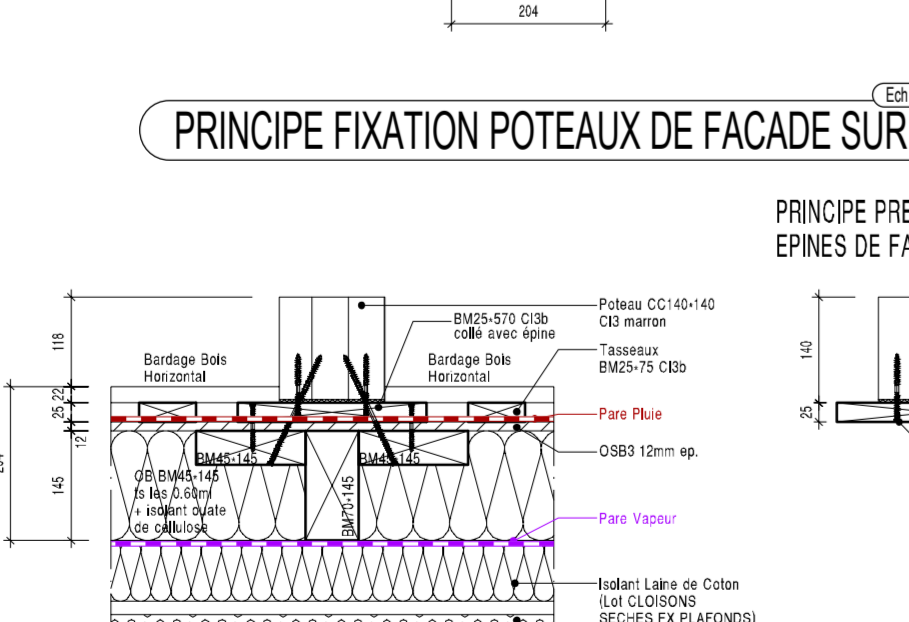
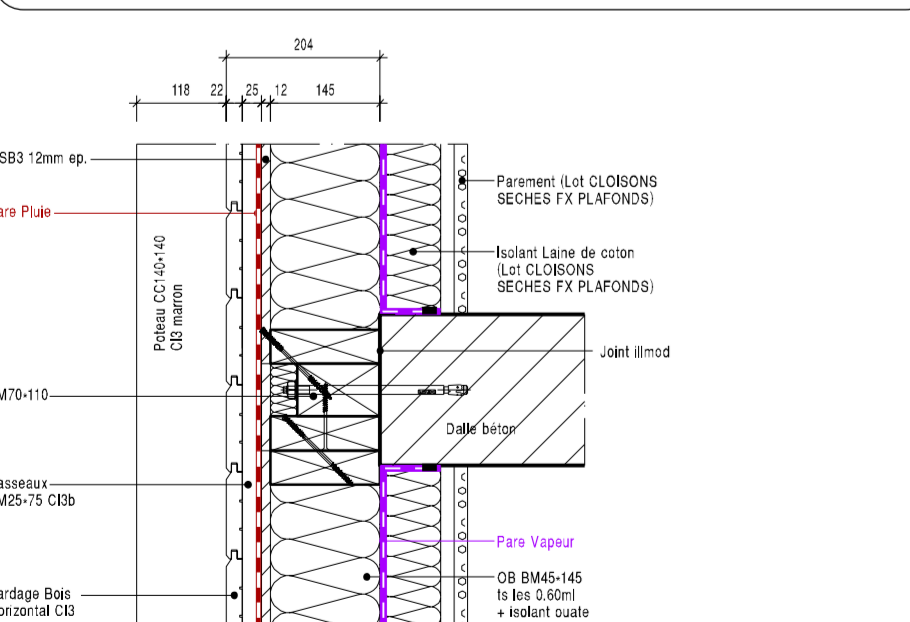
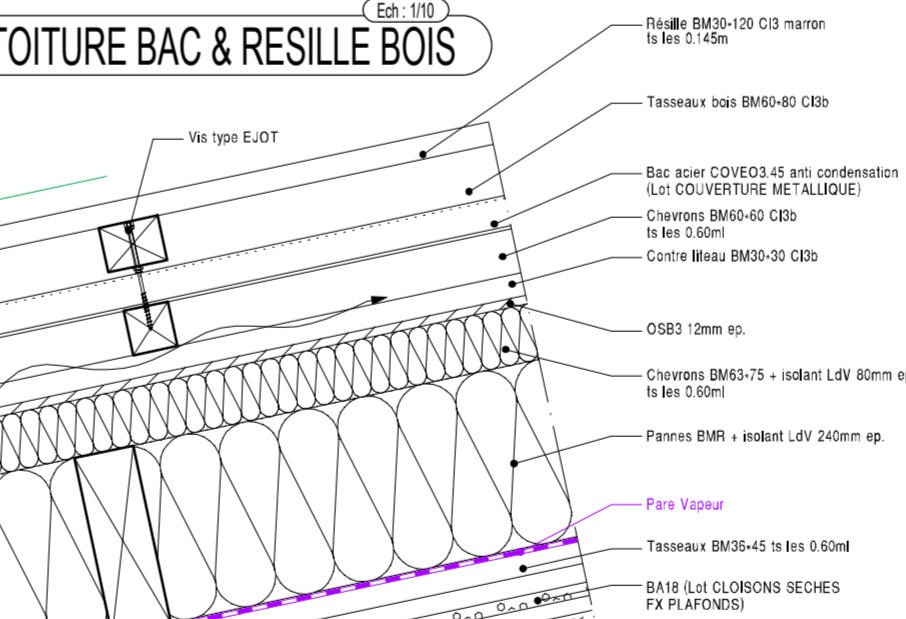
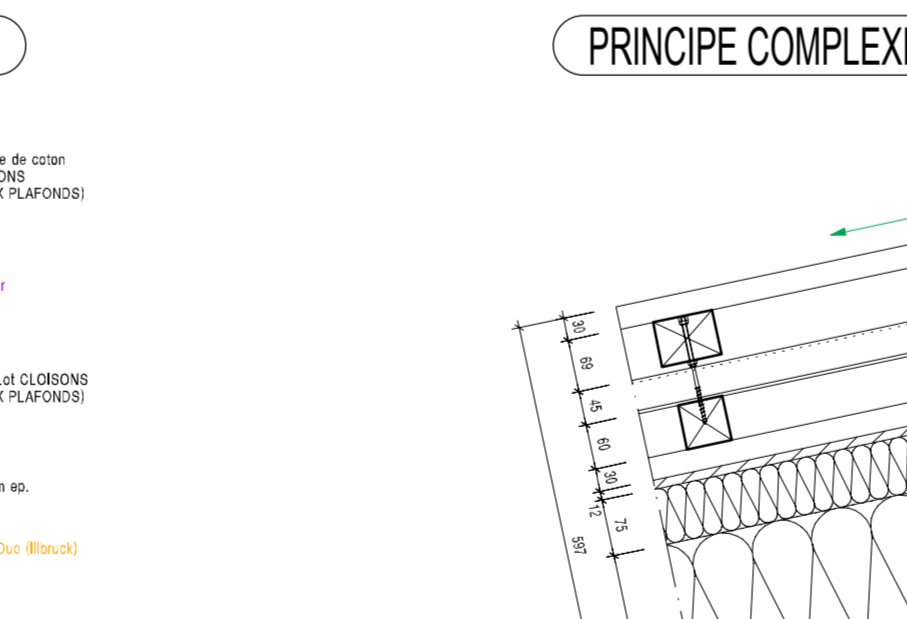
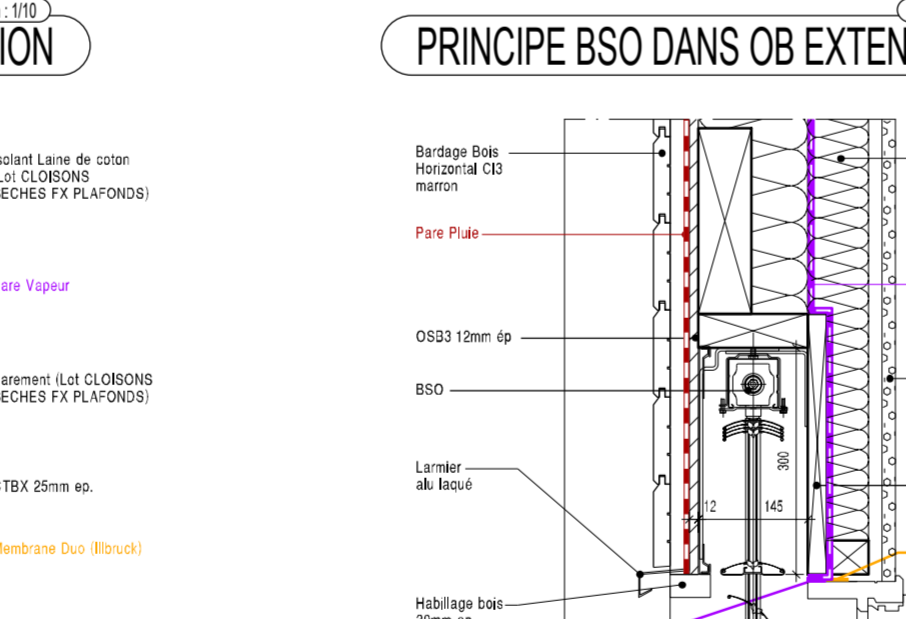
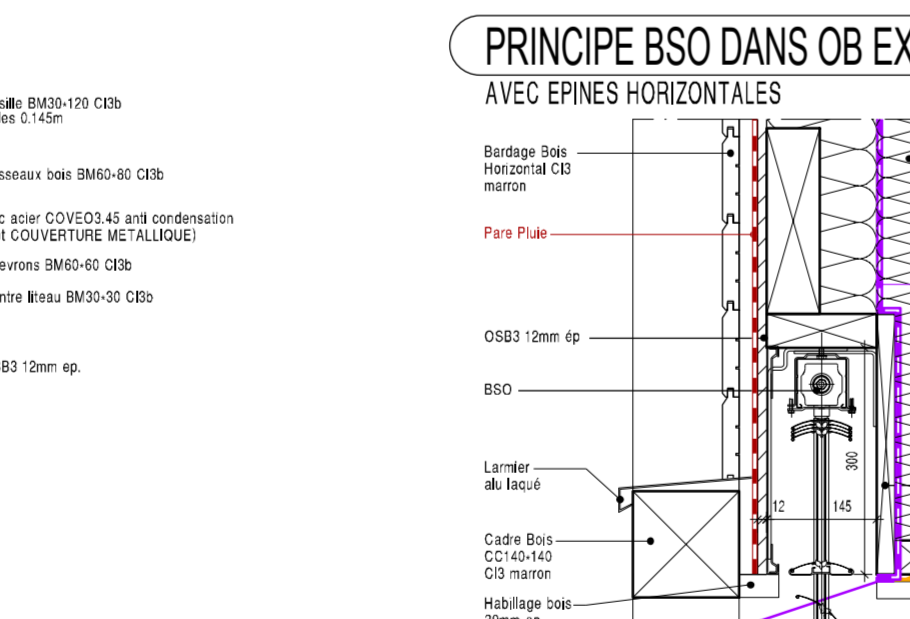
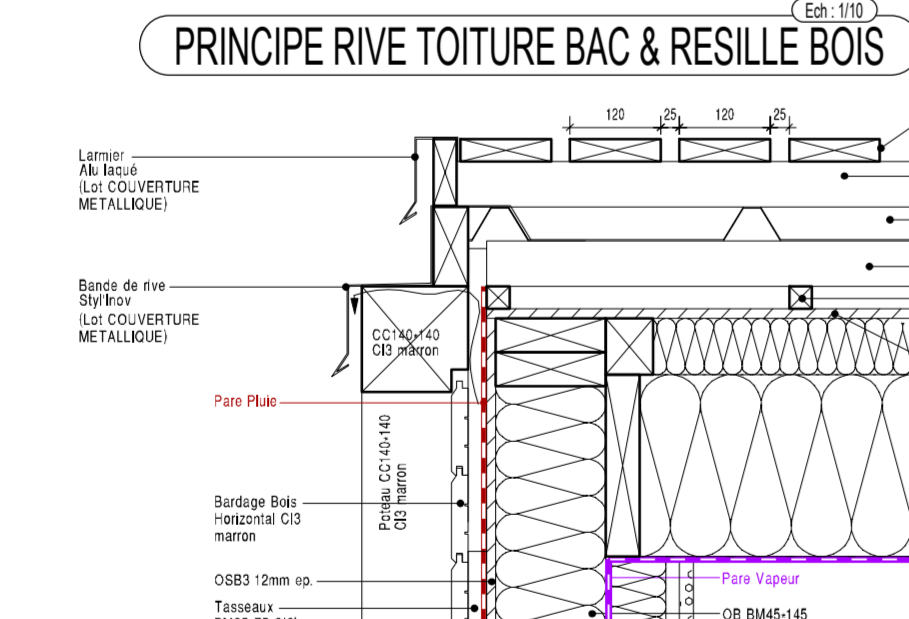
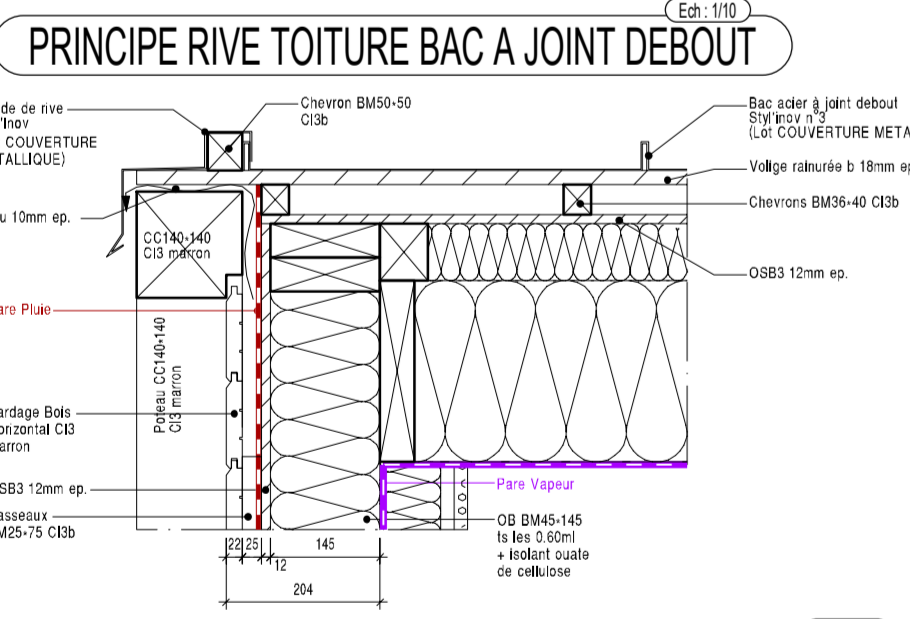
<p><b>FIXATION PANNES SUR MURS</b> : -sabot type Simpson AE 40/10 -panne/sabot : Clouage total 3x8-50 + chevilles</p> <p><b>FIXATION PANNES SUR ARBAS</b> : -sabot type Simpson AE 40/10 -sabot/arba : 2 B12 + clouage total 3x8-50</p> <p><b>ARBALETRIERS SUR MAÇONNERIE</b> : -ils seront chevillés sur un remplissage BA de la hauteur de l'arba et d'une largeur minimum de 50cm.</p> <p><b>PANNES SUR MAÇONNERIE</b> : -Elles seront chevillées sur un remplissage BA de la hauteur de la panne et d'une largeur minimum de 40cm.</p>	<p><b>Hypothèse Chargement</b></p> <p>Plancher Bois extension (Sur Parvis) :</p> <ul style="list-style-type: none"> <li>Charges Permanentes</li> <li>Uniforme Minimum décalé : 7 kg/m<sup>2</sup></li> <li>OSB 22mm ép. : 14 kg/m<sup>2</sup></li> <li>Isolat LVJ : 7 kg/m<sup>2</sup></li> <li>Stock bois : 10 kg/m<sup>2</sup></li> <li>Divers : 5 kg/m<sup>2</sup></li> <li>Total : 43 kg/m<sup>2</sup></li> </ul> <p>Charges d'Exploitation Catégorie B (Bureaux) : 250 kg/m<sup>2</sup></p>	<p><b>Hypothèse Chargement</b></p> <p>Plancher Bois extension (Sur Hall) :</p> <ul style="list-style-type: none"> <li>Charges Permanentes</li> <li>Uniforme Minimum décalé : 7 kg/m<sup>2</sup></li> <li>OSB 22mm ép. : 14 kg/m<sup>2</sup></li> <li>Isolat LVJ : 7 kg/m<sup>2</sup></li> <li>BA15 : 15 kg/m<sup>2</sup></li> <li>Faux plafond minérales : 10 kg/m<sup>2</sup></li> <li>Divers : 5 kg/m<sup>2</sup></li> <li>Total : 58 kg/m<sup>2</sup></li> </ul> <p>Charges d'Exploitation Catégorie B (Bureaux) : 250 kg/m<sup>2</sup></p>
--	--	--

**NATURE DES PANEUX OSSATURE BOIS**

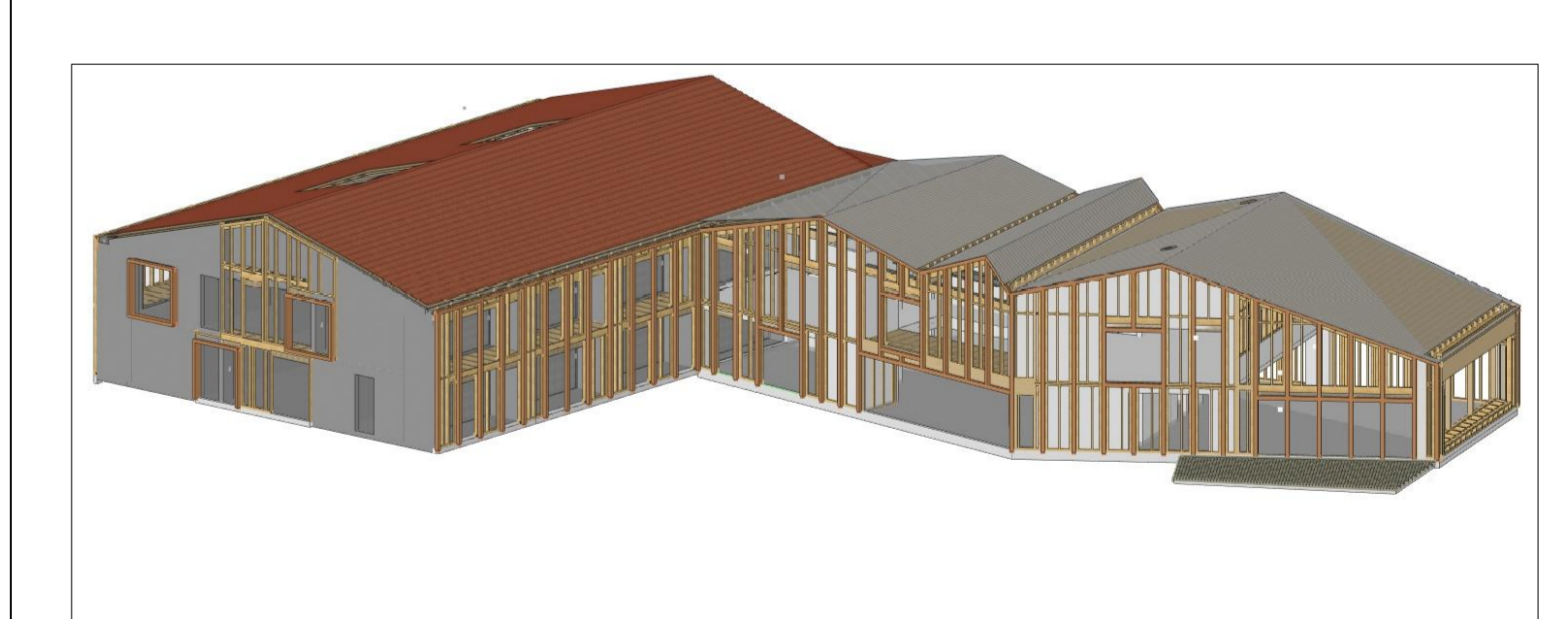
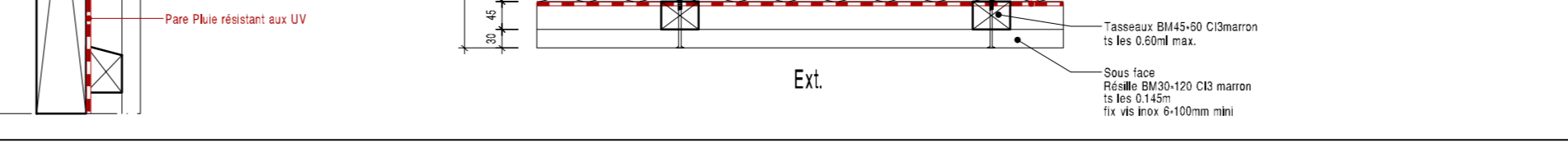
- Montants et traverses en B145-145 assemblés par 3 pointes TOR 110 à chaque extrémité
- Panneaux OSB3 12mm ép (face extérieure)
- Couvrage des voiles OSB3 12mm
- Agrafe type BE A group 16/50 NK HZ
- 30cm en déshérisse
- 30cm sur les appuis intermédiaires

La stabilité au feu des panneaux ossature bois sera assurée par parement intérieur.

**REPRESENTATION GRAPHIQUE**  
TOUTS LES PANEUX SONT REPRESENTES EN ELEVATIONS EXTERIEURES



# DETAILS SUR EXTENSION



TOUTES LES COTES ET ALTITUDES SUR EXISTANT SERONT A VERIFIER SUR LE CHANTIER AVANT TOUTE REALISATION

216388 - Extension ConCom SAINT PIERRE D'OLERON, 20. DEC. 2017 10 31:26

<p><b>Dispositions Simiques</b></p> <p>Zone de source 3 (modèle)</p> <p>Bat. Cat. (Fonction 3)</p> <p>Séisme neutre sans p &amp; social</p> <p>Région : Eurocode 8</p> <p>Chasse au X</p>	<p><b>Ferrures</b></p> <p>Nuance acier : Fe 235</p> <p>Contre de soudure</p> <p>Vite 44 - contre de 40mm ép</p> <p>Vite 48 - contre de 40mm ép</p> <p>Rouilles boyaux (20)</p> <p>Chasse au X</p>	<p><b>Boulons</b></p> <p>Nuance acier : C4.8</p> <p>Boulons HQ - C10.9</p> <p>LC - Bol Lamele Colu G3/4</p> <p>Chasse au X</p>	<p><b>Caractéristiques des Bois</b></p> <p>BM - Bois Massif C24</p> <p>BMH - Bois Massif Reconstitué C24</p> <p>LC - Bol Lamele Colu G3/4</p> <p>Pointes TOR obligatoires</p>	<p><b>Charges Climatiques</b></p> <p>Eurocode 1 NF EN 1991-3 1991-4</p> <p>Neige Région 42 40-200m</p> <p>Vent Région 3 Cat. 0</p>
---	---	--	---	--

**Divers :** Aucune note ne doit être saisié. Le BET grand responsable de ses plans et calculs à l'attention des indications et observations ayant trait aux corps d'état secondaires. Il appartient à tous d'en vérifier l'importance. Un exemplaire des plans de chargement devra être mis à disposition dans le bureau de chantier. IMPORTANT - Ce plan n'est pas l'original des plans d'architecte.

**EXTENSION & REAMENAGEMENT DES BUREAUX**  
COMMUNAUTE DE COMMUNES 17310 SAINT PIERRE D'OLERON

Phase : DCE

N° Plan : CB03

Architecte : BET Atter Armé

BET Fluides : PROJET Constructions - 4400 Nantes

Bureau de contrôle : APAVE - 17300 Rochefort

**FAÇADES**

**DETAILS**

Date : 21/11/17

Affaire : 3088

ENTREPRISE :

Date : Modification Ind.

**arcabois**  
INGENIERIE BOIS STRUCTURE  
40, rue de la Vallée - 85100 L'ÉCLUSE  
Tel : 05 49 50 77 52 - contact@arcabois.fr