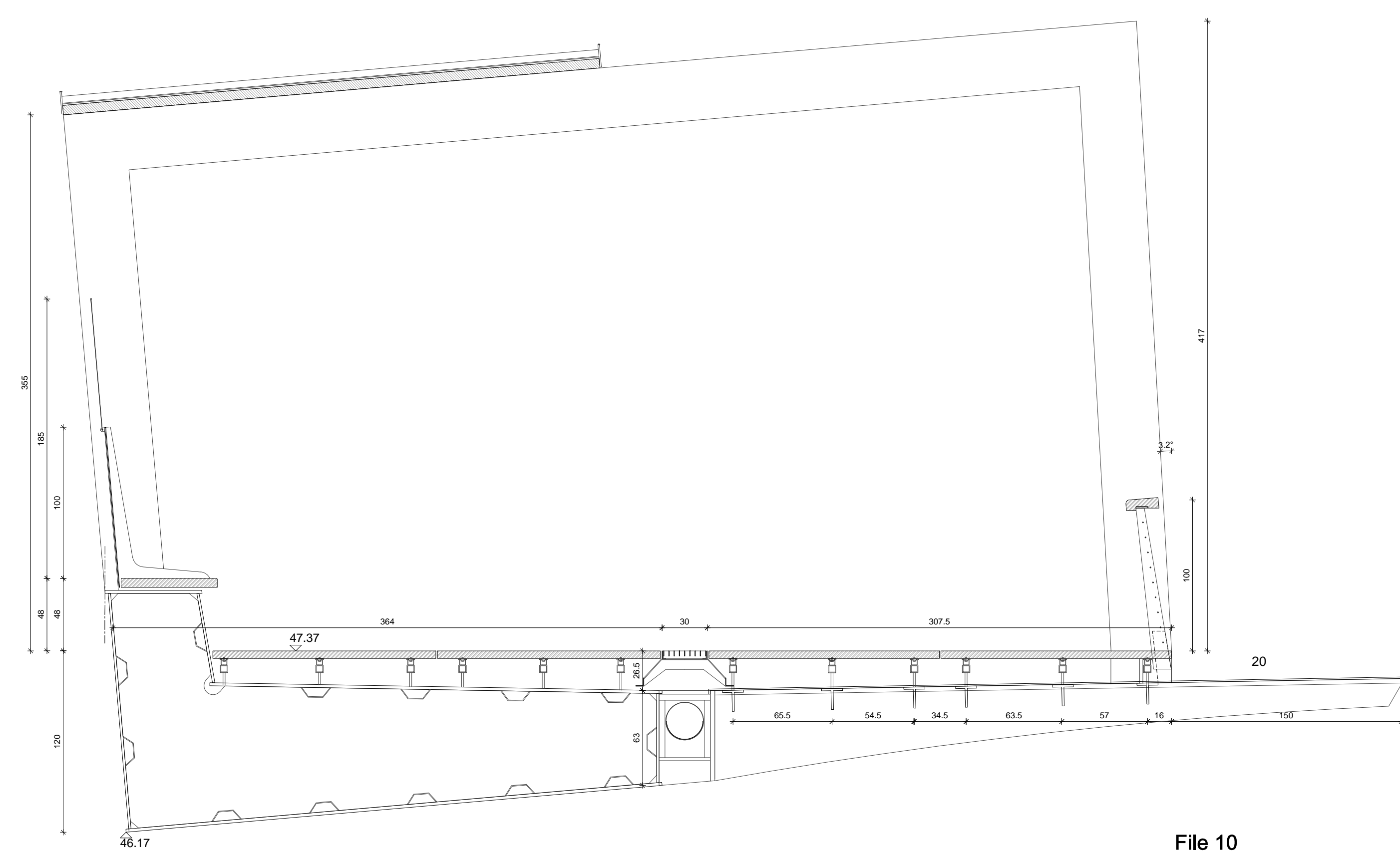
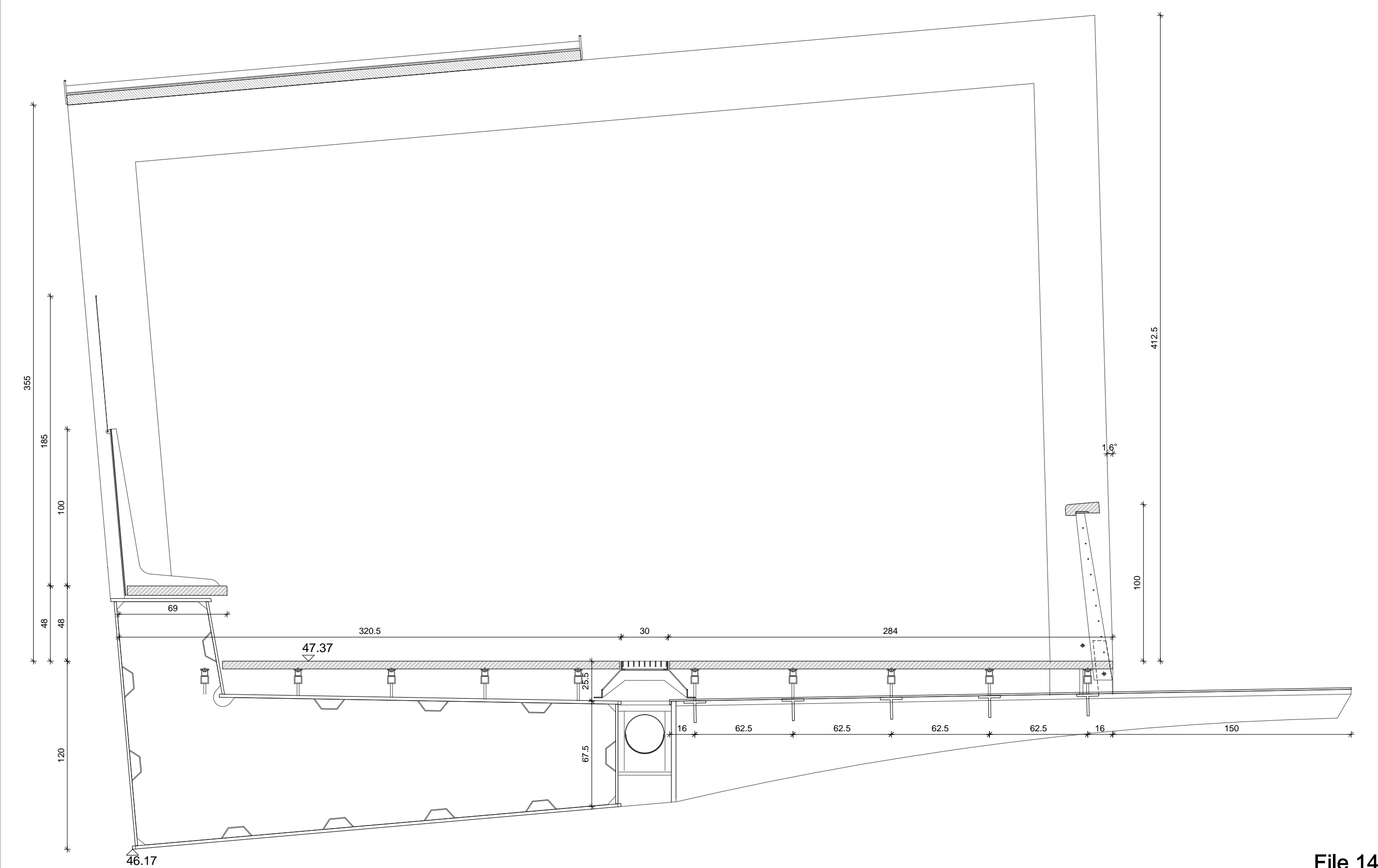


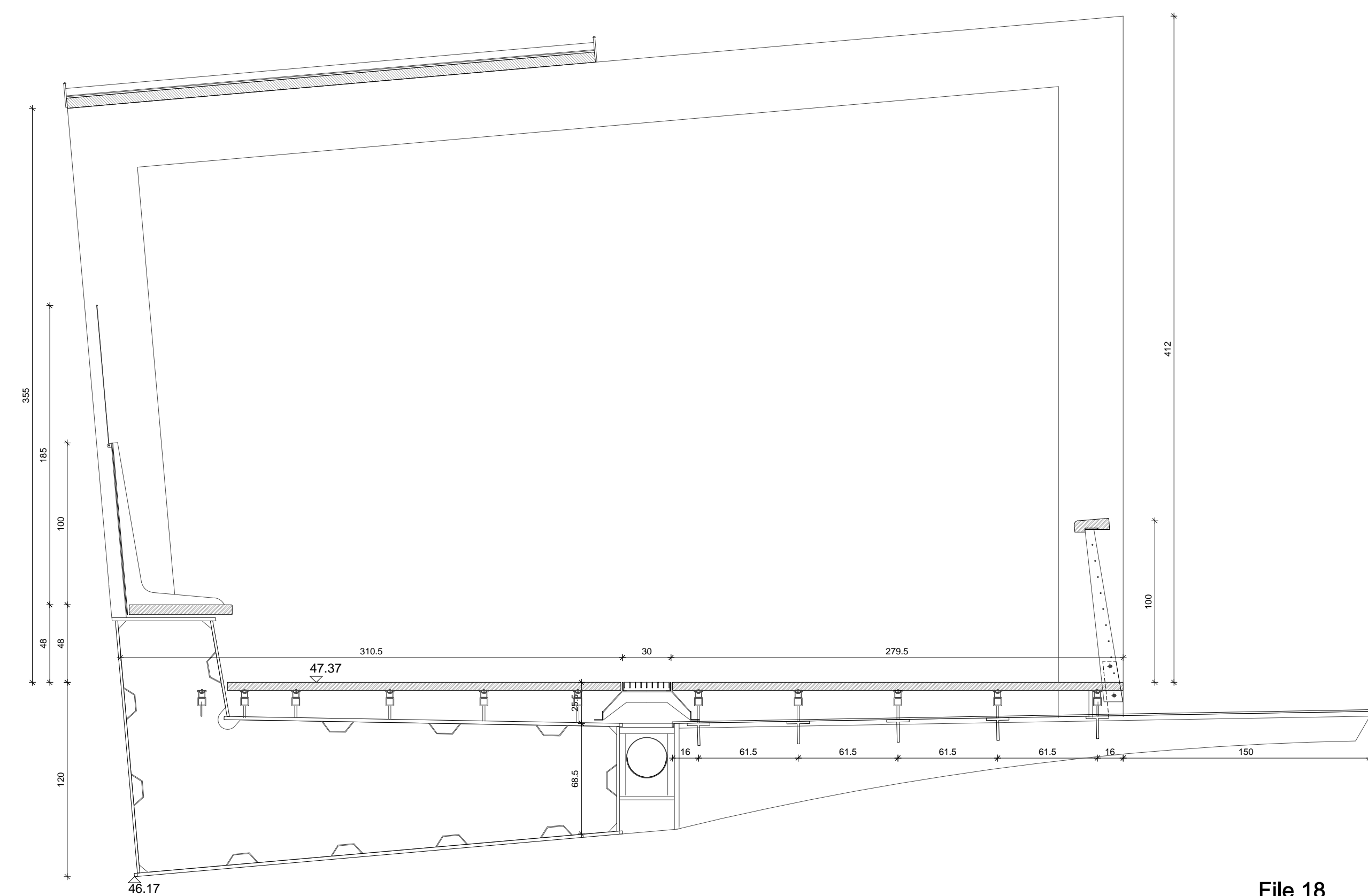
File 5



File 10

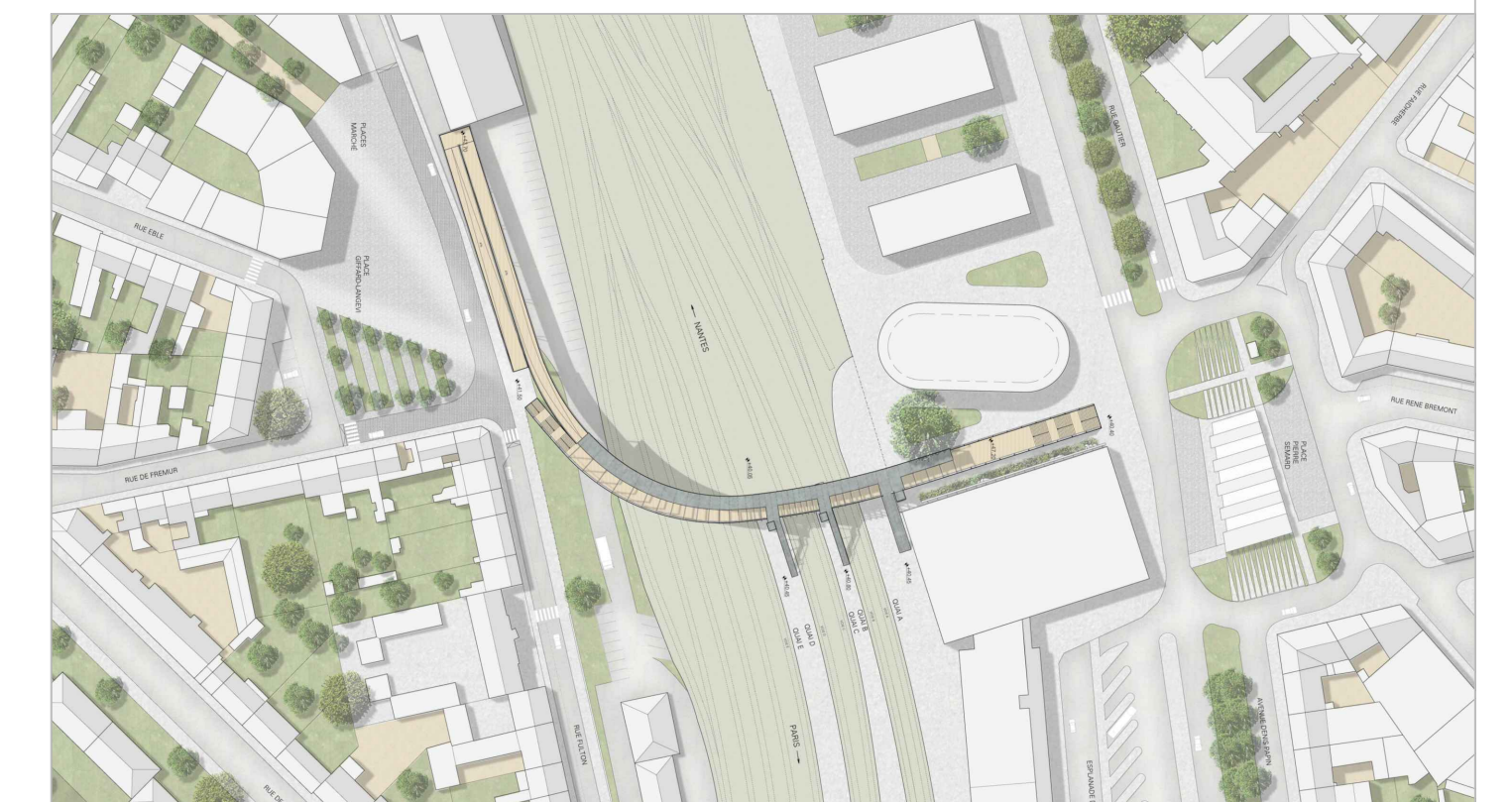


File 14



File 18

- 1 - Couverture, zinc naturel
- 2 - Panneaux de couverture, bois contrecollé, ép.60mm
- 3 - Portiques, chêne lamellé-collé, sections variables
- 4 - Câble tendeur supérieur du filet inox
- 5 - Filet acier inox, maille 25x40 selon réglementation SNCF
- 6 - Câble tendeur inférieur du filet inox
- 7 - Tôle perforée, trous diam. 12mm
- 8 - Profils de maintien, acier inoxydable
- 9 - Assise chêne massif, ép.40mm
- 10 - Caisson du tablier, acier peint
- 11 - Platelage, lames chêne massif ép.48mm
- 12 - Accastillage du platelage sur le tablier acier
- 13 - Callebotis, maille 19x19, acier inoxydable
- 14 - Support callebotis, profil acier peint
- 15 - Joint de tête, connexion boulonnée des consoles sur le caisson, acier peint
- 16 - Réserve dans le joint de tête pour circulation longitudinale du chéneau
- 17 - Tôle de protection étanche, acier lisse peint
- 18 - Console, acier peint
- 19 - Solives T140, acier peint
- 20 - Tôle de protection caténaire horizontale, acier peint



**PASSERELLE PIETONNE - GARE DE ANGERS ST-LAUD**

MAITRE D'OUVRAGE	ALTER Société d'Aménagement de la Région d'Angers 48C Boulevard Foch 49101 ANGERS	T +33 (0)2 41 24 19 80 F +33 (0)2 41 24 19 81
ARCHITECTE	DIETMAR FEICHTINGER ARCHITECTES DFA   Dietmar Feichtinger Architects 80, rue Edouard Vaillant 93100 MONTREUIL	T +33 (0)1 43 71 15 22
BET	SCHLAICH BERGERMANN UND PARTNER 3 rue d'Alexandrie 75010 PARIS	T +33 (0) 1 44 82 93 13
ECLAIRAGISTE	WONDERFULIGHT 2, rue des Trois Conils - BP 27 33036 BORDEAUX Cedex	T + 33 (0)5 56 01 29 71 F + 33 (0)5 41 24 19 81

PHASE	DCE	TITRE	PASSERELLE - SUD Coupes Transversales Sud Files 5, 10, 14 et 18			
DATE	16/05/2018	ECHELLE	N° DU DOCUMENT	INDICE	DESS/VER	EMETTEUR
		1/25	1301		AR/DF	DFA