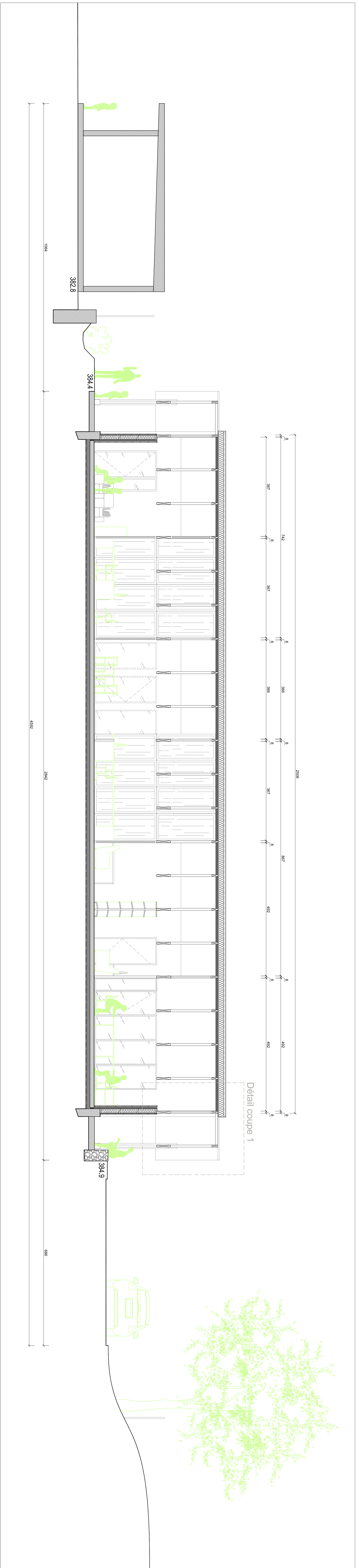
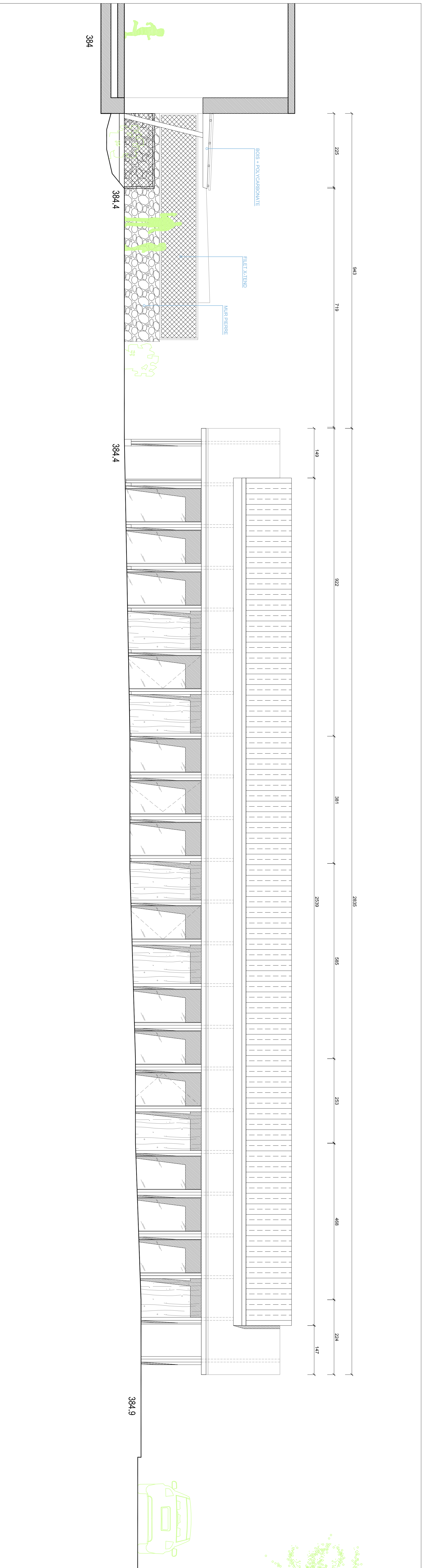


COUPE DD (NORD-SUD SUR BAT B) - ECH 1/50



COUPE CC (EST-OUEST SUR BAT B) - ECH 1/50



COUPE SUR ENTREE DECOULE / BAT B - ECH 1/50

ASPRIERES
Centre d'activités

Maitrise d'ouvrage :
Mairie d'Asprières
Place St. Charles - 12700 ASPRIERES
Tél. : 03 65 85 90 90 - mail : mairie@asprieres.fr
Maitrise d'œuvre :
COCO Architecture d'Asprières
12700 Naucelle
Tél. : 03 65 46 11 35 - mail : cavyron@cococarchitecture.fr
Huduel Tourneur Architectes
10000 Rodez
Tél. : 03 20 08 85 80 - mail : contact@tuduel.com
NBS - Z.I. Les Miroirs Robert - 12850 Ombre le Châneau
BUREAU D'ETUDES FLUIDES ET STRUCTURE (BEFON ABM)
BUREAU D'ETUDES VIBRO
BUREAU D'ETUDES STRUCATRE (BES)
GETUDE - 8 rue Victor Hugo - 12700 Capdenac-Barre
Tél. : 03 65 64 72 85 - mail : laberty@getude.fr
BUREAU D'ETUDES STRUCATRE (BES)
Tél. : 03 65 65 51 83 - mail : lathie@bes.fr

Bureau de contrôle
SCOP CTEC
3 rue Jean Rieder - 31 000 Toulouse
Tél. : 03 61 16 43 60



A	05.06.2017	Façon DCE	JC / JHT
COUPES SUR BATIMENT B			
			078
DCE			
DCE	ARC	00	PL
		--	00 08
			A