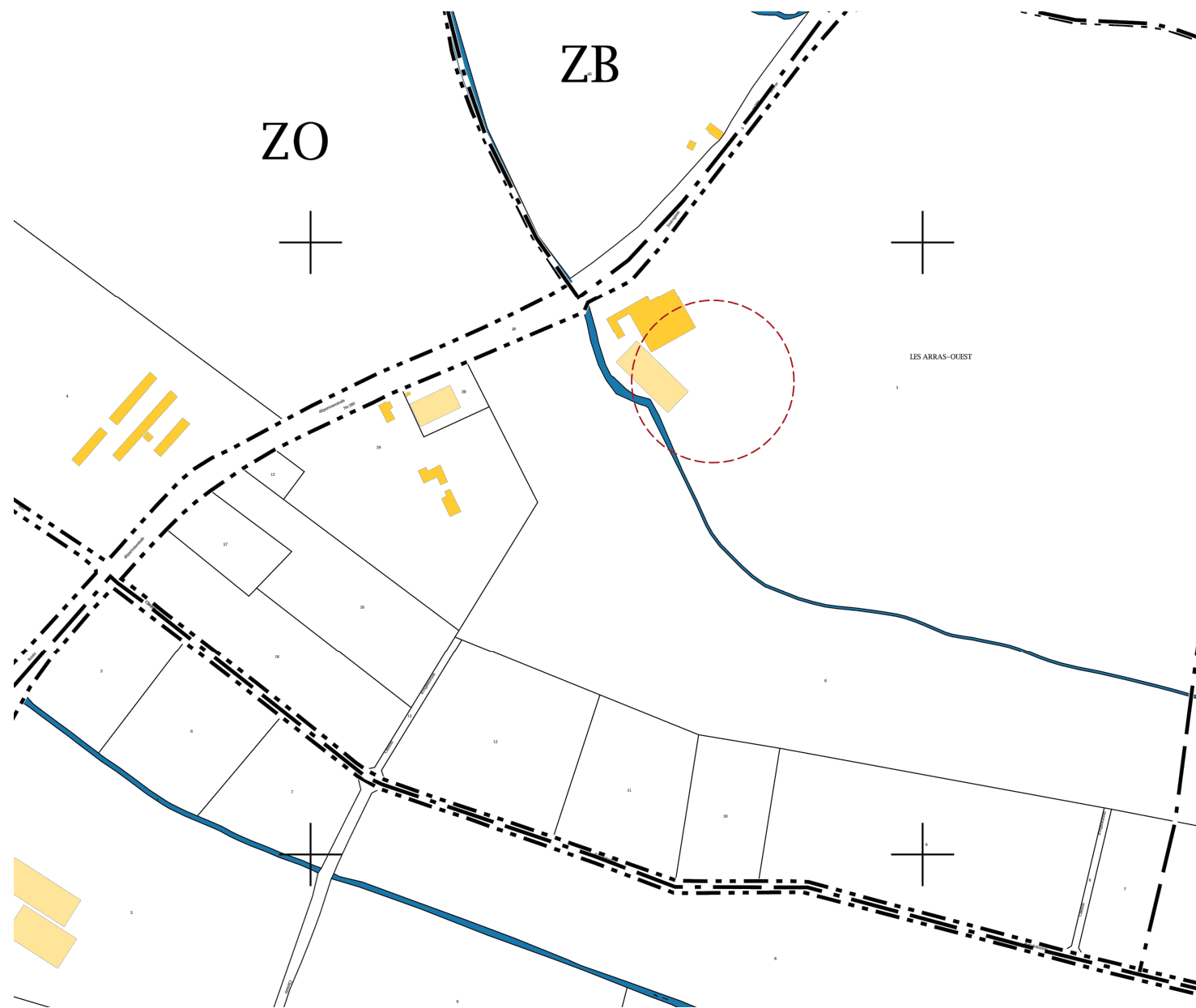


DOSSIER PERMIS DE CONSTRUIRE

NOMENCLATURE DES PIECES

PC1	ETAT DES LIEUX - PLAN DE SITUATION -	Ech : 1/5000
PC2a	ETAT DES LIEUX - PLAN DE MASSE -	Ech : 1/750
PC2b	PROJET - PLAN DE MASSE ET DE RESEAUX -	Ech : 1/750
PC3a	PROJET - PLAN EN COUPE DU TERRAIN ET DU BATIMENT -	Ech : 1/250
PC3b	PROJET - PLAN EN COUPE A et B DU BATIMENT -	Ech : 1/100
PC4	PROJET - NOTICE -	
PC5a	PROJET - PLAN -	Ech : 1/200
PC5b	PROJET - PLAN DE TOITURE -	Ech : 1/200
PC5c	PROJET - PLAN DES FACADES -	Ech : 1/200
PC5d	PROJET - PLAN DES FACADES -	Ech : 1/200
PC6 PC7	PROJET - Document Graphique et Photographie - Environnement proche -	
PC8	PROJET - Photographie - Environnement lointain -	



DEPARTEMENT DES PYRENEES ATLANTIQUES
COMMUNE DE LESCAR

Maîtrise d'ouvrage :

maître d'ouvrage :
C.S.H.O.
1 rue Gerp - 64 440 Laruns

bureau de contrôle :
coordinateur sécurité :

CREATION D'UNE GRANGE DE SECHAGE



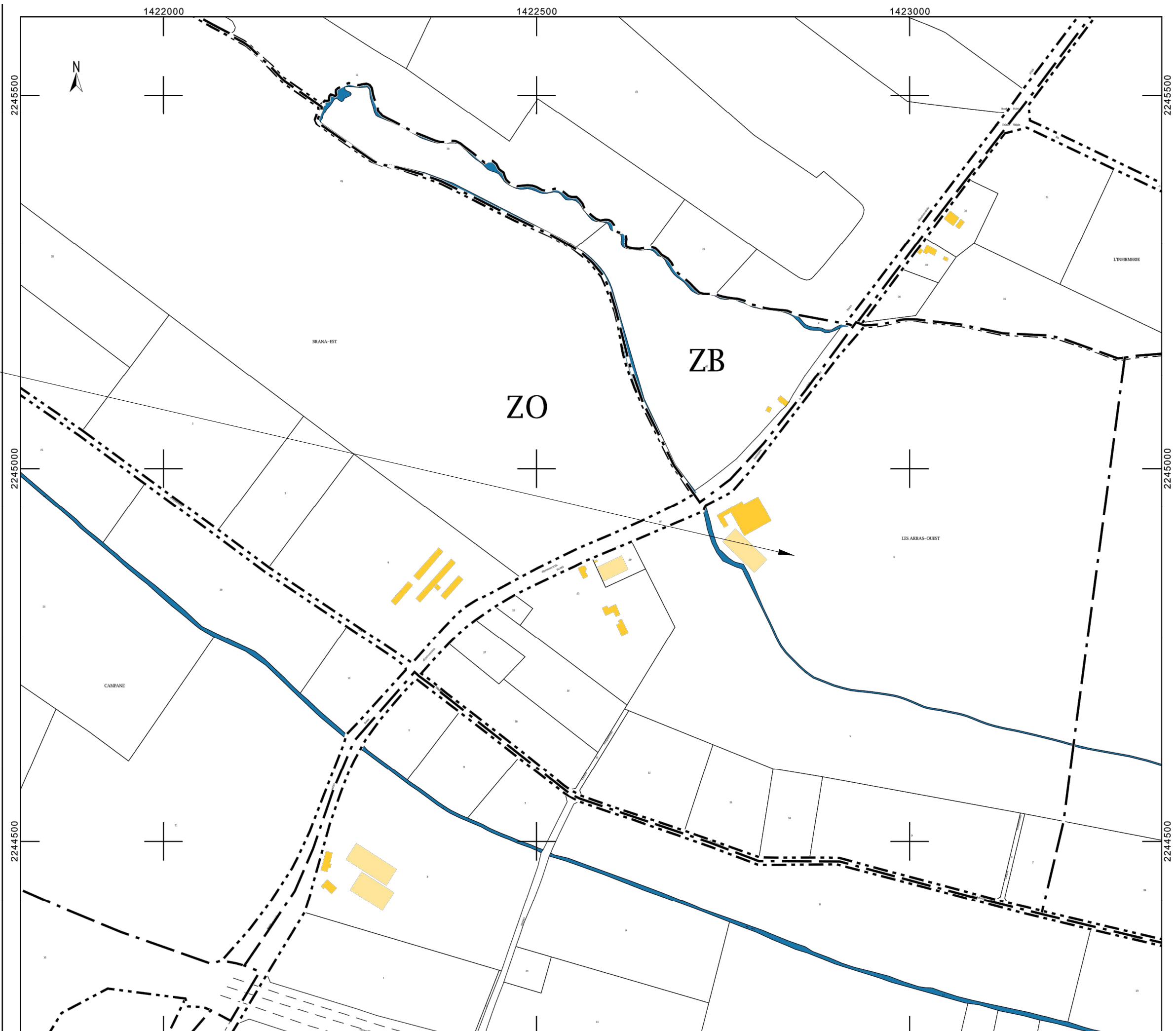
Maîtrise d'oeuvre :

architecte :  **Jacques VIGNES**
Architecte DESA
9 rue des Escurets - 64260 ARUDY
Tél. 05.59.05.89.86. Fax 05.59.05.65.84.
jacques.vignes@sovipec.com

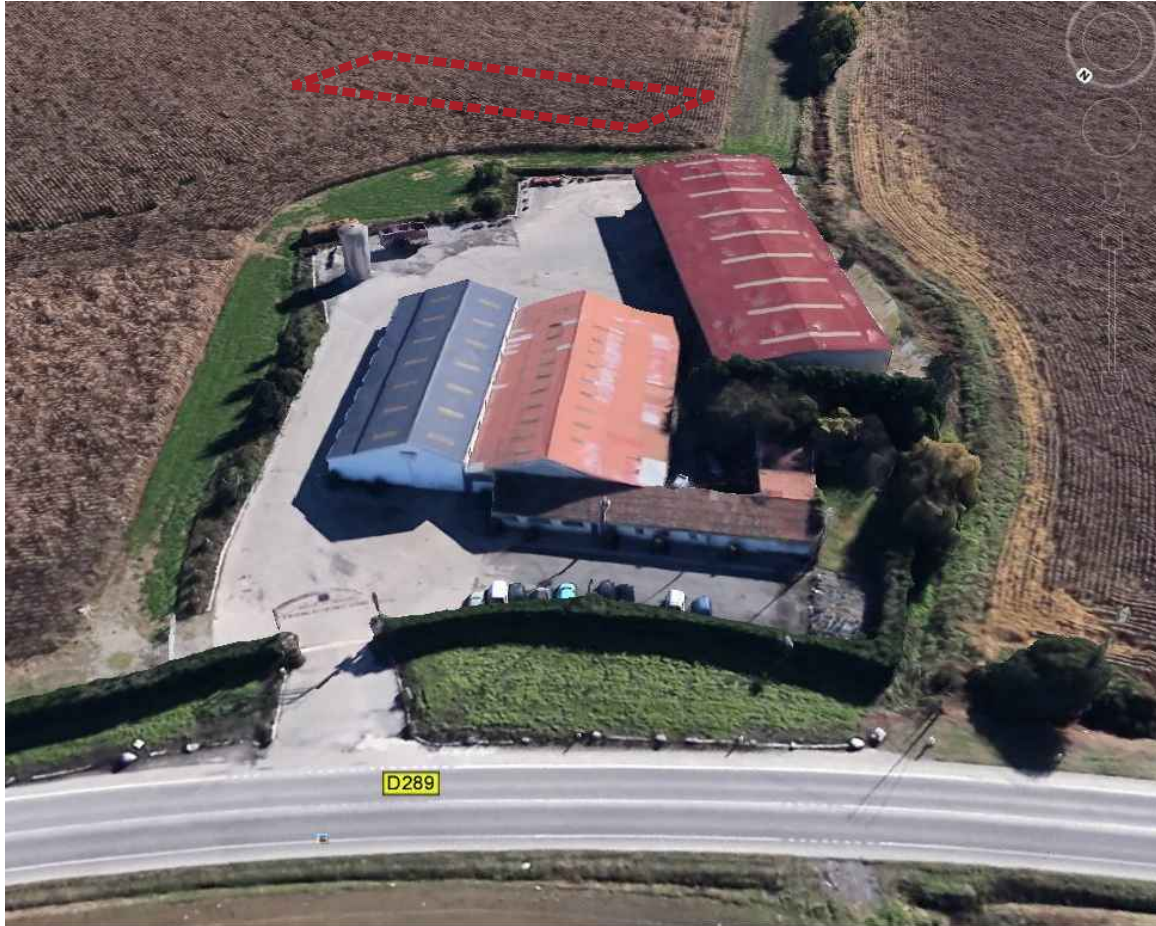
bureau d'étude structure
bureau d'étude fluide

Date d'émission : 29.09.2017.	Dossier Permis de Construire
Date d'indice : 29.09.2017.	
Fichier : CSHO - GR. SECHAGE- 2017 -	PLANS, FAÇADES ET COUPES
Echelle : 1/5000 -1/750-1/200-1/100 -	
01	

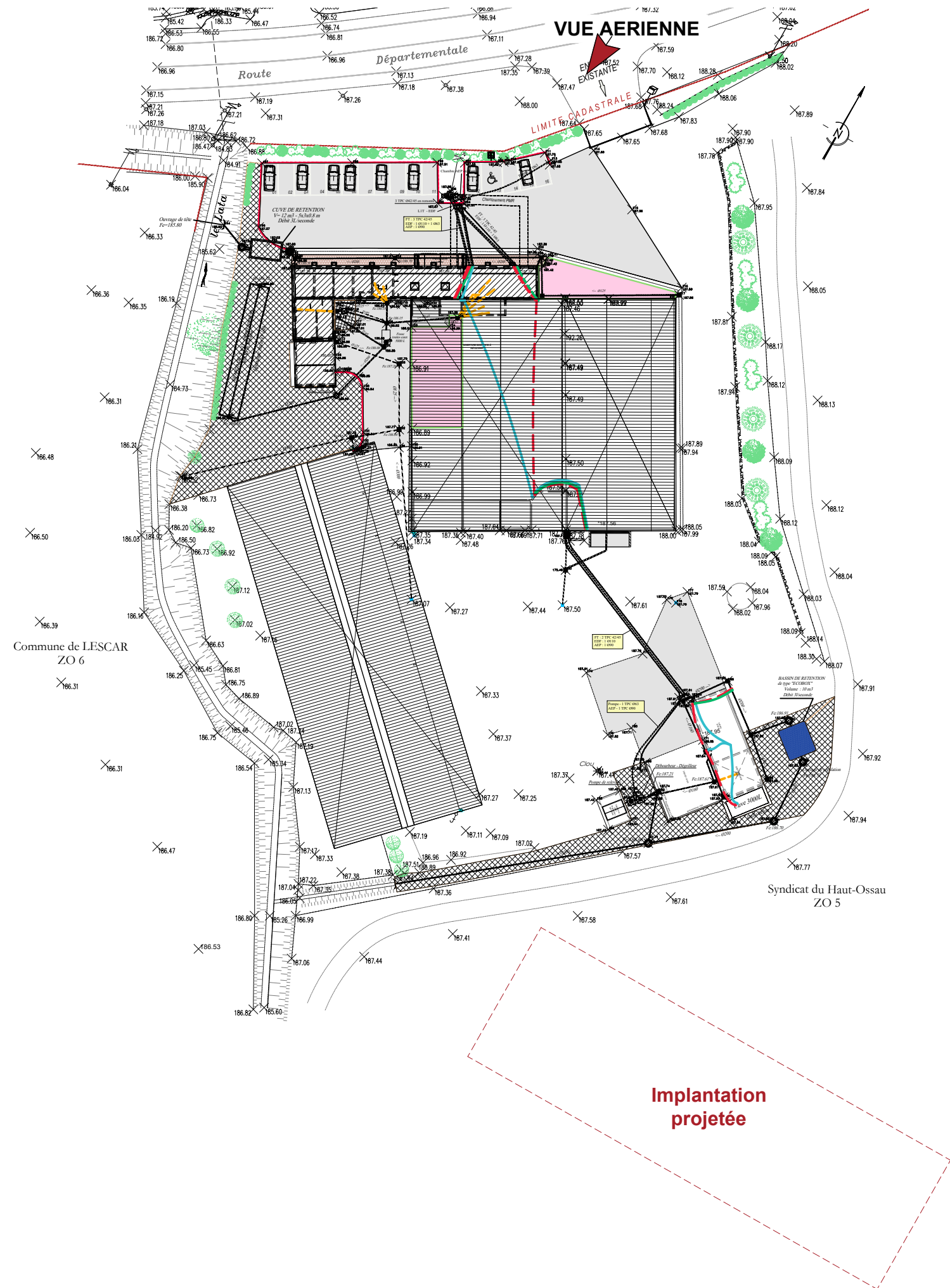
La Ferme du Pont Long - Lieu dit
 "Les Arras Ouest" -
 Route de l'aviation - 64 230 Lescar -
 Parcelle ZO



Implantation projetée



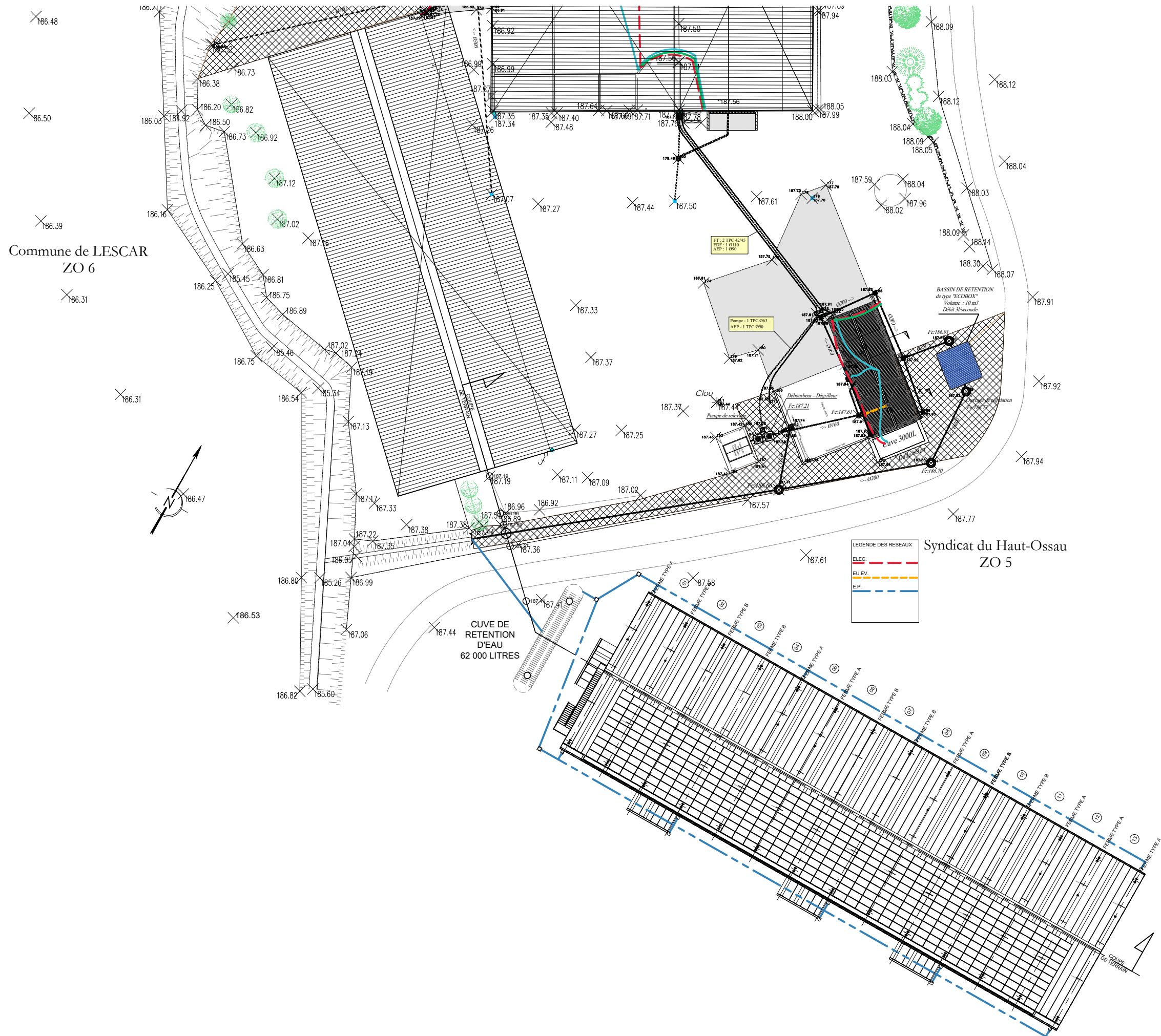
VUE AERIEENNE

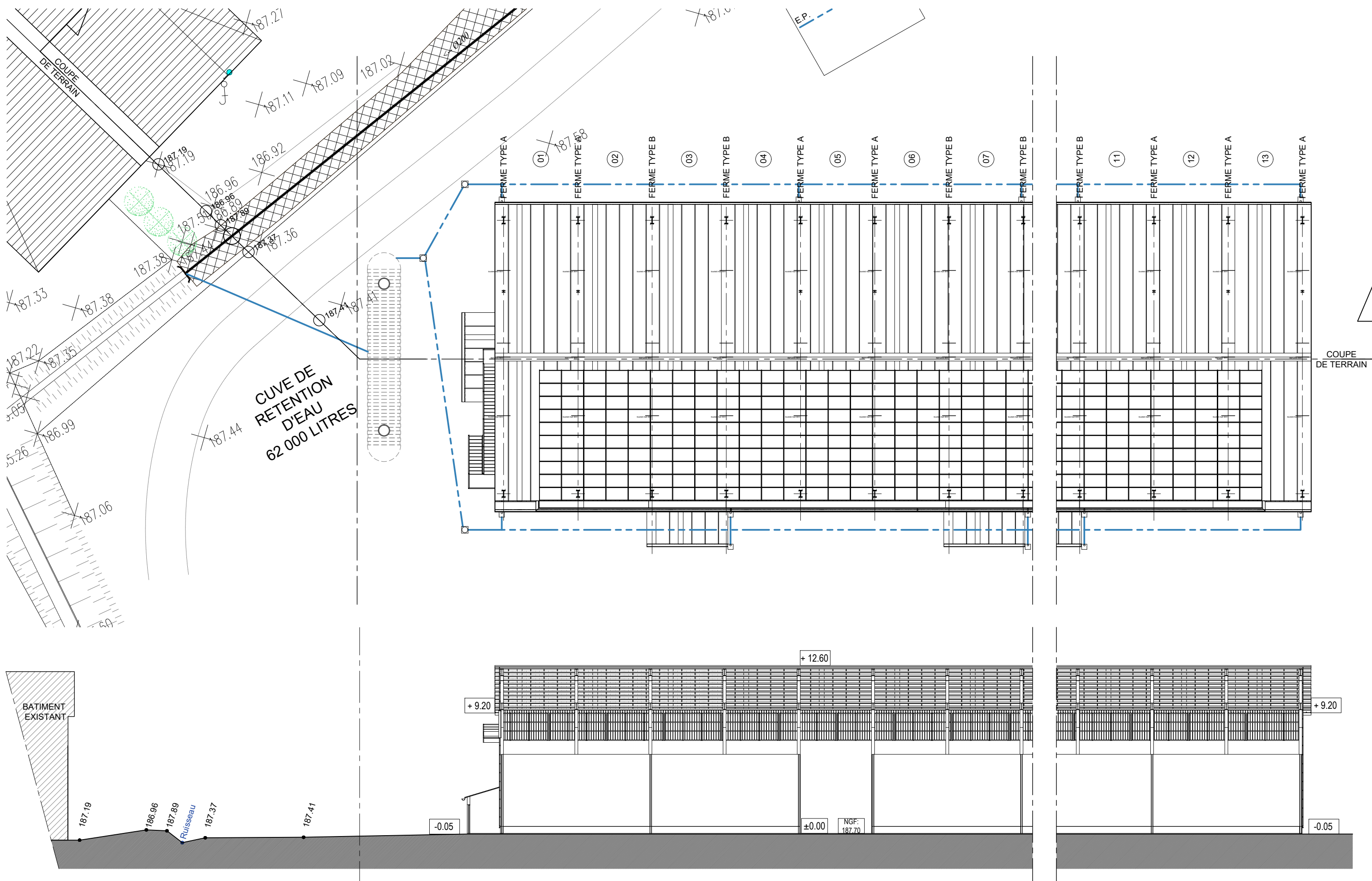


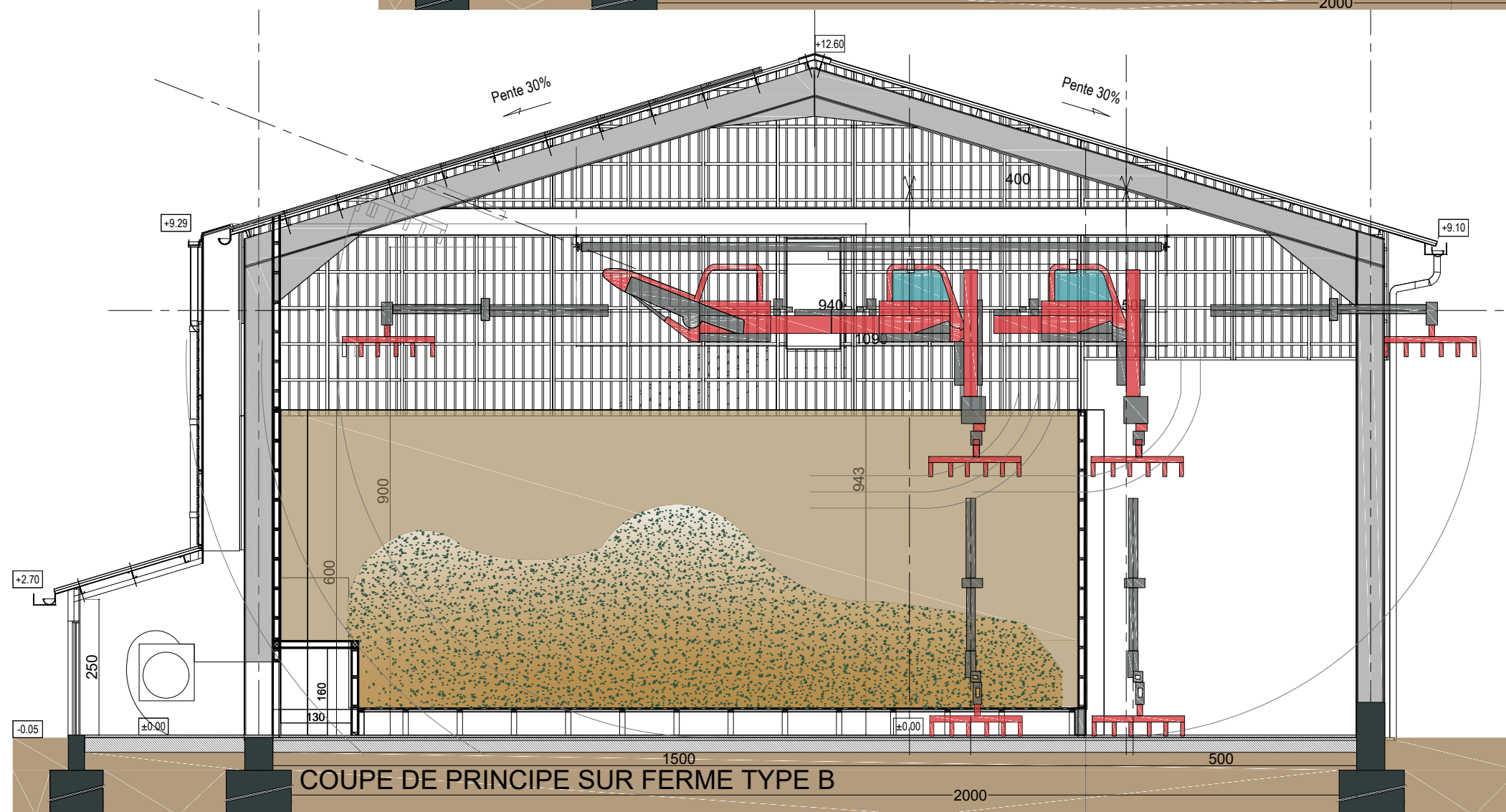
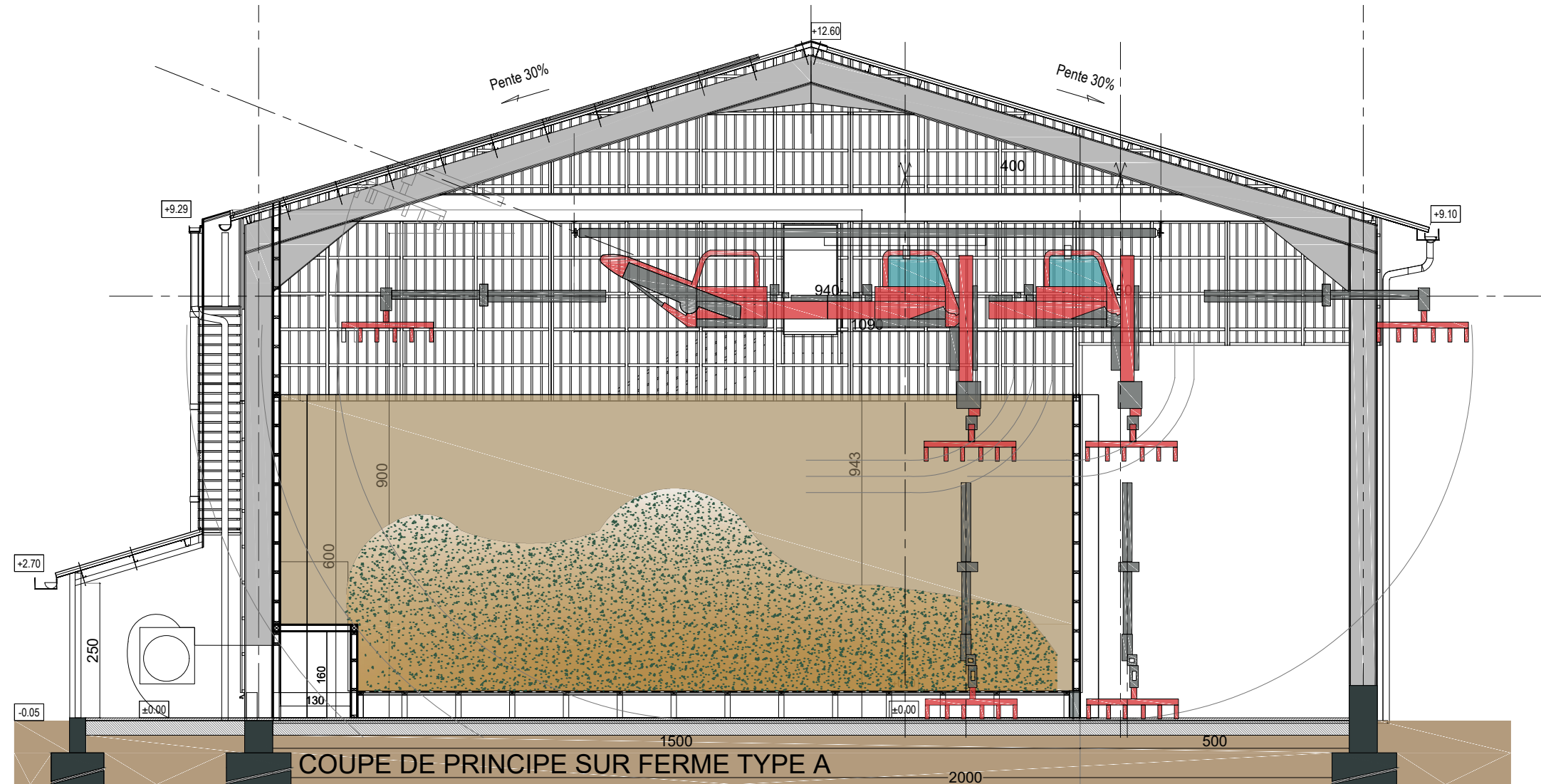
Implantation projetée

Commune de LESCAR
ZO 6

Syndicat du Haut-Ossau
ZO 5







Jacques VIGNES
 Architecte DESA
9 rue des Escurets - 64260 ARUDY
 Tél. 05.59.05.89.86. Fax 05.59.05.65.84.

C.S.H.O. Construction d'
une grange de séchage -
 Route de l'aviation - 64 230
LESCAR -
 Site dit " la ferme du Pont Long"

DOSSIER PERMIS DE
CONSTRUIRE
 PROJET - Grange de séchage
 - Plan en Coupe A et B de la
 Construction -

ECH : 1/100	SEPT. 2017	édité le 07.09.2017. PC3b
----------------	---------------	----------------------------------------



FACADES NORD ET OUEST



FACADES OUEST ET SUD



FACADES EST ET NORD



FACADES SUD ET EST

NOTICE PAYAGERE

L'objet du présent dossier concerne la construction d'une grange de séchage (herbe, foin...).Ce bâtiment sera positionné au sud d'un ensemble le bâtiments agricoles existants.

Le volume de la construction sera simple : un parallélépipède composé de 13 travées espacées de 5.57 m et couvert par une toiture bac acier à deux pentes de 30 %. Il s'agit d'une ossature métallique habillée d'un bardage bois. La façade Nord ainsi que le premier tiers des façades Est et Ouest seront principalement ouverts ; toutefois le bardage bois ceinturera le bâtiment entièrement sur sa partie haute.

Trois petits volumes abritant des locaux techniques seront répartis en façade Sud. Un quatrième sur la façade Est. Ils seront réalisés en parpaings crépis avec un enduit clair " Ton pierre " afin de rythmer les façades.

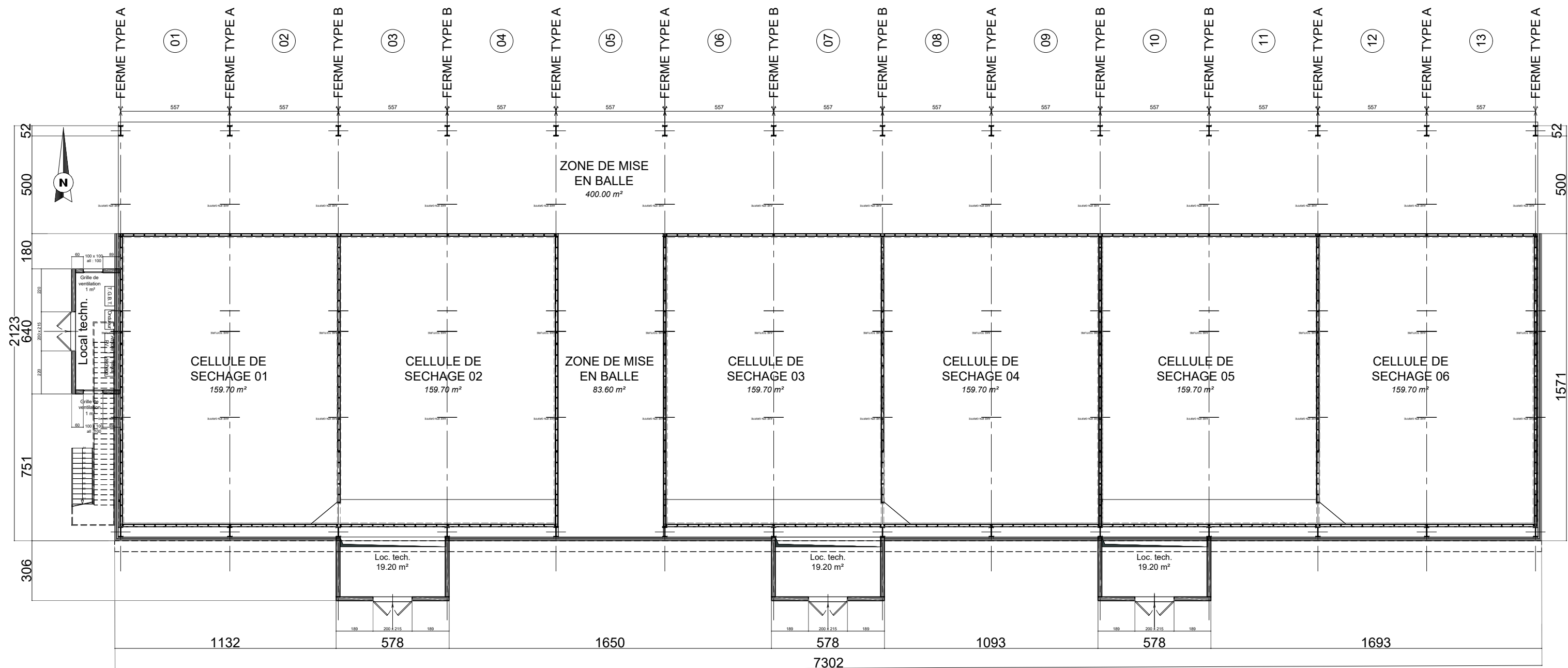
Un escalier métallique de deux volées sera édifié sur la façade Ouest, il permettra l'accès à la griffe mécanique située dans la partie haute du bâtiment.

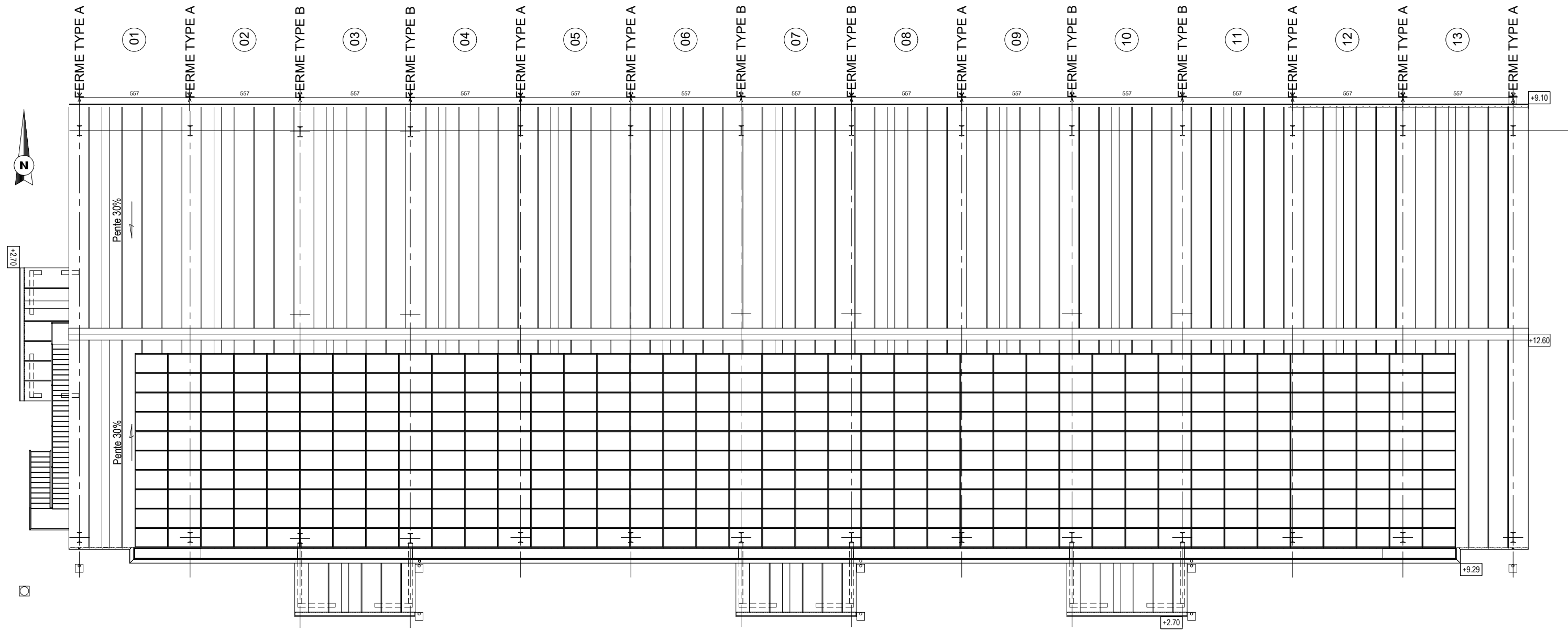
Sur la partie haute de la façade Sud, un cloisoir métallique longera presque en totalité la longueur de la façade, il sera relié verticalement aux locaux techniques. Ces " descentes " techniques seront bardées avec un bardage en bois horizontal. Elles permettront la circulation de l'air chauffé sous les panneaux solaires qui recouvriront une majorité de la toiture versant sud.

Sous le cloisoir toute une zone de la façade Sud sera évidée.

Les matériaux apparents en façade seront:

- du métal **peint en gris sombre** pour la structure métallique du bâtiment.
- la toiture sera en **bac acier " couleur ardoise"**
- des panneaux solaires posés sur une structure en **aluminium gris clair anodisé** sur la moitié sud de la surface du toit.
- un bardage en **bois "mélèze" traité d'aspect "naturel"** et de pose verticale sur la grande partie du bâtiment et de pose horizontale sur les descentes techniques.
- les soubassements seront crépis en **enduit lisse clair "ton pierre"**.
- le cloisonnement des cellules de séchage sera réalisé en ossature bois avec **des panneaux OSB de type "triple"**.
- le cloisoir sera réalisé en **métal de couleur gris sombre**.
- les panneaux solaires seront posés sur une structure en **aluminium clair anodisé**.
- l'escalier sera réalisé en **acier galvanisé** ainsi que son garde corps et les paliers.
- les portes des locaux techniques et de l'accès à la griffe seront en **aluminium** de même teinte **gris sombre** que l'ossature métallique.



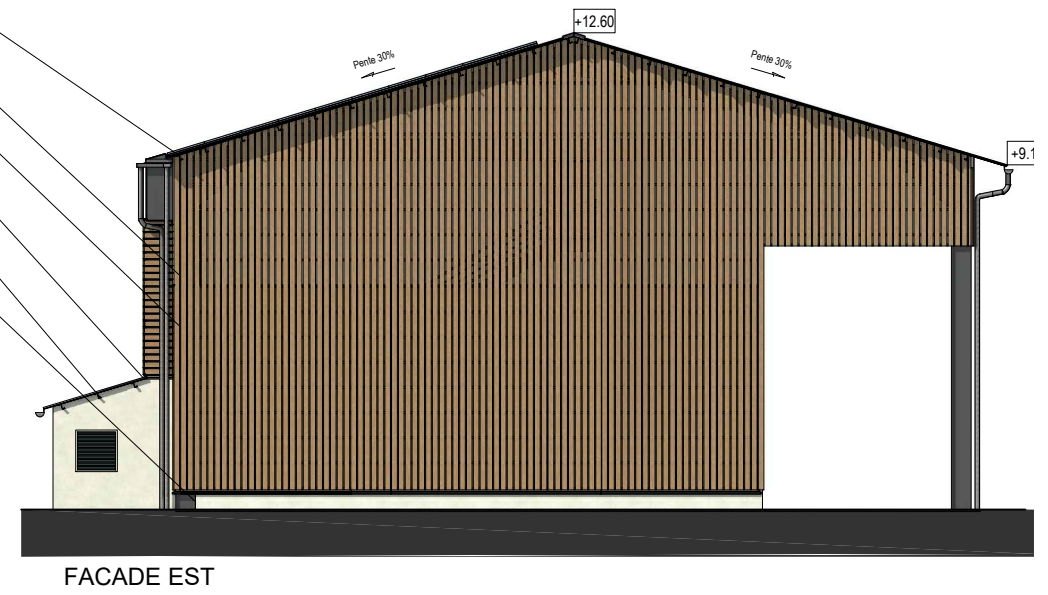


PRINCIPE DE FIXATION DES PANNEAUX SOLAIRE SUR LA TOITURE

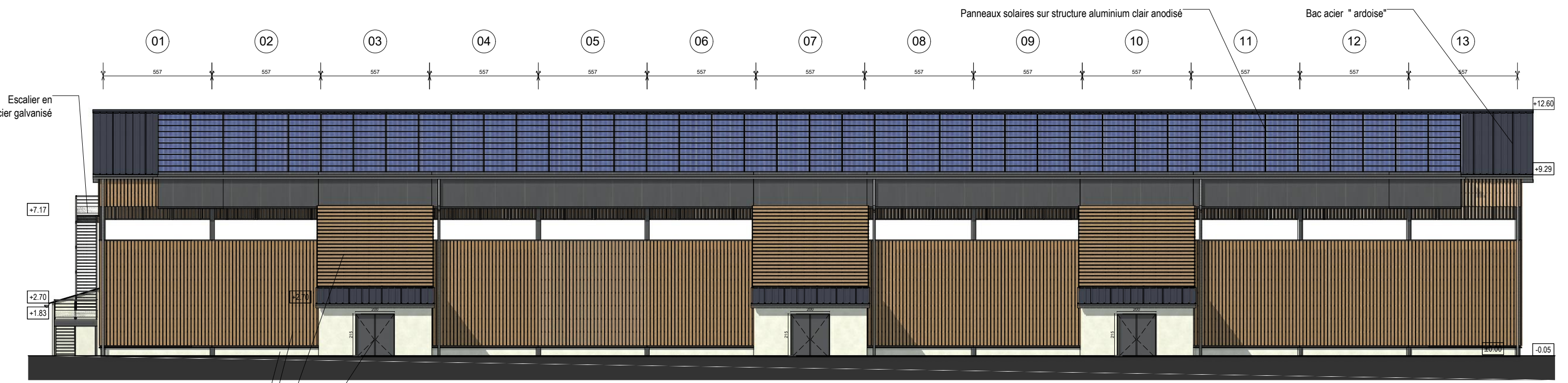


Ossature en Aluminium clair anodisé

- Couverture en Bac acier
- Bardage en mélèze pose verticale
- Escalier en acier galvanisé
- Couverture en Bac acier
- Mur en parpaings crépis " Ton pierre" clair
- Soubassement en parpaings crépis " Ton pierre" clair



FACADE EST



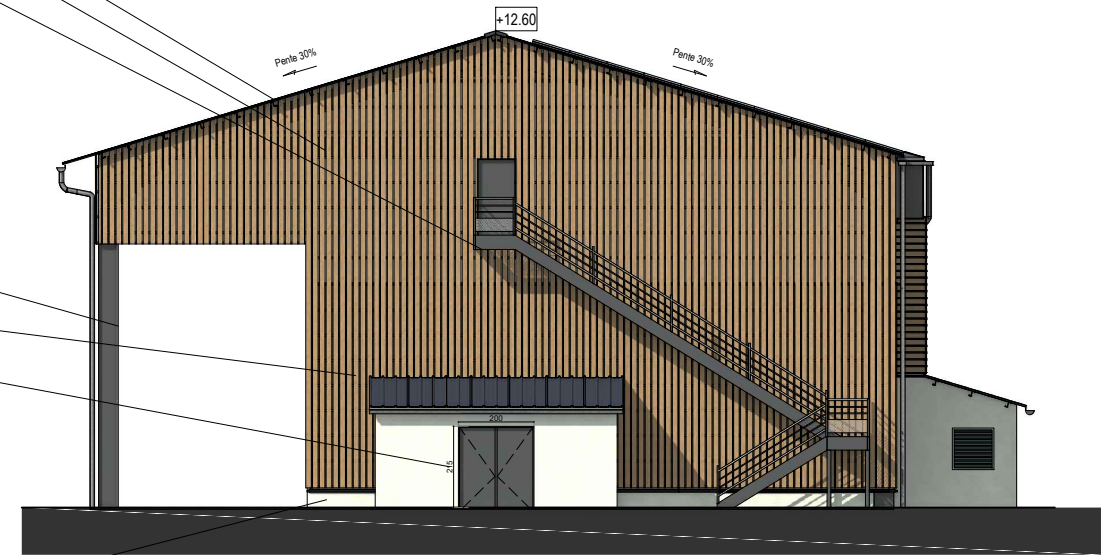
FACADE SUD

- Soubassement en parpaings crépis " Ton pierre" clair
- Bardage en mélèze pose verticale
- Bardage en mélèze pose horizontale
- Menuiserie métallique peinte en gris sombre

Couverture en Bac acier
 Bardage en mélèze pose verticale
 Escalier en acier galvanisé

Structure métallique peinte en gris sombre
 Couverture en Bac acier
 Mur en parpaings crépis "Ton pierre" clair

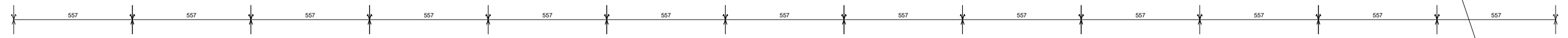
Soubassement en parpaings crépis "Ton pierre" clair



FACADE OUEST

13 12 11 10 09 08 07 06 05 04 03 02 01

Bac acier "ardoise"



Escalier en acier galvanisé

+12.60



FACADE NORD

Soubassement en béton

Bardage en mélèze pose verticale

Panneaux de bois OSB style "triplé"



PHOTO ETAT DES LIEUX



PHOTO ETAT PROJETE

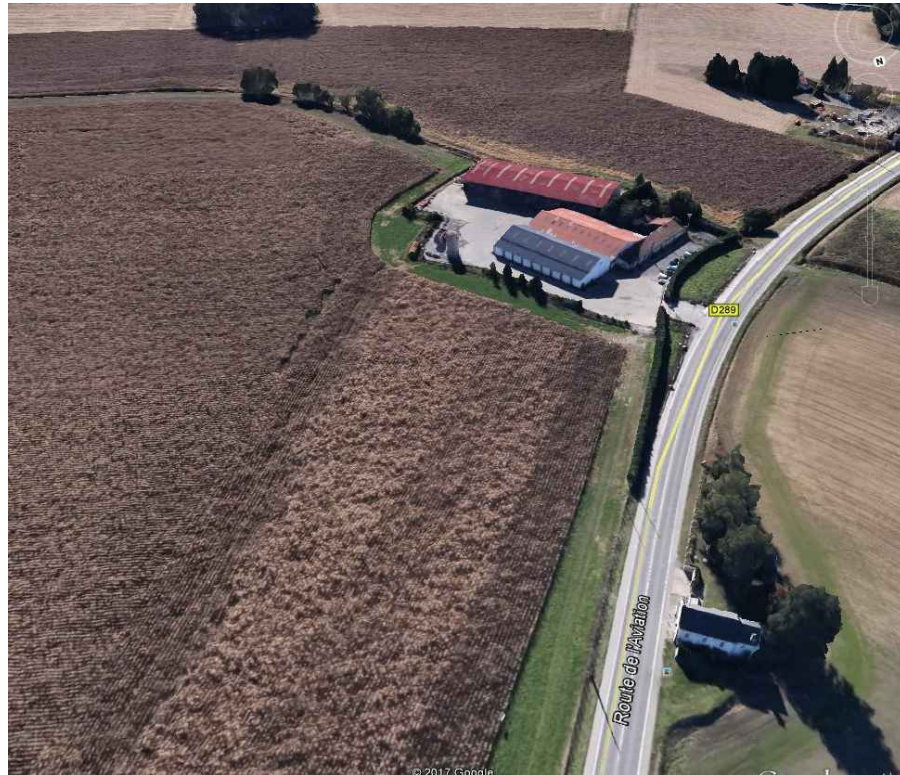


PHOTO ETAT DES LIEUX

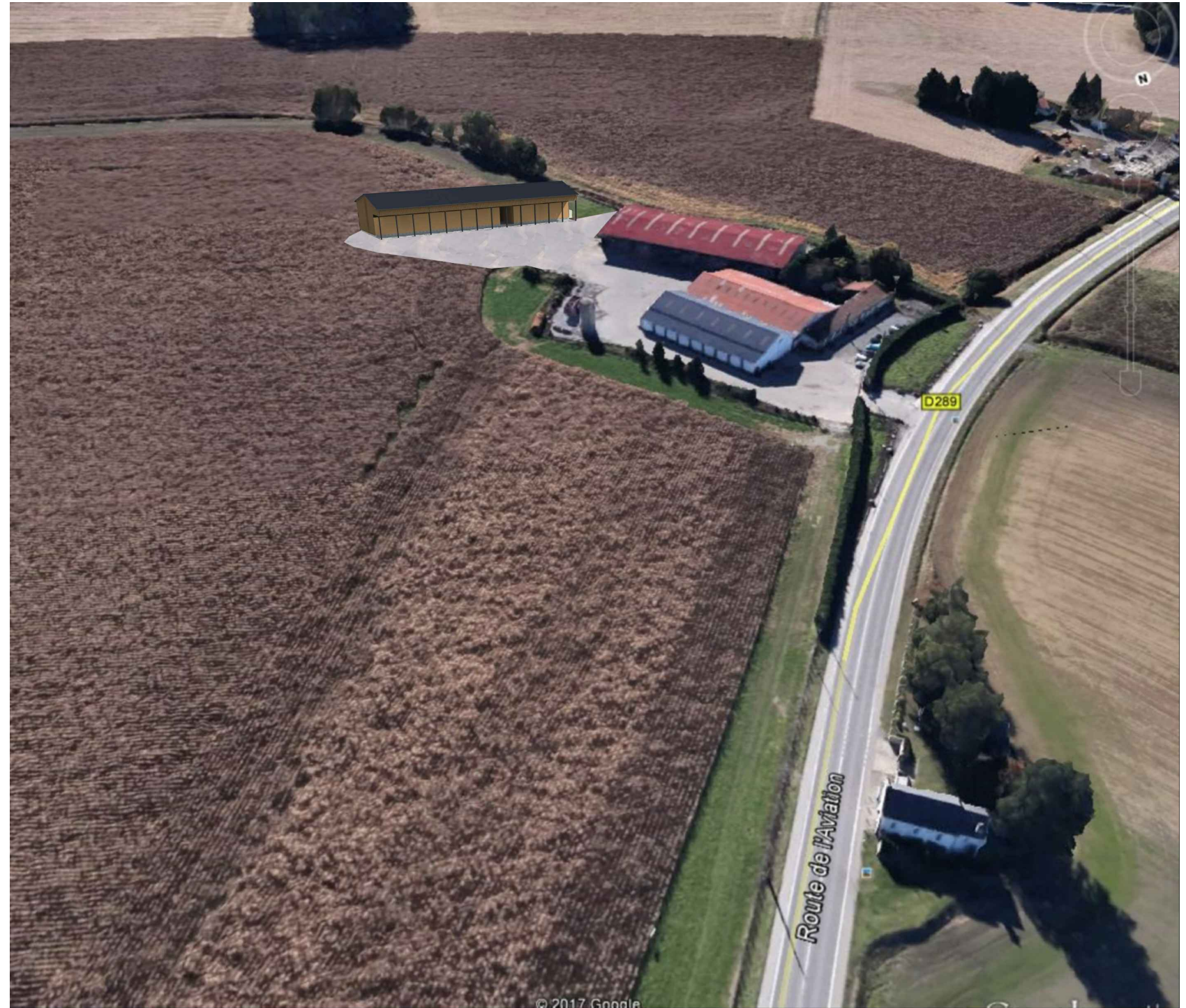


PHOTO ETAT PROJETE