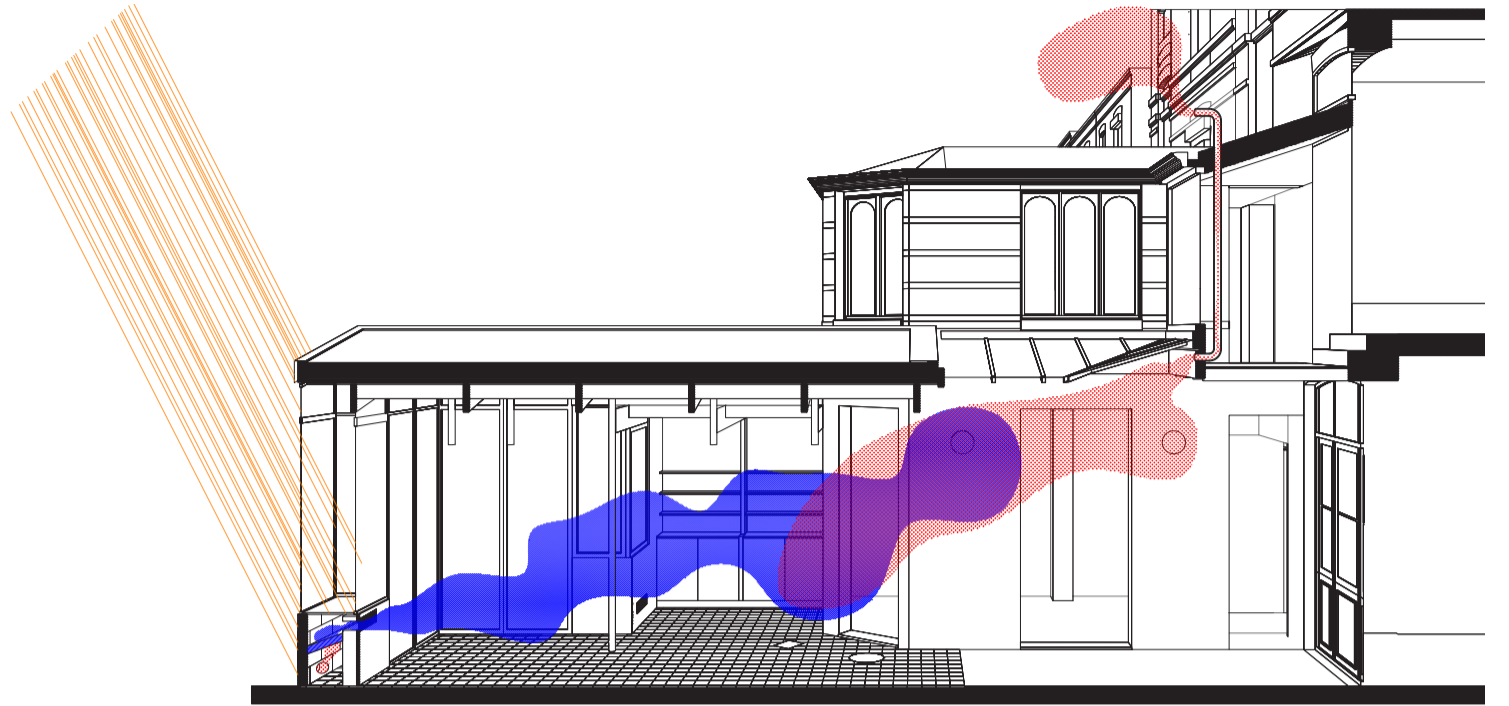
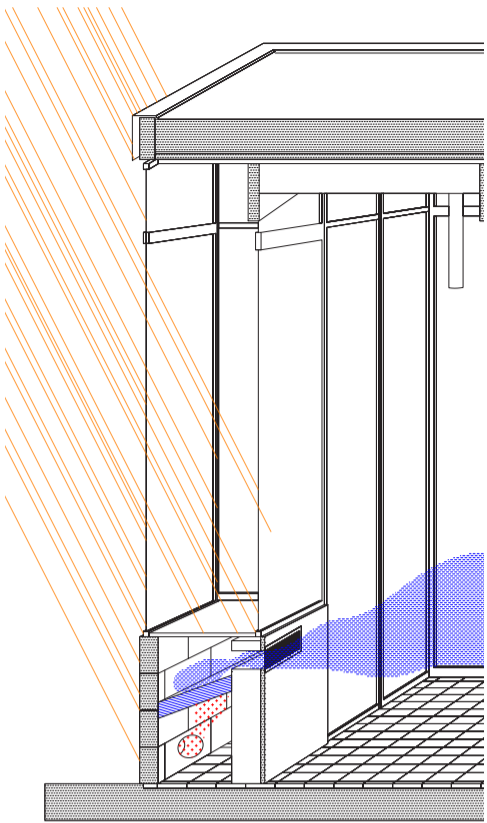


**ÉTÉ** - Stratégie de rafraîchissement  
Angle d'incidence environ 63°

- pare soleil
- rafraîchissement par évaporation (changement de phase)
  - .panneau évaporant
  - .goutte à goutte
  - .cuve de récupération d'eau de pluie froide (inertie thermique)
- tirage naturelle par différentiel thermique
- ouverture de la fenêtre extérieure



**HIVER** - Stratégie de chauffe  
Angle d'incidence environ 15°

- fermeture des deux fenêtres > doublage des performances de la fenêtre + effet de serre
- pré-chauffage de l'air par les déperditions intérieur et par effet de serre
- tirage naturelle par différentiel thermique (à augmenter par un extracteur d'air)

