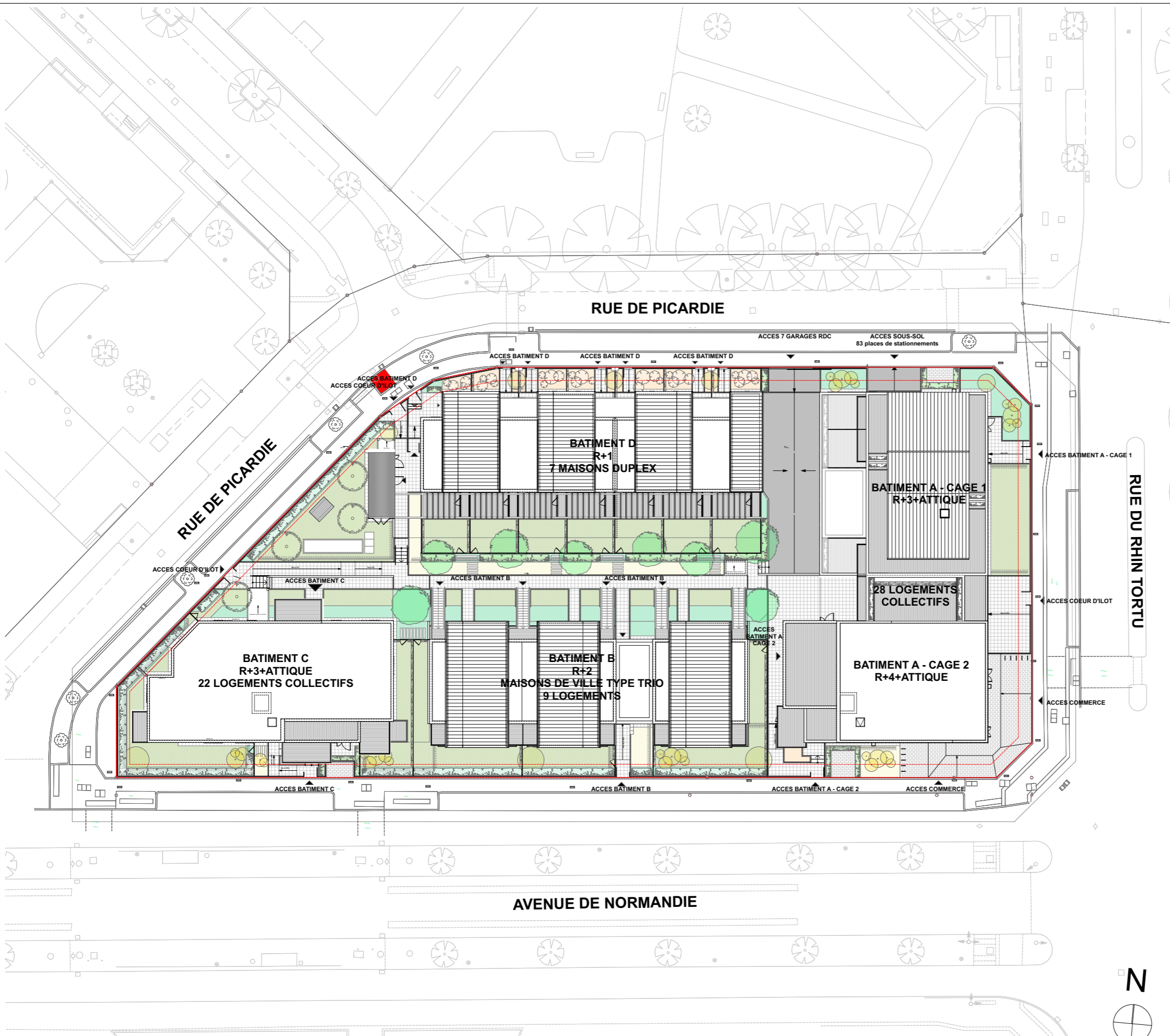




PLAN DE MASSE

- BATIMENT A: 28 logements collectifs
- BATIMENT B: 9 logements - maisons de ville type trio
- BATIMENT C: 22 logements collectifs
- BATIMENT D: 7 maisons duplex



NOTA : Des modifications sont susceptibles d'être apportées au plan en fonction des nécessités techniques et administratives (notamment pour les dimensions libres et les équipements). Les cotes sont indicatives.
Les surfaces sont approximatives. Les retombées, retombées de poutres, canalisations, chaudières, altimétries et nivellements de terrain ne sont pas figurés. Les soffites, caissons, faux plafonds, et contre-cloisons sont figurés à titre indicatif :
des adaptations peuvent intervenir.

27/07/2017
Mise à jour le: 26/03/2018