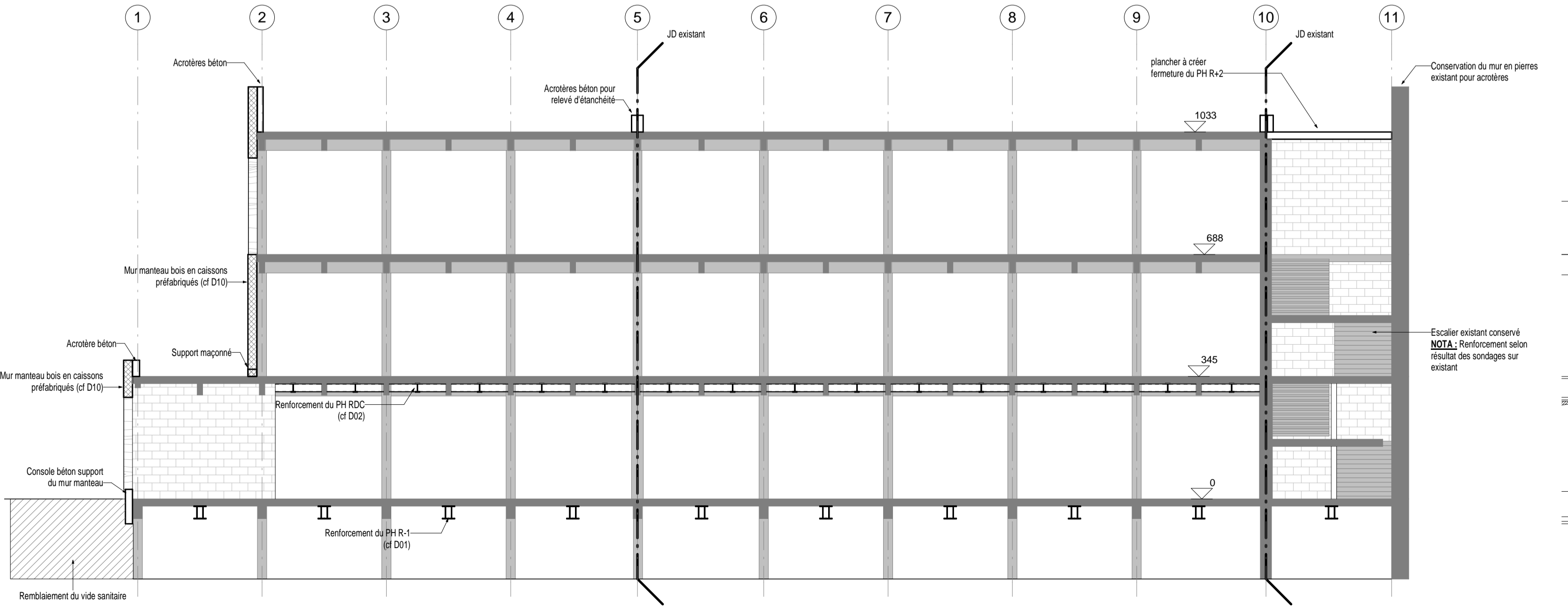
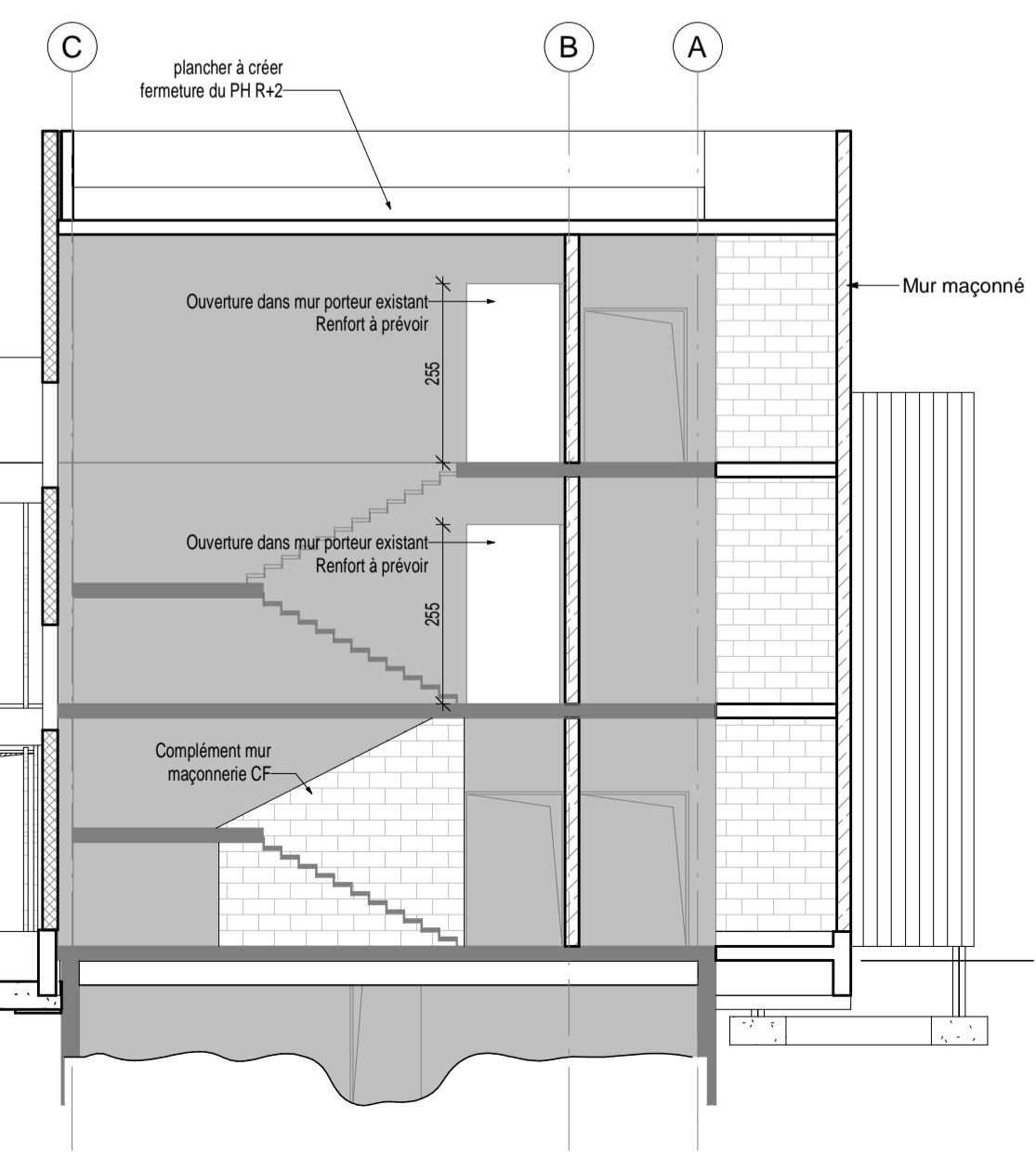


D10 - Détails type coupe mur manteau bois  
1:20



Coupe A-A - Projet  
1:100



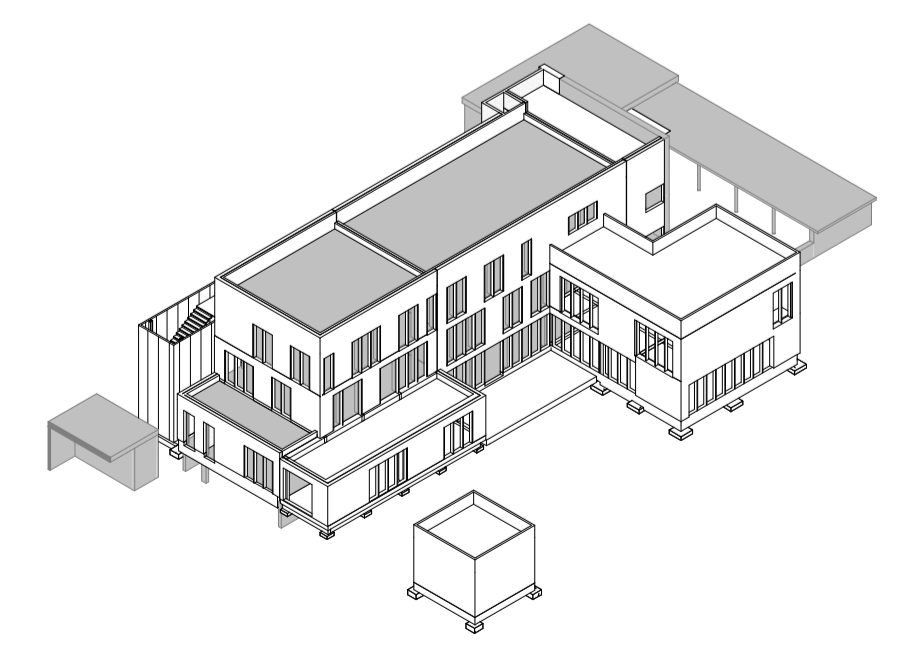
Coupe D-D - Projet  
1:100

**NOTA**

**Matériaux :**  
 - Béton  
 Qualité minimale : C25/30  
 Armatures : HA Fe-500MPa  
 Enrobages : Pour les éléments structuraux soumis aux intempéries : 3cm  
 Pour les éléments structuraux non exposés aux intempéries : 2,5cm  
 Pour les ouvrages structuraux en contact direct avec la terre : 5cm  
 Stabilité au feu : Par dimensionnement des ouvrages.  
 - Acier  
 Qualité minimale : S235 JR  
 Protection anticorrosion : Pour les ouvrages intérieurs : peinture antirouille  
 Pour les ouvrages ext : Galvanisation à chaud  
 Protection au feu : /  
 - Bois  
 Ouvrages en ossature bois : C24 minimum  
 Éléments en BLC : CL24 minimum  
 Stabilité au feu : par dimensionnement des ouvrages  
**Hypothèses de chargement :**  
 Charges permanentes : selon calcul  
 Charges d'exploitation : Hall, médiathèque, ludothèque, salle d'activité : 400 da/Nm²  
 Pôle santé : 250 da/Nm²  
 Terrasse accessible : 350 da/Nm²  
**Hypothèses géotechniques :**  
 Etude géotechnique G2 AVP + PRO réalisée par FONDASOL en date du 14/04/2017 sous la référence AMA 17.075 - pièce 001

PROJET  
**REHABILITATION DU GPE SCOLAIRE POINT DU JOUR**  
 rue de Vicques, 61000 Alençon

<b>MAITRE D'OUVRAGE</b> Ville d'Alençon Place du maréchal Ferdinand Foch - CS 50362 61014 Alençon cedex	<b>ARCHITECTES</b> Des Clics et des Calques 12, rue Florian - 93500 Pantin archi@desclicsetdescalques.com T : 01 48 31 18 06
<b>BET STRUCTURE</b> I+A Laboratoire des structures 163, rue de Charenton - 75012 Paris laboratoire@i-plus-a.fr T : 01 43 42 15 28	<b>BET ENVIRONNEMENT</b> Switch 12, rue Florian - 93500 Pantin contact@switch.coop T : 01 48 31 19 01
<b>BET FLUIDES</b> Boulard 14 4, rue longue vue des architectes - 14111 Louvigny T : 02 31 23 61 56	<b>BET ELECTRICITE</b> Bader 14, rue Jean Moulin - 61140 Juvigny sous Andaine T : 02 33 37 64 49
<b>BET ACOUSTIQUE</b> Orfea 4, avenue de Cambridge - 14200 Hérouville Saint Clair T : 02 31 24 33 60	<b>ECONOMISTE</b> Reber 15, rue Alfred Kastler - 76130 Mont Saint Aignan T : 02 35 12 87 50



NOTA : Le présent document est un plan de principe et ne constitue en aucune manière un plan d'exécution. I+A Laboratoire des structures dégage toute responsabilité sur l'utilisation de ce document pour la réalisation des travaux. Les documents techniques d'exécution (EXE) sont à la charge des entreprises et doivent être validés par le maître d'œuvre.

LOT	01	FORMAT	A2	ECHELLE		NUMERO	STRU06	INDICE	0
<b>Projet - Coupes</b>									
<b>I+A LABORATOIRE DES STRUCTURES</b>									
0	PREMIERE DIFFUSION	27/06/2017							
IND	REVISION	DATE							