

COUPE VERTICALE

**Lot 02 - Gros-oeuvre / carrelage:**

- 2.1 - Console en béton support du mur manteau
- 2.2 - Isolation enterrée avec protection mécanique
- 2.3 - Béton quartzé
- 2.4 - Flocage et isolation sous dalle
- 2.5 - Réhausse acrotère béton
- 2.6 - Béton brut lasuré
- 2.7 - Dallage sur terre
- 2.8 - Recharge béton

**Lot 03 - Charpente :**

- 3.1 - Lisse basse sur joint précomprimés avec barrière d'étanchéité et anti-capillarité
- 3.2 - Caisson préfabriqué + OSB 12mm + isolation laine de bois + pare-vapeur
- 3.3 - Cadre bois caisson préfabriqué - **Qualité visible**

**Lot 04 - Aménagements extérieurs :**

- 4.1 - Graviers blancs

**Lot 05 - Etanchéité :**

- 5.1 - Etanchéité autoprotégée sur isolant sur support béton existant
- 5.2 - Bande solin protection du relevé d'étanchéité
- 5.3 - Platelage bois Classe 4 sur plots

**Lot 06 - Bardage bois**

- 6.1 - Bardage bois vertical
- 6.2 - Panneau rigide laine de bois type PAVATHERM + pare-pluie
- 6.3 - Tôle pliée, aluminium laqué + pièce de raccord (profilé PVC ou mousse polyuréthane)
- 6.4 - Cadre aluminium laqué
- 6.5 - Bavette de protection aluminium laqué
- 6.6 - Capotage aluminium (cache coffre des stores)
- 6.7 - Bardage bois vertical ajouré

**Lot 07 - Menuiseries extérieures**

- 7.1 - Système STABALUX avec cales de réglages
- 7.2 - Email blanc
- 7.3 - Store amovible à lames orientables type GRIESSER SOLOMATIC
- 7.4 - Panneau de liaison à la construction

**Lot 08 - Métallerie / serrurerie**

- 8.1 - Structure tubulaire galvanisé formant garde-corps et support de l'habillage bardage bois
- 8.2 - Lisse haute garde-corps

**Lot 09 - Cloisons / Doublages / Plafonds**

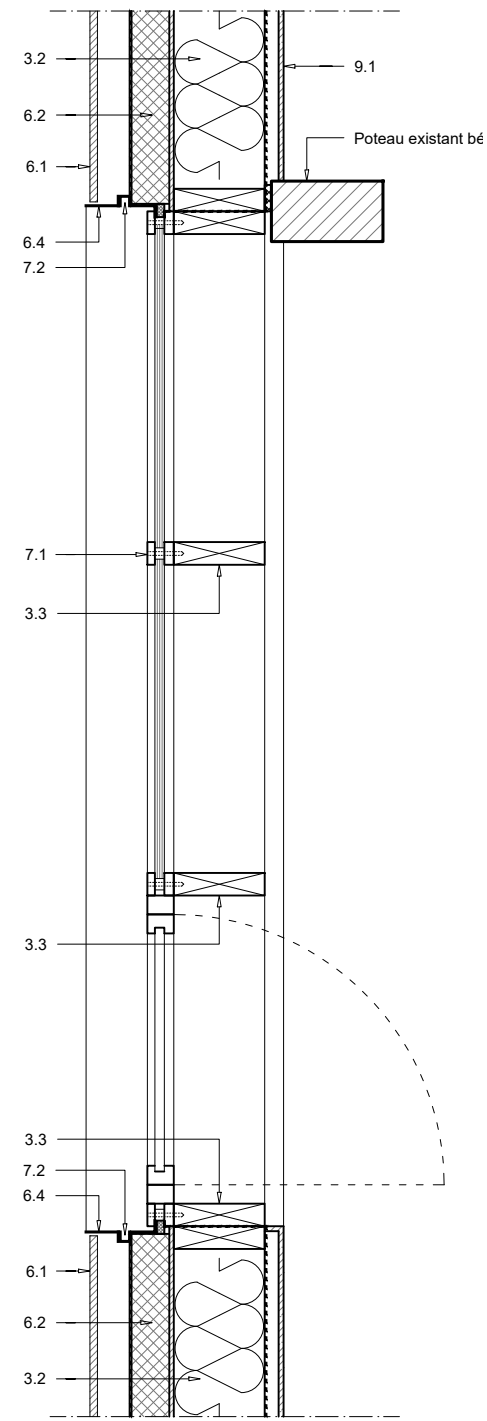
- 9.1 - ba13 sur ossature pour passage réseaux
- 9.2 - faux plafond acoustique avec joint creux

**Lot 10 - Menuiseries intérieures**

- 10.1 - Occultants intérieurs
- 10.2 - Auvent en bois
- 10.3 - Plinthe bois à peindre

**Lot 11 - Sols souples**

- 11.1 - Caoutchouc



COUPE HORIZONTALE