



POINT-DU-JOUR

Médiathèque, ludothèque, maison des services, maison des jeunes, Centre Municipal de Santé

QUI?

Maîtrise d'ouvrage: Ville d'Alençon + SPL Alençon (SHEMA)

Maîtrise d'oeuvre:
des Clics et des Calques, architectes mandataires
Switch, environnement
I+A, laboratoire des structures
Bader-Boulard, fluides
Reber, économistes
Orfea, acoustique

COMMENT?

Commande publique, procédure adaptée. Mission base loi MOP + suivi environnemental + acoustique + OPC + mission mobilier

OÙ?

Quartier des Courteilles
24/26, rue de Vicques à Alençon (61)

QUAND?

Etudes: Novembre 2016 - Juillet 2017
Chantier: Livraison septembre 2019

QUOI?

Surface: 1250 m² SHON
Médiathèque, Ludothèque, maison des services, maison des jeunes et pôle santé.

COMBIEN?

2,25 M€ HT



Projet livré en 2019



Zéro Carbone, BEPOS, Defibat, isolation paille



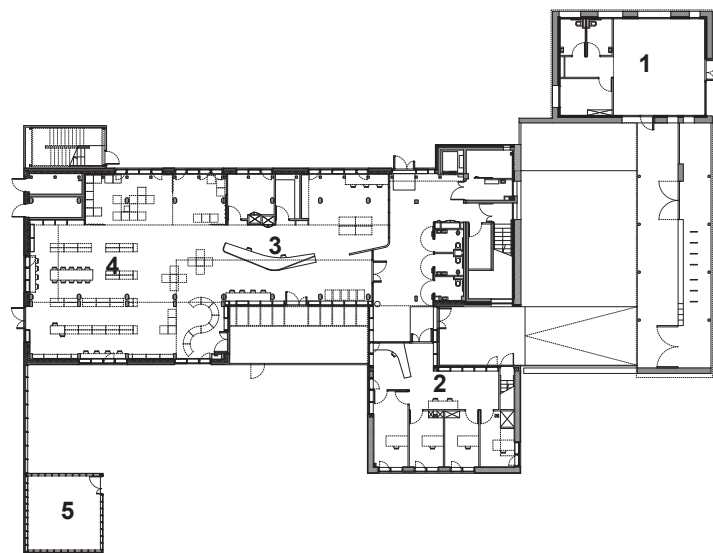
Au coeur du quartier de Courteille, à deux pas de la place du Point-du-Jour, ce nouvel équipement participe à la transformation du quartier qui tente d'effacer peu à peu les stigmates de la reconstruction. Installé dans une ancienne école, le projet révèle les atouts de l'existant et de les fait fructifier pour créer un équipement ouvert sur le quartier :

- **une nouvelle morphologie** en accord avec la nouvelle dimension urbaine du quartier. La toiture et le troisième étage sont supprimés pour s'harmoniser aux hauteurs avoisinantes. La suppression d'une trame structurelle rend la parcelle traversante.

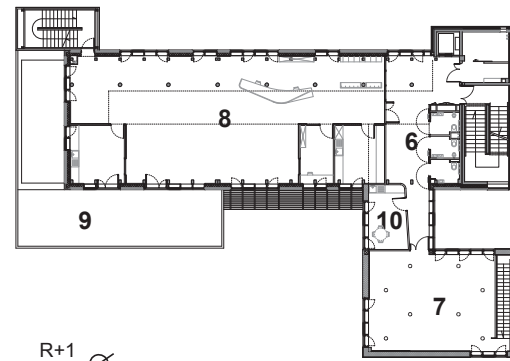
- **un programme riche** dont l'objectif est de faire émerger un lieu d'accueil et de sociabilité à vocation culturelle qui sache être tourné vers le futur, dans sa nouvelle identité d'équipement public, et conserver sa singularité historique et urbaine.

- **un bâtiment qui fait peau neuve** avec la mise en place de façades en bois et isolation paille qui permettent de répondre aux exigences des différents éco-labels.

- **deux extensions** occupent la parcelle dans sa profondeur de façon à créer des appels depuis l'espace public. Ces deux extensions sont complétées par un jeu de terrasses et d'espaces extérieurs qui enrichissent la trame existante des grands arbres.



RDC



R+1

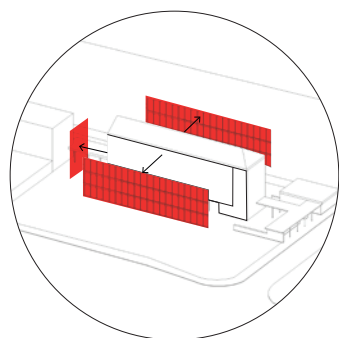
- 1. Maison des jeunes
- 2. Maison des services
- 3. Hall d'accueil / hall d'exposition
- 4. Médiathèque
- 5. Stockage ludothèque
- 6. Hall accueil Ludothèque
- 7. Salle d'activités
- 8. Ludothèque
- 9. Terrasse ludothèque
- 10. Salle personnel



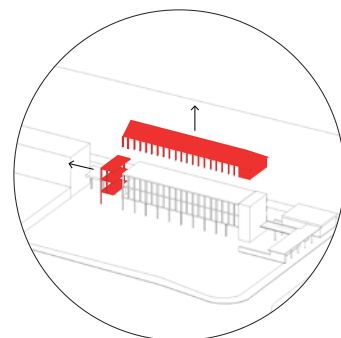
Photographie depuis la rue Claude Bernard



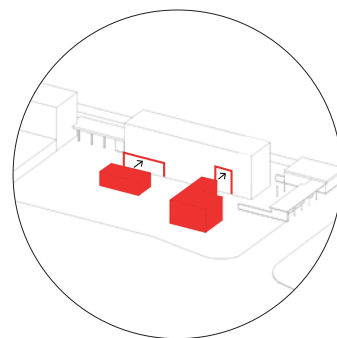
Photographie depuis la rue de Vicques



Dépose des façades existantes



Déconstruction de la toiture, du troisième étage et d'une trame toute hauteur



Ajout d'extensions

