

linteaux EV4 ouest et Est
EV3 ouest

C24 80x240

Empannage: Trica 90/60 x 435 e=625
linteau EV2 Est: 2x(45x145)
Solivage

C24 80x240 e=500

linteau CC2 Est
C24 80x240

Solivage
Trica 90/45 x 365
e=500

linteau EV1 sud
LC 80x320

Poutre au vent en allège
2x(45x220)

1 file d'anti-dévers

LC 140x520

LC toute longueur
120x400

LC 140x480

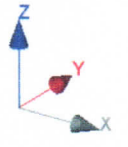
linteau CC1 ouest
LC 80x320

Poutre treillis
(sections à venir suivant
assemblages)

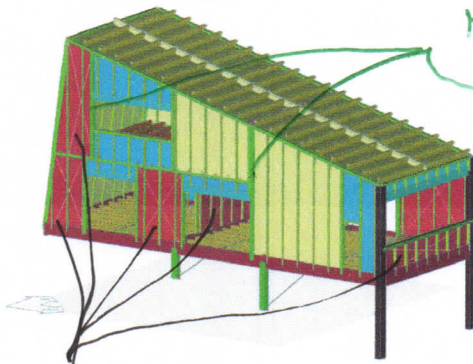
Poteaux
200x200

Palées de stabilité
croix tirant acier

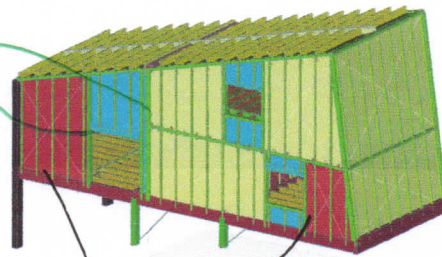
Poteau LC 200x315



Montants triplés



serré



serré

Montant Périphérique
Montant intermédiaire

Panneaux Rouge: Agrafage serré (50/100)
Panneaux Jaune: Agrafage moyen (100/200)

Agrafes $\geq \phi 1,53 \text{ mm} \times 50 \text{ mm}$
Panneau OSB 12 mm

277 - 201 Moreau - Thebault
Ingénierie de la construction bois
KONSTRUKTIF
T. +33 (0)2 98 82 15 34 - www.konstruktif.fr
1 quai de Pors Moro - F-29120 PONT-L'ABBÉ
APE 7112B - Siret : 498 331 588 00020

30/03/17 Principe