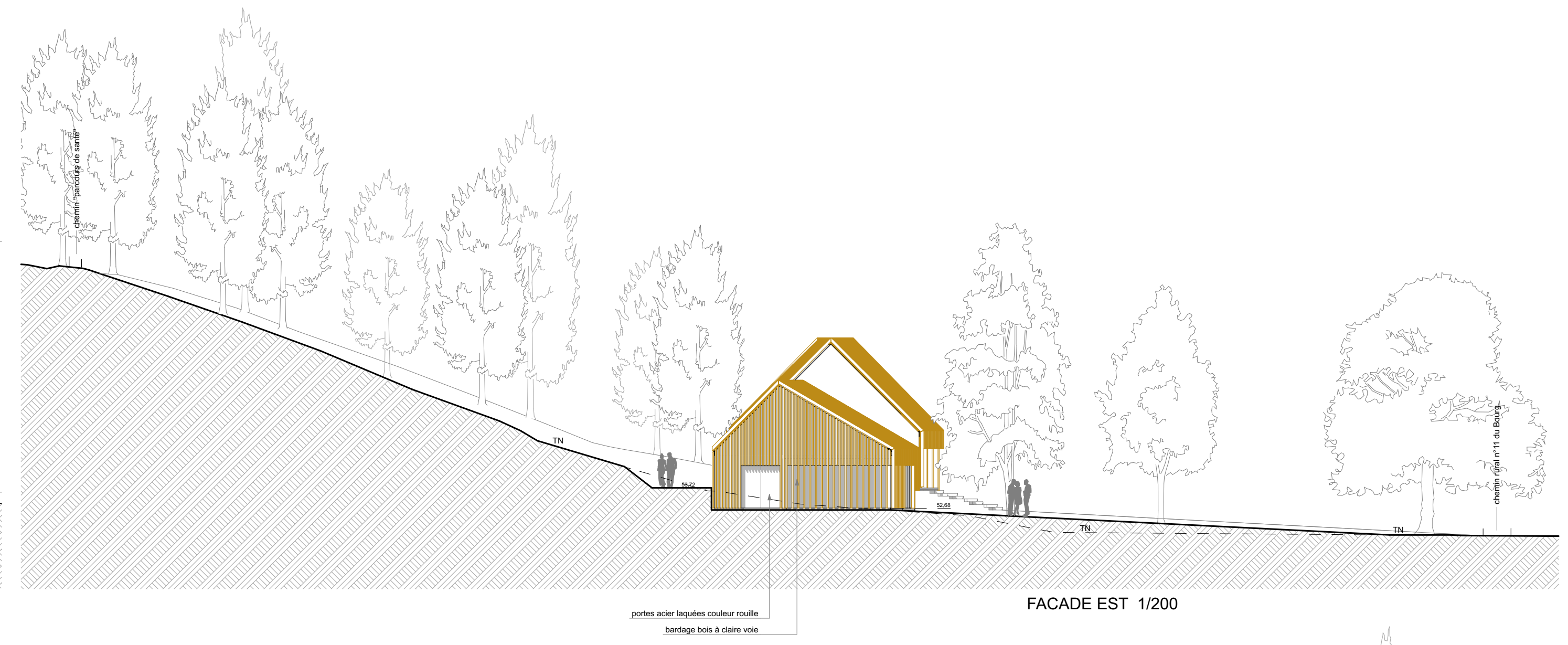
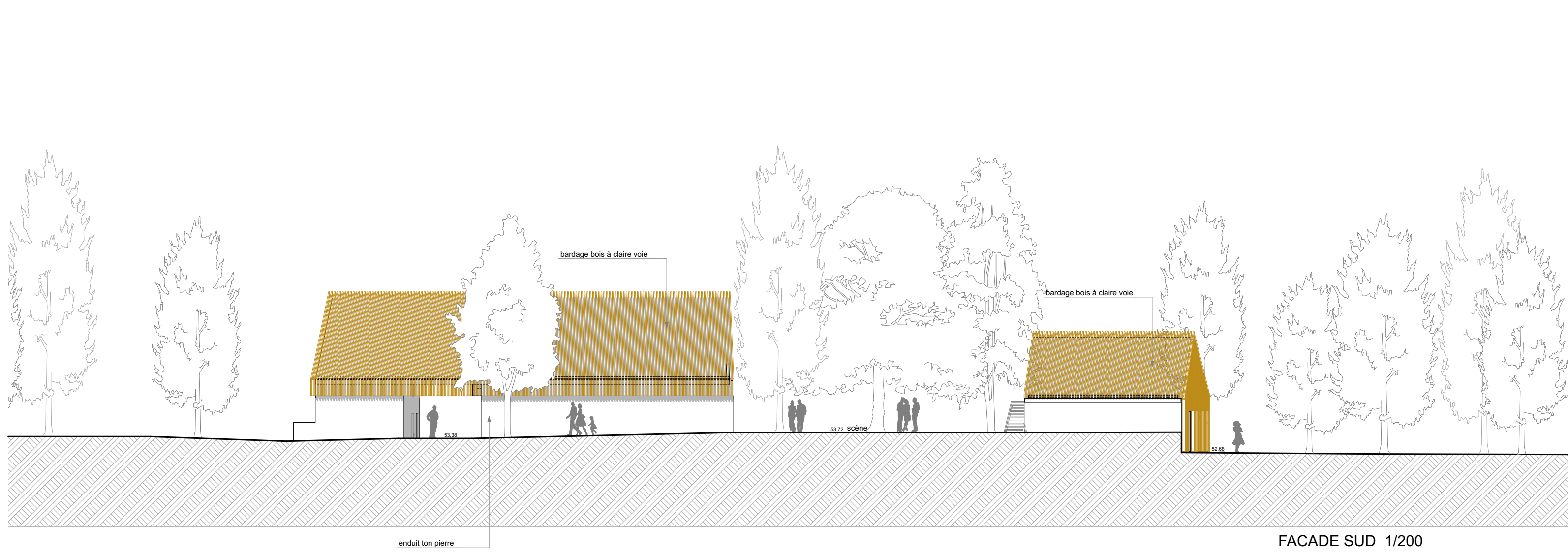




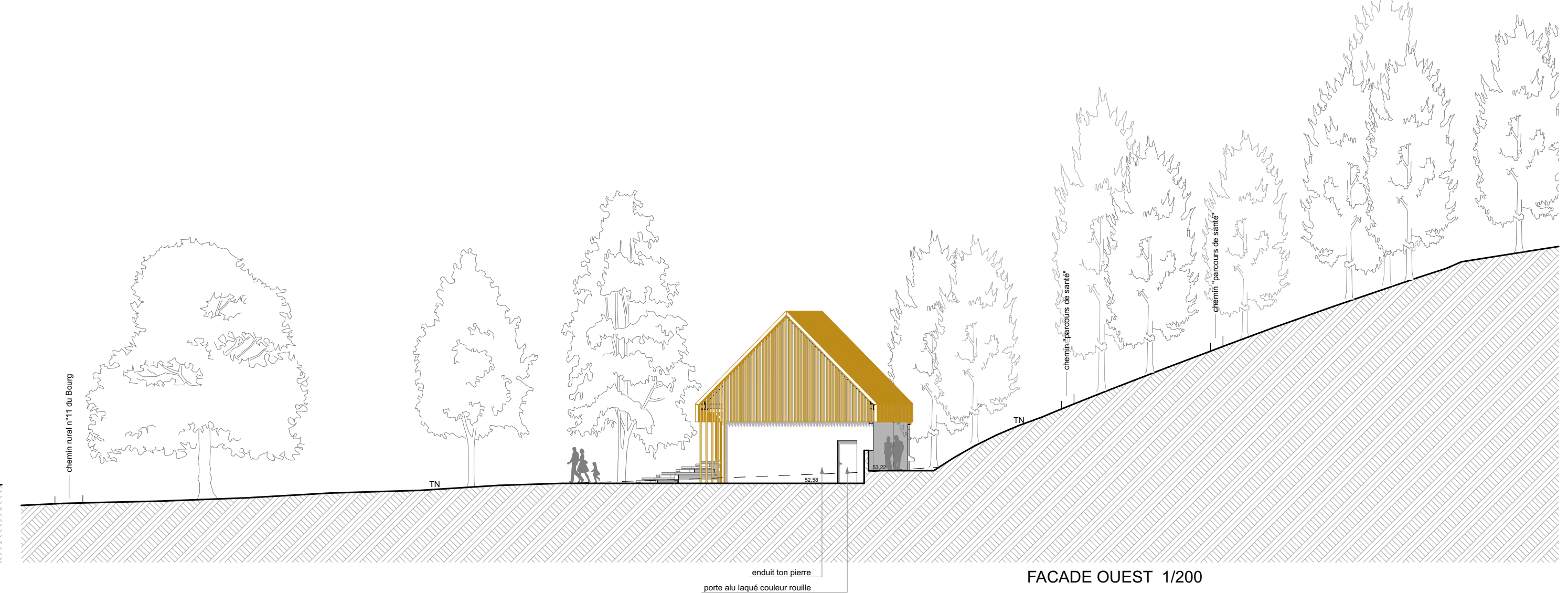
FACADE NORD 1/200



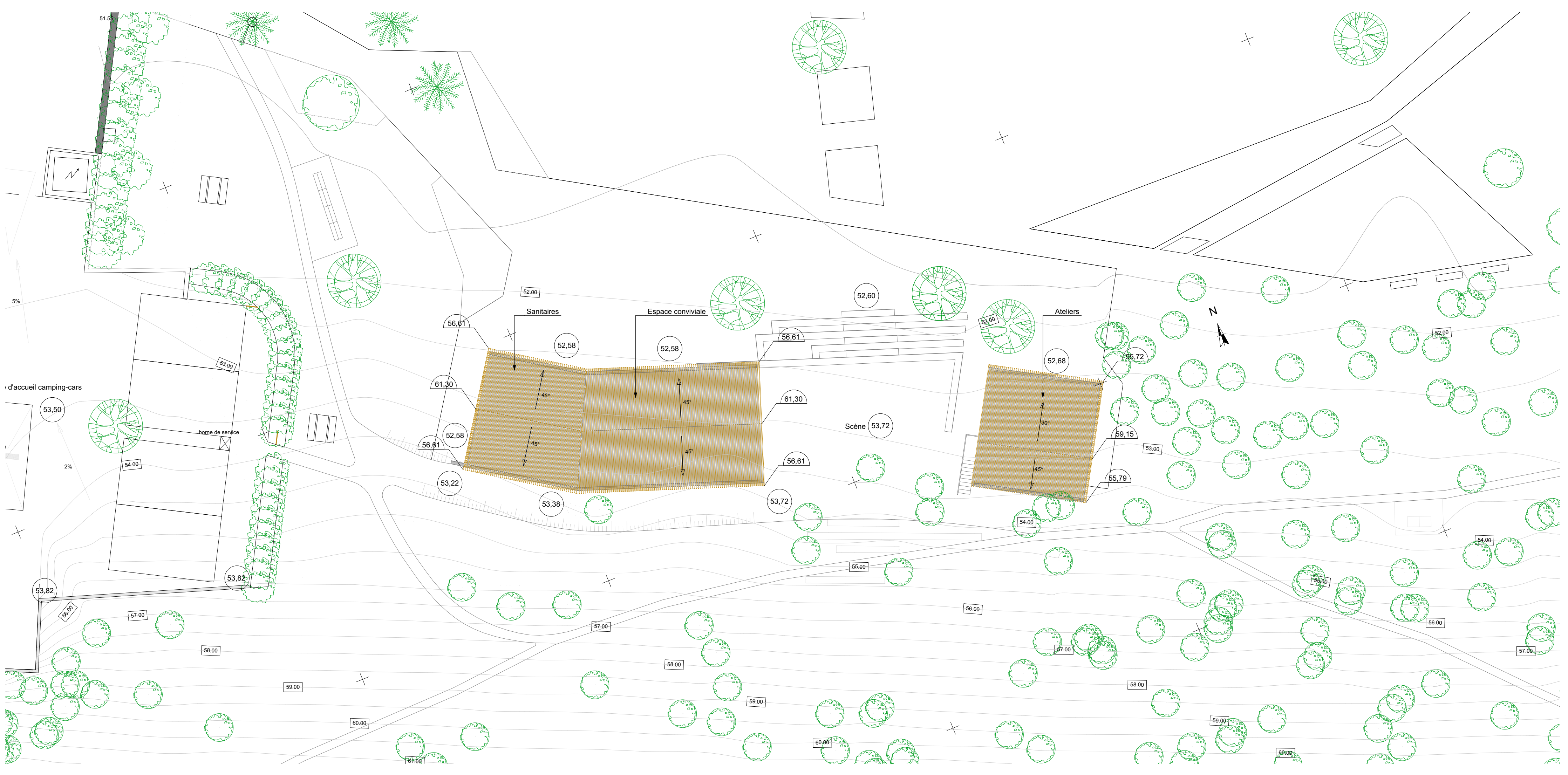
FACADE EST 1/200



FACADE SUD 1/200



FACADE OUEST 1/200



PCS PLAN DE TOITURES 1/200

<b>AMENAGEMENT DES BERGES DU CHER</b> "La Fontaine Saint-Tuttrille - Le Coteau de la Duvellerie" 37270 Azay sur Cher		
Architecte : <b>Admire Architecture</b> 2, rue de la Poste 37270 Azay sur Cher Tél. : 02 47 35 59 28 Mob. : 06 13 70 21 88 e-mail : admire.archi@free.fr	Maître d'ouvrage : Commune d' Azay sur Cher 17, Grande Rue 37270 Azay sur Cher Tél. : 02 47 45 62 40 Fax : 02 47 45 62 49 e-mail : accueil@mairie-azaysurcher.fr	N° de plan : <b>05/10</b>
Paysagiste d.p.i.g : <b>Arnaud Hug</b> 40, Grande Rue 37270 Azay sur Cher Tél. : 02 47 35 80 56 e-mail : arnaud.hug@free.fr	Géomètres experts : <b>Géoplus</b> 11, rue Edouard Vaillant – BP 61912 37019 TOURS Cedex 1 Tél. : 02 47 05 46 74 Fax : 02 47 05 50 10 e-mail : geoplus@geoplus.pro	N° de projet : 16003 Echelle(s) : 1/200 Date : 01/04/2017 Révision :
<b>EXECUTION</b>		
<b>PLAN TOITURES BATIMENTS          FACADES</b>		
<small>Ce plan ne pourra en aucun cas servir à l'exécution des ouvrages          Document propriété de Admire architecture ne peut être ni reproduit ni diffusé sans l'autorisation</small>		