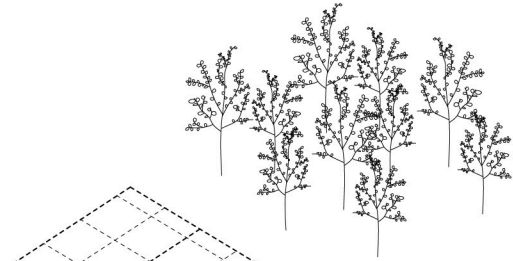
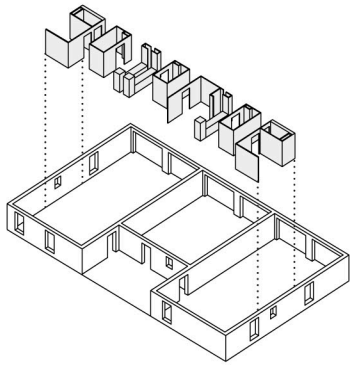


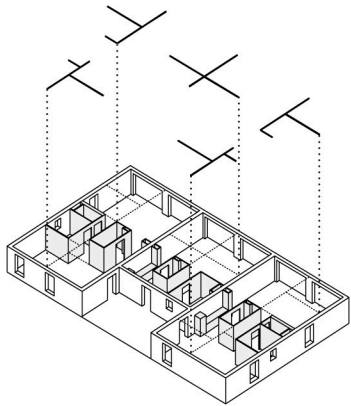
éléments fixes



1 le bois de chênes détermine les caractères de l'architecture : le gabarit possible, l'orientation des logements, la partition de la vue, le principe de distribution.

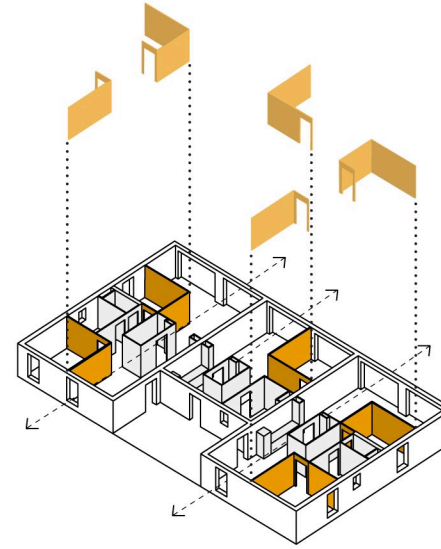


2 la bande centrale, occupée par les pièces «humides» et «techniques», distribue deux espaces contrastés : l'avant commun (palier / voisinage) et l'arrière intime (vue / paysage).

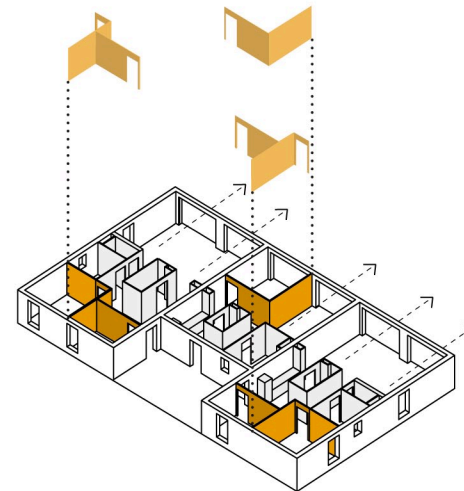


3 un réseau de lisses en plafond forment support du cloisonnement et indiquent les partitions possibles du logement.

éléments au choix



A option de cloisonnement favorisant les espaces traversants.



B option de cloisonnement favorisant les espaces amples et la vue du bois.