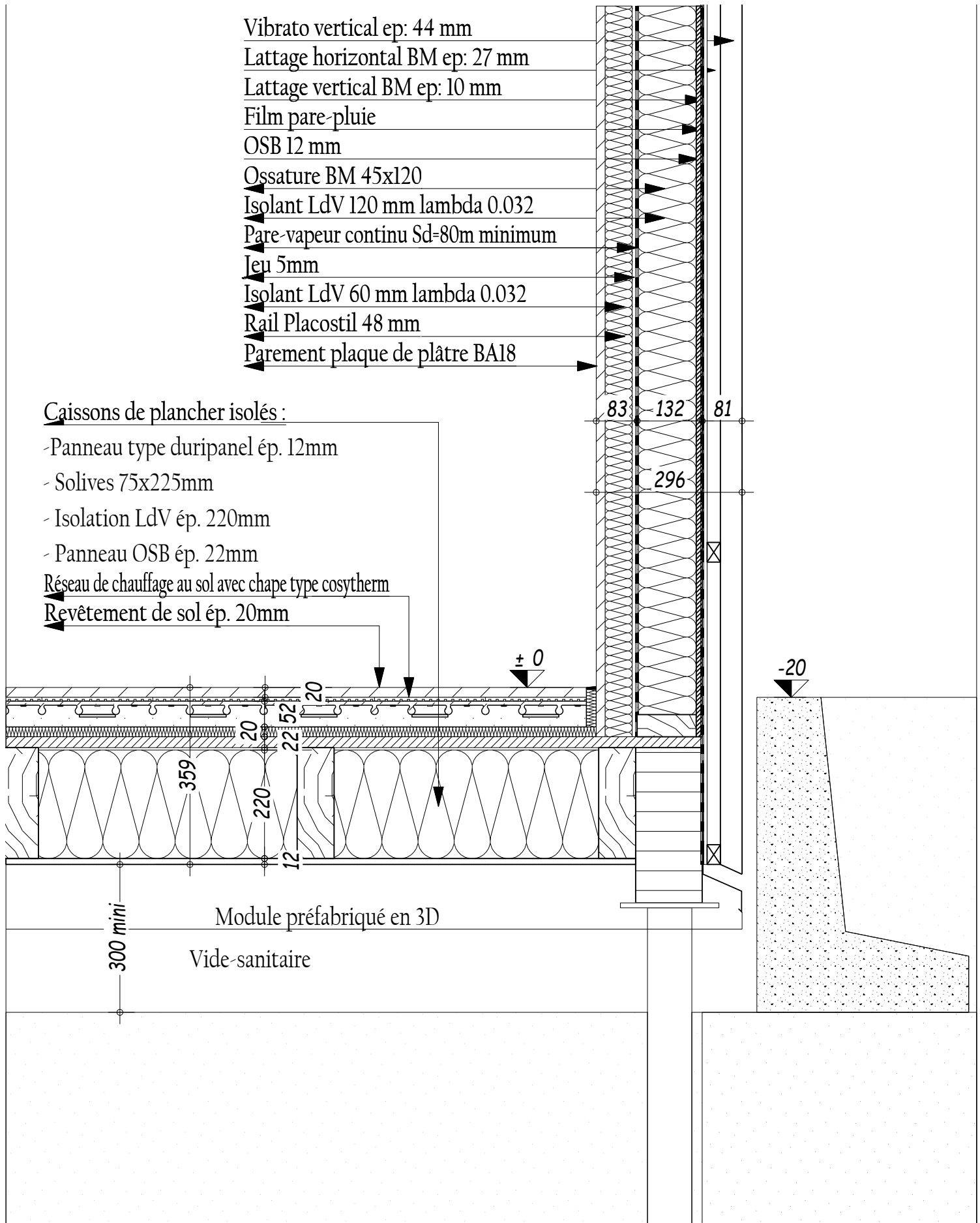


Vibrato vertical ep: 44 mm
 Lattage horizontal BM ep: 27 mm
 Lattage vertical BM ep: 10 mm
 Film pare-pluie
 OSB 12 mm
 Ossature BM 45x120
 Isolant LdV 120 mm lambda 0.032
 Pare-vapeur continu Sd=80m minimum
 Jeu 5mm
 Isolant LdV 60 mm lambda 0.032
 Rail Placostil 48 mm
 Parement plaque de plâtre BA18

Caissons de plancher isolés :

- Panneau type duripanel ép. 12mm
- Solives 75x225mm
- Isolation LdV ép. 220mm
- Panneau OSB ép. 22mm
- Réseau de chauffage au sol avec chape type cosytherm
- Revêtement de sol ép. 20mm



Dessiné le 23.10.18	par P.M.	Crèche Trousseau	
Vérifié par Y.M. L.			
Folio n° 8	Ech: 1:10	Unité: mm	